

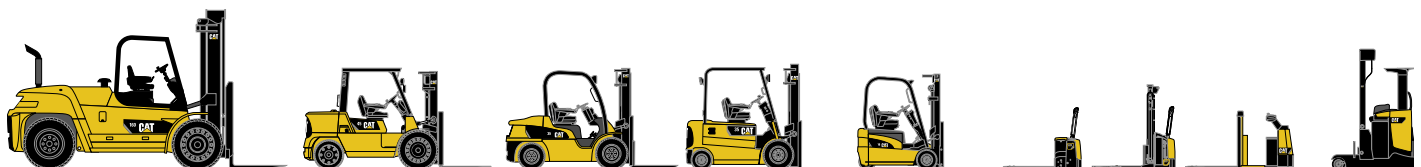


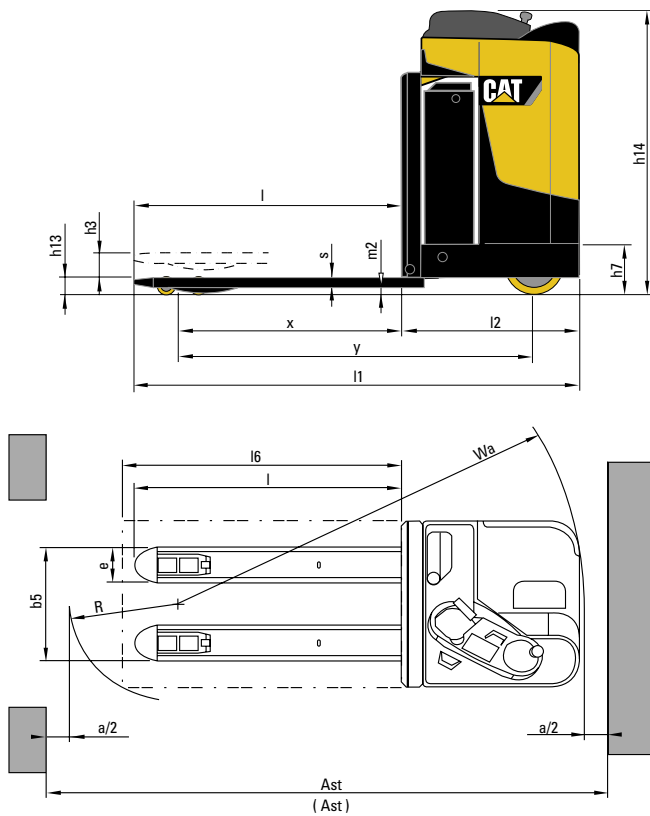
# NPR20N

Spécifications

**Transpalette électrique à conducteur porté debout**  
2.0 tonnes

<b>Caractéristiques</b>			
1.01	Fabricant (abréviation)		Cat Lift Trucks
1.02	Désignation du modèle du fabricant		<b>NPR20N</b>
1.03	Source d'alimentation : (batterie, diesel, gaz LP, essence)		Batterie
1.04	Type de cariste : accompagnant, debout, assis		Porté debout
1.05	Capacité de la charge	Q (kg)	2000
1.06	Centre de gravité	c (mm)	600
1.08	Essieu des roues porteuses jusqu'à la face de la fourche (fourches abaissées)	x (mm)	961
1.09	Empattement	y (mm)	1525
<b>Poids</b>			
2.01	Chariot en charge, et poids batterie max.	kg	2880
2.02	Poids par essieu avec charge nominale, et poids batterie max. R. motrice / porteuses	kg	1800/1080
2.03	Poids par essieu à vide et poids batterie max. R. motrice / porteuses	kg	220/660
<b>Roues, groupe motopropulseur</b>			
3.01	Bandages:PT=Power Thane, Vul=Vulkollan, côté conducteur/charge		Vul/Vul
3.02	Dimensions des pneus, côté arrière		250 x 100
3.03	Dimensions des pneus, côté de la charge		85 x 75
3.04	Dimensions des roues pivotantes (diamètre x largeur)		150 x 48
3.05	Nombre de roues, côté de l'entraînement /de la charge (x=entraînées)		1x + 1/4
3.06	Largeur de chenille (centre des pneus), côté de l'entraînement	b10 (mm)	375 - 495
3.07	Largeur de chenille (centre des pneus), côté de la charge	b11 (mm)	457
<b>Dimensions</b>			
4.04	Hauteur de levée (voir tableaux)	h3 (mm)	200
4.08	Hauteur de siège/ plate-forme	h7 (mm)	239
4.09	Hauteur du timon / matériel hors tout (min./max.)	h14 (mm)	1365
4.15	Hauteur des fourches, complètement abaissées	h13 (mm)	85
4.19	Longueur hors tout	l1 (mm)	1915
4.20	Longueur jusqu'à la face de la fourche (épaisseur des bras incluse)	l2 (mm)	763
4.21	Largeur hors tout	b1 / b2 (mm)	790
4.22	Dimensions de la fourche (épaisseur, largeur, longueur)	s / e / l (mm)	50/165/1150
4.25	Largeur extérieure au-dessus de la fourche (minimale/maximale)	b5 (mm)	540-680
4.32	Garde au sol au centre de l'empattement, (fourche abaissée)	m2 (mm)	35
4.33/a	Largeur d'allée (Ast) avec palettes de 1000 x 1200 mm, charge croisée	Ast (mm)	2351
4.33/b	Largeur d'allée (Ast3) avec palettes de 1000 x 1200 mm, charge croisée	Ast3 (mm)	1789
4.34/a	Largeur d'allée (Ast) avec palettes de 800 x 1200 mm, charge longitudinale	Ast (mm)	2416
4.34/b	Largeur d'allée (Ast3) avec palettes de 800 x 1200 mm, charge longitudinale	Ast3 (mm)	2189
4.35	Rayon de braquage	Wa (mm)	1750
<b>Performances</b>			
5.01	Vitesse de translation, avec/sans charge	km/h	8/11
5.02	Vitesse de levage, avec/sans charge	m/s	0.03/0.04
5.03	Vitesse d'abaissement, avec/sans charge	m/s	0.07/0.02
5.07	Pente franchissable, avec/sans charge	%	6/15
5.10	Freins de service (mécanique/hydraulique/électrique/pneumatique)		Electrique
<b>Moteurs électriques</b>			
6.01	Capacité du moteur d'entraînement (60 min., application légère)	kW	2.2
6.02	Puissance de sortie du moteur de levage avec un facteur d'application de 15%	kW	1.2
6.04	Tension/capacité de la batterie avec décharge de 5 heures	V/Ah	24/375-465
6.05	Poids de la batterie	kg	280 - 355
<b>Divers</b>			
8.01	Type de commande d'entraînement		Non-étagé
8.04	Niveau de bruit, valeur moyenne au niveau des oreilles du cariste (EN 12053)	dB(A)	67





$Ast = Wa + R + a$   
 $Ast = \text{Largeur d'allée}$   
 $Wa = \text{Rayon de giration}$   
 $a = \text{Distance de sécurité} = 2 \times 100 \text{ mm}$   
 $R = \sqrt{(l6 - x)^2 + (b12 / 2)^2}$

## Excellente rentabilité

- Le NPR20N est spécialement conçu pour le transport horizontal de charges jusqu'à 2,0 tonnes, sur de longues distances d'entrepôt, et il excelle en déchargement de camions.
- Son châssis étroit et son système de direction électrique sur 360 degrés, sans limites, font du NPR20N un transpalette très maniable.
- Le NPR20N est conçu de manière à faciliter l'accès à tous les composants principaux, pour accélérer les interventions de réparation et d'entretien. Le contrôleur muni d'un système de diagnostic intégré aide à minimiser les durées d'arrêt.
- Panneau inclinable avec ressort à gaz facilitant l'entretien de la batterie.

## Rendement inégalé

- Le puissant moteur d'entraînement AC et l'électronique de pointe garantissent une productivité élevée avec une accélération rapide, un puissant freinage à récupération et une vitesse de translation élevée, même avec la charge nominale. Chaque fonction peut être programmée séparément selon les besoins de l'application et les préférences de l'opérateur.
- Système de direction électrique 360 degrés, rotation infinie sans butée.
- Batterie posée sur rouleaux, pour faciliter son remplacement.
- Le moteur d'entraînement AC optimise les performances.
- L'unité de contrôle AC est dotée de la technologie la plus récente et de fonctions entièrement programmables comme la vitesse, l'accélération, le freinage à récupération, etc.
- Extrémités de fourches arrondies, pour assurer la manipulation sans endommager les palettes.

## Sécurité & ergonomie

- Tableau de bord ergonomique et fonctionnel permettant des manœuvres précises et confortables.
- L'afficheur inclut en standard l'indicateur du sens de marche, un horamètre, un indicateur de charge de la batterie et des voyants de défaut éventuels.
- La disposition ergonomique des commandes de la console contribue à assurer un fonctionnement facile, tout en douceur. Le compartiment opérateur très confortable est équipé d'un dossier rembourré et d'un plancher suspendu, il est possible de l'agréments d'un accoudoir en option.

## Options :

- Préparation pour entrepôts frigorifiques -30C.
- Choix de dimensions de fourches.
- Roulettes intégrées aux fourches pour entrée et sortie de palette.
- Accoudoir réglable.
- Choix de nature des roues motrices.
- Inversion du sens de direction.
- Capots aux couleurs et à la marque du client.
- Porte-document.
- Support pour informatique embarquée.
- Clé de contact.

# Cat® Lift Trucks.

## Votre partenaire en manutention.

Depuis les années 1960, nous produisons des chariots élévateurs conçus pour durer et pour opérer dans des environnements parmi les plus durs du marché.

Aujourd'hui, les valeurs de notre marque - robustesse, longévité et facilité d'entretien - sont au cœur de notre gamme complète de chariots élévateurs et d'équipements de magasinage.

Avec notre réseau de distributeurs, notre vocation est de fournir à nos clients des solutions complètes en matière de manutention et une gamme de matériels rentables.

La disponibilité des pièces en stock est de 95 % et nous sommes les seuls sur le marché à pouvoir vous le proposer. De plus, afin de vous fournir un service véritablement mondial, nous vous proposons un accès en ligne à nos départements centralisés situés aux Etats-Unis, à Singapour et au Japon.

Nous proposons un large choix de garanties et de contrats de maintenance adaptés à vos besoins. Les techniciens de maintenance formés par Cat sont là pour vous répondre rapidement et efficacement, lorsque vous en avez besoin, afin que vos équipements de magasinage soient rentables et en parfait état de fonctionnement.

Nous vous proposons aussi une gamme complète d'options de financement et de location.

Notre département "International Fleet Sales & Services" permet à nos clients de bénéficier de notre réseau mondial Cat Lift Trucks, en passant par un seul point de contact.

Pour en savoir plus sur nos solutions et pour connaître le distributeur le plus proche, contactez Cat Lift Trucks, votre partenaire pour la manutention.



**catliftruck@mcf.nl**  
**www.catliftruck.com**

WFSC1137(05/09)ok  
Copyright ©2009, MCFE. Tous droits réservés.  
CATERPILLAR, CAT, leurs logos respectifs et le «Jaune Caterpillar», ainsi que les identités de la société et des produits utilisées dans le présent document, sont des marques de Caterpillar et ne peuvent pas être utilisés sans autorisation.  
Imprimé aux Pays-Bas

REMARQUE : Les performances et spécifications peuvent varier en fonction des tolérances de fabrication standard, des conditions de la machine, du type de pneus, de l'état de la surface ou du sol, des applications ou de l'environnement d'utilisation. Les chariots peuvent être illustrés avec des options non standard. Les besoins spécifiques en termes de performance et les configurations disponibles localement doivent être négociés avec votre revendeur de chariots élévateurs Cat. Cat Lift Trucks suit une politique d'amélioration continue des produits. Pour cette raison, certains matériaux, certaines options et certaines spécifications peuvent être modifiés sans avis préalable.

**CAT**® Lift  
Trucks