

**NSP10-16N2 / NSP12PC, NSV12-16P, NSR12-20N, NSS15-20N**



# **PUISSANCE MODULABLE**

**GERBEURS**  
1,0 - 2,0 tonnes



# MODULABLES POUR VOS APPLICATIONS D'ENTREPOT

**Cette gamme de gerbeurs Cat®** s'articule autour de moteurs AC puissants et programmables qui peuvent s'adapter à la plupart des applications de stockage et de prélèvement de votre entrepôt. Conçus pour l'empilage de palettes jusqu'à 6,50 mètres de haut et le transport à l'horizontale, ces gerbeurs conviennent idéalement pour les applications de vente au détail, de distribution et de fabrication.

La gamme offre le choix entre vingt-huit modèles différents incluant des variantes avec levée initiale (I) et à bras encadrants (S).

Votre revendeur Cat Lift Truck peut vous conseiller sur la combinaison qui répond le mieux à vos besoins spécifiques pour un retour sur investissement optimal.

## CHOIX ENTRE 28 MODELES

MODELE	CAPACITE (tonnes)	TYPE	VITESSE MAX. (km/h)
NSP10N2	1.0	Accomp.	6.0
NSP12PC	1.2	Accomp.	6.0
NSP12N2	1.2	Accomp.	6.0
NSP12N2R	1.2	Accomp./plate-forme	6.0
NSP12N2I	1.2	Levée initiale, accomp.	6.0
NSP12N2IR	1.2	Accomp./plate-forme, levée initiale	6.0
NSP14N2	1.4	Accomp.	6.0
NSP14N2R	1.4	Accomp./plate-forme	6.0
NSP14N2I	1.4	Levée initiale, accomp.	6.0
NSP14N2IR	1.4	Accomp./plate-forme, levée initiale	6.0
NSP16N2	1.6	Accomp.	6.0
NSP16N2R	1.6	Accomp./plate-forme	6.0
NSP16N2I	1.6	Levée initiale, accomp.	6.0
NSP16N2IR	1.6	Accomp./plate-forme, levée initiale	6.0
NSP16N2S	1.6	Accomp., à bras encadrants	6.0
NSP16N2SR	1.6	Accomp./plate-forme, à bras encadrants	6.0
NSV12P	1.2	Accomp./plate-forme	5.6
NSV12PI	1.2	Accomp./plate-forme, levée initiale	5.6
NSV16P	1.6	Accomp./plate-forme	8.5
NSV16PI	1.6	Accomp./plate-forme, levée initiale	8.5
NSV16PS	1.6	Accomp./plate-forme, à bras encadrants	9.0
NSR12N	1.2	Porté debout	8.0
NSR16N	1.6	Porté debout	8.0
NSR16NI	1.6	Porté debout, levée initiale	8.0
NSR20N	2.0	Porté debout	7.5
NSS15N	1.5	Porté assis	8.0
NSS15NI	1.5	Porté assis, levée initiale	8.0
NSS20N	2.0	Porté assis	8.0

## PRINCIPAUX AVANTAGES POUR VOTRE ENTREPRISE

La gamme de gerbeurs Cat inclut des modèles à conducteur accompagnant, à plate-forme, à conducteur porté debout et à conducteur porté assis pour l'empilage de palettes jusqu'à 6,50 mètres de haut et le transport à l'horizontale sur des distances courtes et longues.

Les modèles sont disponibles avec une grande variété de mâts et de capacités nominales comprises entre 1,0 et 2,0 tonnes. La gamme inclut des modèles à bras encadrants (S) pour manipuler des charges volumineuses et des modèles à levée initiale (I) avec une garde au sol accrue pour les travaux en rampe et sur des surfaces irrégulières.

Les gerbeurs à conducteur accompagnant et à plate-forme sont contrôlés par des timons conçus de manière intelligente, avec des commandes précises et intuitives, tandis que les modèles à conducteur porté intègrent des consoles de commande à la fois confortable et faciles à utiliser afin de manutentionner les charges avec précision.

La puissance régulière et contrôlable, combinée à l'excellente visibilité à travers le mât, améliorent la sécurité de l'opérateur et du personnel avoisinant, tout en contribuant à éviter d'endommager accidentellement les fourches, la charge et les rayonnages.

<b>TABLE DES MATIERES</b>	<b>PAGE</b>
<b>GAMME</b> MODULABLES ET PUISSANTS	4
<b>NSP10-16N2/R/I/IR/S/SR / NSP12PC</b> GERBEURS A CONDUCTEUR ACCOMPAGNANT	6
<b>NSV12-16P/I/S</b> GERBEURS A PLATE-FORME	8
<b>NSR12-20N/I</b> GERBEURS A CONDUCTEUR PORTE DEBOUT	10
<b>NSS15-20N/I</b> GERBEURS A CONDUCTEUR PORTE ASSIS	12
<b>ACCES AISE AUX COMPOSANTS A ENTRETENIR</b>	13
<b>OFFRE DE SERVICES</b>	14



Une large gamme de gerbeurs à la ligne compacte et régulière dotés de la puissance AC modulable.

**Les moteurs d'entraînement AC garantissent d'excellentes performances de traction et en rampe, même à pleine charge.**

**Comparés aux moteurs CC traditionnels, ils nécessitent très peu d'entretien et consomment relativement peu d'énergie.**

Les gerbeurs peuvent être programmés en fonction des exigences requises grâce à leur contrôleur électronique programmable, afin d'adapter les vitesses de translation, d'accélération, de levée et d'abaissement. Cela permet une manutention sûre des charges fragiles, par exemple.

Les mâts PoweRamic, disponibles sur certains modèles de la gamme, sont rigides et robustes, ce qui optimise les performances en hauteur avec des capacités résiduelles élevées. Ils sont également conçus de manière intelligente pour assurer une excellente visibilité aussi bien panoramique qu'à la pointe des fourches, ce qui facilite l'accès aux palettes.

La structure du châssis renforce la stabilité malgré un encombrement réduit, pour une maniabilité accrue dans les endroits exigus ainsi que sur de courtes ou de longues distances. Les modèles à levée initiale (I) facilitent le travail en rampe et sur des surfaces irrégulières tandis que les modèles à bras encadrants (S) permettent de manipuler des charges volumineuses.

Afin de renforcer la sécurité des modèles dotés d'un timon, le frein est engagé dans certaines conditions : lorsque le timon est relâché, complètement relevé ou abaissé, lors des changements de direction, quand l'accélérateur est relâché ou en cas d'arrêt sur une rampe.

Avec la préparation pour entrepôts frigorifiques disponible sur certains modèles, ces gerbeurs sont capables de relever les défis d'un large éventail d'applications d'empilage.





(Photos d'extrême gauche, à partir du haut)

La gamme de gerbeurs à plate-forme

**NSV12-16P**

inclut des versions à levée initiale (I) offrant une garde au sol accrue pour les travaux en rampe.

La gamme **NSP16N2**

comprend des modèles à bras encadrants (S) dotés d'une plate-forme repliable permettant de manipuler des palettes fermées dans des espaces confinés.

Les gerbeurs à conducteur porté

**NSR12-20N** empilent jusqu'à 6,20 mètres de haut et conviennent idéalement pour le transport sur des distances plus longues.

(Photo principale)

Le gerbeur à conducteur porté assis **NSS20N** manipule des charges jusqu'à 2 tonnes, empile jusqu'à 6,30 mètres de haut et assure un transport à l'horizontale efficace sur des longues distances.

# PUISSANCE MODULABLE



TÉLÉCHARGER LA  
FICHE TECHNIQUE

# NSP10-16N2/R/I/IR/S/SR / NSP12PC GERBEURS A CONDUCTEUR ACCOMPAGNANT

## CONÇUE POUR DES APPLICATIONS DENAVETTE SUR DE COURTES DISTANCES ET L'EMPILAGE JUSQU'À 5,4 MÈTRES

**DEHAUT**, la gamme de gerbeurs à conducteur accompagnant **NSP10-16N2** incorpore la technologie la plus récente afin de rendre ces engins d'entrepôt les plus puissants et les plus fiables possibles.

Les gestionnaires de parc seront séduits par le faible coût d'exploitation et l'accroissement de productivité due à la construction de l'engin résistante à l'eau et aux saletés, à la robustesse et la fiabilité de l'ensemble du chariot ainsi que les options de conduite programmables économisant l'énergie.

Les techniciens d'entretien apprécieront l'accès aisé à tous les principaux composants du chariot et le nombre réduit de pièces du système de levage et d'entraînement intégré.

Les opérateurs apprécieront les commandes précises et régulières, le confort de la position de travail optimisé par la nouvelle structure du timon et l'excellente visibilité à travers le mât.

Les responsables de la santé et de la sécurité seront quant à eux séduits par la stabilité accrue de la charge assurée par la roue pivotante à hauteur réglable et les mâts haute résistance.

Le **NSP10N2** est un engin haute capacité de 1,0 tonne qui se faufile dans les endroits les plus exigus de l'entrepôt. Le modèle compact **NSP12PC** est le moins large et le plus léger de tous. Le **NSP12PC** et les plus puissants **NSP14N2** et **NSP16N2** offrent respectivement 1,2, 1,4 et 1,6 tonne de capacité.

Sur certaines versions, la plate-forme rabattable réduit la fatigue sur les longues distances (**NSP12/14/16N2R**). Les modèles à levée initiale (**NSP12/14/16N2I**) permettent d'augmenter la garde au sol pour le travail sur rampe. Des versions proposant la plate-forme et la levée initiale sont également disponibles (**NSP12/14/16N2IR**).

### CHOIX ENTRE 16 MODELES

MODELE	CAPACITE (tonnes)	TYPE	VITESSE MAX. (km/h)	PUISSANCE/ VOLTS
NSP10N2	1.0	Accomp.	6.0	24 / 150
NSP12PC	1.2	Accomp.	6.0	24 / 150-230
NSP12N2	1.2	Accomp.	6.0	24 / 150-250
NSP12N2R	1.2	Accomp./plate-forme	6.0	24 / 150-250
NSP12N2I	1.2	Levée initiale, accomp.	6.0	24 / 250
NSP12N2IR	1.2	Accomp./plate-forme, levée initiale	6.0	24 / 150-250
NSP14N2	1.4	Accomp.	6.0	24 / 250
NSP14N2R	1.4	Accomp./plate-forme	6.0	24 / 250
NSP14N2I	1.4	Levée initiale, accomp.	6.0	24 / 250
NSP14N2IR	1.4	Accomp./plate-forme, levée initiale	6.0	24 / 250
NSP16N2	1.6	Accomp.	6.0	24 / 250-375
NSP16N2R	1.6	Accomp./plate-forme	6.0	24 / 250-375
NSP16N2I	1.6	Levée initiale, accomp.	6.0	24 / 250-375
NSP16N2IR	1.6	Accomp./plate-forme, levée initiale	6.0	24 / 250-375
NSP16N2S	1.6	Accomp., à bras encadrants	6.0	24 / 250-375
NSP16N2SR	1.6	Accomp./plate-forme, à bras encadrants	6.0	24 / 250-375

Pour manipuler des palettes fermées ou des palettes de très grande dimension, le modèle **NSP16N2S** à bras encadrants ou bien le modèle **NSP16N2SR** avec à bras encadrants et plate-forme opérateur repliable constituent un choix idéal.

### OPTIONS \*

- Dossieret
- Affichage multifonctionnel avec compteur horaire
- Porte-équipement : support pour liste de commande A4, support pour ordinateur, porte-bouteille et porte-stylo
- Modification pour entrepôt frigorifique de classe III pour environnements jusqu'à -35°C

\* Pour obtenir une liste complète des options, contactez votre revendeur le plus proche.





(Photos de gauche à droite)

Le timon de conduite ergonomique offre un contrôle conviviale à porté de main pour des opérations précises et sûres.

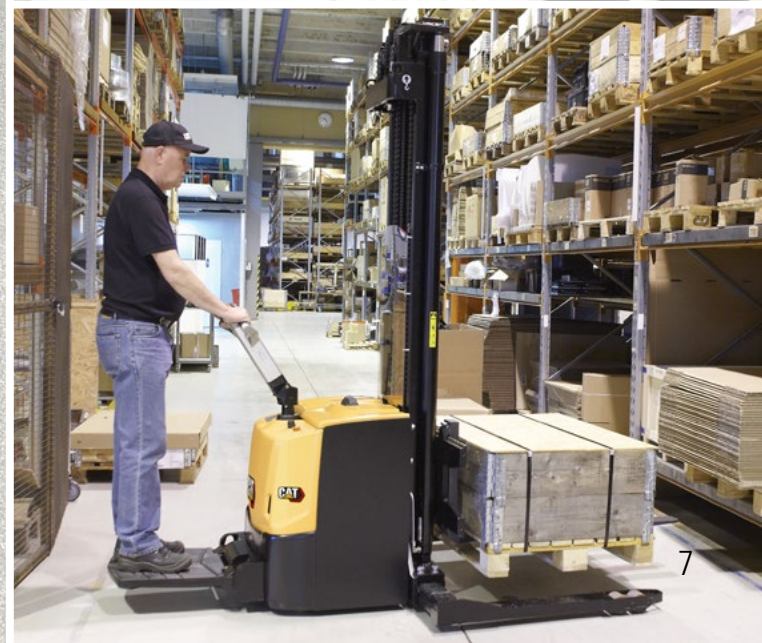
Les versions à levée initiale (**NSP12/14/16N2I**) offrent une garde au sol accrue pour les travaux en rampe.

Grâce à ses bras encadrants, le **NSP16N2S/R** facilite la manipulation des palettes à fond ou de très grande dimension.

Le gerbeur accompagnant compact **NSP12PC** est le moins large (660 mm) et le plus léger de tous (775kg incluant la plus grande batterie).

(Photo principale)

Les opérateurs bénéficient d'une visibilité parfaite à travers le mât, ce qui optimise la sécurité et la précision des manutentions tout en diminuant les risques d'endommagement des charges, des fourches et des rayonnages.





TÉLÉCHARGER LA  
FICHE TECHNIQUE

# NSV12-16P/I/S GERBEURS A PLATE-FORME

## CONÇU POUR STOCKER JUSQU'À 5.4 METRES AND LES DEPLACEMENTS SUR TOUTES DISTANCES

Ces gerbeurs à plate-forme polyvalents peuvent être utilisés en mode accompagné ou à conducteur porté, avec une plate-forme qui se replie à plat contre le châssis, pour gagner de la place, lorsqu'elle n'est pas nécessaire. Ils s'adaptent à une grande diversité d'applications dans des espaces étroits, y compris la préparation de commandes occasionnelle.

Le **NSV12P** offre une capacité de 1,2 tonnes, pour des tâches plus légères, mais il est équipé selon les mêmes normes que les autres modèles. Il existe également un modèle à levée initiale de 1,2 tonnes, le **NSV12PI**.

Le **NSV16P** supporte des charges jusqu'à 1,6 tonnes. En plus des options applicables à tous les modèles, ce gerbeur peut être équipé de larges bras encadrants si nécessaire.

Il est possible de lever les jambes porteuses des modèles à levée initiale **NSV16PI**. Ils sont parfaits pour les situations qui nécessitent une garde au sol accrue ainsi que pour la translation sur rampe et sur des sols irréguliers. Ce modèle peut également manipuler deux palettes à la fois (une sur les jambes porteuses et une sur les fourches).

Le modèle à bras encadrants **NSV16PS** est idéal pour la manutention de charges extra-larges et de palettes à fond plat. Ses jambes porteuses sont placées autour de la palette, si bien que les fourches peuvent librement soulever les marchandises depuis le sol.

## LES OPTIONS INCLUENT\*

### CHOIX ENTRE 5 MODELES

MODELE	CAPACITE (tonnes)	TYPE	VITESSE MAX. (km/h)	PUISSANCE/ VOLTS
NSV12P	1.2	Accomp./plate-forme	5.6	24/220-400
NSV12PI	1.2	Accomp./plate-forme, levée initiale	5.6	24/220-400
NSV16P	1.6	Accomp./plate-forme	8.5	24/220-400
NSV16PI	1.6	Accomp./plate-forme, levée initiale	8.5	24/220-400
NSV16PS	1.6	Accomp./plate-forme, à bras encadrants	9.0	24 / 375

- Direction assistée électronique
- Longueur du bras du timon réglable
- Barres latérales repliables
- Plate-forme fixe avec barrière(s) au choix
- Dossieret d'appui de charge bas ou haut
- Protège-conducteur
- Adaptation pour entrepôt frigorifique (-35°C)
- Batteries Li-ion







(Image principale)  
Ces gerbeurs sont des appareils de précision conçus pour des vitesses de translation et de levage rapides, gages d'une productivité accrue. Les modèles accompagnés et à plateforme lèvent des charges jusqu'à 5,4 mètres, avec un mât triplex.



TÉLÉCHARGER LA  
FICHE TECHNIQUE

# NSR12-20N/I GERBEURS A CONDUCTEUR PORTE DEBOUT

**CONCUS POUR L'EMPILAGE JUSQU'À  
6,50 METRES ET LE TRANSPORT A  
L'HORIZONTALE SUR DES PLUS  
LONGUES DISTANCES DANS VOTRE  
ENTREPOT**

Cette gamme compacte de gerbeurs à conducteur porté debout est idéale pour l'empilage et le transport à l'horizontale jusqu'à 80 mètres ainsi que les situations qui nécessitent des accès fréquents et aisés au chariot.

Dotés d'une ingénierie de précision pour les déplacements et les levées rapides, ces gerbeurs sont idéaux pour travailler dans des passages trop exigus pour les chariots élévateurs.

Des stabilisateurs latéraux extensibles (en standard avec les mâts Triplex et en option avec les mâts Simplex et Duplex) permettent d'augmenter la capacité résiduelle à des hauteurs jusqu'à 6,5 mètres.

Le modèle à levée initiale **NSR16NI** est idéal pour les situations qui nécessitent une garde au sol accrue ainsi que pour le travail en rampe et sur des sols irréguliers.

La gamme bénéficie de la direction progressive et de la diminution automatique de la vitesse dans les virages pour une meilleure stabilité à grande vitesse.

La diminution automatique de la vitesse en fonction de l'augmentation de la hauteur de levée améliore la sécurité de l'opérateur et des travailleurs avoisinants ainsi que celle de la charge et des rayonnages.

## CHOIX ENTRE 4 MODELES

MODELE	CAPACITE (tonnes)	TYPE	VITESSE MAX. (km/h)	PUISSANCE/ VOLTS
NSR12N	1.2	Porté debout	8.0	24 / 240-375
NSR16N	1.6	Porté debout	8.0	24 / 240-375
NSR16NI	1.6	Porté debout, levée initiale	8.0	24 / 240-375
NSR20N	2.0	Porté debout	7.5	24 / 575-625

Ces gerbeurs à conducteur porté debout sont réguliers, puissants et programmables en fonction des besoins de vos applications afin de garantir aux opérateurs le rendement attendu.

## OPTIONS

- Diverses longueurs de fourche.
- Personnalisation des côtés du chariot.
- Divers types de mât (Simplex, Duplex, Triplex, avec ou sans levée libre).
- Stabilisateurs latéraux pour une capacité résiduelle accrue avec les mâts Simplex et Duplex.
- Abaissement forcé des stabilisateurs latéraux à une hauteur de levage de 2,5 m ou davantage.
- Choix entre divers matériaux pour les roues.
- Commande par joystick.
- Gyrophare et alarme de conduite.
- Porte-document ou support pour PC.
- Clé de contact en lieu et place de la touche Marche/Arrêt.





(Photo en médaillon)  
Les stabilisateurs latéraux améliorent la capacité résiduelle pendant le travail en hauteur.

(Photo principale)  
Le marchepied bas et l'accès aisé optimisent le confort et la commodité d'emploi de ces gerbeurs.



TÉLÉCHARGER LA  
FICHE TECHNIQUE

# NSS15-20N/I GERBEURS A CONDUCTEUR PORTE ASSIS

**CONCUS POUR L'EMPILAGE JUSQU'À  
6,50 METRES DE HAUT ET LE  
TRANSPORT A L'HORIZONTALE DANS  
LES PLUS LARGES ENTREPOTS.**

La gamme **NSS15-20N** de gerbeurs à conducteur porté assis bénéficie des mêmes fonctions productives que les modèles à conducteur porté : puissance AC et programmabilité ; châssis et mât résistants ; capacités résiduelles élevées et diminution automatique de la vitesse dans les virages et à des hauteurs de levée accrues.

Le modèle à levée initiale (I), **NSS15NI**, est idéal pour travailler en rampe et sur des sols irréguliers.

Le châssis enveloppant protège idéalement l'opérateur tandis que le siège réglable accroît le confort pendant les longues phases de travail.

Le démarrage par code PIN en standard et les réglages spécifiques au cariste permettent à des opérateurs différents d'utiliser facilement le chariot.

Les stabilisateurs latéraux extensibles en standard sur les modèles équipés de mât Triplex accroissent la capacité résiduelle pendant le travail en hauteur.

## CHOIX ENTRE 3 MODELES

MODELE	CAPACITE (tonnes)	TYPE	VITESSE MAX. (km/h)	PUISSANCE/ VOLTS
NSS15N	1.5	Porté assis	8.0	24 / 375-500
NSS15NI	1.5	Porté assis, levée initiale	8.0	24 / 375-500
NSS20N	2.0	Porté assis	8.0	24 / 375-500

## OPTIONS

- Diverses longueurs de fourche.
- Capots aux couleurs et à la marque du client.
- Plaque d'entrée de palette et roulettes de sortie.
- Choix entre divers matériaux pour les roues.
- Porte-document ou support pour PC.
- Démarrage avec une clé de contact.
- Abaissement forcé des stabilisateurs latéraux à une hauteur de levage de 2,5 m ou davantage.
- Stabilisateurs latéraux extensibles sur les modèles équipés de mât Duplex.

(Photo du haut)

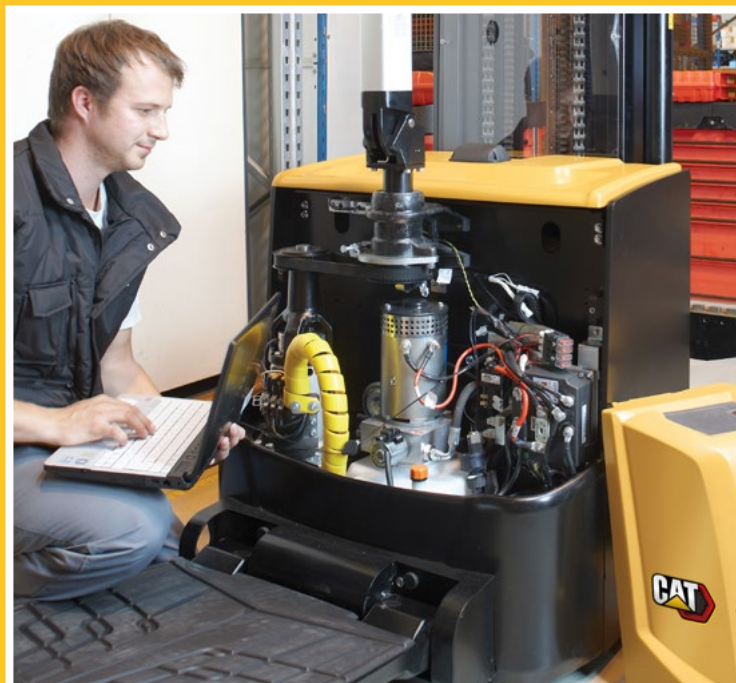
Siège réglable et châssis enveloppant optimiser le confort, la sécurité et le rendement des opérateurs.

(Photo du bas)

L'opérateur bénéficie d'une excellente visibilité panoramique à travers la protection de toit et les mâts haute visibilité PoweRamic (le mât PoweRamic est disponible seulement sur le modèle NSS20N).



# FACILITE D'ENTRETIEN



## **LA GAMME DE GERBEURS EST CONÇUE POUR FACILITER LES ENTRETIENS ET LES INTERVENTIONS.**

Accès rapide aux composants à entretenir grâce à l'ouverture facile des panneaux et capots sur tous les modèles et au pivotement du siège sur les modèles à conducteur porté assis **NSS15-20N**.

Les puissants moteurs d'entraînement AC ne nécessitent que peu d'entretien tandis que les fonctions de diagnostic intégrées surveillent les performances du chariot pour minimiser les immobilisations.

Le remplacement de la batterie est aussi rapide et aisé grâce aux roulettes disponibles en standard, ce qui contribue à maintenir un rendement élevé.

Des informations plus détaillées sur les programmes d'entretien et autres services concessionnaire sont décrits dans les pages suivantes.

(Photos de gauche à droite)

Les fonctions de diagnostic intégrées surveillent les performances du chariot.

Les capots s'ouvrent facilement pour optimiser l'accès aux composants à entretenir.

# UNE OFFRE DE SERVICE COMPLÈTE

Quel que soit le lieu de votre site d'exploitation ou le niveau de difficulté du travail à accomplir, vous trouverez toujours un revendeur local Cat Lift Trucks prêt à répondre à l'ensemble de vos besoins et soucieux de vous satisfaire. Un partenariat étroit avec votre revendeur garantira l'utilisation permanente de votre matériel à un niveau d'efficacité optimal et une performance maximum.

## **Service après-vente**

Des véhicules de dépannage entièrement équipés et disposant d'outillage spécialisé ainsi qu'un stock de pièces de rechange sont disponibles sur simple appel de votre part.

L'entretien de vos machines est confié à des techniciens expérimentés et formés aux technologies de dernière génération. Toute maintenance est réalisée conformément aux normes professionnelles les plus exigeantes et avec des pièces d'origine Cat Lift Trucks.

## **Programmes d'entretien**

Nos programmes d'entretien étudiés sur mesure garantissent un service rapide et professionnel. Ils vous permettent d'obtenir une estimation précise des frais à engager pour que vous gardiez le contrôle de vos frais de fonctionnement.

L'entretien préventif assuré par des techniciens qualifiés permet non seulement de minimiser les immobilisations de chariots, mais également de prolonger la durée de vie de vos machines. Votre revendeur aura le souci de vous proposer le programme d'entretien le mieux adapté à vos besoins.

## **Options de financement**

Votre revendeur Cat Lift Trucks peut proposer un large éventail de plans de financement incluant des contrats de vente, de crédit bail ou de location afin de répartir au mieux le coût du matériel sur sa durée de vie.

## **Gestion de parc**

Afin d'optimiser l'utilisation de votre parc de chariots, nous pouvons identifier, contrôler et vous conseiller pour réduire vos coûts de manutention ou pour renouveler votre matériel.

Pour les clients ayant une activité à dimension nationale ou internationale, nous proposons des contrats de service, des programmes de formation et de sécurité, des audits de parc (en considérant l'utilisation du matériel), une facturation centralisée ainsi que des analyses de coûts.

## **Stocks de pièces**

96% des pièces de rechange sont immédiatement disponibles grâce à l'implantation centrale en Belgique de notre usine européenne. Ce taux de disponibilité nous place parmi les toutes meilleures entreprises du secteur industriel.

## **Faites-nous confiance**

L'ensemble de notre organisation s'évertue à fournir un service efficace et transparent pour que votre entreprise puisse fonctionner de manière continue et rentable.



Pour plus d'informations sur les gerbeurs Cat ou sur d'autres modèles de la gamme, n'hésitez pas à contacter votre revendeur Cat Lift Trucks. Vous pouvez également recueillir de plus amples informations sur : **[www.catliftruck.com](http://www.catliftruck.com)**

Quel que soit l'équipement de manutention dont vous avez besoin, notre réseau mondial de concessionnaires de chariots élévateurs Cat est équipé pour vous fournir la solution idéale.

En investissant constamment dans la sélection, le développement et le support de notre réseau de concessionnaires, vous êtes assurés de recevoir non seulement le meilleur équipement, mais aussi les meilleurs services, les meilleurs conseils et le meilleur support de l'industrie.

**LET'S DO THE WORK.™**



**VOIR DES  
VIDÉOS**



**TÉLÉCHARGER  
NOTRE APPLICATION**

[www.catliftruck.com](http://www.catliftruck.com)

©2020, MLE B.V. Tous droits réservés. CAT, CATERPILLAR, LETS DO THE WORK, leurs logos respectifs, «Caterpillar Yellow», «Power Edge» et Cat «Modern Hex» ainsi que les filiales et identités de produit mentionnés dans ce document sont des marques commerciales de Caterpillar qui ne peuvent pas être utilisés sans autorisation. Imprimé aux Pays-Bas. REMARQUE : Les performances et spécifications peuvent varier en fonction des tolérances de fabrication standard, des conditions de la machine, du type de pneus, de l'état de la surface ou du sol, des applications ou de l'environnement d'utilisation. Les chariots peuvent être illustrés avec des options non standard. Les besoins spécifiques en termes de performance et les configurations disponibles localement doivent être négociés avec votre revendeur Cat Lift Trucks. Cat Lift Trucks suit une politique d'amélioration continue des produits. Pour cette raison, certains matériaux, certaines options et certaines spécifications peuvent être modifiés sans avis préalable.

WFBC2039

(05/20)

