

**LiION**  
BATTERY TECHNOLOGY

# FLEXIBILITATE LA COSTURI REDUSE

**SPECIFICAȚII**

**TRANSPALETE ELEVATOARE CU CABINA 24V, 1,6 - 2,0 TONE**

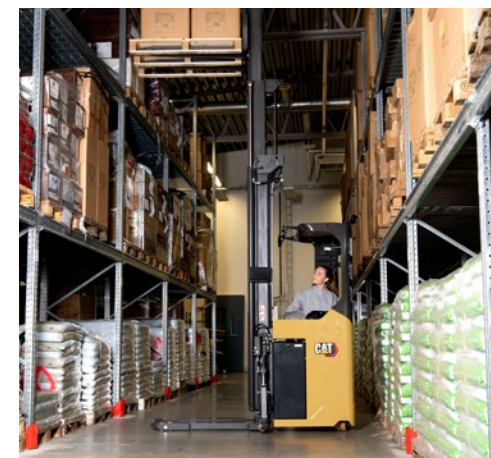
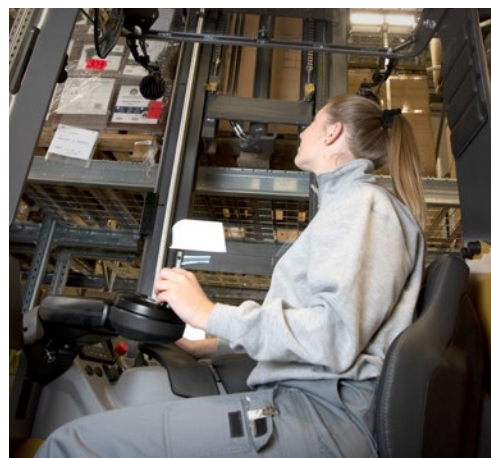
**NSS16N2  
NSS16N2I  
NSS16N2S**

**NSS20N2  
NSS20N2I  
NSS20N2S**

**CAT**<sup>®</sup>

# RIDICAȚI PRODUCTIVITATEA - REDUCEȚI COSTURILE

AȘEZAȚI-VĂ OPERATORUL ÎN SCAUNUL UNUI TRANSPALET ELEVATOR CAT® CU CABINA ȘI MAXIMIZAȚI RANDAMENTUL. ACEST DESIGN ERGONOMIC ESTE IDEAL PENTRU STIVUIRE INTENSIVĂ ȘI TRANSPORT INTERN - ORICÂT DE LUNGI SUNT DISTANȚELE ȘI SCHIMBURILE DE LUCRU. COMPACT ȘI MANEVRABIL, CU ÎNĂLȚIMI DE RIDICARE DE PÂNĂ LA 7 METRI, ACEASTĂ SOLUȚIE FLEXIBILĂ ȘI RENTABILĂ CREȘTE DE ASEMENEA DENSITATEA DE STOCARE.



Transpaletele cu cabina sunt mai rapide și mai compacte decât cele cu platformă - nu necesită oprire pentru plierea și deplierea platformelor și barelor laterale. Concurează cu multe stivuitoare cu catarg în materie de ridicare - la un preț mai mic și în spații mai înguste. Așa că de ce să nu îngustați culoarele, să nu înălțați sistemele de rafturi și să nu utilizați cât mai complet depozitul?

Operatorul este așezat confortabil într-un compartiment silențios, fără vibrații și echipat ergonomic. Aflat în interiorul structurii robuste a stivuiorului și protejat total de aceasta, operatorul (sau operatoarea) poate lucra rapid și sigur, oră după oră. Stresul, efortul și oboseala sunt minimizezate. Elementele de extra confort includ opțiunea podea cu înălțime reglabilă electric.

Comenzile ușor de utilizat includ manetele hidraulice finger-tip, cu o cotieră reglabilă și un volan mini reglabil electric. Manevrarea facilă și precisă a stivuiorului și a sarcinii sunt ideale pentru o diversitate de aplicații și sarcini. Includ activitatea în depozite generale, precum și circulația materialelor în fabrică.

Sistemele avansate de acționare, ridicare, coborâre și direcție fac ca fiecare acțiune să fie rapidă și controlată. Elementele de stabilitate optimizează vitezele pentru a fi adecvate activităților, asigurând funcționarea rapidă dar sigură. Pentru productivitate continuă și cel mai înalt nivel de eficiență, puteți alege bateriile Li-ion.



## COSTURI REDUSE DE EXPLOATARE

- Construcția robustă și etanșarea componentelor minimizează deteriorările și uzura, chiar și în activitățile solicitante, în mai multe schimburi de lucru.
- Displayul multifuncțional opțional cu diagnoză on-board favorizează utilizarea corectă a stivuitorului și accelerează operațiile de întreținere.
- Identificarea cu cod PIN previne utilizarea neautorizată, iar selecția de moduri PRO, ECO și EASY permite adecvarea performanței stivuitorului la experiența operatorului și tipul de aplicație. (Numai cu opțiunea display multifuncțional)
- Blocarea de siguranță ușoară a bateriei previne întârzierile și accidentele în timpul înlocuirii acesteia.
- Elementele de acces rapid pentru întreținere, cum ar fi scaunul rabatabil, împreună cu cerințele de service scăzute și intervalele lungi de service reduc timpul de nefuncționare.
- Disponibilitatea bateriei Li-ion complet integrate crește eficiența, timpul de funcționare și durata de viață a bateriei, minimizând în același timp nevoia de întreținere, pentru un cost total de operare (TCO) și mai scăzut.
- Motoarele avansate, frânarea regenerativă și construcțiile eficiente ale catargelor economisesc energie și consumul de ulei hidraulic.
- Nivelurile ridicate de componente comune maximizează disponibilitatea pieselor – și reduc timpul de nefuncționare, stocurile și prețurile carbonului – în cadrul tuturor gamelor de elvatoare și transpalete electrice Cat.

## PRODUCTIVITATE FĂRĂ EGAL

- Gama largă de modele, variante și opțiuni specializate asigură adaptabilitate de top la diferite aplicații, pentru productivitate, ergonomie și siguranță optime.
- Motorul CA și tehnologia de comandă avansate permit ca acționarea, coborârea și ridicarea să fie rapide, perfect controlate și exacte.
- Funcțiile integrate economisesc timp prin controlul simultan al vitezei de acționare, mișcărilor catargului/furcilor și desfășurării stabilizatoarelor laterale.
- Stabilizatoarele laterale (opționale) cresc capacitatea reziduală pentru ridicarea la înălțime.
- Servodirecția electrică progresivă reglează automat reactivitatea în funcție de viteză, pentru precizie ridicată în manevrele strânse și stabilitate ridicată la deplasarea rapidă în linie dreaptă.
- Controlul automat în curbe reduce viteza de deplasare maximă conform unghiului de bracăj, pentru a asigura viraje rapide dar sigure, stabile și precise.
- Funcția viteză de ralanti crește capacitatea de încărcare pentru ridicări la peste 1,7 m, prin limitarea automată a vitezei de deplasare la 5 km/h, când furcile au ajuns la această înălțime. (Reducerea vitezei cu înălțimea variază la modelele cu distanțare largă.)
- Cu bateria Li-ion, funcționarea este optimizată și permite încărcarea ocazională rapidă prin conectorul ușor accesibil, pentru operarea continuă, fără înlocuirea bateriei.
- În cazul bateriei cu plumb-acid, o priză opțională pe carcasa utilajului permite încărcarea rapidă și ușoară, fără a fi necesară deconectarea bateriei.
- Modelele cu ridicare inițială (I) asigură o gardă la sol suplimentară și pot fi utilizate pentru manevrarea a doi paleți - cu o sarcină pe picioarele de sprijin și una pe furci.

- Modelele cu distanțare largă (S) permit coborârea furcilor până la sol, între picioarele de suport distanțate mult, pentru manevrarea paleților cu bază închisă și altor sisteme de transport fără spații deschise sau buzunare pentru furci.
- Structura cu distanțare largă simplifică montarea și utilizarea atașamentelor cum ar fi cleștii pentru role de hârtie, crampoanele și rotatoarele, asigurând o și mai mare flexibilitate în aplicații.
- Specificațiile variantelor cu picioare cu distanțare largă includ alegerea standard (855 sau 1055 mm) sau personalizarea lărgimilor de distanțare, precum și capacitate/șasiu mai mic sau mai mare, pentru adecvarea optimă la aplicație.
- Picioarele de sprijin cu distanțare largă au roți în tandem și o construcție ergonomică, ușor înclinată în jos către capăt, pentru deplasare printre rafturi și gardă la sol optimizată și o mai bună performanță în pante.
- Forma furcii este teșită pe partea de jos și ascuțită la vârf pentru a evita împiedicarea, pentru o mai simplă și rapidă intrare și ieșire în/din palet, chiar și în cazul înotăcerii concomitente. (La modelele cu picioare cu distanțare largă, vârfurile furcilor sunt ușor ascuțite și teșite.)
- Gama extinsă a catargelor include versiunile duplex și triplex, cu o gamă de înălțimi de ridicare standard și personalizate, pentru adecvare perfectă la aplicații.
- Motorul hidraulic puternic și silențios este gestionat prin funcția de ridicare și coborâre cu viteză reglată, pentru poziționarea și deplasarea rapidă dar sigură și exactă a furcilor.
- Opțiune sistem de asistență nivel (LAS) permite alegerea unor înălțimi presetate.
- Opțiunea ghidare cu laser a poziției furcii adaugă precizie în poziționarea furcilor la nivelul corect. (Nu și la modelele cu picioare cu distanțare largă.)
- Indicatoarele de greutate și înălțime pot fi incluse opțional pe display.
- Opțiunea direcție la 360 de grade permite ca stivuitorul să vireze și să se deplaseze în direcție opusă fără să se oprească, cu o singură manevră lină - pentru a câștiga importanțe de timp, mai ales în spații complexe și cicluri de lucru foarte repetitive.

## SIGURANȚĂ ȘI ERGONOMICITATE

- Poziția operatorului în interior îi asigură protecție de jur împrejur prin șasiul robust, bara de protecție integrată, stâlpii cu cadru de protecție și plafon.
- Compartimentul confortabil al operatorului minimizează efortul și oboseala prin treapta de acces joasă, spațiul liber al podelei, scaunul cu suspensie confortabil și reglabil, vibrația minimă și spațiul suficient pentru toți operatorii, indiferent de talia lor.
- Opțiunea înălțime reglabilă electric a podelei împreună cu reglarea cotierelor și a scaunului asigură personalizarea perfectă pentru fiecare operator.
- Volanul mini reglabil pe o cotieră flotantă permite o poziție relaxată pentru operator, ideală pentru reducerea solicitării gâtului/spatelui și a riscului de leziuni repetitive la efort (RSI) și se rabatează rapid pentru acces/ieșire ușoare.
- Opțiunea cu volan midi oferă coloană de direcție cu lungime și unghi reglabile și care se rabatează rapid pentru acces/ieșire ușoare.
- Cotiera cu înălțime reglabilă susține confortabil mâna, care este astfel poziționată ideal pentru a opera simultan manetele hidraulice finger-tip și alte comenzi.
- Opțiunea comutator de direcție acționat manual oferă alternativa de comutare prin pedală.

- Vizibilitatea clară panoramică și la vârfurile furcilor este obținută prin designul atent al catargului, suportului furcilor, cadrului de protecție, al stâlpilor și șasiului și prin suprafețele cu reflexie redusă.
- Opțiunile cadru de protecție extra includ plafonul panoramic transparent din policarbonat, pentru vizibilitate bună în sus și protecție suplimentară la obiectele care cad.
- Amortizarea eficientă a catargului și suportului furcilor asigură depunerea ușoară a sarcinii, tranziții line între fazele catargului și deplasare fără vibrații - ceea ce permite manevrarea confortabilă a sarcinii și conducerea cu performanță maximă în timpul schimburilor lungi.
- Specificațiile de zgomot redus includ ventilatoarele silențioase cu temperatură controlată și motoarele pentru pompele de ridicare cu viteză reglată, pentru un mediu de lucru plăcut pentru operator.
- Accesoriile de lucru includ un compartiment de depozitare pentru scule mari pe capota motorului și accesibil din exteriorul stivuitorului - plus suporturi pentru echipamente mai mici, telefon și băuturi.
- Displayul multifuncțional intuitiv opțional oferă șoferului informații complete și este poziționat și înclinat optim, pentru o vizibilitate clară.



## TRANSPALET CU FURCI TELESCOPICE

Avem de asemenea un model cu furci telescopice (TF). Este specializat pentru sistemele de rafturi cu adâncime dublă de depozitare, dar are multe alte utilizări. Cum ar fi manipularea sarcinilor lungi sau accesul în zonele de încărcare a camioanelor. Poate acționa ca un stivuitor cu catarg telescopic, transpalet cu brațele suport în patru puncte, stivuitor de paleți și preparator de comenzi. Pentru informații suplimentare, consultați fișa tehnică separată NSS12N2TF.

## TOATĂ LUMEA CÂȘTIGĂ

Nivelurile fără precedent de componente comune în cadrul gamei de elvatoare și transpalete electrice Cat® aduc câștiguri suplimentare. Reparațiile au loc mai rapid, cu timpi minimi de nefuncționare. Investiții mai mici în stocuri. Și mai puține deplasări pentru livrarea pieselor și pentru mașinile de service înseamnă o amprentă de carbon mai mică. Toată lumea este în avantaj!

# ECHIPARE STANDARD ȘI DOTĂRI OPȚIONALE

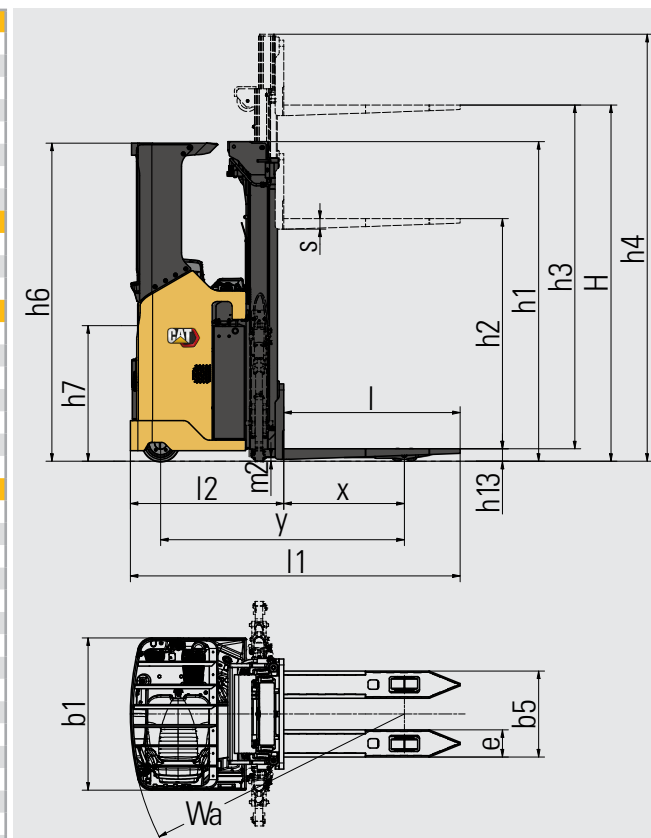
	NSS16N2	NSS16N2I	NSS20N2	NSS20N2I	NSS16N2S	NSS20N2S
<b>GENERALITĂȚI</b>						
Picioare de distanțare înguste standard pentru manevrarea sarcinilor în sisteme de transport deschise	●	●	●	●	—	—
Ridicare inițială pentru manevrarea sarcinilor duble	—	●	—	●	—	—
Picioare de sprijin cu distanțare largă pentru manevrarea sistemelor de transport sarcini deschise sau închise	—	—	—	—	●	●
Furci telescopice pentru acces extins pentru manevrarea în cazul depozitării pe adâncime dublă sau a sarcinilor în sisteme de transport închise	—	—	—	—	—	—
Display standard, cu contor orar și indicator de baterie incluse (BDI)	●	●	●	●	●	●
Acces cu comutator cu cheie	●	●	●	●	●	●
Servodirecție electrică cu volan mini sau midi	●	●	●	●	●	●
Direcție automată în linie dreaptă și pornire automată	●	●	●	●	●	●
Control adaptiv în viraje	●	●	●	●	●	●
Motor de ridicare cu viteză reglată și valva proporțională pentru coborâre	●	●	●	●	●	●
Roți portante tandem din vulcolan	●	●	●	●	●	●
Cadru de protecție (OHG)	●	●	●	●	●	●
Cotieră reglabilă, partea dreaptă	●	●	●	●	●	●
Volan reglabil, toate direcțiile	●	●	●	●	●	●
Compartiment de depozitare sub cotieră și în partea stângă a scaunului	●	●	●	●	●	●
Clasă de stivuitor cu catarg telescopic ergonomic, scaun complet reglabil, cu husă textilă	●	●	●	●	●	●
Baterie pe role	●	●	●	●	●	●
<b>SURSĂ DE ENERGIE</b>						
Baterii Li-ion*	○	○	○	○	○	○
Baterii plum-acid	○	○	○	○	○	○
<b>MEDIU</b>						
Concept pentru depozite frigorifice, până la -10°C	●	●	●	●	●	●
Concept pentru depozite frigorifice, 0°C – -30°C	○	○	○	○	○	○
<b>COMENZI DE ACȚIONARE ȘI RIDICARE</b>						
Volan mini cu cotieră flotantă	●	●	●	●	●	●
Volan Midi	○	○	○	○	○	○
Comenzi finger-tip pentru ridicare/coborâre	●	●	●	●	●	●
Control fără mâini al direcției (HFDC), prin pedala de accelerație	●	●	●	●	●	●
Control manual al direcției (HODC)	○	○	○	○	○	○
Direcție 360 grade	○	○	○	○	○	○
Direcție marșarier	○	○	○	○	○	○
<b>OPȚIUNI ROȚI</b>						
Vulcolan	●	●	●	●	●	●
Tractotan	○	○	○	○	○	○
Super Grip	○	○	○	○	○	○
<b>ALTE OPȚIUNI</b>						
Stabilizatoare laterale	○	○	○	○	—	—
Sistem cu motor de ridicare de înaltă performanță, 8,0 kW CA	○	○	○	○	○	○
Înălțime podea reglabilă electric, 70 mm	○	○	○	○	○	○
Scaun cu husă de vinil	○	○	○	○	○	○
Scaun cu încălzire, cu husă textilă sau din vinil	○	○	○	○	○	○
Display multifuncțional, incl. BDI și contor orar, acces cu cod PIN (100 coduri) și pictograme grafice	○	○	○	○	○	○
Cadru de protecție sarcină 1200 mm	○	○	○	○	○	○
Acces cu comutator cu cheie (în combinație cu display multifuncțional)	○	○	○	○	○	○
Ghid de poziționare cu laser	○	○	○	○	—	—
Indicator de sarcină	○	○	○	○	○	○
Indicator înălțime de ridicare	○	○	○	○	—	○
Sistem asistență nivel (LAS)	○	○	○	○	—	○
Cameră video și monitor	○	○	○	○	—	○
Plafon panoramic ProVision	○	○	○	○	—	○
Priză electrică 12V CC	○	○	○	○	○	○
Priză USB 5V	○	○	○	○	○	○
Suport pentru accesorii	○	○	○	○	○	○
Plasă de scris incl. suport RAM C	○	○	○	○	○	○
Suport echipamente sistem RAM mărime C	○	○	○	○	○	○
Suport echipamente sistem RAM mărime C, 2 buc.	○	○	○	○	○	○
Suport echipament sistem RAM, mărime D	○	○	○	○	○	○
Faruri de lucru cu leduri	○	○	○	○	○	○
Spot de avertizare pe sol, roșu sau albastru	○	○	○	○	○	○
Viteză de deplasare ridicată, 12 km/h, în direcția sarcinii din spate	○	—	○	—	—	—
Culoare specială RAL	○	○	○	○	○	○

● Standard ○ Opțional

\* bateria litiu-ion opțională este disponibilă în regiunile selectate

Caracteristici		
1.1	Producător	
1.2	Model	
1.3	Sursa de alimentare	
1.4	Modul de operare	
1.5	Sarcina nominala	Q (kg)
1.6	În centrul de greutate al sarcinilor	c (mm)
1.8	Distanța de la axa roții portante la fața furcii (furcile coborâte)	x (mm)
1.9	Ampatament	y (mm)
Greutatea		
2.1b	Masă utilaj fără încărcătură, baterie cu masă maximă	kg
2.2	Încărcare pe axe cu sarcină maximă, față/spate	kg
2.3	Încărcare pe axe fără sarcină, față/spate	kg
Roți, tren rulare		
3.1	Tip roată : PT=Power Thane, Vul=Vulkollan, P=Poliiuretan, N=Nailon, C=Cauciuc față/spate	
3.2	Dimensiuni roată, față	(mm)
3.3	Dimensiuni roată, spate	ø (mm)
3.4	Dimensiunile roți pivotante (diametru x lățime)	(mm)
3.5	Număr de roți, spate/față (x=motoare)	
3.6	Ecartament (centrul roților), partea de încărcare	b10 (mm)
3.7	Ecartament (centrul roților), partea de comandă	b11 (mm)
Dimensiuni		
4.2a	Înălțime cu catarg coborât	h1 (mm)
4.2b	Înălțime	h1 (mm)
4.3	Înălțime de ridicare liberă	h2 (mm)
4.4	Înălțime de ridicare	h3 (mm)
4.5	Înălțime, catarg extins	h4 (mm)
4.6	Înălțime de ridicare inițială	h5 (mm)
4.7	Înălțimea acoperișului de protecție	h6 (mm)
4.8	Înălțimea postului de lucru	h7 (mm)
4.10	Înălțime picioare de sprijin	h8 (mm)
4.15	Înălțimea furcilor, complet coborâte	h13 (mm)
4.19	Lungimea totală	l1 (mm)
4.20	Lungime până la capătul furcilor	l2 (mm)
4.21	Lățime de gabarit	b1/b2 (mm)
4.22	Dimensiuni furci (grosime, lățime, lungime)	s / e / l (mm)
4.25	Lățime exterioară deasupra furcilor (minim/maxim)	b5 (mm)
4.32	Garda la sol la mijlocul ampatamentului, cu sarcină (furcile coborâte)	m2 (mm)
4.34a	Lățimea coridorului de stivuire (Ast) cu palet de 800 x 1200 mm, sarcină longitudinală	Ast (mm)
4.34b	Lățimea coridorului de stivuire (Ast3) cu palet de 800 x 1200 mm, sarcină longitudinală	Ast3 (mm)
4.35	Rază de virare	Wa (mm)
Performanță		
5.1	Viteza de deplasare, cu/fără sarcină	km / h
5.2	Viteza de ridicare, cu/fără sarcină	m / s
5.3	Viteza de coborâre, cu/fără sarcină	m / s
5.8	Pantă maximă admisibilă, cu/fără sarcină	%
5.10	Frână de serviciu	
Motoare electrice		
6.1	Putere motor tracțiune (regim de lucru scurt de 60 min)	kW
6.2	Puterea motorului de ridicare, la factor de sarcină de 15%	kW
6.4	Baterie, tensiune/capacitate - 5 ore de funcționare	V / Ah
6.5	Greutatea bateriei	kg
6.6a	Consumul de energie conform ciclului EN 16796	kWh / h
Diverse		
8.1	Tipul de comandă	
10.7	Nivel de zgomot la nivelul urechii operatorului conform EN 12 053:2001 și EN ISO 4871 LpAZ, în funcțiune	dB (A)

Cat Lift Trucks	Cat Lift Trucks
NSS16N2	NSS20N2
Baterie	Baterie
Așezat	Așezat
1600	2000
600	600
800	800
1616 <sup>1)</sup>	1665 <sup>1)</sup>
1866	2127
1466/2000	1690/2438
1306/560	1490/638
Vul / Vul	Vul / Vul
250 x 105	250 x 105
85 x 70	85 x 70
150 x 55	150 x 55
4 / 1x + 2	4 / 1x + 2
706	706
402	392
a se vedea tabelele	a se vedea tabelele
a se vedea tabelele	a se vedea tabelele
a se vedea tabelele	a se vedea tabelele
a se vedea tabelele	a se vedea tabelele
a se vedea tabelele	a se vedea tabelele
-	-
2110	2110
966	966
80	83
89	90
2189 <sup>1)</sup>	2238 <sup>1)</sup>
1019 <sup>1)</sup>	1068 <sup>1)</sup>
1010	1010
70 / 180 / 1170	70 / 195 / 1170
570	570
25	23
2584 <sup>2)</sup>	2632 <sup>2)</sup>
2419	2466
1819 <sup>2)</sup>	1866 <sup>2)</sup>
10/10	9/9
0.16 / 0.32	0.12 / 0.22
0.44 / 0.41	0.33 / 0.30
6.7/6.7	5.9/5.9
Electrică	Electrică
2.7	2.7
4.0	4.0
24 / 375 - 775	24 / 375 - 775
330 - 620	330 - 620
0.85 <sup>3)</sup>	0.85 <sup>3)</sup>
AC	AC
<70 dB(A)	<70 dB(A)



$$Ast = Wa + R + a$$

$$Ast3 = Wa + l6 - x + a$$

$$Ast = \text{Lățime coridor de lucru}$$

$$Wa = \text{Rază de brațaj}$$

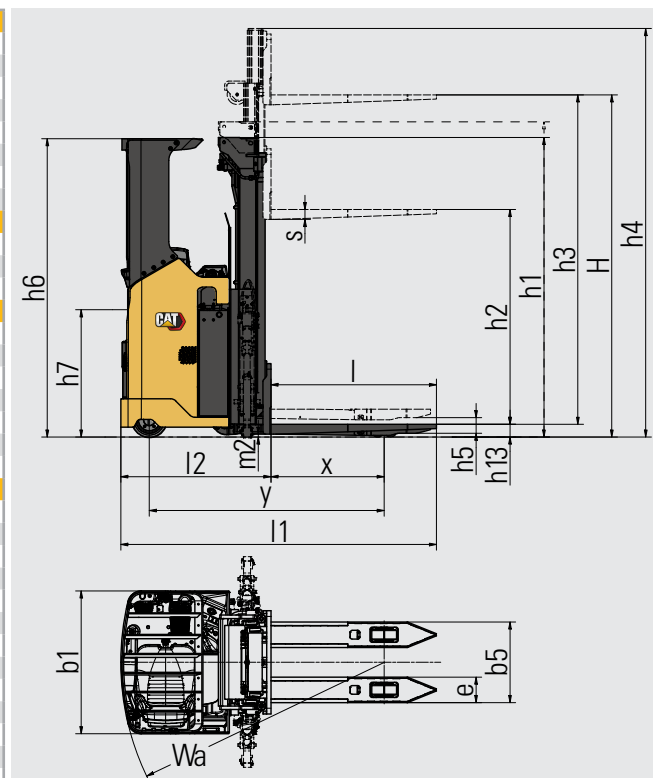
$$a = \text{Spațiu de siguranță} = 2 \times 100 \text{ mm}$$

$$R = \sqrt{(l6 - x)^2 + (b12 / 2)^2}$$

1) Când SN/BC775 se adaugă 104 mm.  
 2) Dimensiunile variază în funcție de suportul de baterie și tipul de catarg.  
 3) Variaza în funcție de configurație și de modelul de utilizare propriu-zis

Caracteristici		
1.1	Producător	
1.2	Model	
1.3	Sursa de alimentare	
1.4	Modul de operare	
1.5	Sarcina nominala	Q (kg)
1.6	În centrul de greutate al sarcinilor	c (mm)
1.8	Distanța de la axa roții portante la fața furcii (furcile coborâte)	x (mm)
1.9	Ampatament	y (mm)
Greutatea		
2.1b	Masă utilaj fără încărcătură, baterie cu masă maximă	kg
2.2	Încărcare pe axe cu sarcină maximă, față/spate	kg
2.3	Încărcare pe axe fără sarcină, față/spate	kg
Roți, tren rulare		
3.1	Tip roată : PT=Power Thane, Vul=Vulkollan, P=Poliuiretan, N=Nailon, C=Cauciuc față/spate	
3.2	Dimensiuni roată, față	(mm)
3.3	Dimensiuni roată, spate	ø (mm)
3.4	Dimensiunile roți pivotante (diametru x lățime)	(mm)
3.5	Număr de roți, spate/față (x=motoare)	
3.6	Ecartament (centrul roților), partea de încărcare	b10 (mm)
3.7	Ecartament (centrul roților), partea de comandă	b11 (mm)
Dimensiuni		
4.2a	Înălțime cu catarg coborât	h1 (mm)
4.2b	Înălțime	h1 (mm)
4.3	Înălțime de ridicare liberă	h2 (mm)
4.4	Înălțime de ridicare	h3 (mm)
4.5	Înălțime, catarg extins	h4 (mm)
4.6	Înălțime de ridicare inițială	h5 (mm)
4.7	Înălțimea acoperișului de protecție	h6 (mm)
4.8	Înălțimea postului de lucru	h7 (mm)
4.10	Înălțime picioare de sprijin	h8 (mm)
4.15	Înălțimea furcilor, complet coborâte	h13 (mm)
4.19	Lungimea totală	l1 (mm)
4.20	Lungime până la capătul furcilor	l2 (mm)
4.21	Lățime de gabarit	b1/b2 (mm)
4.22	Dimensiuni furci (grosime, lățime, lungime)	s / e / l (mm)
4.25	Lățime exterioară deasupra furcilor (minim/maxim)	b5 (mm)
4.32	Garda la sol la mijlocul ampatamentului, cu sarcină (furcile coborâte)	m2 (mm)
4.34a	Lățimea coridorului de stivuire (Ast) cu palet de 800 x 1200 mm, sarcină longitudinală	Ast (mm)
4.34b	Lățimea coridorului de stivuire (Ast3) cu palet de 800 x 1200 mm, sarcină longitudinală	Ast3 (mm)
4.35	Rază de virare	Wa (mm)
Performanță		
5.1	Viteza de deplasare, cu/fără sarcină	km / h
5.2	Viteza de ridicare, cu/fără sarcină	m / s
5.3	Viteza de coborâre, cu/fără sarcină	m / s
5.8	Pantă maximă admisibilă, cu/fără sarcină	%
5.10	Frână de serviciu	
Motoare electrice		
6.1	Putere motor tracțiune (regim de lucru scurt de 60 min)	kW
6.2	Puterea motorului de ridicare, la factor de sarcină de 15%	kW
6.4	Baterie, tensiune/capacitate - 5 ore de funcționare	V / Ah
6.5	Greutatea bateriei	kg
6.6a	Consumul de energie conform ciclului EN 16796	kWh / h
Diverse		
8.1	Tipul de comandă	
10.7	Nivel de zgomot la nivelul urechii operatorului conform EN 12 053:2001 și EN ISO 4871 LpAZ, în funcțiune	dB (A)

Cat Lift Trucks	Cat Lift Trucks
NSS16N2I	NSS20N2I
Baterie	Baterie
Așezat	Așezat
1600	2000
600	600
800	800
1661 <sup>1)</sup>	1720 <sup>1)</sup>
2015	2294
1571/2045	1806/2488
1411/605	1606/688
Vul / Vul	Vul / Vul
250 x 105	250 x 105
85 x 70	85 x 70
150 x 55	150 x 55
4 / 1x + 2	4 / 1x + 2
706	706
390	375
a se vedea tabelele	a se vedea tabelele
a se vedea tabelele	a se vedea tabelele
a se vedea tabelele	a se vedea tabelele
a se vedea tabelele	a se vedea tabelele
a se vedea tabelele	a se vedea tabelele
110	110
2110	2110
966	966
87	87
93	93
2233 <sup>1)</sup>	2293 <sup>1)</sup>
1063 <sup>1)</sup>	1123 <sup>1)</sup>
1010	1010
70 / 180 / 1170	70 / 195 / 1170
570	570
20	20
2627 <sup>2)</sup>	2685 <sup>2)</sup>
2461	2520
1861 <sup>2)</sup>	1920 <sup>2)</sup>
9/9	9/9
0.16 / 0.32	0.12 / 0.22
0.44 / 0.41	0.33 / 0.30
26.6/26.6	25.6/25.6
Electrică	Electrică
2.7	2.7
4.0	4.0
24 / 375 - 775	24 / 375 - 775
330 - 620	330 - 620
0.85 <sup>3)</sup>	0.85 <sup>3)</sup>
AC	AC
<70 dB(A)	<70 dB(A)



$$\begin{aligned} \text{Ast} &= \text{Wa} + \text{R} + \text{a} \\ \text{Ast3} &= \text{Wa} + \text{l6} - \text{x} + \text{a} \\ \text{Ast} &= \text{Lățime coridor de lucru} \\ \text{Wa} &= \text{Rază de brațaj} \\ \text{a} &= \text{Spațiu de siguranță} = 2 \times 100 \text{ mm} \\ \text{R} &= \sqrt{(\text{l6} - \text{x})^2 + (\text{b12} / 2)^2} \end{aligned}$$

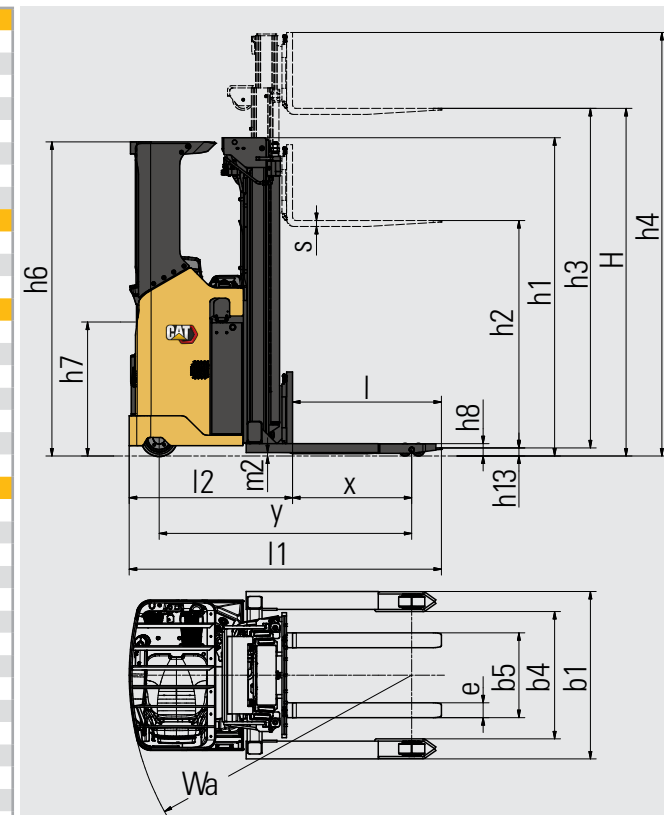
1) Când SN/BC775 se adaugă 104 mm.

2) Dimensiunile variază în funcție de suportul de baterie și tipul de catarg.

3) Variaza în funcție de configurație și de modelul de utilizare propriu-zis

Caracteristici		
1.1	Producător	
1.2	Model	
1.3	Sursa de alimentare	
1.4	Modul de operare	
1.5	Sarcina nominala	Q (kg)
1.6	În centrul de greutate al sarcinilor	c (mm)
1.8	Distanța de la axa roții portante la fața furcii (furcile coborâte)	x (mm)
1.9	Ampatament	y (mm)
Greutatea		
2.1b	Masă utilaj fără încărcătură, baterie cu masă maximă	kg
2.2	Încărcare pe axe cu sarcină maximă, față/spate	kg
2.3	Încărcare pe axe fără sarcină, față/spate	kg
Roți, tren rulare		
3.1	Tip roată : PT=Power Thane, Vul=Vulkollan, P=Poliiuretan, N=Nailon, C=Cauciuc față/spate	
3.2	Dimensiuni roată, față	(mm)
3.3	Dimensiuni roată, spate	ø (mm)
3.4	Dimensiunile roți pivotante (diametru x lățime)	(mm)
3.5	Număr de roți, spate/față (x=motoare)	
3.6	Ecartament (centrul roților), partea de încărcare	b10 (mm)
3.7	Ecartament (centrul roților), partea de comandă	b11 (mm)
Dimensiuni		
4.2a	Înălțime cu catarg coborât	h1 (mm)
4.2b	Înălțime	h1 (mm)
4.3	Înălțime de ridicare liberă	h2 (mm)
4.4	Înălțime de ridicare	h3 (mm)
4.5	Înălțime, catarg extins	h4 (mm)
4.6	Înălțime de ridicare inițială	h5 (mm)
4.7	Înălțimea acoperișului de protecție	h6 (mm)
4.8	Înălțimea postului de lucru	h7 (mm)
4.10	Înălțime picioare de sprijin	h8 (mm)
4.15	Înălțimea furcilor, complet coborâte	h13 (mm)
4.19	Lungimea totală	l1 (mm)
4.20	Lungime până la capătul furcilor	l2 (mm)
4.21	Lățime de gabarit	b1/b2 (mm)
4.22	Dimensiuni furci (grosime, lățime, lungime)	s / e / l (mm)
4.23	Cărucior port-furci conform DIN	
4.24	Lățimea căruciorului port-furci	b3 (mm)
4.25	Lățime exterioară deasupra furcilor (minim/maxim)	b5 (mm)
4.26	Distanță interioară picioare de sprijin	b4 (mm)
4.32	Garda la sol la mijlocul ampatamentului, cu sarcină (furcile coborâte)	m2 (mm)
4.33a	Lățimea coridorului de stivuire (Ast) cu palet de 1000 x 1200 mm, sarcină transversală	Ast (mm)
4.34b	Lățimea coridorului de stivuire (Ast3) cu palet de 800 x 1200 mm, sarcină longitudinală	Ast (mm)
4.35	Rază de virare	Wa (mm)
Performanță		
5.1	Viteza de deplasare, cu/fără sarcină	km / h
5.2	Viteza de ridicare, cu/fără sarcină	m / s
5.3	Viteza de coborâre, cu/fără sarcină	m / s
5.8	Pantă maximă admisibilă, cu/fără sarcină	%
5.9	Timpul de accelerare (10 metri) cu/fără sarcină	s
5.10	Frână de serviciu	
Motoare electrice		
6.1	Putere motor tracțiune (regim de lucru scurt de 60 min)	kW
6.2	Puterea motorului de ridicare, la factor de sarcină de 15%	kW
6.3	Baterie conform DIN	
6.4	Baterie, tensiune/capacitate - 5 ore de funcționare	V / Ah
6.5	Greutatea bateriei	kg
6.6a	Consumul de energie conform ciclului EN 16796	kWh / h
Diverse		
8.1	Tipul de comandă	
10.7	Nivel de zgomot la nivelul urechii operatorului conform EN 12 053:2001 și EN ISO 4871 LpA2, deplasare/ridicare/ralanti	dB (A)
10.7.2	Vibrație transmisă la corp conform EN 13 059:2002	
10.7.3	Vibrație transmisă la braț conform EN 13 059:2002	

Cat Lift Trucks	Cat Lift Trucks
NSS16N2S	NSS20N2S
Baterie	Baterie
Așezat	Așezat
1600	2000
600	600
800	800
1656 <sup>2)</sup>	1696 <sup>2)</sup>
1715	2077
1361 / 1955	1654 / 2423
1201 / 515	1454 / 623
Vul / Vul	Vul / Vul
250 x 105	250 x 105
85 x 70	85 x 70
150 x 55	150 x 55
4 / 1x + 2 <sup>1)</sup>	4 / 1x + 2 <sup>1)</sup>
706	706
985 / 1185	985 / 1185
a se vedea tabelele	a se vedea tabelele
a se vedea tabelele	a se vedea tabelele
a se vedea tabelele	a se vedea tabelele
a se vedea tabelele	a se vedea tabelele
a se vedea tabelele	a se vedea tabelele
2110	2110
966	966
92	92
50	55
2207 <sup>2)</sup>	2247 <sup>2)</sup>
1057 <sup>2)</sup>	1097 <sup>2)</sup>
1115 / 1315 <sup>6)</sup>	1115 / 1315 <sup>6)</sup>
40 / 100 / 1150	40 / 100 / 1150
FEM 2/A	FEM 2/A
840	840
316 / 773	316 / 773
855 / 1055 <sup>6)</sup>	855 / 1055 <sup>6)</sup>
35	35
2584	2623
2584	2623
1663	1702
8.0 / 8.0	8.0 / 8.0
0.24 / 0.40	0.19 / 0.37
0.45 / 0.30	0.50 / 0.42
7.2 / 7.2	7.0 / 7.0
7.0 / 6.0	7.5 / 6.5
Electrică	Electrică
2.7	2.7
8.0 <sup>5)</sup>	8.0 <sup>5)</sup>
DIN-cells	DIN-cells
24 / 465 <sup>6)</sup>	24 / 465 <sup>6)</sup>
330-410 <sup>6)</sup>	330-410 <sup>6)</sup>
0.87 <sup>7)</sup>	0.87 <sup>7)</sup>
AC	AC
<-70	<-70
Vezi manualul de utilizare	Vezi manualul de utilizare
Vezi manualul de utilizare	Vezi manualul de utilizare



$Ast = Wa + R + a$   
 $Ast3 = Wa + l6 - x + a$   
 $Ast = \text{Lățime coridor de lucru}$   
 $Wa = \text{Rază de brațaj}$   
 $a = \text{Spațiu de siguranță} = 2 \times 100 \text{ mm}$   
 $R = \sqrt{(l6 - x)^2 + (b12 / 2)^2}$

\*) Toate valorile dimensionale, greutate și măsurători, depind de configurație

- 1) Construcție în 4 puncte cu roți pivotante și motoare duble
- 2) La șasiul Senior (BC775) se adaugă +104
- 3) Cursă furci telescopice, cursă opțională 450-1000
- 4) Motor standard, insuficient testat încă cu opțiunea de 8,0 kW pentru lucrări grele
- 5) Cu motor de ridicare sarcini grele, standardul este 4,0
- 6) Cu șasiul Senior, 24V / 560-775Ah și 460-610 kg
- 7) Valoare test ref. cu motor de ridicare de 8,0 kW, variază în funcție de model, config. și mod utilizare
- 8) Există două distanțe standard pentru picioarele suport/de distanțare disponibile pentru a alege (ref. b1/b4)



NSS16N2				
Tip de catarg Îngust	h3+h13	h1	h4	h2+h13
	mm	mm	mm	mm
TFV / DEV	3600	2350	4105	1849
	4200	2650	4705	2149
	4500	2800	5005	2299
DTFV / TREV	4800	2150	5332	1669
	5400	2350	5932	1869
	5700	2450	6232	1969
	6300	2650	6832	2169
	7000	2883	7532	2402

NSS16N2I				
Tip de catarg Ridicare inițială	h3+h13	h1	h4	h2+h13
	mm	mm	mm	mm
TFV / DEV	3600	2355	4112	1853
	4200	2655	4712	2153
	4500	2805	5012	2303
DTFV / TREV	4800	2155	5339	1673
	5400	2355	5939	1873
	5700	2455	6239	1973
	6300	2655	6839	2173
	7000	2888	7539	2406

NSS20N2				
Tip de catarg Îngust	h3+h13	h1	h4	h2+h13
	mm	mm	mm	mm
TFV / DEV	3600	2350	4108	1850
	4200	2650	4708	2150
	4500	2800	5008	2300
DTFV / TREV	4800	2150	5335	1670
	5400	2350	5935	1870
	5700	2450	6235	1970
	6300	2650	6835	2170
	7000	2883	7535	2403

NSS20N2I				
Tip de catarg Ridicare inițială	h3+h13	h1	h4	h2+h13
	mm	mm	mm	mm
TFV / DEV	3600	2355	4113	1853
	4200	2655	4713	2153
	4500	2805	5013	2303
DTFV / TREV	4800	2155	5339	1673
	5400	2355	5939	1873
	5700	2455	6239	1973
	6300	2655	6839	2173
	7000	2888	7539	2406

NSS16-20N2S				
Tip de catarg Picioare de sprijin cu distanțare largă	h3+h13	h1	h4	h2+h13
	mm	mm	mm	mm
160 TFV / DEV	3600	2350	4110	1815
	4200	2650	4710	2115
	4500	2800	5010	2265
200 DTFV / TREV	4800	2150	5335	1635
	5400	2350	5935	1835
	5700	2450	6235	1935
	6300	2650	6835	2135
	7000	2883	7535	2368

## Performanțe și capacitate catarg

DS	Duplex cu vizibilitate bună
DEV	Duplex cu ridicare liberă completă
TREV	Triplex cu ridicare liberă completă
h3+h13	Înălțime de ridicare
h1	Înălțime catarg coborât
h4	Înălțime catarg ridicat
h2+h13	Ridicare liberă





# BATERII LI-ION

## TIMPUL PENTRU SCHIMBARE?



**Tehnologia cu baterii litiu-ion (Li-ion) este disponibilă pentru majoritatea stivuitoarelor electrice cu contragreutate și gamelor de stivuitoare pentru depozite Cat®. Deși bateriile cu acid rămân o alegere apreciată de clienții noștri, având încă multe de oferit, au o serie de probleme pe care bateriile Li-ion le pot depăși.**

Probabil că cea mai evidentă modificare la trecerea pe baterii Li-ion este posibilitatea de încărcare. În loc să înlocuiți bateriile între schimburi, le puteți pur și simplu conecta la un încărcător rapid, pe perioada unor scurte pauze și să mențineți în funcțiune aceeași baterie, 24/7. Acesta, împreună cu alte beneficii legate de eficiență, mediu și siguranță, fac din bateria Li-ion o alternativă foarte atrăgătoare.



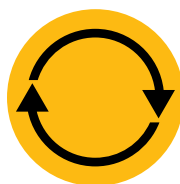
**DURATĂ MAI LUNGĂ DE VIAȚĂ**



**EFICIENȚĂ SUPERIOARĂ**



**TIMP DE FUNCȚIONARE MAI LUNG**



**PERFORMANȚĂ SUPERIOARĂ PERMANENTĂ**



**ÎNCĂRCARE MAI RAPIDĂ**



**FĂRĂ ÎNLOCUIRE DE BATERIE**



**FĂRĂ ÎNTREȚINERE ZILNICĂ**



**PROTECȚIE ÎNCORPORATĂ**

### Avantajele bateriilor Cat Li-ion față de cele cu acid

Li-ion necesită o investiție inițială mai mare, care trebuie comparată cu economiile permanente de energie, echipamente, manoperă și perioade de indisponibilitate.

- **Durată mai lungă de viață** – de 3 până la 4 ori mai mare decât a celor cu plumb – reduce investiția generală în baterii
- **Eficiență superioară** – pierderile de energie în timpul încărcării și descărcării sunt cu până la 30% mai mici, deci consumul electric este redus
- **Timp de funcționare mai lung** – datorită performanței mai eficiente a bateriei și încărcărilor posibile care pot fi efectuate oricând, fără a defecta bateria sau a-i scurta durata de viață
- **Performanță superioară constantă** – cu o curbă de tensiune mai stabilă – menține productivitatea ridicată a stivuitorului, chiar și către sfârșitul schimbului de lucru
- **Încărcare mai rapidă** – permite încărcarea completă în mai puțin de 1 oră, cu cele mai rapide încărcătoare
- **Fără înlocuire de baterie** – posibilitatea încărcărilor rapide - 15 minute pentru mai multe ore de funcționare suplimentară - permite exploatarea continuă cu doar o singură baterie și minimizează necesitatea de a cumpăra, depozita și întreține piese de schimb
- **Fără întreținere zilnică** – bateria rămâne la bordul stivuitorului în timpul încărcării și nu este nevoie de adăugarea de apă sau verificarea electrolitilor
- **Fără emisii** - sau scurgeri de acid – elimină spațiul, echipamentele și costurile de funcționare pentru o incintă necesară bateriei și a unui sistem de ventilație
- **Protecție încorporată** – sistemul inteligent de management al bateriei (BMS) previne automat descărcarea, încărcarea, tensiunea și temperatura excesive, eliminând practic utilizarea greșită

Sunt disponibile baterii și încărcătoare de diferite capacități. Dealerul va găsi cea mai bună soluție pentru necesitățile dvs. Ar trebui să solicitați dealerului informații despre garanția opțională de 5 ani ce cuprinde verificări anuale, care vă oferă siguranță suplimentară.

[info@catlifttruck.com](mailto:info@catlifttruck.com) | [www.catlifttruck.com](http://www.catlifttruck.com)

WRoS2404(11/23) © 2023 MLE B.V. (nr. Înregistrare 33274459). Toate drepturile rezervate. CAT, CATERPILLAR, LETS DO THE WORK siglele acestora și Caterpillar Corporate Yellow, Power Edge și Cat Modern Hex trade dress, precum și elementele de identitate ale companiei și ale produselor folosite aici, sunt mărci comerciale ale Caterpillar și nu pot fi folosite fără permisiune.

NOTĂ: Specificațiile de performanță pot varia în funcție de toleranțele standard de fabricație, starea vehiculului, tipurile de anvelope, condițiile de suprafață, aplicație, mediu de aplicații sau de operare. Stivuitoarele pot fi indicate / afișate cu opțiuni non-standard. Specificații / Anumite cerințele de performanță și configurații disponibile la nivel local trebuie să fie discutate cu distribuitorul dumneavoastră de stivuitoare Cat Lift Truck. Cat Lift Trucks urmează o politică de îmbunătățire continuă a produsului. Din acest motiv, unele materiale, opțiuni și specificații se pot schimba fără notificare prealabilă.



**DOWNLOAD BROCHURE**



**WATCH VIDEOS**



**DOWNLOAD OUR APP**

