

PROFIT MAXIM



TRANSPALETE ELEVATOARE 1,0 - 2,0 TONE



ALEGEȚI RENTABILITATEA

Creșteți productivitatea și diminueți costurile cu această gamă de transpalete elevatoare de la Cat® Lift Trucks. Tehnologia noastră performantă, designul inovator și standardele de calitate ridicată vă vor impulsiona profitul...

Indiferent de activitate - de la depozitare și distribuție, până la producție și retail.

Orice aveți nevoie. Transpaletele noastre elevatoare oferă:

- Depozitare și extragerea bunurilor, mai eficiente
- Transport rapid pe orice distanță
- Și chiar și prepararea comenzilor

Avem 46 de modele dintre care puteți alege - și mult mai multe opțiuni de echipare. Dealerul expert în stivuitoare Cat® va găsi combinația perfectă pentru dvs. O combinație care să aducă cel mai bun randament posibil pentru investiția dvs.

46 MODELE DINTRE CARE SĂ ALEGEȚI

MODEL	CAPACITATE (tonne)	TIP	VITEZĂ MAX. (km/h)
NSP10N3	1.0	Pietonal	6.0
NSP12N3	1.2	Pietonal	6.0
NSP12N3R	1.2	Pietonal/Platformă	6.0
NSP12N3I	1.2	Pietonal, cu ridicare inițială	6.0
NSP12N3IR	1.2	Pietonal/platformă cu ridicare inițială	6.0
NSP14N3	1.4	Pietonal	6.0
NSP14N3R	1.4	Pietonal/Platformă	6.0
NSP14N3I	1.4	Pietonal, cu ridicare inițială	6.0
NSP14N3IR	1.4	Pietonal/platformă cu ridicare inițială	6.0
NSP16N3	1.6	Pietonal	6.0
NSP16N3R	1.6	Pietonal/Platformă	6.0
NSP16N3I	1.6	Pietonal, cu ridicare inițială	6.0
NSP16N3IR	1.6	Pietonal/platformă cu ridicare inițială	6.0
NSP16N3S	1.6	Pietonal, cu distanțarea brațelor suport	6.0
NSP16N3SR	1.6	Pietonal/platformă, cu distanțarea brațelor suport	6.0
NSV12N3	1.2	Pietonal/Platformă	8.5*
NSF12N3R	1.2	Platformă (acces prin spate)	8.5
NSF12N3S	1.2	Platformă (acces prin lateral)	8.5
NSV12N3I	1.2	Pietonal/platformă cu ridicare inițială	8.5*
NSF12N3IR	1.2	Platformă (acces prin spate) cu ridicare inițială	8.5
NSF12N3IS	1.2	Platformă (acces prin lateral) cu ridicare inițială	8.5
NSV16N3	1.6	Pietonal/Platformă	8.5*
NSF16N3R	1.6	Platformă (acces prin spate)	8.5
NSF16N3S	1.6	Platformă (acces prin lateral)	8.5
NSV16N3I	1.6	Pietonal/platformă cu ridicare inițială	8.5*
NSV16N3S	1.6	Pietonal/platformă, cu distanțarea brațelor suport	8.5*
NSF16N3IR	1.6	Platformă (acces prin spate) cu ridicare inițială	8.5
NSF16N3IS	1.6	Platformă (acces prin lateral) cu ridicare inițială	8.5
NSF16N3SR	1.6	Platformă (acces prin spate), cu distanțarea brațelor suport	8.5
NSF16N3SS	1.6	Platformă (acces prin lateral), cu distanțarea brațelor suport	8.5
NSR12N2	1.2	Operator în picioare	10.0
NSR16N2	1.6	Operator în picioare	10.0
NSR20N2	2.0	Operator în picioare	9.0
NSR12N2I	1.2	Operator în picioare cu ridicare inițială	9.0
NSR16N2I	1.6	Operator în picioare cu ridicare inițială	9.0
NSR20N2I	2.0	Operator în picioare cu ridicare inițială	9.0
NSR16N2S	1.6	Operator în picioare, cu distanțarea brațelor suport	8.0
NSR20N2S	2.0	Operator în picioare, cu distanțarea brațelor suport	8.0
NSR12N2TF	1.2	Operator în picioare, cu furcă telescopică	8.0
NSS16N2	1.6	Operator așezat	10.0
NSS20N2	2.0	Operator așezat	9.0
NSS16N2I	1.6	Operator așezat, cu ridicare inițială	9.0
NSS20N2I	2.0	Operator așezat, cu ridicare inițială	9.0
NSS16N2S	1.6	Operator așezat, cu distanțarea brațelor suport	8.0
NSS20N2S	2.0	Operator așezat, cu distanțarea brațelor suport	8.0
NSS12N2TF	1.2	Operator așezat, cu furcă telescopică	8.0

(*Cu barele opționale laterale depliate. Altfel 6,0)

GAMA NOASTRĂ VERSATILĂ

Gama de transpalete elevatoare Cat acoperă:

- Capacități nominale între 1,0 și 2,0 tone
 - Înălțimi de ridicare până la 7 metri
- (În funcție de modelul și catargul alese de dvs.)

Gama noastră de produse cuprinde secțiunile **pietonal, cu platformă, cu operator în picioare și cu operator așezat**. În cadrul acestora, există variante ce includ:

Modele cu ridicare inițială (I). Ridicarea inițială permite gardă la sol ridicată, pentru lucrul pe rampe și suprafețe denivelate. Poate fi de asemenea utilizat pentru a manevra doi paleți simultan - unul pe picioarele portante și unul pe furci.

Modele cu distanțare (S). Funcția de distanțare a brațelor suport permite manipularea încărcăturilor foarte late, a paleților cu baza plină și a altor suporturi de marfă care nu sunt prevăzute cu buzunare sau spații deschise pentru furci. Cu picioarele portante plasate în jurul paletului, furcile sale rămân libere să ridice sarcini de la nivelul solului.

Modelele cu furcă telescopică (TF) sunt specializate pentru sistemele de rafturi cu adâncime dublă, dar au și multe alte utilizări. Acestea includ manipularea încărcăturilor lungi și acoperirea întregii suprafețe a zonelor de încărcare a autocamioanelor.

Putem adăuga multe **dotări opționale**, pentru adecvarea perfectă la necesitățile aplicației dvs. Acestea includ modificarea unor modele pentru lucrul în depozite frigorifice.

În concluzie, putem **programa** caracteristicile de performanță ale fiecărui stivuitor conform necesităților utilizatorilor și tipului de exploatare. De exemplu, poate doriți viteze de deplasare și hidraulice mai mici, pentru a reduce costurile cu energia sau a proteja sarcinile fragile.

CUPRINS

PAGINA

ALEGEȚI RENTABILITATEA	2
PRODUCTIVITATE SUPERIOARĂ CU COSTURI MAI MICI	4
NSP10-16N3 TRANSPALETE ELEVATOARE PIETONALE	6
NSV/NSF12-16N3 TRANSPALETE ELEVATOARE CU PLATFORMĂ	8
NSR12-20N2 TRANSPALETE ELEVATOARE CU OPERATOR ÎN PICIOARE	10
NSS16-20N2 TRANSPALETE ELEVATOARE CU OPERATOR AȘEZAT	12
SERVICE UȘOR	14
SERVICIILE OFERITE DE DEALERI	15



PRODUCTIVITATE SUPERIOARĂ CU COSTURI MAI MICI

Beneficiul net depinde de:

- Cât de productiv funcționează transpaletele
- Cât costă funcționarea lor
- Cât de complet utilizați spațiul valoros din depozitul dvs.

Transpaletele elevatoare Cat oferă construcție compactă și manevrabilitate excelentă. Ceea ce înseamnă că puteți avea culoare mai înguste pentru a crea mai mult spațiu pentru depozitarea mărfurilor. Cu posibilitățile lor de ridicare la înălțime, transpaletele elevatoare utilizează mai bine înălțimea clădirii. Deci densitatea depozitului dvs. crește și mai mult.

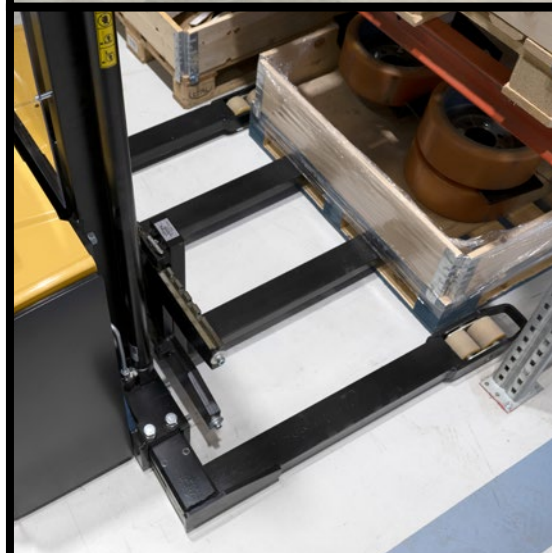
Construcția lor este sigură și stabilă, cu vizibilitate panoramică - în special printre catarg și vârfurile furcilor. Oferă operatorului încrederea de a lucra rapid, chiar și în spații înguste. Funcțiile puternice și avansate tehnologic sunt executate fără efort și precis datorită comenzilor ergonomice care optimizează performanța operatorului.

Brațele timonei proiectate inteligent și ușor de utilizat, ale transpaletelor noastre pietonale și cu platformă sunt reprezentative pentru atenția acordată ergonomiei și confortului. Pentru un plus de siguranță, acestea frânează automat în diverse situații: la eliberarea brațului timonei; la ridicarea sau coborârea completă a timonei; la schimbarea direcției de deplasare; la eliberarea acceleratorului; și la oprirea pe rampă.

Transpaletele noastre elevatoare cu operator în picioare și cu operator așezat sunt controlate prin intermediul unui volan reglabil și a unei unități pentru acționare și pentru sistemul hidraulic, montată pe cotieră.

Sistemele eficiente energetic sunt cheia pentru minimizarea cheltuielilor permanente. Consumul poate fi redus și prin utilizarea opțiunilor cu program de eficiență energetică. La toate modelele, puteți alege între bateriile cu litiu-ion (Li-ion) sau cu plumb-acid. Cele cu Li-ion oferă eficiență mai mare a bateriei, durată de funcționare și de viață superioare, dar și nevoi minime de întreținere. Iar încărcarea ocazională rapidă permite funcționarea continuă, fără înlocuirea bateriei.

Și în cele din urmă, construcția robustă, componentele de calitate ridicată și service-ul ușor reduc costul de întreținere al acestor transpalete elevatoare.





(Imaginea principală)
Transpaletele elevatoare
cu operator în picioare
NSR12-20N2, cu
amprentă compactă
ideală pentru culoare
înguste, sunt proiectate
pentru stivuire până la 7
m înălțime și transport
atât pe distanțe
lungi, cât și scurte.

(Ilustrată la
pagina 4, de sus)
Gama de transpalete
elevatoare cu platformă
NSV/NSF12-16N3
include versiunile cu
ridicare inițială (I),
ce permit creșterea
găzii la sol pentru
lucrul pe rampă.

Gama extinsă
NSP10-16N3 de
transpalete pietonale
include acest model cu
distanțare (S), prevăzut
cu o platformă pliabilă,
care permite manipularea
paleților cu suprafața
închisă în spații restrânse.

Transpaletele elevatoare
cu operator așezat
NSS16-20N2 oferă
un confort suplimentar
operatorului,
pentru schimburi și
distanțe lungi.

Modelele telescopice
NSR12N2TF (foto) și
NSS12N2TF sunt extrem
de versatile. Pe lângă
depozitarea la adâncime
dublă, le puteți utiliza
pentru manipularea
încărcăturilor lungi
și pentru acoperirea
întregii suprafețe a
zonelor de încărcare a
autocamioanelor. Acestea
pot acționa ca stivuitoare
cu catarg retractabil,
transpalete elevatoare
cu distanțarea brațelor
suport, motostivuitoare
și manipolatoare de
prelevare a comenzilor.



DESCĂRCARE
SPECIFICAȚIE TEHNICĂ

NSP10-16N3

TRANSPALETE

ELEVATOARE PIETONALE

CONCEPTE PENTRU APLICAȚII CU TRANSPORT PE DISTANȚE SCURTE ȘI STIVUIRE PÂNĂ LA 5,4 METRI ÎNĂLȚIME.

Această gamă de transpalete elevatoare pietonale încorporează cele mai recente tehnologii pentru furnizarea unui echipament de manevrare productiv și fiabil pentru orice depozit.

Managerii de flotă vor fi impresionați de costurile de exploatare reduse și de creșterea productivității datorită construcției rezistente la murdărie și apă, dar și de robustețea generală și opțiunile de acționare programabile, care economisesc energie. Personalul de întreținere va aprecia accesul direct la toate componentele importante ale echipamentului și numărul redus de elemente din sistemul de acționare și ridicare integrat.

Operatorii vor fi încântați de caracteristicile de control ușoare și precise, de poziția de operare confortabilă pe care o permite cel mai nou design al brațului timonei, dar și de vizibilitatea excelentă prin catarg.

Iar managerii din domeniul sănătății și securității în muncă vor aprecia foarte mult stabilitatea mai mare a sarcinilor pe care o oferă roata pivotantă cu reglare pe înălțime și catargele foarte rezistente.

NSP10N2 este un echipament de 1,0 tone extrem de capabil, destinat celor mai înguste spații din depozite. Modelul **NSP12N2** și modelele mai puternice **NSP14N2** și **NSP16N2** oferă capacități de încărcare de 1,2, 1,4 respectiv 1,6 tone.

15 MODELE DINTRE CARE SĂ ALEGEȚI

MODEL	CAPACITATE (tonne)	TIP	VITEZĂ MAX. (km/h)	VOLȚI/ Ah
NSP10N3	1.0	Pietonal	6.0	24 / 150
NSP12N3	1.2	Pietonal	6.0	24 / 150-250
NSP12N3R	1.2	Pietonal/Platformă	6.0	24 / 150-250
NSP12N3I	1.2	Pietonal, cu ridicare inițială	6.0	24 / 250
NSP12N3IR	1.2	Pietonal/platformă cu ridicare inițială	6.0	24 / 150-250
NSP14N3	1.4	Pietonal	6.0	24 / 250
NSP14N3R	1.4	Pietonal/Platformă	6.0	24 / 250
NSP14N3I	1.4	Pietonal, cu ridicare inițială	6.0	24 / 250
NSP14N3IR	1.4	Pietonal/platformă cu ridicare inițială	6.0	24 / 250
NSP16N3	1.6	Pietonal	6.0	24 / 250-375
NSP16N3R	1.6	Pietonal/Platformă	6.0	24 / 250-375
NSP16N3I	1.6	Pietonal, cu ridicare inițială	6.0	24 / 250-375
NSP16N3IR	1.6	Pietonal/platformă cu ridicare inițială	6.0	24 / 250-375
NSP16N3S	1.6	Pietonal, cu distanțarea brațelor suport	6.0	24 / 250-375
NSP16N3SR	1.6	Pietonal/platformă, cu distanțarea brațelor suport	6.0	24 / 250-375

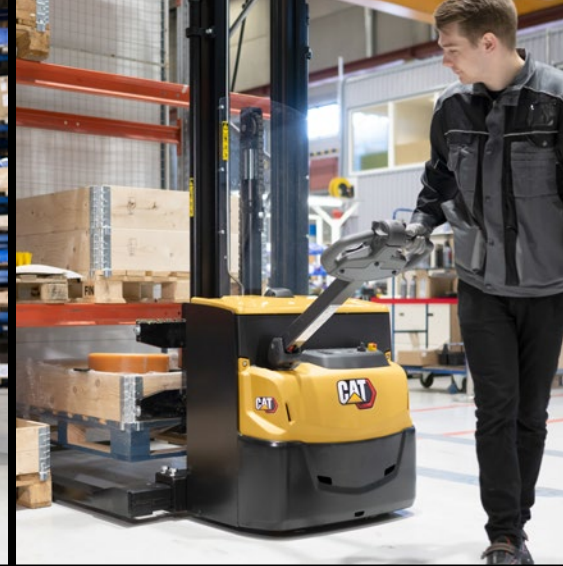
Sunt disponibile versiuni cu platformă rabatabilă care ajută operatorul la deplasarea pe distanțe mai lungi (**NSP12/14/16N2R**). Variantele cu ridicare inițială (**NSP12/14/16N2I**) permit creșterea gărzii la sol, pentru operațiuni efectuate pe rampă. Sunt disponibile versiuni cu platformă pentru operator și cu ridicare inițială (**NSP12/14/16N2IR**).

Destinat manevrării paleților cu laturi închise sau paleților foarte lași, **NSP16N2S** este soluția perfectă de preluare a unei astfel de sarcini, iar **NSP16N2SR** este un transpalet elevator cu distanțarea brațelor suport și platformă rabatabilă pentru operator.

OPȚIUNILE INCLUDE*

- Baterie cu acid-plumb sau cu litiu-ion complet integrată
- Cadru de protecție sarcină
- Timonă tip Z (braț lateral)
- Stabilizatoare laterale pliabile (modelele NSP16N3 și NSP16N3R)
- Afișaj multifuncțional, inclusiv contor de timp
- Suport pe echipament pentru liste format A4, stativ computer, suport sticle și suport pix
- Modificare pentru depozite frigorifice clasa III pentru medii cu temperaturi de până la -35°C

* Pentru lista completă de opțiuni, vă rugăm să contactați cel mai apropiat dealer.



(Imagini de la stânga la dreapta)

Capul de timonă *emPower* cel mai bun din clasa sa, montat pe toate transpaletelor pietonale și cu platformă și transpaletelor electrice Cat oferă:

- Operare mai ușoară – cu oricare mână – la comenzile duble
- Construcție patentată unică, cu distanță optimă între mână și butoanele de ridicare/coborâre
- Mâner cu formă și secțiune optimizate pentru mână
- Spațiu suficient pentru mână - chiar și cu mânuși
- Butoane mărite pentru claxon și ridicare/coborâre
- Comenzi tip fluture în două direcții pentru viteză și frână, cu șapte poziții convenabile pentru degete
- Operare confortabilă, fără efort și precisă, – chiar și când se poartă mânuși

Variantele cu ridicare inițială (**NSP12/14/16N3I**), permit creșterea gârzii la sol pentru lucrul pe rampă.

Prin distanțarea brațelor suport, stivuitoarele **NSP16N3S/R** pot manevra sarcini cu laturi închise sau sarcini foarte late.

(Imaginea principală)

Operatorii beneficiază de o excelentă vizibilitate prin catarg pentru o manevrare precisă și în condiții de siguranță, reducându-se astfel posibilitatea deteriorării sarcinii, furcilor sau rafturilor.



DESCĂRCARE
SPECIFICAȚIE TEHNICĂ

NSV/NSF12-16N3

TRANSPALETE ELEVATOARE CU PLATFORMĂ

CONCEPTE PENTRU STIVUIRE PÂNĂ LA 5,4 METRI, CA ȘI PENTRU PREPARAREA COMENZILOR ȘI TRANSPORT, ÎN APLICAȚII SOLICITANTE DE DIVERSE TIPURI.

Deși sunt remarcabil de compacte, transpaletele elevatoare cu platformă sunt construite cu calități și capacități de lucru în condiții grele. Funcționarea lor rapidă, precisă și în siguranță inspiră încredere și exploatare extrem de productivă.

Puteți alege între versiunile cu platformă rabatabilă (NSV) și fixă (NSF). Modelele NSF au un sistem complet de bariere de protecție cu acces lateral (S) sau din spate (R). Pentru lucrul pe rampe și platforme de încărcare abrupte, oferim variantele cu ridicare inițială (I). Acestea pot de asemenea manevra doi paletși simultan, unul pe picioarele portante și unul pe furci.

Modelele noastre cu distanțare (S) sunt ideale pentru paletși cu suprafața închisă și alte suporturi de marfă care nu sunt prevăzute cu spații deschise pentru furci.

Acestea sunt cele trei opțiuni de direcție, fiecare utilizează capul de timonă ergonomic *emPower*, cel mai bun din clasa sa:

- Tip timonă – servodirecție cu un braț scurt de timonă
- Comfort Steering – servodirecție cu un cap de timonă fără braț (ca la un scuter electric)
- Direcție mecanică – non-servo dar efort scăzut de manevrare, cu un braț de timonă compact, simplu, economic și durabil

Construite pe un șasiu extrem de stabil și agil, conceptul centrat pe operator și tehnologia transpaletelor noastre elevatoare oferă încredere imediată. Sentimentul de echilibru, control reactiv și putere perceput de utilizator rămâne constant în timpul fiecărui schimb de lucru. În tot acest timp, platforma eficientă și amortizarea catargului sporesc confortul de-a lungul zilei.

15 MODELE DINTRE CARE SĂ ALEGEȚI

MODEL	CAPACITATE (tonne)	TIP	VITEZĂ MAX. (km/h)	VOLTJI/ Ah
NSV12N3	1.2	Pietonal/Platformă	8.5*	24/270-400
NSF12N3R	1.2	Platformă (acces prin spate)	8.5	24/270-400
NSF12N3S	1.2	Platformă (acces prin lateral)	8.5	24/270-400
NSV12N3I	1.2	Pietonal/platformă cu ridicare inițială	8.5*	24/270-400
NSF12N3IR	1.2	Platformă (acces prin spate) cu ridicare inițială	8.5	24/270-400
NSF12N3IS	1.2	Platformă (acces prin lateral) cu ridicare inițială	8.5	24/270-400
NSV16N3	1.6	Pietonal/Platformă	8.5*	24/270-400
NSF16N3R	1.6	Platformă (acces prin spate)	8.5	24/270-400
NSF16N3S	1.6	Platformă (acces prin lateral)	8.5	24/270-400
NSV16N3I	1.6	Pietonal/platformă cu ridicare inițială	8.5*	24/270-400
NSV16N3S	1.6	Pietonal/platformă, cu distanțarea brațelor suport	8.5*	24/270-400
NSF16N3IR	1.6	Platformă (acces prin spate) cu ridicare inițială	8.5	24/270-400
NSF16N3IS	1.6	Platformă (acces prin lateral) cu ridicare inițială	8.5	24/270-400
NSF16N3SR	1.6	Platformă (acces prin spate), cu distanțarea brațelor suport	8.5	24/270-400
NSF16N3SS	1.6	Platformă (acces prin lateral), cu distanțarea brațelor suport	8.5	24/270-400

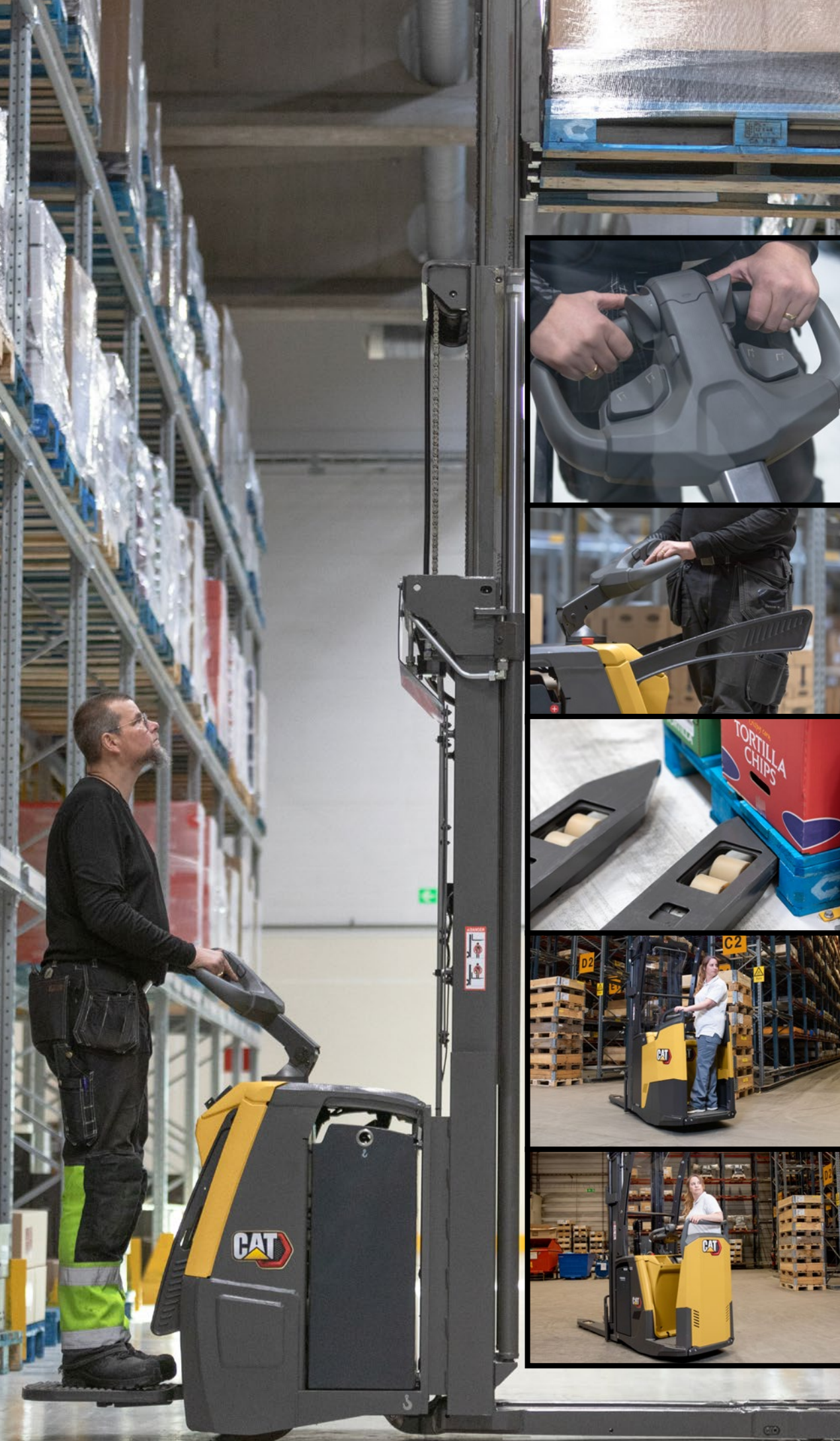
*Cu barele opționale laterale depliate. Altfel 6,0.

OPȚIUNILE INCLUD*

- Baterie cu acid-plumb sau cu litiu-ion complet integrată
- Amortizarea platformei reglabilă electric (modelele NSF)
- Bare laterale pliabile (modelele NSV)
- Cadru de protecție (standard la modelele NSF; opțional la NSV cu servodirecție)
- Sistem de protecție picior (modelele NSF cu acces prin spate)
- Reducere patinare activă (ASR)
- Display multifuncțional
- Adaptare pentru lucrul în depozite frigorifice (-30°C) (nu în combinație cu bateria Litium-ion)

* Pentru lista completă de opțiuni, vă rugăm să contactați cel mai apropiat dealer.





(Imaginea principală)
Aceste transpalete elevatoare sunt proiectate cu o precizie deosebită pentru deplasare rapidă și viteze mari de ridicare, ceea ce garantează o productivitate crescută. Modelele pedestre și cu platformă ridică sarcini până la 5,4 metri cu un catarg triplex.

(Imaginea inserată - de sus în jos)

Operatorul se conectează la șasiul compact și stabil prin capul de timonă ergonomic *emPower*, cel mai bun din clasa sa.

Barele laterale de protecție opționale de la modelele cu platformă sunt depliate rapid și simplu, cu o mână.

Furcile cu vârfuri ascuțite și conice în partea de dedesubt evită prinderea, pentru intrarea și ieșirea mai ușoară cu paletul, în curbe.

Modelele cu platformă fixă asigură protecție și confort suplimentare, având o treaptă joasă - pentru acces/ieșire ușoară - și diverse construcții de bariere de acces laterale și în spate.





DESCĂRCARE
SPECIFICAȚIE TEHNICĂ

NSR12-20N2

TRANSPALETE ELEVATOARE CU OPERATOR ÎN PICIOARE

CONCEPTE PENTRU STIVUIRE PÂNĂ LA 7 METRI, TRANSPORT ORIZZONTAL PE DISTANȚE SCURTE ȘI LUNGI ȘI PREPARAREA COMENZILOR.

Transpaletele elevatoare cu operator în picioare oferă o abordare alternativă inteligentă care reduce TCO (costul total de utilizare), în comparație cu cele cu platformă. Amprenta mai mică a stivuitorului și înălțimea de ridicare mai mare, cu capacitate reziduală suplimentară opțională prin stabilizatoarele laterale pliabile, permit creșterea densității de depozitare. Puteți face culoare mai înguste, sisteme de rafturi mai înalte și stivui sarcini mai grele la fiecare nivel.

Mult mai compacte și manevrabile decât modelele cu platformă, se deplasează mai rapid pe culoarele înguste - fără opriri pentru pliarea și deplierea platformelor și barelor laterale. Sistemele avansate de tracțiune, ridicare, coborâre, de direcție și stabilitate fac ca fiecare operație să fie mai rapidă și perfect controlată.

Operatorii pot lucra cu încredere la viteze mari, datorită vizibilității panoramice, spațiului închis și protejat pentru operator și mijloacelor automate de siguranță. Designul ergonomic cu confort ridicat, de la liderii mondiali în acest domeniu specializat, este un alt factor de creștere a performanței. Totul contribuie la o productivitate mai ridicată.

Operatorii au posibilitatea să-și execute sarcinile în timp mai redus - deci este nevoie de mai puțină forță de muncă și mai puține stivuitoare. Versatilitatea transpaletelor elevatoare multi-rol reduce și mai mult nevoia de flote. De exemplu, înălțimea de ridicare este similară cu a stivuitoarelor cu catarg retractabil, dar la un preț mai scăzut și în spații mai înguste. De asemenea pot face și treaba unui preparator de comenzi.

9 MODELE DINTRE CARE SĂ ALEGEȚI

MODEL	CAPACITATE (tonne)	TIP	VITEZĂ MAX. (km/h)	VOLT/ Ah
NSR12N2	1.2	Operator în picioare	10.0	24/222-775
NSR16N2	1.6	Operator în picioare	10.0	24/222-775
NSR20N2	2.0	Operator în picioare	9.0	24/222-775
NSR12N2I	1.2	Operator în picioare cu ridicare inițială	9.0	24/222-775
NSR16N2I	1.6	Operator în picioare cu ridicare inițială	9.0	24/222-775
NSR20N2I	2.0	Operator în picioare cu ridicare inițială	9.0	24/222-775
NSR16N2S	1.6	Operator în picioare, cu distanțarea brațelor suport	8.0	24/222-775
NSR20N2S	2.0	Operator în picioare, cu distanțarea brațelor suport	8.0	24/222-775
NSR12N2TF	1.2	Operator în picioare, cu furcă telescopică	8.0	24/222-775

Această gamă include modele cu ridicare inițială (I), cu distanțare (S) și cu furcă telescopică (TF), pentru o mai mare flexibilitate în cadrul aplicațiilor.

OPȚIUNILE INCLUD*

- Baterie cu acid-plumb sau cu litiu-ion complet integrată
- Stabilizatoare laterale pentru capacitate reziduală suplimentară
- Sistem asistență nivel
- Indicator cu laser pentru înălțime furcilor
- Asistență încărcare
- Control pentru furci poziționate în spate ergo
- Display multifuncțional
- Direcție 360 grade

* Pentru lista completă de opțiuni, vă rugăm să contactați cel mai apropiat dealer.





(Imaginea principală)
Compartimentul cu confort ridicat al operatorului asigură protecție completă, este lipsit vibrații și silențios iar accesul și ieșirea se fac foarte ușor.

(Imagini inserate la pagina 10)
Comenziile cu poziție reglabilă minimizează stresul, efortul și oboseala, maximizând totodată precizia și viteza. Acestea includ un volan reglabil și comenzi montate pe cotieră, pentru controlul simultan al acționării și funcțiilor hidraulice.

Gamele noastre de transpalete elevatoare cu operator în picioare și cu operator așezat includ, fiecare, un model cu furcă telescopică.



DESCĂRCARE
SPECIFICAȚIE TEHNICĂ

NSS16-20N2

TRANSPALETE ELEVATOARE CU OPERATOR AȘEZAT

**CONCEPTE PENTRU STIVUIRE
INTENSIVĂ ȘI TRANSPORT INTERN,
DISTANȚE ȘI SCHIMBURI LUNGI ȘI
ÎNĂLȚIME DE RIDICARE PÂNĂ LA
7 METRI.**

Iată încă o alternativă pentru creșterea
productivității și reducerea costurilor.

Transpaletele elevatoare cu operator așezat
asigură niveluri ridicate de confort și ergonomie
pentru operatorii care lucrează în schimburi lungi
și acoperă distanțe mari. Dimensiunile lor
compacte, manevrabilitatea deosebită și
înălțimea mare de ridicare permit o densitate de
depozitare crescută,
în timp ce beneficiile de performanță
cresc randamentul.

Ele concurează în materie de ridicare cu multe
stivuitoare cu catarg retractabil - dar operează în
spații mai înguste și cu costuri considerabil mai
redușe. Față de transpaletele elevatoare cu
platformă, au o amprentă mai mică și pot ridica
la înălțimi mult mai mari. Și mai mult, nu există
opriți pentru plierea sau deplierea platformelor
sau barelor laterale. Puteți avea culoare mai
înguste, sisteme de rafturi mai înalte și - cu
capacități reziduale mai mari - puteți stivui
sarcini mai grele pe fiecare nivel.

Într-un compartiment închis complet și protejați
de structura robustă a echipamentului, operatorii
pot conduce cu încredere și rapid printre rafturi.
Elementele automate de stabilitate optimizează
vitezele pentru a fi adecvate activităților, pentru
o mișcare rapidă dar sigură. Sistemele avansate
de acționare, hidraulice și comenzi electronice
fac ca fiecare acțiune să fie rapidă și controlată.

7 MODELE DINTRE CARE SĂ ALEGEȚI

MODEL	CAPACITATE (tonne)	TIP	VITEZĂ MAX. (km/h)	VOLȚI/ Ah
NSS16N2	1.6	Operator așezat	10.0	24/222-775
NSS20N2	2.0	Operator așezat	9.0	24/222-775
NSS16N2I	1.6	Operator așezat, cu ridicare inițială	9.0	24/222-775
NSS20N2I	2.0	Operator așezat, cu ridicare inițială	9.0	24/222-775
NSS16N2S	1.6	Operator așezat, cu distanțarea brațelor suport	8.0	24/222-775
NSS20N2S	2.0	Operator așezat, cu distanțarea brațelor suport	8.0	24/222-775
NSS12N2TF	1.2	Operator așezat, cu furcă telescopică	8.0	24/222-775

Operatorul se bucură de un spațiu de lucru
 silențios, cu vibrații reduse, de un scaun
 confortabil cu suspensie reglabilă și comenzi
 ușor de utilizat. Acestea includ cotiere cu poziție
 reglabilă, astfel încât volanul mini și manetele
 hidraulice finger-tip sunt ușor accesibile.

Pentru o mai mare flexibilitate în cadrul
 aplicațiilor, sunt disponibile modele cu ridicare
 inițială (I), cu distanțare (S) și cu furcă
 telescopică (TF).

OPȚIUNILE INCLUD*

- Baterie cu acid-plumb sau cu litiu-ion
complet integrată
- Stabilizatoare laterale pentru capacitate
reziduală suplimentară
- Sistem asistență nivel
- Ghidaj de poziționare furci cu laser
- Lumini de avertizare la nivelul podelei
- Display multifuncțional
- Direcție 360 grade
- Înălțime podea reglabilă electric

* Pentru lista completă de opțiuni, vă rugăm
să contactați cel mai apropiat dealer.



(Imaginea principală)

Elementele ergonomice și confortul au fost prioritizate pentru a elimina stresul, efortul și oboseala. Operatorii pot lucra intensiv în schimburi lungi de lucru și pe distanțe mari.

(Imagini inserate)

Capacitatea reziduală poate fi mărită prin desfășurarea stabilizatoarelor laterale opționale și prin limitarea automată a vitezei de deplasare în timpul ridicărilor la înălțime mare. Ridicarea fiabilă și la înălțime și amprenta echipamentului compact, permit utilizarea eficientă a spațiului de depozitare.

SERVICE UȘOR



GAMA DE TRANSPALETE ELEVATOARE A FOST PROIECTATĂ PENTRU ÎNTREȚINERE ȘI SERVICE UȘOARE.

Toate transpaletele beneficiază de panouri și capace ușor de deschis, pentru accesul rapid de service la toate componentele.

Deși puternicele motoare de antrenare AC nu necesită practic nicio întreținere, diagnosticarea integrată monitorizează performanța echipamentului, pentru a minimiza timpul de oprire necesar întreținerii de bază.

Bateria cu acid-plumb se înlocuiește rapid și ușor utilizând baterii standard cu role, pentru a menține un nivel ridicat de productivitate în schimbul de lucru. ca alternativă, puteți alege bateriile cu Li-ion, care nu necesită întreținere zilnică. Acestea pot fi încărcate ocazional rapid, în timpul unor pauze scurte, pentru a menține funcționarea continuă 24/7 a bateriei.

Și acum există un nivel de componente comune fără precedent în portofoliul de transpalete elevatoare și electrice, ceea ce înseamnă avantaje suplimentare. Reparațiile sunt mai rapide - cu timpi de nefuncționare și mai reduși. Investiții mai mici în stocuri. Și mai puține deplasări pentru livrarea pieselor și pentru mașinile de service înseamnă o amprentă de carbon mai mică. Toată lumea este în avantaj!

Mai multe informații referitoare la programele de întreținere și alte servicii oferite de dealeri sunt prezentate în paginile următoare.

(Imagini de la stânga la dreapta)
Acces ușor pentru operațiuni de service.

Capacele bateriei se deschid pentru verificarea nivelului de lichid.

Operațiuni de service rapide prin diagnosticarea rapidă a codurilor de defecte.



O GAMĂ VARIATĂ DE SERVICII OFERITE DE DEALERI

Oriunde vă aflați și oricât de dificile sunt provocările, dealerul local de stivuitoare Cat vă este alături pentru asistență. Echipetele de suport clienți și de service de la dealerii noștri sunt dedicate să răspundă oricărei solicitări. Vor colabora îndeaproape cu dvs. și pentru afacerea dvs., pentru a asigura că:

- aveți transpaletele și echipamentul adecvate pentru lucrarea respectivă
- stivuitoarele lucrează permanent - cu eficiență optimă
- lucrările dvs. au rezultate maxime

Servicii post-vânzare

Utilitarele noastre de service complet echipate vor răspunde rapid la apelurile dvs. Acestea au la bord scule speciale și stocuri de piese de schimb originale. Șoferii lor sunt tehnicieni de service bine instruiți, cu cele mai recente informații și cunoștințe tehnice. Puteți fi siguri de calitatea profesională ridicată a inspecțiilor, lucrărilor de service și de reparații.

Programe de întreținere

Service-ul atent planificat de tehnicienii noștri instruiți în fabrică va minimiza timpul de nefuncționare și va prelungi viața stivuitoarelor. Programele noastre individualizate vă ajută de asemenea să bugetați exact și să controlați costurile de operare. Puteți planifica un program de întreținere adecvat pentru dvs.

Opțiuni de finanțare

Oferim o gamă largă de planuri de finanțare, adecvate bugetului dvs. și altor condiții. Acestea includ cumpărarea cu plata imediată și integrală, leasing și închiriere. Putem eșalona costurile cu echipamentele pe durata de exploatare a acestora, în modul cel mai eficient din punct de vedere al plăților.

Managementul flotei

Putem să monitorizăm, controlăm și reducem costurile de manipulare a materialelor. Astfel vă putem reproiecta flota pentru a răspunde mai rentabil nevoilor dvs. Beneficiile oferite clienților cu afaceri naționale și multinaționale includ: contracte de service; programe de instruire și siguranță; audituri pentru flote; studii legate de aplicații; facturare centralizată; analiza și raportarea costurilor.

Aprovizionarea cu piese de schimb

Disponibilitatea pieselor de schimb este crucială în menținerea productivității. Procentul nostru, măsurat aleatoriu la nivelul întregii linii de produse, este cel mai bun din industrie. Acum este de 97%. Pentru modelele curente, este chiar și mai ridicat.

Asistență fiabilă

Vă puteți baza pe reprezentanțele noastre. Iar acestea, la rândul lor, se pot baza pe suportul, experiența și resursele organizației noastre globale. Împreună vom face tot ce este posibil pentru ca afacerea dvs. să fie mai puternică.

Pentru informații suplimentare referitoare la transpaletele elevatoare Cat sau celelalte modele din gama noastră completă, vă rugăm să contactați dealerul dumneavoastră Cat Lift Trucks sau să vizitați www.catlifttruck.com.

Indiferent de echipamentele de manipulare materiale de care aveți nevoie, rețeaua noastră globală de dealeri de stivuitoare Cat este pregătită să vă ofere soluția.

Investiția noastră constantă în selectarea, dezvoltarea și susținerea rețelei de dealeri garantează că veți primi nu doar cele mai bune echipamente, dar și cele mai bune servicii, consultanță și asistență din industrie.

LET'S DO THE WORK.™



**VIZIONARE
CLIPURI VIDEO**



**DESCĂRCARE
APLICAȚIE CAT**

www.catliftruck.com

© 2024 MLE B.V. (nr. înregistrare 33274459). Toate drepturile rezervate. CAT, CATERPILLAR, LET'S DO THE WORK, siglele acestora și Caterpillar Corporate Yellow, Power Edge și Cat Modern Hex trade dress, precum și elementele de identitate ale companiei și ale produselor folosite aici, sunt mărci comerciale ale Caterpillar și nu pot fi folosite fără permisiune. Tipărit în Târlia de Jos. NOTĂ: Specificațiile de performanță pot varia în funcție de toleranțele standard de fabricație, starea vehiculului, tipurile de anvelopă, condițiile de suprafață, aplicația, mediul de aplicații sau de operare. Stivuitoarele pot fi indicate / afișate cu opțiuni non-standard. Specificații / Anumite cerințele de performanță și configurații disponibile la nivel local trebuie să fie discutate cu distribuitorul dumneavoastră de stivuitoare Cat Lift Truck. Cat Lift Trucks urmează o politică de îmbunătățire continuă a produsului. Din acest motiv, unele materiale, opțiuni și specificații se pot schimba fără notificare prealabilă.

WRoBC2511

(10/24)

CAT®