

MAKSYMALNY ZYSK



WÓZKI PALETOWE 1,0–2,0 TONY

CAT[®]

WYBIERZ ZYSK

Zwiększ swoją wydajność i obniż koszty, wybierając naszą gamę wózków paletowych Cat® Lift Trucks. Nasza zaawansowana technologia, innowacyjne wzornictwo i wysokie standardy jakości pomogą Ci zwiększyć zyski...

Niezależnie od branży, w której prowadzisz działalność — od magazynowania i dystrybucji, po produkcję i handel detaliczny. Wszystko, czego potrzebujesz. Zalety naszych wózków paletowych:

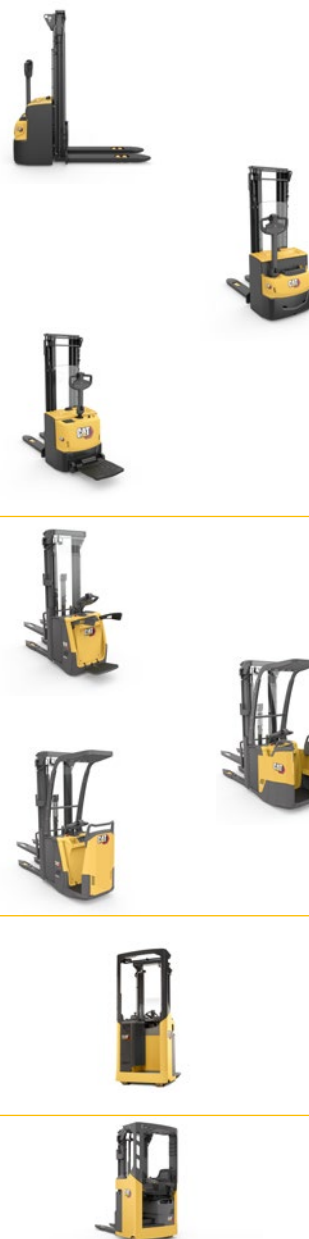
- Większa wydajność podczas magazynowania i pobierania towarów
- Szybki transport na dowolną odległość
- A nawet komplekacja zamówień

W naszej ofercie mamy 38 modeli — i wiele dodatkowych opcji wyposażenia. Twój wyspecjalizowany dealer wózków wysokiego składowania Cat® pomoże Ci znaleźć idealną kombinację. Taką, która pozwoli Ci uzyskać najlepszy możliwy zwrot z inwestycji.

38 MODELI DO WYBORU

MODEL	UDŹWIG (tony)	TYP	MAKS. PRĘDKOŚĆ (km/h)
NSP10N3	1.0	Operator pieszy	6.0
NSP12N2C	1.2	Operator pieszy	6.0
NSP12N3	1.2	Operator pieszy	6.0
NSP12N3R	1.2	Operator pieszy/podest	6.0
NSP12N3I	1.2	Operator pieszy i wstępne podnoszenie	6.0
NSP12N3IR	1.2	Operator pieszy/podest, wstępne podnoszenie	6.0
NSP14N3	1.4	Operator pieszy	6.0
NSP14N3R	1.4	Operator pieszy/podest	6.0
NSP14N3I	1.4	Operator pieszy i wstępne podnoszenie	6.0
NSP14N3IR	1.4	Operator pieszy/podest, wstępne podnoszenie	6.0
NSP16N3	1.6	Operator pieszy	6.0
NSP16N3R	1.6	Operator pieszy/podest	6.0
NSP16N3I	1.6	Operator pieszy i wstępne podnoszenie	6.0
NSP16N3IR	1.6	Operator pieszy/podest, wstępne podnoszenie	6.0
NSP16N3S	1.6	Operator pieszy, szeroki rozstaw wideł	6.0
NSP16N3SR	1.6	Operator pieszy/podest, szeroki rozstaw wideł	6.0
NSV12N3	1.2	Operator pieszy/podest	8.5*
NSF12N3R	1.2	Podest (wejście od tyłu)	8.5
NSF12N3S	1.2	Podest (wejście z boku)	8.5
NSV12N3I	1.2	Operator pieszy/podest, wstępne podnoszenie	8.5*
NSF12N3IR	1.2	Podest (wejście od tyłu), wstępne podnoszenie	8.5
NSF12N3IS	1.2	Podest (wejście z boku), wstępne podnoszenie	8.5
NSV16N3	1.6	Operator pieszy/podest	8.5*
NSF16N3R	1.6	Podest (wejście od tyłu)	8.5
NSF16N3S	1.6	Podest (wejście z boku)	8.5
NSV16N3I	1.6	Operator pieszy/podest, wstępne podnoszenie	8.5*
NSF16N3IR	1.6	Podest (wejście od tyłu), wstępne podnoszenie	8.5
NSF16N3IS	1.6	Podest (wejście z boku), wstępne podnoszenie	8.5
NSR12N2	1.2	Przedział operatora	10.0
NSR16N2	1.6	Przedział operatora	10.0
NSR20N2	2.0	Przedział operatora	9.0
NSR12N2I	1.2	Przedział operatora, wstępne podnoszenie	9.0
NSR16N2I	1.6	Przedział operatora, wstępne podnoszenie	9.0
NSR20N2I	2.0	Przedział operatora, wstępne podnoszenie	9.0
NSS16N2	1.6	Obsługiwany w pozycji siedzącej	10.0
NSS20N2	2.0	Obsługiwany w pozycji siedzącej	9.0
NSS16N2I	1.6	Obsługiwany w pozycji siedzącej, wstępne podnoszenie	9.0
NSS20N2I	2.0	Obsługiwany w pozycji siedzącej, wstępne podnoszenie	9.0

(* Z rozłożonymi opcjonalnymi bocznymi poręczami. Bez rozłożonych poręczy – 6,0 km/h).



NASZA UNIWERSALNA OFERTA

Oferta wózków paletowych Cat obejmuje:

- Udźwigi nominalne od 1,0 do 2,0 ton
- Podnoszenie na wysokość nawet 7 metrów (W zależności od wybranego modelu i masztu)

Nasza gama wózków paletowych obejmuje modele **prowadzone, podestowe, obsługiwane w pozycji stojącej** oraz **w pozycji siedzącej**. Te z kolei dzielą się na następujące typy:

Modele o szerokim rozstawie widel (S).

Funkcja szerokiego rozstawu widel umożliwia obsługę bardzo szerokich ładunków i palet zamkniętych. Po ustawieniu nóg podporowych po obu stronach palety widły można podnieść z poziomu podłoża.

Modele z podnoszeniem wstępnym (I).

Funkcja podnoszenia wstępnego umożliwia zwiększenie prześwitu podczas pracy na rampach i nierównych podłożach. Pozwala także na jednoczesne transportowanie dwóch palet — jednej na nogach podporowych i drugiej na widłach.

Oferujemy wiele **opcjonalnych funkcji**, aby idealnie dopasować wózek do danego zastosowania. Obejmują one modyfikację niektórych modeli do pracy w chłodniach.

Możemy również **programować** charakterystyki pracy poszczególnych wózków zgodnie z potrzebami użytkownika i eksploatacji. Na przykład, aby obniżyć koszty energii lub chronić delikatne ładunki, można ograniczyć prędkość działania napędów i elementów hydraulicznych.

SPIS TREŚCI

STRONA

WYBIERZ ZYSK	2
WIĘKSZA WYDAJNOŚĆ I NIŻSZE KOSZTY	4
NSP10-16N3 / NSP12N2C WÓZKI WIDŁOWE PROWADZONE	6
NSV/NSF12-16N3 WÓZKI WIDŁOWE PODESTOWE	8
NSR12-20N2 SZTAPLARKI OBSŁUGIWANE W POZYCJI STOJĄCEJ	10
NSS16-20N2 SZTAPLARKI OBSŁUGIWANE W POZYCJI SIEDZĄCEJ	12
ŁATWA OBSŁUGA SERWISOWA	14
USŁUGI DEALERSKIE	15



WIĘKSZA WYDAJNOŚĆ I NIŻSZE KOSZTY

Wyniki finansowe zależą od:

- wydajności wózków wysokiego składowania,
- kosztu ich eksploatacji,
- optymalnego wykorzystania cennej przestrzeni magazynowej.

Wózki paletowe Cat mają zwartą budowę i dużą zwrotność. Pozwala to zwęzić alejki, tworząc więcej miejsca do przechowywania towarów. Dzięki rozbudowanym możliwościom podnoszenia nasze wózki paletowe pozwalają również lepiej wykorzystać wysokość budynku. To jeszcze bardziej zwiększa gęstość przestrzeni magazynowej.

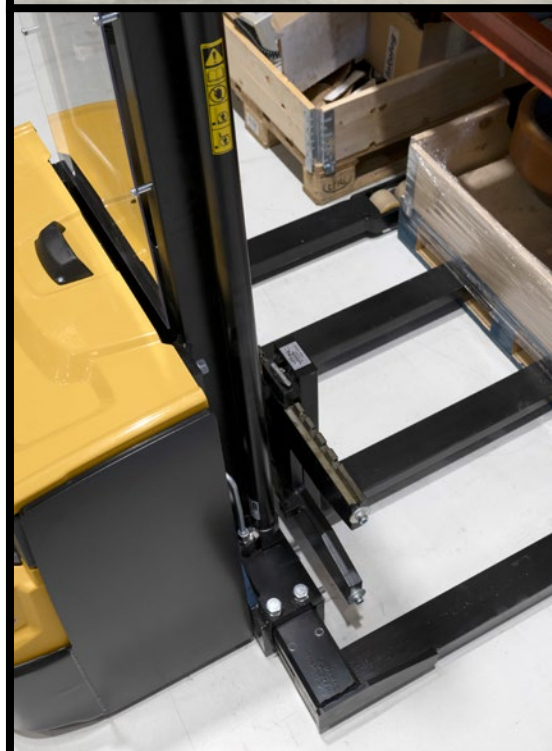
Wózki mają bezpieczną i stabilną budowę oraz wyróżniają się dobrą widocznością we wszystkich kierunkach — szczególnie w przypadku masztów i końcówek wideł. Daje to operatorom pewność siebie, umożliwiając szybką pracę nawet w wąskich przestrzeniach. Ergonomiczne elementy sterujące gwarantują płynną i precyzyjną obsługę zaawansowanych technologicznie funkcji, co optymalizuje pracę operatora.

Funkcjonalne i łatwe w obsłudze rumple w wózkach prowadzonych oraz z podestem zostały opracowane w oparciu o nasze przywiązanie do ergonomii i wygody. Dla większego bezpieczeństwa automatycznie włączają one hamulce w różnych sytuacjach: po zwolnieniu ramienia sterownicy, po całkowitym podniesieniu lub opuszczeniu sterownicy, przy zmianie kierunku jazdy, po zwolnieniu pedału przyspieszenia oraz podczas zatrzymywania się na pochyłości.

Nasze wózki paletowe z przedziałem operatora są obsługiwane za pomocą regulowanej kierownicy i zamontowanego na podłokietniku modułu sterującego napędem i elementami hydraulicznymi.

W celu zminimalizowania kosztów eksploatacji jednym z kluczowych elementów wyposażenia są energooszczędne systemy. Zużycie energii można również zmniejszyć, stosując odpowiednie programy oszczędzania energii. We wszystkich modelach można wybrać wersje z akumulatorami litowo-jonowymi lub kwasowo-ołowiowymi. Akumulatory litowo-jonowe są bardziej wydajne, mają dłuższy czas pracy i większą trwałość, a także wymagają znacznie mniejszych nakładów na konserwację. Ponadto możliwość szybkiego ładowania umożliwia ciągłą pracę bez konieczności wymiany akumulatora.

Ponadto duża wytrzymałość konstrukcji, wysokiej jakości komponenty i łatwy dostęp do usług serwisowych dodatkowo obniżają koszty eksploatacji tych wózków paletowych.





(Na zdjęciu od lewej, od góry)
Gama wózków paletowych **NSV/NSF12-16N3** z podestem obejmuje wersje z funkcją podnoszenia wstępnego (I) pozwalającą zwiększyć prześwit do pracy na rampie.

Szeroka gama wózków prowadzonych **NSP10-16N3** obejmuje pokazany na ilustracji model z szerokim rozstawem wideł (S) i składanym podestem, umożliwiającym transport palet brytyjskich w ciasnych przestrzeniach.

Wózki obsługiwane w pozycji siedzącej **NSS16-20N2** dodatkowo zwiększają komfort operatora podczas długich zmian oraz w przypadku pokonywania dłuższych dystansów.

(Główne zdjęcie)
Wózki **NSR12-20N2** z przedziałem operatora mają niewielkie wymiary, doskonale sprawdzają się w wąskich alejkach oraz umożliwiają układanie towarów w stopy do wysokości 7 m oraz transportowanie ich na duże i małe odległości.



NSP10-16N3 / NSP12N2C

WÓZKI WIDŁOWE PROWADZONE

OPRACOWANE Z MYŚLĄ O EKSPLOATACJI NA KRÓTKICH ODCINKACH I UKŁADANIU TOWARÓW W STOSY DO WYSOKOŚCI 5,4 M.

Ta gama wózków prowadzonych wykorzystuje najnowsze technologie, oferując możliwość niezawodnego i wydajnego przemieszczania palet w każdym magazynie.

Kierownicy flot będą pod wrażeniem niskich kosztów eksploatacji i wzrostu wydajności będących wynikiem zastosowania odpornej na wodę i brud konstrukcji wózków, ich ogólnej wytrzymałości i energooszczędnych programowalnych opcji napędu. Pracownicy zajmujący się konserwacją docenią łatwy dostęp do wszystkich najważniejszych podzespołów wózka oraz mniejszą liczbę części wynikającą z zastosowania zintegrowanego układu napędowego i podnośnikowego.

Operatorzy będą zadowoleni z płynnego i precyzyjnego sterowania, wygodnej pozycji roboczej gwarantowanej przez nowoczesną konstrukcję sterownicy oraz doskonałej widoczności przez maszt.

A kierownicy ds. BHP ucieszą się z dodatkowej stabilności ładunku oferowanej przez kółka z regulacją wysokości i wysoce wytrzymałe maszty.

Wózek **NSP10N3** to wysoce wydajna maszyna o udźwigu 1,0 tony przeznaczona do najciaśniejszych magazynów. Kompaktowy model **NSP12N2C** to największy i najlżejszy ze wszystkich wózków. Model **NSP13N3** oraz masywniejsze modele **NSP14N3** i **NSP16N3** mają udźwig odpowiednio 1,2, 1,4 i 1,6 tony.

Dostępne są wersje ze składanym podestem operatora eliminującym konieczność pieszego pokonywania dłuższych dystansów (**NSP12/14/16N3R**). Wersje z funkcją wstępnego podnoszenia (**NSP12/14/16N3I**) umożliwiają zwiększenie prześwitu w celu ułatwienia pracy na rampach. Dostępne są także wersje z podestem operatora i funkcją wstępnego podnoszenia (**NSP12/14/16N3IR**).

16 MODELI DO WYBORU

MODEL	UDŹWIG (tony)	TYP	MAKS. PRĘDKOŚĆ (km/h)	VOLTS/ Ah
NSP10N3	1.0	Operator pieszy	6.0	24 / 150
NSP12N2C	1.2	Operator pieszy	6.0	24 / 150-230
NSP12N3	1.2	Operator pieszy	6.0	24 / 150-250
NSP12N3R	1.2	Operator pieszy/podest	6.0	24 / 150-250
NSP12N3I	1.2	Operator pieszy i wstępne podnoszenie	6.0	24 / 250
NSP12N3IR	1.2	Operator pieszy/podest, wstępne podnoszenie	6.0	24 / 150-250
NSP14N3	1.4	Operator pieszy	6.0	24 / 250
NSP14N3R	1.4	Operator pieszy/podest	6.0	24 / 250
NSP14N3I	1.4	Operator pieszy i wstępne podnoszenie	6.0	24 / 250
NSP14N3IR	1.4	Operator pieszy/podest, wstępne podnoszenie	6.0	24 / 250
NSP16N3	1.6	Operator pieszy	6.0	24 / 250-375
NSP16N3R	1.6	Operator pieszy/podest	6.0	24 / 250-375
NSP16N3I	1.6	Operator pieszy i wstępne podnoszenie	6.0	24 / 250-375
NSP16N3IR	1.6	Operator pieszy/podest, wstępne podnoszenie	6.0	24 / 250-375
NSP16N3S	1.6	Operator pieszy, szeroki rozstaw wideł	6.0	24 / 250-375
NSP16N3SR	1.6	Operator pieszy/podest, szeroki rozstaw wideł	6.0	24 / 250-375

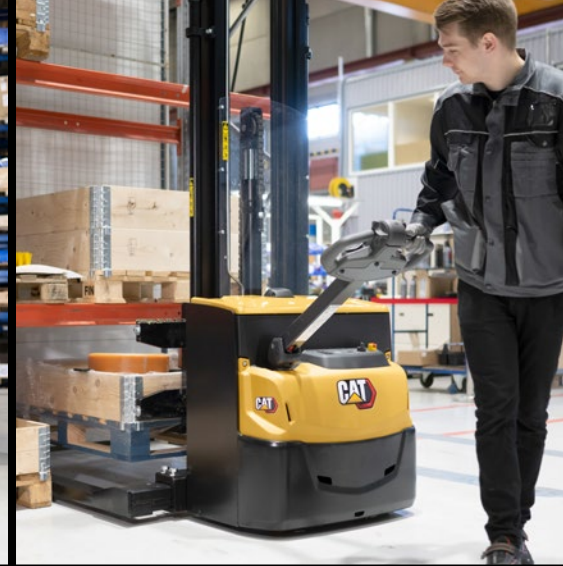
Model **NSP16N3S** stanowi idealne rozwiązanie w przypadku palet zamkniętych lub bardzo szerokich, natomiast model **NSP16N3SR** to wózek z szerokim rozstawem wideł i składanym podestem operatora.

OPCJE DO WYBORU*

- Akumulator kwasowo-ołowiowy lub w pełni zintegrowany akumulator litowo-jonowy
- Oparcie ładunku
- Sterownica w kształcie litery Z (przesunięte ramię)
- Składane boczne stabilizatory (modele **NSP16N3** i **NSP16N3R**)
- Wielofunkcyjny wyświetlacz z licznikiem czasu pracy

- Uchwyt na wyposażenie: uchwyt na arkusze formatu A4, stojak na komputer, uchwyt na butelki i długopisy
- Modyfikacja do chłodni klasy III do środowisk o temperaturze do -35°C

* Aby uzyskać pełną listę opcji, skontaktuj się z najbliższym dealerem.



(Na zdjęciu od lewej do prawej, zgodnie z ruchem wskazówek zegara)

Wiodąca w swojej klasie głowica sterownicy *emPower* dostępna we wszystkich prowadzonych i podstawowych wózkach widłowych oraz elektrycznych wózkach paletowych Cat oferuje:

- Łatwiejszy dostęp – lewą lub prawą ręką – do podwójnych elementów sterujących
- Opatentowaną unikalną konstrukcją zapewniającą optymalną odległość do przycisków sterujących podnoszeniem/opuszczaniem
- Ergonomiczny kształt i przekrój poprzeczny uchwytu
- Dużo miejsca na ręce, także w przypadku używania rękawic
- Większe przyciski sygnału dźwiękowego i podnoszenia/opuszczania
- Dwukierunkowe elementy sterowania hamulcem i prędkością typu motylkowego z siedmioma wygodnymi pozycjami palca
- Wygodną, precyzyjną i niewymagającą dużego wysiłku obsługę – także w rękawicach

Wersje z funkcją wstępnego podnoszenia (**NSP12/14/16N3I**) umożliwiają zwiększenie prześwitu do pracy na rampach.

Wózki **NSP16N3S/R** z szerokim rozstawem widelc służą do obsługi palet zamkniętych lub bardzo szerokich ładunków.

Zwarty wózek prowadzony **NSP12N2C** jest najwęższy i najlżejszy ze wszystkich naszych modeli (660 mm i 775 kg z najcięższym akumulatorem).

(Główne zdjęcie)

Operatorzy mają dobrą widoczność przez maszty, co ułatwia bezpieczną i precyzyjną obsługę wózka, ograniczając jednocześnie ryzyko uszkodzenia ładunku, widelc i regałów.



NSV/NSF12-16N3

WÓZKI WIDLÓWE PODESTOWE

OPRACOWANE Z MYŚLĄ O UKŁADANIU TOWARÓW W STOSY DO WYSOKOŚCI 5,4 M ORAZ KOMPLETACJI ZAMÓWIEŃ I TRANSPORTU W ZASTOSOWANIACH WYMAGAJĄCYCH DUŻEJ INTENSYWNOŚCI PRACY I WYKONYWANIA RÓŻNEGO RODZAJU ZADAŃ.

Choć nasze wózki podestowe mają zwartą budowę, są przystosowane do dużych obciążeń i oferują liczne możliwości. Wyróżniają się dużą prędkością, zaawansowanymi rozwiązaniami oraz wysokim poziomem bezpieczeństwa, dzięki czemu przyczyniają się do zwiększenia produktywności.

Dostępne są wersje z podestem składanym (NSV) lub stałym (NSF). Modele NSF są wyposażone w zachodzące na boki barierki ochronne z wejściem z boku (S) lub z tyłu (R). Do pracy na stromych rampach i dokach przeładunkowych oferujemy wersje z funkcją wstępnego podnoszenia (I). Pozwalają one także na jednoczesne transportowanie dwóch palet: jednej na nogach podporowych i drugiej na widłach.

Dostępne są trzy różne układy kierownicze z wiodącą w swojej klasie ergonomiczną *emPower* głowicą sterowniczą:

- Układ kierowniczy typu sterownica – wspomagany układ kierowniczy z krótkim ramieniem sterownicy
- Comfort Steering – wspomagany układ kierowniczy z głowicą sterowniczą bez ramienia (jak w skuterze elektrycznym)
- Mechaniczny układ kierowniczy – bez wspomagania, ale oferujący wygodne kierowanie za pomocą kompaktowego, prostego w obsłudze, ekonomicznego i wytrzymałego ramienia sterownicy

Nasze wózki paletowe są osadzone na niezwykle stabilnym, zapewniającym dużą zwrotność podwoziu i zaprojektowane z myślą o operatorze, dzięki czemu wzbudzają zaufanie od pierwszego wejrzenia. Poczucie równowagi, dużej czułości elementów sterujących i mocy towarzyszy operatorowi na

12 MODELI DO WYBORU

MODEL	UDŹWIG (tony)	TYP	MAKS. PRĘDKOŚĆ (km/h)	VOLTS/ Ah
NSV12N3	1.2	Operator pieszy/podest	8.5*	24/270-400
NSF12N3R	1.2	Podest (wejście od tyłu)	8.5	24/270-400
NSF12N3S	1.2	Podest (wejście z boku)	8.5	24/270-400
NSV12N3I	1.2	Operator pieszy/podest, wstępne podnoszenie	8.5*	24/270-400
NSF12N3IR	1.2	Podest (wejście od tyłu), wstępne podnoszenie	8.5	24/270-400
NSF12N3IS	1.2	Podest (wejście z boku), wstępne podnoszenie	8.5	24/270-400
NSV16N3	1.6	Operator pieszy/podest	8.5*	24/270-400
NSF16N3R	1.6	Podest (wejście od tyłu)	8.5	24/270-400
NSF16N3S	1.6	Podest (wejście z boku)	8.5	24/270-400
NSV16N3I	1.6	Operator pieszy/podest, wstępne podnoszenie	8.5*	24/270-400
NSF16N3IR	1.6	Podest (wejście od tyłu), wstępne podnoszenie	8.5	24/270-400
NSF16N3IS	1.6	Podest (wejście z boku), wstępne podnoszenie	8.5	24/270-400

każdej zmianie, a skuteczna amortyzacja podestu i masztu zwiększa komfort użytkownika.

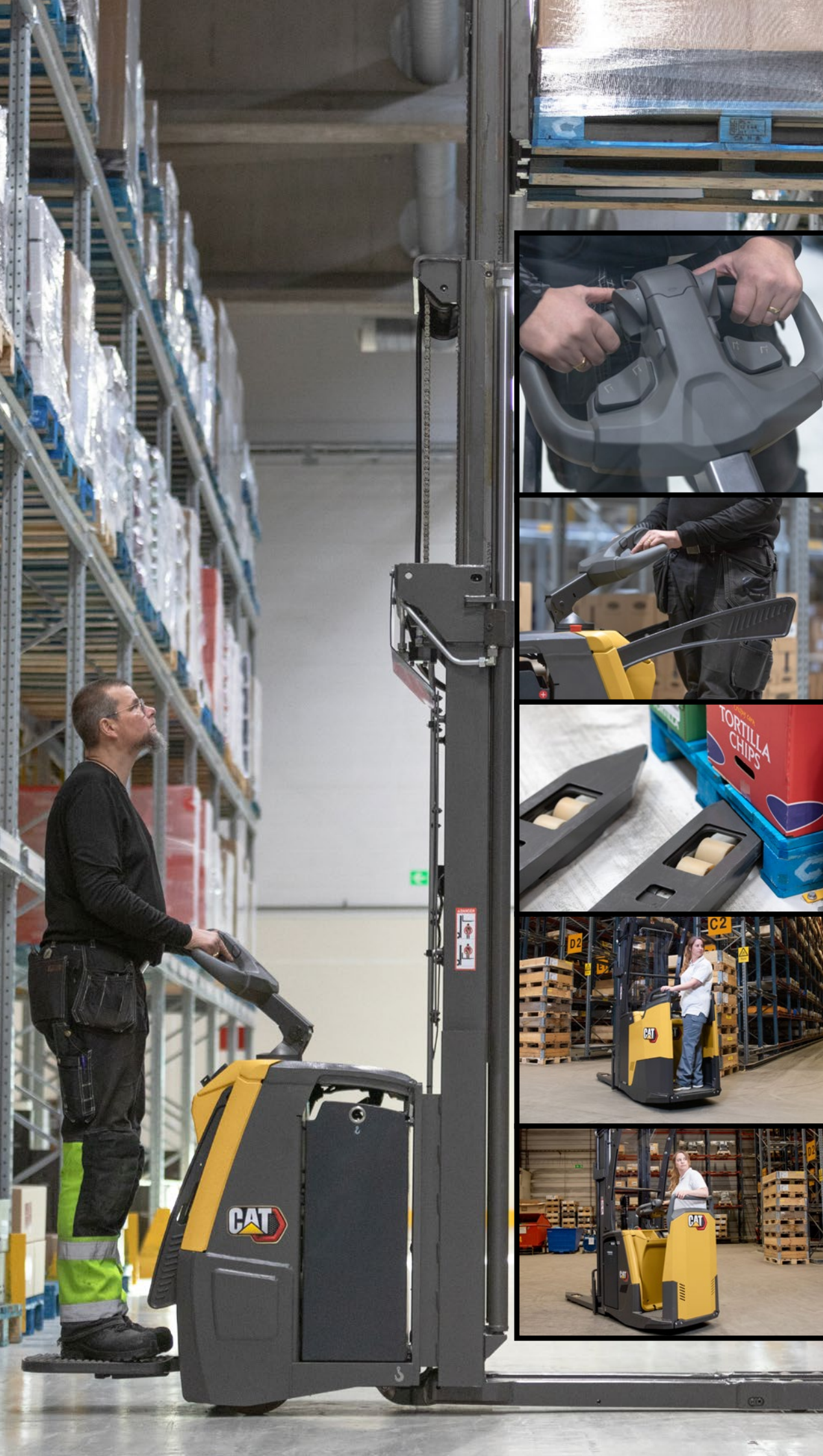
OPCJE DO WYBORU*

- Akumulator kwasowo-ołowiowy lub w pełni zintegrowany akumulator litowo-jonowy
- Elektrycznie regulowana amortyzacja podestu (modele NSF)
- Rozkładane boczne poręcze (modele NSV)
- Ochrona górna (wyposażenie standardowe w modelach NSF, wyposażenie opcjonalne w modelach NSV ze wspomaganym układem kierowniczym)
- System ochrony nóg (modele NSF z wejściem od tyłu)
- Active Spin Reduction (ASR)
- Wielofunkcyjny wyświetlacz
- Przystosowanie do pracy w chłodniach (-30°C) (opcja niedostępna w połączeniu z akumulatorem litowo-jonowym)

* Aby uzyskać pełną listę opcji, skontaktuj się z najbliższym dealerem.

* Z rozłożonymi opcjonalnymi bocznymi poręczami. Bez rozłożonych poręczy – 6,0 km/h.





(Główne zdjęcie)
Te wózki paletowe zostały opracowane specjalnie z myślą o szybkiej jeździe i szybkim podnoszeniu, co gwarantuje wysoką wydajność. Modele prowadzone i z podestem operatora mają potrójny maszt umożliwiający podnoszenie ładunków na wysokość do 5,4 metra.

(Zdjęcia na wstawce – od góry do dołu)

Operator steruje kompaktowym, stabilnym podwoziem przy użyciu najlepszej w swojej klasie, ergonomicznej głowicy sterowniczej *emPower*.

Opcjonalne boczne poręczne ochronne w modelach ze składanym podestem można szybko i łatwo rozłożyć jedną ręką.

Widły ze zwięzającym się spodem i ostrym końcem zapobiegają utknięciu, ułatwiają i przyspieszają podejście pod paletę i wychodzenie z niej, nawet podczas skrętu.

Niski stopień ułatwiający wchodzenie i schodzenia oraz dostępne różne konstrukcje barier wejścia od tyłu i z boku poprawiają ochronę oraz komfort w modelach z podestem stałym.





POBIERZ ARKUSZ DANYCH
TECHNICZNYCH

NSR12-20N2

SZTAPLARKI OBSŁUGIWANE W POZYCJI STOJĄCEJ

OPRACOWANE Z MYŚLĄ O UKŁADANIU TOWARÓW W STOSY O WYSOKOŚCI DO 7 METRÓW, TRANSPORCIE POZIOMYM NA DUŻE I MAŁE ODLEGŁOŚCI ORAZ KOMPLETACJI ZAMÓWIEŃ.

Wózki paletowe z przedziałem operatora stanowią alternatywne rozwiązanie obniżające łączny koszt eksploatacji (TCO) w porównaniu z wersjami z podestem. Te wózki mają bardziej zwartą budowę i większy udźwig, a opcjonalnie, dzięki składanym bocznym stabilizatorom, umożliwiają zwiększenie zagęszczenia składowanych towarów. W wyniku tego można zmniejszyć szerokość alejek, zwiększyć wysokość regałów i układać cięższe ładunki na każdej wysokości.

Są one bardziej kompaktowe i zwrotne niż modele z podestem, przez co szybciej przemieszczają się w wąskich alejkach — bez konieczności zatrzymywania się w celu złożenia i rozłożenia podestów i bocznych stabilizatorów. Zaawansowane układy napędu, podnoszenia, opuszczania, kierowania oraz stabilizacji ułatwiają i przyspieszają każde zadanie.

Operatorzy mogą bez obaw pracować z dużą prędkością ze względu na lepszą widoczność we wszystkich kierunkach, zamknięty i chroniony przedział operatora oraz zautomatyzowane środki bezpieczeństwa. Ergonomiczna konstrukcja o wysokim komforcie operatora, opracowana przez światowego lidera w tej branży to kolejny czynnik zwiększający wydajność pracy. To wszystko przekłada się na wyższą produktywność.

6 MODELI DO WYBORU

MODEL	UDŹWIG (tony)	TYP	MAKS. PRĘDKOŚĆ (km/h)	VOLTS/ Ah
NSR12N2	1.2	Przedział operatora	10.0	24/375-775
NSR16N2	1.6	Przedział operatora	10.0	24/375-775
NSR20N2	2.0	Przedział operatora	9.0	24/375-775
NSR12N2I	1.2	Przedział operatora, wstępne podnoszenie	9.0	24/375-775
NSR16N2I	1.6	Przedział operatora, wstępne podnoszenie	9.0	24/375-775
NSR20N2I	2.0	Przedział operatora, wstępne podnoszenie	9.0	24/375-775

Operatorzy mogą wykonywać swoją pracę w krótszym czasie, co zmniejsza ilość wymaganej pracy i liczbę potrzebnych maszyn. Ze względu na dużą uniwersalność wózków paletowych nie trzeba inwestować w rozbudowaną flotę maszyn. Przykładowo ich udźwig dorównuje udźwigowi wielu wózków wysokiego składowania, jednak są o wiele tańsze i mogą pracować w mniejszych przestrzeniach. Doskonale sprawdzają się również jako maszyny do kompletowania zamówień.

OPCJE DO WYBORU*

- Akumulator kwasowo-ołowiowy lub w pełni zintegrowany akumulator litowo-jonowy
- Boczne stabilizatory zwiększające udźwig
- Asystent utrzymywania poziomu
- Laserowy wskaźnik wysokości wideł
- Asystent załadunku
- Ergonomiczne sterowanie widłami
- Wielofunkcyjny wyświetlacz
- Układ kierowniczy o skręcie 360 stopni

* Aby uzyskać pełną listę opcji, należy skontaktować się z najbliższym dealerem.





(Zdjęcie na wstawce)
Elementy sterujące z
możliwością regulacji
położenia minimalizują
stres, obciążenie i
zmęczenie, a
jednocześnie zapewniają
maksymalną precyzję i
szybkość. Obejmują one
regulowane koło
kierownicy oraz elementy
zamontowane na
podłokietniku,
umożliwiające
jednoczesne sterowanie
napędem i funkcjami
hydraulicznymi.

(Zdjęcie główne)
Komfortowy przedział
operatora gwarantuje
pełną ochronę, jest
wolny od drgań, cichy i
umożliwia łatwe
wsiadanie i wysiadanie.



NSS16-20N2

SZTAPLARKI OBSŁUGIWANE W POZYCJI SIEDZĄCEJ

**OPRACOWANE Z MYŚLĄ O
INTENSYWNYM UKŁADANIU W STOSY I
TRANSPORCIE WEWNĘTRZNYM,
DŁUGICH DYSTANSACH I ZMIANACH
ORAZ PODNOSZENIU NA WYSOKOŚĆ
DO 7 METRÓW.**

Oto kolejne rozwiązanie zwiększające produktywność i obniżające koszty. Nasze wózki widłowe obsługiwane w pozycji siedzącej oferują wysoki poziom komfortu i ergonomii operatorom, którzy pracują przez wiele godzin i obsługują duże powierzchnie. Kompaktowe wymiary wózków, ich zwrotność i duże możliwości podnoszenia zapewniają efektywniejsze wykorzystanie przestrzeni, a wysokie osiągi pomagają w zwiększaniu produktywności.

Pod względem dostępnych funkcji podnoszenia nie ustępują wielu wózkom wysokiego składowania, a przy tym kosztują znacznie mniej i dobrze spisują się w ciasnych miejscach.

W porównaniu z wózkami podestowymi mają bardziej zwartą budowę i oferują o wiele większą wysokość podnoszenia. Ponadto nie wymagają zatrzymywania się w celu złożenia lub rozłożenia podestów i bocznych poręczy. Dzięki temu można zmniejszyć szerokość alejek, zwiększyć wysokość regałów i układać cięższe ładunki na każdym poziomie, dysponując dużym udźwigiem.

W pełni zamknięta, solidna konstrukcja wózka chroniąca operatora pozwala mu bez obaw szybko przemieszczać się między regałami. Zautomatyzowane rozwiązania stabilizujące umożliwiają pracę z prędkością optymalną dla danego zadania, pomagając wykonać je szybko i bezpiecznie. Dzięki zaawansowanym układom napędu, hydraulicznemu, kierownicemu i sterowania elektronicznego każde działanie jest szybkie i płynne.

4 MODELI DO WYBORU

MODEL	UDŹWIG (tony)	TYP	MAKS. PRĘDKOŚĆ (km/h)	VOLTS/ Ah
NSS16N2	1.6	Obsługiwany w pozycji siedzącej	10.0	24/375 - 775
NSS20N2	2.0	Obsługiwany w pozycji siedzącej	9.0	24/375 - 775
NSS16N2I	1.6	Obsługiwany w pozycji siedzącej, wstępne podnoszenie	9.0	24/375 - 775
NSS20N2I	2.0	Obsługiwany w pozycji siedzącej, wstępne podnoszenie	9.0	24/375 - 775

Stanowisko operatora jest ciche i zabezpieczone przed wstrząsami. Do poprawy komfortu dodatkowo przyczynia się wygodny, regulowany i amortyzowany fotel oraz łatwe w obsłudze elementy sterujące. Dostępne są przesuwane podłokietniki, które zapewniają łatwy dostęp do kierownicy mini i dźwigni hydraulicznych obsługiwanych palcami.

OPCJE DO WYBORU*

- Akumulator kwasowo-ołowiowy lub w pełni zintegrowany akumulator litowo-jonowy
- Boczne stabilizatory zwiększające udźwig
- Asystent utrzymywania poziomu
- System laserowego pozycjonowania wideł
- Punktowe oświetlenie ostrzegawcze podłoża
- Wielofunkcyjny wyświetlacz
- Układ kierowniczy o skręcie 360 stopni
- Elektrycznie regulowana wysokość podłogi

* Aby uzyskać pełną listę opcji, skontaktuj się z najbliższym dealerem.



(Główne zdjęcie)

Największy nacisk położono na ergonomię i komfort, aby minimalizować stres, obciążenie i zmęczenie. Operatorzy mogą intensywnie pracować na długich zmianach i pokonywać większe dystanse.

(Zdjęcia na wstawce)

Aby zwiększyć udźwig, można rozłożyć opcjonalne boczne stabilizatory lub skorzystać z funkcji automatycznego ograniczenia prędkości jazdy podczas podnoszenia na większą wysokość. Duże możliwości w zakresie udźwigu w połączeniu z niewielkimi wymiarami wózka umożliwiają efektywne wykorzystanie przestrzeni magazynowej.

ŁATWA OBSŁUGA SERWISOWA



GAMA WÓZKÓW PALETOWYCH OPRACOWANA Z MYŚLĄ O ŁATWEJ KONSERWACJI I SERWISOWANIU.

Wszystkie wózki są wyposażone w szybko otwierane panele i pokrywy ułatwiające dostęp serwisowy do wszystkich podzespołów.

Chociaż wydajne silniki elektryczne są praktycznie bezobsługowe, wbudowany układ diagnostyczny monitoruje pracę wózka, aby zminimalizować czas niezbędnych przestojów serwisowych.

Wymiana akumulatorów kwasowo-ołowiowych jest szybka i łatwa. Odbywa się przy użyciu standardowych rolek do wymiany akumulatorów, co pozwala utrzymać wysoką wydajność podczas zmiany. Alternatywnie można wybrać akumulatory litowo-jonowe, które nie wymagają codziennej konserwacji. Można je szybko ładować podczas krótkich przerw w pracy, przez co ten sam akumulator może działać nieprzerwanie przez całą dobę.

Wykorzystanie na niespotykaną dotąd skalę wspólnych podzespołów w gamie wózków widłowych i elektrycznych wózków paletowych Cat zapewnia dodatkowe korzyści. Naprawy zajmują mniej czasu, co dodatkowo ogranicza przestoje. Można zmniejszyć inwestycje w zapasy. Mniejsza liczba przejazdów pojazdów serwisowych i dostaw części zamiennych przekłada się na mniejszy ślad węglowy. Zyskują wszyscy!

Więcej informacji na temat programów konserwacji i innych usług świadczonych przez dealerów przedstawiono na kolejnych stronach.

(Na zdjęciach od lewej do prawej)
Łatwy dostęp do serwisowania.

Możliwość otwarcia pokrywy akumulatorów w celu sprawdzenia poziomu płynu.

Diagnostyka kodów usterek ułatwia szybkie wykonywanie czynności serwisowych.



SZEROKA GAMA USŁUG OFEROWANYCH PRZEZ DEALERÓW

Niezależnie od tego, gdzie pracujesz i z jakimi wyzwaniami się zmagasz, Twój lokalny dealer wózków paletowych Cat zawsze służy pomocą. Jego zespoły ds. obsługi klienta i serwisowe odpowiedzą na każde Twoje zapytanie. Nawiążą oni ścisłą współpracę z Twoją firmą, aby zagwarantować, że:

- masz odpowiednie wózki i wyposażenie do danego zadania,
- Twoje wózki pracują bez przestojów i z optymalną wydajnością,
- osiągasz najlepsze wyniki operacyjne.

Usługi posprzedażowe

Nasze w pełni wyposażone pojazdy serwisowe szybko zareagują na Twoje wezwanie. Szybko dostarczą na miejsce specjalistyczne narzędzia i zapasy oryginalnych części. Ich kierowcy to dobrze przeszkoleni technicy serwisowi dysponujący najnowszymi informacjami technicznymi i wiedzą. Przeprowadzą oni wysoce profesjonalne inspekcje, serwisowanie i naprawy.

Programy konserwacji

Starannie zaplanowane przeglądy wykonywane przez naszych przeszkolonych techników serwisowych pozwolą zminimalizować przestoje i wydłużyć okres eksploatacji wózka. Nasze indywidualnie dostosowane programy pomagają także w dokładnym planowaniu budżetu i kontroli kosztów

operacyjnych. Możemy opracować plan konserwacji dostosowany do Twoich potrzeb.

Opcje finansowania

Oferujemy szeroki wybór planów finansowania dostosowanych do Twoich możliwości finansowych i różnych okoliczności. Obejmują one umowy kupna-sprzedaży, leasingu i najmu. Możemy rozłożyć koszt zakupu wózków na cały okres jego eksploatacji, uwzględniając rozwiązania najkorzystniejsze pod względem podatkowym.

Zarządzanie flotą

Możemy monitorować, kontrolować i obniżać koszty transportu materiałów. Pozwala nam to wówczas przeprojektować flotę tak, aby spełniała Twoje potrzeby, a przy tym była bardziej efektywna kosztowo. Opcjonalne usługi

dla przedsiębiorstw krajowych i międzynarodowych obejmują: umowy serwisowe, programy szkoleniowe i programy bezpieczeństwa, audyty floty, przeglądy zastosowań, scentralizowane rozliczanie, analizę kosztów i raportowanie.

Dostawa części

Dostępność części ma kluczowe znaczenie dla utrzymania wydajności. Mamy najlepszy w branży wskaźnik „pełny asortyment, pierwsza komplekacja”. Obecnie wynosi on 97%. W przypadku bieżących modeli jest on jeszcze wyższy.

Niezawodna pomoc techniczna

Na naszych dealerach można polegać. Z kolei oni mogą polegać na pomocy technicznej, fachowej wiedzy i zasobach naszej globalnej organizacji. Wspólnie zrobimy wszystko, co możliwe, by Ci rozwinąć firmę.

Aby uzyskać więcej informacji na temat wózków paletowych Cat lub innych produktów z naszej bogatej oferty, skontaktuj się z dealerem wózków paletowych Cat lub odwiedź witrynę www.catliftruck.com.

Bez względu na to, jakiego sprzętu do transportu materiałów potrzebujesz, globalna sieć dealerów wózków widłowych Cat z pewnością zaproponuje idealne rozwiązanie.

Nieustannie selekcjonujemy i wspieramy naszych dealerów oraz poszerzamy ich sieć tak, by zapewniać klientom nie tylko najlepszy sprzęt, ale także usługi, wskazówki i pomoc na poziomie najwyższym w całej branży.

LET'S DO THE WORK.™



OBEJRZYJ
FILMY



POBIERZ NASZĄ
APLIKACJĘ

www.catliftruck.com

©2023, MLE B.V. (nr rejestracyjny 33274459). Wszelkie prawa zastrzeżone. CAT, CATERPILLAR, LET'S DO THE WORK oraz ich logotypy, dekoracje handlowe: 'Caterpillar', 'Corporate Yellow', 'Power Edge' i Cat 'Modern Hex', a także elementy identyfikacji korporacyjnej i produktowej użyte w niniejszym materiale stanowią własność handlową firmy Caterpillar i nie mogą być używane bez uzyskania zgody. UWAGA: Dane dotyczące wydajności mogą się różnić w zależności od przyjętych tolerancji produkcyjnych, stanu podłoża, rodzaju ogumienia, warunków podłoża, konkretnych zastosowań czy środowiska pracy. Przedstawione wózki mogą zawierać wyposażenie niestandardowe. Konkretnie wymogi eksploatacyjne i konfiguracje dostępne na danym rynku należy omówić z dealerem wózków widłowych Cat. Cat Lift Trucks prowadzi politykę ciągłego ulepszania swoich produktów. Dlatego niektóre materiały, wyposażenie czy parametry techniczne mogą ulegać zmianie bez wcześniejszego powiadomienia.

WPoBC2300

(03/23)

CAT®