

# EQ Line

**LITHION**  
BATTERY TECHNOLOGY

**CARACTÉRISTIQUES DE EQ LINE**  
**GERBEUR COMPACT**  
**À CONDUCTEUR ACCOMPAGNANT**  
24 V, 1,2 - 1,3 TONNES

**NSP12Q2LD – NSP12Q2LDI**  
**NSP13Q2LD – NSP13Q2LDI**

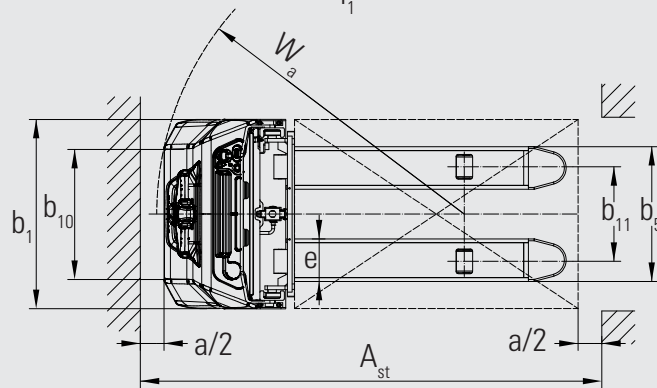
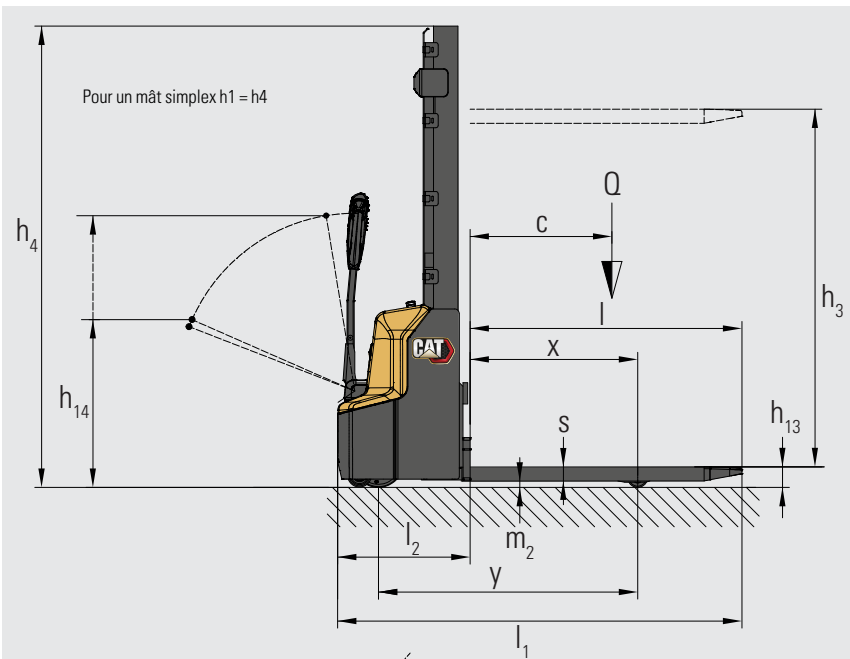
## UNE SOLUTION ERGONOMIQUE INGÉNIEUSE

**DONNEZ UN COUP DE POUCE À VOTRE  
ENTREPRISE, AVEC UN PETIT CHARIOT**

Avec son mât duplex, ce chariot manipulera les marchandises à des hauteurs pouvant atteindre 3,6 mètres. Conçu pour les tâches légères dans les entrepôts, les supermarchés et les zones de production, il permet d'économiser de l'espace, du temps et de l'argent. Vous pouvez même le transporter dans des fourgonnettes et des ascenseurs. Sa polyvalence lui permet d'entreposer des marchandises et de réaliser des navettes courtes, mais également de préparer des commandes et de remplir des étagères de stockage.

**CAT**<sup>®</sup>

Caractéristiques								MÂT TRIPLEX	MÂT TRIPLEX
1.1	Fabricant							Cat Lift Trucks	Cat Lift Trucks
1.2	Désignation du modèle du fabricant							<b>NSP1202LD</b>	<b>NSP1202LDI</b>
1.3	Source d'alimentation							Batterie	Batterie
1.4	Type d'opérateur							Batterie	Batterie
1.5	Capacité de charge	Q	(kg)					Accompagnant	Accompagnant
1.6	Distance au centre de gravité de la charge	c	(mm)					1200	1200
1.8	Essieu des roues porteuses jusqu'à la face de la fourche (fourches abaissées)	x	(mm)					600	600
1.9	Empattement	y	(mm)					600	600
								710	763
								1097	1192
								1097	1197
								1300	1300
								600	600
								600	600
								758	693
								1197	1097
								1300	1300
								600	600
								600	600
								758	693
								1197	1097
								1300	1300
								600	600
								600	600
								758	693
								1197	1097
								1300	1300
								600	600
								600	600
								758	693
								1197	1097
								1300	1300
								600	600
								600	600
								758	693
								1197	1097
								1300	1300
								600	600
								600	600
								758	693
								1197	1097
								1300	1300
								600	600
								600	600
								758	693
								1197	1097
								1300	1300
								600	600
								600	600
								758	693
								1197	1097
								1300	1300
								600	600
								600	600
								758	693
								1197	1097
								1300	1300
								600	600
								600	600
								758	693
								1197	1097
								1300	1300
								600	600
								600	600
								758	693
								1197	1097
								1300	1300
								600	600
								600	600
								758	693
								1197	1097
								1300	1300
								600	600
								600	600
								758	693
								1197	1097
								1300	1300
								600	600
								600	600
								758	693
								1197	1097
								1300	1300
								600	600
								600	600
								758	693
								1197	1097
								1300	1300
								600	600
								600	600
								758	693
								1197	1097
								1300	1300
								600	600
								600	600
								758	693
								1197	1097
								1300	1300
								600	600
								600	600
								758	693
								1197	1097
								1300	1300
								600	600
								600	600
								758	693
								1197	1097
								1300	1300
								600	600
								600	600
								758	693
								1197	1097
								1300	1300
								600	600
								600	600
								758	693
								1197	1097
								1300	1300
								600	600
								600	600
								758	693
								1197	1097
								1300	1300
								600	600
								600	600
								758	693
								1197	1097
								1300	1300
								600	600
								600	600
								758	693
								1197	1097
								1300	1300
								600	600
								600	600
								758	693
								1197	1097
								1300	1300
								600	600
								600	600
								758	693
								1197	1097
								1300	1300
								600	600
								600	600
								758	693
								1197	1097
								1300	1300
								600	600
								600	600
								758	693
								1197	1097
								1300	1300
								600	600
								600	600
								758	693
								1197	1097
								1300	1300
								600	600
								600	600
								758	693
								1197	1097
								1300	1300
								600	600
								600	600
								758	693
								1197	1097
								1300	1300
								600	600
								600	600
								758	693
								1197	1097
								1300	1300
								600	600
								600	600
								758	693
								1197	1097
								1300	1300
								600	600
								600	600
								758	693
								1197	1097
								1300	1300
								600	600
								600	600
								758	



- Ast =  $Wa - x + l_6 + 200$
- Ast = Largeur du passage de travail
- Wa = Rayon de braquage
- a = Distance de sécurité =  $2 \times 100$  mm
- R =  $\sqrt{(l_6 + x)^2 + (l_6/2)^2}$
- l6 = Longueur de palette (800 ou 1 000 mm)
- b12 = Largeur de palette (1 000 mm)

NSP1202LD					
Type de mât	h1	h3+h13	h3	h2	h4
	mm	mm	mm	mm	mm
Simple	2330	2000	1914	1914	2330
Duplex	1780	2600	2514	-	3037
	1930	2900	2814	-	3337
	2080	3200	3114	-	3637
	2280	3600	3514	-	4037

NSP1202LDI					
Type de mât	h1	h3+h13	h3	h2	h4
	mm	mm	mm	mm	mm
Simple	2370	2000	1914	1914	2370
Duplex	1820	2600	2514	-	3077
	1970	2900	2814	-	3377
	2120	3200	3114	-	3677
	2320	3600	3514	-	4077

NSP1302LD					
Type de mât	h1	h3+h13	h3	h2	h4
	mm	mm	mm	mm	mm
Duplex levée libre	1780	2600	2510	1300	2990
	1930	2900	2810	1450	3290
	2080	3200	3110	1600	3590
	2280	3600	3510	1800	3990
Triplex free lift	1982	4300	4210	1440	4752

NSP1302LDI					
Type de mât	h1	h3+h13	h3	h2	h4
	mm	mm	mm	mm	mm
Duplex levée libre	1820	2600	2510	1300	3030
	1970	2900	2810	1450	3330
	2120	3200	3110	1600	3630
	2320	3600	3510	1800	4030
Triplex free lift	1986	4200	4120	1410	4680

### Performances et capacités du mât

- h3 = Hauteur de levage
- h13 = Hauteur de fourche, complètement abaissé
- h1 = Hauteur du mât abaissé
- h5 = Levée initiale
- h4 = Hauteur du mât relevé
- h2 = Levée libre

## ÉQUIPEMENTS STANDARD ET OPTIONS

### GÉNÉRALITÉS

- Levée initiale
- Mât simple 2 000 mm
- Mât télescopique duplex 2 600 mm
- Mât télescopique duplex 2 900 mm
- Mât télescopique duplex 3 200 mm
- Mât télescopique duplex 3 600 mm
- Mât télescopique triplex 4 200 mm
- Mât télescopique triplex 4 300 mm
- Fourches : 570/685 x 1 150 mm
- Chargeur 25 A
- Batterie Li-ion 24 V/60 Ah
- Batterie Li-ion 24 V/100 Ah
- Batterie AGM 24 V/85 Ah avec chargeur intégré 12 A
- Batterie AGM 24 V/106 Ah avec chargeur intégré 12 A
- Contrôleur Curtis
- Système de gestion de batterie (BMS) avec diagnostic
- Communication CAN
- Système hydraulique semi-proportionnel (démarrage en douceur)
- Réduction de la vitesse dans les virages
- Entraînement vertical (spirale)
- Roues porteuses simples
- Chargeur embarqué
- Accès par code PIN avec écran LCD sur le timon
- Protection en plexiglas
- Accès RFID
- Prise britannique
- Connecteur USB

NSP1202LD	NSP1202LDI	NSP1302LD WITH FULL FREE LIFT	NSP1302LDI WITH FULL FREE LIFT
—	●	—	●
○	○	—	—
—	—	●	●
●	●	○	○
○	○	○	○
○	○	○	○
—	—	○	○
●	●	●	●
●	●	●	●
—	—	—	—
○	○	—	—
—	—	○	○
●	●	●	●
●	●	●	●
—	—	—	—
●	●	●	●
●	●	●	●
○	○	○	○
●	●	●	●

- Standard
- Option

# EQLine

## LA QUALITÉ CAT LIFT TRUCKS, MÊME POUR LES PLUS PETITS TÂCHES

**Nos chariots d'entrepôt EQ line ont tout ce dont avez besoin pour une manutention d'entrée de gamme fiable. Cela implique une construction robuste, un entretien simple, des caractéristiques d'efficacité énergétique, des performances solides, une conception conviviale et la sécurité. Une gamme de produits pour les applications légères. Si c'est ce qu'il vous faut pour réaliser votre travail, la EQ line constitue le choix parfait.**

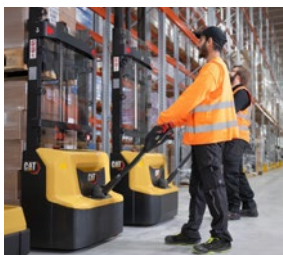
Très maniable et doté d'un faible rayon de braquage, ces chariots sont parfaitement adaptés aux espaces étroits. Leur mât à visibilité dégagée et leur châssis compact facilitent la visualisation et le positionnement des charges au niveau du sol et en hauteur.

Leur dimensions compactes, leur légèreté, leur grande stabilité et leur commande ergonomique du bras de timon en font des chariots rapides et confortables.

La manipulation des charges palettisées se fait en douceur et efficacité, en grande partie grâce aux fourches de haute qualité et au moteur d'entraînement moderne à courant alternatif.

Les modèles à levée initiale (I) sont disponibles en option pour augmenter la garde au sol, afin de faciliter le déplacement sur les rampes et les surfaces inégales. Cette fonctionnalité permet également la manipulation de doubles palettes, avec une charge sur les longerons et une autre sur les fourches.

Une construction durable et des besoins d'entretien minimes permettent de réduire les factures d'entretien. Associés à un prix bas, une longue durée de vie et une consommation d'énergie économique, ces facteurs réduisent votre coût total d'exploitation (TCO).



## EXCELLENT PRIX DE REVIENT

- Sa construction robuste et de haute qualité (notamment un châssis résistant aux impacts) garantit un fonctionnement fiable pendant une longue durée de vie, avec des besoins minimes en matière d'entretien et de réparation.
- Le moteur d'entraînement à courant alternatif promet une longue durée de vie et des besoins minimes en matière d'entretien.
- Les batteries Li-ion offrent une durée de vie, une efficacité et une autonomie maximales, sans qu'il soit nécessaire de faire l'appoint en eau ou de procéder à d'autres opérations d'entretien.
- L'écran affiche les avertissements de panne, ce qui permet d'intervenir à temps pour éviter tout dommage.
- Diagnostic, dépannage et programmation rapides via un port externe : réduction des temps d'arrêt et maintien d'une performance efficace.
- L'accès pratique par code PIN et le démarrage sans clé, pris en charge par des badges RFID, empêchent toute utilisation non autorisée et permettent de gagner du temps.

## PRODUCTIVITÉ INÉGALÉE

- Grâce à leur légèreté ces chariots sont parfaitement adaptés à l'utilisation sur les mezzanines (modèles de 1,2 tonnes)
- La réduction automatique de la vitesse dans les virages évite toute perte de stabilité.
- Les mâts à vue dégagée offrent une excellente vision vers l'avant et sont disponibles avec des hauteurs de levage maximales pouvant atteindre 3,6 mètres.
- Le choix entre des mâts simplex ou duplex permet une adaptation économique aux exigences en matière de hauteur de levée.
- Le mât à levée libre totale sur les modèles de 1,3 tonne permet une meilleure utilisation lorsque l'espace en hauteur est limité.

- Les modèles à levée initiale (I) soulèvent le mât et les fourches pour augmenter la garde au sol, afin d'améliorer les performances sur les rampes, les niveleurs de quai et les sols irréguliers.
- La conception des modèles à levée initiale (I), en termes de manipulation de palettes doubles, permet de lever et de porter deux charges simultanément, l'une sur les longerons et l'autre sur les fourches.
- La batterie Li-ion haute capacité de 24 V/60 Ah (24 V/100 Ah sur les modèles de 1,3 tonne) offre de puissantes performances et une longue autonomie entre les recharges.
- La technologie Li-ion permet un fonctionnement continu, sans changement de batterie, car elle permet une recharge par opportunité rapide lors de vos courtes pauses.
- Le chargeur intégré permet un branchement simple sur n'importe quelle prise électrique appropriée, où que vous soyez.
- Le système avancé de gestion de batterie (BMS) optimise la puissance, la durée de vie et la sécurité.
- L'affichage du niveau de décharge de la batterie permet de déterminer le moment optimal pour recharger ou remplacer la batterie.

## SÉCURITÉ ET ERGONOMIE

- Le bras de timon ergonomique à ressort offre une prise en main confortable et un fonctionnement sans effort pour un contrôle maximal avec un minimum de fatigue ou de stress.
- La tête de timon multifonction permet d'accéder facilement aux commandes et d'utiliser le chariot d'une seule main.
- Le bouton de vitesse tortue/lente permet de manœuvrer avec le bras de timon à la verticale, pour se déplacer en toute sécurité dans les espaces étroits.
- La chimie des batteries Li-ion élimine tout risque de fuite dangereuse de gaz ou d'acide.

# EQ LINE BATTERIES LI-ION

**Nos chariots d'entrepôt de la gamme EQ line sont équipés d'une batterie au lithium-ion (Li-ion).**

L'un des grands intérêts de la technologie Li-ion est qu'elle permet la recharge par opportunité. Au lieu de remplacer les batteries entre les périodes de travail, il suffit de se brancher sur un chargeur rapide pendant les courtes pauses. Votre entreprise bénéficiera également des autres avantages en matière d'efficacité, d'environnement et de sécurité décrits ici.



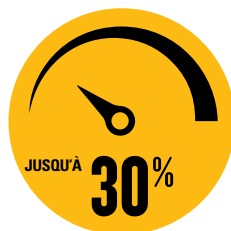
## DURÉE DE VIE PLUS LONGUE

– 3 à 4 fois celle d'une batterie plomb-acide, ce qui réduit le coût global de la batterie



## RECHARGE PLUS RAPIDE

– permet une charge complète en seulement 1 heure grâce à des chargeurs plus rapides



## PLUS GRANDE EFFICACITÉ

– pertes d'énergie pendant la recharge et la décharge jusqu'à 30 % inférieures, ce qui réduit la consommation d'électricité



## PAS DE CHANGEMENT DE BATTERIES

– recharge par opportunité rapide,, 15 minutes pour plusieurs heures d'autonomie supplémentaire, ce qui facilite le fonctionnement avec une seule batterie et minimise la nécessité d'acheter, de stocker et d'entretenir des pièces de rechange



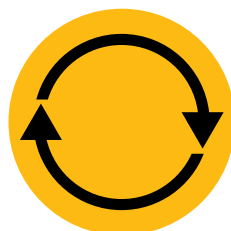
## PLUS GRANDE AUTONOMIE

– grâce à un rendement accru des batteries et à la possibilité de procéder à des recharges par opportunité à tout moment, sans endommager la batterie ni raccourcir sa durée de vie.



## PAS D'ENTRETIEN QUOTIDIEN

– la batterie reste à bord du chariot pour être rechargée et il n'est pas nécessaire de faire l'appoint en eau ni de procéder au contrôle des électrolytes



## PERFORMANCES ÉLEVÉES ET CONSTANTES

- avec une courbe de tension plus constante, ce qui maintient les performances du chariot même lorsque la charge de la batterie devient faible



## PROTECTION INTÉGRÉE

– le système intelligent de gestion des batteries (BMS) empêche automatiquement les décharges, charges, tensions et températures excessives, tout en éliminant pratiquement la mauvaise utilisation

[info@catlifttruck.com](mailto:info@catlifttruck.com) | [www.catlifttruck.com](http://www.catlifttruck.com)

CFSC2589(01/26) © 2026 Logisnext Europe B.V. Tous droits réservés. CAT, CATERPILLAR, LETS DO THE WORK, leurs logos respectifs, «Caterpillar Corporate Yellow», «Power Edge» et Cat «Modern Hex» ainsi que les filiales et identités de produit mentionnés dans ce document sont des marques commerciales de Caterpillar utilisées sous licence qui ne peuvent pas être utilisés sans l'autorisation de Caterpillar. Les caractéristiques sont données à titre indicatif et peuvent varier en fonction des conditions d'utilisation. Si tous les facteurs ne sont pas pris en compte, cela peut entraîner des écarts de performance. Pour déterminer le ou les meilleurs produits/solutions, il convient de prendre en compte l'ensemble des supports d'aide à la vente pertinents ainsi que l'expertise technique du distributeur officiel. Les options et les caractéristiques techniques peuvent être modifiées sans préavis. Mentions légales complètes et informations actualisées sur les produits : [www.catlifttruck.com](http://www.catlifttruck.com).



WATCH  
VIDEOS



DOWNLOAD  
OUR APP

