

EQ Line

LITHION
BATTERY TECHNOLOGY

SPECIFIKACIJE EQ LINE
KOMPAKTNI PJEŠAČKI SLAGAČ
24 V, 1,2 - 1,3 TONE

NSP12Q2LD – NSP12Q2LDI
NSP13Q2LD – NSP13Q2LDI

UREDNO RJEŠENJE ZA UŠTEDU PROSTORA

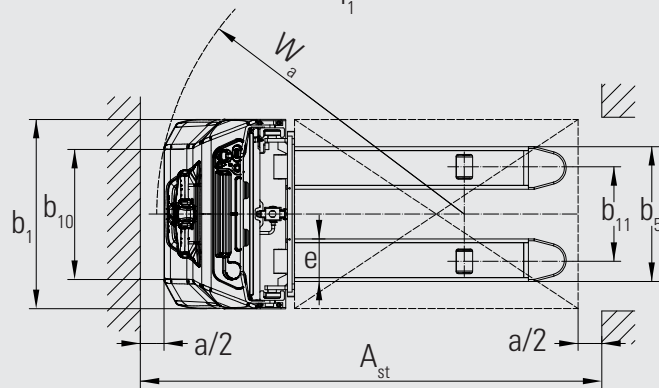
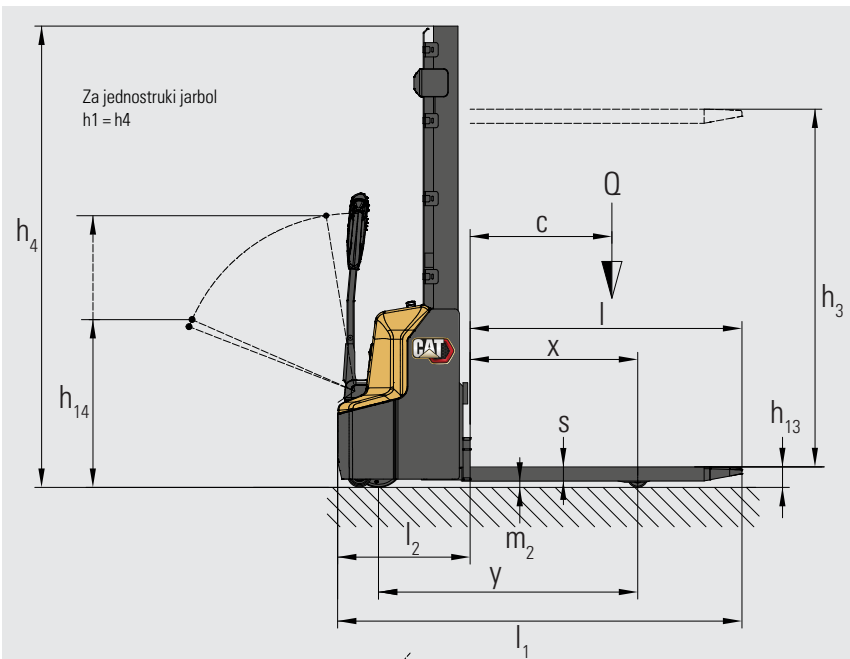
**POTAKNITE SVOJE POSLOVANJE
JEDNIM MALIM VILIČAROM**

Zahvaljujući dvostrukom kranu, ovaj viličar može rukovati robom na visinama do 3,6 metra. Osmišljen za lake uvjete rada u skladištima, supermarketima i proizvodnim područjima, štedi prostor, vrijeme i novac. Možete ga upotrebljavati čak i u kombijima i dizalima. Osim slaganja i kratkih prijevoza, njegova svestranost proteže se i na komisioniranje i punjenje polica.

CAT[®]

Karakteristike			
1.1	Proizvođač		
1.2	Proizvođačeva oznaka modela		
1.3	Izvor snage		
1.4	Vrsta strojara		
1.5	Nosivost	Q	(kg)
1.6	Udaljenost središta tereta	c	(mm)
1.8	Od teretne osovine do naličja vilica (spuštene vilice)	x	(mm)
1.9	Međuosovinski razmak	y	(mm)
Težina			
2.1b	Težina viličara bez tereta, s maksimalnom težinom akumulatora		kg
2.2	Opterećenje osovine s nazivnim teretom i maksimalnom težinom akumulatora, na pogonskoj/teretnoj strani		kg
2.3	Opterećenje osovine bez tereta i s maksimalnom težinom akumulatora, na strani pogona/tereta		kg
Kotači, pogonski sklop			
3.1	Gume: PT=Power Thane, Vul=Vulkollan, P=Polyurethane, N=Najlon, G=Gumena pogonska / teretna strana		
3.2	Dimenzije guma, pogonska strana		(mm)
3.3	Dimenzije guma, strana tereta	ø	(mm)
3.4	Dimenzije okretnog kotača (promjer x širina)		(mm)
3.5	Broj kotača, strana pogona/tereta (x=pogonska)		
3.6	Razmak kotača (od sredine kotača), pogonska strana	b10	(mm)
3.7	Razmak kotača (od sredine kotača), strana tereta	b11	(mm)
Dimenzije			
4.2a	Visina sa spuštanim stupom	h1	(mm)
4.3	Slobodno podizanje	h2	(mm)
4.4	Visina podizanja	h3	(mm)
4.5	Ukupna visina s podignutim stupom	h4	(mm)
4.6	Početno podizanje	h5	(mm)
4.9	Visina upravljačke ručice/upravljačke konzole (min./maks.)	h14	(mm)
4.15	Visina vilica, potpuno spuštene	h13	(mm)
4.19	Ukupna duljina	l1	(mm)
4.20	Duljina do naličja vilica	l2	(mm)
4.21	Ukupna širina	b1	(mm)
4.22	Dimenzije vilica (debljina, širina, duljina)	s / e / l	(mm)
4.25	Vanjska širina preko vilica (minimum / maksimum)	b5	(mm)
4.32	Visina iznad tla na sredini podvozja (spuštene vilice)	m2	(mm)
4.33a	Radna širina prolaza (Ast) s paletama od 1000 x 1200 mm, poprečan teret	Ast	(mm)
4.34a	Radna širina prolaza (Ast) s paletama od 800 x 1200 mm, uzdužan teret	Ast	(mm)
4.35	Polumjer okretanja	Wa	(mm)
Performanse			
5.1	Brzina vožnje, sa/bez tereta		km/h
5.2	Brzina podizanja, sa/bez tereta		m/s
5.3	Brzina spuštanja, sa/bez tereta		m/s
5.8	Maksimalno savladavanje nagiba, sa/bez tereta		%
5.10	Servisne kočnice		
Električni motori			
6.1	Kapacitet motora (60 min kratko opterećenje)		kWh
6.2	Snaga dizanja motora na faktoru opterećenja 15 %		kW
6.4	Snaga baterije/nazivni kapacitet nakon pražnjenja od 5 sati		V/Ah
6.5	Težina baterije		kg
6.6b	Potrošnja energije prema VDI 60 ciklusu		kWh/h
Razno			
8.1	Vrsta upravljanja pogonom		
10.7	Nivo buke na razini uha vozača prema standardima EN 12 053:2001 i EN ISO 4871, pogon/podizanje/prazan hod LpAZ		dB (A)

				TROSTRUKI JARBOL	TROSTRUKI JARBOL
Cat Lift Trucks	Cat Lift Trucks	Cat Lift Trucks	Cat Lift Trucks	Cat Lift Trucks	Cat Lift Trucks
NSP1202LD	NSP1202LDI	NSP1302LD	NSP1302LDI	NSP1302LD	NSP1302LDI
Akumulator	Akumulator	Akumulator	Akumulator	Akumulator	Akumulator
Pješak	Pješak	Pješak	Pješak	Pješak	Pješak
1200	1300	1300	1300	1300	1300
600	600	600	600	600	600
710	763	710	758	693	650
1097	1192	1097	1197	1097	1109
620	710	670	790	732	807
520/1300	670/1240	560/1410	695/1395	585/1447	701/1406
440/180	490/220	480/190	540/250	520/212	562/245
P / P	P / P	P / P	P / P	P/P	P/P
210 x 75	210 x 75	210 x 75	210 x 75	210 x 75	210 x 75
84 x 93	84 x 93	84 x 93	84 x 93	84 x 93	84 x 93
100 x 50	100 x 50	100 x 50	100 x 50	100 x 50	100 x 50
1x + 1 / 2	1x + 1 / 2	1x + 1 / 2	1x + 1 / 2	1x + 1 / 2	1x + 1 / 4
550	550	550	550	550	550
400/515	400/515	400/515	390/505	400	390
Pogledajte tablicu	Pogledajte tablicu	Pogledajte tablicu	Pogledajte tablicu	Pogledajte tablicu	Pogledajte tablicu
Pogledajte tablicu	Pogledajte tablicu	Pogledajte tablicu	Pogledajte tablicu	Pogledajte tablicu	Pogledajte tablicu
Pogledajte tablicu	Pogledajte tablicu	Pogledajte tablicu	Pogledajte tablicu	Pogledajte tablicu	Pogledajte tablicu
Pogledajte tablicu	Pogledajte tablicu	Pogledajte tablicu	Pogledajte tablicu	Pogledajte tablicu	Pogledajte tablicu
710 / 1150	710 / 1150	710 / 1150	710 / 1150	710 / 1150	710 / 1150
90	90	90	90	90	90
1710	1752	1710	1762	1724	1776
560	602	560	612	574	626
800	800	800	800	800	806
60 / 180 / 1150	60 / 180 / 1150	60 / 180 / 1150	60 / 180 / 1150	60 / 180 / 1150	60 / 180 / 1150
570/685	570/685	570/685	570/685	570	570
24	16	24	24	25	25
2167	2241	2167	2247	2167	2247
2133	2188	2133	2197	2133	2197
1300	1395	1300	1400	1300	1400
4.2 / 4.5	4.2 / 4.5	4.2 / 4.5	4.2 / 4.5	4.2 / 4.5	4.2 / 4.5
0.11 / 0.14	0.11 / 0.14	0.10 / 0.14	0.10 / 0.14	0.10 / 0.14	0.10 / 0.14
0.13 / 0.11	0.13 / 0.11	0.13 / 0.11	0.13 / 0.11	0.13 / 0.11	0.13 / 0.11
5 / 10	5 / 10	4 / 10	4 / 10	4 / 10	4 / 10
Elektromagnetski	Elektromagnetski	Elektromagnetski	Elektromagnetski	Elektromagnetski	Elektromagnetski
0.65	0.65	0.65	0.65	0.65	0.65
2.2	2.2	2.2	2.2	2.2	2.2
24 / 60	24 / 60	24 / 100	24 / 100	24 / 100	24 / 100
17	17	26	26	27	27
0.6	0.66	0.68	0.69	0.70	0.69
DC	DC	DC	DC	DC	DC
<70	<70	<70	<70	<70	<70



$A_{st} = W_a - x + l_6 + 200$
 A_{st} = Širina za rad u prolazu
 W_a = Polumjer okretanja
 a = Sigurnosni razmak = 2 x 100 mm
 $R = \sqrt{(l_6 + x)^2 + (b_{12} / 2)^2}$
 l_6 = Širina palete (800 ili 1000 mm)
 b_{12} = Širina palete 1000 mm

NSP1202LD					
Tip stupa	h1	h3+h13	h3	h2	h4
	mm	mm	mm	mm	mm
Jednostruko	2330	2000	1914	1914	2330
Dupleks	1780	2600	2514	-	3037
	1930	2900	2814	-	3337
	2080	3200	3114	-	3637
	2280	3600	3514	-	4037

NSP1202LDI					
Tip stupa	h1	h3+h13	h3	h2	h4
	mm	mm	mm	mm	mm
Jednostruko	2370	2000	1914	1914	2370
Dupleks	1820	2600	2514	-	3077
	1970	2900	2814	-	3377
	2120	3200	3114	-	3677
	2320	3600	3514	-	4077

NSP1302LD					
Tip stupa	h1	h3+h13	h3	h2	h4
	mm	mm	mm	mm	mm
Dupleks sa slobodnim podizanjem	1780	2600	2510	1300	2990
	1930	2900	2810	1450	3290
	2080	3200	3110	1600	3590
	2280	3600	3510	1800	3990
Trostruki sa slobodnim podizanjem	1982	4300	4210	1440	4752

NSP1302LDI					
Tip stupa	h1	h3+h13	h3	h2	h4
	mm	mm	mm	mm	mm
Dupleks sa slobodnim podizanjem	1820	2600	2510	1300	3030
	1970	2900	2810	1450	3330
	2120	3200	3110	1600	3630
	2320	3600	3510	1800	4030
Trostruki sa slobodnim podizanjem	1986	4200	4120	1410	4680

Učinak i kapacitet stupa

h_3 = visina podizanja
 h_{13} = visina vilica, potpuno spuštene
 h_1 = visina spuštenog stupa
 h_5 = početno dizanje
 h_4 = visina podignutog stupa
 h_2 = slobodno podizanje

STANDARDNA OPREMA I OPCIJE

OPĆENITO

Početno podizanje
 Jednostruki jarbol od 2000 mm
 Dvostruki teleskopski jarbol od 2600 mm
 Dvostruki teleskopski jarbol od 2900 mm
 Dvostruki teleskopski jarbol od 3200 mm
 Dvostruki teleskopski jarbol od 3600 mm
 Trostruki teleskopski jarbol od 4200 mm
 Trostruki teleskopski jarbol od 4300 mm
 Vilice: 570/685 x 1150 mm
 Punjač od 25 A
 Litij-ionska baterija od 24 V/60 Ah
 Litij-ionska baterija od 24 V/100 Ah
 Akumulator AGM od 24 V/85 Ah s unutarnjim punjačem od 12 A
 Akumulator AGM od 24 V/106 Ah s unutarnjim punjačem od 12 A
 Kontroler Curtis
 BMS (sustav za upravljanje akumulatorom) s dijagnostikom
 CAN-komunikacija
 Poluproporcionalna hidraulika (glatki start)
 Smanjenje brzine u zavojima
 Vertikalni pogon (vjetrenjača)
 Jednostruki valjak s vilicama
 Ugrađeni punjač
 Pristup PIN-om i LCD zaslon na nagibnoj ruci
 Zaštita od pleksiglasa
 RFID pristup
 Priključak za UK
 USB priključak

NSP1202LD	NSP1202LDI	NSP1302LD S POTPUNO SLOBODNIM PODIZANJEM	NSP1302LDI S POTPUNO SLOBODNIM PODIZANJEM
—	●	—	●
○	○	—	—
—	—	●	●
●	●	○	○
○	○	○	○
○	○	○	○
—	—	○	○
●	●	—	—
●	●	●	●
—	—	—	—
○	○	—	—
—	—	○	○
●	●	●	●
●	●	●	●
●	●	●	●
●	●	●	●
●	●	●	●
●	●	●	●
○	○	○	○
●	●	●	●

● Standardno ○ Opcija

KVALITETA CAT VILIČARA – I ZA NAJMANJE POSLOVE

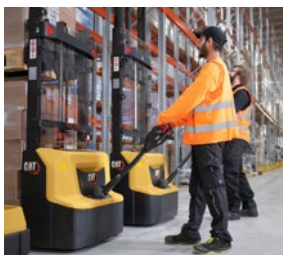
Naši modeli EQ line za skladišta imaju sve što vam je potrebno za pouzdano rukovanje materijalima početne razine. To uključuje čvrstu konstrukciju, jednostavno održavanje, energetske učinkovite značajke, robusne performanse, jednostavan dizajn i sigurnost. Linija proizvoda za lagane primjene. Ako je to ono što vam je potrebno za obavljanje posla, EQ line je vaš savršen odabir.

Zahvaljujući visokoj razini upravljivosti i uskom krugu okretanja, ovi su viličari idealni za uske prostore. Njihov jarbol s jasnom preglednošću i maleno osnovno kućište omogućuju bolju vidljivost i pozicioniranje tereta na razini tla i prema gore.

Zahvaljujući kompaktnoj veličini, malenoj težini, visokoj stabilnosti i ergonomskoj kontroli nagibne ruke, ovi su viličari brzi i udobni za rad. Rukovanje paletama je glatko i snažno, uglavnom zahvaljujući visokokvalitetnim vilicama i modernom motoru s izmjeničnim pogonom.

Modeli s početnim podizanjem (I) imaju veći razmak od tla za glatko kretanje preko nagnutih i neravnih površina. Ova značajka omogućuje i rukovanje dvostrukim paletama, s jednim opterećenjem na potpornim nogama i jednim na vilicama.

Izdržljiva konstrukcija i minimalne potrebe za održavanjem znače niske račune za servisiranje. Zajedno s niskom cijenom, dugim vijekom trajanja i ekonomičnom potrošnjom energije, ovi čimbenici smanjuju vaše ukupne troškove rada.



MANJI TROŠAK VLASNIŠTVA

- Kvalitetna, robusna konstrukcija s čeličnim poklopcem okvira šasije koji je otporan na udarce osigurava pouzdan rad tijekom dugog vijeka trajanja, uz minimalne potrebe servisiranja i popravka.
- Motor s izmjeničnim pogonom jamči dugi vijek trajanja s niskim potrebama za održavanjem.
- Li-ionske baterije daju maksimalni vijek trajanja, učinkovitost i vrijeme rada, bez potrebe za nadopunom vode ili drugim održavanjem.
- Zaslon sadrži upozorenja na kvarove, što omogućuje pravovremeno obraćanje pozornosti u svrhu sprječavanje oštećenja.
- Brza dijagnostika, otklanjanje problema i programiranje putem vanjskog priključka smanjuju zastoje i održavaju učinkovitost performansi.
- Praktičan pristup s PIN-om i pokretanje bez upotrebe ključa, podržani RFID oznakama, sprječavaju neovlaštenu upotrebu i štede vrijeme.

PRODUKTIVNOST BEZ PREMCA

- Mala težina čini viličare idealnima za korištenje na mezaninima (modeli od 1,2 tone).
- Automatsko smanjenje brzine u zavojima sprječava gubitak stabilnosti.
- Jarboli s jasnim pregledom pruža odličnu vidljivost prema naprijed, a dostupni su s maksimalnim podizanjem do 3,6 metara.
- Mogućnost odabira između jednostrukog i dvostrukog jarbola omogućuje ekonomično usklađivanje s zahtjevima visine podizanja.
- Potpuno slobodno podizanje jarbola na modelima od 1,3 tone omogućuje velik raspon slobodnog podizanja, prikladan za upotrebu kad je prostor ograničen u pogledu visine.

- Modeli s početnim podizanjem (I) podižu jarbol i vilice kako bi se osigurao povećani razmak od tla – za bolje performanse na rampama, utovarnim mostovima i neravnim podovima.
- Dizajn za rukovanje dvostrukim paletama na modelima s početnim podizanjem (I) omogućuje istovremeno podizanje i nošenje dva tereta, s jednim na potpornim nogama, a drugim na vilicama.
- Litij-ionska baterija velikog kapaciteta od 24 V / 60 Ah (24 V/100 Ah na modelima od 1,3 tone) pruža snažne performanse i dugo vrijeme rada između punjenja.
- Litij-ionska tehnologija omogućuje kontinuiran rad bez zamjene baterija uz upotrebu brzog punjenja tijekom kratkih pauza.
- Unutarnji punjač omogućuje jednostavno priključivanje na bilo koju prikladnu električnu utičnicu, gdje god se nalazili.
- Napredni sustav za upravljanje akumulatorom (BMS) optimizira potrošnju energije, vijek trajanja i sigurnost.
- Zaslon za prikaz razine napunjenosti akumulatora služi kako bi se bolje pratilo optimalno vrijeme za punjenje/zamjenu akumulatora.

SIGURNOST I ERGONOMIJA

- Ergonomska opružna nagibna ruka omogućuje ugodno prijanjanje i rad s malim naporom za maksimalnu kontrolu uz minimalan umor ili naprezanje.
- Višenamjenska glava nagibne ruke komande dovodi nadohvat ruke i omogućuje upravljanje viličarem jednom rukom.
- Gumb za kretanje malom brzinom / puzanje omogućuje manevriranje s okomitom nagibnom rukom za sigurno kretanje kroz uske prostore.
- Litij-ionske baterije ne uzrokuju curenje opasnog plina ili kiseline.

EQ LINE LITIJ-IONSKE BATERIJE

Naši modeli EQ line za skladišta je opremljena litij-ionskom (Li-ion) tehnologijom baterija.

Velika prednost litij-iona je u tome što uključuje mogućnost punjenja. Umjesto zamjene baterija između smjena, možete se jednostavno priključiti na brzi punjač tijekom kratkih pauza. Vaše će poslovanje imati koristi i od drugih ovdje navedenih prednosti učinkovitosti, okoliša i sigurnosti.



DULJI RADNI VIJEK

– 3 do 4 puta više od trajanja olovno-kiselinskih – smanjuje ukupna ulaganja u baterije



BRŽE PUNJENJE

– omogućuje punjenje do kraja u samo 1 sat s pomoću brzih punjača



VEĆA UČINKOVITOST

– gubici energije tijekom punjenja i pražnjenja su do 30% manji pa se potrošnja struje smanjuje



BEZ ZAMJENE AKUMULATORA

– mogućnost brzog punjenja – 15 minuta za nekoliko sati dodatnog vremena rada – čini rad praktičnim sa samo jednom baterijom i smanjuje potrebu za kupnjom, skladištenjem i održavanjem rezervnih dijelova



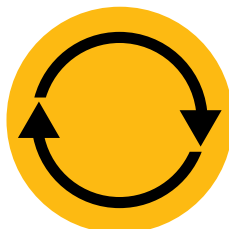
DULJE VRIJEME RADA

– zahvaljujući većoj učinkovitosti baterije i mogućnosti punjenja u bilo koje vrijeme bez oštećivanja baterije ili skraćivanja njezinog radnog vijeka



BEZ DNEVNIH ODRŽAVANJA

– baterija ostaje u viličaru radi punjenja i nema potrebe za nadopunama vode ili provjerom elektrolita



DOSLJEDNO VISOKE PERFORMANSE

– s konstantnom krivuljom napona – održava performanse viličara čak i kad je napunjenost baterije niska



UGRAĐENA ZAŠTITA

– inteligentni sustav upravljanja baterijom (BMS) automatski sprječava pretjerano pražnjenje, punjenje, napon i temperaturu, te gotovo eliminira pogreške tijekom upotrebe

info@catlifttruck.com | www.catlifttruck.com

CGrSC2589(01/26) © 2026. Logisnext Europe B.V. Sva prava pridržana. CAT, CATERPILLAR, LET'S DO THE WORK, njihovi logotipi, "Caterpillar Corporate Yellow" i komercijalna oprema "Power Edge" i Cat "Modern Hex" kao i poslovni identitet i identitet proizvoda koji se ovdje upotrebljavaju, zaštitni su znakovi tvrtke Caterpillarkoristiti pod licencom i ne smije se koristiti bez dopuštenja Caterpillar. Specifikacije su indikativne i mogu se razlikovati ovisno o uvjetima rada. Ne uzimanje u obzir svih čimbenika može dovesti do odstupanja u izvedbi. Svi relevantni materijali za podršku prodaji i tehnička stručnost službenog distributera moraju se uzeti u obzir pri odabiru najboljeg proizvoda/rješenja. Opcije i tehnički detalji mogu se mijenjati bez najave. Cjelokupna pravna obavijest i najnovije informacije o proizvodu: www.catlifttruck.com.



WATCH
VIDEOS



DOWNLOAD
OUR APP

