



NSS12N2TF



# DUPLO VEĆA UČINKOVITOST I FLEKSIBILNOST

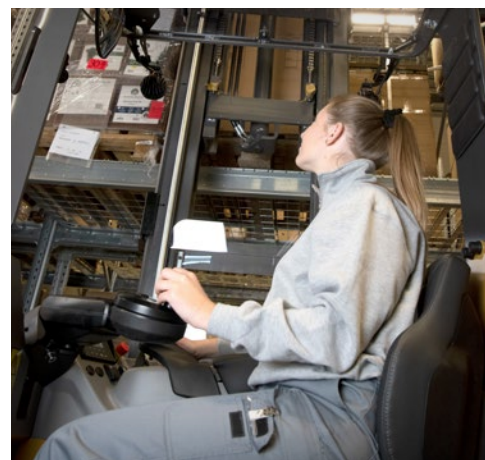
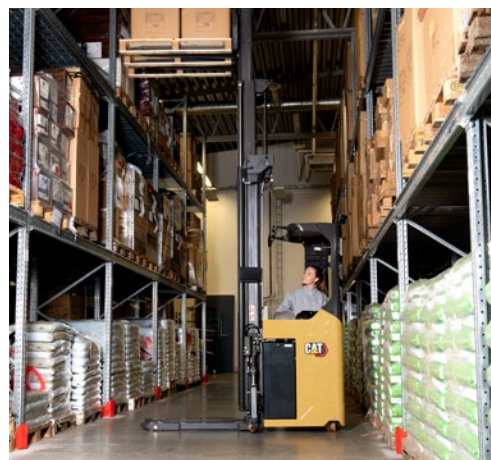
## SPECIFIKACIJE

VILIČAR ZA SLAGANJE S TELESKOPSKIM VILICAMA I SJEDALOM 24 V, 1,2 TONE



# DOSEGNITE ZA OPTIMALNU ISKORIŠTENOST PROSTORA I VREMENA

OVOM SVESTRANOM, EKONOMIČNOM I ERGONOMSKOM RJEŠENJU TELESKOPSKE VILICE DAJU DODATNU DIMENZIJU. KAO ODLIČAN IZBOR ZA RAD U USKIM PROLAZIMA I OPREMLJEN ZA DVOSTRUKO DUBOKO DOSEZANJE, JOŠ ĆE ZNAČAJNIJE POBOLJŠATI UČINKOVITOST GUSTOĆE SKLADIŠTENJA. UZ SJEDALO U UDOBNOJ ODJELU ZA RUKOVATELJA I KORISNIKU PRILAGOĐENE KOMANDE, VOZAČI OSTAJU PRODUKTIVNI BEZ OBZIRA NA UDALJENOSTI ILI SMJENE.



Iako je specijaliziran za dvostruko duboke sustave regala, viličar se može upotrebljavati i u druge svrhe. Na primjer, za rukovanje dugim teretima ili doseganje teretnih područja na kamionu. Može funkcionirati kao dohvatni viličar, viličar slagač s četiri točke, viličar za palete i sabirni viličar.

Kompaktiniji je od viličara za slaganje platforme ili dohvatnih viličara, njime je lakše manevrirati i omogućuje sužavanje vaših prolaza. Osim toga, zahvaljujući naprednim hidrauličkim, teleskopskim sustavima pogona, upravljanja i stabilnosti, svaki se postupak odvija brže i glađe. Rezultat: bolja iskorištenost prostora i bolja produktivnost rada u ciklusima rukovanja.

Vozač sjedi udobno u tihom odjeljku s niskom razinom vibracija i ergonomskom opremom. U potpunosti zadržan i zaštićen unutar robusne strukture viličara, vozač može raditi brzo i pouzdano, sat za satom. Dodatne značajke za udobnost uključuju opciju električno podesive visine poda.

Korisniku prilagođene komande uključuju hidrauličke ručice s komandama na dodir prsta, podesivi naslon za ruke i podesiv položaj mini ili midi upravljača. Jednostavno i precizno manevriranje viličarem i učinkovito rukovanje teretom omogućuju maksimizaciju produktivnosti uz minimizaciju stresa, napetosti i umora.



## MANJI TROŠAK VLASNIŠTVA

- Robusna konstrukcija i zabrtvljenost komponenti smanjuju oštećenje i habanje na minimum, čak i kod zahtjevnih radnji s više pomicanja.
- Opcija višefunkcijskog zaslona s putnom dijagnostikom potiče ispravnu upotrebu stroja i ubrzava postupke održavanja.
- Identifikacija putem PIN šifre sprječava neželjenu upotrebu, dok ponuda načina rada PRO, ECO i EASY osigurava podudaranje performansi stroja iskustvu rukovatelja te namjeni stroja. (samo uz opciju višefunkcijskog zaslona).
- Jednostavna sigurnosna blokada baterije sprječava zastoje i nezgode pri zamjeni.
- Brzi pristup za održavanje smanjuje vrijeme zastoja stroja zahvaljujući manjim potrebama za servisom te duljim servisnim intervalima.
- Dostupnost potpuno integrirane litij-ionske baterije povećava njezinu iskoristivost, kao i vrijeme rada te vijek trajanja, a ujedno i smanjuje potrebe za održavanjem na minimum, što u konačnici dovodi do manjih ukupnih troškova rada.
- Napredni motori, regenerativno kočenje i učinkoviti dizajni stupa štede energiju i potrošnju hidrauličkog ulja.
- Velika mogućnost međusobne zamjene dijelova unutar proizvodnog programa viličara tvrtke Cat jamči maksimalnu dostupnost dijelova te smanjuje zastoje i troškove zaliha te ugljičnog otiska.

## PRODUKTIVNOST BEZ PREMCA

- Široko postavljene potporne noge omogućuju spuštanje vilica na pod radi rukovanja paletama sa zatvorenom bazom i drugim nosačima bez otvorenog prostora za vilice ili džepova.
- Standardna širina između nogu sлагаča (B4) iznosi 950 ili 750, dok je moguća i prilagođena širina za optimalnu prilagođenost rasporedu regala i primjeni.
- Noge sлагаča imaju jednostruke kotače (ili tandem kao opciju) i niskoprofilni dizajn, kutom usmjerenim pomalo prema dolje, prema njihovoj krajnjoj točki, za postizanje bolje vožnje i boljeg odmaka od tla, kao i bolje izvedbe na nagibima.
- Vrhovi vilica blago su zašiljeni i suženi kako bi se izbjeglo ljepljenje i omogućio lakši i brži utovar i istovar paleta, čak i ako u isto vrijeme skrećete.
- Širok izbor trostrukog stupa omogućuje standardne visine dizanje od 4,8 do 6,3 m, plus prilagođene visine iznad, ispod i između, za savršeno podudaranje s primjenama.
- Snažnim i tihim hidrauličnim motorom glatko se upravlja zahvaljujući komandi za podizanje i spuštanje s lakim podešavanjem brzine, a to sve jamči sigurno i precizno postavljanje i pomicanje vilica.
- Poboљšana izvedba pri smanjenju snage omogućuje dizanja od 1,2 tone na visini od 3,6 metara, čime se omogućuje skladištenje težih tereta na svakoj razini i bolja iskoristivost prostora.

- Značajka sporog kretanja stroja povećava kapacitet nosivosti za podizanja iznad 1,18 m na način da automatski ograničava kretanje stroja na 5 km/h nakon što vilica dosegne tu visinu.
- Superbrzi hidraulički priključak teleskopske vilice precizno reguliraju brzinu kako bi se omogućilo precizno upravljanje (uključujući brzine spore vožnje), pouzdan i siguran rad i zadovoljstvo korisnika.
- Opcija sustava pomoći za održavanje razine (LAS) pruža iznimno intuitivan način zaustavljanja na određenoj visini, premošćivanje ili prethodno postavljanje visina.
- Indikatori težine tereta (LWI) i visine podizanja mogu se kao opcija uključiti na višenamjenski zaslon.
- Integrirana funkcionalnost štedi vrijeme putem omogućavanja istovremenog upravljanja brzinom vožnje i pokretima stupa/vilice.
- Zahvaljujući opciji ergonomske kontrole vilica, rukovatelji koji stoje u smjeru kretanja stroja mogu podešavati brzinu iz udobnijeg položaja s boljom vidljivošću.
- Napredni AC motor i tehnologija upravljanja omogućuju brzo, glatko i precizno upravljanje, podizanje i spuštanje.
- Progresivan električni servo upravljač automatski prilagođava svoju osjetljivost u skladu s brzinom, čime se omogućuje velika preciznost pri manevriranju u uskim prostorima kao i velika stabilnost pri bržim vožnjama po pravcu.
- Automatska kontrola skretanja prilagođava maksimalnu brzinu kretanja prema kutu upravljača, što osigurava brzo, ali sigurno, stabilno i pouzdano skretanje.
- Opcija upravljanja u smjeru od 360 stupnjeva viličaru omogućuje okretanje i pomicanje u suprotnom smjeru bez zaustavljanja, pomoću jednog glatkog manevra, čime se ostvaruje značajna ušteda vremena, posebno u kompleksnim rasporedima i visoko ponavljajućim ciklusima rukovanja.
- Litij-ionska baterija poboljšava učinkovitost i omogućuje brzo punjenje putem lako dostupnog priključka, što sve zajedno doprinosi radu bez prekida radi zamjene baterije.
- Uz olovno-kiselinsku bateriju, opcionalni utikač na kućištu stroja omogućuje brzo i lako punjenje bez potrebe za odvajanjem baterije.
- Širok raspon specijaliziranih opcija omogućuje najbolju prilagodljivost različitim aplikacijama u klasi kako bi se postigli optimalna produktivnost, ergonomija i sigurnost.

## SIGURNOST I ERGONOMIJA

- Sa značajkama poput šasije za teške uvjete rada, integriranim odbojnikom, zaštitnim stupovima iznad glave i krovom, zatvoren prostor za rukovatelja osigurava mu cjelokupnu zaštitu.
- Udoban odjeljak rukovatelja svodi napore i umor na minimum uz malu visinu stepenice, poda bez prepreka, ugodno sjedalo s podesivim ovjesom, minimalna vibracija i dovoljno prostora za vozače svih veličina.

- Električni podesiva visina poda u kombinaciji s podešavanjem naslona za ruke i sjedala svakom vozaču osigurava njegov idealan položaj za rad.
- Podesivi mini upravljač na plutajućem naslonu za ruke omogućuje opušteni položaj rukovatelja, što dokazano smanjuje napetost u vratu/leđima i opasnost od RSI-a, i brzo se sklapa kako bi se omogućio jednostavan ulazak/izlazak.
- Midi upravljač omogućuje podesivu duljinu i kut stupa i sklapa se radi jednostavnog ulaska/izlaska.
- Naslon za ruke s mogućnošću podešavanja visine udobno podupire zglob rukovatelja te pruža idealan položaj za rukovanje hidrauličkim ručicama kojima se upravlja vrškom prstiju te drugim komandama u isto vrijeme.
- Prekidač za ručno upravljanje smjerom pruža alternativu prebacivanju putem papučica.
- Jasan pogled na cijeli stroj, prednju stranu i vrhove vilica postignut je pomno osmišljenim dizajnom stupa, nosača vilica, zaštite iznad glave, stupova i šasije, kao i površinama koje ne reflektiraju svjetlost.
- Dodatna zaštita iznad glave uključuje panoramski, transparentni polikarbonatni krov za visoku razinu vidljivosti prema gore i dodatnu zaštitu od padajućih predmeta.
- Učinkovitim amortiziranjem stupa i nosača vilice omogućuje se meko spuštanje, glatki prijelazi između faza i vožnja bez zveckanja. Time se omogućuje ugodno rukovanje teretom i vožnja uz maksimalnu izvedbu tijekom dugih smjena.
- Specifikacija niske razine buke podrazumijeva tihe ventilatore s regulacijom temperature te motore pumpe za podizanje s kontrolom brzine, sve kako bi se rukovatelju pružilo udobno radno okruženje.
- Sustavi za pomoć pri radu uključuju veliki odjeljak za skladištenje alata na motornoj ploči i kojem je moguće pristupiti s vanjske strane viličara – plus držače za manju opremu, telefon i pića.
- Vozači su u svakom trenutku posve informirani zahvaljujući opcijском intuitivnom višefunkcijskom zaslonu koji je postavljen pod optimalnim kutom radi jasne preglednosti.

### SVI SU POBJEDNICI

Dijeljenje komponenti među modelima iz portfelja električnih viličara za slaganje i palete tvrtke Cat® su dodatne prednosti bez presedana. Na taj se način brže provode popravci i ujedno se time smanjuje zastoj rada stroja. Potrebna su manja ulaganja u zalihe. A, manji broj servisnih kombija i dostave dijelova ujedno znače i manji ugljični otisak. Svi su na dobitku!

# STANDARDNA OPREMA I OPCIJE

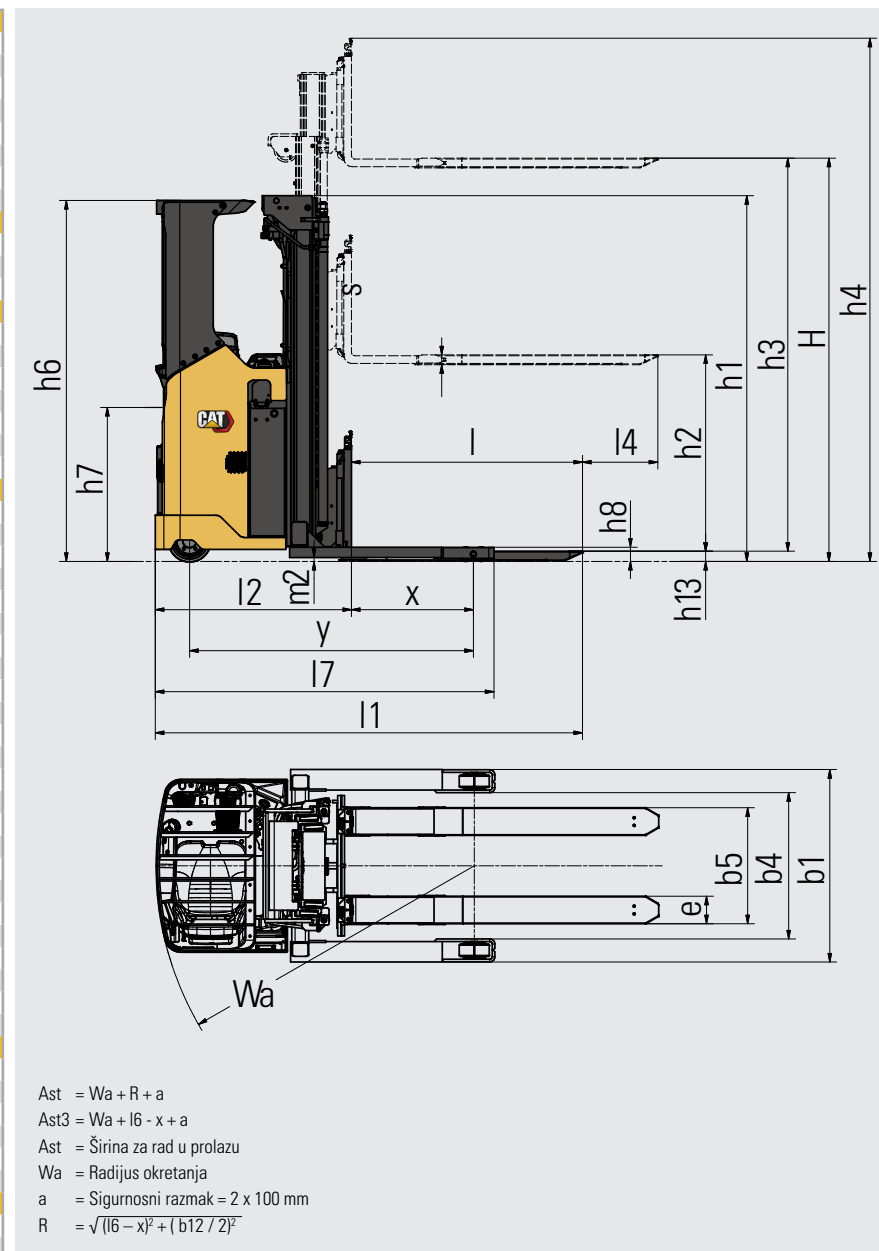
	NSS12N2TF
<b>OPĆENITO</b>	
Uobičajene uske noge slagača za rukovanje nosačima otvorenog tereta	—
Početno dizanje za rukovanje dvostrukim teretom	—
Široke noge slagača za rukovanje nosačima otvorenog i zatvorenog tereta	●
Teleskopske vilice za produženi doseg pri rukovanju npr. dvostruko dubokog slaganja i nosačima zatvorenog tereta	●
Standardni zaslon s mjeračem sati i indikatorom akumulatora (BDI)	●
Pristup ključem	●
Upravljanje električnim napajanjem, uz mini ili midi upravljač	●
Automatsko upravljanje ravno naprijed pri pokretanju	●
Prilagodljivo upravljanje pri skretanju	●
Motor za podizanje s regulacijom brzine i proporcionalnim ventilom za spuštanje	●
Vulkollan pogonski tandem kotači	○
Štitnik iznad glave (OHG)	●
Podesivi naslon za ruke, desna strana	●
Podesivi upravljač, svi smjerovi	●
Odjeljak za pohranu ispod naslona za ruke, s lijeve strane sjedala	●
Ergonomska klasa dohvatnog viličara, potpuno prilagodljivo sjedalo presvučeno tkaninom	●
Baterija na valjcima	●
<b>IZVOR SNAGE</b>	
Litij-ionske baterije *	○
Olovne baterije s kiselinom	○
<b>OKRUŽENJE</b>	
Dizajn za pohranu na hladnom, do -10 °C	●
Dizajn za skladištenje na hladnom, 0 °C do -30 °C	○
<b>KONTROLE ZA POGON I DIZANJE</b>	
Mini upravljač s plutajućim naslonom za ruke	●
Midi obruč upravljača	○
Komande za podizanje i spuštanje kojima se upravlja vrškom prstiju	●
Kontrola smjera bez ruku (HFDC) putem nožne papučiće gasa	●
Kontrola smjera s ručnim upravljanjem (HODC)	○
Upravljanje pod kutom od 360 stupnjeva	○
Upravljanje unatrag	○
<b>MOGUĆNOSTI KOTAČA</b>	
Vulkollan	●
Tractotan	○
Super prljanjanje	○
<b>OSTALE OPCIJE</b>	
Bočni stabilizatori	—
Sustav motora za dizanje visokih performansi od 8,0 kW s izmjeničnom strujom	○
Električni podesiva visina poda, 70 mm	○
Sjedalo presvučeno vinilom	○
Grijano sjedalo, tkanina ili vinil	○
Višenamjenski zaslon uklj. BDI i mjerač sati, prijava putem PIN šifre (100 šifri) te grafičke ikone	○
Oslonac za opterećenje leđa 1200 mm	—
Pristup ključem (u kombinaciji s višefunkcijskim zaslonom)	○
Vodič za lasersko postavljanje	—
Indikator težine tereta	○
Indikator visine podizanja	○
Sustav pomoći za održavanje razine (Level assistance system, LAS)	○
Video kamera i monitor	—
Panoramski krov ProVision	○
Utičnica za napajanje istosmjernom strujom od 12 V	○
USB priključak od 5 V	○
Stalak za dodatnu opremu	○
Uklj. stol za pisanje RAM C držač	○
Držač opreme RAM sustav veličina C	○
Držač opreme, RAM sustav, veličina C, 2 dijela	○
Držač opreme RAM veličina D	○
LED radna svjetla	○
Upozorenje podnom točkom, crvene ili plave boje	○
Veća brzina vožnje, 12 km/h u smjeru vuče tereta	—
Posebna RAL boja	○

● Standardno ○ Opcija

\* opcija litij-ionske baterije dostupna je u odabranim područjima

Karakteristike		
1.1	Proizvođač (kratica)	
1.2	Proizvođačeva oznaka modela	
1.3	Izvor snage	
1.4	Tip operatora	
1.5	Nosivost	Q (kg)
1.6	Udaljenost središta tereta	c (mm)
1.8	Od teretne osovine do naličja vilica (spuštene vilice)	x (mm)
1.9	Međuosovinski razmak	y (mm)
Težina		
2.1b	Težina viličara s maksimalnom težinom akumulatora	kg
2.2	Opterećenje osovine s nazivnim teretom i maksimalnom težinom akumulatora, na pogonskoj/teretnoj strani	kg
2.3	Opterećenje osovine bez tereta i s maksimalnom težinom akumulatora, na strani pogona/tereta	kg
Kotaci		
3.1	Gume: PT=Power Thane, Vul=Vulkollan, P=Polyurethane, N=Najlon, G=Gumena pogonska / teretna strana	
3.2	Dimenzije guma, pogonska strana	(mm)
3.3	Dimenzije guma, strana tereta	ø (mm)
3.4	Dimenzije okretnog kotača (promjer x širina)	(mm)
3.5	Broj kotača, strana pogona/tereta (x=pogonska)	2 / 1x + 2 <sup>1)</sup>
3.6	Razmak kotača (od sredine kotača), pogonska strana	b10 (mm)
3.7	Razmak kotača (od sredine kotača), strana tereta	b11 (mm)
Dimenzije		
4.2a	Visina sa spuštenim kranom	h1 (mm)
4.2b	Visina	h1 (mm)
4.3	Slobodno podizanje	h2 (mm)
4.4	Visina podizanja	h3 (mm)
4.5	Ukupna visina s podignutim kranom	h4 (mm)
4.6	Početno podizanje	h5 (mm)
4.7	Visina nadstrešnice (kabine)	h6 (mm)
4.8	Visina sjedala	h7 (mm)
4.10	Visina potpornih nogu	h8 (mm)
4.15	Visina vilica, potpuno spuštene	h13 (mm)
4.19	Ukupna duljina, podignuta/spuštena platforma	l1 (mm)
4.20	Duljina do naličja vilica, podignuta/spuštena platforma	l2 (mm)
4.21	Ukupna širina	b1/b2 (mm)
4.22	Dimenzije vilica (debljina, širina, duljina)	s / e / l (mm)
4.23	Fork carriage to DIN	FEM 3/A
4.24	Širina nosača vilica	b3 (mm)
4.25	Vanjska širina preko vilica	b5 (mm)
4.26	Unutarnja širina potpornih nogu	b4 (mm)
4.28	Doseg kрана	l4 (mm)
4.32	Visina iznad tla na sredini podvozja (spuštene vilice)	m2 (mm)
4.33a	Radna širina prolaza (Ast) s paletama od 1000 x 1200 mm, poprečan teret	Ast (mm)
4.34b	Radna širina prolaza (Ast3) s paletama od 800 x 1200 mm, uzdužan teret	Ast (mm)
4.35	Polumjer okretanja	Wa (mm)
4.37	Duljina viličara uključujući potporne noge	l7 (mm)
Performanse		
5.1	Brzina vožnje, sa/bez tereta	km / h
5.2	Brzina podizanja, sa/bez tereta	m / s
5.3	Brzina spuštanja, sa/bez tereta	m / s
5.8	Maksimalan nagib, sa/bez tereta	%
5.9	Vrijeme ubrzavanja (10 metara) sa / bez tereta	s
5.10	Servisne kočnice (mehaničke, hidraulične/električne/pneumatske)	Električne
Motori		
6.1	Kapacitet pogonskog motora (60 min kratkotrajno)	kW
6.2	Izlazna snaga podiznog motora uz faktor snage od 15 %	kW
6.3	Baterija prema DIN	DIN-cells
6.4	Napon akumulatora/kapacitet nakon pražnjenja od 5 sati	V / Ah
6.5	Težina akumulatora	kg
6.6a	Potrošnja energije prema EN 16796 ciklusu	kWh / h
Razno		
8.1	Vrsta upravljanja pogonom	AC
10.7	Nivo buke na razini uha vozača prema EN 12 053:2001 i EN ISO 4871 u radu LpAZ	dB (A)
10.7.2	Vibracije tijela (EN 13 059)	
10.7.3	Vibracije dlana-ruke (EN 13 059)	

Cat Lift Trucks	
NSS12N2TF	
Baterija	sjedeci
	1200
	600
	714
	1660 <sup>2)</sup>
	2178
	1545 / 1833
	1525 / 653
	Vul / Vul
	250 x 105
	150 x 55
	150 x 55
	2 / 1x + 2 <sup>1)</sup>
	706
	850 / 1050
	Vidi tablicu
	Vidi tablicu
	Vidi tablicu
	Vidi tablicu
	Vidi tablicu
	-
	2110
	966
	110
	65
	2347 <sup>2)</sup>
	1147 <sup>2)</sup>
	1010 / 1150 <sup>8)</sup>
	57 / 169 / 1200
	FEM 3/A
	820
	578 / 842
	750 / 950 <sup>8)</sup>
	850 <sup>3)</sup>
	40
	2726
	2690
	1861
	1966 <sup>2)</sup>
	2.7
	8.0 <sup>5)</sup>
	DIN-cells
	24 / 465 <sup>6)</sup>
	330-410 <sup>6)</sup>
	0.87 <sup>7)</sup>
	AC
	<-70
	Pogledajte priručnik s uputama
	Pogledajte priručnik s uputama



- \*) Sve vrijednosti dimenzija, težina i mjera razlikuju se s obzirom na konfiguraciju
- 1) Dizajn s 4 točke uz dvostruki sklop zglobnih kotačića na strani vozača
  - 2) Za šasijsku Senior (BC775) dodajte +104
  - 3) Teleskopske vilice dosežu vožnju, opcionalno dosezanje 450 – 1000
  - 4) Standardni motor, nije još dostatno testiran uz opciju velikog opterećenja od 8,0 kW
  - 5) Uz motor za dizanje za veliko opterećenje, standard je 4,0
  - 6) Uz šasijsku Senior, 24 V / 560 – 775 Ah i 460 – 610 kg
  - 7) Ref. testna vrijednost s motorom za dizanje od 8,0 kW, varira ovisno o modelu, konfiguraciji i obrascu uporabe
  - 8) Postoje dvije dostupne standardne širine sлагача/potpornih nogu između kojih možete birati (ref. b1/b4)

**NSS12N2TF**

Tip kрана Široke	h3+h13 mm	h1 mm	h4 mm	h2+h13 mm
DTFV / TREV	4800	2150	5750	1225
Teleskopske vilice	5400	2350	6350	1425
	5700	2450	6650	1525
	6300	2650	7250	1725

**Učink i  
kapacitet kрана**

- DS Dupleks s jasnim pogledom kрана  
DEV Dupleks s potpunim slobodnim dizanjem  
TREV Tripleks s potpunim slobodnim dizanjem  
h3+h13 Visina podizanja  
h1 Visina spuštenog kрана  
h4 Visina podignutog kрана  
h2+h13 Slobodno podizanje





# LITIJ-IONSKE BATERIJE

## VRIJEME ZA PRELAZAK?



Tehnologija litij-ionske baterije dostupna je u proizvodnom programu električnih protutežnih viličara i viličara za skladište tvrtke Cat®. Iako akumulatori od olova i kiseline i dalje ostaju popularan izbor kod naših klijenata jer nude mnogo prednosti, ipak imaju i svoje izazove koje pak litij-ionska baterija može savladati.

Najznačajniju promjenu pri prijelazu na litij-ionsku tehnologiju možda predstavlja mogućnost punjenja. Umjesto zamjene akumulatora između smjena, stroj se jednostavno poveže na priključak za brzo punjenje za vrijeme kraćih pauza pa se ista baterija može upotrebljavati cijeli dan. Zahvaljujući tome, zajedno sa sigurnosnim prednostima i prednostima za okoliš, litij-ionska baterija vrlo je privlačno alternativno rješenje.



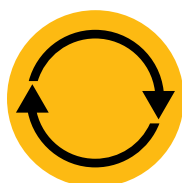
DULJE  
TRAJANJE



VEĆE  
UČINKOVITOSTI



DULJI  
RAD



DOSLJEDNO VISOKA  
UČINKOVITOST



BRŽE  
PUNJENJE



BEZ ZAMJENE  
AKUMULATORA



BEZ DNEVNIH  
ODRŽAVANJA



UGRAĐENA  
ZAŠTITA

### Prednosti Cat litij-ionske tehnologije nad tehnologije s olovom i kiselinom

Ulaganje u litij-ionsku tehnologiju predstavlja trajne uštede u energiji, opremi, satima rada i vremenu zastoja stroja.

- **Dulje trajanje** – 3 do 4 puta više od trajanja olovno-kiselinskih – smanjuje ukupna ulaganja u baterije
- **Veća učinkovitost** – gubici energije tijekom punjenja i pražnjenja su do 30% manji pa se potrošnja struje smanjuje
- **Dulje vrijeme rada** - zahvaljujući većoj učinkovitosti baterije i mogućnosti punjenja u bilo koje vrijeme bez oštećivanja baterije ili skraćivanja njezinog radnog vijeka
- **Dosljedno visoka učinkovitost** – uz više konstantnu krivulju napona – zadržava veću produktivnost viličara, čak i pri kraju smjene
- **Brže punjenje** - omogućuje punjenje do kraja u samo 1 sat s pomoću brzih punjača
- **Nema zamjene baterije** - brzo punjenje - 15 minuta za nekoliko dodatnih sati rada - omogućava neprekidni rad uz samo jednu bateriju i smanjuje potrebu za kupnjom, pohranom i održavanjem rezervnih
- **Nema dnevnih održavanja** - baterija ostaje na viličaru tijekom punjenja i nema potrebe za dopunjavanjem vode ili provjerom elektrolita
- **Nema plina** - niti prolijevanja kiseline - izbjegava trošak prostora, opreme i rada za prostoriju s baterijama i sustav ventilacije
- **Ugrađena zaštita** - inteligentni sustav upravljanja baterijom (BMS) automatski sprječava pretjerano pražnjenje, punjenje, napon i temperaturu, te gotovo eliminira pogreške tijekom upotrebe

Dostupne su baterije i punjači različitog kapaciteta. Vaš će zastupnik identificirati najbolju kombinaciju za vaše potrebe. Pitajte svog distributera i o 5-godišnjim dodatnim jamstvima podložnim godišnjim provjerama koje dodatno ulijevaju pouzdanost.

[info@catliftruck.com](mailto:info@catliftruck.com) | [www.catliftruck.com](http://www.catliftruck.com)

WC:SC2407 (11/23) © 2023 MLE B.V. (registarski broj 33274459). Sva prava pridržana. CAT, CATERPILLAR, LET'S DO THE WORK, njihovi logotipi, "Caterpillar Corporate Yellow" i komercijalna oprema "Power Edge" i "Cat Modern Hex" kao i poslovni identitet i identitet proizvoda koji se ovdje upotrebljavaju, zaštitni su znakovi tvrtke Caterpillar i ne mogu se upotrebljavati bez prethodnog dopuštenja.

NAPOMENA: Specifikacije performansi se mogu razlikovati ovisno o standardnim proizvođačkim tolerancijama, stanju vozila, vrsti guma, uvjetima tla ili površine, primjeni i radnom okruženju. Viličari mogu biti prikazani s nestandardnim opcijama. Specifični zahtjevi glede performansi i lokalno dostupne konfiguracije treba raspraviti s vašim dobavljačem za Cat viličare. Cat viličari slijede politiku neprekidnog poboljšanja proizvoda. Iz tog se razloga neki materijali, opcije i specifikacije mogu promijeniti bez obavijesti.



DOWNLOAD  
BROCHURE



WATCH  
VIDEOS



DOWNLOAD  
OUR APP

