

DP20P3
DP25P3
DP30P3
DP35P3

GP15P
GP18P
GP20CP
GP20P
GP25P
GP30P
GP35P

**DAYANIKLI,
TUTARLI, SAĞLAM...**

TEKNİK ÖZELLİKLER
LPG'Lİ VE DİZEL FORKLİFTLER 1.5 - 3.5 TON

CAT®

DAYANIKLI, TUTARLI, SAĞLAM...

KOMPAKT, İÇTEN YANMALI FORKLİFT YELPAZEMİZ DÜŞÜK YAKIT TÜKETİM AVANTAJINA SAHİP MÜKEMMEL BİR GÜÇ VE PERFORMANS KARIŞIMI SUNAR, BU DA ONLARI KULLANIMI KOLAY VE EKONOMİK YAPAR.



Seçebildiğiniz çeşitli yük kapasiteleri, şasi tipleri, mast tasarımları ve motor boyutları ile ihtiyaçlarınızı karşılayacak ideal konfigürasyona sahip olacağınızdan emin olabilirsiniz.

Endüstriyel uygulamalar için ideal olan bu forkliftler, eğimli veya kaygan yüzeylerde pnömatik görünüme sahip "süper elastik dolgu" lastiklerle dikkat çekici bir çekiş gücüne ulaşarak mükemmel operatör konforu sunar.



Geliştirilmiş gaz teknolojisine sahip en yeni Stage V dizel motorumuz AB düzenlemelerini karşılar. Entegre uyarı sistemi ve kolay bakım prosedürleri forkliftinizin çalışmasına ve maliyetleri düşürmenize yardımcı olur.



Geniş bir yelpazede sunulan isteğe bağlı özellikler, Cat® forkliftinizin spesifikasyonlarını uygulamanıza uygun hale getirmenizi sağlar. Örneğin, değirmenler ve tuğla fabrikaları gibi tozlu ortamlarda motoru daha iyi korumak için çift hava filtresi takılabilirken, fabrika çıkışlı kabin seçenekleri, operatörlerin aşırı hava koşullarında rahat ve verimli çalışmasını sağlar.

TOPLAM SAHİP OLMA MALİYETİ

- Dayanıklı aksamlarından oluşan modern tasarım tekniği, bakım aralıklarını uzatır.Bu sayede servis ve işletme maliyetleri düşerek maloluş ucuzlar.
- Araç Kontrol Modülü, arıza giderme ve sorun yerinin tespit edilmesini kolaylaştıran operatör fonksiyonlarını yönetir.
- Bluetooth bağlantılı renkli LCD ekran kamyonun çalışması, bakım durumu ve kurum seviyesi (dizel) hakkında kapsamlı bilgi sağlar ve servis gereksinimlerinin gösterimi sayesinde, planlanmamış servis ve onarımlardan kaynaklanan beklenmedik arıza süreleri ve maliyetler önlenir.
- Bluetooth bağlantısı, servis işlemleri için TruckTool ile kablosuz bağlantı kurulmasına ve akıllı telefon üzerinden temassız operatör kimlik doğrulamasına olanak tanır.
- Ön çalışma lambalarındaki LED ışıklar ve ön/arka kombinasyon ışıkları enerji tüketimini ve bakım maliyetlerini azaltır.
- Sağlam ve dayanıklı şasiyi çevreleyen kuşak yapısı, motoru toz,kir ve sudan korur.

BENZERSİZ ÜRETKENLİK

- Özgün LPG motorunda elektronik motor yönetim sistemi ile 3 yollu katalitik konvertör sayesinde mükemmel performansın yanında düşük emisyon seviyesi bulunur.Gücünü kanıtlayan endüstriyel motor aynı zamanda düşük yakıt tüketimi ile efektif kullanım sağlar.
- Ağırılık merkezini düşüren motor düzeni araç stabilitesini ve kaldırma kapasitesini arttırmaktadır.
- Güvenilir, yüksek performanslı, elektrik kontrollü Stage V dizel motoru düşük yakıt tüketimli düşük emisyon seviyeleri sağlar.
- Kompakt yapısı ile bu serinin, sınırlı ölçüye sahip koridorlarda çalışması da uygun hale gelmiştir.
- Dayanıklılığı artıran güçlü hidrolik sistemin, aynı zamanda hızlı kaldırma yapabilmesi için mast taşıyıcı kısmında 6 rulman çalışmaktadır.Güçlü bir mast yapısı da ağır yükleri kolay elleçleyebilecek yüksek rezidüel kapasiteyi gerektirmektedir.
- İsteğe bağlı fabrikada takılan panel kabinimiz, görüş açısından ödün vermeden elemanları dışarıda tutar. Kabinimiz form ve fonksiyonu bir araya getirir ve forklifti en aşırı sıcaklıklarda ve ıslak ortamlarda performansa devam edecek şekilde tasarlanmıştır.

GÜVENLİK VE ERGONOMİ

- Operatör Algılama Sistemi (PDS), operatör koltukta değilken forkliftin çalıştırılmasını engeller.
- Ergonomik ve konforlu Grammer koltukla birleştirilen düşük gürültü seviyesi operatör dikkatinin dağılmasına ve uzun vardiyalarda yorgunluğun azaltılmasına yardımcı olur.
- Kolçak üzerinde bulunan parmak tip kumanda valfleri, en rahat manevrayı ve en kolay elleçlemeyi sağlar.
- Kolay ve konforlu çalışma için otomobil stili pedal düzeni.
- Konforlu bir çalışma için operatörün tercihine göre ayarlanabilen hafızalı direksiyon kolunu.
- İnme ve binmeyi kolaylaştırmak için şaside alçak basamak bulunur.
- Tüm çevresinde rahat görüş açısıyla çalışabiliyorken kumanda kontrollerinin ergonomik dağılımı sayesinde operatör yorgunluğu asgari seviyeye çekiliyor.
- Uzun mesafeli geri manevraların tekrarlanmasıyla yorgunluğa neden olan sırt ağırları, kabin korkuluğuna irtibatlandırılan tutamak ve üzerindeki kornasıyla güvenli sürüşüde temin etmektedir.



STANDART EKİPMAN VE OPSİYONEL SEÇENEKLER

GENEL	DİZEL		LPG			
	DP20-25P3	DP30-35P3	GP15-18P	GP20CP	GP20-25P	GP30-35P
Toz geçirmez kit	○	○	○	○	○	○
Tork konvertörü için parazit giderici filtre	○	○	○	○	○	○
Üniversal mafsal kapağı aktarma organları	○	○	○	○	○	○
LPG braketini çıkarıldı	-	-	○	○	○	○
LPG Braketini aşağıya doğru döndürün, tanksız	-	-	○	○	○	○
Tilt silindiri körük kiti	-	-	○	○	○	○
Göbek plakası (kapağın altında)	●	●	●	●	●	●
Büyük kapasiteli akü	-	-	○	○	○	○
Yangın söndürücü	○	○	○	○	○	○
Ekipman Çubuğu	○	○	○	○	○	○
HİDROLİK						
3 yollu kontrol valfi MC	●	●	●	●	●	●
3 yollu kontrol valfi FC	○	○	○	○	○	○
4 yollu kontrol valfi MC	○	○	○	○	○	○
4 yollu kontrol valfi FC	○	○	○	○	○	○
5 yollu kontrol valfi MC	○	○	-	-	○	○
5 yollu kontrol valfi FC	○	○	-	-	○	○
Tek kontrol kolu MC	○	○	○	○	○	○
Çift Kumanda Kolu	○	○	○	○	○	○
Parmak ucu kontrol ünitesindeki F2 tuşuyla otomatik eğim (tilt) ortalama	○	○	○	○	○	○
F2 Kelepeyi serbest bırakmak için çift eylemlili düğme (*Yatay Eğme kontrolü ile birleştirilemez)	○	○	○	○	○	○
Hidrolik akümülatör	○	○	○	○	○	○
MAST, ÇATALLAR VE TAŞIYICI						
Gevşek asansör	○	○	○	○	○	○
Ağır Yük yan silindiri (*Entegre bir yan kaydırıcı ile birleştirilemez)	○	○	○	○	○	○
Yana kaydırıcı 920 mm	-	-	○	○	-	-
Yana kaydırıcı 1000 mm	○	○	-	-	○	○
Entegre yana kaydırıcı 920 mm	-	-	○	○	-	-
Entegre yana kaydırıcı 1000 mm	○	○	○	-	○	○
Kancalı Yandan Kaydırılmalı Çatal Konumlandırıcı 920 mm	○	○	○	-	○	○
Kancalı Yandan Kaydırılmalı Çatal Konumlandırıcı 1000 mm	○	○	○	-	○	○
Çatalsız	○	○	○	○	○	○
ELEKTRİK						
Korna düğmeli geri vites kolu	●	●	●	●	●	●
Hız sınırlayıcı	●	●	●	●	●	●
Gösterge kiti	○	○	○	○	○	○
LED ışığı seti	●	●	●	●	●	●
LED arka çalışma ışığı	○	○	○	○	○	○
Yük ağırlık göstergesi	●	●	●	●	●	●
Flaş ışığı (turuncu)	○	○	○	○	○	○
Ayarlanabilir kol dayanağındaki FNR anahtarı * (*FC modellerinde Standart)	○	○	○	○	○	○
"Mavi noktalı" arka ışık	○	○	○	○	○	○
Direk üzerindeki ışıklar (yalnızca Tripleks direk ile mevcuttur)	○	○	-	-	○	○
USB bağlantı noktası	○	○	○	○	○	○
LPG düşük seviye uyarısı	-	-	○	○	○	○

● Standart ○ Opsiyonel

Daha fazla standart ekipman ve opsiyonel seçenekler hakkında bilgi almak için distribütörünüze danışın.

STANDART EKİPMAN VE OPSİYONEL SEÇENEKLERİN DEVAMI

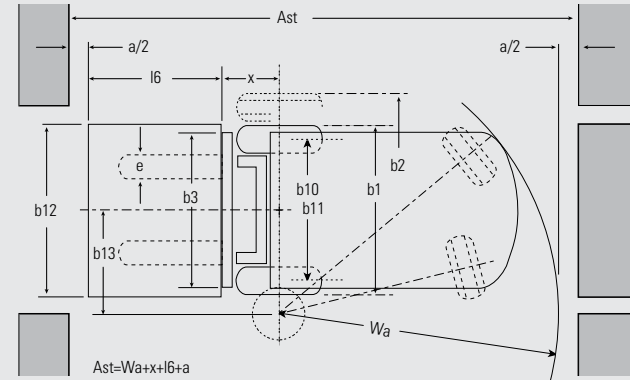
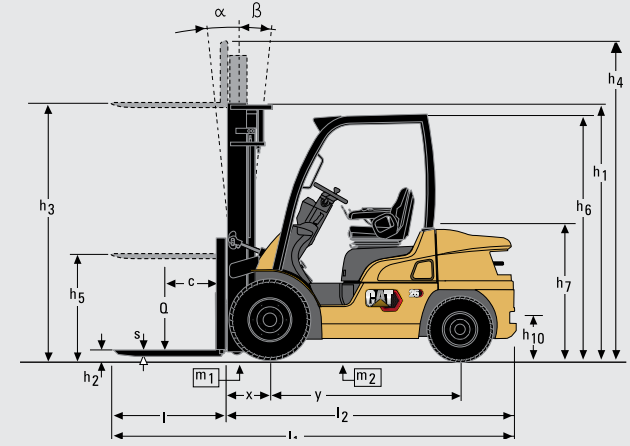
	DİZEL		LPG			
	DP20-25P3	DP30-35P3	GP15-18P	GP20CP	GP20-25P	GP30-35P
OPERATÖR KORKULUĞU (OHG) VE KABİN						
Grammer MSG 65 Vinil koltuk	●	●	●	●	●	●
Grammer MSG 65 Kumaş koltuk	○	○	○	○	○	○
Grammer MSG65 ısıtmalı	○	○	○	○	○	○
Grammer MSG75 havalı süspansiyon Kumaş koltuk	○	○	○	○	○	○
Grammer MSG75 havalı süspansiyon Vinil koltuk	○	○	○	○	○	○
Dikiz aynaları (Deluxe Kabin ile mevcut değil)	●	●	●	●	●	●
Bellek konumlu Eğilen direksiyon sütunu	●	●	●	●	●	●
Pratik tepsi (*FC modellerinde bulunmaz)	○	○	○	○	○	○
Akrilik yağmur koruyucu	○	○	○	○	○	○
Deluxe Kabin	○	○	○	○	○	○
Sileceğe + tavana sahip, panel kabini ön camı	○	○	-	-	○	○
Panel kabin arka cam	○	○	-	-	○	○
Panel kabini PVC kapıları, sol ve sağ	○	○	-	-	○	○
Panel kabin çelik kapılı	○	○	-	-	○	○
LASTİKLER						
Katı pnömomatik lastikler	●	●	●	●	●	●
Pnömomatik lastikler	○	○	○	-	○	○
Katı pnömomatik çift tahrikli lastikler	○	○	-	-	○	○
Pnömomatik çift tahrikli lastikler	○	○	-	-	○	○
İşaretsiz yekpare dolma lastikler	○	○	○	○	○	○
ÇEVRE						
Tek elemanlı hava temizleyici	●	●	-	-	-	-
Çift elemanlı hava temizleyici	○	○	●	●	●	●
Yükseltmiş egzoz	○	○	-	-	-	-



● Standart ○ Opsiyonel

Daha fazla standart ekipman ve opsiyonel seçenekler hakkında bilgi almak için distribütörünüze danışın.

Özellikler		Cat Lift Trucks	Cat Lift Trucks	Cat Lift Trucks	Cat Lift Trucks	
		DP20P3	DP25P3	DP30P3	DP35P3	
1.1	Üretici (kısaltma)					
1.2	Üreticinin model tanımı					
1.3	Güç kaynağı	Dizel	Dizel	Dizel	Dizel	
1.4	Operatör tipi	Koltuklu	Koltuklu	Koltuklu	Koltuklu	
1.5	Yük kapasitesi	Q (kg)	2000	2500	3000	3500
1.6	Yük merkezi mesafesi	c (mm)	500	500	500	500
1.8	Yük mesafesi, akstan çatal yüzüne	x (mm)	455	460	495	495
1.9	Dingil mesafesi	y (mm)	1600	1600	1700	1700
Ağırlık						
2.1	Forklift ağırlığı, yüksüz / aku dahil (standart asansör, en düşük kaldırma yüksekliği)	kg	3460	3760	4430	4820
2.2	Maksimum yükte aks yükü, ön/arka (standart asansör, en düşük kaldırma yüksekliği)	kg	4670/790	5460/800	6530/900	7240/1080
2.3	Yüksüz aks yükü, ön/arka (standart asansör, en düşük kaldırma yüksekliği)	kg	1470/1990	1460/2300	1780/2650	1700/3120
Lastikler ve Tahrik Donanımı						
3.1	Lastikler: V=dolgu, L=pnömatik, SE=dolgu pnömatik - ön/arka	SE / SE	SE / SE	SE / SE	SE / SE	
3.2	Lastik ebatları, ön	7.00-12	7.00-12	28x9-15	250-15	
3.3	Lastik ebatları, arka	6.00-9	6.00-9	6.50-10	6.50-10	
3.5	Tekerlek sayısı, ön/arka (x=tahrik edilen)	2x / 2	2x / 2	2x / 2	2x / 2	
3.6	Tekerlekler arası mesafe (lastiklerin ortasından), ön	b10 (mm)	960	960	1060	1060
3.7	Tekerlekler arası mesafe (lastiklerin ortasından), arka	b11 (mm)	980	980	980	980
Boyutlar						
4.1	Asansör tilt, öne /geriye	∂ / B °	6/10	6/10	6/10	6/10
4.2	Asansör inmiş yüksekliği (tabloya bakınız)	h1 (mm)	2145	2145	2165	2280
4.3	Serbest kaldırma (tabloya bakınız)	h2 (mm)	140	140	140	140
4.4	Kaldırma yüksekliği (tabloya bakınız)	h3 (mm)	3300	3300	3300	3300
4.5	asansör açık halde genel yükseklik	h4 (mm)	4355	4355	4355	4355
4.7	Kabin korkuluğu yerden toplam yüksekliği	h6 (mm)	2145	2145	2165	2175
4.8	Koltuk yüksekliği	h7 (mm)	940	940	990	990
4.12	Çeki demiri yüksekliği	h10 (mm)	310	310	330	340
4.19	Toplam uzunluk	l1 (mm)	3555	3630	3805	3865
4.20	Çatal altına kadar uzunluk (çatal kalınlığı dahildir)	l2 (mm)	2485	2560	2735	2795
4.21	Toplam genişlik	b1 / b2 (mm)	1150 / 1640	1150 / 1640	1275/1710	1290/1710
4.22	Çatal boyutları (kalınlık, genişlik, uzunluk)	s / e / l (mm)	40x100x1100	40x100x1100	45x120x1100	45x120x1100
4.23	Çatal ayna tipi (DIN 15 173 A/B/no uyarınca çatal kundağı)		2A	2A	3A	3A
4.24	Çatal ayna genişliği	b3 (mm)	1000	1000	1000	1000
4.31	asansör altında, yüklü halde yerden yükseklik	m1 (mm)	115	115	135	150
4.32	Dingil mesafesinin ortasında, yüklü halde yerden yükseklik (çatallar inmiş halde)	m2 (mm)	135	135	165	170
4.33	1000 x 1200 mm paletle, enine çalışma koridoru genişliği	Ast (mm)	3855	3890	4075	4135
4.34a	800 x 1200 mm paletle, enine çalışma koridoru genişliği	Ast (mm)	3655	3690	3875	3935
4.34b	800 x 1200 mm paletle, boyuna çalışma koridoru genişliği	Ast (mm)	4055	4090	4275	4335
4.35	Dönüş yarıçapı	Wa (mm)	2200	2230	2380	2440
4.36	Dönüş merkezleri arasında minimum mesafe	b13 (mm)	715	715	780	780
Performans						
5.1	Yürüyüş hızı, yüklü/yüksüz	km / h	16.5/18.0	16.0/17.5	16.0/17.5	16.5/18.0
5.2	Kaldırma hızı, yüklü/yüksüz	m / s	0.61 / 0.64	0.61 / 0.64	0.49 / 0.50	0.41 / 0.42
5.3	İndirme hızı, yüklü/yüksüz	m / s	0.51 / 0.43	0.51 / 0.43	0.51 / 0.42	0.43 / 0.30
5.5	Nominal çekiş gücü, yüklü/yüksüz	N	16200/15900	16100/15800	15800/15800	14800/15000
5.6	Maksimum çekiş gücü, yüklü/yüksüz (5 dakikalık kısa görev)	N	-/-	-/-	-/-	-/-
5.7	Tırmanma kabiliyeti, yüklü/yüksüz	%	31/52	27/47	22/39	18/33
5.8	Maksimum tırmanma kabiliyeti, yüklü/yüksüz	%	-/-	-/-	-/-	-/-
5.9	İvmelenme (10 metre) yüklü/yüksüz	s	-/-	-/-	-/-	-/-
5.10	Fren Donanımı		Hidrolik	Hidrolik	Hidrolik	Hidrolik
İçten Yanmalı Motor						
7.1	Üretici / Tip		D04EG	D04EG	D04EG	D04EG
7.2	ISO 1585'e göre Nominal Kapasiteli Verim	kW	36.0	36.0	36.0	36.0
7.3	Motor Devri - DIN 70 020	rpm	2250	2250	2250	2250
7.4	Silindir Hacmi	cm³	4 / 3331	4 / 3331	4 / 3331	4 / 3331
7.6a	Maks. tork	Nm	177	177	177	177
7.7a	Motor hızındaki maks. tork	rpm	1800	1800	1800	1800
Muhtelif						
8.1	Şanzuman Kontrolü		Powershift 1/1	Powershift 1/1	Powershift 1/1	Powershift 1/1
10.1	Ataşmanlar için maksimum çalışma basıncı	bar	180	180	180	180
10.2	Ataşmanlar için yağ debisi	l / min	75	75	73	73
10.7	Gürültü düzeyi, operatöre akmeden değer (EN 12053)	dB (A)	78	78	78	78
10.8	Çeki ekipman türü / DIN tipi, ref.		Pin	Pin	Pin	Pin



$$Ast = Wa + x + l6 + a$$

Ast = Yüklü çalışma koridoru genişliği

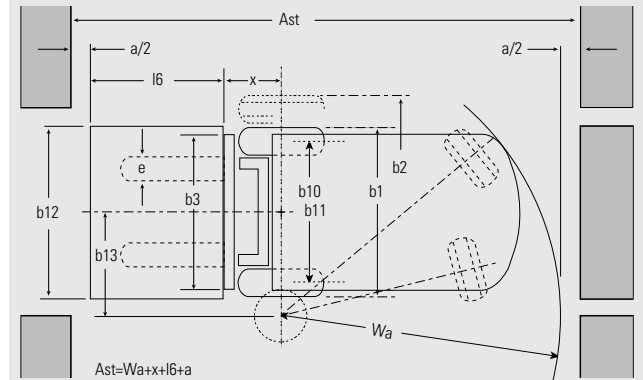
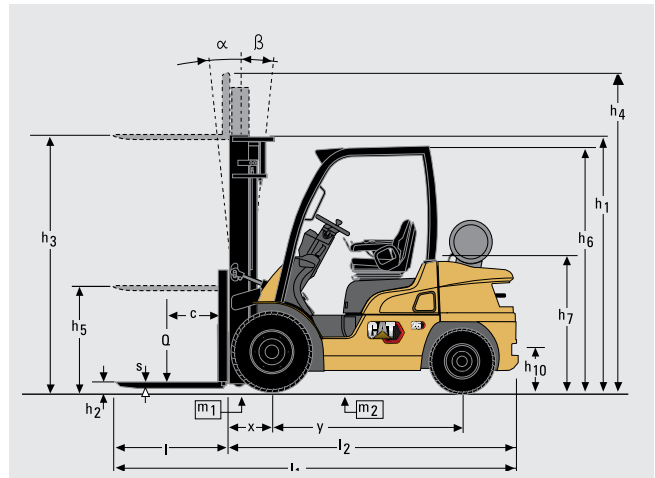
a = Emniyet mesafesi (200 mm)

l6 = Palet uzunluğu (800 veya 1000 mm)

b12 = Palet genişliği (1200 mm)

Özellikler		
1.1	Üretici (kısaltma)	
1.2	Üreticinin model tanımı	
1.3	Güç kaynağı	
1.4	Operatör tipi	
1.5	Yük kapasitesi	Q (kg)
1.6	Yük merkezi mesafesi	c (mm)
1.8	Yük mesafesi, akstan çatal yüzüne	x (mm)
1.9	Dingil mesafesi	y (mm)
Ağırlık		
2.1	Forklift ağırlığı, yüksüz / akü dahil (standart asansör, en düşük kaldırma yüksekliği)	kg
2.2	Maksimum yükte aks yükü, ön/arka (standart asansör, en düşük kaldırma yüksekliği)	kg
2.3	Yüksüz aks yükü, ön/arka (standart asansör, en düşük kaldırma yüksekliği)	kg
Lastikler ve Tahrik Donanımı		
3.1	Lastikler: V=dolgu, L=pnömatik, SE=dolgu pnömatik - ön/arka	
3.2	Lastik ebatları, ön	
3.3	Lastik ebatları, arka	
3.5	Tekerlek sayısı, ön/arka (x=tahrik edilen)	
3.6	Tekerlekler arası mesafe (lastiklerin ortasından), ön	b10 (mm)
3.7	Tekerlekler arası mesafe (lastiklerin ortasından), arka	b11 (mm)
Boyutlar		
4.1	Asansör tilt, öne /geriye	∂ / β °
4.2	Asansör inmiş yüksekliği (tabloya bakınız)	h1 (mm)
4.3	Serbest kaldırma (tabloya bakınız)	h2 (mm)
4.4	Kaldırma yüksekliği (tabloya bakınız)	h3 (mm)
4.5	asansör açık halde genel yükseklik	h4 (mm)
4.7	Kabin korkuluğu yerden toplam yüksekliği	h6 (mm)
4.8	Koltuk yüksekliği	h7 (mm)
4.12	Çeki demiri yüksekliği	h10 (mm)
4.19	Toplam uzunluk	l1 (mm)
4.20	Çatal altına kadar uzunluk (çatal kalınlığı dahildir)	l2 (mm)
4.21	Toplam genişlik	b1 / b2 (mm)
4.22	Çatal boyutları (kalınlık, genişlik, uzunluk)	s / e / l (mm)
4.23	Çatal ayna tipi (DIN 15 173 A/B/no uyarınca çatal kundağı)	
4.24	Çatal ayna genişliği	b3 (mm)
4.31	asansör altında, yüklü halde yerden yükseklik	m1 (mm)
4.32	Dingil mesafesinin ortasında, yüklü halde yerden yükseklik (çatallar inmiş halde)	m2 (mm)
4.33	1000 x 1200 mm paletle, enine çalışma koridoru genişliği	Ast (mm)
4.34a	800 x 1200 mm paletle, enine çalışma koridoru genişliği	Ast (mm)
4.34b	800 x 1200 mm paletle, boyuna çalışma koridoru genişliği	Ast (mm)
4.35	Dönüş yarıçapı	Wa (mm)
4.36	Dönüş merkezleri arasında minimum mesafe	b13 (mm)
Performans		
5.1	Yürüyüş hızı, yüklü/yüksüz	km / h
5.2	Kaldırma hızı, yüklü/yüksüz	m / s
5.3	İndirme hızı, yüklü/yüksüz	m / s
5.5	Nominal çekiş gücü, yüklü/yüksüz	N
5.6	Maksimum çekiş gücü, yüklü/yüksüz (5 dakikalık kısa görev)	N
5.7	Tırmanma kabiliyeti, yüklü/yüksüz	%
5.8	Maksimum tırmanma kabiliyeti, yüklü/yüksüz	%
5.9	İvmelenme (10 metre) yüklü/yüksüz	s
5.10	Fren Donanımı	
İçten Yanmalı Motor		
7.1	Üretici / Tip	
7.2	ISO 1585'e göre Nominal Kapasiteli Verim	kW
7.3	Motor Devri - DIN 70 020	rpm
7.4	Silindir Hacmi	cm ³
7.6a	Maks. tork	Nm
7.7a	Motor hızındaki maks. tork	rpm
Muhtelif		
8.1	Şanzuman Kontrolü	
10.1	Ataşmanlar için maksimum çalışma basıncı	bar
10.2	Ataşmanlar için yağ debisi	l / min
10.7	Gürültü düzeyi, operatöre akmeden değer (EN 12053)	dB (A)
10.8	Çeki ekipman türü / DIN tipi, ref.	

Cat Lift Trucks	Cat Lift Trucks	Cat Lift Trucks	Cat Lift Trucks	Cat Lift Trucks	Cat Lift Trucks	Cat Lift Trucks
GP15P	GP18P	GP20CP	GP20P	GP25P	GP30P	GP35P
LPG	LPG	LPG	LPG	LPG	LPG	LPG
Koltuklu	Koltuklu	Koltuklu	Koltuklu	Koltuklu	Koltuklu	Koltuklu
1500	1750	2000	2000	2500	3000	3500
500	500	500	500	500	500	500
400	400	415	455	460	495	495
1400	1400	1400	1600	1600	1700	1700
2490	2690	3010	3300	3600	4240	4630
3510/460	3870/540	4320/660	4600/670	5390/680	6470/770	7180/950
1040/1430	990/1670	1010/1970	1410/1860	1390/2180	1710/2530	1630/3000
SE / SE	SE / SE	SE / SE	SE / SE	SE / SE	SE / SE	SE / SE
6.50-10	6.50-10	6.50-10	7.00-12	7.00-12	28x9-15	250-15
5.00-8	5.00-8	5.00-8	6.00-9	6.00-9	6.50-10	6.50-10
2x / 2	2x / 2	2x / 2	2x / 2	2x / 2	2x / 2	2x / 2
890	890	890	960	960	1060	1060
900	900	900	980	980	980	980
6/10	6/10	6/10	6/10	6/10	6/10	6/10
2140	2140	2140	2145	2145	2165	2280
115	115	115	140	140	140	140
3300	3300	3300	3300	3300	3300	3300
4355	4355	4355	4355	4355	4355	4355
2140	2140	2140	2145	2145	2165	2175
930	930	930	940	940	990	990
290	290	290	310	310	330	340
3330	3370	3425	3555	3630	3805	3865
2260	2300	2355	2485	2560	2735	2795
1065/-	1065/-	1065/-	1150 / 1640	1150 / 1640	1275/1710	1290/1710
2A	2A	2A	2A	2A	3A	3A
920	920	920	1000	1000	1000	1000
110	110	110	115	115	135	150
135	135	135	135	135	165	170
3550	3580	3635	3855	3890	4075	4135
3350	3380	3435	3655	3690	3875	3935
3750	3780	3835	4055	4090	4275	4335
1950	1980	2020	2200	2230	2380	2440
555	555	555	715	715	780	780
19.0/19.5	19.0/19.5	19.0/19.5	18.5/19.0	18.5/19.0	18.0/18.5	18.5/19.0
0.64 / 0.64	0.64 / 0.64	0.64 / 0.64	0.59 / 0.59	0.59 / 0.59	0.49 / 0.50	0.41 / 0.42
0.52 / 0.44	0.52 / 0.44	0.52 / 0.44	0.51 / 0.43	0.51 / 0.43	0.51 / 0.42	0.43 / 0.30
15800/16100	15700/16100	15600/15900	15700/16100	15600/16100	18400/19000	17500/18200
-/-	-/-	-/-	-/-	-/-	-/-	-/-
44/88	38/77	33/64	31/57	27/51	26/51	22/43
-/-	-/-	-/-	-/-	-/-	-/-	-/-
-/-	-/-	-/-	-/-	-/-	-/-	-/-
Hidrolik	Hidrolik	Hidrolik	Hidrolik	Hidrolik	Hidrolik	Hidrolik
EK21E	EK21E	EK21E	EK21E	EK21E	EK25E	EK25E
43	43	43	43	43	47	47
2700	2700	2700	2700	2700	2700	2700
4 / 2065	4 / 2065	4 / 2065	4 / 2065	4 / 2065	4 / 2488	4 / 2488
161	161	161	161	161	190	190
1800	1800	1800	1800	1800	1600	1600
Powershift 1/1	Powershift 1/1	Powershift 1/1	Powershift 1/1	Powershift 1/1	Powershift 1/1	Powershift 1/1
180	180	180	180	180	180	180
60	60	60	73	73	73	73
79	79	79	79	79	79	79
Pin	Pin	Pin	Pin	Pin	Pin	Pin



$$Ast = Wa + x + l6 + a$$

Ast = Yüklü çalışma koridoru genişliği

a = Emniyet mesafesi (200 mm)

l6 = Palet uzunluğu (800 veya 1000 mm)

b12 = Palet genişliği (1200 mm)

GP15P-GP18P					GP15P	GP18P
Mast tipi	h3	h1	h4	h2/h5	Q @ c = 500mm kg	Q @ c = 500mm kg
	mm	mm	mm	mm		
Standart	3000	1990	4055	115	1500	1750
	3300	2140	4355	115	1500	1750
	3500	2240	4555	115	1500	1750
	3700	2340	4755	115	1500	1750
	4000	2540	5055	115	1500	1750
	4500	2790	5555	115	1425	1700
	5000	3050	6055	115	1375	1400
	5500	3300	6555	115	850	850
	6000	3550	7055	115	525	525
	Dubleks	3000	1995	4055	975	1500
3300		2140	4350	1120	1500	1750
3500		2260	4570	1240	1500	1750
4000		2585	5085	1565	1500	1750
Tripleks	3700	1790	4755	770	1500	1750
	4000	1890	5055	870	1450	1750
	4300	1990	5355	970	1425	1700
	4700	2140	5755	1120	1375	1625
	5000	2240	6055	1220	1325	1325
	5500	2430	6555	1410	850	850
	6000	2610	7055	1590	525	525
	6500	2850	7555	1830	350	350
	7000	3050	8055	2030	175	175

DP/GP20P(3)-DP/GP25P(3)					DP/GP20P(3)	DP/GP25P(3)
Mast tipi	h3	h1	h4	h2/h5	Q @ c = 500mm kg	Q @ c = 500mm kg
	mm	mm	mm	mm		
Standart	3000	1995	4055	140	2000	2500
	3300	2145	4355	140	2000	2500
	3500	2245	4555	140	2000	2500
	3700	2345	4755	140	2000	2500
	4000	2545	5055	140	2000	2500
	4500	2795	5555	140	2000	2500
	5000	3065	6055	140	1950	2400
	5500	3315	6555	140	1850*	2250*
	6000	3565	7055	140	1800*	2150*
	Dubleks	3000	1995	4055	980	2000
3300		2145	4350	1130	2000	2500
3500		2265	4585	1250	2000	2500
4000		2590	5075	1575	2000	2500
Tripleks	3700	1795	4755	780	2000	2500
	4000	1895	5055	880	2000	2500
	4300	1995	5355	980	2000	2500
	4700	2145	5755	1130	1950	2400
	5000	2245	6055	1230	1900	2350
	5500	2415	6555	1400	1800	2200*
	6000	2585	7055	1570	1750*	2100*
	6500	2795	7555	1780	1650*	1750*
	7000	3065	8055	2050	1250*	1250*

DP/GP30P(3)					
Mast tipi	h3	h1	h4	h2/h5	Q @ c = 500mm kg
	mm	mm	mm	mm	
Standart	3000	2015	4055	140	3000
	3300	2165	4355	140	3000
	3500	2265	4555	140	3000
	3700	2365	4755	140	3000
	4000	2565	5055	140	3000
	4500	2815	5555	140	3000
	5000	3115	6055	140	2900
	5500	3365	6555	140	2750
	6000	3615	7055	140	2400*
	Dubleks	3000	2045	4055	1035
3300		2165	4305	1155	3000
3500		2285	4545	1275	3000
4000		2610	5065	1600	3000
3700		1815	4755	805	3000
4000		1915	5055	905	3000
4300		2015	5355	1005	3000
4700		2165	5755	1155	3000
5000		2265	6055	1255	2900
5500		2435	6555	1425	2750*
Tripleks	6000	2605	7055	1595	2200*
	6500	2815	7555	1805	1750*
	7000	3115	8055	2105	1250*

DP/GP35P(3)					
Mast tipi	h3	h1	h4	h2/h5	Q @ c = 500mm kg
	mm	mm	mm	mm	
Standart	3000	2130	4055	140	3500
	3300	2280	4355	140	3500
	3500	2380	4555	140	3500
	3700	2480	4755	140	3500
	4000	2680	5055	140	3500
	4500	2930	5555	140	3500
	5000	3230	6055	140	3500
	5500	3480	6555	140	3200*
	6000	3730	7055	140	2400*
	Dubleks	3000	2180	4065	1170
3300		2300	4355	1290	3500
3500		2445	4555	1435	3500
4000		2765	5055	1755	3500
Tripleks	3700	1930	4755	920	3500
	4000	2030	5055	1020	3500
	4300	2130	5355	1120	3500
	4500				3500
	4700	2280	5755	1270	3500
	5000	2380	6055	1370	3450
	5500	2550	6555	1540	2850*
	6000	2720	7055	1710	2200*
	6500	2930	7555	1920	1750*
	7000	3230	8055	2220	1250*

GP20CP						
Mast tipi	h3	h1	h4	h2/h5	Q @ c = 500mm kg	
	mm	mm	mm	mm		
Standart	3000	1990	4055	115	2000	
	3300	2140	4355	115	2000	
	3500	2240	4555	115	2000	
	3700	2340	4755	115	2000	
	4000	2540	5055	115	2000	
	4500	2790	5555	115	1950	
	5000	3050	6055	115	1400	
	Dubleks	3000	1995	4055	975	2000
		3300	2140	4350	1120	2000
		3500	2260	4570	1240	2000
4000		2585	5085	1565	2000	
Tripleks	3700	1790	4755	770	2000	
	4000	1890	5055	870	2000	
	4300	1990	5355	970	1950	
	4700	2140	5755	1120	1900	
	5000	2240	6055	1220	1400	

GP15-20CN

Tüm ölçüler, yük korkuluğunu da içerir. Yük korkuluğunu kullanılmadığında, h5 410 mm artacak, h4 ise 410 mm düşecektir.

DP/GP20-35N(3)

Tüm ölçüler, yük korkuluğunu da içerir. Yük arkılığı kullanılmadığında h5 şu değerlerde artar
390 mm (20N(3), 25N(3)),
350 mm (30N(3)),
240 mm (35N(3)), h4 şu değerlerde artarken
390 mm (20N(3), 25(3)),
350 mm (30N(3)),
240 mm (35N(3)).

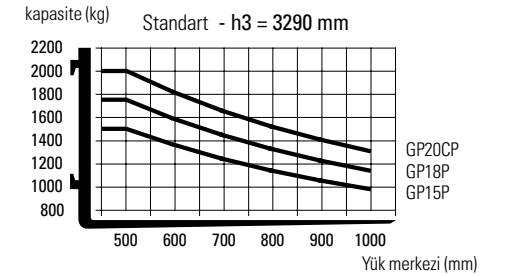
Kapasiteler, havalı görünümü dolu lastikler (SE) için geçerlidir.

* Gösterilen kapasiteler, forkliftin çift lastik ile donatılmış olmasını gerektirir. Belirtilen kapasiteleri elde etmek amacıyla izin verilen maksimum geriye tilt için yetkili satıcınıza danışın.

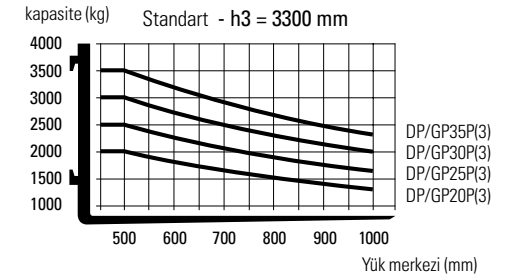
Mast Performansı ve Kapasitesi

- h1 Mast kapalı halde yükseklik
- h2 Standart serbest kaldırma
- h3 Kaldırma yüksekliği
- h4 Mast açık halde yükseklik
- h5 Tam serbest kaldırma
- Q Kaldırma kapasitesi, nominal yük
- c Yük merkezi

Kapasite - Yük Mesafesi Karşılaştırması



Kapasite - Yük Mesafesi Karşılaştırması



info@catlifttruck.com | www.catlifttruck.com

CTrSC2565(04/26) © 2026 Logisnext Europe B.V. Tüm hakları saklıdır. CAT, CATERPILLAR, LETS DO THE WORK bunlarla ilgili logolar, "Caterpillar Corporate Sarısı", "Power Edge" ve Cat "Modern Hex" ticari görünümü, ve ayrıca burada kullanılan kurumsal kimlik ve ürün kimliği, Caterpillar'ın lisans kapsamında kullanılır ve Caterpillar'ın izni olmadan kullanılamaz. Spesifikasyonlar bilgilendirme amaçlıdır ve çalışma koşullarına bağlı olarak değişiklik gösterebilir. Tüm faktörlerin değerlendirilmemesi, performans sapmalarına yol açabilir. En uygun ürünü/çözümü belirlerken, resmi distribütörün tüm ilgili satış destek materyalleri ve teknik uzmanlığı dikkate alınmalıdır. Seçenekler ve teknik detaylar önceden haber verilmeksizin değiştirilebilir. Tüm yasal uyarılar ve güncel ürün bilgileri: www.catlifttruck.com.



DOWNLOAD
BROCHURE



WATCH
VIDEOS



DOWNLOAD
OUR APP

