

DP60N3
DP70N3
DP80N3
DP100N3



GÜÇLÜ VE DAYANIKLI

TEKNİK ÖZELLİKLER
DİZEL FORKLİFTLER 6.0 - 10.0 TON



GÜÇLÜ VE DAYANIKLI

SINIFININ EN GÜÇLÜ MOTORLARINDAN BİRİYLE TAHRİK EDİLEN DP60-100N3 GÜÇ VE HIZI ÖN PLANA ÇIKARIR. ELE ALDIĞI DEVASA YÜKLER HIZINA ENGEL OLMAZ VE BÖYLELİKLE MAKİNEYİ ENDÜSTRİDEKİ EN HIZLI VE EN VERİMLİ MAKİNELERDEN BİRİ HALİNE GETİRİR.



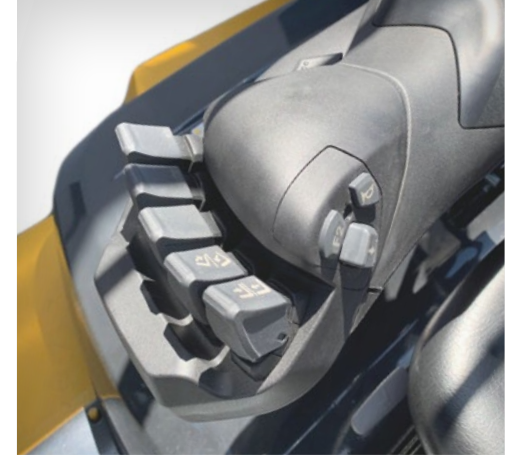
Şasi ve motor arasında kullanılan sönümleyici malzemeler sayesinde sürücü koltuğuna en az düzeyde titreşim aktarılırken 3.8L Common Rail dizel motoru yüksek güç sağlar.

Farklı taşıyıcılar ve yana kaydırma ataşmaları dahil olmak üzere çeşitli ataşmanlar mevcuttur.



Tipik uygulamalara dahil olanlar:

- Yük boşaltma
- Boş konteyner elleçleme
- Metal endüstrisi
- Kereste
- Beton, çakıl, kil ve cam
- Endüstri makineleri ve ekipman
- Dağıtım merkezleri
- Tuğla ve taş



Opsiyonel ayarlanabilir kol dayanağı, anatomik desteği hareket özgürlüğü ve mükemmel el konumu ile birleştirir. Yay kuvveti ile optimize edilmiş dokunmatik hidrolik kumandalara sahiptir.

DÜŞÜK İŞLETME MALİYETİ

- Güçlü 3.8L Common Rail dizel motoru hızlı ivmelenme ve düşük yakıt tüketimi ile birlikte güçlü performans sunar.
- Onarım ve servis maliyetlerini azaltmaya yardımcı olan, hasar ve aşınmaya karşı dayanıklı güvenilir motor ve sağlam forklift bileşenleri.
- Rutin kontroller ve bakım için tüm bileşenlere hızlı ve kolay erişim, forklifti iyi durumda tutmaya yardımcı olur, zamandan tasarruf etmenizi ve maliyetleri azaltmanızı sağlar.

BENZERSİZ ÜRETKENLİK

- Sınıfının en yüksek kaldırma hızlarından biri, operatörlerinizin vardiya başına daha yüksek bir verim elde etmesini sağlar.
- 2 vitesli otomatik şanzıman azami üretkenlik için hem kontrollü hem güçlü ivmelenme sunar.
- Otomotive özgü pedal düzeni kolay ve sezgisel bir çalışmayı mümkün kılar.
- Alçak basamak ve iyi konumlandırılmış tutamak, açma/kapama erişimini kolaylaştırır.
- İyi düşünülmüş tasarıma sahip silindir düzenine sahip son derece dayanıklı direk, mükemmel görüş açısı sunar.
- Vidasız döşeme panelleri, kolay bakım için herhangi bir alet gerektirmeden kolayca sökülebilir.
- Dayanıklı LED lambalar standart ekipman olarak sunulur.
- Opsiyonel kabin, operatörlerinizin en ekstrem sıcaklıklarda ve ıslak ortamlarda konforlu ve üretken olmasını sağlar. Görüş açısından taviz vermeden yabancı cisimleri dışarıda tutar.

GÜVENLİK VE ERGONOMİ

- Yüksek görüş açılı tavan koruyucusu ile kombine edilen dar kanallı direk, operatörler için net bir ileri ve yukarı görüş sunar.
- Operatör Algılama Sistemi (PDS), emniyet kemeri takılı değilken sesli uyarıda bulunur ve operatör doğru bir şekilde oturmadığında tüm sürüş hareketlerini ve hidrolik hareketleri önler.
- Geri sürüş alarmı da standart olarak sunulur.
- Güvenilir bir şekilde yerleştirilen tutamak çubukları ve basamaklar operatör bölgesine daha kolay erişim sağlar.
- Koltuk minderli ergonomik Grammer koltuk, ideal yanal destek ve sürücü konforu sağlar.

OPSİYONEL

- Geniş ataşman yelpazesi mevcuttur
- Kabin
- Ayarlanabilir kol dayanağı ile dokunmatik hidrolik kumandalar
- Hız göstergesi
- Durum monitörü
- Tork dönüştürücüsü yağ sıcaklığı/basınç göstergesi
- Geniş lastik yelpazesi ihtiyaçlarınıza göre ayarlanabilir
- Çeşitli ön ve arka çalışma lambası çözümleri



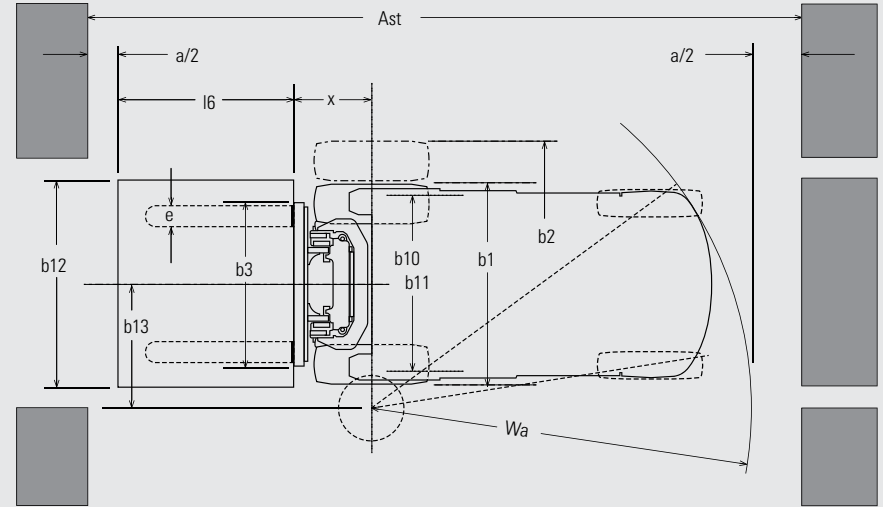
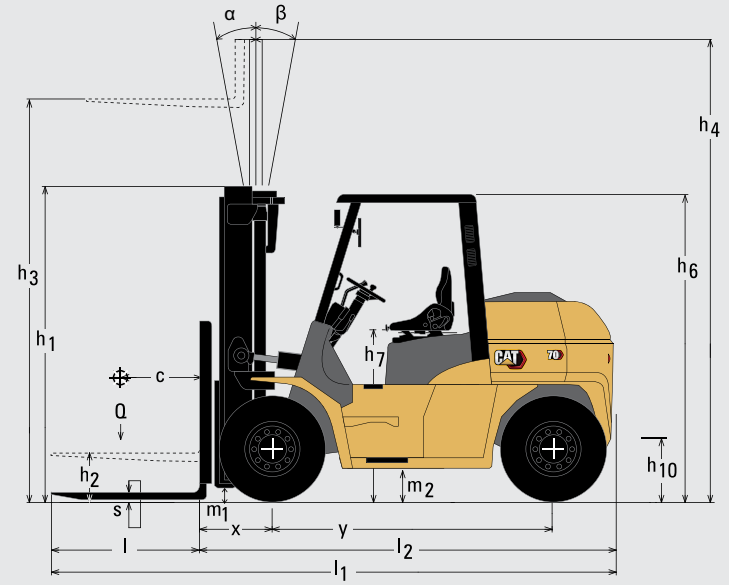
STANDART EKİPMAN VE OPSİYONEL SEÇENEKLER

	DİZEL			
	DP60N3	DP70N3	DP80N3	DP100N3
GENEL SEÇENEKLER				
Standart branda tavan	○	○	○	○
Koruyucu başlık iptal	○	○	○	○
2 dikiz aynası (OHG'ye monte edilmiş)	●	●	●	●
Ortaya monte edilmiş dikiz aynası	○	○	○	○
Geniş dikiz aynası	○	○	○	○
Isıtmalı sürücü alanı	○	○	○	○
Devirme silindiri köprükleri	○	○	○	○
Devirme silindiri kapağı	○	○	○	○
Servo direksiyon köprükleri	○	○	○	○
Hidrolik parmak kontrolleri	○	○	○	○
HİDROLİK KUMANDA				
2 yollu kontrol valfi MC	●	●	●	●
3 yollu kontrol valfi MC	○	○	○	○
4 yollu kontrol valfi MC	○	○	○	○
5 yollu kontrol valfi MC	○	○	○	○
4 yollu kontrol valfi FC	○	○	○	○
5 yollu kontrol valfi FC	○	○	○	○
DİREK, ÇATALLAR VE TAŞIYICI				
Gevşek direk	○	○	○	○
Geniş taşıyıcı -simplex	●	●	●	●
Ekstra geniş taşıyıcı -simplex	○	○	○	○
Şaft tipi çatalar için tümleşik yana kaydırma ataşmanı - simplex	○	○	○	○
Kanca tipi çatalar için tümleşik yana kaydırma ataşmanı - triplex	○	○	○	○
ELEKTRİK				
Yük ağırlı göstergesi (ARMDC ile kombine edilemez)	○	○	○	○
Direk devirme göstergesi	○	○	○	○
Durum monitörü (akü sıvısını, filtre tozunu ve soğutma suyu durumunu kontrol eder)	○	○	○	○
Yüksek sesli geri vites alarmı	○	○	○	○
Tork dönüştürücüsü sıcaklık göstergesi	○	○	○	○
Geniş arka çalışma lambası yelpazesi	○	○	○	○
Geniş çakar lamba yelpazesi	○	○	○	○
Geniş ön çalışma lambası yelpazesi	○	○	○	○
Arka LED kırmızı uyarı lambası (geri vites ile etkinleştirilir)	○	○	○	○
Korna düğmeli geri vites kolu	○	○	○	○
LASTİKLER				
Pnömatik çift lastikli tahrik / tek lastikli yönlendirme	●	●	●	●
Dolma pnömatik çift lastikli tahrik / tek lastikli yönlendirme	○	○	○	○
Dolma pnömatik çift lastikli tahrik / tek lastikli yönlendirme (yumuşak birli.)	○	○	○	○
Dolma pnömatik çift lastikli tahrik / tek lastikli yönlendirme (beyaz)	○	○	○	○
HAVA GİRİŞİ VE EGZOZ				
Hava girişi ön temizleyicisi	○	○	○	○
Egzoz kapağı	○	○	○	○
CCV ısıtıcısı	○	○	○	○

● Standart ○ Opsiyonel

Daha fazla standart ekipman ve opsiyonel seçenekler hakkında bilgi almak için distribütörünüze danışın.

Özellikler		Cat Lift Trucks	Cat Lift Trucks	Cat Lift Trucks	Cat Lift Trucks
		DP60N3	DP70N3	DP80N3	DP100N3
1.1	Üretici (kısaltma)				
1.2	Üreticinin model tanımı				
1.3	Güç kaynağı	Dizel	Dizel	Dizel	Dizel
1.4	Operatör tipi	koltuklu binicili	koltuklu binicili	koltuklu binicili	koltuklu binicili
1.5	Yük kapasitesi	6000	7000	8000	10000
1.6	Yük merkezi mesafesi	600	600	600	600
1.8	Yük mesafesi, akstan çatal yüzüne	615	625	720	715
1.9	Dingil mesafesi	2300	2300	2500	2800
Ağırlık					
2.1	Forklift ağırlığı, yüksüz / akü dahil (standart asansör, en düşük kaldırma yüksekliği)	8670	9540	11510	12910
2.2	Maksimum yükte aks yükü, ön/arka (standart asansör, en düşük kaldırma yüksekliği)	13030/1640	14640/1900	17360/2150	20660/2250
2.3	Yüksüz aks yükü, ön/arka (standart asansör, en düşük kaldırma yüksekliği)	3860/4810	3910/5630	5140/6370	5980/6930
Lastikler ve Tahrik Donanımı					
3.1	Lastikler: V=dolgu, L=pnömatik, SE=dolgu pnömatik - ön/arka				
3.2	Lastik ebatları, ön	8.25X15-14PR	8.25X15-14PR	9.00X20-14PR	9.00X20-14PR
3.3	Lastik ebatları, arka	8.25X15-14PR	8.25X15-14PR	9.00X20-14PR	9.00X20-14PR
3.5	Tekerlek sayısı, ön/arka (x=tahrik edilen)	4x / 2	4x / 2	4x / 2	4x / 2
3.6	Tekerlekler arası mesafe (lastiklerin ortasından), ön	1470	1470	1600	1600
3.7	Tekerlekler arası mesafe (lastiklerin ortasından), arka	1700	1700	1700	1700
Boyutlar					
4.1	asansör tilt, öne /geriye	θ/β °	6/12	6/12	6/12
4.2	asansör inmiş yüksekliği (tabloya bakınız)	h1 (mm)	2500	2500	2800
4.3	Serbest kaldırma (tabloya bakınız)	h2 (mm)	205	215	205
4.4	Kaldırma yüksekliği (tabloya bakınız)	h3 (mm)	3000	3000	3000
4.5	asansör açık halde genel yükseklik	h4 (mm)	4420	4420	4330
4.7	Kabin korkuluğu yerden toplam yüksekliği	h6 (mm)	2550	2550	2660
4.8	Koltuk yüksekliği	h7 (mm)	1470	1470	1570
4.12	Çeki demiri yüksekliği	h10 (mm)	520	520	600
4.19	Toplam uzunluk	l1 (mm)	4805	4875	5245
4.20	Çatal altına kadar uzunluk (çatal kalınlığı dahildir)	l2 (mm)	3585	3655	4025
4.21	Toplam genişlik	b1/b2 (mm)	2005 / -	2005 / -	2175 / -
4.22	Çatal boyutları (kalınlık, genişlik, uzunluk)	s / e / l1 (mm)	60 x 150 x 1220	70 x 150 x 1220	75 x 180 x 1220
4.23	Çatal ayna tipi (DIN 15 173 A/B/no uyarınca çatal kundağı)		4A	4A	4A
4.24	Çatal ayna genişliği	b3 (mm)	1845	1845	2015
4.31	asansör altında, yüklü halde yerden yükseklik	m1 (mm)	200	200	240
4.32	Dingil mesafesinin ortasında, yüklü halde yerden yükseklik (çatallar inmiş halde)	m2 (mm)	225	225	290
4.33	1000 x 1200 mm paletle, enine çalışma koridoru genişliği	Ast (mm)	5215	5285	5630
4.34a	800 x 1200 mm paletle, enine çalışma koridoru genişliği	Ast (mm)	5015	5085	5430
4.34b	800 x 1200 mm paletle, boyuna çalışma koridoru genişliği	Ast (mm)	5415	5485	5830
4.35	Dönüş yarıçapı	Wa (mm)	3400	3460	3710
4.36	Dönüş merkezleri arasında minimum mesafe	b13 (mm)	1255	1255	1290
Performans					
5.1	Yürüyüş hızı, yüklü/yüksüz	km / h	25.0 / 28.0	25.0 / 28.0	24.0 / 27.0
5.2	Kaldırma hızı, yüklü/yüksüz	m / s	0.53 / 0.55	0.53 / 0.55	0.44 / 0.46
5.3	İndirme hızı, yüklü/yüksüz	m / s	0.45 / 0.50	0.45 / 0.50	0.45 / 0.45
5.5	Nominal çekiş gücü, yüklü/yüksüz	N	54900 / 21600	54900 / 21600	59800 / 27500
5.7	Tırmanma kabiliyeti, yüklü/yüksüz		28 / 20	28 / 20	25 / 20
5.9	İvmelenme (10 metre) yüklü/yüksüz	%	-/-	-/-	-/-
5.10	Fren Donanımı	s	Hidrolik	Hidrolik	Hidrolik
İçten Yanmalı Motor					
7.1	Üretici / Tip		Kubota V3800	Kubota V3800	Kubota V3800
7.2	ISO 1585'e göre Nominal Kapasiteli Verim	kW	81.0	81.0	81.0
7.3	Motor Devri - DIN 70 020	rpm	2400	2400	2400
7.4	Silindir Hacmi	cm ³	4 / 3769	4 / 3769	4 / 3769
7.5	VDI çevrimine bağlı yakıt tüketim oranı	l/h / kg/h	10.0	11.0	12.0
7.6a	Maks. tork	Nm	385	385	385
7.7a	Motor hızındaki maks. tork	rpm	1500	1500	1500
Muhtelif					
8.1	Şanzuman Kontrolü		Powershift 2/2	Powershift 2/2	Powershift 2/2
10.1	Ataşmanlar için maksimum çalışma basıncı	bar	206	206	206
10.2	Ataşmanlar için yağ debisi	l / min	-/-	-/-	-/-
10.7	Gürültü düzeyi, operatöre akmeden değer (EN 12053)	dB (A)	86	86	86
10.8	Çeki ekipman türü / DIN tipi, ref.		Pin	Pin	Pin



$$Ast = Wa + R + a$$

$$Ast = \text{Yüklü çalışma koridoru genişliği}$$

$$Wa = \text{Dönme çapı}$$

$$a = \text{Güvenlik mesafesi} = (2 \times 100 \text{ mm})$$

$$R = \sqrt{(l6 + x)^2 + (b12 / 2)^2}$$

$$l6 = \text{Palet genişliği (800 veya 1000 mm)}$$

$$b12 = \text{Palet genişliği (1200 mm)}$$

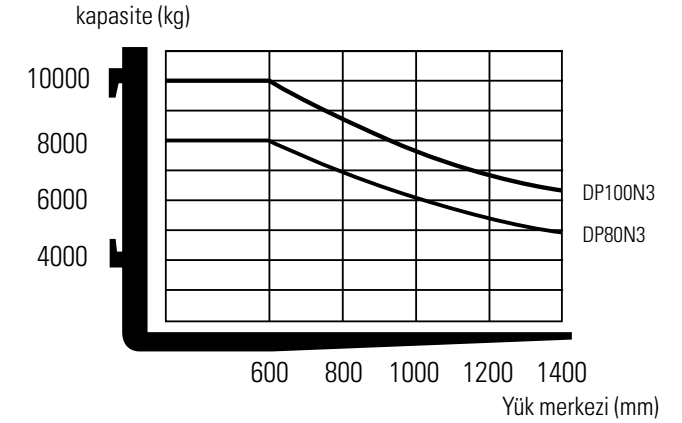
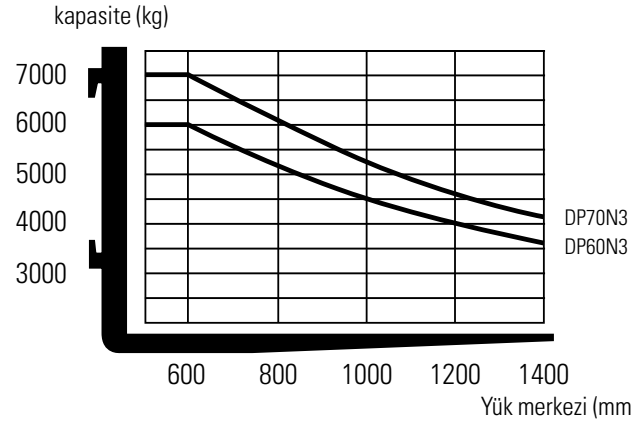
DP60N3								
Mast tipi	h3 mm	h1 mm	h4 (mm)		h2/h5 (mm)		Devrilme açısı (ileri-geri)	Q @ c=600mm kg
			Standart ile	Sırt dayanağı olmadan	Standart ile	Sırt dayanağı olmadan		
Simplex	3000	2500	4420	3950	205	205	6°/12°	6000
	3300	2650	4720	4250	205	205	6°/12°	6000
	3500	2750	4920	4450	205	205	6°/12°	6000
	4000	3050	5420	4975	205	205	6°/12°	6000
	4500	3300	5920	5475	205	205	6°/12°	6000
	5000	3550	6420	5975	205	205	6°/6°	6000
	5500	3850	6920	6525	205	205	3°/6°	5700
	6000	4100	7420	7025	205	205	3°/6°	5400
Duplex	3000	2625	4420	4095	1580	1255	6°/12°	6000
	3300	2775	4720	4395	1730	1405	6°/12°	6000
	3500	2875	4920	4595	1830	1505	6°/12°	6000
	4000	3175	5420	5095	2130	1805	6°/12°	6000
	4500	3425	5920	5595	2380	2055	6°/12°	6000
Triplex	4000	2500	5400	5075	1455	1130	6°/10°	5800
	4350	2625	5750	5425	1580	1255	6°/10°	5800
	4800	2775	6200	5875	1730	1405	6°/10°	5800
	5000	2875	6400	6075	1830	1505	6°/10°	5700
	5500	3130	6900	6575	2085	1760	3°/6°	5500
	6000	3300	7400	7075	2255	1930	3°/6°	5000
	7000	3675	8400	8075	2630	2305	3°/6°	4000
	8000	4100	9400	9075	3055	2730	3°/6°	2500

DP70N3									
Mast tipi	h3 mm	h1 mm	h4 (mm)		h2/h5 (mm)		Devrilme açısı (ileri-geri)	Q @ c=600mm kg	
			Standart ile	Sırt dayanağı olmadan	Standart ile	Sırt dayanağı olmadan			
Simplex	3000	2500	4420	4105	215	215	6°/12°	7000	
	3300	2650	4720	4405	215	215	6°/12°	7000	
	3500	2750	4920	4605	215	215	6°/12°	7000	
	4000	3050	5420	5105	215	215	6°/12°	7000	
	4500	3300	5920	5605	215	215	6°/12°	7000	
	5000	3550	6420	6105	215	215	6°/6°	7000	
	5500	3850	6920	6605	215	215	3°/6°	6600	
	6000	4100	7420	7105	215	215	3°/6°	6400	
	Duplex	3000	2625	4420	4095	1590	1265	6°/12°	7000
		3300	2775	4720	4395	1740	1415	6°/12°	7000
3500		2875	4920	4595	1840	1515	6°/12°	7000	
4000		3175	5420	5095	2140	1815	6°/12°	7000	
4500		3425	5920	5595	2390	2065	6°/12°	7000	
4000		2500	5400	5075	1465	1140	6°/10°	6800	
Triplex	4350	2625	5750	5425	1590	1265	6°/10°	6800	
	4800	2775	6200	5875	1740	1415	6°/10°	6800	
	5000	2875	6400	6075	1840	1515	6°/10°	6700	
	5500	3130	6900	6575	2095	1770	3°/6°	6400	
	6000	3300	7400	7075	2265	1940	3°/6°	6000	
	7000	3675	8400	8075	2640	2315	3°/6°	4500	
	8000	4100	9400	9075	3035	2740	3°/6°	2700	

DP80N3									
Mast tipi	h3 mm	h1 mm	h4 (mm)		h2/h5 (mm)		Devrilme açısı (ileri-geri)	Q @ c=600mm kg	
			Standart ile	Sırt dayanağı olmadan	Standart ile	Sırt dayanağı olmadan			
Simplex	3000	2800	4420	4230	205	205	6°/12°	8000	
	3300	2950	4720	4445	205	205	6°/12°	8000	
	3500	3050	4920	4645	205	205	6°/12°	8000	
	4000	3350	5420	5145	205	205	6°/12°	8000	
	4500	3600	5920	5645	205	205	6°/12°	8000	
	5000	3850	6420	6145	205	205	6°/6°	7750	
	5500	4150	6920	6645	205	205	3°/6°	7400	
	6000	4400	7420	7145	205	205	3°/6°	7000	
	Duplex	3000	2700	4420	4210	1580	1345	6°/12°	8000
		3300	2850	4720	4510	1730	1495	6°/12°	8000
3500		2950	4920	4710	1830	1595	6°/12°	8000	
4000		3250	5420	5210	2130	1895	6°/12°	8000	
4500		3500	5920	5710	2380	2145	6°/12°	8000	
4000		2575	5400	5165	1455	1220	6°/10°	7700	
Triplex	4350	2700	5750	5515	1580	1345	6°/10°	7700	
	4800	2850	6200	5965	1730	1495	6°/10°	7700	
	5000	2950	6400	6165	1830	1595	6°/10°	7600	
	5500	3205	6900	6665	2085	1850	3°/6°	7300	
	6000	3375	7400	7165	2255	2020	3°/6°	6700	
	7000	3750	8400	8165	2630	2395	3°/6°	5400	
	8000	4175	9400	9165	3055	2820	3°/6°	3500	

DP100N3								
Mast tipi	h3 mm	h1 mm	h4 (mm)		h2/h5 (mm)		Devrilme açısı (ileri-geri)	Q @ c=600mm kg
			Standart ile	Sırt dayanağı olmadan	Standart ile	Sırt dayanağı olmadan		
Simplex	3000	2850	-	4330	-	205	6°/12°	10000
	3300	3000	-	4630	-	205	6°/12°	10000
	3500	3100	-	4830	-	205	6°/12°	10000
	4000	3400	-	5330	-	205	6°/12°	10000
	4500	3650	-	5830	-	205	6°/12°	10000
	5000	3900	-	6330	-	205	6°/6°	10000
	5500	4200	-	6830	-	205	3°/6°	9000
	6000	4450	-	7330	-	205	3°/6°	8000

Kapasite - Yük Mesafesi Karşılaştırması



Mast Performansı ve Kapasitesi

- h1 Mast kapalı halde yükseklik
- h2 Standart serbest kaldırma
- h3 Kaldırma yüksekliği
- h4 Mast açık halde yükseklik
- h5 Tam serbest kaldırma
- Q Kaldırma kapasitesi, nominal yük
- c Yük merkezi

info@catlifttruck.com | www.catlifttruck.com

ÇTSC2155-Q(03/24) © 2024 MLE B.V. (kayıt no. 33274459). Tüm hakları Saklıdır. CAT, CATERPILLAR, LETS DO THE WORK bunlarla ilgili logolar, "Caterpillar Sarısı", "Power Edge" ve Cat "Modern Hex" ticari görünümü, ve ayrıca burada kullanılan kurumsal kimlik ve ürün kimliği, Caterpillar'ın ticari markalarıdır ve izin alınmadan kullanılamaz.

NOT: Performans spesifikasyonları, standart üretim toleranslarına, aracın durumuna, lastik türlerine, zemin veya yüzey koşullarına, uygulamalara veya işletim ortamına bağlı olarak değişebilir. Forkliftler, standart olmayan opsiyonlarla gösterilmiş olabilir. Özel performans gereksinimleri ve bulunduğunuz bölgedeki konfigürasyonlar için Cat forklift yetkili satıcınızla görüşmeniz gerekir. Cat Lift Trucks, sürekli ürün geliştirme politikasını izlemektedir. Bu nedenle, bazı malzemeler, opsiyonlar ve spesifikasyonlar, haber vermeden değiştirilebilir.



WATCH
VIDEOS



DOWNLOAD
OUR APP

