



DP20P3  
DP25P3  
DP30P3  
DP35P3

GP15P  
GP18P  
GP20CP  
GP20P  
GP25P  
GP30P  
GP35P

**SLITSTARK,  
ÄNDAMÅLSEN LIG, ROBUST...**

**SPECIFIKATIONER**

**MOTORDRIVNA MOTVIKTSTRUCKAR 1,5–3,5 TON**



# SLITSTARK, ÄNDAMÅLSENLIG, ROBUST...

VÅRA MINDRE MOTORDRIVNA TRUCKAR ERBJUDER EN SUVERÄN KOMBINATION AV KRAFT OCH PRESTANDA OCH HAR DESSUTOM FÖRDELEN MED LÅG BRÄNSLEFÖRBRUKNING, VILKET GÖR DEM ENKLA OCH EKONOMISKA ATT ANVÄNDA.



Med många olika lastkapaciteter, ramtyper, mastkonstruktioner och motorstorlekar att välja på kan du vara säker på att hitta den perfekta maskinen för dina behov.

Truckarna är idealiska för industribruk och har mycket hög drivkraft på lutande eller hala ytor, med halvmassiva eller pneumatiska däck som ger utmärkt komfort för föraren.



Vår senaste Steg V-dieselmotor med sin avancerade avgasteknik uppfyller stränga EU-krav. Det inbyggda varningssystemet och de enkla underhållsrutinerna hjälper dig att hålla lyfttrucken i arbete och minimerar dina kostnader.



Med ett stort utbud av tillval kan du anpassa Cat®-lyfttrucken till användningsområdet. Exempelvis kan ett dubbelt luftfilter monteras för att ge ökat motorskydd i dammiga miljöer som kvarnar och tegelbruk, medan fabriksmonterade hyttalternativ gör att förarna kan arbeta bekvämt och produktivt även under extrema väderförhållanden.

## LÄGRE ÄGARSKAPSKOSTNAD

- Moderna designtekniker i kombination med lång komponentlivslängd leder till långa serviceintervaller vilket minskar den totala ägandekostnaden.
- Fordonsstyrenheten hanterar olika truck- och förarfunktioner som möjliggör enkel felsökning och identifiering av problem.
- LCD-displayen i färg med Bluetoothanslutning ger dig all information du behöver om truckens drift, underhållsstatus och sotnivå (diesel) – med indikeringar om servicekrav så att du kan undvika oplanerade driftstopp och kostnader på grund av service och reparationer du inte räknat med.
- Bluetooth möjliggör trådlös anslutning till TruckTool för service och beröringsfri förarautentisering med smarttelefon.
- LED-lamporna i de främre arbetsljusen och de främre/bakre kombinationsljusen minskar energiförbrukningen och underhållskostnaderna.
- Robust och hållbart chassi med fullständigt underredesskydd som skyddar motorrummet mot damm, vatten och smuts.

## OSLAGBAR PRODUKTIVITET

- Modern LPG-motor med elektroniskt motorhanteringssystem med 3-vägs-katalysator för hög prestanda, lågt buller och låga utsläppsnivåer. Den här kraftfulla, beprövade industrimotorn ger effektivt bränsleutnyttjande.
- Helt flytande kraftöverföringsutformning för att sänka tyngdpunkten ökar truckens stabilitet och restlyftkapacitet.
- Den tillförlitliga, högpresterande elektroniskt styrda steg V-dieselmotorn ger låga utsläppsnivåer med låg bränsleförbrukning.
- Dess kompakta utformning gör det här sortimentet lämpligt även för gångar med mindre mått.
- Mastvagnen har sex lager, ökad hållbarhet och lyfthastighet medan det kraftfulla hydraulsystemet erbjuder högre restkapaciteter för enkel hantering av tyngre laster.
- Vårt fabriksmonterade panelskåp skyddar mot elementen utan att kompromissa med säkerheten och finns som tillval. Skåpet kombinerar form och funktion och har designats för att låta trucken prestera i de extremaste temperaturerna och i blöta förhållanden.

## SÄKERHET OCH ERGONOMI

- Föraravkänningsystemet (PDS) hindrar trucken från att användas när föraren inte sitter på plats.
- Låga bullernivåer i kombination med det ergonomiska och bekväma Grammer-sätet hjälper föraren att hålla koncentrationen och minska tröttheten under långa skift.
- Fingertoppsmanövrerade hydrauliska reglage monterade på ett helt justerbart armstöd för optimal lasthantering och enkel manövrering.
- Bilpedallayout för enkel och bekväm drift.
- Justerbar rattstång med minnesläge som justeras efter förarens preferenser för bekväm drift.
- Lågt steg i chassit för enkel åtkomst på och av.
- God sikt runt om och ergonomisk layout hos alla reglage förbättrar komforten och minimerar förartröttheten.
- Handgrepp monterat baktill på takskyddet med en signalhornsknapp ökar säkerheten och minskar ansträngningen för ryggen och tröttheten i tillämpningar med upprepad backning.



# STANDARDUTRUSTNING OCH TILLVAL

ALLMÄNT	DIESEL		LPG			
	DP20-25P3	DP30-35P3	GP15-18P	GP20CP	GP20-25P	GP30-35P
Dammsäker sats	○	○	○	○	○	○
Ledningsfilter för momentomvandlare	○	○	○	○	○	○
Kardanknutkåpa kraftöverföring	○	○	○	○	○	○
LPG-konsol borttagen	-	-	○	○	○	○
LPG-nedsvängningskonsol, ingen tank	-	-	○	○	○	○
Tippcylinder damasksats	-	-	○	○	○	○
Glidplåt (undre kåpa)	●	●	●	●	●	●
Batteri med hög kapacitet	-	-	○	○	○	○
Brandsläckare	○	○	○	○	○	○
Utrustningsskena	○	○	○	○	○	○
<b>HYDRAULISKA</b>						
3-vägsreglerventil MC	●	●	●	●	●	●
3-vägsreglerventil FC	○	○	○	○	○	○
4-vägsreglerventil MC	○	○	○	○	○	○
4-vägsreglerventil FC	○	○	○	○	○	○
5-vägsreglerventil MC	○	○	-	-	○	○
5-vägsreglerventil FC	○	○	-	-	○	○
Enkel manöverspak MC	○	○	○	○	○	○
Dubbla joystick	○	○	○	○	○	○
Automatisk tiltcentering via F2-knappen på fingerspetsreglage	○	○	○	○	○	○
F2-knapp med dubbel funktion för klämfrigöring (* kan inte kombineras med horisontell tiltstyrning)	○	○	○	○	○	○
Hydraulisk ackumulator	○	○	○	○	○	○
<b>STATIV, GAFFLAR OCH VAGN</b>						
Lös mast	○	○	○	○	○	○
Tung rulle på lastsidan (*Kan inte kombineras med en integrerad sidoflyttare)	○	○	○	○	○	○
Sidoflyttare 920 mm	-	-	○	○	-	-
Sidoflyttare 1000 mm	○	○	-	-	○	○
Integrerad sidoflyttare 920 mm	-	-	○	○	-	-
Integrerad sidoflyttare 1000 mm	○	○	○	-	○	○
Hook-on-gaffelspridare med sidoföring 920 mm	○	○	○	-	○	○
Hook-on-gaffelspridare med sidoföring 1000 mm	○	○	○	-	○	○
Gaffelborttagning	○	○	○	○	○	○
<b>ELDRIVEN</b>						
Backhandtag med signalhornsknapp	●	●	●	●	●	●
Hastighetsbegränsare	●	●	●	●	●	●
Indikatorsats	○	○	○	○	○	○
LED-ljussats	●	●	●	●	●	●
LED bakre arbetsbelysning	○	○	○	○	○	○
Lastviktindikator	●	●	●	●	●	●
Stroboskoplampa (orange)	○	○	○	○	○	○
FNR-strömställare på justerbart armstöd (*Standard på FC-modeller)	○	○	○	○	○	○
"Blått" bakljus	○	○	○	○	○	○
Ljus på mast (endast tillgänglig med Triplex mast)	○	○	-	-	○	○
USB-port	○	○	○	○	○	○
Varning för låg LPG-nivå	-	-	○	○	○	○

● Standard ○ Tillval

Kontakta återförsäljaren för ytterligare standard- och extrautrustning.

# STANDARDUTRUSTNING OCH TILLVAL (FORTSÄTTNING)

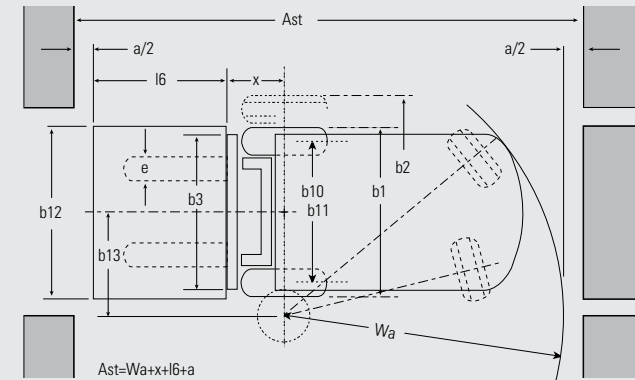
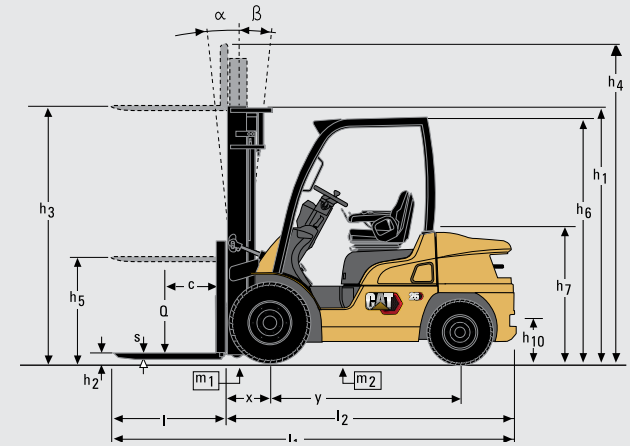
	DIESEL		LPG			
	DP20-25P3	DP30-35P3	GP15-18P	GP20CP	GP20-25P	GP30-35P
<b>SKYDDSTAK OCH HYTT</b>						
Grammer MSG 65 vinylsäte	●	●	●	●	●	●
Grammer MSG 65 textilsäte	○	○	○	○	○	○
Grammer MSG65 med värmare	○	○	○	○	○	○
Grammer MSG75 luftfjädring tygsäte	○	○	○	○	○	○
Grammer MSG75 luftfjädring vinylsäte	○	○	○	○	○	○
Backspeglar (ej tillgängligt med deluxehytt)	●	●	●	●	●	●
Tiltstyrpelare med minnesposition.	●	●	●	●	●	●
Smidigt fack (* ej tillgängligt för FC-modeller)	○	○	○	○	○	○
Regnskydd i akryl	○	○	○	○	○	○
Deluxehytt	○	○	○	○	○	○
Framruta med torkare och tak för panelhytt	○	○	-	-	○	○
Bakruta för panelhytt	○	○	-	-	○	○
PVC-dörrar för panelhytt, vänster och höger	○	○	-	-	○	○
Ståldörrar för panelhytt	○	○	-	-	○	○
<b>DÄCK</b>						
Solida tryckluftsdäck	●	●	●	●	●	●
Tryckluftsdäck	○	○	○	-	○	○
Solida pneumatiska dubbla drivdäck	○	○	-	-	○	○
Pneumatiska dubbla drivdäck	○	○	-	-	○	○
Icke-märkande solida däck	○	○	○	○	○	○
<b>MILJÖ</b>						
Luftrenare med enkelt element	●	●	-	-	-	-
Luftrenare med dubbla element	○	○	●	●	●	●
Förhöjt avgassystem	○	○	-	-	-	-

● Standard ○ Tillval



Kontakta återförsäljaren för ytterligare standard- och extrautrustning.

Egenskaper		Cat Lift Trucks DP20P3	Cat Lift Trucks DP25P3	Cat Lift Trucks DP30P3	Cat Lift Trucks DP35P3	
1.1	Tillverkare (förkortning)					
1.2	Tillverkarens modellbenämning					
1.3	Kraftkälla					
1.4	Operatörstyp: gående, stående eller sittande förare					
1.5	Lastkapacitet	Q (kg)	2000	2500	3000	3500
1.6	Tyngdpunktsavstånd	c (mm)	500	500	500	500
1.8	Lastavstånd, hjulaxel till gaffelrygg	x (mm)	455	460	495	495
1.9	Hjulbas	y (mm)	1600	1600	1700	1700
Vikt						
2.1	Truckens vikt, utan last / inklusive batteri (simplexstativ, lägsta lyfthöjd)	kg	3460	3760	4430	4820
2.2	Axelbelastning med maximal last, fram/bak (simplexstativ, lägsta lyfthöjd)	kg	4670/790	5460/800	6530/900	7240/1080
2.3	Axelbelastning utan last, fram/bak (simplexstativ, lägsta lyfthöjd)	kg	1470/1990	1460/2300	1780/2650	1700/3120
Hjul, drivlina						
3.1	Hjultyp: V=solida, L=pneumatiska, SE=solida pneumatiska - fram/bak		SE / SE	SE / SE	SE / SE	SE / SE
3.2	Däckdimensioner, fram		7.00-12	7.00-12	28x9-15	250-15
3.3	Däckdimensioner, bak		6.00-9	6.00-9	6.50-10	6.50-10
3.5	Antal hjul, fram/bak (x=drivande)		2x / 2	2x / 2	2x / 2	2x / 2
3.6	Spårvidd (hjulens mitt), fram	b10 (mm)	960	960	1060	1060
3.7	Spårvidd (hjulens mitt), bak	b11 (mm)	980	980	980	980
Dimensioner						
4.1	Stativlutning, fram/bak	∅ / β °	6/10	6/10	6/10	6/10
4.2	Höjd med nedsänkt stativ (se tabell)	h1 (mm)	2145	2145	2165	2280
4.3	Frilyft (se tabell)	h2 (mm)	140	140	140	140
4.4	Lyfthöjd (se tabell)	h3 (mm)	3300	3300	3300	3300
4.5	Total höjd med stativet upplyft	h4 (mm)	4355	4355	4355	4355
4.7	Höjd till skyddstaketets översida	h6 (mm)	2145	2145	2165	2175
4.8	Förarsätets höjd	h7 (mm)	940	940	990	990
4.12	Dragkrokens höjd	h10 (mm)	310	310	330	340
4.19	Totallängd	l1 (mm)	3555	3630	3805	3865
4.20	Längd till bakkant (inkl. gaffeltjocklek)	l2 (mm)	2485	2560	2735	2795
4.21	Största bredd	b1 / b2 (mm)	1150 / 1640	1150 / 1640	1275 / 1710	1290 / 1710
4.22	Gaffeldimensioner (tjocklek, bredd, längd)	s / e / l (mm)	40x100x1100	40x100x1100	45x120x1100	45x120x1100
4.23	Gaffelenhet enligt DIN 15 173, A/B/rr		2A	2A	3A	3A
4.24	Gaffelvagnens bredd	b3 (mm)	1000	1000	1000	1000
4.31	Markfrigång under stativ, med last	m1 (mm)	115	115	135	150
4.32	Markfrigång mitt på hjulbasen, med last (sänkta gafflar)	m2 (mm)	135	135	165	170
4.33	Arbetsbredd i gång med 1000 x 1200 mm pallar, på tvären	Ast (mm)	3855	3890	4075	4135
4.34a	Arbetsbredd i gång med 800 x 1200 mm pallar, på tvären	Ast (mm)	3655	3690	3875	3935
4.34b	Gångbreddsbehov med 800 x 1200 mm pallar, lastas på längden	Ast (mm)	4055	4090	4275	4335
4.35	Vändradie	Wa (mm)	2200	2230	2380	2440
4.36	Minimivstånd mellan vridcentrum	b13 (mm)	715	715	780	780
Prestanda						
5.1	Körhastighet, med/utan last	km / h	16.5/18.0	16.0/17.5	16.0/17.5	16.5/18.0
5.2	Lyfthastighet, med/utan last	m / s	0.61 / 0.64	0.61 / 0.64	0.49 / 0.50	0.41 / 0.42
5.3	Sänkhastighet, med/utan last	m / s	0.51 / 0.43	0.51 / 0.43	0.51 / 0.42	0.43 / 0.30
5.5	Beräknad dragkraft i kroken, med/utan last	N	16200/15900	16100/15800	15800/15800	14800/15000
5.6	Maximal dragkraft i kroken, med/utan last (5 min låg intermittens)	N	-/-	-/-	-/-	-/-
5.7	Backtagningsförmåga, med/utan last	%	31/52	27/47	22/39	18/33
5.8	Maximal lutningsgrad, med/utan last	%	-/-	-/-	-/-	-/-
5.9	Accelerationstid (10 meter) med/utan last	s	-/-	-/-	-/-	-/-
5.10	Bromsar		Hydrauliska	Hydrauliska	Hydrauliska	Hydrauliska
IC-motorer						
7.1	Tillverkare/Typ		D04EG	D04EG	D04EG	D04EG
7.2	Nominell uteffekt enligt ISO 1585	kW	36.0	36.0	36.0	36.0
7.3	Nominell hastighet enligt DIN 70 020	rpm	2250	2250	2250	2250
7.4	Antal cylindrar/volympkapacitet	cm³	4 / 3331	4 / 3331	4 / 3331	4 / 3331
7.6a	Max vridmoment	Nm	177	177	177	177
7.7a	Max vridmoment vid motorvarvtal	rpm	1800	1800	1800	1800
Övrigt						
8.1	Typ av körreglering		Powershift 1/1	Powershift 1/1	Powershift 1/1	Powershift 1/1
10.1	Maximalt arbetstryck för aggregat	bar	180	180	180	180
10.2	Oljeflöde för redskap/tilbehör	l / min	75	75	73	73
10.7	Ljudnivå, medelvärde vid förarens öra (EN12053)	dB (A)	78	78	78	78
10.8	Dragkrokens utförande / DIN-typ, artikelnr		Pin	Pin	Pin	Pin



$$Ast = Wa + x + l6 + a$$

Ast = Bredd arbetsgång med last

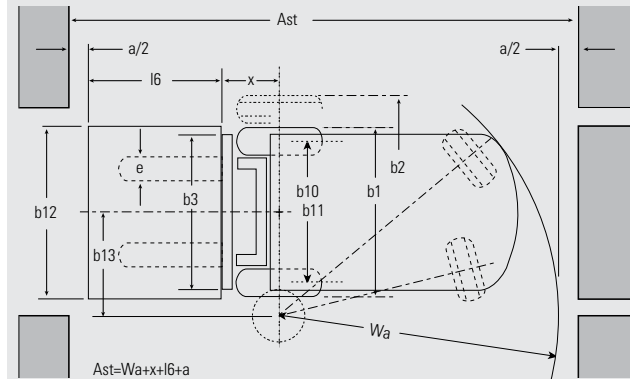
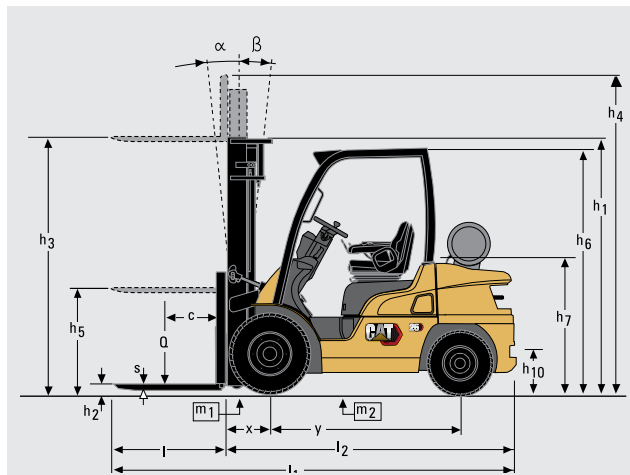
a = Säkerhetsavstånd (200 mm)

l6 = Palllängd (800 eller 1000 mm)

b12 = Pallbredd (1200 mm)

Egenskaper		
1.1	Tillverkare (förkortning)	
1.2	Tillverkarens modellbenämning	
1.3	Kraftkälla	
1.4	Operatörstyp: gående, stående eller sittande förare	
1.5	Lastkapacitet	Q (kg)
1.6	Tyngdpunktsavstånd	c (mm)
1.8	Lastavstånd, hjulaxel till gaffelrygg	x (mm)
1.9	Hjulbas	y (mm)
Vikt		
2.1	Truckens vikt, utan last / inklusive batteri (simplexstativ, lägsta lyfthöjd)	kg
2.2	Axelbelastning med maximal last, fram/bak (simplexstativ, lägsta lyfthöjd)	kg
2.3	Axelbelastning utan last, fram/bak (simplexstativ, lägsta lyfthöjd)	kg
Hjul, drivlina		
3.1	Hjultyp: V=solida, L=pneumatiska, SE=solida pneumatiska - fram/bak	
3.2	Däckdimensioner, fram	
3.3	Däckdimensioner, bak	
3.5	Antal hjul, fram/bak (x=drivande)	
3.6	Spårvidd (hjulens mitt), fram	b10 (mm)
3.7	Spårvidd (hjulens mitt), bak	b11 (mm)
Dimensioner		
4.1	Stativlutning, fram/bak	∅ / β °
4.2	Höjd med nedsänkt stativ (se tabell)	h1 (mm)
4.3	Frilyft (se tabell)	h2 (mm)
4.4	Lyfthöjd (se tabell)	h3 (mm)
4.5	Total höjd med stativet upplyft	h4 (mm)
4.7	Höjd till skyddstaketets översida	h6 (mm)
4.8	Förarsätets höjd	h7 (mm)
4.12	Dragkrokens höjd	h10 (mm)
4.19	Totallängd	l1 (mm)
4.20	Längd till bakkant (inkl. gaffeltjocklek)	l2 (mm)
4.21	Största bredd	b1 / b2 (mm)
4.22	Gaffeldimensioner (tjocklek, bredd, längd)	s / e / l (mm)
4.23	Gaffelens höjd enligt DIN 15 173, A/B/rr	
4.24	Gaffelvägnens bredd	b3 (mm)
4.31	Markfrigång under stativ, med last	m1 (mm)
4.32	Markfrigång mitt på hjulbasen, med last (sänkta gafflar)	m2 (mm)
4.33	Arbetsbredd i gång med 1000 x 1200 mm pallar, på tvären	Ast (mm)
4.34a	Arbetsbredd i gång med 800 x 1200 mm pallar, på tvären	Ast (mm)
4.34b	Gångbreddsbehov med 800 x 1200 mm pallar, lastas på längden	Ast (mm)
4.35	Vändradie	Wa (mm)
4.36	Minimivstånd mellan vridcentrum	b13 (mm)
Prestanda		
5.1	Körhastighet, med/utan last	km / h
5.2	Lyfthastighet, med/utan last	m / s
5.3	Sänkhastighet, med/utan last	m / s
5.5	Beräknad dragkraft i kroken, med/utan last	N
5.6	Maximal dragkraft i kroken, med/utan last (5 min låg intermittens)	N
5.7	Backtagningsförmåga, med/utan last	%
5.8	Maximal lutningsgrad, med/utan last	%
5.9	Accelerationstid (10 meter) med/utan last	s
5.10	Bromsar	
IC-motorer		
7.1	Tillverkare/Typ	
7.2	Nominell uteffekt enligt ISO 1585	kW
7.3	Nominell hastighet enligt DIN 70 020	rpm
7.4	Antal cylindrar/volympkapacitet	cm³
7.6a	Max vridmoment	Nm
7.7a	Max vridmoment vid motorvarvtal	rpm
Övrigt		
8.1	Typ av körreglering	
10.1	Maximalt arbetstryck för aggregat	bar
10.2	Oljeflöde för redskap/tilbehör	l / min
10.7	Ljudnivå, medelvärde vid förarens öra (EN12053)	dB (A)
10.8	Dragkrokens utförande / DIN-typ, artikelnr	

Cat Lift Trucks	Cat Lift Trucks	Cat Lift Trucks	Cat Lift Trucks	Cat Lift Trucks	Cat Lift Trucks	Cat Lift Trucks
GP15P	GP18P	GP20CP	GP20P	GP25P	GP30P	GP35P
LPG	LPG	LPG	LPG	LPG	LPG	LPG
Sittande förare	Sittande förare	Sittande förare	Sittande förare	Sittande förare	Sittande förare	Sittande förare
1500	1750	2000	2000	2500	3000	3500
500	500	500	500	500	500	500
400	400	415	455	460	495	495
1400	1400	1400	1600	1600	1700	1700
2490	2690	3010	3300	3600	4240	4630
3510/460	3870/540	4320/660	4600/670	5390/680	6470/770	7180/950
1040/1430	990/1670	1010/1970	1410/1860	1390/2180	1710/2530	1630/3000
SE / SE	SE / SE	SE / SE	SE / SE	SE / SE	SE / SE	SE / SE
6.50-10	6.50-10	6.50-10	7.00-12	7.00-12	28x9-15	250-15
5.00-8	5.00-8	5.00-8	6.00-9	6.00-9	6.50-10	6.50-10
2x / 2	2x / 2	2x / 2	2x / 2	2x / 2	2x / 2	2x / 2
890	890	890	960	960	1060	1060
900	900	900	980	980	980	980
6/10	6/10	6/10	6/10	6/10	6/10	6/10
2140	2140	2140	2145	2145	2165	2280
115	115	115	140	140	140	140
3300	3300	3300	3300	3300	3300	3300
4355	4355	4355	4355	4355	4355	4355
2140	2140	2140	2145	2145	2165	2175
930	930	930	940	940	990	990
290	290	290	310	310	330	340
3330	3370	3425	3555	3630	3805	3865
2260	2300	2355	2485	2560	2735	2795
1065/-	1065/-	1065/-	1150 / 1640	1150 / 1640	1275/1710	1290/1710
2A	2A	2A	2A	2A	3A	3A
920	920	920	1000	1000	1000	1000
110	110	110	115	115	135	150
135	135	135	135	135	165	170
3550	3580	3635	3855	3890	4075	4135
3350	3380	3435	3655	3690	3875	3935
3750	3780	3835	4055	4090	4275	4335
1950	1980	2020	2200	2230	2380	2440
555	555	555	715	715	780	780
Hydrauliska	Hydrauliska	Hydrauliska	Hydrauliska	Hydrauliska	Hydrauliska	Hydrauliska
EK21E	EK21E	EK21E	EK21E	EK21E	EK25E	EK25E
43	43	43	43	43	47	47
2700	2700	2700	2700	2700	2700	2700
4 / 2065	4 / 2065	4 / 2065	4 / 2065	4 / 2065	4 / 2488	4 / 2488
161	161	161	161	161	190	190
1800	1800	1800	1800	1800	1600	1600
Powershift 1/1	Powershift 1/1	Powershift 1/1	Powershift 1/1	Powershift 1/1	Powershift 1/1	Powershift 1/1
180	180	180	180	180	180	180
60	60	60	73	73	73	73
79	79	79	79	79	79	79
Pin	Pin	Pin	Pin	Pin	Pin	Pin



$$Ast = Wa + x + l6 + a$$

Ast = Bredd arbetsgång med last

a = Säkerhetsavstånd (200 mm)

l6 = Palllängd (800 eller 1000 mm)

b12 = Pallbredd (1200 mm)

