

# RENDIMIENTO A TODA PRUEBA



CARRETILLAS ELEVADORAS TÉRMICAS 1.5 - 5.5 TONELADAS



# LA MEJOR CARRETILLA ELEVADORA PARA CADA TAREA...

**Cat® Lift Trucks es uno de los principales fabricantes de vehículos para manipulación de materiales, entre los que se incluyen carretillas elevadoras térmicas para todo tipo de aplicaciones, incluso para aquellas que resultan las más exigentes.** Son elegantes, duraderas y bien diseñadas, a la par que económicas y resistentes, y cuentan con una excelente red de concesionarios que ofrecen servicio integral que garantiza años de rendimiento ininterrumpido.

Los modelos con motor diésel ofrecen la potencia necesaria para enfrentarse al trabajo a la intemperie y turnos de trabajo exigentes, en tanto que los modelos con motor GLP son apropiados tanto para tareas de interior como en exteriores. Las carretillas térmicas de 1,5 a 5,5 toneladas disponen de muchas características que las hacen más fiables y económicas, destacando su facilidad de uso y mantenimiento, lo que se traduce en un incremento de su productividad y rentabilidad.

## GAMA DE MODELOS DIÉSEL

MODELO	CAPACIDAD (kg)	CENTRO DE CARGA	DISTANCIA ENTRE EJES	PÁG.
DP20N3	2000	500	1600	4
DP25N3	2500	500	1600	4
DP30N3	3000	500	1700	4
DP35N3	3500	500	1700	4
DP40N3	4000	500	1850	8
DP45N3	4500	500	2000	8
DP50CN3	5000	500	2000	8
DP50N3	5000	600	2150	8
DP55N3	5500	600	2150	8

## GAMA DE MODELOS GLP

MODELO	CAPACIDAD (kg)	CENTRO DE CARGA	DISTANCIA ENTRE EJES	PÁG.
GP15P	1500	500	1400	12
GP18P	1750	500	1400	12
GP20CP	2000	500	1400	12
GP20P	2000	500	1600	12
GP25P	2500	500	1600	12
GP30P	3000	500	1700	12
GP35P	3500	500	1700	12
GP40N3	4000	500	1850	13
GP45N3	4500	500	2000	13
GP50CN3	5000	500	2000	13
GP50N3	5000	600	2150	13
GP55N3	5500	600	2150	13

## MAYORES PRESTACIONES Y OPCIONES...

La avanzada tecnología de sus motores ofrece el rendimiento necesario para estar a la altura de las exigencias de las empresas modernas. Todas las carretillas elevadoras Cat ofrecen, además de un paquete estándar de funcionalidades común a todos los modelos, un conjunto de opciones que permite configurarlas de la manera más adecuada para cada necesidad.

## CARACTERÍSTICAS ESTÁNDAR

- Cómodo y ergonómico compartimento de operador que permite disfrutar de un entorno de trabajo de gran productividad.
- Facilidad de acceso y de salida. Peldaño de baja altura.
- Amplio espacio para las piernas.
- Asiento ajustable con suspensión total y columna de dirección abatible.
- Un diseño de protectores superiores y de mástiles que ofrecen una magnífica visibilidad hacia adelante y hacia arriba.
- Unidad de transmisión totalmente flotante, que se monta sobre resistentes soportes de goma para la reducción de ruido y vibraciones.
- Frenos de tambor auto-energizantes con gran respuesta de frenado y mínimo esfuerzo en el pedal.
- Palancas y pedales dispuestos de manera ergonómica.
- Mayor capacidad residual.

ÍNDICE	PÁGINA
<b>1,5 - 3,5 TONELADAS</b>	4
DURADERAS, CONSISTENTES, RESISTENTES	
<b>4,0 - 5,5 TONELADAS</b>	8
RENDIMIENTO A TODA PRUEBA	
<b>CONFORT EN TODAS LAS SITUACIONES</b>	12
CABINA INSTALADA DE FÁBRICA	
<b>EXCELENTES COMPONENTES, MÁXIMA FACILIDAD DE MANTENIMIENTO...</b>	14
<b>UNA MARCA EN LA QUE PUEDE CONFIAR...</b>	15





DESCARGAR FICHA DE  
ESPECIFICACIONES

# 1,5 - 3,5 TONELADAS DURADERAS, CONSISTENTES, RESISTENTES...

Nuestra gama de carretillas elevadoras térmicas ofrece un excelente equilibrio entre potencia y rendimiento con la ventaja del bajo consumo de combustible, por lo que su utilización es sencilla y económica.

**Una gran variedad de capacidades de carga, tipos de bastidor, diseños de mástil y tamaños de motor le permite seleccionar la configuración perfecta para sus necesidades.**

Son carretillas perfectas para aplicaciones industriales, por la excelente tracción en superficies inclinadas o resbaladizas y sus ruedas superelásticas que permiten al operador disfrutar de un confort extraordinario.

El sistema de aviso integrado y los sencillos procedimientos de mantenimiento garantizan el funcionamiento continuo de la carretilla con unos costes mínimos.

Gracias a un amplio abanico de características opcionales puede adaptar las especificaciones de su carretilla elevadora Cat® a su aplicación. Por ejemplo, instalando un filtro de aire doble para reforzar la protección del motor en aplicaciones con mucho polvo, como aserraderos y fábricas de ladrillos. Por su parte, las opciones de

cabina instaladas de fábrica mejoran el confort y la productividad de los operadores en condiciones climáticas extremas.

Los modelos DP están equipados con potentes motores diésel de tipo industrial, fiables y de fácil mantenimiento, con emisiones reducidas y bajo consumo de combustible. Nuestro último motor diésel de fase V, con su avanzada tecnología de gases de escape, cumple las estrictas normativas de la UE.

Los modelos GP cuentan con motores GCT EK21E y GCT EK25E. Son motores GLP de capacidad demostrada, gran potencia, limpios y equipados de serie con catalizador de tres vías. Proporcionan el rendimiento y el par motor necesarios para trabajar en aplicaciones exigentes tanto en interiores como exteriores.







DESCARGAR FICHA DE  
ESPECIFICACIONES

# 1,5 - 3,5 TONELADAS

**Con independencia del uso que se les dé, estos modelos térmicos compactos se han convertido, merecidamente, en sinónimo de durabilidad.**

El elegante exterior alberga una carretilla pensada para durar. La toma de aire elevada, la potente refrigeración por ventilador y los avanzados filtros de polvo sitúan a estos vehículos entre los más fiables del mercado.

Si se añaden funciones tan fiables y ergonómicas como los controles hidráulicos manuales, verá que dispone de una herramienta que multiplicará el valor de su inversión.

## CARACTERÍSTICAS ESTÁNDAR

- Acogedor compartimento del operador, con excelente visibilidad del entorno.
- Motores potentes, fiables, de fácil mantenimiento, con bajas emisiones y reducido consumo de combustible.
- La unidad de control del vehículo monitoriza las diferentes funciones de la carretilla, lo que permite identificar y resolver los problemas con facilidad.
- Filtro ciclónico doble con elevada admisión de aire que reduce el mantenimiento.
- Transmisiones PowerShift de fácil uso y mantenimiento.
- Dirección hidrostática que brinda mayor productividad.
- La pantalla LCD en color con conectividad Bluetooth presenta información completa sobre el funcionamiento de la carretilla, el estado de mantenimiento y el nivel de hollín (diésel), además de indicar cuándo hace falta mantenimiento, con el objetivo de evitar paradas y costes inesperados a causa de reparaciones y revisiones no programadas.
- La conectividad Bluetooth permite la conexión inalámbrica a TruckTool para el mantenimiento y la autenticación sin contacto del operador mediante un smartphone.
- El sistema de detección de presencia (PDS) impide el funcionamiento de la carretilla cuando el operador no ocupa el asiento.
- Las luces LED de los faros de trabajo delanteros y de los indicadores combinados delanteros/traseros reducen el consumo de energía y los costes de mantenimiento.
- Sistema de freno de tambor, como los empleados en automoción, auto-energizantes.
- Freno de estacionamiento de doble acción con alarma acústica.
- Catalizador que reduce aún más las emisiones de escape.

## CARACTERÍSTICAS OPCIONALES

- Cómodos controles hidráulicos situados en un reposabrazos totalmente ajustable, que permiten manejar la carga y maniobrar con facilidad.
- Cabina Deluxe.
- Amplia gama de mástiles.
- Válvulas y conductos hidráulicos para el control de accesorios auxiliares.
- Escape elevado.
- Opciones de refrigeración, como el aviso sobre nivel de refrigerante, un radiador que evita obstrucciones y una malla estanca al polvo fácil de limpiar, especial para aplicaciones con presencia de gran cantidad de polvo y suciedad.
- Opciones de ruedas, como las de neumáticos para superficies especiales y ruedas dobles para disponer de mayor capacidad o para reducir la presión sobre el suelo.
- Opciones de transmisión, como la de protección del eje motor, aviso de temperatura del convertidor de par, y respiraderos especiales para la protección contra el polvo.





DESCARGAR FICHA DE  
ESPECIFICACIONES

# 4,0 - 5,5 TONELADAS

Estos grandes modelos térmicos están diseñados para aplicaciones exigentes y son la elección natural para el trabajo en muelles, construcción y operaciones con metal y ladrillos. Poseen una resistencia y una potencia excepcionales que les permiten manipular sin esfuerzo las cargas más difíciles y pesadas, incluso cuando trabajan al máximo de su capacidad.

**En los modelos diésel, el robusto motor Common Rail de fase V con control electrónico permite a cada cilindro funcionar con la máxima eficiencia, con independencia de la carga y la velocidad. También contribuye a los excepcionales valores de la carretilla en cuanto a consumo de combustible y reducción de ruido, vibraciones y emisiones.**

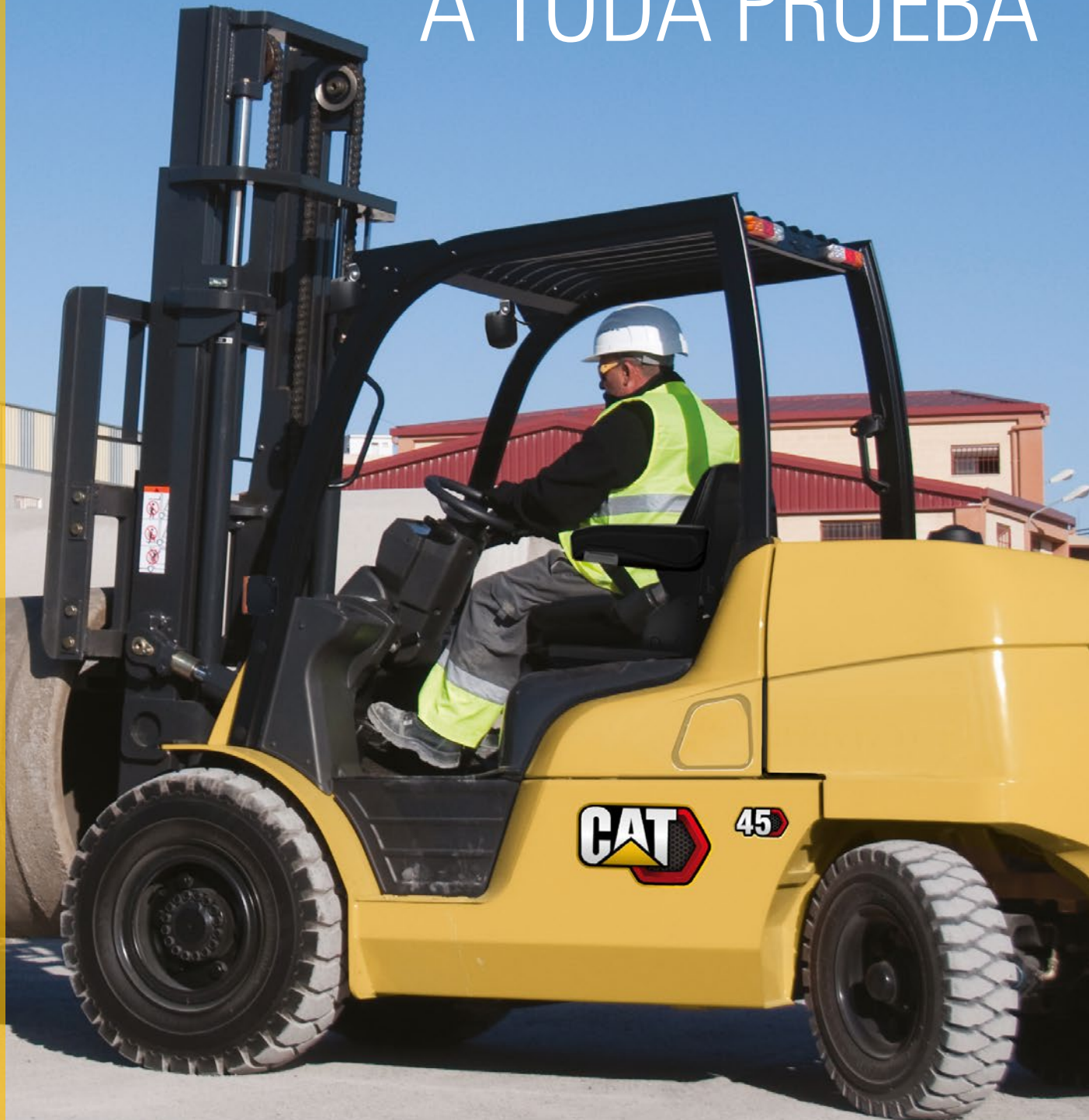
La bomba de combustible rotativa facilita el mantenimiento y protege el motor.

Los modelos GP40-GP55N están equipados con un motor GCT GK45 GLP con catalizador de serie, que proporciona elevado rendimiento, excelente economía de combustible y bajas emisiones, además de reducir los niveles de ruido y de vibraciones.

Las líneas suaves y compactas de cada uno de los modelos garantizan la facilidad de maniobra en espacios reducidos y una magnífica visibilidad. La excelencia de la gama queda reforzada por una gran variedad de opciones que permiten configurar cada carretilla a la perfección para las distintas necesidades de trabajo.



# RENDIMIENTO A TODA PRUEBA





DESCARGAR FICHA DE  
ESPECIFICACIONES

# 4,0 - 5,5 TONELADAS

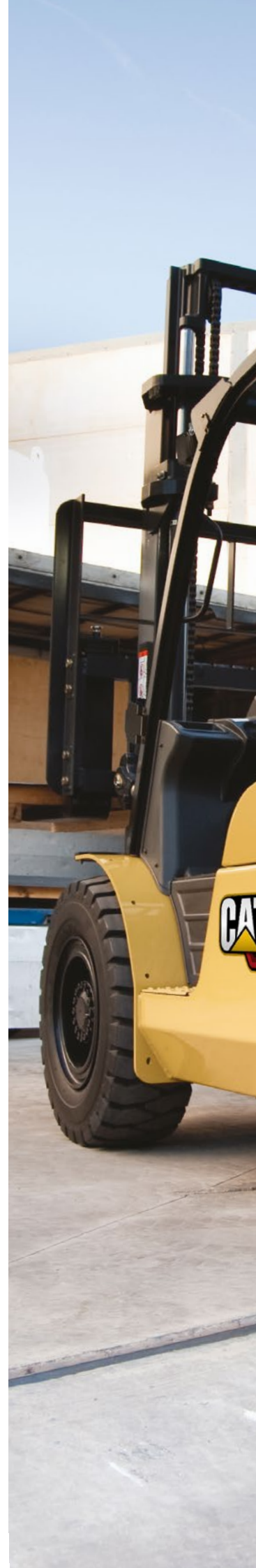
Funciones de gran resistencia y una calidad sin concesiones para enfrentarse a los retos que plantea la productividad en los entornos exigentes.

## CARACTERÍSTICAS DE SERIE

- Los prestigiosos motores diésel de fase V y GLP, de gran implantación en el mercado, ofrecen un rendimiento excelente.
- Transmisión totalmente flotante con dos velocidades de avance y una de marcha atrás, gran capacidad de ascenso en pendientes y alta velocidad de desplazamiento.
- Pantalla LCD multifunción con indicadores de todas las funciones de seguridad. También indica las necesidades de servicio, con el fin de prevenir tiempos de inactividad debidos a tareas de mantenimiento y servicio no planificadas.
- El sistema de admisión de aire, situado en una ubicación especial, prolonga la duración de los cartuchos de filtro de aire y reduce su mantenimiento.
- PDS+, el sistema de detección de presencia, desconecta las funciones de conducción e hidráulicas cuando está desocupado el asiento del operador.
- El asidero instalado en la parte posterior del tejadillo protector, equipado con botón de bocina, aumenta la seguridad y reduce la fatiga de espalda en las aplicaciones con uso frecuente de la marcha atrás.
- Las luces LED de los faros de trabajo delanteros y las luces combinadas delanteras/traseras reducen el consumo de energía y los costes de mantenimiento.
- Columna de dirección ajustable que aumenta la comodidad de todo tipo de operadores.
- Sistema de freno similar al empleado en automoción, con multiplicación de fuerza y autoajustables.
- Catalizador que reduce las emisiones de escape. (Solo Gas Propano).

## CARACTERÍSTICAS OPCIONALES

- Cómodos controles hidráulicos situados en un reposabrazos totalmente ajustable, que permiten manejar la carga y maniobrar con facilidad.
- Cabina Deluxe.
- Válvulas y conductos hidráulicos para el control de accesorios auxiliares.
- Opción de admisión de aire con prefiltro para adaptar la carretilla a las aplicaciones exigentes.
- Opciones de escape elevado, catalizador y escape con silenciador ciclónico para eliminación de chispas.
- Aviso sobre el nivel de refrigerante, radiador que evita obstrucciones y malla estanca al polvo fácil de limpiar, especial para aplicaciones con presencia de gran cantidad de polvo y suciedad.
- Opciones de ruedas: Ruedas superelásticas y ruedas dobles para disponer de mayor capacidad o para reducir la presión sobre el suelo.
- Sistema de protección para impedir el uso indebido de la transmisión Pro-Shift.
- Frenos de disco bañados en aceite de bajo mantenimiento.





**Aunque son adecuados para las tareas más duras, los modelos de gran tonelaje se manejan como una carretilla pequeña, por lo que son muy fáciles de conducir y de gran eficacia en el lugar de trabajo.**

El volante pequeño, el sistema de dirección hidrostática, el sencillo control hidráulico y los frenos de bajo impacto permiten al operador conducir sin esfuerzo y concentrarse en su labor.

# CONFORT EN TODAS LAS SITUACIONES CABINA INSTALADA DE FÁBRICA

Con nuestra opción de cabina, instalada de fábrica, sus operadores podrán trabajar de manera cómoda y productiva incluso en condiciones meteorológicas extremas. Estas protegen de los elementos externos sin afectar a la visibilidad. En nuestras cabinas se combinan forma y función y se diseñan de modo que la carretilla pueda seguir trabajando a temperaturas extremas o en condiciones de gran humedad.

## **CARACTERÍSTICAS DE LAS CABINAS PANELADAS**

- Luna delantera de vidrio laminado con lava/limpiaparabrisas de 2 velocidades y tejadillo protector.
- Luna trasera de vidrio templado con limpia/lavaparabrisas.
- Puertas de acero con cerradura y ventanilla deslizante en cada puerta. Las puertas están completamente revestidas y el panel del techo está recubierto para reforzar el aislamiento.
- Calefacción integrada.
- Preinstalación del sistema de audio (antena y cableado).





# EXCELENTES COMPONENTES, MÁXIMA FACILIDAD DE MANTENIMIENTO...

La cuidadosa selección de piezas de alta calidad y la atención al detalle en el diseño de todos los componentes hacen de las carretillas elevadoras Cat las más duraderas de su tipo, aunque cada máquina debe recibir siempre un adecuado mantenimiento para que proporcione años de servicio ininterrumpido.

Por esa razón, hemos creado carretillas que permiten un mantenimiento rápido y sencillo.

El acceso a las piezas principales es rápido y despejado, y el capó del motor y las planchas del suelo se pueden retirar con facilidad para realizar tanto el mantenimiento periódico como intervenciones excepcionales.

Todos los puntos de control de mantenimiento se localizan con facilidad. Este es un aspecto que se suele pasar por alto, pero es gracias a él que nuestras carretillas son reconocidas por su productividad y sus bajos costes de explotación.

## **Características diseñadas para incrementar la eficacia del mantenimiento y de las reparaciones**

- Completo tablero de instrumentos
- El sistema de refrigeración de alta capacidad garantiza que el motor funcione correctamente refrigerado proporcionando así una gran durabilidad.
- El eje de la dirección hidrostática contiene pocas piezas móviles para aumentar su duración.
- Las tomas de aire elevadas absorben aire más puro y amplían los intervalos de mantenimiento del filtro de admisión.
- La existencia de piezas intercambiables reduce la necesidad de recambios y los costes de inventario.
- Las bombas de aceite de gran capacidad aumentan la lubricación y la refrigeración para proteger mejor los componentes.



# UNA MARCA EN LA QUE PUEDE CONFIAR...

Desde la década de 1960 producimos carretillas elevadoras diseñadas para durar y construidas para desenvolverse en algunos de los entornos más exigentes del mundo.

Actualmente, esos valores de marca respecto a resistencia, durabilidad y facilidad de mantenimiento son la esencia de nuestra gama completa de carretillas elevadoras y equipos de almacén.

Junto con nuestra red de concesionarios, tenemos la misión de suministrar a los clientes amplias soluciones de manipulación de materiales y una selección de maquinaria rentable. Nuestros recambios tienen un 95% de disponibilidad inmediata, la más elevada del sector y la conexión por internet de los diferentes departamentos de recambios en EE.UU., Singapur y Japón, asegura un servicio auténticamente global.

Ofrecemos una gran variedad de contratos de garantía y mantenimiento que pueden adaptarse a sus necesidades concretas. Nuestros técnicos formados en fábrica responderán con rapidez y eficacia siempre que los necesite, para que su actividad de manipulación de materiales se desarrolle sin incidentes y de manera rentable.

También disponemos de una gama completa de opciones financieras y de alquiler para distribuir los costes de explotación a lo largo del tiempo.

Para los clientes que llevan a cabo operaciones continentales, nuestro departamento internacional de ventas y servicios para flotas pone a disposición las ventajas de la red mundial de Cat Lift Trucks a través de un único punto de contacto.

Para encontrar soluciones rentables o para localizar el concesionario más cercano, póngase en contacto con Cat Lift Trucks, su aliado en la manipulación de materiales.



Sea cual sea el equipo de manejo de materiales que necesite, nuestra red global de concesionarios de Cat Lift Trucks está preparada para ofrecer una solución.

La constante inversión que realizamos para seleccionar, desarrollar y asistir a nuestra red de concesionarios le garantiza no solo los mejores equipos, sino también el mejor servicio, asesoramiento y soporte de la industria.

**LET'S DO THE WORK.™**



VER  
VÍDEOS



DESCARGAR  
NUESTRA APP

[www.catliftruck.com](http://www.catliftruck.com)

© 2026 Logisnext Europe B.V. Todos los derechos reservados. CAT, CATERPILLAR, LET'S DO THE WORK y sus respectivos logotipos, el color "Caterpillar Corporate Yellow", la imagen comercial de "Power Edge" y de Cat "Modern Hex", así como la identidad corporativa y de producto aquí utilizada, son marcas registradas de Caterpillar utilizadas bajo licencia y no pueden utilizarse sin autorización de Caterpillar. Las especificaciones son orientativas y pueden variar en función de las condiciones de uso. Si no se tienen en cuenta todos los factores, el rendimiento puede variar. A la hora de determinar cuál es el mejor producto o solución, deben tenerse en cuenta todos los recursos comerciales pertinentes y también los conocimientos técnicos del distribuidor oficial. Las opciones y los detalles técnicos pueden cambiar sin previo aviso. Aviso legal completo e información actualizada sobre los productos: [www.catliftruck.com](http://www.catliftruck.com).

CSBC2564

(04/26)

**CAT**®