



DP20P3
DP25P3
DP30P3
DP35P3

GP15P
GP18P
GP20CP
GP20P
GP25P
GP30P
GP35P

**FIABILE,
SOLIDE, ROBUSTE...**

CARACTERISTICI TEHNICE
MOTOSTIVUITOARE 1.5 - 3.5 TONE



FIABILE, SOLIDE, ROBUSTE...

GAMA NOASTRĂ DE MOTOSTIVUITOARE MAI MICI OFERĂ O COMBINAȚIE EXCELENTĂ DE PUTERE ȘI PERFORMANȚĂ, CU AVANTAJUL UNUI CONSUM DE COMBUSTIBIL REDUS, CEEA CE LE FACE UȘOR ȘI ECONOMIC DE UTILIZAT.



Din diversitatea de capacități de încărcare, tipuri de caroserie, construcții de catarge și motorizări, puteți cu siguranță să alegeți configurația ideală pentru nevoile dumneavoastră.

Ideale pentru aplicații industriale, stivuitoarele beneficiază de o tracțiune de excepție pe suprafețe înclinate sau alunecoase, cu anvelope solid pneumatice, ce asigură un confort excelent pentru operator.



Cel mai recent motor diesel al nostru din etapa V, cu tehnologia sa avansată de reducere a emisiilor, îndeplinește cele mai severe regulamente UE. Sistemul de avertizare încorporat și procedurile simple de întreținere contribuie la menținerea stivitorului în serviciu și minimizează costurile.



Gama largă de funcții opționale vă permite să adaptați specificațiile stivuitoarelor elevatoare Cat® din dotare la aplicația dumneavoastră. De exemplu, se poate monta un filtru de aer dublu pentru a oferi o protecție sporită a motorului în cadrul aplicațiilor cu mult praf, cum ar fi morile și depozitele de cărămidă, în timp ce opțiunile de cabină montate din fabrică mențin confortul și productivitatea operatorilor în condiții meteorologice extreme.

PREȚ DE PROPRIETATE REDUS

- Tehnicile moderne de proiectare și durabilitatea ridicată a componentelor au prelungit intervalele de service, reducând costurile totale de exploatare.
- Unitatea de comandă controlează toate funcțiile stivuitorului, permițând depanarea și identificarea ușoară a problemelor.
- Ecranul LCD color cu conectivitate Bluetooth oferă informații detaliate privind operarea, starea de întreținere și nivelul de funingine (în cazul modelelor diesel) ale stivuitorului - cu indicarea cerințelor de service care trebuie respectate pentru a preveni perioadele de nefuncționare neașteptate și costurile asociate cu operațiunile de deservire și reparațiile neprogramate.
- Conectivitatea Bluetooth permite conectarea wireless la instrumentul TruckTool în vederea deservirii și autentificarea fără atingere a operatorului, folosind un smartphone.
- Proiectoarele de lucru și blocurile optice față/spate cu leduri reduc consumul de curent și costurile de întreținere.
- Sasiu robust și durabil echipat cu protecție integrală a compartimentului motor împotriva impurităților, apei și prafului.

PRODUCTIVITATE SPORITĂ

- Motor GPL de înaltă tehnologie echipat cu sistem electronic de management, convertizor catalic cu 3 cai pentru cea mai bună performanță, niveluri scăzute ale emisiilor poluante și zgomotului. Acest puternic motor industrial dispune și de un consum eficient de combustibil.
- Configurația complet flotantă a ansamblului transmisiei asigură un centru de greutate coborât, crescând stabilitatea stivuitorului și capacitatea reziduală de ridicare.
- Fiabil, deosebit de performant și controlat electronic, motorul diesel din etapa V funcționează cu niveluri de emisii scăzute și consum de combustibil redus.
- Design-ul compact al gamei permite accesul pe culoare de lucru cu dimensiuni restrânse.
- Caruciorul port furci este echipat cu 6 rulmenți care măresc durabilitatea, în timp ce puternicul sistem hidraulic oferă o viteză de ridicare marită. Construcția solidă a catargului asigură capacități reziduale ridicate împreună cu o manipulare ușoară a sarcinilor mari.
- Cabinele noastre închise, montate ca opțiune în fabrică, protejează de intemperii, fără ca vizibilitatea să fie compromisă. Cabinele noastre îmbină forma cu funcționalitatea, fiind proiectate să mențină în activitate stivuitorul în condiții cu temperaturi extreme și umiditate.

SIGURANȚĂ ȘI ERGONOMIE

- Sistemul de detectare a prezenței operatorului (PDS) previne acționarea comenzilor stivuitorului dacă operatorul nu este așezat pe scaun.
- Nivelul redus de zgomot combinat cu scaunul Grammer ergonomic și confortabil contribuie la menținerea atenției operatorului și reducerea oboselei, în cursul schimburilor de lucru prelungite.
- Comenzile hidraulice ușor de acționat, montate pe o consolă complet reglabilă, asigură o manipulare optimă a încărcăturii și o manevrare ușoară.
- Pedalier tip autoturism pentru o acționare ușoară și ergonomică.
- Volan reglabil cu memorie a pozițiilor, coloană ajustabilă după preferințele operatorului pentru un confort sporit.
- Treaptă joasă, integrată în șasiu, pentru acces facil.
- Buna vizibilitate și ergonomia controalelor măresc confortul operatorului și scad oboseala.
- Manerul cu claxon, situat în partea din spate a cadrului de protecție, mărește siguranța și reduce durerile de spate și oboseala în cazul aplicațiilor cu întoarceri repetitive.



ECHIPAMENTE STANDARD ȘI DOTĂRI OPȚIONALE

GENERALE	DIESEL		GPL			
	DP20-25P3	DP30-35P3	GP15-18P	GP20CP	GP20-25P	GP30-35P
Kit de protecție antipraf	○	○	○	○	○	○
Filtru integrat pentru convertizorul de cuplu	○	○	○	○	○	○
Transmisie burduf cuplaj cardanic	○	○	○	○	○	○
Suport LPG demontat	-	-	○	○	○	○
Suport LPG pivotabil, fără rezervor	-	-	○	○	○	○
Kit de etanșare cilindru de înclinare	-	-	○	○	○	○
Placă de protecție inferioară (sub capac)	●	●	●	●	●	●
Baterie de capacitate mare	-	-	○	○	○	○
Extinctor	○	○	○	○	○	○
Bară echipamente	○	○	○	○	○	○
HIDRAULICE						
Supapă de comandă 3 căi MC	●	●	●	●	●	●
Supapă de comandă 3 căi FC	○	○	○	○	○	○
Supapă de comandă 4 căi MC	○	○	○	○	○	○
Supapă de comandă 4 căi FC	○	○	○	○	○	○
Supapă de comandă 5 căi MC	○	○	-	-	○	○
Supapă de comandă 5 căi FC	○	○	-	-	○	○
Manetă de comandă unică MC	○	○	○	○	○	○
Joystick-uri duble	○	○	○	○	○	○
Funcție de centrare automată a înclinării prin intermediul butonului F2 de pe controlerul finger-tip	○	○	○	○	○	○
Buton cu acțiune dublă F2 pentru deblocare dispozitiv de blocare (* nu poate fi combinat cu comenzi înclinare pe orizontală)	○	○	○	○	○	○
Acumulator hidraulic	○	○	○	○	○	○
CATARG, FURCI ȘI SUPORT						
Catarg liber	○	○	○	○	○	○
Rolă laterală pentru sarcini grele (nu se poate combina cu un sistem de deplasare laterală integral)	○	○	○	○	○	○
Schimbător deplasare laterală 920 mm	-	-	○	○	-	-
Schimbător deplasare laterală 1000 mm	○	○	-	-	○	○
Schimbător integrat deplasare laterală 920 mm	-	-	○	○	-	-
Schimbător integrat deplasare laterală 1000 mm	○	○	○	-	○	○
Poziționar furcă, cu deplasare pe laterală și agățare 920 mm	○	○	○	-	○	○
Poziționar furcă, cu deplasare pe laterală și agățare 1000 mm	○	○	○	-	○	○
Fără furci	○	○	○	○	○	○
ELECTRICE						
Mâner cu claxon pentru marșarier	●	●	●	●	●	●
Limitator de viteză	●	●	●	●	●	●
Kit lămpi de control	○	○	○	○	○	○
Set lumini cu leduri	●	●	●	●	●	●
Lumini de lucru spate cu leduri	○	○	○	○	○	○
Indicator de sarcină	●	●	●	●	●	●
Girofar stroboscopic (portocaliu)	○	○	○	○	○	○
Comutator FNR pe cotiera reglabilă (*Standard la modelele FC)	○	○	○	○	○	○
Spot albastru spate	○	○	○	○	○	○
Lumini pe catarg (disponibil numai cu catarg Triplex)	○	○	-	-	○	○
Port USB	○	○	○	○	○	○
Avertizare de nivel GPL scăzut	-	-	○	○	○	○

● Standard ○ Opționale

Consultați distribuitorul dumneavoastră cu privire la alte echipamente standard și dotări opționale.

ECHIPAMENTE STANDARD ȘI DOTĂRI OPȚIONALE, CONTINUARE

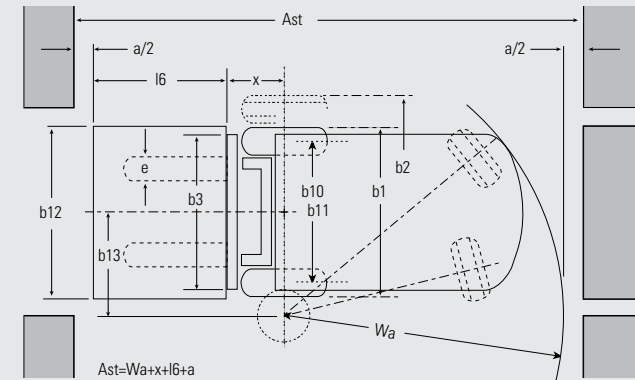
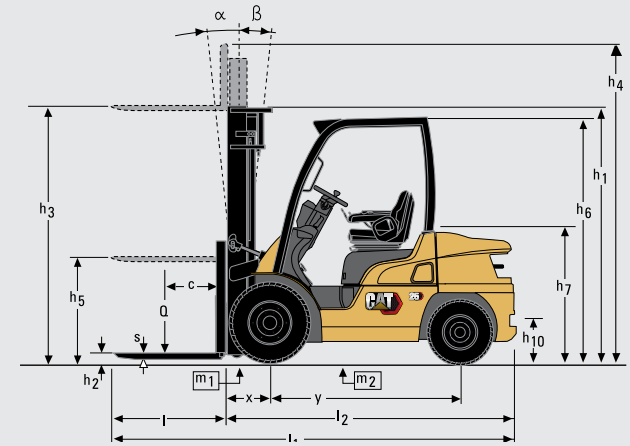
	DIESEL		GPL			
	DP20-25P3	DP30-35P3	GP15-18P	GP20CP	GP20-25P	GP30-35P
CADRU DE PROTECȚIE ȘI CABINĂ						
Scaun de vinil Grammer MSG 65	●	●	●	●	●	●
Scaun textil Grammer MSG 65	○	○	○	○	○	○
Scaun Grammer MSG65 cu dispozitiv de încălzire	○	○	○	○	○	○
Scaun din material textil cu suspensie pneumatică Grammer MSG75	○	○	○	○	○	○
Scaun din vinil cu suspensie pneumatică Grammer MSG75	○	○	○	○	○	○
Oglinzi retrovizoare (indisponibile cu cabina Deluxe)	●	●	●	●	●	●
Coloană de direcție reglabilă cu memorare poziție	●	●	●	●	●	●
Compartiment de depozitare diverse (* indisponibil pentru modele FC)	○	○	○	○	○	○
Protecție împotriva ploii, din material acrilic	○	○	○	○	○	○
Cabina Deluxe	○	○	○	○	○	○
Cabină închisă, cu parbriz cu ștergător + plafon	○	○	-	-	○	○
Lunetă cabină închisă	○	○	-	-	○	○
Uși din PVC cabină închisă, stânga și dreapta	○	○	-	-	○	○
Uși din tablă cabină închisă	○	○	-	-	○	○
ANVELOPE						
Anvelope pneumatice solide	●	●	●	●	●	●
Anvelope pneumatice	○	○	○	-	○	○
Anvelope pneumatice duble solide pe roțile motoare	○	○	-	-	○	○
Anvelope pneumatice duble pe roțile motoare	○	○	-	-	○	○
Anvelope solide fără marcaj	○	○	○	○	○	○
MEDIU						
Filtru de aer monoelement	●	●	-	-	-	-
Filtru de aer cu două elemente	○	○	●	●	●	●
Teavă de eșapament înălțată	○	○	-	-	-	-

● Standard ○ Opționale



Consultați distribuitorul dumneavoastră cu privire la alte echipamente standard și dotări opționale.

Caracteristici			Cat Lift Trucks	Cat Lift Trucks	Cat Lift Trucks	Cat Lift Trucks
			DP20P3	DP25P3	DP30P3	DP35P3
1.1	Producător		Diesel	Diesel	Diesel	Diesel
1.2	Model		Așezat	Așezat	Așezat	Așezat
1.3	Sursa de alimentare		2000	2500	3000	3500
1.4	Modul de operare		500	500	500	500
1.5	Sarcina nominală	Q (kg)	455	460	495	495
1.6	Centrul de greutate al sarcinii	c (mm)	1600	1600	1700	1700
1.8	Distanța până la sarcină, de la axa față până la fața furcilor	x (mm)				
1.9	Ampatament	y (mm)				
Greutatea						
2.1	Masa proprie, fără sarcină / inclusiv bateria (catarg simplex, înălțime de ridicare minimă)	kg	3460	3760	4430	4820
2.2	Încărcare pe axe cu sarcină maximă, față/spate (catarg simplex, înălțime de ridicare minimă)	kg	4670/790	5460/800	6530/900	7240/1080
2.3	Încărcare pe axe fără sarcină, față/spate (catarg simplex, înălțime de ridicare minimă)	kg	1470/1990	1460/2300	1780/2650	1700/3120
Roți, tren rulare						
3.1	Tip anvelopă: V=solid, L=pneumatic, SE=solid pneumatic - față/spate		SE / SE	SE / SE	SE / SE	SE / SE
3.2	Dimensiuni anvelopă, față		7.00-12	7.00-12	28x9-15	250-15
3.3	Dimensiuni anvelopă, spate		6.00-9	6.00-9	6.50-10	6.50-10
3.5	Număr de roți, față/spate (x=motoare)		2x / 2	2x / 2	2x / 2	2x / 2
3.6	Ecartament (centrul anvelopelor), față	b10 (mm)	960	960	1060	1060
3.7	Ecartament (centrul anvelopelor), spate	b11 (mm)	980	980	980	980
Dimensiuni						
4.1	Înclinare catarg, înainte/înapoi	∅ / B °	6/10	6/10	6/10	6/10
4.2	Înălțime cu catarg coborât (a se vedea tabelele)	h1 (mm)	2145	2145	2165	2280
4.3	Înălțime de ridicare liberă (a se vedea tabelele)	h2 (mm)	140	140	140	140
4.4	Înălțime de ridicare (a se vedea tabele)	h3 (mm)	3300	3300	3300	3300
4.5	Înălțime cu catarg ridicat la cota maximă	h4 (mm)	4355	4355	4355	4355
4.7	Înălțimea acoperișului de protecție	h6 (mm)	2145	2145	2165	2175
4.8	Înălțimea la șezutul scaunului	h7 (mm)	940	940	990	990
4.12	Înălțimea la cârligul de remorcare	h10 (mm)	310	310	330	340
4.19	Lungimea totală	l1 (mm)	3555	3630	3805	3865
4.20	Lungime până la fața furcilor (inclusiv grosimea furcii)	l2 (mm)	2485	2560	2735	2795
4.21	Lățime de gabarit	b1 / b2 (mm)	1150 / 1640	1150 / 1640	1275 / 1710	1290 / 1710
4.22	Dimensiuni furci (grosime, lățime, lungime)	s / e / l (mm)	40x100x1100	40x100x1100	45x120x1100	45x120x1100
4.23	Cărucior port-furci conform DIN 15 173 A/B/ no		2A	2A	3A	3A
4.24	Lățimea căruciorului port-furci	b3 (mm)	1000	1000	1000	1000
4.31	Garda la sol sub catarg, cu sarcină	m1 (mm)	115	115	135	150
4.32	Garda la sol la mijlocul ampatamentului, cu sarcină (furcile coborâte)	m2 (mm)	135	135	165	170
4.33	Lățimea coridorului de stivuire cu palet de 1000 x 1200 mm, sarcină transversală	Ast (mm)	3855	3890	4075	4135
4.34a	Lățimea coridorului de stivuire cu palet de 800 x 1200 mm, sarcină transversală	Ast (mm)	3655	3690	3875	3935
4.34b	Lățimea coridorului de stivuire cu palet de 800 x 1200 mm, sarcină longitudinală	Ast (mm)	4055	4090	4275	4335
4.35	Raza de virare	Wa (mm)	2200	2230	2380	2440
4.36	Distanța minimă între centrele de rotație	b13 (mm)	715	715	780	780
Performanță						
5.1	Viteza de deplasare, cu/fără sarcină	km / h	16.5/18.0	16.0/17.5	16.0/17.5	16.5/18.0
5.2	Viteza de ridicare, cu/fără sarcină	m / s	0.61 / 0.64	0.61 / 0.64	0.49 / 0.50	0.41 / 0.42
5.3	Viteza de coborâre, cu/fără sarcină	m / s	0.51 / 0.43	0.51 / 0.43	0.51 / 0.42	0.43 / 0.30
5.5	Forța de tracțiune nominală la cârlig, cu /fără sarcină	N	16200/15900	16100/15800	15800/15800	14800/15000
5.6	Forța de tracțiune maximă la cârlig, cu /fără sarcină (regim de lucru scurt de 5 min)	N	-/-	-/-	-/-	-/-
5.7	Pantă admisibilă, cu/fără sarcină	%	31/52	27/47	22/39	18/33
5.8	Pantă maximă admisibilă, cu/fără sarcină	%	-/-	-/-	-/-	-/-
5.9	Timpul de accelerare (10 metri) cu/fără sarcină	s	-/-	-/-	-/-	-/-
5.10	Frâne de serviciu		Hidraulică	Hidraulică	Hidraulică	Hidraulică
Motor termic						
7.1	Producător / Tip		D04EG	D04EG	D04EG	D04EG
7.2	Putere nominală conform ISO 1585	kW	36.0	36.0	36.0	36.0
7.3	Turația la cuplul maxim conform DIN 70 020	rpm	2250	2250	2250	2250
7.4	Număr de cilindri / cilindree	cm³	4 / 3331	4 / 3331	4 / 3331	4 / 3331
7.6a	Cuplul maxim	Nm	177	177	177	177
7.7a	Cuplul maxim la turația motorului	rpm	1800	1800	1800	1800
Diverse						
8.1	Tipul de comandă		Transmisie automată / 1	Transmisie automată / 1	Transmisie automată / 1	Transmisie automată / 1
10.1	Presiunea maximă de lucru pentru dispozitive auxiliare	bar	180	180	180	180
10.2	Debitul uleiului pentru dispozitive auxiliare	l / min	75	75	73	73
10.7	Nivelul mediu de zgomot la urechea operatorului (EN 12053)	dB (A)	78	78	78	78
10.8	Model cârlig de remorcare/ tip DIN, ref. 15170		Pin	Pin	Pin	Pin



$$Ast = Wa + x + l6 + a$$

Ast = lățimea coridorului de stivuire, cu sarcină

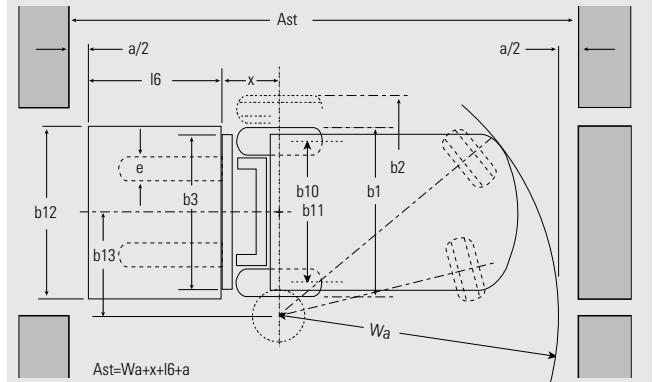
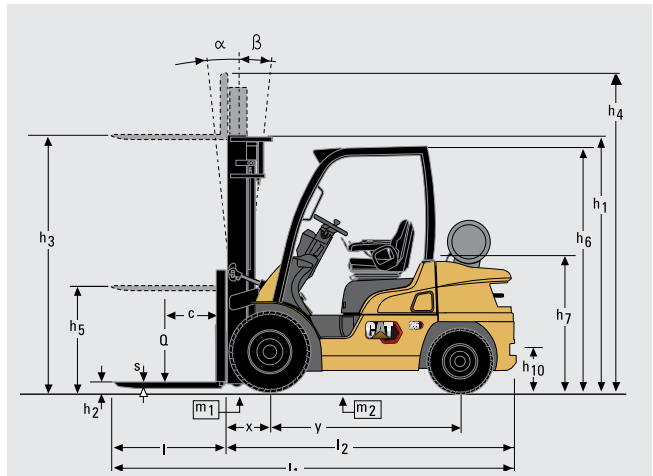
a = distanța de siguranță (200 mm)

l6 = lățime palet (800 sau 1000 mm)

b12 = lungime palet (1200 mm)

Caracteristici		
1.1	Producător	
1.2	Model	
1.3	Sursa de alimentare	
1.4	Modul de operare	
1.5	Sarcina nominală	Q (kg)
1.6	Centrul de greutate al sarcinii	c (mm)
1.8	Distanța până la sarcină, de la axa față până la fața furcilor	x (mm)
1.9	Ampatament	y (mm)
Greutatea		
2.1	Masa proprie, fără sarcină / inclusiv bateria (catarg simplex, înălțime de ridicare minimă)	kg
2.2	Încărcare pe axe cu sarcină maximă, față/spate (catarg simplex, înălțime de ridicare minimă)	kg
2.3	Încărcare pe axe fără sarcină, față/spate (catarg simplex, înălțime de ridicare minimă)	kg
Roți, tren rulare		
3.1	Tip anvelopă: V=solid, L=pneumatic, SE=solid pneumatic - față/spate	
3.2	Dimensiuni anvelopă, față	
3.3	Dimensiuni anvelopă, spate	
3.5	Număr de roți, față/spate (x=motoare)	
3.6	Ecartament (centrul anvelopelor), față	b10 (mm)
3.7	Ecartament (centrul anvelopelor), spate	b11 (mm)
Dimensiuni		
4.1	Înclinare catarg, înainte/napoi	∂ / β °
4.2	Înălțime cu catarg coborât (a se vedea tabelele)	h1 (mm)
4.3	Înălțime de ridicare liberă (a se vedea tabelele)	h2 (mm)
4.4	Înălțime de ridicare (a se vedea tabele)	h3 (mm)
4.5	Înălțime cu catarg ridicat la cota maximă	h4 (mm)
4.7	Înălțimea acoperișului de protecție	h6 (mm)
4.8	Înălțimea la șezutul scaunului	h7 (mm)
4.12	Înălțimea la cârligul de remorcare	h10 (mm)
4.19	Lungimea totală	l1 (mm)
4.20	Lungime până la fața furcilor (inclusiv grosimea furcii)	l2 (mm)
4.21	Lățime de gabarit	b1 / b2 (mm)
4.22	Dimensiuni furci (grosime, lățime, lungime)	s / e / l (mm)
4.23	Cărucior port-furci conform DIN 15 173 A/B/ no	
4.24	Lățimea căruciorului port-furci	b3 (mm)
4.31	Garda la sol sub catarg, cu sarcină	m1 (mm)
4.32	Garda la sol la mijlocul ampatamentului, cu sarcină (furcile coborâte)	m2 (mm)
4.33	Lățimea coridorului de stivuire cu palet de 1000 x 1200 mm, sarcină transversală	Ast (mm)
4.34a	Lățimea coridorului de stivuire cu palet de 800 x 1200 mm, sarcină transversală	Ast (mm)
4.34b	Lățimea coridorului de stivuire cu palet de 800 x 1200 mm, sarcină longitudinală	Ast (mm)
4.35	Raza de virare	Wa (mm)
4.36	Distanța minimă între centrele de rotație	b13 (mm)
Performanță		
5.1	Viteza de deplasare, cu/fără sarcină	km / h
5.2	Viteza de ridicare, cu/fără sarcină	m / s
5.3	Viteza de coborâre, cu/fără sarcină	m / s
5.5	Forța de tracțiune nominală la cârlig, cu / fără sarcină	N
5.6	Forța de tracțiune maximă la cârlig, cu / fără sarcină (regim de lucru scurt de 5 min)	N
5.7	Pantă admisibilă, cu/fără sarcină	%
5.8	Pantă maximă admisibilă, cu/fără sarcină	%
5.9	Timpul de accelerare (10 metri) cu/fără sarcină	s
5.10	Frâne de serviciu	
Motor termic		
7.1	Producător / Tip	
7.2	Putere nominală conform ISO 1585	kW
7.3	Turația la cuplul maxim conform DIN 70 020	rpm
7.4	Număr de cilindri / cilindree	cm³
7.6a	Cuplul maxim	Nm
7.7a	Cuplul maxim la turația motorului	rpm
Diverse		
8.1	Tipul de comandă	
10.1	Presiunea maximă de lucru pentru dispozitive auxiliare	bar
10.2	Debitul uleiului pentru dispozitive auxiliare	l / min
10.7	Nivelul mediu de zgomot la urechea operatorului (EN 12053)	dB (A)
10.8	Model cârlig de remorcare/ tip DIN, ref. 15170	

Cat Lift Trucks	Cat Lift Trucks	Cat Lift Trucks	Cat Lift Trucks	Cat Lift Trucks	Cat Lift Trucks	Cat Lift Trucks
GP15P	GP18P	GP20CP	GP20P	GP25P	GP30P	GP35P
GPL	GPL	GPL	GPL	GPL	GPL	GPL
Așezat	Așezat	Așezat	Așezat	Așezat	Așezat	Așezat
1500	1750	2000	2000	2500	3000	3500
500	500	500	500	500	500	500
400	400	415	455	460	495	495
1400	1400	1400	1600	1600	1700	1700
2490	2690	3010	3300	3600	4240	4630
3510/460	3870/540	4320/660	4600/670	5390/680	6470/770	7180/950
1040/1430	990/1670	1010/1970	1410/1860	1390/2180	1710/2530	1630/3000
SE / SE	SE / SE	SE / SE	SE / SE	SE / SE	SE / SE	SE / SE
6.50-10	6.50-10	6.50-10	7.00-12	7.00-12	28x9-15	250-15
5.00-8	5.00-8	5.00-8	6.00-9	6.00-9	6.50-10	6.50-10
2x / 2	2x / 2	2x / 2	2x / 2	2x / 2	2x / 2	2x / 2
890	890	890	960	960	1060	1060
900	900	900	980	980	980	980
6/10	6/10	6/10	6/10	6/10	6/10	6/10
2140	2140	2140	2145	2145	2165	2280
115	115	115	140	140	140	140
3300	3300	3300	3300	3300	3300	3300
4355	4355	4355	4355	4355	4355	4355
2140	2140	2140	2145	2145	2165	2175
930	930	930	940	940	990	990
290	290	290	310	310	330	340
3330	3370	3425	3555	3630	3805	3865
2260	2300	2355	2485	2560	2735	2795
1065/-	1065/-	1065/-	1150 / 1640	1150 / 1640	1275/1710	1290/1710
35x100x1100	35x100x1100	40x100x1100	40x100x1100	40x100x1100	45x120x1100	45x120x1100
2A	2A	2A	2A	2A	3A	3A
920	920	920	1000	1000	1000	1000
110	110	110	115	115	135	150
135	135	135	135	135	165	170
3550	3580	3635	3855	3890	4075	4135
3350	3380	3435	3655	3690	3875	3935
3750	3780	3835	4055	4090	4275	4335
1950	1980	2020	2200	2230	2380	2440
555	555	555	715	715	780	780
19.0/19.5	19.0/19.5	19.0/19.5	18.5/19.0	18.5/19.0	18.0/18.5	18.5/19.0
0.64 / 0.64	0.64 / 0.64	0.64 / 0.64	0.59 / 0.59	0.59 / 0.59	0.49 / 0.50	0.41 / 0.42
0.52 / 0.44	0.52 / 0.44	0.52 / 0.44	0.51 / 0.43	0.51 / 0.43	0.51 / 0.42	0.43 / 0.30
15800/16100	15700/16100	15600/15900	15700/16100	15600/16100	18400/19000	17500/18200
-/-	-/-	-/-	-/-	-/-	-/-	-/-
44/88	38/77	33/64	31/57	27/51	26/51	22/43
-/-	-/-	-/-	-/-	-/-	-/-	-/-
-/-	-/-	-/-	-/-	-/-	-/-	-/-
Hidraulică	Hidraulică	Hidraulică	Hidraulică	Hidraulică	Hidraulică	Hidraulică
EK21E	EK21E	EK21E	EK21E	EK21E	EK25E	EK25E
43	43	43	43	43	47	47
2700	2700	2700	2700	2700	2700	2700
4 / 2065	4 / 2065	4 / 2065	4 / 2065	4 / 2065	4 / 2488	4 / 2488
161	161	161	161	161	190	190
1800	1800	1800	1800	1800	1600	1600
Transmisie automată / 1	Transmisie automată / 1	Transmisie automată / 1	Transmisie automată / 1	Transmisie automată / 1	Transmisie automată / 1	Transmisie automată / 1
180	180	180	180	180	180	180
60	60	60	73	73	73	73
79	79	79	79	79	79	79
Pin	Pin	Pin	Pin	Pin	Pin	Pin



$Ast = Wa + x + l6 + a$
 $Ast =$ lățimea coridorului de stivuire, cu sarcină
 $a =$ distanța de siguranță (200 mm)
 $l6 =$ lățime palet (800 sau 1000 mm)
 $b12 =$ lungime palet (1200 mm)

GP15P-GP18P					GP15P	GP18P
Catarg Tip	h3	h1	h4	h2/h5	Q @ c = 500mm kg	Q @ c = 500mm kg
	mm	mm	mm	mm		
Simplex	3000	1990	4055	115	1500	1750
	3300	2140	4355	115	1500	1750
	3500	2240	4555	115	1500	1750
	3700	2340	4755	115	1500	1750
	4000	2540	5055	115	1500	1750
	4500	2790	5555	115	1425	1700
	5000	3050	6055	115	1375	1400
	5500	3300	6555	115	850	850
	6000	3550	7055	115	525	525
	Duplex	3000	1995	4055	975	1500
3300		2140	4350	1120	1500	1750
3500		2260	4570	1240	1500	1750
4000		2585	5085	1565	1500	1750
Triplex	3700	1790	4755	770	1500	1750
	4000	1890	5055	870	1450	1750
	4300	1990	5355	970	1425	1700
	4700	2140	5755	1120	1375	1625
	5000	2240	6055	1220	1325	1325
	5500	2430	6555	1410	850	850
	6000	2610	7055	1590	525	525
	6500	2850	7555	1830	350	350
	7000	3050	8055	2030	175	175

GP15P	GP18P
Q @ c = 500mm kg	Q @ c = 500mm kg
1500	1750
1500	1750
1500	1750
1500	1750
1500	1750
1425	1700
1375	1400
850	850
525	525
1500	1750
1500	1750
1500	1750
1500	1750
1500	1750
1450	1750
1425	1700
1375	1625
1325	1325
850	850
525	525
350	350
175	175

DP/GP30P(3)					
Catarg Tip	h3	h1	h4	h2/h5	Q @ c = 500mm kg
	mm	mm	mm	mm	
Simplex	3000	2015	4055	140	3000
	3300	2165	4355	140	3000
	3500	2265	4555	140	3000
	3700	2365	4755	140	3000
	4000	2565	5055	140	3000
	4500	2815	5555	140	3000
	5000	3115	6055	140	2900
	5500	3365	6555	140	2750
	6000	3615	7055	140	2400*
	Duplex	3000	2045	4055	1035
3300		2165	4305	1155	3000
3500		2285	4545	1275	3000
4000		2610	5065	1600	3000
3700		1815	4755	805	3000
4000		1915	5055	905	3000
4300		2015	5355	1005	3000
4700		2165	5755	1155	3000
5000		2265	6055	1255	2900
5500		2435	6555	1425	2750*
Triplex	6000	2605	7055	1595	2200*
	6500	2815	7555	1805	1750*
	7000	3115	8055	2105	1250*

GP20CP						
Catarg Tip	h3	h1	h4	h2/h5	Q @ c = 500mm kg	
	mm	mm	mm	mm		
Simplex	3000	1990	4055	115	2000	
	3300	2140	4355	115	2000	
	3500	2240	4555	115	2000	
	3700	2340	4755	115	2000	
	4000	2540	5055	115	2000	
	4500	2790	5555	115	1950	
	5000	3050	6055	115	1400	
	Duplex	3000	1995	4055	975	2000
		3300	2140	4350	1120	2000
		3500	2260	4570	1240	2000
4000		2585	5085	1565	2000	
Triplex	3700	1790	4755	770	2000	
	4000	1890	5055	870	2000	
	4300	1990	5355	970	1950	
	4700	2140	5755	1120	1900	
	5000	2240	6055	1220	1400	

Catarg: performanțe și capacități

- h1 Înălțime cu catarg coborât
- h2 Înălțime standard de ridicare liberă
- h3 Înălțime standard de ridicare
- h4 Înălțime cu catarg ridicat la cota maximă
- h5 Înălțime liberă de ridicare
- Q Capacitate de ridicare, Sarcina nominală
- c Distanța până la centrul de greutate al sarcinii

DP/GP20P(3)-DP/GP25P(3)					DP/GP20P(3)	DP/GP25P(3)
Catarg Tip	h3	h1	h4	h2/h5	Q @ c = 500mm kg	Q @ c = 500mm kg
	mm	mm	mm	mm		
Simplex	3000	1995	4055	140	2000	2500
	3300	2145	4355	140	2000	2500
	3500	2245	4555	140	2000	2500
	3700	2345	4755	140	2000	2500
	4000	2545	5055	140	2000	2500
	4500	2795	5555	140	2000	2500
	5000	3065	6055	140	1950	2400
	5500	3315	6555	140	1850*	2250*
	6000	3565	7055	140	1800*	2150*
	Duplex	3000	1995	4055	980	2000
3300		2145	4350	1130	2000	2500
3500		2265	4585	1250	2000	2500
4000		2590	5075	1575	2000	2500
Triplex	3700	1795	4755	780	2000	2500
	4000	1895	5055	880	2000	2500
	4300	1995	5355	980	2000	2500
	4700	2145	5755	1130	1950	2400
	5000	2245	6055	1230	1900	2350
	5500	2415	6555	1400	1800	2200*
	6000	2585	7055	1570	1750*	2100*
	6500	2795	7555	1780	1650*	1750*
	7000	3065	8055	2050	1250*	1250*

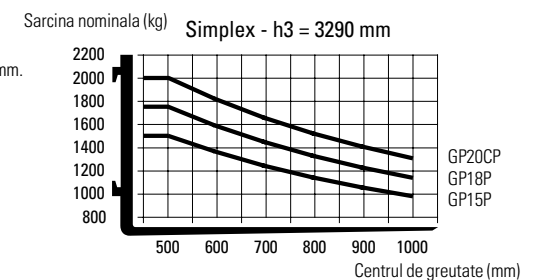
DP/GP20P(3)	DP/GP25P(3)
Q @ c = 500mm kg	Q @ c = 500mm kg
2000	2500
2000	2500
2000	2500
2000	2500
2000	2500
2000	2500
1950	2400
1850*	2250*
1800*	2150*
2000	2500
2000	2500
2000	2500
2000	2500
2000	2500
2000	2500
1950	2400
1900	2350
1800	2200*
1750*	2100*
1650*	1750*
1250*	1250*

DP/GP35P(3)					
Catarg Tip	h3	h1	h4	h2/h5	Q @ c = 500mm kg
	mm	mm	mm	mm	
Simplex	3000	2130	4055	140	3500
	3300	2280	4355	140	3500
	3500	2380	4555	140	3500
	3700	2480	4755	140	3500
	4000	2680	5055	140	3500
	4500	2930	5555	140	3500
	5000	3230	6055	140	3500
	5500	3480	6555	140	3200*
	6000	3730	7055	140	2400*
	Duplex	3000	2180	4065	1170
3300		2300	4355	1290	3500
3500		2445	4555	1435	3500
4000		2765	5055	1755	3500
3700		1930	4755	920	3500
4000		2030	5055	1020	3500
Triplex	4300	2130	5355	1120	3500
	4500				3500
	4700	2280	5755	1270	3500
	5000	2380	6055	1370	3450
	5500	2550	6555	1540	2850*
	6000	2720	7055	1710	2200*
	6500	2930	7555	1920	1750*
	7000	3230	8055	2220	1250*

GP15-20CN

Toate dimensiunile includ cadrul de protecție a sarcinii. În cazul eliminării cadrului de protecție a sarcinii h5 crește cu 410 mm iar h4 scade cu 410 mm.

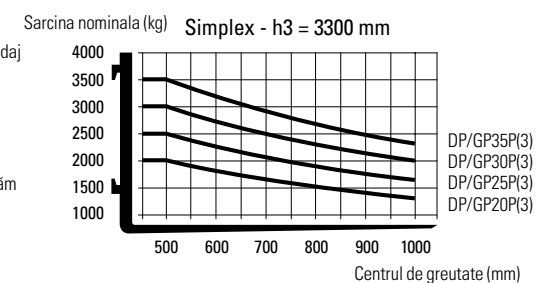
Capacitate funcție de distanța până la sarcină



DP/GP20-35N(3)

Toate dimensiunile includ cadrul de protecție a sarcinii. În cazul eliminării cadrului de protecție a sarcinii h5 crește cu 390 mm (20N(3), 25N(3)), 350 mm (30N(3)), 240 mm (35N(3)) iar h4 scade cu 390 mm (20N(3), 25N(3)), 350 mm (30N(3)), 240 mm (35N(3)).

Capacitate funcție de distanța până la sarcină



Capacitățile sunt valabile pentru anvelope tip bandaj masiv cu profil pneumatic (SE).

* Capacitățile indicate necesită echiparea stivitorului cu roți duble. Pentru informații referitoare la înclinarea spate maximă permisă în vederea atingerii capacităților specificate, vă rugăm consultați dealerul dvs.

info@catliftruck.com | www.catliftruck.com

CRoSC2565(04/26) © 2026 Logisnext Europe B.V. Toate drepturile rezervate. CAT, CATERPILLAR, LETS DO THE WORK siglele acestora și 'Caterpillar Corporate Yellow', 'Power Edge' și Cat 'Modern Hex' trade dress, precum și elementele de identitate ale companiei și ale produselor folosite aici, sunt mărci comerciale ale Caterpillar utilizat sub licență și nu poate fi utilizat fără permisiunea Caterpillar. Specificațiile sunt orientative și pot varia în funcție de condițiile de funcționare. Neevaluarea tuturor factorilor poate duce la abateri de performanță. La identificarea celui mai bun produs sau a celei mai bune soluții trebuie să se țină seama de toate materialele relevante de sprijin pentru vânzări și de expertiza tehnică a distribuitorului oficial. Opțiunile și detaliile tehnice pot fi modificate fără notificare prealabilă. Notificare legală completă și informații actualizate despre produs: www.catliftruck.com



DOWNLOAD
BROCHURE



WATCH
VIDEOS



DOWNLOAD
OUR APP

