

DESEMPENHO INCONTESTÁVEL



EMPILHADORES TÉRMICOS IC 1,5 - 5,5 TONELADAS

CAT[®]

O MELHOR EMPILHADOR PARA CADA TRABALHO....

Cat® Lift Trucks é um dos principais fabricantes de veículos para manuseamento de materiais, incluindo uma variedade de empilhadores térmicos IC que abrangem todas as aplicações – mesmo nos ambientes mais duros. Elegantes, duradouros e bem concebidos, e ainda assim económicos e resistentes, com uma rede de concessionários excelente que prestam apoio local para lhe garantir muitos anos de serviço sem problemas.

Os modelos a diesel têm a potência necessária para fazer face ao desafio das condições exteriores e ciclos de utilização exigentes, enquanto os modelos a GPL são suficientemente flexíveis para a utilização tanto no interior como no exterior. A gama de empilhadores IC de 1,5 a 5,5 toneladas inclui um grande número de funcionalidades que os torna ainda mais fiáveis, com um funcionamento mais económico, mais simples de manter e mais fáceis de utilizar, o que se traduz numa maior produtividade – e rentabilidade – para si.

GAMA DE MODELO A DIESEL

| MODELO | CAPACIDADE (kg) | CENTRO DA CARGA | DISTÂNCIA ENTRE OS EIXOS | PÁG. |
|---------|-----------------|-----------------|--------------------------|------|
| DP20P3 | 2000 | 500 | 1600 | 4 |
| DP25P3 | 2500 | 500 | 1600 | 4 |
| DP30P3 | 3000 | 500 | 1700 | 4 |
| DP35P3 | 3500 | 500 | 1700 | 4 |
| DP40N3 | 4000 | 500 | 1850 | 8 |
| DP45N3 | 4500 | 500 | 2000 | 8 |
| DP50CN3 | 5000 | 500 | 2000 | 8 |
| DP50N3 | 5000 | 600 | 2150 | 8 |
| DP55N3 | 5500 | 600 | 2150 | 8 |

GAMA DE MODELO A GPL

| MODELO | CAPACIDADE (kg) | CENTRO DA CARGA | DISTÂNCIA ENTRE OS EIXOS | PÁG. |
|---------|-----------------|-----------------|--------------------------|------|
| GP15P | 1500 | 500 | 1400 | 12 |
| GP18P | 1750 | 500 | 1400 | 12 |
| GP20CP | 2000 | 500 | 1400 | 12 |
| GP20P | 2000 | 500 | 1600 | 12 |
| GP25P | 2500 | 500 | 1600 | 12 |
| GP30P | 3000 | 500 | 1700 | 12 |
| GP35P | 3500 | 500 | 1700 | 12 |
| GP40N3 | 4000 | 500 | 1850 | 13 |
| GP45N3 | 4500 | 500 | 2000 | 13 |
| GP50CN3 | 5000 | 500 | 2000 | 13 |
| GP50N3 | 5000 | 600 | 2150 | 13 |
| GP55N3 | 5500 | 600 | 2150 | 13 |

MAIS FUNCIONALIDADES, MAIS OPÇÕES...

A tecnologia avançada dos motores oferece um nível de desempenho necessário para responder às necessidades das actividades modernas.

Cada empilhador inclui funcionalidades fáceis de utilizar, características comuns a todos os empilhadores Cat, com uma vasta gama de extras opcionais que lhe permitem escolher a configuração mais adequada às suas necessidades.

FUNCIONALIDADES PADRÃO

- Compartimento do operador ergonómico e confortável para um ambiente de trabalho mais produtivo.
- Acesso fácil de entrada e saída. Degraus baixos .
- Espaço para os pés e para as pernas generoso.
- Banco ajustável de suspensão integral e coluna de direcção reclinável.
- Concepção da protecção superior e dos mastros o que proporciona uma excelente visibilidade para a frente e para cima.
- Transmissão completamente flutuante instalada em apoios de borracha resistentes para um ruído e vibrações reduzidos.
- Ajuste dos travões para uma resposta de travagem com um mínimo de esforço no pedal.
- Alavancas e pedais ergonomicamente posicionados.
- Elevada capacidade residual.

| ÍNDICE | PÁGINA |
|---|--------|
| 1,5 - 3,5 TONELADAS DURADOURO, CONSISTENTE, ROBUSTO | 4 |
| 4,0 - 5,5 TONELADAS DESEMPENHO INCONTESTÁVEL | 8 |
| CONFORTO EM QUALQUER AMBIENTE CABINA MONTADA DE FÁBRICA | 12 |
| COMPONENTES SUPERIORES, MANUTENÇÃO SUPERIOR... | 14 |
| UM NOME EM QUE PODE CONFIAR... | 15 |





TRANSFERIR FICHA
DE ESPECIFICAÇÕES

1,5 - 3,5 TONELADAS DURADOURO, CONSISTENTE, ROBUSTO...

A nossa gama mais pequena de empilhadores IC oferece uma excelente combinação de potência e desempenho com a vantagem de baixo consumo do combustível, tornando-a fácil e económica de utilizar.

Com uma grande variedade de capacidades de carga, tipos de estrutura, designs de mastro e tamanhos de motor, vai certamente encontrar a configuração ideal para as suas necessidades.

Ideal para aplicações industriais, os empilhadores atingem uma tracção excepcional em superfícies inclinadas ou escorregadias, com pneus de borracha maciça que proporcionam um excelente conforto ao operador.

Um sistema de aviso integrado e procedimentos de manutenção simples ajudam a manter o seu empilhador a funcionar e os seus custos ao mínimo.

Uma vasta gama de funcionalidades opcionais permite-lhe adaptar as especificações do seu empilhador Cat® à sua aplicação. Por exemplo, é possível instalar um filtro de ar duplo a fim de proporcionar maior proteção ao motor nas aplicações em ambientes com muito pó, tais como moinhos

e fábricas de tijolos, enquanto as opções do habitáculo instaladas de fábrica mantêm os seus operadores confortáveis e produtivos em condições climáticas extremas.

Os modelos DP estão equipados com os motores a diesel de robustez industrial poderosa, fiáveis e fáceis de manter com emissões de consumo de combustível reduzidos. Com a avançada tecnologia de gases de escape, o nosso motor a diesel de fase V, cumpre os rigorosos regulamentos da UE.

Os modelos GP estão equipados com os motores GCT EK21E e GCT EK25E. Estes motores reconhecidos a GPL extremamente potentes e limpos, com um conversor catalítico de circuito fechado de 3 vias convencional, proporcionam o desempenho e o binário necessário na utilização do empilhador em aplicações exigentes no interior e no exterior.







TRANSFERIR FICHA
DE ESPECIFICAÇÕES

1,5 - 3,5 TONELADAS

Independentemente das expectativas de aplicação, estes modelos compactos motorizados têm merecidamente adquirido um nome que é sinónimo de durabilidade.

O exterior elegante contém um empilhador construído para durar. A entrada de ar elevada, a ventoinha de arrefecimento forte e os filtros de poeira reforçados fazem com que estes veículos se encontrem entre os mais fiáveis no mercado.

As funções adicionais ergonómicas, como o sistema de controlo hidráulico, “fingertip”, é uma ferramenta que lhe dará o retorno do seu investimento.

FUNCIONALIDADES PADRÃO

- Compartimento do operador atractivo com excelente visibilidade panorâmica.
- Motores potentes, fiáveis, fáceis de manter com emissões e consumo de combustível reduzidos.
- O módulo de controlo do veículo gere as várias funções do empilhador e do operador proporcionando uma fácil resolução e identificação exacta dos problemas.
- Filtro de ar ciclónico de elemento duplo com uma entrada de ar elevada que reduz a sua manutenção.
- Transmissões Powershift fáceis de operar e manter.
- Direcção hidrostática para maior produtividade.
- O visor LCD a cores com conectividade Bluetooth fornece informações detalhadas sobre o funcionamento dos empilhadores, o estado de manutenção e o nível de fuligem (gasóleo), com indicação das necessidades de manutenção para evitar paragens inesperadas e custos decorrentes de reparações e manutenção não programadas.
- A conectividade Bluetooth permite a ligação sem fios à TruckTool, para manutenção e autenticação sem contacto do operador através de um smartphone.
- O Sistema de Detecção de Presenças (PDS) impede a operação do empilhador quando o operador não estiver sentado.
- As luzes LED nas luzes de trabalho da parte dianteira e luzes combinadas na parte dianteira/traseira reduzem o consumo de energia e os custos de manutenção.
- Sistema de travagem estilo automóvel e de ajuste automático.
- Travão de estacionamento de acção dupla com alarme sonoro.
- Catalisador que reduz ainda mais as emissões de gases de escape.

FUNCIONALIDADES OPCIONAIS

- Controlos hidráulicos tácteis instalados num apoio para o braço totalmente ajustável para um excelente manuseamento de carga e facilidade de manobrabilidade.
- Cabina Deluxe.
- Vasta gama de mastros.
- Válvulas hidráulicas e tubagem para controlar dispositivos auxiliares.
- Escape elevado.
- Opções de refrigeração, tais como o aviso do nível de líquido de refrigeração, radiador contra obstruções e rede anti-poeiras “fácil de limpar” para fazer face a aplicações em ambientes com poeira e sujidade.
- Opções pneumáticas, tais como pneumáticos de borracha para superfícies especiais e pneumáticos duplos para uma capacidade melhor ou pressão sobre o solo mais baixa.
- Opções de linhas de potência, tais como a protecção do veio de transmissão, aviso de temperatura do conversor de binário e respiradores anti-poeiras especiais.





TRANSFERIR FICHA
DE ESPECIFICAÇÕES

4,0 - 5,5 TONELADAS

Estes modelos de maiores dimensões motorizados foram concebidos para aplicações de trabalhos pesados e são a escolha natural para uso em operações em portos, construção, carga, metal e tijolo. Possuidores de uma resistência e potência excepcionais, manuseiam sem esforço as cargas mais difíceis e pesadas, mesmo quando funcionam com a capacidade total.

Nos modelos a diesel, o motor common rail de fase V robusto e controlado eletronicamente permite que cada cilindro funcione com a máxima eficiência, independentemente da carga e velocidade. Além disso, contribui para uma importante redução do ruído, vibrações, emissões e consumo de combustível.

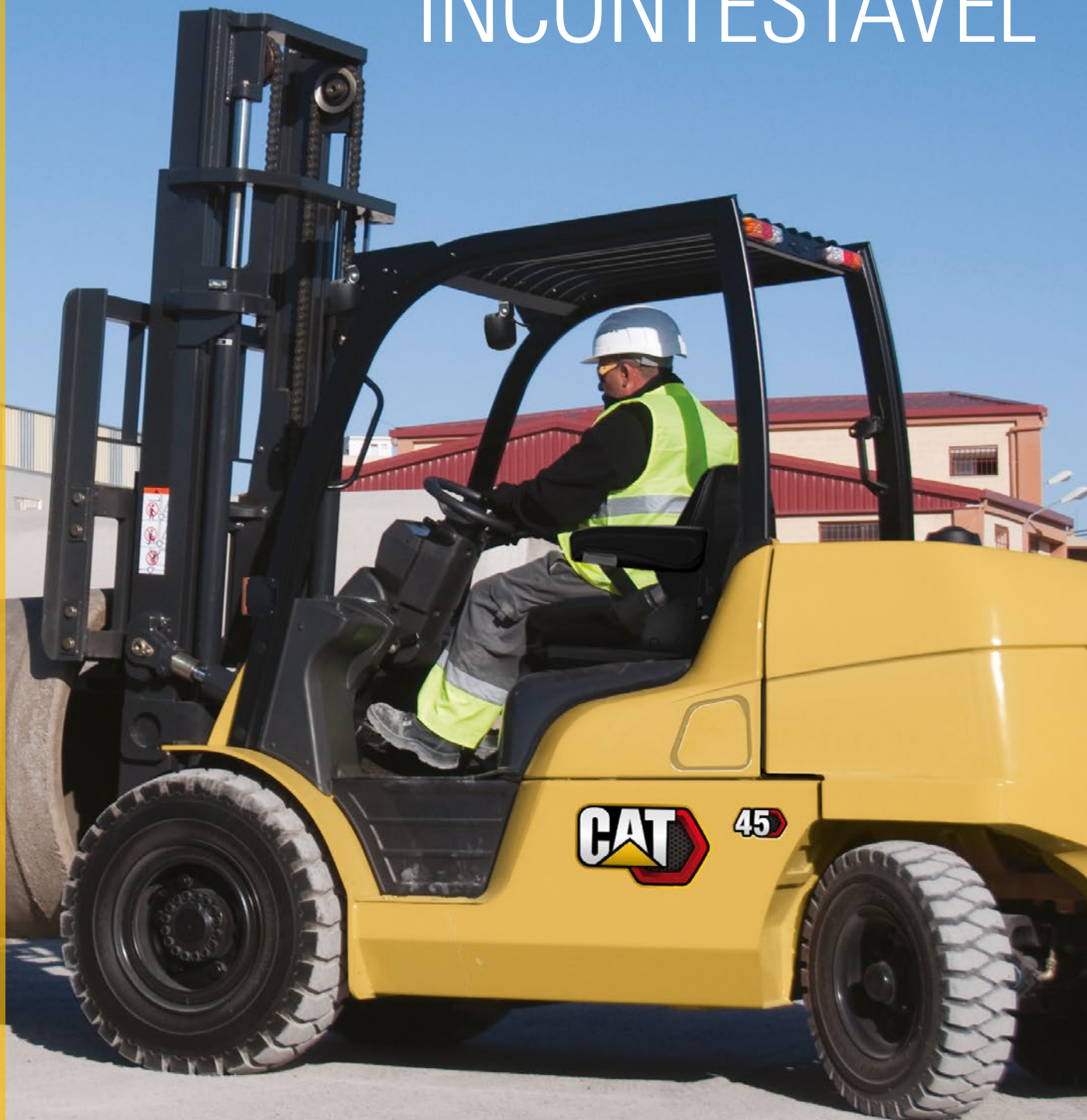
A bomba de combustível rotativa permite uma manutenção fácil enquanto protege o motor.

Os modelos GP40-GP55N estão equipados com um motor a GPL GCT GK45 com conversor catalítico, padrão que proporciona um bom desempenho, uma excelente economia de combustível e baixas emissões, bem como níveis de ruído e vibração reduzidos.

As linhas compactas e suaves de cada modelo garantem que são fáceis de manobrar em espaços exíguos, ao mesmo tempo que asseguram uma boa visibilidade. A excelência da gama é impulsionada com um vasto leque de opções, que lhe permitem ajustar cada empilhador às suas necessidades de trabalho.



DESEMPENHO INCONTESTÁVEL





TRANSFERIR FICHA
DE ESPECIFICAÇÕES

4,0 - 5,5 TONELADAS

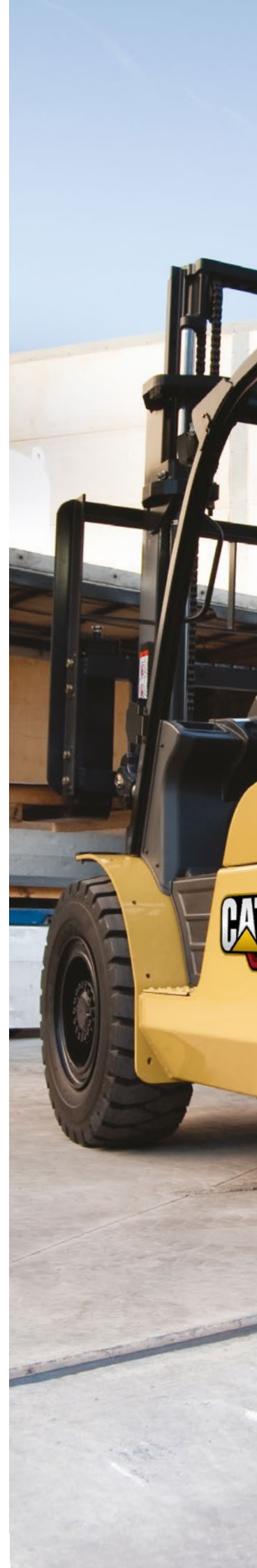
Funcionalidades robustas e qualidade incontestável para responder aos desafios de produtividade no ambiente de trabalho pesado.

FUNCIONALIDADES PADRÃO

- Os motores industriais a diesel de fase V e a GPL de renome e com provas dadas no mercado proporcionam um desempenho excelente.
- Linha de potência completamente flutuante com duas velocidades de marcha-avante e uma de marcha-atrás com uma elevada capacidade de inclinação e velocidade de deslocação.
- Visor LCD multi-funcional com indicadores que fornecem todas as funções de segurança. O visor indica igualmente requisitos de manutenção para evitar tempo de inactividade inesperado e custos devido a manutenção e reparação não programadas.
- Sistema de entrada de ar especialmente posicionado que prolonga a vida útil dos filtros de entrada de ar, reduzindo a sua manutenção.
- PDS+, sistema de detecção de presença que desactiva as funções de transmissão e hidráulicas quando o operador não está sentado no banco.
- Tensor instalado na parte posterior da protecção superior com um botão de buzina que aumenta a segurança e reduz as dores lombares e a fadiga em aplicações com manobras repetidas de marcha-atrás.
- As luzes LED nas luzes de trabalho da parte dianteira e luzes combinadas na parte dianteira/traseira reduzem o consumo de energia e os custos de manutenção.
- Coluna de direcção ajustável para uma operação confortável para uma variedade de operadores.
- Sistema de travagem estilo automóvel com ajuste automático.
- Conversor catalítico para reduzir ainda mais as emissões de gases de escape. (Apenas GPL).

FUNCIONALIDADES OPCIONAIS

- Controlos hidráulicos tácteis instalados num apoio para o braço totalmente ajustável para um excelente manuseamento de carga e facilidade de manobrabilidade.
- Cabina Deluxe.
- Válvulas hidráulicas e tubagem para controlar dispositivos auxiliares.
- Opção de entrada de ar com filtro purificador para adaptar o empilhador a aplicações difíceis.
- Opções de escape elevado, catalisador e escape por catalisador de anti-centelha.
- Opções de arrefecimento de aviso do nível de líquido de refrigeração, radiador contra obstruções e rede anti-poeiras "fácil de limpar" para fazer face a aplicações em ambientes com poeira e sujidade.
- Opções de pneumáticos: pneus de borracha maciça e pneumáticos duplos para uma melhor capacidade ou menor pressão sobre o solo.
- Sistema de protecção contra utilização indevida da transmissão "Pro-Shift".
- Travões de disco em banho de óleo arrefecido de baixa manutenção.





Apesar de suficientemente resistentes para uma tarefa mais árdua, os modelos de maiores dimensões dão-lhe a sensação de estar a manobrar um empilhador pequeno, o que os torna mais fáceis de conduzir e mais eficientes no local de trabalho.

Um volante pequeno, sistema de direcção hidrostática, controlo hidráulico fácil e travões de baixo impacto retiram o esforço da condução, deixando o operador concentrar-se no trabalho que tem em mãos.

CONFORTO EM QUALQUER AMBIENTE

CABINA MONTADA

DE FÁBRICA

Garanta o conforto e a produtividade dos operadores em condições meteorológicas extremas com a nossa opção de cabina montada de fábrica. Protege dos elementos sem prejudicar a visibilidade. As nossas cabinas combinam forma e função e foram concebidas para manter o empilhador a funcionar nas temperaturas mais extremas e em ambientes húmidos.

CARACTERÍSTICAS DAS CABINAS COM PAINEL

- Janela frontal em vidro laminado com 2 limpa-para-brisas e tejadilho com proteção.
- Janela traseira em vidro temperado com limpa-para-brisas.
- Portas em aço com fecho e uma janela deslizante em cada porta. As portas estão totalmente revestidas e o painel do tejadilho está coberto para proporcionar um isolamento ainda melhor.
- Sistema de aquecimento integrado.
- Preparação áudio (antena e fios).





COMPONENTES SUPERIORES, MANUTENÇÃO SUPERIOR...

A selecção cuidadosa de peças de elevada qualidade e a atenção ao detalhe na concepção de cada componente fazem dos empilhadores Cat os mais duradouros que pode adquirir, mas todos os veículos necessitam de manutenção adequada caso se pretenda que proporcionem muitos anos de trabalho ininterrupto.

É por este motivo que tivemos o cuidado de criar empilhadores de manutenção fácil e rápida.

O acesso a todas as peças principais é rápido e sem obstruções, com coberturas de motor e placas de chão que podem ser removidos facilmente para efectuar uma manutenção de rotina não programada.

Todos os pontos de controlo de manutenção podem ser localizados facilmente. Este aspecto de propriedade é frequentemente ignorado mas é o que torna os nossos empilhadores reconhecidos pela sua produtividade e baixos custos operacionais.

Funcionalidades concebidas para melhorar a manutenção e a eficiência de reparação

- Painel de instrumentos global.
- O sistema de elevada capacidade de refrigeração assegura um funcionamento refrigerado e uma vida longa e útil do motor.
- O eixo de direcção hidrostático contém poucas peças móveis para prolongar a vida útil do empilhador.
- A entrada elevada de ar aspira ar mais limpo aumentando os intervalos de manutenção do filtro.
- Partes intermutáveis significam menos necessidade de peças e custos de stock mais reduzidos.
- As bombas de óleo de elevada capacidade aumentam a lubrificação e a refrigeração para proteger componentes.



UM NOME EM QUE PODE CONFIAR...

Desde 1960 que produzimos empilhadores concebidos para durar e construídos para trabalhar em alguns dos ambientes mais difíceis do mundo.

Actualmente, esses valores da marca, robustez, durabilidade e manutenção são a base da nossa gama completa de empilhadores e equipamentos de armazém.

Em conjunto com a nossa rede de concessionários, dedicamo-nos a fornecer soluções de manuseamento de materiais abrangentes e uma selecção de máquinas económicas aos clientes.

A nossa disponibilidade de peças em stock excede os 95%, sendo a mais elevada na indústria e é apoiada pelo acesso on-line aos nossos outros departamentos centralizados nos EUA, Singapura e Japão para fornecer um serviço realmente global.

Oferecemos uma grande variedade de garantias e contratos de manutenção adaptado às suas necessidades específicas. Os técnicos de assistência qualificados da Cat Lift Trucks respondem rápida e eficientemente, sempre que necessário, de modo a manter a sua operação de manuseamento de materiais a funcionar de forma regular e lucrativa.

Para ajudar a distribuir o custo de propriedade, fornecemos igualmente uma gama completa de opções financeiras e de aluguer.

Para clientes com operações continentais, o nosso departamento de "Vendas e serviços de frotas internacionais" oferece os benefícios da rede global da Cat Lift Trucks através de um único ponto de contacto.

Para soluções económicas ou para encontrar o concessionário mais próximo de si, contacte a Cat Lift Trucks, a sua parceira em manuseamento de materiais.



Qualquer que seja o equipamento de movimentação de cargas que necessite, a rede de distribuidores da Cat lift trucks está preparada para lhe oferecer a solução.

O nosso constante investimento na selecção, desenvolvimento e suporte da nossa rede de distribuidores garante que recebe não só o melhor equipamento mas também o melhor serviço, aconselhamento e apoio no seu negócio.

LET'S DO THE WORK.™



**ASSISTIR
A VÍDEOS**



**TRANSFERIR A
NOSSA APLICAÇÃO**

www.catliftruck.com

© Logisnext Europe B.V., 2026. Todos os direitos reservados. CAT, CATERPILLAR, LET'S DO THE WORK, seus respectivos logótipos, "Caterpillar Corporate Yellow", e a identidade visual "Power Edge" e Cat "Modern Hex", assim como a identidade corporativa e de produtos aqui usada, são marcas registradas da Caterpillar usado sob licença e não pode ser usado sem permissão da Caterpillar. As especificações são meramente indicativas e podem variar consoante as condições de funcionamento. A não avaliação de todos os fatores pode resultar em desvios no desempenho. Para identificar os melhores produtos ou soluções, é necessário ter em conta todos os materiais de apoio às vendas relevantes e os conhecimentos técnicos do distribuidor oficial. As opções e os detalhes técnicos podem sofrer alterações sem aviso prévio. Aviso legal completo e informações atualizadas sobre produtos: www.catliftruck.com.

CPBC2564

(04/26)

CAT®