



**TARTÓS,
ROBOSZTUS, ERŐS...**

**DP20P3
DP25P3
DP30P3
DP35P3**

**GP15P
GP18P
GP20CP
GP20P
GP25P
GP30P
GP35P**

MŰSZAKI ADATOK

MOTOROS MEGHAJTÁSÚ TARGONCÁK 1.5 - 3.5 TONNA



TARTÓS, ROBOSZTUS, ERŐS...

ROBBANÓMOTOROS TARGONCÁINK KIS TEHERBÍRÁSÚ SOROZATA KIVÁLÓ TELJESÍTMÉNY ÉS SEBESSÉG PARAMÉTEREKSEL RENDELKEZIK. EZEN KÍVÜL FOGYASZTÁSA IS KEDVEZŐ, MELYNEK KÖVETKEZTÉBEN KÖNNYEN ÉS GAZDASÁGOSAN ÜZEMELTETHETŐ.



A sokféle teherbírás, váz típus, oszlop kialakítás és motorméret között Ön is biztosan megtalálja a saját szükségleteinek leginkább megfelelő konfigurációt.

Ideális jármű ipari feladatokra: a gép nagy vonóerőt képes kifejteni emelkedőn és csúszós felületen egyaránt. A tömör, fűvott méretű abroncsok pedig a kezelő kényelmét biztosítják.



Legújabb Stage V besorolású dízel motorunk fejlett kipufogógáz-kezelési technológiájának köszönhetően megfelel az EU szigorú szabályozásának is. A motor integrált figyelmeztető rendszere és könnyű karbantarthatósága biztosítja, hogy targoncája mindig rendelkezésre álljon, költségei pedig a lehető legkisebbek legyenek.



Opcionális funkciók széles választéka lehetővé teszi, hogy a Cat® emelőtargonca műszaki adatait a saját alkalmazásához igazítsa. Például kettős légszűrő szerelhető be a motor fokozott védelme érdekében, poros környezetben, malmokban, téglagyárakban, a gyárilag felszerelt fülkék pedig szélsőséges időjárási körülmények között is biztosítják a kezelők kényelmét és termelékenységét.

ALACSONYABB FENNTARTÁSI KÖLTSÉG

- A modern tervezési technikák kombinálva a hosszú élettartamú alkatrészekkel nagyobb szerviz intervallumot eredményeznek, mely alacsonyabb fenntartási költséget jelent.
- Járművezérlő modul irányítja a targoncát és a vezetési funkciókat, mely könnyű hibakeresést és hajszálpontos probléma meghatározást tesz lehetővé.
- A színes LCD-kijelző, Bluetooth-kapcsolattal, részletes információkat nyújt a targonca üzemeltetésére, karbantartási állapotára és a koromszintre (dízel) vonatkozóan – a szervizelési igények jelzésével, hogy elkerülhetőek legyenek a nem várt leállások és a terven kívüli szervizelések és javítások miatti költségek.
- A Bluetooth-kapcsolat lehetővé teszi a TruckTool vezeték nélküli csatlakozását, szervizelés és érintésmentes kezelői hitelesítés céljából, okostelefon segítségével.
- A LED égők alkalmazása az első munkalámpánál, valamint az első és hátsó munkatér-megvilágító lámpánál alacsony energiafelhasználást és fenntartási költséget eredményez.
- Robosztus és tartós váz teljes alsó védőburkolattal, ami védi a motorházat portól, víztől és kosztól.

PÁRATLAN TERMELÉKENYSÉG

- Csúcstechnikájú LPG motor elektronikus vezérlő rendszerrel, 3-utas kipufogó katalizátorral, valamint alacsony zaj és kicsocsátási szintekkel. Az erős és tesztelt ipari motor az üzemanyag fogyasztást is hatékonyabbá teszi.
- A rugalmasan felfüggesztett hajtáslánc elrendezés alacsonyabb súlypontot, nagyobb stabilitást és maradék teherbírást eredményez.
- A megbízható, nagy teljesítményű, elektronikus vezérlésű, Stage V besorolású dízelmotor kibocsátási szintje és üzemanyag-fogyasztása egyaránt alacsony.
- A kompakt kivitel lehetővé teszi a sorozat gépeinek szűkebb munkafolyosón történő használatát.
- Az emelőkeret hat csapágya növeli a tartósságot míg a hatékony hidraulika rendszer gyors emelési sebességet biztosít. Az erős torony konstrukció magas maradék teherbírást nyújt könnyű és nehezebb terheknél.
- Opcionális gyári zárt fülkénk védelmet nyújt az elemekkel szemben, ugyanakkor nem rontja a kilátást. Fülkénk egyszerre kínál célszerű formát és funkciót, és lehetővé teszi, hogy a targonca a legszélsőségesebb hőmérsékleti körülmények között, valamint nedves környezetben is működhessen.

BIZTONSÁG ÉS ERGONÓMIA

- A Jelenlét Érzékelő Rendszer (PDS) megakadályozza a targonca működését, ha a targoncakezelő nem tartózkodik a vezetőülésben.
- Az alacsony zajszint, valamint a kényelmes, ergonómikus Grammer ülés miatt a kezelő hosszú munkában is kevésbé fárad el, és jobban koncentrálna a munkára.
- Ujjheggyel működtethető hidraulikus kezelő rendszerrel felszerelt, állítható kartámasz biztosítja az optimális rakománykezelést és a könnyű kezelhetőséget.
- Gépjármű típusú pedál elrendezés könnyű és kényelmes használatot biztosít.
- Állítható kormányoszlop memóriával, mely megjegyzi a kezelő beállításait a kényelmesebb használatért.
- Az alacsony fellépő az alvázon könnyű fel- és leszállást tesz lehetővé.
- A kiváló kilátás és ergonómikusan elhelyezett vezérlőkarok növelik a kényelmet és csökkentik a kezelő terheltségét.
- A bukókeret hátsó részén elhelyezkedő kürttel ellátott kapaszkodó növeli a biztonságot és csökkenti mind a hát erőtétését, mind a fáradságot, különösen olyan applikációkban, ahol ismétlődő tolatás szükséges.



STANDARD FELSZERELTSÉG ÉS OPCIONÁLIS TARTOZÉKOK

ÁLTALÁNOS	DÍZEL		GÁZÜZEMŰ			
	DP20-25P3	DP30-35P3	GP15-18P	GP20CP	GP20-25P	GP30-35P
Porvédő készlet	○	○	○	○	○	○
Vezetékbe épített szűrő a nyomatékváltóhoz	○	○	○	○	○	○
Kardántengely, hajtáslánc védő burkolat	○	○	○	○	○	○
LPG konzol kiserelve	-	-	○	○	○	○
LPG lehajtható konzol, tartály nélkül	-	-	○	○	○	○
Gumiharmonika-készlet billentőhengerhez	-	-	○	○	○	○
Feneklemez (burkolat alatt)	●	●	●	●	●	●
Nagy kapacitású akku	-	-	○	○	○	○
Tűzoltó készülék	○	○	○	○	○	○
Rögzítőrud a felszerelésekhez	○	○	○	○	○	○
HIDRAULIKUS RENDSZER						
3 járatú vezérlőszelep MC	●	●	●	●	●	●
3 járatú vezérlőszelep FC	○	○	○	○	○	○
4 járatú vezérlőszelep MC	○	○	○	○	○	○
4 járatú vezérlőszelep FC	○	○	○	○	○	○
5 járatú vezérlőszelep MC	○	○	-	-	○	○
5 járatú vezérlőszelep FC	○	○	-	-	○	○
Egykaros vezérlőkar MC	○	○	○	○	○	○
Kettős botkormány	○	○	○	○	○	○
Automatikus billentés-központozás az ujjbeggyel kezelhető vezérlőelem F2 gombjával	○	○	○	○	○	○
F2 Kétirányú működtető gomb a bilincs kioldásához (* a Függetlenes billentési szabályozással együtt nem használható)	○	○	○	○	○	○
Hidraulikus nyomástároló	○	○	○	○	○	○
OSZLOP, VILLA ÉS KOCSI						
Különálló oszlop	○	○	○	○	○	○
Oldalgörgő nagy terheléshez (*Beépített oldalirányú eltolóval nem használható együtt)	○	○	○	○	○	○
Oldalmazgató, 920 mm	-	-	○	○	-	-
Oldalmazgató, 1000 mm	○	○	-	-	○	○
Integrált oldalmazgató, 920 mm	-	-	○	○	-	-
Integrált oldalmazgató, 1000 mm	○	○	○	-	○	○
Kampó oldalra váltó villapozicionáló 920 mm	○	○	○	-	○	○
Kampó oldalra váltó villapozicionáló 1000 mm	○	○	○	-	○	○
Villa nélkül	○	○	○	○	○	○
ELEKTROMOS RENDSZER						
Tolatókar kürtgombbal	●	●	●	●	●	●
Sebességkorlátozó	●	●	●	●	●	●
Visszajelző készlet	○	○	○	○	○	○
LED lámpakészlet	●	●	●	●	●	●
LED hátsó munkalámpa	○	○	○	○	○	○
Raksúlyjelző	●	●	●	●	●	●
Villogófény (narancsszínű)	○	○	○	○	○	○
FNR kapcsoló az állítható kartámaszon * (*Az FC modelleknél alapkitétel)	○	○	○	○	○	○
„Kék pont” hátsó fény	○	○	○	○	○	○
Fények az árbocon (csak Triplex árbochoz kapható)	○	○	-	-	○	○
USB-port	○	○	○	○	○	○
Figyelmeztetés alacsony LPG szintre	-	-	○	○	○	○

● Standard ○ Opcionális

Az alapfelszereltséggel és opciókkal kapcsolatos további információért forduljon forgalmazójához.

STANDARD FELSZERELTSÉG ÉS OPCIONÁLIS TARTOZÉKOK - FOLYTATÁS

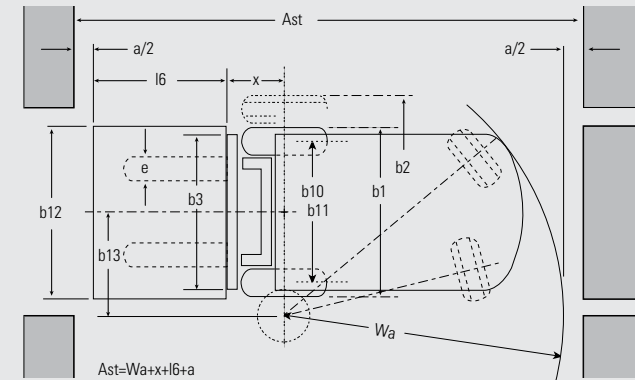
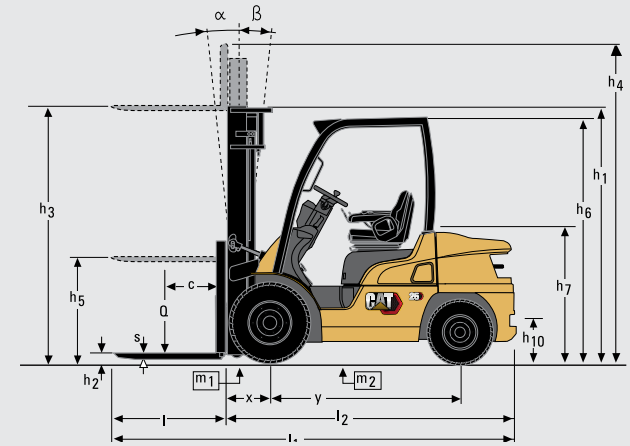
	DÍZEL		GÁZÜZEMŰ			
	DP20-25P3	DP30-35P3	GP15-18P	GP20CP	GP20-25P	GP30-35P
BORULÓKERET ÉS FÜLKE						
Grammer MSG 65 PVC bevonatú ülés	●	●	●	●	●	●
Grammer MSG 65 Szövetbevonatú ülés	○	○	○	○	○	○
Grammer MSG65, fűtött	○	○	○	○	○	○
Grammer MSG75 légrugózás Szövet borítású ülés	○	○	○	○	○	○
Grammer MSG75 légrugózás Vinil borítású ülés	○	○	○	○	○	○
Visszapillantó tükrök (a Deluxe fülke esetén nem elérhető)	●	●	●	●	●	●
Kormányoszlop billentése memóriával	●	●	●	●	●	●
Tálca (* az MC modelleknél nem elérhető)	○	○	○	○	○	○
Akril esővédő	○	○	○	○	○	○
Deluxe fülke	○	○	○	○	○	○
Zárt fülke első szélvédője ablaktörővel + tetővel	○	○	-	-	○	○
Fülkepanel hátsó szélvédő	○	○	-	-	○	○
PVC ajtók zárt fülkéhez, jobb és bal oldal	○	○	-	-	○	○
Fülkepanel acél ajtókkal	○	○	-	-	○	○
GUMIABRONCSOK						
Tömör gumiabroncsok	●	●	●	●	●	●
Fűvott gumiabroncsok	○	○	○	-	○	○
Tömör gumiabroncsok ikerhajtáshoz	○	○	-	-	○	○
Fűvott gumiabroncsok ikerhajtáshoz	○	○	-	-	○	○
Nyomot nem hagyó tömör gumiabroncsok	○	○	○	○	○	○
KÖRNYEZET						
Egybetétes légszűrő	●	●	-	-	-	-
Kétbetétes légszűrő	○	○	●	●	●	●
Emelt magasságú kipufogó	○	○	-	-	-	-



● Standard ○ Opcionális

Az alapszereléssel és opciókkal kapcsolatos további információért forduljon forgalmazójához.

Jellemzők		Cat Lift Trucks DP20P3	Cat Lift Trucks DP25P3	Cat Lift Trucks DP30P3	Cat Lift Trucks DP35P3
1.1	Gyártó				
1.2	Gyártó modell megjelölése				
1.3	Energiaforrás	Dízel	Dízel	Dízel	Dízel
1.4	Működtetés fajtája	Vezetőüléssel	Vezetőüléssel	Vezetőüléssel	Vezetőüléssel
1.5	Teherbírás	2000	2500	3000	3500
1.6	Teherközéppont távolság	500	500	500	500
1.8	Tehertávolság, tengely távolsága a villa homlokikjótól	455	460	495	495
1.9	Tengelytáv	1600	1600	1700	1700
Súly					
2.1	Targonca súlya, terhelés nélkül / beleértve az akkumulátort (simplex oszlop, legkisebb emelési magasság)	3460	3760	4430	4820
2.2	Tengelynyomás maximális terhelés esetén, első/hátsó (simplex oszlop, legkisebb emelési magasság)	4670/790	5460/800	6530/900	7240/1080
2.3	Tengelynyomás, terhelés nélkül, első/hátsó (simplex oszlop, legkisebb emelési magasság)	1470/1990	1460/2300	1780/2650	1700/3120
Kerekek, meghajtás					
3.1	Abroncstípus: V=tömör, L=pneumatikus, SE=tömör pneumatikus - első/hátsó	SE / SE	SE / SE	SE / SE	SE / SE
3.2	Abronc méretek, első	7.00-12	7.00-12	28x9-15	250-15
3.3	Abronc méretek, hátsó	6.00-9	6.00-9	6.50-10	6.50-10
3.5	Kerekek száma, első/hátsó (x=meghajtott)	2x / 2	2x / 2	2x / 2	2x / 2
3.6	Nyomtáv szélesség (abroncsok közepe), első	b10 (mm)	960	960	1060
3.7	Nyomtáv szélesség (abroncsok közepe), hátsó	b11 (mm)	980	980	980
Méretek					
4.1	Oszlop döntés, előre/hátra	∂ / B °	6/10	6/10	6/10
4.2	Magasság leengedett oszloppal (lásd táblázatok)	h1 (mm)	2145	2145	2280
4.3	Szabad emelés (lásd táblázatok)	h2 (mm)	140	140	140
4.4	Emelési magasság (lásd táblázatok)	h3 (mm)	3300	3300	3300
4.5	Teljes magasság, felemelt oszloppal	h4 (mm)	4355	4355	4355
4.7	Magasság a felső védőkeret tetejéig	h6 (mm)	2145	2145	2175
4.8	Úlésmagasság	h7 (mm)	940	940	990
4.12	Vonóhorog magasság	h10 (mm)	310	310	340
4.19	Teljes hosszúság	l1 (mm)	3555	3630	3805
4.20	Hossz a villaszárig (beleértve a villavastagságot)	l2 (mm)	2485	2560	2735
4.21	Teljes szélesség	b1 / b2 (mm)	1150 / 1640	1150 / 1640	1275 / 1710
4.22	Villaméret (vastagság, szélesség, hosszúság)	s / e / l (mm)	40x100x1100	40x100x1100	45x120x1100
4.23	Villaköcs DIN 15 173 A/B/no szerint		2A	2A	3A
4.24	Villaköcsi szélesség	b3 (mm)	1000	1000	1000
4.31	Szabad magasság az oszlop alatt, terhelve	m1 (mm)	115	115	135
4.32	Szabad magasság a tengelytáv közepénél, terhelve (villák leeresztve)	m2 (mm)	135	135	165
4.33	Munkafolyosó szélesség 1000 x 1200 mm-es raklapokkal, keresztben	Ast (mm)	3855	3890	4075
4.34a	Munkafolyosó szélesség 800 x 1200 mm-es raklapokkal, keresztben	Ast (mm)	3655	3690	3875
4.34b	Munkafolyosó szélesség 800 x 1200 mm-es raklapokkal, hosszában	Ast (mm)	4055	4090	4275
4.35	Fordulási sugár	Wa (mm)	2200	2230	2380
4.36	A forgásközéppontok közti minimális távolság	b13 (mm)	715	715	780
Teljesítmény					
5.1	Haladási sebesség terhelve/üresen	km / h	16.5/18.0	16.0/17.5	16.5/18.0
5.2	Emelési sebesség terhelve/üresen	m / s	0.61 / 0.64	0.61 / 0.64	0.49 / 0.50
5.3	Leeresztési sebesség terhelve/üresen	m / s	0.51 / 0.43	0.51 / 0.43	0.51 / 0.42
5.5	Névleges vonórúd húzóerő, terhelve/üresen	N	16200/15900	16100/15800	15800/15800
5.6	Maximális vonórúd húzóerő, terhelve/üresen (5 perc rövid munka)	N	-/-	-/-	-/-
5.7	Lejtőn/emelkedőn való haladás, terhelve/üresen	%	31/52	27/47	22/39
5.8	Maximális lejtőn/emelkedőn való haladás, terhelve/üresen	%	-/-	-/-	-/-
5.9	Gyorsulási idő, terhelve/üresen (10m)	s	-/-	-/-	-/-
5.10	Üzemi fékek (mechanikus/hidraulikus/elektromos/pneumatikus)		Hidraulikus	Hidraulikus	Hidraulikus
Belsőgészítő motor					
7.1	Gyártó / típus		D04EG	D04EG	D04EG
7.2	Névleges teljesítmény ISO 1585**	kW	36.0	36.0	36.0
7.3	Névleges sebesség DIN 70 020 szerint	rpm	2250	2250	2250
7.4	Hengerszám / hengerűrtartalom	cm³	4 / 3331	4 / 3331	4 / 3331
7.6a	Maximális nyomaték	Nm	177	177	177
7.7a	Fordulatszám nyomatékcúcsnál	rpm	1800	1800	1800
Vegyes					
8.1	Mozgásvezérlés típusa		Erőátvitel/ 1	Erőátvitel/ 1	Erőátvitel/ 1
10.1	Szerelvények maximális üzemi nyomása	bar	180	180	180
10.2	Szerelvények olajáramlása	l / min	75	75	73
10.7	Zajszint, középérték a kezelő ülénél (EN 12053)	dB (A)	78	78	78
10.8	Vonóhorog modell / DIN típus, ref. 15170		Pin	Pin	Pin



$$Ast = Wa + x + l_6 + a$$

Ast = Munka-terület szélessége terheléssel

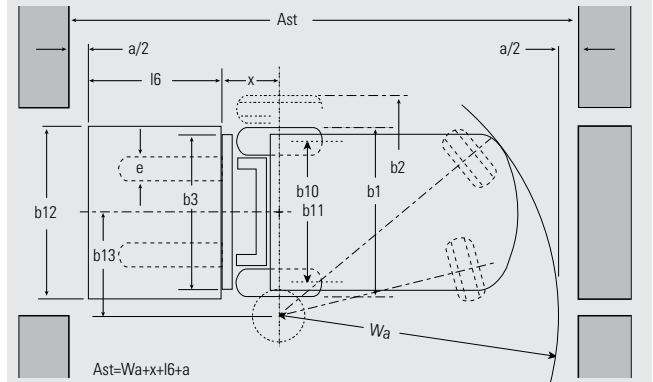
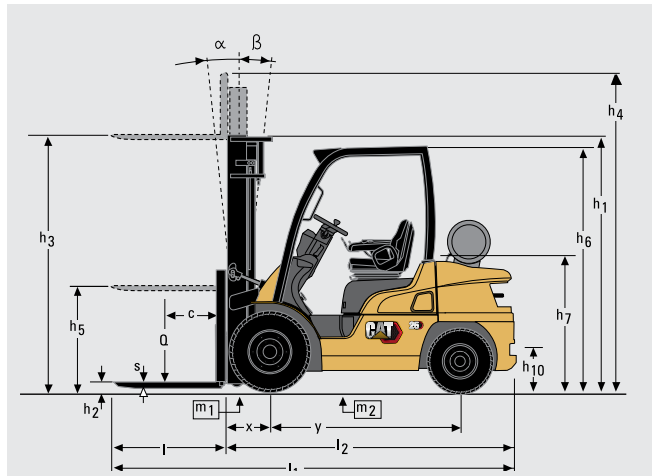
a = Biztonsági távolság (200 mm)

l₆ = Raklap hossza (800 vagy 1000 mm)

b₁₂ = Raklap szélessége (1200 mm)

Jellemzők		
1.1	Gyártó	
1.2	Gyártó modell megjelölése	
1.3	Energiaforrás	
1.4	Működtetés fajtája	
1.5	Teherbírás	Q (kg)
1.6	Teherközéppont távolság	c (mm)
1.8	Teher távolság, tengely távolsága a villa homlokikjától	x (mm)
1.9	Tengelytáv	y (mm)
Súly		
2.1	Targonca súlya, terhelés nélkül / beleértve az akkumulátort (simplex oszlop, legkisebb emelési magasság)	kg
2.2	Tengelynyomás maximális terhelés esetén, első/hátsó (simplex oszlop, legkisebb emelési magasság)	kg
2.3	Tengelynyomás, terhelés nélkül, első/hátsó (simplex oszlop, legkisebb emelési magasság)	kg
Kerekek, meghajtás		
3.1	Abroncstípus: V=tömör, L=pneumatikus, SE=tömör pneumatikus - első/hátsó	
3.2	Abronc méretek, első	
3.3	Abronc méretek, hátsó	
3.5	Kerekek száma, első/hátsó (x=meghajtott)	
3.6	Nyomtáv szélesség (abroncsok közepe), első	b10 (mm)
3.7	Nyomtáv szélesség (abroncsok közepe), hátsó	b11 (mm)
Méretek		
4.1	Oszlopdöntés, előre/hátra	α / β °
4.2	Magasság leengedett oszloppal (lásd táblázatok)	h1 (mm)
4.3	Szabad emelés (lásd táblázatok)	h2 (mm)
4.4	Emelési magasság (lásd táblázatok)	h3 (mm)
4.5	Teljes magasság, felemelt oszloppal	h4 (mm)
4.7	Magasság a felső védőkeret tetejéig	h6 (mm)
4.8	Úlésmagasság	h7 (mm)
4.12	Vonóhorog magasság	h10 (mm)
4.19	Teljes hosszúság	l1 (mm)
4.20	Hossz a villaszárig (beleértve a villavastagságot)	l2 (mm)
4.21	Teljes szélesség	b1 / b2 (mm)
4.22	Villaméretek (vastagság, szélesség, hosszúság)	s / e / l (mm)
4.23	Villaköcsí DIN 15 173 A/B/no szerint	
4.24	Villaköcsí szélesség	b3 (mm)
4.31	Szabad magasság az oszlop alatt, terhelve	m1 (mm)
4.32	Szabad magasság a tengelytáv közepénél, terhelve (villák leeresztve)	m2 (mm)
4.33	Munkafolyosó szélesség 1000 x 1200 mm-es raklapokkal, keresztben	Ast (mm)
4.34a	Munkafolyosó szélesség 800 x 1200 mm-es raklapokkal, keresztben	Ast (mm)
4.34b	Munkafolyosó szélesség 800 x 1200 mm-es raklapokkal, hosszában	Ast (mm)
4.35	Fordulási sugár	Wa (mm)
4.36	A forgásközéppontok közti minimális távolság	b13 (mm)
Teljesítmény		
5.1	Haladási sebesség terhelve/üresen	km / h
5.2	Emelési sebesség terhelve/üresen	m / s
5.3	Leeresztési sebesség terhelve/üresen	m / s
5.5	Névleges vonórúd húzóerő, terhelve/üresen	N
5.6	Maximális vonórúd húzóerő, terhelve/üresen (5 perc rövid munka)	N
5.7	Lejtőn/emelkedőn való haladás, terhelve/üresen	%
5.8	Maximális lejtőn/emelkedőn való haladás, terhelve/üresen	%
5.9	Gyorsulási idő, terhelve/üresen (10m)	s
5.10	Üzemi fékek (mechanikus/hidraulikus/elektromos/pneumatikus)	
Belsőegységű motor		
7.1	Gyártó / típus	
7.2	Névleges teljesítmény ISO 1585**	kW
7.3	Névleges sebesség DIN 70 020 szerint	rpm
7.4	Hengerszám / hengertartalom	cm ³
7.6a	Maximális nyomaték	Nm
7.7a	Fordulatszám nyomatékcúscsúcsnál	rpm
Vegyes		
8.1	Mozgásvezérlés típusa	
10.1	Szerelvények maximális üzemi nyomása	bar
10.2	Szerelvények olajáramlása	l / min
10.7	Zajszint, középérték a kezelő fülénél (EN 12053)	dB (A)
10.8	Vonóhorog modell / DIN típus, ref. 15170	

Cat Lift Trucks	Cat Lift Trucks	Cat Lift Trucks	Cat Lift Trucks	Cat Lift Trucks	Cat Lift Trucks	Cat Lift Trucks
GP15P	GP18P	GP20CP	GP20P	GP25P	GP30P	GP35P
Gázüzemű	Gázüzemű	Gázüzemű	Gázüzemű	Gázüzemű	Gázüzemű	Gázüzemű
Vezetőülések	Vezetőülések	Vezetőülések	Vezetőülések	Vezetőülések	Vezetőülések	Vezetőülések
1500	1750	2000	2000	2500	3000	3500
500	500	500	500	500	500	500
400	400	415	455	460	495	495
1400	1400	1400	1600	1600	1700	1700
2490	2690	3010	3300	3600	4240	4630
3510/460	3870/540	4320/660	4600/670	5390/680	6470/770	7180/950
1040/1430	990/1670	1010/1970	1410/1860	1390/2180	1710/2530	1630/3000
SE / SE	SE / SE	SE / SE	SE / SE	SE / SE	SE / SE	SE / SE
6.50-10	6.50-10	6.50-10	7.00-12	7.00-12	28x9-15	250-15
5.00-8	5.00-8	5.00-8	6.00-9	6.00-9	6.50-10	6.50-10
2x / 2	2x / 2	2x / 2	2x / 2	2x / 2	2x / 2	2x / 2
890	890	890	960	960	1060	1060
900	900	900	980	980	980	980
6/10	6/10	6/10	6/10	6/10	6/10	6/10
2140	2140	2140	2145	2145	2165	2280
115	115	115	140	140	140	140
3300	3300	3300	3300	3300	3300	3300
4355	4355	4355	4355	4355	4355	4355
2140	2140	2140	2145	2145	2165	2175
930	930	930	940	940	990	990
290	290	290	310	310	330	340
3330	3370	3425	3555	3630	3805	3865
2260	2300	2355	2485	2560	2735	2795
1065/-	1065/-	1065/-	1150 / 1640	1150 / 1640	1275/1710	1290/1710
35x100x1100	35x100x1100	40x100x1100	40x100x1100	40x100x1100	45x120x1100	45x120x1100
2A	2A	2A	2A	2A	3A	3A
920	920	920	1000	1000	1000	1000
110	110	110	115	115	135	150
135	135	135	135	135	165	170
3550	3580	3635	3855	3890	4075	4135
3350	3380	3435	3655	3690	3875	3935
3750	3780	3835	4055	4090	4275	4335
1950	1980	2020	2200	2230	2380	2440
555	555	555	715	715	780	780
Hidraulikus	Hidraulikus	Hidraulikus	Hidraulikus	Hidraulikus	Hidraulikus	Hidraulikus
EK21E	EK21E	EK21E	EK21E	EK21E	EK25E	EK25E
43	43	43	43	43	47	47
2700	2700	2700	2700	2700	2700	2700
4 / 2065	4 / 2065	4 / 2065	4 / 2065	4 / 2065	4 / 2488	4 / 2488
161	161	161	161	161	190	190
1800	1800	1800	1800	1800	1600	1600
Erőátvitel/ 1	Erőátvitel/ 1	Erőátvitel/ 1	Erőátvitel/ 1	Erőátvitel/ 1	Erőátvitel/ 1	Erőátvitel/ 1
180	180	180	180	180	180	180
60	60	60	73	73	73	73
79	79	79	79	79	79	79
Pin	Pin	Pin	Pin	Pin	Pin	Pin



$Ast = Wa + x + l6 + a$
 $Ast =$ Munka-terület szélessége teherrel
 $a =$ Biztonsági távolság (200 mm)
 $l6 =$ Raklap hossza (800 vagy 1000 mm)
 $b12 =$ Raklap szélessége (1200 mm)

GP15P-GP18P				
Emelőoszlop típusa	h3	h1	h4	h2/h5
	mm	mm	mm	mm
Simplex	3000	1990	4055	115
	3300	2140	4355	115
	3500	2240	4555	115
	3700	2340	4755	115
	4000	2540	5055	115
	4500	2790	5555	115
	5000	3050	6055	115
	5500	3300	6555	115
	6000	3550	7055	115
	Duplex	3000	1995	4055
3300		2140	4350	1120
3500		2260	4570	1240
4000		2585	5085	1565
Triplex	3700	1790	4755	770
	4000	1890	5055	870
	4300	1990	5355	970
	4700	2140	5755	1120
	5000	2240	6055	1220
	5500	2430	6555	1410
	6000	2610	7055	1590
	6500	2850	7555	1830
	7000	3050	8055	2030

GP15P	GP18P
Q@c=500mm kg	Q@c=500mm kg
1500	1750
1500	1750
1500	1750
1500	1750
1500	1750
1500	1750
1425	1700
1375	1400
850	850
525	525
1500	1750
1500	1750
1500	1750
1500	1750
1500	1750
1450	1750
1425	1700
1375	1625
1325	1325
850	850
525	525
350	350
175	175

DP/GP30P(3)					
Emelőoszlop típusa	h3	h1	h4	h2/h5	Q@c=500mm kg
	mm	mm	mm	mm	kg
Simplex	3000	2015	4055	140	3000
	3300	2165	4355	140	3000
	3500	2265	4555	140	3000
	3700	2365	4755	140	3000
	4000	2565	5055	140	3000
	4500	2815	5555	140	3000
	5000	3115	6055	140	2900
	5500	3365	6555	140	2750
	6000	3615	7055	140	2400*
	Duplex	3000	2045	4055	1035
3300		2165	4305	1155	3000
3500		2285	4545	1275	3000
4000		2610	5065	1600	3000
3700		1815	4755	805	3000
4000		1915	5055	905	3000
4300		2015	5355	1005	3000
4700		2165	5755	1155	3000
5000		2265	6055	1255	2900
5500		2435	6555	1425	2750*
Triplex	6000	2605	7055	1595	2200*
	6500	2815	7555	1805	1750*
	7000	3115	8055	2105	1250*

GP20CP						
Emelőoszlop típusa	h3	h1	h4	h2/h5	Q@c=500mm kg	
	mm	mm	mm	mm	kg	
Simplex	3000	1990	4055	115	2000	
	3300	2140	4355	115	2000	
	3500	2240	4555	115	2000	
	3700	2340	4755	115	2000	
	4000	2540	5055	115	2000	
	4500	2790	5555	115	1950	
	5000	3050	6055	115	1400	
	Duplex	3000	1995	4055	975	2000
		3300	2140	4350	1120	2000
		3500	2260	4570	1240	2000
4000		2585	5085	1565	2000	
Triplex	3700	1790	4755	770	2000	
	4000	1890	5055	870	2000	
	4300	1990	5355	970	1950	
	4700	2140	5755	1120	1900	
	5000	2240	6055	1220	1400	

Emelőoszlop méretei és teherbírása

- h1 Magasság leengedett villával
- h2 Alap szabademelés
- h3 Emelési magasság
- h4 Magasság felemelt villával
- h5 Teljes szabademelés
- Q Emelési teljesítmény, névleges teherbírás
- c Teher középponti távolsága

DP/GP20P(3)-DP/GP25P(3)				
Emelőoszlop típusa	h3	h1	h4	h2/h5
	mm	mm	mm	mm
Simplex	3000	1995	4055	140
	3300	2145	4355	140
	3500	2245	4555	140
	3700	2345	4755	140
	4000	2545	5055	140
	4500	2795	5555	140
	5000	3065	6055	140
	5500	3315	6555	140
	6000	3565	7055	140
	Duplex	3000	1995	4055
3300		2145	4350	1130
3500		2265	4585	1250
4000		2590	5075	1575
Triplex	3700	1795	4755	780
	4000	1895	5055	880
	4300	1995	5355	980
	4700	2145	5755	1130
	5000	2245	6055	1230
	5500	2415	6555	1400
	6000	2585	7055	1570
	6500	2795	7555	1780
	7000	3065	8055	2050

DP/GP20P(3)	DP/GP25P(3)
Q@c=500mm kg	Q@c=500mm kg
2000	2500
2000	2500
2000	2500
2000	2500
2000	2500
2000	2500
1950	2400
1850*	2250*
1800*	2150*
2000	2500
2000	2500
2000	2500
2000	2500
2000	2500
2000	2500
1950	2400
1900	2350
1800	2200*
1750*	2100*
1650*	1750*
1250*	1250*

DP/GP35P(3)					
Emelőoszlop típusa	h3	h1	h4	h2/h5	Q@c=500mm kg
	mm	mm	mm	mm	kg
Simplex	3000	2130	4055	140	3500
	3300	2280	4355	140	3500
	3500	2380	4555	140	3500
	3700	2480	4755	140	3500
	4000	2680	5055	140	3500
	4500	2930	5555	140	3500
	5000	3230	6055	140	3500
	5500	3480	6555	140	3200*
	6000	3730	7055	140	2400*
	Duplex	3000	2180	4065	1170
3300		2300	4355	1290	3500
3500		2445	4555	1435	3500
4000		2765	5055	1755	3500
3700		1930	4755	920	3500
4000		2030	5055	1020	3500
Triplex	4300	2130	5355	1120	3500
	4500				3500
	4700	2280	5755	1270	3500
	5000	2380	6055	1370	3450
	5500	2550	6555	1540	2850*
	6000	2720	7055	1710	2200*
	6500	2930	7555	1920	1750*
	7000	3230	8055	2220	1250*

GP15-20CN

Minden méret tartalmazza a villarács méretét is. Abban az esetben, ha nincs a gépen villarács, a h5 méret 410 mm-rel megnő, míg a h4 méret 410 mm-el csökken.

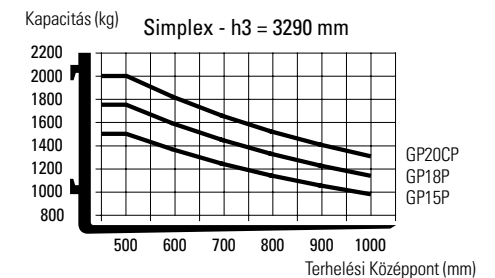
DP/GP20-35N(3)

Minden méret tartalmazza a villarács méretét is. Abban az esetben, ha nincs a gépen villarács, a h5 méret 390 mm-rel (20N(3), 25N(3)), 350 mm-el (30N(3)), 240 mm-el (35N(3)) megnő, míg a h4 méret 390 mm-el (20N(3), 25N(3)), 350 mm-el (30N(3)), 240 mm-el (35N(3)) csökken.

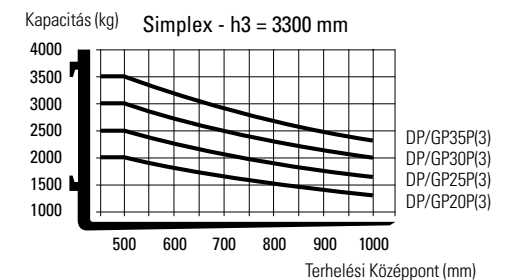
A teherbírások szuperelasztikus gumik (SE) esetén érvényesek.

* A közölt teherbírás igényli a targonca dupla gumiabronccsal történő felszerelését. Tájékoztatóan értékesítójénél a megengedett legnagyobb hátsó dőlésszög értékéről a megadott teherbírás megőrzése érdekében.

Teherbírás a súlypont távolság függvényében



Teherbírás a súlypont távolság függvényében



info@catlifttruck.com | www.catlifttruck.com

CHSC2565(04/26) © 2026 Logisnext Europe B.V. Minden jog fenntartva. A CAT, CATERPILLAR, LETS DO THE WORK Iógoja, a 'Caterpillar Corporate Yellow' és a 'Power Edge' és Cat 'Modern Hex' kereskedelmi arculata, valamint a vállalati és termékeazonosítók a Caterpillar licenc alapján használható, és nem használható a Caterpillar engedélye nélkül. A műszaki adatok tájékoztató jellegűek, és az üzemeltetési körülményektől függően eltérhetnek. Egyes tényezőzt figyelmen kívül hagyása eltéréseket eredményezhet a teljesítményben. A legmegfelelőbb termék vagy megoldás kiválasztásakor figyelembe kell venni a hivatalos forgalmazó összes értékesítést támogató, vonatkozó anyagát és műszaki szakértelmét. A felszereltség és a műszaki adatok előzetes értesítés nélkül változhatnak. Teljes jogi nyilatkozat és naprakész termékinformációk: www.catlifttruck.com.



DOWNLOAD BROCHURE



WATCH VIDEOS



DOWNLOAD OUR APP

