



DP20P3
DP25P3
DP30P3
DP35P3

GP15P
GP18P
GP20CP
GP20P
GP25P
GP30P
GP35P

**RESISTANTS,
PUISSANTS, FIABLES**

SPÉCIFICATIONS

CHARIOTS ÉLEVATEURS THERMIQUES 1.5 - 3.5 TONNES



RÉSISTANTS, PUISSANTS, FIABLES

NOTRE PLUS PETITE GAMME DE CHARIOTS
ÉLÉVATEURS THERMIQUES ALLIE PUISSANCE ET
PERFORMANCE TOUT EN PRÉSERVANT UNE FAIBLE
CONSOMMATION DE CARBURANT, CE QUI REND LEUR
UTILISATION PLUS SIMPLE ET PLUS ÉCONOMIQUE.



Avec toute une variété de capacités de charge, de types de châssis, de conceptions de mâts et de tailles de moteurs, vous êtes assuré de trouver la configuration idéale qui répondra à vos besoins.

Parfaits pour les applications industrielles, ces chariots offrent une traction exceptionnelle en pente et sur les surfaces glissantes, tout comme les PPS (Pneumatiques Pleins Souples) procurent un excellent confort pour le cariste.



Notre dernier moteur diesel Stage V, avec sa technologie de pointe en matière de gaz d'échappement, répond aux réglementations européennes les plus strictes. Son système d'avertissement intégré et ses procédures d'entretien simples contribuent à maintenir votre chariot élévateur opérationnel et réduisent vos coûts.



Une large gamme d'options vous permet d'adapter les caractéristiques de votre chariot élévateur Cat® à votre application. Un double filtre à air, par exemple, peut être installé pour offrir une protection accrue du moteur dans les applications poussiéreuses telles que les moulins et les briqueteries, tandis que les options de poste de conduite montées en usine garantissent le confort et la productivité de vos caristes dans des conditions météorologiques extrêmes.

COÛTS D'EXPLOITATION OPTIMISÉS

- Les techniques de conception modernes des chariots et la durée de vie accrue des composants permettent de réduire les intervalles d'entretiens et d'améliorer ainsi vos coûts d'exploitation.
- L'unité de gestion électronique du chariot (VCM) facilite le diagnostic des pannes et limite les temps d'intervention.
- L'écran LCD couleur avec connectivité Bluetooth fournit des informations détaillées sur le fonctionnement du chariot, l'état d'entretien et le niveau de suie (diesel) - avec indication des besoins de maintenance pour éviter les temps d'arrêt et les coûts imprévus dus à une maintenance et à des réparations non planifiées.
- La connectivité Bluetooth permet une connexion sans fil à TruckTool pour la maintenance et l'authentification sans contact des caristes à l'aide d'un smartphone.
- Les feux de route et phares de travail à LED (diodes électroluminescentes) réduisent la consommation d'énergie et les coûts de maintenance.
- Châssis monobloc solide et résistant équipé d'une plaque (sous châssis) pour protéger le compartiment moteur de la poussière, de l'eau et de la saleté.

UNE PRODUCTIVITÉ SANS ÉGALE

- L'injection électronique de la motorisation GPL combinée au pot catalytique 3 voies de série améliorent sensiblement les performances du chariot :
 - consommation en énergie parmi la plus faible du marché
 - rejets polluants extrêmement faibles
 - faible niveau acoustique aux oreilles du cariste
- La disposition spécifique de la transmission abaisse le centre de gravité du chariot et augmente ainsi sa stabilité et ses capacités résiduelles.
- Le moteur diesel Stage V, fiable, à hautes performances et à commande électronique et faible consommation de carburant, génère de faibles niveaux d'émissions.
- Gamme au design compact conçue pour évoluer dans les espaces confinés et les allées étroites.
- Le tablier d'origine possède 6 galets intégrés dans le mât afin d'améliorer la fiabilité. Par ailleurs, la pompe hydraulique de forte puissance offre une excellente vitesse d'élévation. Enfin, la structure de mât extrêmement rigide permet d'obtenir de fortes capacités résiduelles pour une manutention aisée de charges lourdes.
- Notre habillage cabine en option, monté en usine, vous protège des éléments, sans compromettre votre visibilité. Il est à la fois esthétique et fonctionnel, et conçu pour que vous puissiez continuer de travailler dans les températures les plus extrêmes et dans des environnements humides.

SÉCURITÉ ET ERGONOMIE

- Le système de Détection de Présence (PDS), actif par le contacteur de siège, verrouille les fonctions hydrauliques et de translation si le cariste n'est pas assis sur son siège.
- Le faible niveau de bruit, associé à un siège Grammer ergonomique et confortable, aide l'opérateur à rester concentré et réduit sa fatigue pendant les longues journées de travail.
- Commandes hydrauliques du bout des doigts montées sur un accoudoir réglable pour assurer une précision optimale de manutention des charges.
- Disposition des pédales de type automobile pour une utilisation simple, conviviale et confortable.
- Colonne de direction entièrement ajustable avec mémoire de position.
- Marchepied bas facilitant les accès au chariot.
- La bonne visibilité panoramique associée à la disposition ergonomique de toutes les commandes améliorent le confort et réduisent la fatigue de l'opérateur.
- Une poignée arrière avec avertisseur sonore fixée sur le protège-conducteur améliore la sécurité. D'autre part pour les applications récurrentes en marche arrière, cette poignée réduit considérablement les contraintes du dos et limite la fatigue des caristes.



ÉQUIPEMENTS STANDARD ET OPTIONS

GÉNÉRALITÉS	DIESEL		GAZ PL			
	DP20-25P3	DP30-35P3	GP15-18P	GP20CP	GP20-25P	GP30-35P
Kit de protection contre la poussière	○	○	○	○	○	○
Filtre à huile de transmission	○	○	○	○	○	○
Couvre-joint universel de groupe motopropulseur	○	○	○	○	○	○
Sans support bouteille	-	-	○	○	○	○
Support bouteille basculant vers le bas	-	-	○	○	○	○
Kit de soufflet de vérin d'inclinaison	-	-	○	○	○	○
Plaque de protection sous le châssis	●	●	●	●	●	●
Batterie grande capacité	-	-	○	○	○	○
Extincteur	○	○	○	○	○	○
Barre d'équipement	○	○	○	○	○	○
HYDRAULIQUE						
Distributeur 3 mouvements à leviers mécaniques	●	●	●	●	●	●
Distributeur 3 mouvements à mini-leviers sur accodoir	○	○	○	○	○	○
Distributeur 4 mouvements à leviers mécaniques	○	○	○	○	○	○
Distributeur 4 mouvements à mini-leviers sur accodoir	○	○	○	○	○	○
Distributeur 5 mouvements à leviers mécaniques	○	○	-	-	○	○
Distributeur 5 mouvements à mini-leviers sur accodoir	○	○	-	-	○	○
Levier mécanique de commande unique	○	○	○	○	○	○
Double joystick	○	○	○	○	○	○
Centrage automatique de l'inclinaison via le bouton F2 sur l'accodoir	○	○	○	○	○	○
Bouton double-action F2 pour libération de blocage de charge (* incompatible avec la commande d'inclinaison horizontale)	○	○	○	○	○	○
Accumulateur hydraulique	○	○	○	○	○	○
MÂT, FOURCHES ET BÂTI						
Mât seul	○	○	○	○	○	○
Galets de mât renforcés (non disponible avec TDL intégré)	○	○	○	○	○	○
TDL Rapporté 920mm	-	-	○	○	-	-
TDL Rapporté 1000mm	○	○	-	-	○	○
TDL Intégré 920mm	-	-	○	○	-	-
TDL Intégré 1000mm	○	○	○	-	○	○
Positionneur de fourches à déplacement latéral à crochet 920 mm	○	○	○	-	○	○
Positionneur de fourches à déplacement latéral à crochet 1 000 mm	○	○	○	-	○	○
Sans fourches	○	○	○	○	○	○
ÉLECTRIQUE						
Poignée de recul avec bouton de klaxon	●	●	●	●	●	●
Limiteur de vitesse	●	●	●	●	●	●
Kit d'indicateur	○	○	○	○	○	○
Ensemble d'éclairage à LED	●	●	●	●	●	●
Feu de travail arrière à LED	○	○	○	○	○	○
Indicateur de poids de charge	●	●	●	●	●	●
Feu à éclats (orange)	○	○	○	○	○	○
Sens de marche sur accodoir* (* standard avec mini-leviers)	○	○	○	○	○	○
Feu arrière « bleu »	○	○	○	○	○	○
Feux sur mât (uniquement disponible avec mât Triplex)	○	○	-	-	○	○
Port USB	○	○	○	○	○	○
Avertissement de niveau bas de GPL	-	-	○	○	○	○

● Standard ○ Option

Contactez votre revendeur pour d'autres équipements et options standard.

ÉQUIPEMENTS STANDARD ET OPTIONS (SUITE)

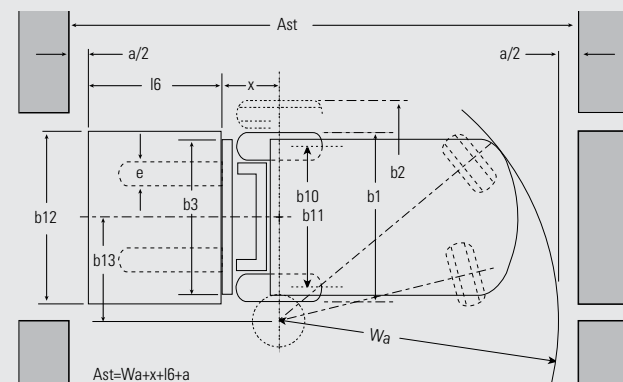
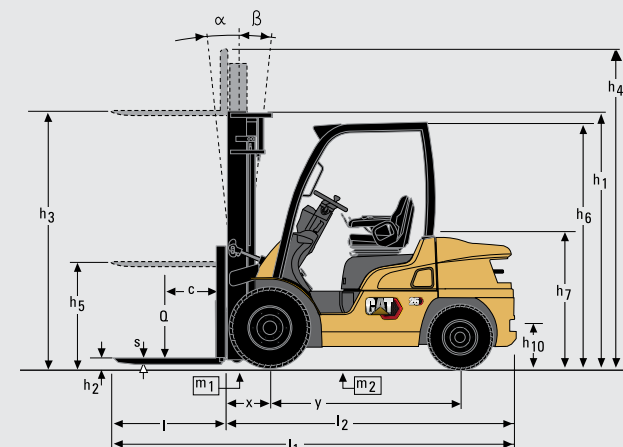
	DIESEL		GAZ PL			
	DP20-25P3	DP30-35P3	GP15-18P	GP20CP	GP20-25P	GP30-35P
PROTÈGE-CONDUCTEUR ET CABINE						
Siège en vinyle MSG 65 Grammer	●	●	●	●	●	●
Siège en tissu MSG 65 Grammer	○	○	○	○	○	○
Grammer MSG65 avec chauffage	○	○	○	○	○	○
Siège Grammer MSG75 à suspension pneumatique avec revêtement en tissu	○	○	○	○	○	○
Siège Grammer MSG75 à suspension pneumatique avec revêtement en vinyle	○	○	○	○	○	○
Rétroviseurs (non disponible avec la cabine Deluxe)	●	●	●	●	●	●
Colonne de direction inclinable avec mémoire de position	●	●	●	●	●	●
Bac de rangement (*non disponible sur les modèles FC)	○	○	○	○	○	○
Pare-pluie en acrylique	○	○	○	○	○	○
Cabine Deluxe	○	○	○	○	○	○
Cabine à panneaux avec pare-brise et essuie-glace + toit	○	○	-	-	○	○
Vitre arrière	○	○	-	-	○	○
Cabine à panneaux avec portes droite et gauche en PVC	○	○	-	-	○	○
Portes en acier	○	○	-	-	○	○
PNEUS						
Pneus Pleins Souples	●	●	●	●	●	●
Pneus Gonflés	○	○	○	-	○	○
Pneus Pleins Souples Jumelés	○	○	-	-	○	○
Pneus Gonflés Jumelés	○	○	-	-	○	○
Pneus pleins non-marquants	○	○	○	○	○	○
ENVIRONNEMENT						
Filtre à air à un élément	●	●	-	-	-	-
Filtre à air à deux éléments	○	○	●	●	●	●
Échappement vertical	○	○	-	-	-	-

● Standard ○ Option



Contactez votre revendeur pour d'autres équipements et options standard.

Caractéristiques		Cat Lift Trucks	Cat Lift Trucks	Cat Lift Trucks	Cat Lift Trucks	
		DP20P3	DP25P3	DP30P3	DP35P3	
1.1	Fabricant (abréviation)					
1.2	Désignation du modèle du fabricant					
1.3	Energie	Diesel	Diesel	Diesel	Diesel	
1.4	Conduite	Assis	Assis	Assis	Assis	
1.5	Capacité de levage	Q (kg)	2000	2500	3000	3500
1.6	Distance au centre de gravité de la charge	c (mm)	500	500	500	500
1.8	Distance de charge, entre l'axe de la roue avant et le talon des fourches	x (mm)	455	460	495	495
1.9	Empattement	y (mm)	1600	1600	1700	1700
Poids						
2.1	Poids du chariot à vide (batteries incluses / Config. mât simplex)	kg	3460	3760	4430	4820
2.2	Charge par essieu avec charge nominale, avant/arrière (Config. mât simplex)	kg	4670/790	5460/800	6530/900	7240/1080
2.3	Charge par essieu à vide, avant/arrière (Config. mât simplex)	kg	1470/1990	1460/2300	1780/2650	1700/3120
Roues, groupe motopropulseur						
3.1	Type de roues : V = bandage, L = pneumatique, SE = pneus pleins souples - avant/arrière	SE / SE	SE / SE	SE / SE	SE / SE	
3.2	Dimensions des pneus, avant	7.00-12	7.00-12	28x9-15	250-15	
3.3	Dimensions des pneus, arrière	6.00-9	6.00-9	6.50-10	6.50-10	
3.5	Nombre de roues - avant/arrière (x = motrices)	2x / 2	2x / 2	2x / 2	2x / 2	
3.6	Voie entraxe des pneus, avant	b10 (mm)	960	960	1060	1060
3.7	Voie entraxe des pneus, arrière	b11 (mm)	980	980	980	980
Dimensions						
4.1	Inclinaison du mât, avant/arrière	∂ / β °	6/10	6/10	6/10	6/10
4.2	Hauteur, mât abaissé	h1 (mm)	2145	2145	2165	2280
4.3	Levée libre standard	h2 (mm)	140	140	140	140
4.4	Hauteur de levage standard	h3 (mm)	3300	3300	3300	3300
4.5	Hauteur hors-tout, mât déployé	h4 (mm)	4355	4355	4355	4355
4.7	Hauteur jusqu'au sommet du protège-conducteur	h6 (mm)	2145	2145	2165	2175
4.8	Hauteur du siège	h7 (mm)	940	940	990	990
4.12	Hauteur du crochet d'attelage	h10 (mm)	310	310	330	340
4.19	Longueur hors tout	l1 (mm)	3555	3630	3805	3865
4.20	Longueur au talon de la fourche	l2 (mm)	2485	2560	2735	2795
4.21	Largeur hors tout	b1 / b2 (mm)	1150 / 1640	1150 / 1640	1275 / 1710	1290 / 1710
4.22	Fourches (épaisseur, largeur, longueur)	s / e / l (mm)	40x100x1100	40x100x1100	45x120x1100	45x120x1100
4.23	Tablier, selon DIN 15 173 A/B/non		2A	2A	3A	3A
4.24	Largeur du tablier porte-fourches	b3 (mm)	1000	1000	1000	1000
4.31	Garde au sol sous le mât, en charge	m1 (mm)	115	115	135	150
4.32	Garde au sol au centre de l'empattement, en charge	m2 (mm)	135	135	165	170
4.33	Largeur d'allée avec palettes de 1000 x 1200 mm, charge croisée	Ast (mm)	3855	3890	4075	4135
4.34a	Largeur d'allée avec palettes de 800 x 1200 mm, charge croisée	Ast (mm)	3655	3690	3875	3935
4.34b	Largeur d'allée avec palettes de 800 x 1200 mm, charge longitudinale	Ast (mm)	4055	4090	4275	4335
4.35	Rayon de braquage	Wa (mm)	2200	2230	2380	2440
4.36	Distance minimale entre les centres de rotation	b13 (mm)	715	715	780	780
Performances						
5.1	Vitesse de translation, en charge/à vide	km / h	16.5/18.0	16.0/17.5	16.0/17.5	16.5/18.0
5.2	Vitesse de levage, en charge/à vide	m / s	0.61 / 0.64	0.61 / 0.64	0.49 / 0.50	0.41 / 0.42
5.3	Vitesse d'abaissement, en charge/à vide	m / s	0.51 / 0.43	0.51 / 0.43	0.51 / 0.42	0.43 / 0.30
5.5	Effort de traction nominal, en charge/à vide	N	16200/15900	16100/15800	15800/15800	14800/15000
5.6	Effort de traction maximal, en charge/à vide (5 min application légère)	N	-/-	-/-	-/-	-/-
5.7	Pente franchissable, en charge/à vide	%	31/52	27/47	22/39	18/33
5.8	Pente franchissable maximale, en charge/à vide	%	-/-	-/-	-/-	-/-
5.9	Durée des accélérations, translation en charge/à vide (0-10m)	s	-/-	-/-	-/-	-/-
5.10	Freins de manœuvres		Hydraulique	Hydraulique	Hydraulique	Hydraulique
Moteurs thermiques						
7.1	Constructeur / Type		D04EG	D04EG	D04EG	D04EG
7.2	Puissance nominale selon ISO 1585	kW	36.0	36.0	36.0	36.0
7.3	Régime nominal selon DIN 70 020	rpm	2250	2250	2250	2250
7.4	Nombre de cylindres / cylindrée	cm³	4 / 3331	4 / 3331	4 / 3331	4 / 3331
7.6a	Couple maximal	Nm	177	177	177	177
7.7a	Couple maximal au régime moteur	rpm	1800	1800	1800	1800
Divers						
8.1	Type de transmission		Automatique	Automatique	Automatique	Automatique
10.1	Pression de travail pour équipements	bar	180	180	180	180
10.2	Débit hydraulique pour équipements	l / min	75	75	73	73
10.7	Niveau sonore, valeur moyenne perçue aux oreilles du cariste (selon EN 12053)	dB (A)	78	78	78	78
10.8	Type de crochet d'attelage / norme DIN type, réf 15170		Pin	Pin	Pin	Pin



$$Ast = Wa + x + l6 + a$$

Ast = Largeur d'allée avec charge

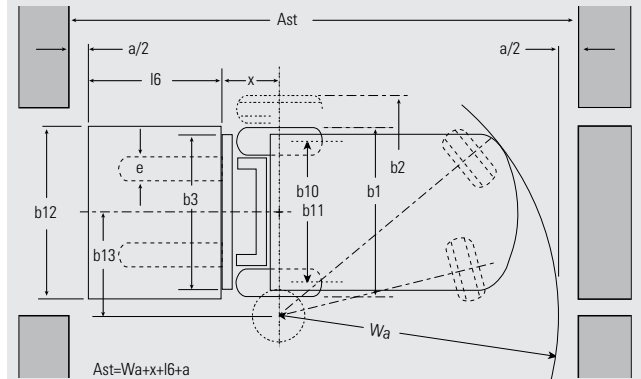
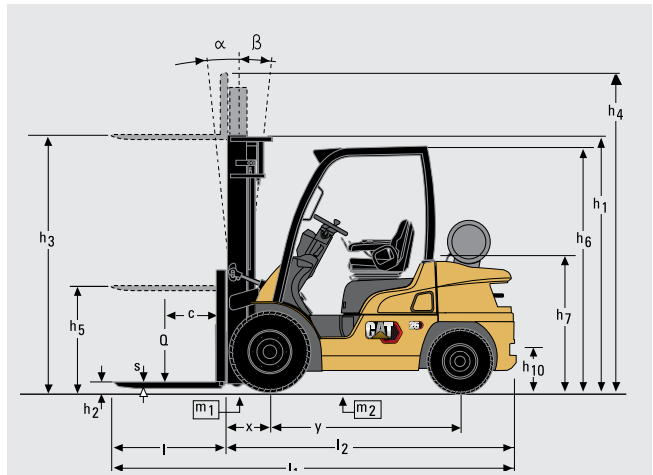
a = Distance de sécurité (200 mm)

l6 = Longueur de palette (800 ou 1000 mm)

b12 = Largeur de palette (1200 mm)

Caractéristiques		
1.1	Fabricant (abréviation)	
1.2	Désignation du modèle du fabricant	
1.3	Energie	
1.4	Conduite	
1.5	Capacité de levage	Q (kg)
1.6	Distance au centre de gravité de la charge	c (mm)
1.8	Distance de charge, entre l'axe de la roue avant et le talon des fourches	x (mm)
1.9	Empattement	y (mm)
Poids		
2.1	Poids du chariot à vide (batteries incluses / Config. mât simplex)	kg
2.2	Charge par essieu avec charge nominale, avant/arrière (Config. mât simplex)	kg
2.3	Charge par essieu à vide, avant/arrière (Config. mât simplex)	kg
Roues, groupe motopropulseur		
3.1	Type de roues : V = bandage, L = pneumatique, SE = pneus pleins souples - avant/arrière	
3.2	Dimensions des pneus, avant	
3.3	Dimensions des pneus, arrière	
3.5	Nombre de roues - avant/arrière (x = motrices)	
3.6	Voie entraxe des pneus, avant	b10 (mm)
3.7	Voie entraxe des pneus, arrière	b11 (mm)
Dimensions		
4.1	Inclinaison du mât, avant/arrière	∂ / β °
4.2	Hauteur, mât abaissé	h1 (mm)
4.3	Levée libre standard	h2 (mm)
4.4	Hauteur de levage standard	h3 (mm)
4.5	Hauteur hors-tout, mât déployé	h4 (mm)
4.7	Hauteur jusqu'au sommet du protège-conducteur	h6 (mm)
4.8	Hauteur du siège	h7 (mm)
4.12	Hauteur du crochet d'attelage	h10 (mm)
4.19	Longueur hors tout	l1 (mm)
4.20	Longueur au talon de la fourche	l2 (mm)
4.21	Largeur hors tout	b1 / b2 (mm)
4.22	Fourches (épaisseur, largeur, longueur)	s / e / l (mm)
4.23	Tablier, selon DIN 15 173 A/B/non	
4.24	Largeur du tablier porte-fourches	b3 (mm)
4.31	Garde au sol sous le mât, en charge	m1 (mm)
4.32	Garde au sol au centre de l'empattement, en charge	m2 (mm)
4.33	Largeur d'allée avec palettes de 1000 x 1200 mm, charge croisée	Ast (mm)
4.34a	Largeur d'allée avec palettes de 800 x 1200 mm, charge croisée	Ast (mm)
4.34b	Largeur d'allée avec palettes de 800 x 1200 mm, charge longitudinale	Ast (mm)
4.35	Rayon de braquage	Wa (mm)
4.36	Distance minimale entre les centres de rotation	b13 (mm)
Performances		
5.1	Vitesse de translation, en charge/à vide	km / h
5.2	Vitesse de levage, en charge/à vide	m / s
5.3	Vitesse d'abaissement, en charge/à vide	m / s
5.5	Effort de traction nominal, en charge/à vide	N
5.6	Effort de traction maximal, en charge/à vide (5 min application légère)	N
5.7	Pente franchissable, en charge/à vide	%
5.8	Pente franchissable maximale, en charge/à vide	%
5.9	Durée des accélérations, translation en charge/à vide (0-10m)	s
5.10	Freins de manœuvres	
Moteurs thermiques		
7.1	Constructeur / Type	
7.2	Puissance nominale selon ISO 1585	kW
7.3	Régime nominal selon DIN 70 020	rpm
7.4	Nombre de cylindres / cylindrée	cm³
7.6a	Couple maximal	Nm
7.7a	Couple maximal au régime moteur	rpm
Divers		
8.1	Type de transmission	
10.1	Pression de travail pour équipements	bar
10.2	Débit hydraulique pour équipements	l / min
10.7	Niveau sonore, valeur moyenne perçue aux oreilles du cariste (selon EN 12053)	dB (A)
10.8	Type de crochet d'attelage / norme DIN type, réf 15170	

Cat Lift Trucks	Cat Lift Trucks	Cat Lift Trucks	Cat Lift Trucks	Cat Lift Trucks	Cat Lift Trucks	Cat Lift Trucks
GP15P	GP18P	GP20CP	GP20P	GP25P	GP30P	GP35P
Gaz PL	Gaz PL	Gaz PL	Gaz PL	Gaz PL	Gaz PL	Gaz PL
Assis	Assis	Assis	Assis	Assis	Assis	Assis
1500	1750	2000	2000	2500	3000	3500
500	500	500	500	500	500	500
400	400	415	455	460	495	495
1400	1400	1400	1600	1600	1700	1700
2490	2690	3010	3300	3600	4240	4630
3510/460	3870/540	4320/660	4600/670	5390/680	6470/770	7180/950
1040/1430	990/1670	1010/1970	1410/1860	1390/2180	1710/2530	1630/3000
SE / SE	SE / SE	SE / SE	SE / SE	SE / SE	SE / SE	SE / SE
6.50-10	6.50-10	6.50-10	7.00-12	7.00-12	28x9-15	250-15
5.00-8	5.00-8	5.00-8	6.00-9	6.00-9	6.50-10	6.50-10
2x / 2	2x / 2	2x / 2	2x / 2	2x / 2	2x / 2	2x / 2
890	890	890	960	960	1060	1060
900	900	900	980	980	980	980
6/10	6/10	6/10	6/10	6/10	6/10	6/10
2140	2140	2140	2145	2145	2165	2280
115	115	115	140	140	140	140
3300	3300	3300	3300	3300	3300	3300
4355	4355	4355	4355	4355	4355	4355
2140	2140	2140	2145	2145	2165	2175
930	930	930	940	940	990	990
290	290	290	310	310	330	340
3330	3370	3425	3555	3630	3805	3865
2260	2300	2355	2485	2560	2735	2795
1065/-	1065/-	1065/-	1150 / 1640	1150 / 1640	1275/1710	1290/1710
35x100x1100	35x100x1100	40x100x1100	40x100x1100	40x100x1100	45x120x1100	45x120x1100
2A	2A	2A	2A	2A	3A	3A
920	920	920	1000	1000	1000	1000
110	110	110	115	115	135	150
135	135	135	135	135	165	170
3550	3580	3635	3855	3890	4075	4135
3350	3380	3435	3655	3690	3875	3935
3750	3780	3835	4055	4090	4275	4335
1950	1980	2020	2200	2230	2380	2440
555	555	555	715	715	780	780
Hydraulique	Hydraulique	Hydraulique	Hydraulique	Hydraulique	Hydraulique	Hydraulique
EK21E	EK21E	EK21E	EK21E	EK21E	EK25E	EK25E
43	43	43	43	43	47	47
2700	2700	2700	2700	2700	2700	2700
4 / 2065	4 / 2065	4 / 2065	4 / 2065	4 / 2065	4 / 2488	4 / 2488
161	161	161	161	161	190	190
1800	1800	1800	1800	1800	1600	1600
Automatique	Automatique	Automatique	Automatique	Automatique	Automatique	Automatique
180	180	180	180	180	180	180
60	60	60	73	73	73	73
79	79	79	79	79	79	79
Pin	Pin	Pin	Pin	Pin	Pin	Pin



$$Ast = Wa + x + l6 + a$$

Ast = Largeur d'allée avec charge

a = Distance de sécurité (200 mm)

l6 = Longueur de palette (800 ou 1000 mm)

b12 = Largeur de palette (1200 mm)

GP15P-GP18P					GP15P	GP18P
Type de Mât	h3	h1	h4	h2/h5	Q @ c = 500mm kg	Q @ c = 500mm kg
	mm	mm	mm	mm		
Simplex	3000	1990	4055	115	1500	1750
	3300	2140	4355	115	1500	1750
	3500	2240	4555	115	1500	1750
	3700	2340	4755	115	1500	1750
	4000	2540	5055	115	1500	1750
	4500	2790	5555	115	1425	1700
	5000	3050	6055	115	1375	1400
	5500	3300	6555	115	850	850
	6000	3550	7055	115	525	525
	Duplex	3000	1995	4055	975	1500
3300		2140	4350	1120	1500	1750
3500		2260	4570	1240	1500	1750
4000		2585	5085	1565	1500	1750
Triplex	3700	1790	4755	770	1500	1750
	4000	1890	5055	870	1450	1750
	4300	1990	5355	970	1425	1700
	4700	2140	5755	1120	1375	1625
	5000	2240	6055	1220	1325	1325
	5500	2430	6555	1410	850	850
	6000	2610	7055	1590	525	525
	6500	2850	7555	1830	350	350
	7000	3050	8055	2030	175	175

GP15P	GP18P
Q @ c = 500mm kg	Q @ c = 500mm kg
1500	1750
1500	1750
1500	1750
1500	1750
1500	1750
1500	1750
1425	1700
1375	1400
850	850
525	525
1500	1750
1500	1750
1500	1750
1500	1750
1500	1750
1450	1750
1425	1700
1375	1625
1325	1325
850	850
525	525
350	350
175	175

DP/GP30P(3)					
Type de Mât	h3	h1	h4	h2/h5	Q @ c = 500mm kg
	mm	mm	mm	mm	
Simplex	3000	2015	4055	140	3000
	3300	2165	4355	140	3000
	3500	2265	4555	140	3000
	3700	2365	4755	140	3000
	4000	2565	5055	140	3000
	4500	2815	5555	140	3000
	5000	3115	6055	140	2900
	5500	3365	6555	140	2750
	6000	3615	7055	140	2400*
	Duplex	3000	2045	4055	1035
3300		2165	4305	1155	3000
3500		2285	4545	1275	3000
4000		2610	5065	1600	3000
3700		1815	4755	805	3000
4000		1915	5055	905	3000
4300		2015	5355	1005	3000
4700		2165	5755	1155	3000
5000		2265	6055	1255	2900
5500		2435	6555	1425	2750*
6000	2605	7055	1595	2200*	
6500	2815	7555	1805	1750*	
7000	3115	8055	2105	1250*	

GP20CP						
Type de Mât	h3	h1	h4	h2/h5	Q @ c = 500mm kg	
	mm	mm	mm	mm		
Simplex	3000	1990	4055	115	2000	
	3300	2140	4355	115	2000	
	3500	2240	4555	115	2000	
	3700	2340	4755	115	2000	
	4000	2540	5055	115	2000	
	4500	2790	5555	115	1950	
	5000	3050	6055	115	1400	
	Duplex	3000	1995	4055	975	2000
		3300	2140	4350	1120	2000
		3500	2260	4570	1240	2000
4000		2585	5085	1565	2000	
Triplex	3700	1790	4755	770	2000	
	4000	1890	5055	870	2000	
	4300	1990	5355	970	1950	
	4700	2140	5755	1120	1900	
	5000	2240	6055	1220	1400	

Caractéristiques et Performances des mâts

- h1 Hauteur, mât abaissé
- h2 Levée libre standard
- h3 Hauteur de levage standard
- h4 Hauteur, mât déployé
- h5 Levée libre complète
- Q Capacité de levage
- c Centre de charge (distance)

DP/GP20P(3)-DP/GP25P(3)					DP/GP20P(3)	DP/GP25P(3)
Type de Mât	h3	h1	h4	h2/h5	Q @ c = 500mm kg	Q @ c = 500mm kg
	mm	mm	mm	mm		
Simplex	3000	1995	4055	140	2000	2500
	3300	2145	4355	140	2000	2500
	3500	2245	4555	140	2000	2500
	3700	2345	4755	140	2000	2500
	4000	2545	5055	140	2000	2500
	4500	2795	5555	140	2000	2500
	5000	3065	6055	140	1950	2400
	5500	3315	6555	140	1850*	2250*
	6000	3565	7055	140	1800*	2150*
	Duplex	3000	1995	4055	980	2000
3300		2145	4350	1130	2000	2500
3500		2265	4585	1250	2000	2500
4000		2590	5075	1575	2000	2500
Triplex	3700	1795	4755	780	2000	2500
	4000	1895	5055	880	2000	2500
	4300	1995	5355	980	2000	2500
	4700	2145	5755	1130	1950	2400
	5000	2245	6055	1230	1900	2350
	5500	2415	6555	1400	1800	2200*
	6000	2585	7055	1570	1750*	2100*
	6500	2795	7555	1780	1650*	1750*
	7000	3065	8055	2050	1250*	1250*

DP/GP20P(3)	DP/GP25P(3)
Q @ c = 500mm kg	Q @ c = 500mm kg
2000	2500
2000	2500
2000	2500
2000	2500
2000	2500
2000	2500
1950	2400
1850*	2250*
1800*	2150*
2000	2500
2000	2500
2000	2500
2000	2500
2000	2500
2000	2500
1950	2400
1900	2350
1800	2200*
1750*	2100*
1650*	1750*
1250*	1250*

DP/GP35P(3)					
Type de Mât	h3	h1	h4	h2/h5	Q @ c = 500mm kg
	mm	mm	mm	mm	
Simplex	3000	2130	4055	140	3500
	3300	2280	4355	140	3500
	3500	2380	4555	140	3500
	3700	2480	4755	140	3500
	4000	2680	5055	140	3500
	4500	2930	5555	140	3500
	5000	3230	6055	140	3500
	5500	3480	6555	140	3200*
	6000	3730	7055	140	2400*
	Duplex	3000	2180	4065	1170
3300		2300	4355	1290	3500
3500		2445	4555	1435	3500
4000		2765	5055	1755	3500
Triplex		3700	1930	4755	920
	4000	2030	5055	1020	3500
	4300	2130	5355	1120	3500
	4500				3500
	4700	2280	5755	1270	3500
	5000	2380	6055	1370	3450
	5500	2550	6555	1540	2850*
	6000	2720	7055	1710	2200*
	6500	2930	7555	1920	1750*
	7000	3230	8055	2220	1250*

GP15-20CN

Toutes les dimensions incluent la hauteur du dossieret de charge. Si le dossieret d'appui de charge n'est pas installé, la valeur h2/h5 augmente de 410 mm, tandis que h4 diminue de 410 mm.

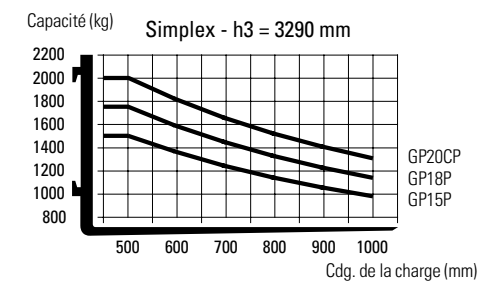
DP/GP20-35N(3)

Toutes les dimensions incluent la hauteur du dossieret de charge. Si le dossieret d'appui de charge n'est pas installé, la valeur h2/h5 augmente de 390 mm (20N(3), 25N(3)), 350 mm (30N(3)), 240 mm (35N(3)), tandis que h4 diminue de 390 mm (20N(3), 25N(3)), 350 mm (30N(3)), 240 mm (35N(3)).

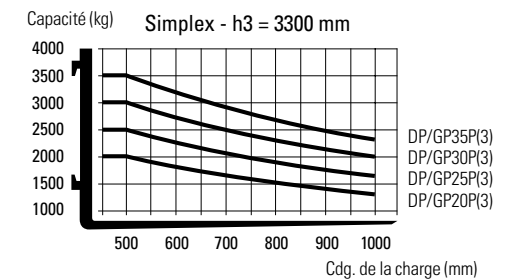
Les capacités mentionnées s'appliquent à un chariot équipé de pneus pleins souples (PPS).

* Les capacités indiquées ci-dessus requièrent l'utilisation de roue en voies jumelées. Consultez votre revendeur pour connaître l'inclinaison arrière maximale autorisée afin d'obtenir les capacités spécifiées.

Capacité/ cdg. de la charge



Capacité/ cdg. de la charge



info@catliftruck.com | www.catliftruck.com

CFSC2565(04/26) © 2026 Logisnext Europe B.V. Tous droits réservés. CAT, CATERPILLAR, LETS DO THE WORK, leurs logos respectifs, «Caterpillar Corporate Yellow», «Power Edge» et Cat «Modern Hex» ainsi que les filiales et identités de produit mentionnées dans ce document sont des marques commerciales de Caterpillar utilisées sous licence qui ne peuvent pas être utilisées sans l'autorisation de Caterpillar. Les caractéristiques sont données à titre indicatif et peuvent varier en fonction des conditions d'utilisation. Si tous les facteurs ne sont pas pris en compte, cela peut entraîner des écarts de performance. Pour déterminer le ou les meilleurs produits/solutions, il convient de prendre en compte l'ensemble des supports d'aide à la vente pertinents ainsi que l'expertise technique du distributeur officiel. Les options et les caractéristiques techniques peuvent être modifiées sans préavis. Mentions légales complètes et informations actualisées sur les produits : www.catliftruck.com.



DOWNLOAD
BROCHURE



WATCH
VIDEOS



DOWNLOAD
OUR APP

