

DP60N3
DP70N3
DP80N3
DP100N3



VOIMAKAS JA KESTÄVÄ

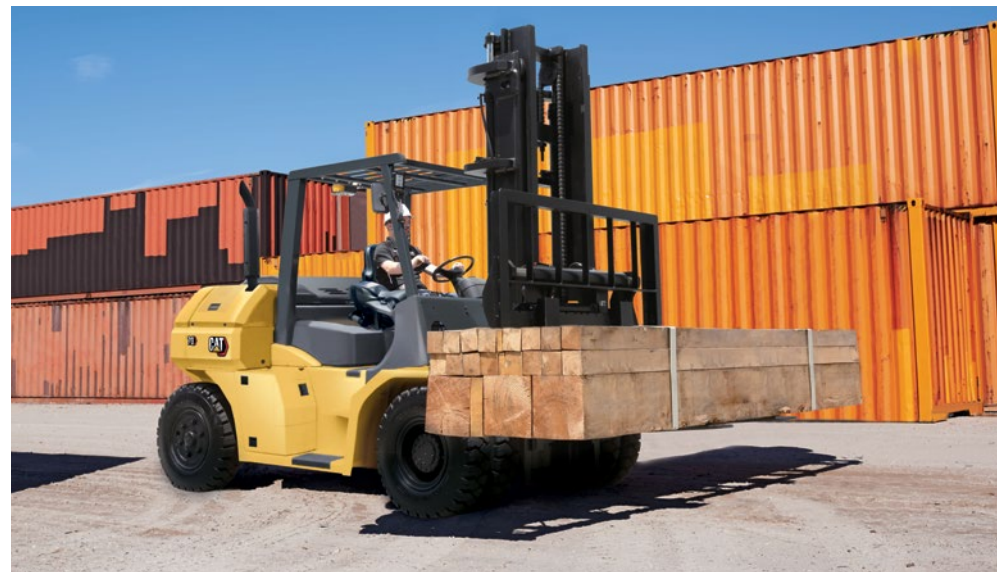
TEKNINEN ERITTELY

POLTTOMOOTTORIKÄYTTÖISET VASTAPAINOTRUKIT 6,0 - 10,0 TONNIA



VOIMAKAS JA KESTÄVÄ

KOSKA TEHONLÄHTEENÄ ON YKSI LUOKKANSÄ VOIMAKKAIMMISTA MOOTTOREISTA, DP60-100N3 UHKUU VOIMAA JA NOPEUTTA. SILLÄ PYSTY Y KÄSITTELEMÄÄN MASSIIVISIA KUORMIA, MUTTA NE EIVÄT HAITTAA SEN VAUHTIA – TÄMÄ ON YKSI TYÖKONEIDEN NOPEIMMISTA JA TEHOKKAIMMISTA MALLEISTA.



Sen 3,8-litrainen yhteispaineruiskutuksella toimiva dieselmoottori tuottaa suuren tehon ilman, että kuljettajan istuimeen välittyy juurikaan tärinää, koska rungon ja moottorin väliin on asennettu pehmustavia materiaaleja.

Saatavilla on valikoima lisälaitteita, mukaan lukien eri kannattimia ja sivusiirtolaitteita.



Tyypillisiä käyttökohteita ovat seuraavat:

- Ahtaus
- Tyhjiin konttien käsittely
- Metalliteollisuus
- Metsäteollisuus
- Betonin, kivimateriaalin, saven ja lasin käsittely
- Teolliset koneet ja laitteet
- Jakelukeskukset
- Tiilien ja kivimateriaalin käsittely

Lisävarusteena saatavassa säädettävässä kyynärnojassa yhdistyy anatominen tuki vapaaseen liikkuvuuteen ja käden täydelliseen asentoon. Siinä on jousiviritteisesti optimoidut, sormenpäällä käytettävät hydrauliset hallintalaitteet.

OMISTAMINEN MAKSAA VÄHEMMÄN

- Voimakas 3,8-litrainen yhteispaineruiskutuksella toimiva dieselmoottori takaa upean suorituskyvyn, nopean kiihdytyksen ja alhaisen polttoaineenkulutuksen.
- Luotettava moottori ja trukin lujarakenteiset osat, jotka kestävät käyttöä ja kulutusta, auttavat pienentämään korjaus- ja huoltolaskuja.
- Kaikkiin osiin pääsee nopeasti ja helposti käsiksi rutiininomaisia tarkastuksia ja kunnossapitotoimia varten, joten trukki on helppo pitää hyvässä käyttökunnossa samalla kun säästetään aikaa ja alennetaan kuluja.

ERINOMAINEN TUOTTAVUUS

- Luokkansa yksi suurimmista nostonopeuksista auttaa työntekijöitä työskentelemään tehokkaammin työvuoron aikana.
- Automaattinen, kaksinopeuksinen Powershift-vaihteisto tarjoaa hallitun, mutta silti voimakkaan kiihdytyksen tuottavuuden maksimoimiseksi.
- Ajoneuvotyyppinen poljinasettelu mahdollistaa helpon ja intuitiivisen käytön.
- Matala astinlauta ja sopivasti sijoitettu kahva tekevät koneeseen ja koneesta pois nousemisesta helppoa.
- Erittäin jäykkä masto ja tarkkaan harkittu rullamekanismi antaa erinomaisen näkyvyyden.
- Pultittomat lattialevyt ovat kätevästi irrotettavissa ilman työkaluja huoltotoimien helpottamiseksi.
- Vakiovarusteluun sisältyvät kestävät LED-valot.
- Lisävarusteena saatava ohjaamo on työntekijöille mukava paikka, joka pitää heidät tehokkaina myös äärimmäisissä lämpötiloissa ja märissä ympäristöissä – huono sää ei siis haittaa näkyvyyttä.

TURVALLISUUS JA ERGONOMIA

- Maston kapeiden kanavien sekä hyvän näkyvyyden antavan korkean suojakaton ansiosta kuljettaja näkee esteettä eteen- ja taaksepäin.
- Läsnäolon tunnistusjärjestelmä (PDS) tuottaa varoitusäänimerkin, jos turvavyö ei ole kiinnitettynä, ja estää kaikki ajo- ja hydrauliset liikkeet, jos kuljettaja ei ole kunnolla istuma-asennossa.
- Peruutussummeri kuuluu vakiovarusteisiin.
- Kätevään kohtaan sijoitetut tukitangot ja astinlaudat helpottavat ohjaamoon nousemista.
- Ergonomisesti muotoiltu, selkänojapehmuksella varustettu Grammer-istuin antaa optimaalisen tuen sivusuunnassa ja lisää kuljettajan mukavuutta.

LISÄVARUSTEET

- Saatavilla laaja valikoima lisälaitteita
- Ohjaamo
- Sormenpäillä käytettävät hydrauliset hallintalaitteet ja säädettävä kyynärnoja
- Nopeusmittari
- Tilan valvonta
- Momentinmuuntimen öljyn lämpötila-/painemittari
- Saatavilla yksilöllisiin vaatimuksiin sopivia renkaita
- Erilaisia etu- ja takatyövaloratkaisuja

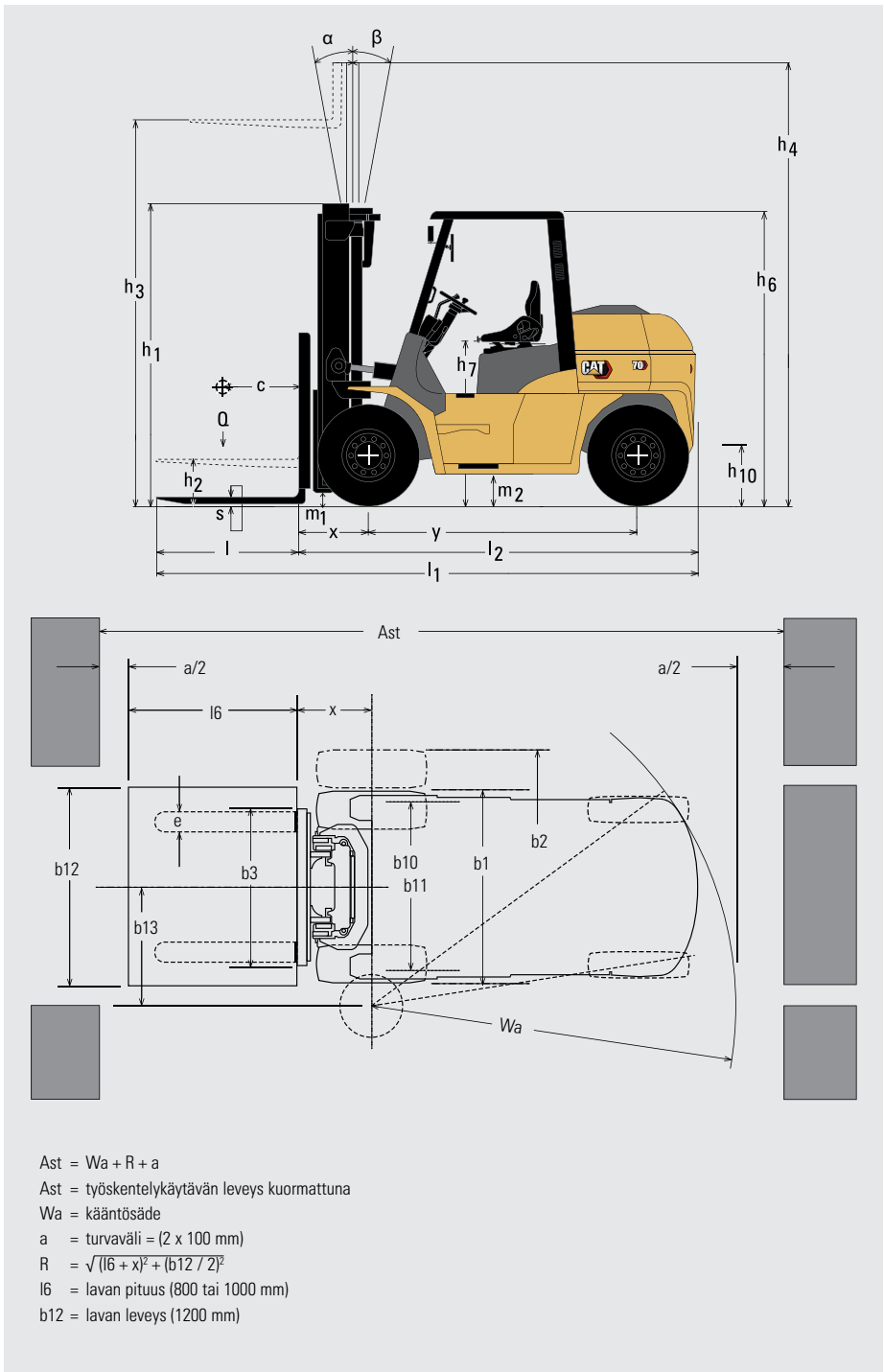


VAKIOVARUSTEET JA LISÄVARUSTEET

	DIESEL			
	DP60N3	DP70N3	DP80N3	DP100N3
YLEISET LISÄVARUSTEET				
Pressukatto	○	○	○	○
Kuljettajansuojan/turvakatoksen poisto	○	○	○	○
2 peruutuspeiliä (asennetaan kuljettajan suojaan)	●	●	●	●
Keskelle asennettava peruutuspeili	○	○	○	○
Suurikokoinen peruutuspeili	○	○	○	○
Kuljettajan tilan lämmitin	○	○	○	○
Kallistussyliinterin männän suojat	○	○	○	○
Kallistussyliinterin kotelo	○	○	○	○
Ohjauussyliinterin männän suojat	○	○	○	○
Hydrauliikan ohjaus sormenpäävivulla	○	○	○	○
HYDRAULINEN OHJAUS				
2-lohkoinen venttiili, manuaaliset vivut	●	●	●	●
3-lohkoinen venttiili, manuaaliset vivut	○	○	○	○
4-lohkoinen venttiili, manuaaliset vivut	○	○	○	○
5-lohkoinen venttiili, manuaaliset vivut	○	○	○	○
4-lohkoinen venttiili, sormenpäävivut	○	○	○	○
5-lohkoinen venttiili, sormenpäävivut	○	○	○	○
MASTO, HAARUKKA JA KANNATIN				
Irrallinen masto	○	○	○	○
Kannatin, leveä – simplex	●	●	●	●
Kannatin, erittäin leveä – simplex	○	○	○	○
Kiinteä sivusiirtolaite akselityyppiselle haarukalle – simplex	○	○	○	○
Kiinteä sivusiirtolaite ripustettava tyyppiselle haarukalle – triplex	○	○	○	○
SÄHKÖJÄRJESTELMÄ				
Taakan painon näyttö (ei yhdistettävissä ARMDC-vaihtokimeen)	○	○	○	○
Maston kallistusmittari	○	○	○	○
Tilan valvonta (akkunesteen, ilmanpuhdistimen pölymäärän ja jäähdytysnesteen tilojen tarkastukset)	○	○	○	○
Kovaääninen peruutussummeri	○	○	○	○
Momentinmuuntimen lämpötilamittari	○	○	○	○
Laaja valikoima takatyövaloja	○	○	○	○
Laaja valikoima majakkavaloja	○	○	○	○
Laaja valikoima etutyövaloja	○	○	○	○
Punainen peruutus LED-varoitusvalo (aktivoituu peruutusvivulla)	○	○	○	○
Lisäkahva peruutukseen, jossa äänimerkkipainike	○	○	○	○
RENKAAT				
Paineilmatäyteiset paripyörät, vetävät / yksöisrenkaat, ohjaavat	●	●	●	●
Umpikumi paripyörät, vetävät / yksöisrenkaat, ohjaavat	○	○	○	○
Umpikumi paripyörät, vetävät / yksöisrenkaat, ohjaavat (pehmeä yhdiste)	○	○	○	○
Umpikumi paripyörät, vetävät / yksöisrenkaat, ohjaavat (valkoiset)	○	○	○	○
ILMANOTTO JA PAKOPUTKI				
Ilmanoton esipuhdistin	○	○	○	○
Pakoputken suojus	○	○	○	○
Kampikammion tuuletuksen lämmitin	○	○	○	○

Ominaisuudet		
1.1	Valmistaja (lyhenne)	
1.2	Valmistajan mallimerkintä	
1.3	Voimanlähde	
1.4	Käyttötapa	
1.5	Nostokyky	Q (kg)
1.6	Kuorman painopiste-etäisyys	c (mm)
1.8	Etäisyys akselin keskipisteestä haarukan pystyosan etupintaan	x (mm)
1.9	Akseliväli	y (mm)
Paino		
2.1	Trukin paino ilman kuormaa akun kanssa (simplex-masto, matalin nostokorkeus)	kg
2.2	Akselipaino täydellä kuormalla, etu/taka (simplex-masto, matalin nostokorkeus)	kg
2.3	Akselipaino ilman kuormaa, etu/taka (simplex-masto, matalin nostokorkeus)	kg
Pyörät, voimansiirto		
3.1	Rengastyypit: V = kimmokumi, L = ilma, SE = joustava umpikumi – etu/taka	
3.2	Rengaskoko, edessä	
3.3	Rengaskoko, takana	
3.5	Pyörän määrä, etu/taka (x=vetävä)	
3.6	Raideväli (renkaiden keskikohta), etu	b10 (mm)
3.7	Raideväli (renkaiden keskikohta), taka	b11 (mm)
Mitat		
4.1	Maston kallistus, eteen/taakse	∂/β °
4.2	Korkeus masto alhaalla (katso taulukot)	h1 (mm)
4.3	Vapaanosto (katso taulukot)	h2 (mm)
4.4	Nostokorkeus (katso taulukot)	h3 (mm)
4.5	Kokonaiskorkeus masto ylhäällä	h4 (mm)
4.7	Korkeus turvakatoksen yläosaan	h6 (mm)
4.8	Istuimen korkeus	h7 (mm)
4.12	Vetokytkimen korkeus	h10 (mm)
4.19	Kokonaispituus	l1 (mm)
4.20	Pituus haarukan etupintaan (haarukan paksuus mukaan luettuna)	l2 (mm)
4.21	Kokonaisleveys	b1/b2 (mm)
4.22	Haarukoiden mitat (paksuus, leveys, pituus)	s / e / l (mm)
4.23	Haarukakelkka, DIN 15 173 A/B/ei	
4.24	Haarukakelkan leveys	b3 (mm)
4.31	Maavara maston alla, kuormattuna	m1 (mm)
4.32	Maavara akselivälin keskikohdalla, kuormattuna (haarukat laskettuna)	m2 (mm)
4.33	Työkäytävän leveys 1000 × 1200 mm:n kuormalavoilla, poikittain	Ast (mm)
4.34a	Työkäytävän leveys 800 × 1200 mm:n kuormalavoilla, poikittain	Ast (mm)
4.34b	Työkäytävän leveys 800 × 1200 mm:n kuormalavoilla, pitkittäin	Ast (mm)
4.35	Kääntöympyrän säde	Wa (mm)
4.36	Kääntöympyrän keskipisteen etäisyys vetoakselin keskipisteestä	b13 (mm)
Suorituskyky		
5.1	Ajonopeus kuormattuna / ilman kuormaa	km / h
5.2	Nostonopeus kuormattuna / ilman kuormaa	m / s
5.3	Laskunopeus kuormattuna / ilman kuormaa	m / s
5.5	Nimellisvetokyky kuormattuna / ilman kuormaa	N
5.7	Mäennousukyky kuormattuna / ilman kuormaa	
5.9	Kiihtyvyys (10 m) kuormattuna / ilman kuormaa	%
5.10	Käyttöajarrut	s
Polttomoottorit		
7.1	Valmistaja / tyyppi	
7.2	Luokiteltu nimellisteho / ISO 1585	kW
7.3	Nimellisopeus, DIN-standardi 70 020	rpm
7.4	Sylintereiden määrä / kuutiolitavuus	cm ³
7.5	Polttoaineenkulutus VDI 60-sykin mukaisesti	l/h / kg/h
7.6a	Maksimi vääntö	Nm
7.7a	Maksimi väännön kierrosuku	rpm
Muut tiedot		
8.1	Käytön hallinnan tyyppi	
10.1	Lisälaitteiden käyttöpaine	bar
10.2	Lisälaitteiden öljynvirtaus	l / min
10.7	Melutaso, keskiarvo kuljettajan korvan kohdalla (EN 12053)	dB (A)
10.8	Hinauskytkimen rakenne / DIN-tyyppi, viite 15170	

	Cat Lift Trucks DP60N3	Cat Lift Trucks DP70N3	Cat Lift Trucks DP80N3	Cat Lift Trucks DP100N3
Istuimen ohjattava	6000	7000	8000	10000
Istuimen ohjattava	600	600	600	600
Istuimen ohjattava	615	625	720	715
Istuimen ohjattava	2300	2300	2500	2800
	8670	9540	11510	12910
	13030/1640	14640/1900	17360/2150	20660/2250
	3860/4810	3910/5630	5140/6370	5980/6930
	L / L	L / L	L / L	L / L
	8.25X15-14PR	8.25X15-14PR	9.00X20-14PR	9.00X20-14PR
	8.25X15-14PR	8.25X15-14PR	9.00X20-14PR	9.00X20-14PR
	4x / 2	4x / 2	4x / 2	4x / 2
	1470	1470	1600	1600
	1700	1700	1700	1700
	6/12	6/12	6/12	6/12
	2500	2500	2800	2850
	205	215	205	205
	3000	3000	3000	3000
	4420	4420	4420	4330
	2550	2550	2660	2660
	1470	1470	1570	1570
	520	520	600	590
	4805	4875	5245	5485
	3585	3655	4025	4265
	2005 / -	2005 / -	2175 / -	2245 / -
	60 x 150 x 1220	70 x 150 x 1220	75 x 180 x 1220	75 x 180 x 1220
	4A	4A	4A	-/-
	1845	1845	2015	2208
	200	200	240	240
	225	225	290	290
	5215	5285	5630	5865
	5015	5085	5430	5665
	5415	5485	5830	6065
	3400	3460	3710	3950
	1255	1255	1290	1475
	25.0 / 28.0	25.0 / 28.0	24.0 / 28.0	24.0 / 27.0
	0.53 / 0.55	0.53 / 0.55	0.44 / 0.46	0.35 / 0.37
	0.45 / 0.50	0.45 / 0.50	0.45 / 0.45	0.45 / 0.35
	54900 / 21600	54900 / 21600	59800 / 27500	63700 / 31400
	28 / 20	28 / 20	25 / 20	21 / 20
	-/-	-/-	-/-	-/-
	Hydraulinen	Hydraulinen	Hydraulinen	Hydraulinen
	Kubota V3800	Kubota V3800	Kubota V3800	Kubota V3800
	81.0	81.0	81.0	81.0
	2400	2400	2400	2400
	4 / 3769	4 / 3769	4 / 3769	4 / 3769
	10.0	11.0	12.0	13.0
	385	385	385	385
	1500	1500	1500	1500
	Powershift-automaatti 2/2	Powershift-automaatti 2/2	Powershift-automaatti 2/2	Powershift-automaatti 2/2
	206	206	206	206
	-/-	-/-	-/-	-/-
	86	86	86	86
	Pin	Pin	Pin	Pin



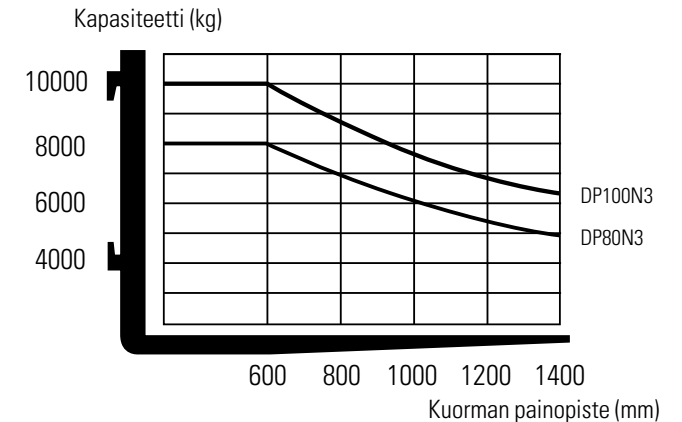
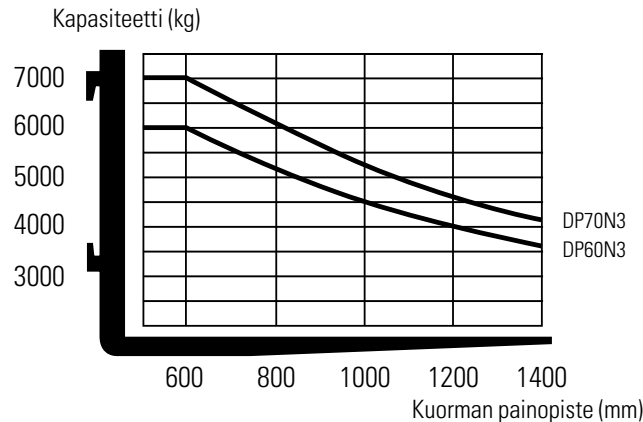
DP60N3								
Masto- tyyppi	h3 mm	h1 mm	h4 (mm)		h2/h5 (mm)		Kallistus kulma (eteen- taakse)	Q @ c = 600mm kg
			Vakiovarustetuna	Ilman selkänöjää	Vakiovarustetuna	Ilman selkänöjää		
Simplex	3000	2500	4420	3950	205	205	6°/12°	6000
	3300	2650	4720	4250	205	205	6°/12°	6000
	3500	2750	4920	4450	205	205	6°/12°	6000
	4000	3050	5420	4975	205	205	6°/12°	6000
	4500	3300	5920	5475	205	205	6°/12°	6000
	5000	3550	6420	5975	205	205	6°/6°	6000
	5500	3850	6920	6525	205	205	3°/6°	5700
	6000	4100	7420	7025	205	205	3°/6°	5400
Duplex	3000	2625	4420	4095	1580	1255	6°/12°	6000
	3300	2775	4720	4395	1730	1405	6°/12°	6000
	3500	2875	4920	4595	1830	1505	6°/12°	6000
	4000	3175	5420	5095	2130	1805	6°/12°	6000
	4500	3425	5920	5595	2380	2055	6°/12°	6000
Triplex	4000	2500	5400	5075	1455	1130	6°/10°	5800
	4350	2625	5750	5425	1580	1255	6°/10°	5800
	4800	2775	6200	5875	1730	1405	6°/10°	5800
	5000	2875	6400	6075	1830	1505	6°/10°	5700
	5500	3130	6900	6575	2085	1760	3°/6°	5500
	6000	3300	7400	7075	2255	1930	3°/6°	5000
	7000	3675	8400	8075	2630	2305	3°/6°	4000
	8000	4100	9400	9075	3055	2730	3°/6°	2500

DP70N3									
Masto- tyyppi	h3 mm	h1 mm	h4 (mm)		h2/h5 (mm)		Kallistus kulma (eteen- taakse)	Q @ c = 600mm kg	
			Vakiovarustetuna	Ilman selkänöjää	Vakiovarustetuna	Ilman selkänöjää			
Simplex	3000	2500	4420	4105	215	215	6°/12°	7000	
	3300	2650	4720	4405	215	215	6°/12°	7000	
	3500	2750	4920	4605	215	215	6°/12°	7000	
	4000	3050	5420	5105	215	215	6°/12°	7000	
	4500	3300	5920	5605	215	215	6°/12°	7000	
	5000	3550	6420	6105	215	215	6°/6°	7000	
	5500	3850	6920	6605	215	215	3°/6°	6600	
	6000	4100	7420	7105	215	215	3°/6°	6400	
	Duplex	3000	2625	4420	4095	1590	1265	6°/12°	7000
		3300	2775	4720	4395	1740	1415	6°/12°	7000
3500		2875	4920	4595	1840	1515	6°/12°	7000	
4000		3175	5420	5095	2140	1815	6°/12°	7000	
4500		3425	5920	5595	2390	2065	6°/12°	7000	
4000		2500	5400	5075	1465	1140	6°/10°	6800	
Triplex	4350	2625	5750	5425	1590	1265	6°/10°	6800	
	4800	2775	6200	5875	1740	1415	6°/10°	6800	
	5000	2875	6400	6075	1840	1515	6°/10°	6700	
	5500	3130	6900	6575	2095	1770	3°/6°	6400	
	6000	3300	7400	7075	2265	1940	3°/6°	6000	
	7000	3675	8400	8075	2640	2315	3°/6°	4500	
	8000	4100	9400	9075	3035	2740	3°/6°	2700	

DP80N3									
Masto- tyyppi	h3 mm	h1 mm	h4 (mm)		h2/h5 (mm)		Kallistus kulma (eteen- taakse)	Q @ c = 600mm kg	
			Vakiovarustetuna	Ilman selkänöjää	Vakiovarustetuna	Ilman selkänöjää			
Simplex	3000	2800	4420	4230	205	205	6°/12°	8000	
	3300	2950	4720	4445	205	205	6°/12°	8000	
	3500	3050	4920	4645	205	205	6°/12°	8000	
	4000	3350	5420	5145	205	205	6°/12°	8000	
	4500	3600	5920	5645	205	205	6°/12°	8000	
	5000	3850	6420	6145	205	205	6°/6°	7750	
	5500	4150	6920	6645	205	205	3°/6°	7400	
	6000	4400	7420	7145	205	205	3°/6°	7000	
	Duplex	3000	2700	4420	4210	1580	1345	6°/12°	8000
		3300	2850	4720	4510	1730	1495	6°/12°	8000
3500		2950	4920	4710	1830	1595	6°/12°	8000	
4000		3250	5420	5210	2130	1895	6°/12°	8000	
4500		3500	5920	5710	2380	2145	6°/12°	8000	
4000		2575	5400	5165	1455	1220	6°/10°	7700	
Triplex	4350	2700	5750	5515	1580	1345	6°/10°	7700	
	4800	2850	6200	5965	1730	1495	6°/10°	7700	
	5000	2950	6400	6165	1830	1595	6°/10°	7600	
	5500	3205	6900	6665	2085	1850	3°/6°	7300	
	6000	3375	7400	7165	2255	2020	3°/6°	6700	
	7000	3750	8400	8165	2630	2395	3°/6°	5400	
	8000	4175	9400	9165	3055	2820	3°/6°	3500	

DP100N3								
Masto- tyyppi	h3 mm	h1 mm	h4 (mm)		h2/h5 (mm)		Kallistus kulma (eteen- taakse)	Q @ c = 600mm kg
			Vakiovarustetuna	Ilman selkänöjää	Vakiovarustetuna	Ilman selkänöjää		
Simplex	3000	2850	-	4330	-	205	6°/12°	10000
	3300	3000	-	4630	-	205	6°/12°	10000
	3500	3100	-	4830	-	205	6°/12°	10000
	4000	3400	-	5330	-	205	6°/12°	10000
	4500	3650	-	5830	-	205	6°/12°	10000
	5000	3900	-	6330	-	205	6°/6°	10000
	5500	4200	-	6830	-	205	3°/6°	9000
	6000	4450	-	7330	-	205	3°/6°	8000

Kapasiteetti kuorman eri painopisteissä



Maston mittatiedot ja nostokapasiteetit

- h1 Ajokorkeus masto alhaalla
- h2 Vakio vapaanosto
- h3 Vakio nostokorkeus
- h4 Korkeus masto ylhäällä
- h5 Vapaanostokorkeus
- Q Nostokyky, nimelliskuorma
- c Kuorman painopiste-etäisyys

info@catlifttruck.com | www.catlifttruck.com

CFISC2155-O(03/24) © 2024 MLE B.V. (Y-tunnus 33274459). Kaikki oikeudet pidätetään. CAT, CATERPILLAR, LETS DO THE WORK niitä vastaavat logot, 'Caterpillarin keltainen', 'Power Edge'-hahmo ja Cat 'Modern Hex' sekä tässä käytetyt yritys- ja tuotetunnisteet ovat Caterpillarin tavaramerkkejä eikä niitä saa käyttää ilman lupaa.

HUOMAUTUS: Suorituskykyyn liittyvät tekniset tiedot voivat vaihdella normaalien valmistustoleranssien, ajoneuvon kunnan, renkaiden tyyppien, lattian tai pinnan kunnan, käyttökohteen tai käyttöympäristön mukaan. Kuvien trukit saattavat olla lisävarusteilla varustettuja. Suorituskykyä koskevista erityisvaatimuksista ja paikallisesti saatavana olevista kokoonpanoista tulee keskustella Cat lift trucks -jälleenmyyjän kanssa. Cat Lift Trucks in periaatteena on parantaa tuotteita jatkuvasti. Tästä syystä jotkin materiaalit, vaihtoehdot ja tekniset tiedot voivat muuttua ilman erillistä ilmoitusta.



WATCH
VIDEOS



DOWNLOAD
OUR APP

