



DP20P3
DP25P3
DP30P3
DP35P3

GP15P
GP18P
GP20CP
GP20P
GP25P
GP30P
GP35P

**DUURZAAM,
BETROUWBAAR, ROBUUST...**

SPECIFICATIES

DIESEL & LPG AANGEDREVEN HEFTRUCKS 1.5 - 3.5 TON



DUURZAAM, BETROUWBAAR, ROBUUST...

ONZE KLEINERE SERIE TRUCKS BIEDT EEN UITSTEKENDE COMBINATIE VAN KRACHT EN PRESTATIES MET HET VOORDEEL VAN EEN LAAG BRANDSTOFVERBRUIK, WAARDOOR ZE GEMAKKELIJK EN ECONOMISCH IN GEBRUIK ZIJN.



Met een uitgebreide keuze aan hefvermogens, frames, mastuitvoeringen en motoren, kunt u erop rekenen dat we altijd de perfecte configuratie voor uw toepassing kunnen samenstellen.

De trucks zijn ideaal voor industriële toepassingen en hebben, dankzij de stevige luchtbanden, uitstekend grip op hellende of gladde oppervlakken, waardoor ze een voortreffelijk bestuurderscomfort bieden.



Onze nieuwe Stage V-dieselmotor, met moderne uitlaatgastechologie, voldoet aan de strikte EU-voorschriften. Het ingebouwde waarschuwingssysteem en het eenvoudige onderhoud helpen uw heftruck operationeel te houden en de kosten te minimaliseren.



Dankzij een breed assortiment optionele functies kunt u de specificaties van uw Cat®-heftruck afstemmen op uw toepassing. Zo kan bijvoorbeeld een dubbel luchtfilter worden gemonteerd om de motor beter te beschermen in stoffige omgevingen, zoals in fabrieken en bouwplaatsen, terwijl de af-fabriek gemonteerde optionele cabines ervoor zorgen dat uw bestuurders comfortabel en productief blijven, zelfs in extreme weersomstandigheden.

LAGERE EXPOITATIEKOSTEN

- Moderne ontwerptechnieken in combinatie met duurzame componenten zorgen voor lange onderhoudsintervallen en dus in totaal voor lagere gebruikskosten.
- De zgn. Vehicle Control Module (VCM) controleert de diverse truck- en besturingsfuncties waardoor eventuele problemen gemakkelijk kunnen worden gevonden en opgelost.
- Het LCD-kleurendisplay met Bluetooth-verbinding biedt uitgebreide informatie over de werking van de truck, de staat van het onderhoud en het roetniveau (diesel) – inclusief een indicatie van wanneer onderhoud nodig is, om onverwachte stilstand en kosten door ongepland onderhoud en reparaties te voorkomen.
- Dankzij de Bluetooth-verbinding is het mogelijk om draadloos verbinding te maken met TruckTool voor onderhoud en contactloze identificatie van de bestuurder (via smartphone).
- LED werkverlichting aan de voorzijde en het gebruik van LED lampen in de voor- en achterverlichting zorgen voor minder energieverbruik en lagere onderhoudskosten.
- Robuust en duurzaam chassis met bodembescherming die het motorcompartiment tegen stof, water en vuil beschermt.

ONGEËVENAARDE PRODUCTIVITEIT

- Geavanceerde LPG-motor met elektronisch motormanagement-systeem en 3-weg katalysator voor goede prestaties, laag geluidsniveau en emissieniveaus. Deze krachtige beproefde industriële motor zorgt tevens voor efficiënt brandstofverbruik.
- De volledig vrij opgehangen aandrijflijn verlaagd het zwaartepunt zodat de stabiliteit en de restcapaciteit verhoogd worden.
- De betrouwbare, krachtige, elektronisch gestuurde Stage V-dieselmotor wordt gekenmerkt door een lage uitstoot en een gunstig brandstofverbruik.
- Het compacte ontwerp maakt deze serie geschikt voor smalle gangpaden.
- Het vorkenbord is duurzaam uitgevoerd met zes lagers en het krachtige hydraulische systeem verhoogt de hefsnelheid. De sterke mastconstructie verzekert een hoge restcapaciteit voor zware lasten.
- Onze optionele gesloten cabine wordt af fabriek gemonteerd geleverd en beschermt de bestuurder tegen de elementen, zonder dat dit ten koste gaat van het zicht rondom. In onze cabines komen stijl en functionaliteit samen. Zij zijn ontwikkeld om de machine zelfs bij de extreemste temperaturen en onder natte omstandigheden aan het werk te houden.

VEILIGHEID EN ERGONOMIE

- Het Presence Detection System (PDS) voorkomt dat de truck kan gaan bewegen als de bestuurder niet op zijn stoel zit.
- De lage geluidsniveaus en de ergonomische, comfortabele Grammer stoel bevorderen de concentratie en verminderen vermoeidheid tijdens lange werkdagen.
- De hydraulische fingertip bediening gemonteerd op een volledig instelbare armsteun, zorgt voor precisie in lastbehandeling en gemakkelijk manoeuvreren.
- Automotive geplaatste pedalen voor gemakkelijke en comfortabele bediening.
- Verstelbare stuurkolom met geheugenpositie voor comfortabel werken.
- Chassis met lage instap voor gemakkelijk in- en uitstappen.
- Ruim zicht rondom en de ergonomische indeling van alle bedieningselementen verbeteren het comfort en minimaliseren de vermoeidheid van de bestuurder.
- De handgreep met claxon gemonteerd aan de achterzijde van de hoofdbeschermer verhoogt de veiligheid, vermindert de rugbelasting en vermoeidheid wanneer men veelvuldig achteruit moet rijden.



STANDAARD UITRUSTING EN OPTIES

	DIESEL		LPG			
	DP20-25P3	DP30-35P3	GP15-18P	GP20CP	GP20-25P	GP30-35P
ALGEMEEN						
Anti-stof set	○	○	○	○	○	○
Lijnfilter voor koppelmvormer	○	○	○	○	○	○
Universeel deksel aandrijflijn	○	○	○	○	○	○
LPG-beugel verwijderd	-	-	○	○	○	○
LPG zwenkbeugel, geen tank	-	-	○	○	○	○
Boot set voor neigcilinder	-	-	○	○	○	○
Buikplaat (dekking onder)	●	●	●	●	●	●
Accu met grote capaciteit	-	-	○	○	○	○
Brandblusser	○	○	○	○	○	○
Uitrustingsbalk	○	○	○	○	○	○
HYDRAULIEK						
3-weg stuurventiel hendel bediening	●	●	●	●	●	●
3-weg stuurventiel vingertip bediening	○	○	○	○	○	○
4-weg stuurventiel hendel bediening	○	○	○	○	○	○
4-weg stuurventiel vingertip bediening	○	○	○	○	○	○
5-weg stuurventiel hendel bediening	○	○	-	-	○	○
5-weg stuurventiel vingertip bediening	○	○	-	-	○	○
Enkele bedieningshendel MC (Manual Control)	○	○	○	○	○	○
Dubbele joystick	○	○	○	○	○	○
Automatische centrering van de last met toets F2 op de controller met vingertopbediening	○	○	○	○	○	○
F2 knop met dubbele werking voor ontgrendeling klem (*niet in combinatie met horizontale neigbediening)	○	○	○	○	○	○
Hydraulische accumulator	○	○	○	○	○	○
MAST, VORKEN EN BORD						
Losse mast	○	○	○	○	○	○
Zijroller voor zware lasten (* Kan niet worden gecombineerd met een geïntegreerde sideshifter)	○	○	○	○	○	○
Sideshifter 920 mm	-	-	○	○	-	-
Sideshifter 1000 mm	○	○	-	-	○	○
Geïntegreerde sideshifter 920 mm	-	-	○	○	-	-
Geïntegreerde sideshifter 1000 mm	○	○	○	-	○	○
Aanhaakbare zijwaarts verschuivende vorkpositioneerder 920 mm	○	○	○	-	○	○
Aanhaakbare zijwaarts verschuivende vorkpositioneerder 1000 mm	○	○	○	-	○	○
Vork verwijdering	○	○	○	○	○	○
ELECTRISCH						
Handgreep voor achteruit met claxonknop	●	●	●	●	●	●
Snelheidsbegrenzer	●	●	●	●	●	●
Indicator kit	○	○	○	○	○	○
Ledverlichting	●	●	●	●	●	●
LED-werklicht achter	○	○	○	○	○	○
Indicator lastgewicht	●	●	●	●	●	●
Knipperlicht (oranje)	○	○	○	○	○	○
FNR schakelaar op verstelbare armsteun (*Standaard op FC-modellen)	○	○	○	○	○	○
'Blue point' licht achter	○	○	○	○	○	○
Verlichting op mast (alleen leverbaar met Triplex mast)	○	○	-	-	○	○
USB-poort	○	○	○	○	○	○
Waarschuwing voor laag LPG-niveau	-	-	○	○	○	○

● Standaard ○ Opties

Raadpleeg uw dealer voor meer standaard- en optionele uitrustingen.

STANDAARD UITRUSTING EN OPTIES (VERVOLG)

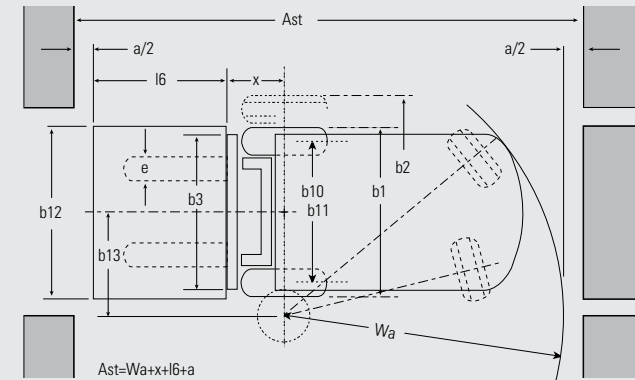
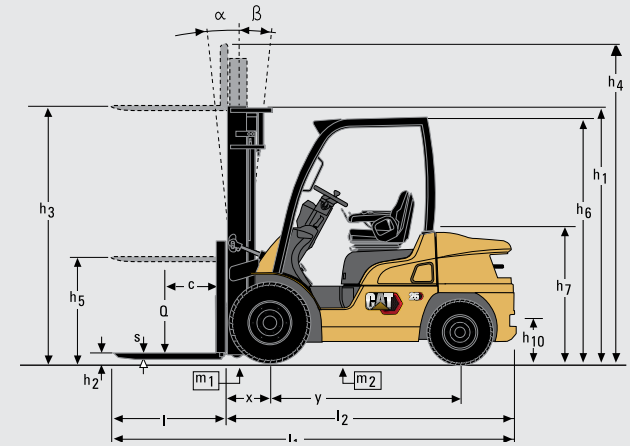
	DIESEL		LPG			
	DP20-25P3	DP30-35P3	GP15-18P	GP20CP	GP20-25P	GP30-35P
BESCHERMKOOI EN CABINE						
Grammer MSG 65 stoel, bekleding PVC	●	●	●	●	●	●
Grammer MSG 65 stoel, bekleding stof	○	○	○	○	○	○
Grammer MSG65 met verwarming	○	○	○	○	○	○
Luchtgeveerde Grammer MSG75 Stoel met stoffen bekleding	○	○	○	○	○	○
Luchtgeveerde Grammer MSG75 Stoel met vinyl bekleding	○	○	○	○	○	○
Achteruitkijk spiegels (niet beschikbaar op de luxe cabine)	●	●	●	●	●	●
Kantelbare stuurkolom met geheugen	●	●	●	●	●	●
Opbergbak (* niet op modellen met vingertipbediening)	○	○	○	○	○	○
Acryl regenscherm	○	○	○	○	○	○
Luxe cabine	○	○	○	○	○	○
Paneelcabine, voor- en topscherm	○	○	-	-	○	○
Paneelcabine met beschermrooster achterzijde	○	○	-	-	○	○
PVC deuren paneelcabine, links- & rechtshandig	○	○	-	-	○	○
Paneelcabine met stalen deuren	○	○	-	-	○	○
BANDEN						
Massieve banden	●	●	●	●	●	●
Volrubber banden	○	○	○	-	○	○
Dubbele Massieve banden	○	○	-	-	○	○
Dubbele volrubber banden	○	○	-	-	○	○
Streepvrije volrubber banden	○	○	○	○	○	○
OMGEVING						
Luchtfilter met enkel element	●	●	-	-	-	-
Luchtfilter met dubbel element	○	○	●	●	●	●
Uitlaat bovenlangs	○	○	-	-	-	-

● Standaard ○ Opties



Raadpleeg uw dealer voor meer standaard- en optionele uitrustingen.

Kenmerken		Cat Lift Trucks	Cat Lift Trucks	Cat Lift Trucks	Cat Lift Trucks	
		DP20P3	DP25P3	DP30P3	DP35P3	
1.1	Fabrikant naam					
1.2	Model type aanduiding					
1.3	Aandrijving					
1.4	Besturing					
1.5	Laadvermogen	Q (kg)	2000	2500	3000	3500
1.6	Lastzwaartepunt afstand	c (mm)	500	500	500	500
1.8	Lastafstand vanaf hart vooras	x (mm)	455	460	495	495
1.9	Wielbasis	y (mm)	1600	1600	1700	1700
Gewicht						
2.1	Truck Gewicht, onbeladen inclusief batterij (simplex mast, laagste hefhoogte)	kg	3460	3760	4430	4820
2.2	Asbelasting beladen met max. belading, voor/achter (simplex mast, laagste hefhoogte)	kg	4670/790	5460/800	6530/900	7240/1080
2.3	Asbelasting onbeladen, voor/achter (simplex mast, laagste hefhoogte)	kg	1470/1990	1460/2300	1780/2650	1700/3120
Wielen, aandrijving en transmissie						
3.1	Banden: V=massief rubber, L=lucht, SE=vol rubber - voor/achter	SE / SE	SE / SE	SE / SE	SE / SE	
3.2	Afmetingen banden, voor	7.00-12	7.00-12	28x9-15	250-15	
3.3	Afmetingen banden, achter	6.00-9	6.00-9	6.50-10	6.50-10	
3.5	Aantal wielen, voor/achter (x = aangedreven)	2x / 2	2x / 2	2x / 2	2x / 2	
3.6	Spoorbreedte (op hartlijn banden), voor	b10 (mm)	960	960	1060	1060
3.7	Spoorbreedte (op hartlijn banden), achter	b11 (mm)	980	980	980	980
Afmetingen						
4.1	Mastneiging voorover/achterover	∂ / β °	6/10	6/10	6/10	6/10
4.2	Hoogte met ingeschoven mast (zie tabellen)	h1 (mm)	2145	2145	2165	2280
4.3	Vrije heffing	h2 (mm)	140	140	140	140
4.4	Hefhoogte (zie tabellen)	h3 (mm)	3300	3300	3300	3300
4.5	Totale hoogte met uitgeschoven mast	h4 (mm)	4355	4355	4355	4355
4.7	Hoogte tot bovenkant beschermrek	h6 (mm)	2145	2145	2165	2175
4.8	Zithoogte	h7 (mm)	940	940	990	990
4.12	Hoogte sleepkoppeling	h10 (mm)	310	310	330	340
4.19	Totale lengte	l1 (mm)	3555	3630	3805	3865
4.20	Lengte tot voorkant vorken (inclusief vorkdikte)	l2 (mm)	2485	2560	2735	2795
4.21	Totale breedte	b1 / b2 (mm)	1150 / 1640	1150 / 1640	1275 / 1710	1290 / 1710
4.22	Afmetingen vork (dikte x breedte x lengte)	s / e / l (mm)	40x100x1100	40x100x1100	45x120x1100	45x120x1100
4.23	Vorkenbord DIN 15 173 A/B/nee		2A	2A	3A	3A
4.24	Breedte vorkenbord	b3 (mm)	1000	1000	1000	1000
4.31	Bodemvrijheid onder mast, beladen	m1 (mm)	115	115	135	150
4.32	Bodemvrijheid, midden wielbasis, beladen (vorken omlaag)	m2 (mm)	135	135	165	170
4.33	Gangpadbreedte bij pallet 1000 x 1200 mm, dwars	Ast (mm)	3855	3890	4075	4135
4.34a	Gangpadbreedte bij pallet 800 x 1200 mm, dwars	Ast (mm)	3655	3690	3875	3935
4.34b	Gangpadbreedte bij pallet 800 x 1200 mm overlangs	Ast (mm)	4055	4090	4275	4335
4.35	Buitenste draaistraal	Wa (mm)	2200	2230	2380	2440
4.36	Afstand draaicirkel centrum tot hartlijn truck	b13 (mm)	715	715	780	780
Uitvoering						
5.1	Rijsnelheid, beladen/onbeladen	km / h	16.5/18.0	16.0/17.5	16.0/17.5	16.5/18.0
5.2	Hefsnelheid, beladen/onbeladen	m / s	0.61 / 0.64	0.61 / 0.64	0.49 / 0.50	0.41 / 0.42
5.3	Daalsnelheid, beladen/onbeladen	m / s	0.51 / 0.43	0.51 / 0.43	0.51 / 0.42	0.43 / 0.30
5.5	Trekkraft aan de haak, beladen/onbeladen	N	16200/15900	16100/15800	15800/15800	14800/15000
5.6	Maximum trekkraft, beladen/onbeladen (5 min.)	N	-/-	-/-	-/-	-/-
5.7	Helling, beladen/onbeladen	%	31/52	27/47	22/39	18/33
5.8	Maximum helling, beladen/onbeladen	%	-/-	-/-	-/-	-/-
5.9	Acceleratie tijd (10 m), beladen/onbeladen	s	-/-	-/-	-/-	-/-
5.10	Voetrem		Hydraulisch	Hydraulisch	Hydraulisch	Hydraulisch
Verbrandingsmotoren						
7.1	Fabrikant / type		D04EG	D04EG	D04EG	D04EG
7.2	Nominaal vermogen volgens ISO 1585	kW	36.0	36.0	36.0	36.0
7.3	Nominale draaisnelheid volgens DIN 70 020	rpm	2250	2250	2250	2250
7.4	Aantal cilinders / cilinderinhoud	cm ³	4 / 3331	4 / 3331	4 / 3331	4 / 3331
7.6a	Max. Koppel	Nm	177	177	177	177
7.7a	Max. Koppel bij aantal toeren	rpm	1800	1800	1800	1800
Diversen						
8.1	Type rijbesturing		Powershift 1/1	Powershift 1/1	Powershift 1/1	Powershift 1/1
10.1	Maximale werkdruk voor hulpstukken	bar	180	180	180	180
10.2	Olietoevoer voor hulpstukken	l / min	75	75	73	73
10.7	Geluidsniveau op oorhoogte chauffeur volgens EN 12 053	dB (A)	78	78	78	78
10.8	Ontwerp sleepkoppeling / DIN-type, ref. 15170		Pin	Pin	Pin	Pin



$$Ast = Wa + x + l6 + a$$

Ast = Gangpadbreedte met lading

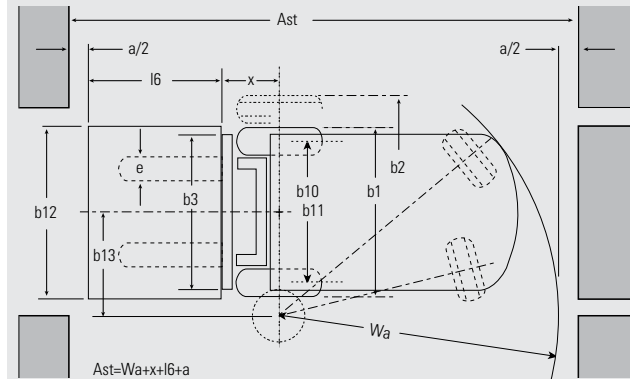
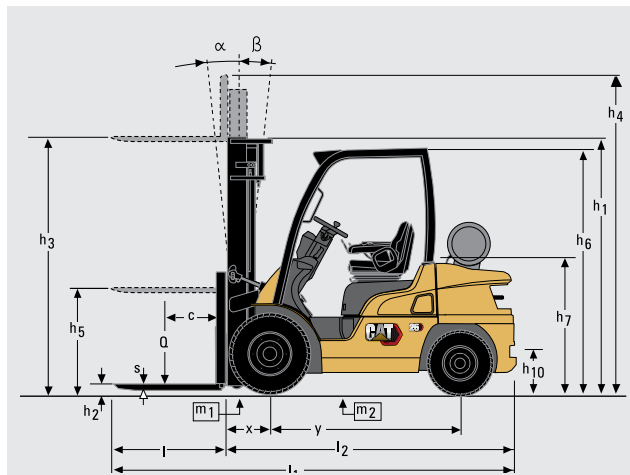
a = Veiligheidsmarge (200 mm)

l6 = Lengte pallet (800 - 1000 mm)

b12 = Breedte pallet (1200 mm)

Kenmerken		
1.1	Fabrikant naam	
1.2	Model type aanduiding	
1.3	Aandrijving	
1.4	Besturing	
1.5	Laadvermogen	Q (kg)
1.6	Lastzwaartepunt afstand	c (mm)
1.8	Lastafstand vanaf hart vooras	x (mm)
1.9	Wielbasis	y (mm)
Gewicht		
2.1	Truck Gewicht, onbeladen inclusief batterij (simplex mast, laagste hefhoogte)	kg
2.2	Asbelasting beladen met max. belading, voor/achter (simplex mast, laagste hefhoogte)	kg
2.3	Asbelasting onbeladen, voor/achter (simplex mast, laagste hefhoogte)	kg
Wielen, aandrijving en transmissie		
3.1	Banden: V=massief rubber, L=lucht, SE=vol rubber - voor/achter	
3.2	Afmetingen banden, voor	
3.3	Afmetingen banden, achter	
3.5	Aantal wielen, voor/achter (x = aangedreven)	
3.6	Spoorbreedte (op hartlijn banden), voor	b10 (mm)
3.7	Spoorbreedte (op hartlijn banden), achter	b11 (mm)
Afmetingen		
4.1	Mastneiging voorover/achterover	∂ / β °
4.2	Hoogte met ingeschoven mast (zie tabellen)	h1 (mm)
4.3	Vrije heffing	h2 (mm)
4.4	Hefhoogte (zie tabellen)	h3 (mm)
4.5	Totale hoogte met uitgeschoven mast	h4 (mm)
4.7	Hoogte tot bovenkant beschermrek	h6 (mm)
4.8	Zithoogte	h7 (mm)
4.12	Hoogte sleepkoppeling	h10 (mm)
4.19	Totale lengte	l1 (mm)
4.20	Lengte tot voorkant vorken (inclusief vorkdikte)	l2 (mm)
4.21	Totale breedte	b1 / b2 (mm)
4.22	Afmetingen vork (dikte x breedte x lengte)	s / e / l (mm)
4.23	Vorkenbord DIN 15 173 A/B/nee	
4.24	Breedte vorkenbord	b3 (mm)
4.31	Bodemvrijheid onder mast, beladen	m1 (mm)
4.32	Bodemvrijheid, midden wielbasis, beladen (vorken omlaag)	m2 (mm)
4.33	Gangpadbreedte bij pallet 1000 x 1200 mm, dwars	Ast (mm)
4.34a	Gangpadbreedte bij pallet 800 x 1200 mm, dwars	Ast (mm)
4.34b	Gangpadbreedte bij pallet 800 x 1200 mm overlangs	Ast (mm)
4.35	Buitenste draaistraat	Wa (mm)
4.36	Afstand draaicirkel centrum tot hartlijn truck	b13 (mm)
Uitvoering		
5.1	Rijsnelheid, beladen/onbeladen	km / h
5.2	Hefsnelheid, beladen/onbeladen	m / s
5.3	Daalsnelheid, beladen/onbeladen	m / s
5.5	Trekkraft aan de haak, beladen/onbeladen	N
5.6	Maximum trekkraft, beladen/onbeladen (5 min.)	N
5.7	Helling, beladen/onbeladen	%
5.8	Maximum helling, beladen/onbeladen	%
5.9	Acceleratie tijd (10 m), beladen/onbeladen	s
5.10	Voetrem	
Verbrandingsmotoren		
7.1	Fabrikant / type	
7.2	Nominaal vermogen volgens ISO 1585	kW
7.3	Nominale draaisnelheid volgens DIN 70 020	rpm
7.4	Aantal cilinders / cilinderinhoud	cm ³
7.6a	Max. Koppel	Nm
7.7a	Max. Koppel bij aantal toeren	rpm
Diversen		
8.1	Type rijbesturing	
10.1	Maximale werkdruk voor hulpstukken	bar
10.2	Olietoevoer voor hulpstukken	l / min
10.7	Geluidsniveau op oorhoogte chauffeur volgens EN 12 053	dB (A)
10.8	Ontwerp sleepkoppeling / DIN-type, ref. 15170	

Cat Lift Trucks	Cat Lift Trucks	Cat Lift Trucks	Cat Lift Trucks	Cat Lift Trucks	Cat Lift Trucks	Cat Lift Trucks
GP15P	GP18P	GP20CP	GP20P	GP25P	GP30P	GP35P
LPG	LPG	LPG	LPG	LPG	LPG	LPG
Zittend	Zittend	Zittend	Zittend	Zittend	Zittend	Zittend
1500	1750	2000	2000	2500	3000	3500
500	500	500	500	500	500	500
400	400	415	455	460	495	495
1400	1400	1400	1600	1600	1700	1700
2490	2690	3010	3300	3600	4240	4630
3510/460	3870/540	4320/660	4600/670	5390/680	6470/770	7180/950
1040/1430	990/1670	1010/1970	1410/1860	1390/2180	1710/2530	1630/3000
SE / SE	SE / SE	SE / SE	SE / SE	SE / SE	SE / SE	SE / SE
6.50-10	6.50-10	6.50-10	7.00-12	7.00-12	28x9-15	250-15
5.00-8	5.00-8	5.00-8	6.00-9	6.00-9	6.50-10	6.50-10
2x / 2	2x / 2	2x / 2	2x / 2	2x / 2	2x / 2	2x / 2
890	890	890	960	960	1060	1060
900	900	900	980	980	980	980
6/10	6/10	6/10	6/10	6/10	6/10	6/10
2140	2140	2140	2145	2145	2165	2280
115	115	115	140	140	140	140
3300	3300	3300	3300	3300	3300	3300
4355	4355	4355	4355	4355	4355	4355
2140	2140	2140	2145	2145	2165	2175
930	930	930	940	940	990	990
290	290	290	310	310	330	340
3330	3370	3425	3555	3630	3805	3865
2260	2300	2355	2485	2560	2735	2795
1065/-	1065/-	1065/-	1150 / 1640	1150 / 1640	1275/1710	1290/1710
35x100x1100	35x100x1100	40x100x1100	40x100x1100	40x100x1100	45x120x1100	45x120x1100
2A	2A	2A	2A	2A	3A	3A
920	920	920	1000	1000	1000	1000
110	110	110	115	115	135	150
135	135	135	135	135	165	170
3550	3580	3635	3855	3890	4075	4135
3350	3380	3435	3655	3690	3875	3935
3750	3780	3835	4055	4090	4275	4335
1950	1980	2020	2200	2230	2380	2440
555	555	555	715	715	780	780
19.0/19.5	19.0/19.5	19.0/19.5	18.5/19.0	18.5/19.0	18.0/18.5	18.5/19.0
0.64 / 0.64	0.64 / 0.64	0.64 / 0.64	0.59 / 0.59	0.59 / 0.59	0.49 / 0.50	0.41 / 0.42
0.52 / 0.44	0.52 / 0.44	0.52 / 0.44	0.51 / 0.43	0.51 / 0.43	0.51 / 0.42	0.43 / 0.30
15800/16100	15700/16100	15600/15900	15700/16100	15600/16100	18400/19000	17500/18200
-/-	-/-	-/-	-/-	-/-	-/-	-/-
44/88	38/77	33/64	31/57	27/51	26/51	22/43
-/-	-/-	-/-	-/-	-/-	-/-	-/-
-/-	-/-	-/-	-/-	-/-	-/-	-/-
Hydraulisch	Hydraulisch	Hydraulisch	Hydraulisch	Hydraulisch	Hydraulisch	Hydraulisch
EK21E	EK21E	EK21E	EK21E	EK21E	EK25E	EK25E
43	43	43	43	43	47	47
2700	2700	2700	2700	2700	2700	2700
4 / 2065	4 / 2065	4 / 2065	4 / 2065	4 / 2065	4 / 2488	4 / 2488
161	161	161	161	161	190	190
1800	1800	1800	1800	1800	1600	1600
Powershift 1/1	Powershift 1/1	Powershift 1/1	Powershift 1/1	Powershift 1/1	Powershift 1/1	Powershift 1/1
180	180	180	180	180	180	180
60	60	60	73	73	73	73
79	79	79	79	79	79	79
Pin	Pin	Pin	Pin	Pin	Pin	Pin



$$Ast = Wa + x + l6 + a$$

Ast = Gangpadbreedte met lading

a = Veiligheidsmarge (200 mm)

l6 = Lengte pallet (800 - 1000 mm)

b12 = Breedte pallet (1200 mm)

GP15P-GP18P					GP15P	GP18P
Mast Type	h3	h1	h4	h2/h5	Q @ c = 500mm kg	Q @ c = 500mm kg
	mm	mm	mm	mm		
Simplex	3000	1990	4055	115	1500	1750
	3300	2140	4355	115	1500	1750
	3500	2240	4555	115	1500	1750
	3700	2340	4755	115	1500	1750
	4000	2540	5055	115	1500	1750
	4500	2790	5555	115	1425	1700
	5000	3050	6055	115	1375	1400
	5500	3300	6555	115	850	850
	6000	3550	7055	115	525	525
	Duplex	3000	1995	4055	975	1500
3300		2140	4350	1120	1500	1750
3500		2260	4570	1240	1500	1750
4000		2585	5085	1565	1500	1750
Triplex	3700	1790	4755	770	1500	1750
	4000	1890	5055	870	1450	1750
	4300	1990	5355	970	1425	1700
	4700	2140	5755	1120	1375	1625
	5000	2240	6055	1220	1325	1325
	5500	2430	6555	1410	850	850
	6000	2610	7055	1590	525	525
	6500	2850	7555	1830	350	350
	7000	3050	8055	2030	175	175

GP15P	GP18P
Q @ c = 500mm kg	Q @ c = 500mm kg
1500	1750
1500	1750
1500	1750
1500	1750
1500	1750
1425	1700
1375	1400
850	850
525	525
1500	1750
1500	1750
1500	1750
1500	1750
1500	1750
1450	1750
1425	1700
1375	1625
1325	1325
850	850
525	525
350	350
175	175

DP/GP30P(3)						
Mast Type	h3	h1	h4	h2/h5	Q @ c = 500mm kg	
	mm	mm	mm	mm		
Simplex	3000	2015	4055	140	3000	
	3300	2165	4355	140	3000	
	3500	2265	4555	140	3000	
	3700	2365	4755	140	3000	
	4000	2565	5055	140	3000	
	4500	2815	5555	140	3000	
	5000	3115	6055	140	2900	
	5500	3365	6555	140	2750	
	6000	3615	7055	140	2400*	
	Duplex	3000	2045	4055	1035	3000
3300		2165	4305	1155	3000	
3500		2285	4545	1275	3000	
4000		2610	5065	1600	3000	
Triplex		3700	1815	4755	805	3000
		4000	1915	5055	905	3000
		4300	2015	5355	1005	3000
		4700	2165	5755	1155	3000
		5000	2265	6055	1255	2900
		5500	2435	6555	1425	2750*
	6000	2605	7055	1595	2200*	
	6500	2815	7555	1805	1750*	
	7000	3115	8055	2105	1250*	

GP20CP						
Mast Type	h3	h1	h4	h2/h5	Q @ c = 500mm kg	
	mm	mm	mm	mm		
Simplex	3000	1990	4055	115	2000	
	3300	2140	4355	115	2000	
	3500	2240	4555	115	2000	
	3700	2340	4755	115	2000	
	4000	2540	5055	115	2000	
	4500	2790	5555	115	1950	
	5000	3050	6055	115	1400	
	Duplex	3000	1995	4055	975	2000
		3300	2140	4350	1120	2000
		3500	2260	4570	1240	2000
4000		2585	5085	1565	2000	
Triplex	3700	1790	4755	770	2000	
	4000	1890	5055	870	2000	
	4300	1990	5355	970	1950	
	4700	2140	5755	1120	1900	
	5000	2240	6055	1220	1400	

Mast opties en capaciteiten

- h1 Hoogte met ingeschoven mast
- h2 Standaard vrije heffing
- h3 Max. vorkhoogte
- h4 Hoogte met uitgeschoven mast
- h5 Extra vrije heffing
- Q Capaciteit
- c Lastzwaartepunt

DP/GP20P(3)-DP/GP25P(3)					DP/GP20P(3)	DP/GP25P(3)
Mast Type	h3	h1	h4	h2/h5	Q @ c = 500mm kg	Q @ c = 500mm kg
	mm	mm	mm	mm		
Simplex	3000	1995	4055	140	2000	2500
	3300	2145	4355	140	2000	2500
	3500	2245	4555	140	2000	2500
	3700	2345	4755	140	2000	2500
	4000	2545	5055	140	2000	2500
	4500	2795	5555	140	2000	2500
	5000	3065	6055	140	1950	2400
	5500	3315	6555	140	1850*	2250*
	6000	3565	7055	140	1800*	2150*
	Duplex	3000	1995	4055	980	2000
3300		2145	4350	1130	2000	2500
3500		2265	4585	1250	2000	2500
4000		2590	5075	1575	2000	2500
Triplex	3700	1795	4755	780	2000	2500
	4000	1895	5055	880	2000	2500
	4300	1995	5355	980	2000	2500
	4700	2145	5755	1130	1950	2400
	5000	2245	6055	1230	1900	2350
	5500	2415	6555	1400	1800	2200*
	6000	2585	7055	1570	1750*	2100*
	6500	2795	7555	1780	1650*	1750*
	7000	3065	8055	2050	1250*	1250*

DP/GP20P(3)	DP/GP25P(3)
Q @ c = 500mm kg	Q @ c = 500mm kg
2000	2500
2000	2500
2000	2500
2000	2500
2000	2500
2000	2500
1950	2400
1850*	2250*
1800*	2150*
2000	2500
2000	2500
2000	2500
2000	2500
2000	2500
2000	2500
1950	2400
1900	2350
1800	2200*
1750*	2100*
1650*	1750*
1250*	1250*

DP/GP35P(3)					
Mast Type	h3	h1	h4	h2/h5	Q @ c = 500mm kg
	mm	mm	mm	mm	
Simplex	3000	2130	4055	140	3500
	3300	2280	4355	140	3500
	3500	2380	4555	140	3500
	3700	2480	4755	140	3500
	4000	2680	5055	140	3500
	4500	2930	5555	140	3500
	5000	3230	6055	140	3500
	5500	3480	6555	140	3200*
	6000	3730	7055	140	2400*
	Duplex	3000	2180	4065	1170
3300		2300	4355	1290	3500
3500		2445	4555	1435	3500
4000		2765	5055	1755	3500
Triplex		3700	1930	4755	920
	4000	2030	5055	1020	3500
	4300	2130	5355	1120	3500
	4500				3500
	4700	2280	5755	1270	3500
	5000	2380	6055	1370	3450
	5500	2550	6555	1540	2850*
	6000	2720	7055	1710	2200*
	6500	2930	7555	1920	1750*
	7000	3230	8055	2220	1250*

GP15-20CN

Alle afmetingen zijn inclusief laststeunrek. Indien het laststeunrek niet wordt geplaatst zal de h5 maat met 410 mm verhoogd moeten worden, terwijl de h4 maat met 410 mm verminderd moet worden.

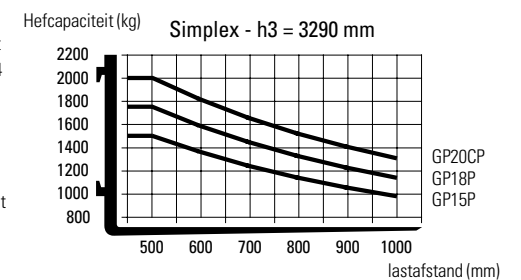
DP/GP20-35N(3)

Alle afmetingen zijn inclusief laststeunrek. Indien het laststeunrek niet wordt geplaatst zal de h5 maat met 390 mm (20N(3), 25N(3)), 350 mm (30N(3)), 240 mm (35N(3)) verhoogd moeten worden, terwijl de h4 maat met 390 mm (20N(3), 25N(3)), 350 mm (30N(3)), 240 mm (35N(3)) verminderd moet worden.

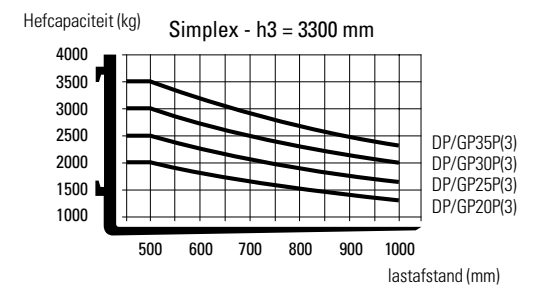
De capaciteit geldt voor vol rubber (SE).

* De aangegeven capaciteit geldt voor heftrucks met dubbele banden. Neem contact op met uw dealer voor informatie over de maximaal toegestane achterwaartse tilt neiging met de daarbij behorende restcapaciteit op hoogte.

Hefcapaciteit vs lastafstand



Hefcapaciteit vs lastafstand



info@catlifttruck.com | www.catlifttruck.com

CDuSC2565(04/26) © 2026 Logisnext Europe B.V. Alle rechten voorbehouden. CAT, CATERPILLAR, LET'S DO THE WORK hun respectievelijke logo's, de kleur 'Caterpillar Corporate Yellow' en de styling 'Power Edge' en 'Cat Modern Hex' zijn, net als de hier gebruikte bedrijfs- en productidentiteit, handelsmerken van Caterpillar die onder licentie worden en mogen niet zonder voorafgaande toestemming van Caterpillar worden gebruikt. De specificaties zijn ter indicatie en kunnen variëren afhankelijk van de werkingsomstandigheden. Indien niet alle aspecten in rekening worden gebracht, kan dit leiden tot prestatieverschillen. Alle relevante verkoopondersteunende materialen en de technische expertise van de officiële distributeur moeten in aanmerking worden genomen bij het bepalen van het beste product of de beste oplossing. Opties en technische specificaties kunnen zonder voorafgaande kennisgeving worden gewijzigd. Volledige wettelijke vermeldingen en actuele productinformatie: www.catlifttruck.com.



DOWNLOAD
BROCHURE



WATCH
VIDEOS



DOWNLOAD
OUR APP

