

DP60N3  
DP70N3  
DP80N3  
DP100N3



# KRACHTIG EN BETROUWBAAR

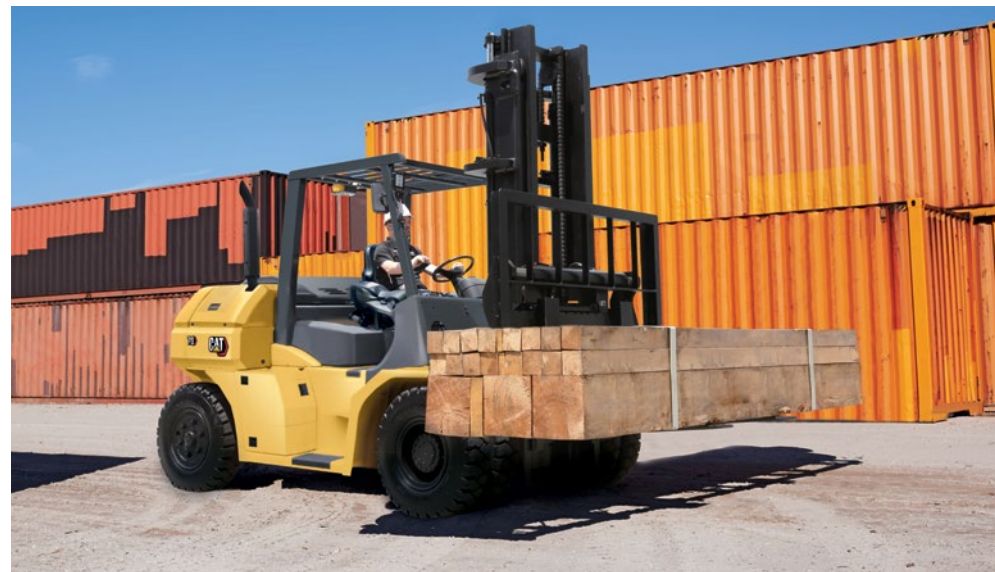
**SPECIFICATIES**

**HEFTRUCKS MET VERBRANDINGSMOTOR 6.0 - 10.0 TON**



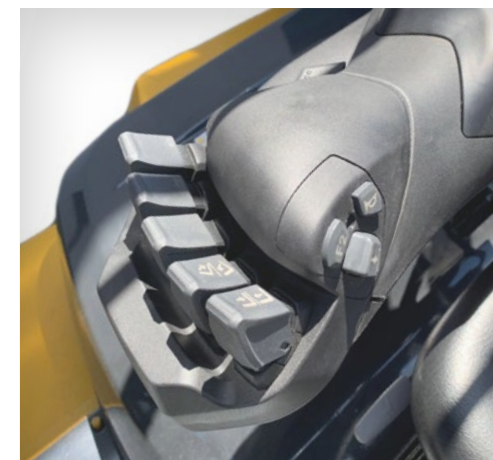
# KRACHTIG EN BETROUWBAAR

MEDE DOOR EEN VAN DE MEEST KRACHTIGE MOTOREN IN ZIJN KLASSE, BLINKT DE DP60-100N3 SERIE UIT IN KRACHT EN SNELHEID. DE TRUCKS KUNNEN ENORME LASTEN VERPLAATSEN ZONDER AAN SNELHEID IN TE BOETEN EN BEHOREN DAARDOOR TOT DE SNELSTE EN MEEST EFFICIENTE MACHINES DIE U KUNT AANSCHAFFEN.



De 3,8 liter common-rail dieselmotor zorgt voor een hoog vermogen, terwijl er slechts minimale trillingen worden doorgegeven aan de bestuurdersstoel, dankzij de dempende materialen tussen chassis en motor.

U heeft de keuze uit vele soorten voorzetapparatuur, zoals vorkenborden en sidershifters.



Typische toepassingen:

- Havens
- Hanteren van lege containers
- Metaalindustrie
- Houtindustrie
- Productie in beton-, stenen, klei- en glasproducten
- Industriële machines en apparatuur
- Distributiecentra
- Bouw

De optionele, verstelbare armsteun combineert een anatomische ondersteuning met veel bewegingsvrijheid en een perfecte positionering van de hand. Op de armsteun bevinden zich de met veerkracht-geoptimaliseerde vingertophendels voor de hydraulische bediening.



## LAGERE TOTALE KOSTEN

- Krachtige 3,8 l common-rail dieselmotor levert uitstekende prestaties en een snelle acceleratie bij een laag brandstofverbruik.
- De betrouwbare motor en robuuste truckonderdelen zijn bestand tegen schade en slijtage en minimaliseren zo de reparatie- en onderhoudskosten.
- De snelle en gemakkelijke toegang tot alle componenten voor controle en onderhoud maakt het eenvoudiger om de truck in goede conditie te houden. Dat scheelt tijd en kosten.

## ONGEËVENAARDE PRODUCTIVITEIT

- Dankzij een van de hoogste hefsnelheden in zijn klasse kunnen uw medewerkers een hogere dagelijkse productiviteit behalen.
- De automatische powershift-transmissie met 2 versnellingen zorgt voor een beheerste maar krachtige acceleratie voor een maximale output.
- De pedaalopstelling is net als bij een personenauto waardoor het gemakkelijk en intuïtief bedienen is.
- Lage opstap en goed geplaatste handgreep voor eenvoudig in- en uitstappen.
- De extreem stijve mast met een zorgvuldig geplaatste rollers biedt een uitstekend doorzicht.
- De boutloze vloerdelen kunnen gemakkelijk worden verwijderd, zonder gereedschap, voor eenvoudig onderhoud.
- Duurzame LED verlichting behoort tot de standaard uitrusting.
- De optionele cabine houdt uw medewerkers comfortabel en productief in de meest extreme temperaturen of natte omgevingen – de weerselementen blijven buiten en het zicht rondom is perfect.

## VEILIGHEID EN ERGONOMIE

- De bestuurder heeft een uitstekend zicht voorwaarts en naar boven dankzij een mast met smalle profielen en de vormgeving van de profielen van het beschermdak.
- Het Presence Detection System (PDS) geeft een auditief alarm als de veiligheidsgordel niet is ingeklikt en blokkeert alle rij- en hydraulische bewegingen als de bestuurder niet op zijn plek zit.
- Het achteruitrijalarm behoort tot de standaard uitrusting.
- De handig geplaatste handgrepen en de lage opstap bieden een eenvoudige toegang tot het bestuurderscompartiment.
- De ergonomisch gevormde Grammer stoel met rugkussen biedt een optimale zijdelingse steun en bestuurderscomfort.

## OPTIES

- Uitgebreide keuze in voorzetapparatuur
- Cabine
- Hydraulische vingertopbediening met verstelbare armsteun
- Snelheidsmeter
- Status monitor
- Koppelvormer olietemperatuur / manometer
- Keuze uit verschillende soorten banden om de truck op uw werk af te stemmen
- Verschillende mogelijkheden voor verlichting voor en achter



# STANDAARD UITRUSTING EN OPTIES

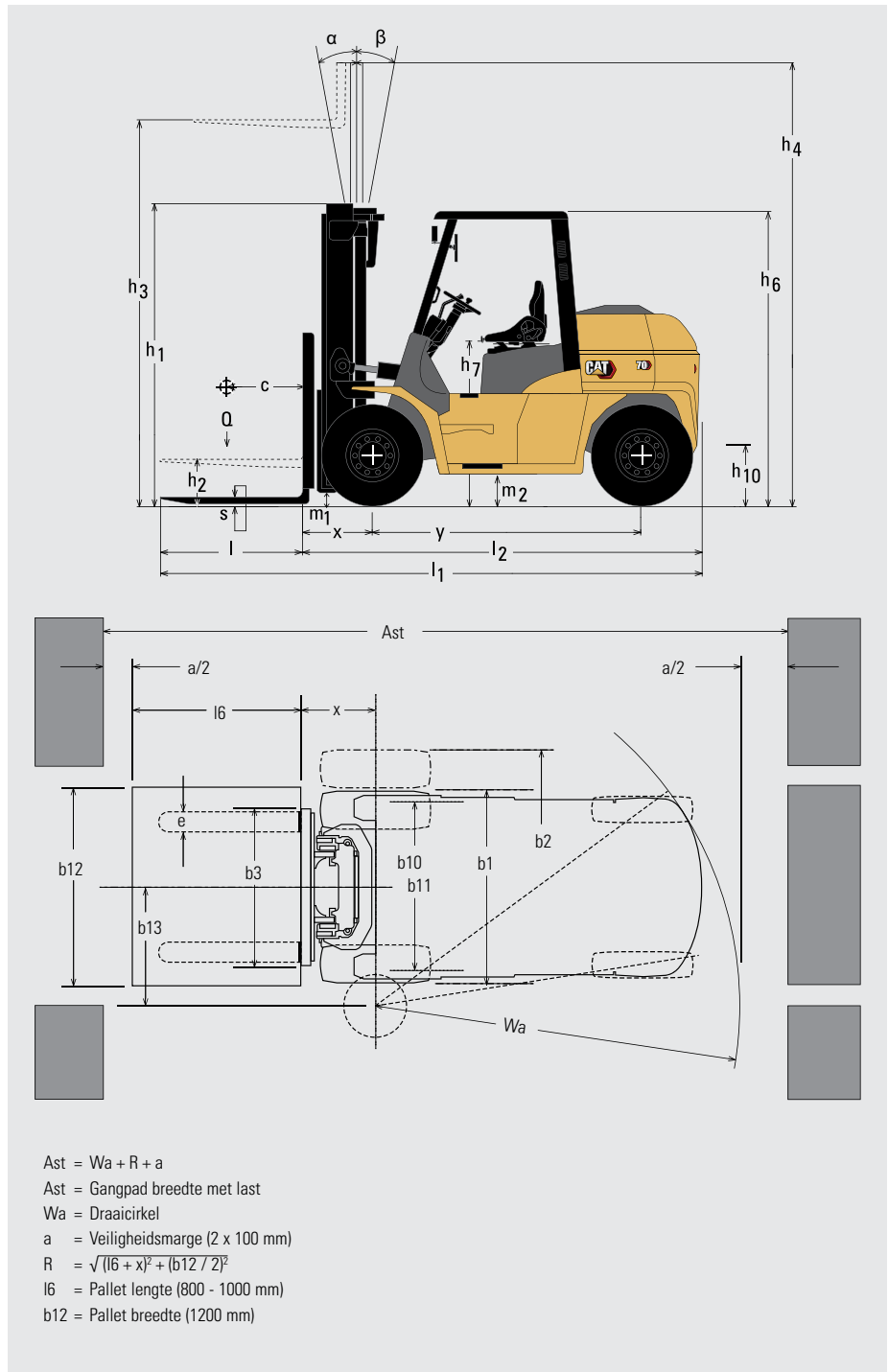
	DIESEL			
	DP60N3	DP70N3	DP80N3	DP100N3
<b>ALGEMENE OPTIES</b>				
Standaard canvas dakbedekking	○	○	○	○
Verwijdering beschermdak	○	○	○	○
2 achteruitkijkspiegels (op beschermdak)	●	●	●	●
Achteruitkijkspiegel in midden gemonteerd	○	○	○	○
Extra grote achteruitkijkspiegel	○	○	○	○
Verwarming voor bestuurder	○	○	○	○
Neigcilinder rubber hoes	○	○	○	○
Neigcilinder bedekking	○	○	○	○
Hoes stuurbevestiging	○	○	○	○
Vingertophendel voor bediening hydraulisch systeem	○	○	○	○
<b>HYDRAULISCHE BEDIENING</b>				
Ventiel met 2 secties met traditionele hendels	●	●	●	●
Ventiel met 3 secties met traditionele hendels	○	○	○	○
Ventiel met 4 secties, met traditionele hendels	○	○	○	○
Ventiel met 5 secties met traditionele hendels	○	○	○	○
Ventiel met 4 secties met vingertopbediening	○	○	○	○
Ventiel met 5 secties met vingertopbediening	○	○	○	○
<b>MASTEN, VORKEN EN BORD</b>				
Losse mast	○	○	○	○
Breed vorkenbord - simplex	●	●	●	●
Extra breed vorkenbord – simplex	○	○	○	○
Geïntegreerde sideshifter voor PIN type vorken – simplex	○	○	○	○
Geïntegreerde sideshifter voor ophang type vorken – triplex	○	○	○	○
<b>ELECTRISCHE OPTIES</b>				
Lastgewicht indicator (niet in combinatie met ARMDC)	○	○	○	○
Meter mastneiging	○	○	○	○
Status monitor (checkt batterijvloeistof, status luchtfilter stof en koelvloeistof)	○	○	○	○
Luide achteruitrijzoemer	○	○	○	○
Temperatuurmeter van koppelomvormer	○	○	○	○
Breed assortiment werklichten achter	○	○	○	○
Breed scala aan knipperlichten	○	○	○	○
Breed assortiment werkklampen voor	○	○	○	○
Rode LED-waarschuwingslamp achter (geactiveerd als rijrichting in achteruit wordt gezet)	○	○	○	○
Handgreep voor achteruitrijden, met claxon knop	○	○	○	○
<b>BANDEN</b>				
Luchtbanden, dubbel – aangedreven / enkel - sturen	●	●	●	●
Volrubber, dubbel – aangedreven / enkel - sturen	○	○	○	○
Volrubber, dubbel – aangedreven / enkel - sturen (zachter rubber)	○	○	○	○
Volrubber, dubbel – aangedreven / enkel - sturen (wit)	○	○	○	○
<b>LUCHT IN- EN UITLAAT</b>				
Luchtinlaat filter	○	○	○	○
Uitlaatdeksel	○	○	○	○
CCV verwarmers	○	○	○	○

● Standaard ○ Opties

Voor meer informatie over de standaard en optionele uitrusting contacteer uw dealer.

Kenmerken		
1.1	Fabrikant naam	
1.2	Model type aanduiding	
1.3	Aandrijving	
1.4	Besturing	
1.5	Laadvermogen	Q (kg)
1.6	Lastwaartepunt afstand	c (mm)
1.8	Lastafstand vanaf hart vooras	x (mm)
1.9	Wielbasis	y (mm)
Gewicht		
2.1	Truck Gewicht, onbeladen inclusief batterij (simplex mast, laagste hefhoogte)	kg
2.2	Asbelasting beladen met max. belading, voor/achter (simplex mast, laagste hefhoogte)	kg
2.3	Asbelasting onbeladen, voor/achter (simplex mast, laagste hefhoogte)	kg
Wielen, aandrijving en transmissie		
3.1	Banden: V=massief rubber, L=lucht, SE=vol rubber - voor/achter	
3.2	Afmetingen banden, voor	
3.3	Afmetingen banden, achter	
3.5	Aantal wielen, voor/achter (x = aangedreven)	
3.6	Spoorbreedte (op hartlijn banden), voor	b10 (mm)
3.7	Spoorbreedte (op hartlijn banden), achter	b11 (mm)
Afmetingen		
4.1	Mastneiging voorover/achterover	$\partial/\beta$ °
4.2	Hoogte met ingeschoven mast (zie tabellen)	h1 (mm)
4.3	Vrije heffing	h2 (mm)
4.4	Hefhoogte (zie tabellen)	h3 (mm)
4.5	Totale hoogte met uitgeschoven mast	h4 (mm)
4.7	Hoogte tot bovenkant beschermrek	h6 (mm)
4.8	Zithoogte	h7 (mm)
4.12	Hoogte sleepkoppeling	h10 (mm)
4.19	Totale lengte	l1 (mm)
4.20	Lengte tot voorkant vorken (inclusief vorkdikte)	l2 (mm)
4.21	Totale breedte	b1/b2 (mm)
4.22	Afmetingen vork (dikte x breedte x lengte)	s / e / l (mm)
4.23	Vorkenbord DIN 15 173 A/B/nee	
4.24	Breedte vorkenbord	b3 (mm)
4.31	Bodemvrijheid onder mast, beladen	m1 (mm)
4.32	Bodemvrijheid, midden wielbasis, beladen (vorken omlaag)	m2 (mm)
4.33	Gangpadbreedte bij pallet 1000 x 1200 mm, dwars	Ast (mm)
4.34a	Gangpadbreedte bij pallet 800 x 1200 mm, dwars	Ast (mm)
4.34b	Gangpadbreedte bij pallet 800 x 1200 mm, overlangs	Ast (mm)
4.35	Buitenste draaistraal	Wa (mm)
4.36	Afstand draaicirkel centrum tot hartlijn truck	b13 (mm)
Uitvoering		
5.1	Rijsnelheid, beladen/onbeladen	km / h
5.2	Hefsnelheid, beladen/onbeladen	m / s
5.3	Daalsnelheid, beladen/onbeladen	m / s
5.5	Trekkracht aan de haak, beladen/onbeladen	N
5.7	Helling, beladen/onbeladen	
5.9	Acceleratie tijd (10 m), beladen/onbeladen	%
5.10	Voetrem	s
Verbrandingsmotoren		
7.1	Fabrikant / type	
7.2	Nominaal vermogen volgens ISO 1585	kW
7.3	Nominale draaisnelheid volgens DIN 70 020	rpm
7.4	Aantal cilinders / cilinderinhoud	cm <sup>3</sup>
7.5	Brandstofverbruik volgens VDI-60 cyclus	l/h / kg/h
7.6a	Max. Koppel	Nm
7.7a	Max. Koppel bij aantal toeren	rpm
Diversen		
8.1	Type rijbesturing	
10.1	Maximale werkdruk voor hulpstukken	bar
10.2	Olietoever voor hulpstukken	l / min
10.7	Geluidsniveau op oorhoogte chauffeur volgens EN 12 053	dB (A)
10.8	Ontwerp sleepkoppeling / DIN-type, ref. 15170	

Cat Lift Trucks	Cat Lift Trucks	Cat Lift Trucks	Cat Lift Trucks
DP60N3	DP70N3	DP80N3	DP100N3
Diesel	Diesel	Diesel	Diesel
Zittend	Zittend	Zittend	Zittend
6000	7000	8000	10000
600	600	600	600
615	625	720	715
2300	2300	2500	2800
8670	9540	11510	12910
13030/1640	14640/1900	17360/2150	20660/2250
3860/4810	3910/5630	5140/6370	5980/6930
L / L	L / L	L / L	L / L
8.25X15-14PR	8.25X15-14PR	9.00X20-14PR	9.00X20-14PR
8.25X15-14PR	8.25X15-14PR	9.00X20-14PR	9.00X20-14PR
4x / 2	4x / 2	4x / 2	4x / 2
1470	1470	1600	1600
1700	1700	1700	1700
6/12	6/12	6/12	6/12
2500	2500	2800	2850
205	215	205	205
3000	3000	3000	3000
4420	4420	4420	4330
2550	2550	2660	2660
1470	1470	1570	1570
520	520	600	590
4805	4875	5245	5485
3585	3655	4025	4265
2005 / -	2005 / -	2175 / -	2245 / -
60 x 150 x 1220	70 x 150 x 1220	75 x 180 x 1220	75 x 180 x 1220
4A	4A	4A	- / -
1845	1845	2015	2208
200	200	240	240
225	225	290	290
5215	5285	5630	5865
5015	5085	5430	5665
5415	5485	5830	6065
3400	3460	3710	3950
1255	1255	1290	1475
25.0 / 28.0	25.0 / 28.0	24.0 / 28.0	24.0 / 27.0
0.53 / 0.55	0.53 / 0.55	0.44 / 0.46	0.35 / 0.37
0.45 / 0.50	0.45 / 0.50	0.45 / 0.45	0.45 / 0.35
54900 / 21600	54900 / 21600	59800 / 27500	63700 / 31400
28 / 20	28 / 20	25 / 20	21 / 20
- / -	- / -	- / -	- / -
Hydraulisch	Hydraulisch	Hydraulisch	Hydraulisch
Kubota V3800	Kubota V3800	Kubota V3800	Kubota V3800
81.0	81.0	81.0	81.0
2400	2400	2400	2400
4 / 3769	4 / 3769	4 / 3769	4 / 3769
10.0	11.0	12.0	13.0
385	385	385	385
1500	1500	1500	1500
Powershift 2/2	Powershift 2/2	Powershift 2/2	Powershift 2/2
206	206	206	206
- / -	- / -	- / -	- / -
86	86	86	86
Pin	Pin	Pin	Pin



DP60N3								
Mast Type	h3 mm	h1 mm	h4 (mm)		h2/h5 (mm)		Neighoek (voorwaarts- achterwaarts)	Q @ c = 600mm kg
			Met standaard	Zonder laststeun	Met standaard	Zonder laststeun		
Simplex	3000	2500	4420	3950	205	205	6°/12°	6000
	3300	2650	4720	4250	205	205	6°/12°	6000
	3500	2750	4920	4450	205	205	6°/12°	6000
	4000	3050	5420	4975	205	205	6°/12°	6000
	4500	3300	5920	5475	205	205	6°/12°	6000
	5000	3550	6420	5975	205	205	6°/6°	6000
	5500	3850	6920	6525	205	205	3°/6°	5700
6000	4100	7420	7025	205	205	3°/6°	5400	
Duplex	3000	2625	4420	4095	1580	1255	6°/12°	6000
	3300	2775	4720	4395	1730	1405	6°/12°	6000
	3500	2875	4920	4595	1830	1505	6°/12°	6000
	4000	3175	5420	5095	2130	1805	6°/12°	6000
4500	3425	5920	5595	2380	2055	6°/12°	6000	
Triplex	4000	2500	5400	5075	1455	1130	6°/10°	5800
	4350	2625	5750	5425	1580	1255	6°/10°	5800
	4800	2775	6200	5875	1730	1405	6°/10°	5800
	5000	2875	6400	6075	1830	1505	6°/10°	5700
	5500	3130	6900	6575	2085	1760	3°/6°	5500
	6000	3300	7400	7075	2255	1930	3°/6°	5000
	7000	3675	8400	8075	2630	2305	3°/6°	4000
	8000	4100	9400	9075	3055	2730	3°/6°	2500

DP70N3								
Mast Type	h3 mm	h1 mm	h4 (mm)		h2/h5 (mm)		Neighoek (voorwaarts- achterwaarts)	Q @ c = 600mm kg
			Met standaard	Zonder laststeun	Met standaard	Zonder laststeun		
Simplex	3000	2500	4420	4105	215	215	6°/12°	7000
	3300	2650	4720	4405	215	215	6°/12°	7000
	3500	2750	4920	4605	215	215	6°/12°	7000
	4000	3050	5420	5105	215	215	6°/12°	7000
	4500	3300	5920	5605	215	215	6°/12°	7000
	5000	3550	6420	6105	215	215	6°/6°	7000
	5500	3850	6920	6605	215	215	3°/6°	6600
	6000	4100	7420	7105	215	215	3°/6°	6400
Duplex	3000	2625	4420	4095	1590	1265	6°/12°	7000
	3300	2775	4720	4395	1740	1415	6°/12°	7000
	3500	2875	4920	4595	1840	1515	6°/12°	7000
	4000	3175	5420	5095	2140	1815	6°/12°	7000
	4500	3425	5920	5595	2390	2065	6°/12°	7000
Triplex	4000	2500	5400	5075	1465	1140	6°/10°	6800
	4350	2625	5750	5425	1590	1265	6°/10°	6800
	4800	2775	6200	5875	1740	1415	6°/10°	6800
	5000	2875	6400	6075	1840	1515	6°/10°	6700
	5500	3130	6900	6575	2095	1770	3°/6°	6400
	6000	3300	7400	7075	2265	1940	3°/6°	6000
	7000	3675	8400	8075	2640	2315	3°/6°	4500
	8000	4100	9400	9075	3035	2740	3°/6°	2700

DP80N3								
Mast Type	h3 mm	h1 mm	h4 (mm)		h2/h5 (mm)		Neighoek (voorwaarts- achterwaarts)	Q @ c = 600mm kg
			Met standaard	Zonder laststeun	Met standaard	Zonder laststeun		
Simplex	3000	2800	4420	4230	205	205	6°/12°	8000
	3300	2950	4720	4445	205	205	6°/12°	8000
	3500	3050	4920	4645	205	205	6°/12°	8000
	4000	3350	5420	5145	205	205	6°/12°	8000
	4500	3600	5920	5645	205	205	6°/12°	8000
	5000	3850	6420	6145	205	205	6°/6°	7750
	5500	4150	6920	6645	205	205	3°/6°	7400
	6000	4400	7420	7145	205	205	3°/6°	7000
Duplex	3000	2700	4420	4210	1580	1345	6°/12°	8000
	3300	2850	4720	4510	1730	1495	6°/12°	8000
	3500	2950	4920	4710	1830	1595	6°/12°	8000
	4000	3250	5420	5210	2130	1895	6°/12°	8000
	4500	3500	5920	5710	2380	2145	6°/12°	8000
Triplex	4000	2575	5400	5165	1455	1220	6°/10°	7700
	4350	2700	5750	5515	1580	1345	6°/10°	7700
	4800	2850	6200	5965	1730	1495	6°/10°	7700
	5000	2950	6400	6165	1830	1595	6°/10°	7600
	5500	3205	6900	6665	2085	1850	3°/6°	7300
	6000	3375	7400	7165	2255	2020	3°/6°	6700
	7000	3750	8400	8165	2630	2395	3°/6°	5400
	8000	4175	9400	9165	3055	2820	3°/6°	3500

DP100N3								
Mast Type	h3 mm	h1 mm	h4 (mm)		h2/h5 (mm)		Neighoek (voorwaarts- achterwaarts)	Q @ c = 600mm kg
			Met standaard	Zonder laststeun	Met standaard	Zonder laststeun		
Simplex	3000	2850	-	4330	-	205	6°/12°	10000
	3300	3000	-	4630	-	205	6°/12°	10000
	3500	3100	-	4830	-	205	6°/12°	10000
	4000	3400	-	5330	-	205	6°/12°	10000
	4500	3650	-	5830	-	205	6°/12°	10000
	5000	3900	-	6330	-	205	6°/6°	10000
	5500	4200	-	6830	-	205	3°/6°	9000
	6000	4450	-	7330	-	205	3°/6°	8000

## Mast opties en capaciteiten

- h1 Hoogte met ingeschoven mast
- h2 Standaard vrije heffing
- h3 Max. vorkhoogte
- h4 Hoogte met uitgeschoven mast
- h5 Extra vrije heffing
- Q Capaciteit
- c Lastzwaartepunt

info@catlifttruck.com | www.catlifttruck.com

CDuSC2155-0(03/24) © 2024 MLE B.V. (KvK-nummer 33274459). Alle rechten voorbehouden. "CAT, CATERPILLAR, LET'S DO THE WORK" hun respectievelijke logo's, de kleur "Caterpillar Yellow" en de styling "Power Edge" en "Cat Modern Hex" zijn, net als de hier gebruikte bedrijfs- en productidentiteit, handelsmerken van Caterpillar en mogen niet zonder voorafgaande toestemming van Caterpillar worden gebruikt.

N.B.: de prestatiespecificaties kunnen variëren afhankelijk van de normale productietoleranties, de voertuigconditie, het type banden, de ondergrondcondities, de toepassingen of de bedrijfsomgeving. De weergegeven trucks kunnen zijn uitgerust met optionele accessoires. Specifieke prestatievereisten en lokaal beschikbare configuraties kunt u het beste bespreken met uw Cat Lift Trucks dealer. Cat heftrucks zijn onderhevig aan voortdurende productverbeteringen. Om deze reden kunnen sommige materialen, opties en specificaties zonder voorafgaande kennisgeving worden gewijzigd.

## Vermogen bij verschillende laadcentrums

