



DP20P3
DP25P3
DP30P3
DP35P3

GP15P
GP18P
GP20CP
GP20P
GP25P
GP30P
GP35P

**ODOLNÉ,
STABILNÍ, ROBUSTNÍ**

SPECIFIKACE

VYSOKOZDVIŽNÉ VOZÍKY S MOTOROVÝM POHONEM, 1,5–3,5 TUNY



ODOLNÉ, STABILNÍ, ROBUSTNÍ...

NAŠE ŘADA MENŠÍCH VOZÍKŮ S MOTOROVÝM POHONEM NABÍZÍ PERFEKTNÍ KOMBINACI SÍLY A VÝKONU PŘI NÍZKÉ SPOTŘEBĚ PALIVA – TO ZNAMENÁ SNADNÉ A ÚSPORNÉ POUŽÍVÁNÍ.



Můžete si vybrat z celé řady nosností, typů rámu, konstrukcí zdvihacího zařízení a velikostí motoru. Máte tak jistotu ideální konfigurace, která bude vyhovovat vašim potřebám.

Naše vozíky jsou ideální pro průmyslové využití. Dosahují vynikající trakční síly na šikmých nebo kluzkých površích. Plnopryžové pneumatiky zároveň poskytují obsluze vynikající komfort.



Náš nejnovější diesellový motor Stage V s inovativní výfukovou technologií splňuje přísné předpisy EU. Vestavěný výstražný systém a snadné postupy údržby pomáhají udržet vysokozdvizný vozík v provozu a minimalizují náklady.



Široká škála volitelného vybavení vám umožňuje přizpůsobit technické údaje zvedacího vozíku Cat® vašim potřebám. Například lze namontovat dvojitý vzduchový filtr, který zajistí lepší ochranu motoru v prašném prostředí, jako jsou mlýny a cihelny, zatímco volitelné vybavení kabiny namontované z výroby zajistí pohodlí a produktivitu obsluhy i v extrémních povětrnostních podmínkách.

NIŽŠÍ INTERNÍ NÁKLADY

- Moderní konstrukční postupy spolu s dlouhou životností komponentů přinášejí delší servisní intervaly, což snižuje celkové interní náklady.
- Řídicí jednotka samostatně ovládá různé funkce vozíku, čímž umožňuje přesnou diagnostiku problémů a jejich snadné vyřešení.
- Barevný displej LCD s připojením Bluetooth poskytuje rozsáhlé informace o provozu vozíku, stavu údržby a úrovni sazí (diesel) – s indikací servisních požadavků, aby se předešlo neočekávaným prostojům a nákladům v důsledku neplánovaného servisu a oprav.
- Technologie Bluetooth umožňuje bezdrátové připojení k nástroji TruckTool pro servis a bezdotykové ověření obsluhy pomocí chytrého telefonu.
- Přední pracovní světla LED a přední/zadní kombinovaná světla snižují spotřebu energie a náklady na údržbu.
- Robustní a odolný podvozek je vybavený plným spodním krytem, který chrání prostor motoru před prachem, vodou a nečistotami.

BEZKONKURENČNÍ PRODUKTIVITA

- Osvědčený a výkonný průmyslový motor potěší nejmodernější technologií LPG, včetně elektronického systému řízení motoru a 3cestného katalytického konvertoru. To vše je zárukou skvělého výkonu, nízké hlučnosti a nízkých emisí, ale také efektivního využití paliva.
- Design hnací nápravy snižuje těžiště, zvyšuje stabilitu vozíku a maximalizuje zbytkovou nosnost.
- Spolehlivý, vysoce výkonný dieselový motor Stage V s elektronickým ovládním se vyznačuje nízkými emisemi a spotřebou paliva.
- Díky kompaktní konstrukci je tato řada vhodná také pro použití ve stísněných uličkách.
- V nosné desce zdvihacího zařízení je šest ložisek, která zvyšují odolnost a rychlost zdvihu. Výkonný hydraulický systém poskytuje vysokou zbytkovou nosnost pro snadnou manipulaci s těžšími náklady.
- Volitelná originální kabina chrání před povětrnostními vlivy, aniž by snižovala viditelnost, a její funkční design udržuje výkonnost stroje i v těch nejextrémnějších teplotách a ve vlhkém prostředí.

BEZPEČNOST A ERGONOMICKÉ VLASTNOSTI

- Presence Detection System (PDS) blokuje používání vozíku, pokud obsluha nesedí na sedadle.
- Nízká hladina hluku v kombinaci s ergonomickým a pohodlným sedadlem Grammer pomáhá udržovat koncentraci obsluhy a snižuje únavu během dlouhých směn.
- Ovládání hydraulického systému fingertipy na plně nastavitelné loketní opěrce zajišťuje optimální manipulaci s nákladem a snadnou ovladatelnost.
- Rozložení pedálů podobné automobilům umožňuje snadný a pohodlný provoz.
- Nastavitelný sloupek řízení s pamětí polohy lze nastavit podle preferencí obsluhy, což zajišťuje pohodlí při jízdě.
- Nízký schůdek podvozku umožňuje snadný nástup i výstup.
- Dobrá viditelnost do všech stran a ergonomické rozložení veškerých ovládacích prvků zlepšují komfort a minimalizují únavu obsluhy.
- Madlo umístěné na zadní části ochranného rámu s tlačítkem zvukové signalizace zvyšuje bezpečnost a snižuje námahu zad a při opakovaném couvání.



STANDARDNÍ VYBAVENÍ A VOLITELNÉ PŘÍSLUŠENSTVÍ

OBECNĚ	DIESEL		LPG			
	DP20-25P3	DP30-35P3	GP15-18P	GP20CP	GP20-25P	GP30-35P
Protiprašná sada	○	○	○	○	○	○
Vstupní filtr měniče točivého momentu	○	○	○	○	○	○
Kryt univerzálního kloubu hnacího ústrojí	○	○	○	○	○	○
Bez držáku na LPG	-	-	○	○	○	○
Sklopěcí držák na LPG, bez nádrže	-	-	○	○	○	○
Manžeta naklápěcího hydraulického válce	-	-	○	○	○	○
Spodní deska (kryt)	●	●	●	●	●	●
Baterie s velkou kapacitou	-	-	○	○	○	○
Hasicí přístroj	○	○	○	○	○	○
Nosník na vybavení	○	○	○	○	○	○
HYDRAULICKÝ SYSTÉM						
3cestný regulační ventil MC	●	●	●	●	●	●
3cestný regulační ventil FC	○	○	○	○	○	○
4cestný regulační ventil MC	○	○	○	○	○	○
4cestný regulační ventil FC	○	○	○	○	○	○
5cestný regulační ventil MC	○	○	-	-	○	○
5cestný regulační ventil FC	○	○	-	-	○	○
Jedna ovládací páka MC	○	○	○	○	○	○
Dva joysticky	○	○	○	○	○	○
Automatické centrování náklonu prostřednictvím tlačítka F2 na fingertipu	○	○	○	○	○	○
F2 Dvojčinné tlačítko pro uvolnění svěracích čelistí (*nelze kombinovat s horizontálním ovládáním náklonu)	○	○	○	○	○	○
Hydraulický akumulátor	○	○	○	○	○	○
ZDVIHACÍ ZAŘÍZENÍ, VIDLICE A NOSNÁ DESKA						
Samostatné zdvihací zařízení	○	○	○	○	○	○
Rolny bočního posuvu pro vysoké zatížení (*Nelze kombinovat s integrovaným bočním posuvem)	○	○	○	○	○	○
Boční posuv 920 mm	-	-	○	○	-	-
Boční posuv 1 000 mm	○	○	-	-	○	○
Integrovaný boční posuv 920 mm	-	-	○	○	-	-
Integrovaný boční posuv 1 000 mm	○	○	○	-	○	○
Navěšovací polohovač vidlice s bočním posuvem 920 mm	○	○	○	-	○	○
Navěšovací polohovač vidlice s bočním posuvem 1 000 mm	○	○	○	-	○	○
Bez vidlic	○	○	○	○	○	○
ELEKTRICKÝ SYSTÉM						
Madlo s tlačítkem zvukové signalizace	●	●	●	●	●	●
Omezovač rychlosti	●	●	●	●	●	●
Sada indikátorů	○	○	○	○	○	○
Sada LED světel	●	●	●	●	●	●
Zadní pracovní LED světlo	○	○	○	○	○	○
Indikátor hmotnosti zatížení	●	●	●	●	●	●
Stroboskopické světlo (oranžové)	○	○	○	○	○	○
Spínač FNR na nastavitelné loketní opěrce* (*Standard pro modely FC)	○	○	○	○	○	○
„Modré bodové“ zadní světlo	○	○	○	○	○	○
Světla na jarbolu (dostupno samo s Triplex jarbolom)	○	○	-	-	○	○
Port USB	○	○	○	○	○	○
Výstraha nízké hladiny LPG	-	-	○	○	○	○

● Standardní ○ Volitelné vybavení

V případě zájmu o další standardní a volitelné vybavení kontaktujte svého prodejce.

STANDARDNÍ VYBAVENÍ A VOLITELNÉ PŘÍSLUŠENSTVÍ (POKRAČOVÁNÍ)

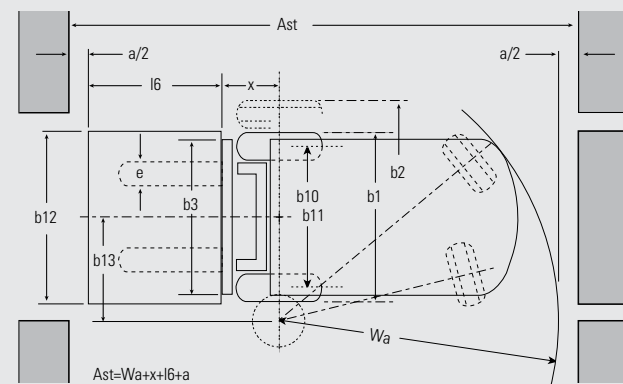
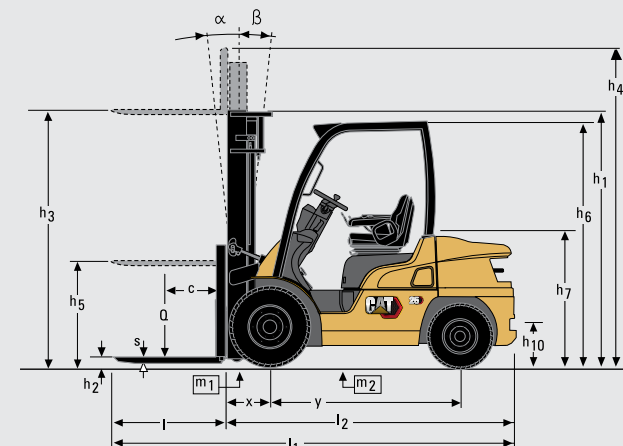
	DIESEL		LPG			
	DP20-25P3	DP30-35P3	GP15-18P	GP20CP	GP20-25P	GP30-35P
OCHRANNÝ RÁM A KABINA						
Vinylové sedadlo Grammer MSG 65	●	●	●	●	●	●
Látkové sedadlo Grammer MSG 65	○	○	○	○	○	○
Sedadlo Grammer MSG65 s vyhříváním	○	○	○	○	○	○
Textilní sedadlo se vzduchovým odpružením Grammer MSG75	○	○	○	○	○	○
Vinylové sedadlo se vzduchovým odpružením Grammer MSG75	○	○	○	○	○	○
Zpětná zrcátka (nejsou k dispozici u kabiny Deluxe)	●	●	●	●	●	●
Nastavitelný sloupek řízení s pamětí polohy.	●	●	●	●	●	●
Praktická přihrádka (* není k dispozici pro modely FC)	○	○	○	○	○	○
Akrylová ochrana proti dešti	○	○	○	○	○	○
Kabina Deluxe	○	○	○	○	○	○
Čelní sklo panelové kabiny se stěračem + střecha	○	○	-	-	○	○
Zadní sklo panelové kabiny	○	○	-	-	○	○
Dveře panelové kabiny z PVC, levé a pravé	○	○	-	-	○	○
Ocelové dveře panelové kabiny	○	○	-	-	○	○
PNEUMATIKY						
Plnopryžžové pneumatiky	●	●	●	●	●	●
Vzdušnicové pneumatiky	○	○	○	-	○	○
Dvojitě plnopryžžové pneumatiky	○	○	-	-	○	○
Dvojitě vzdušnicové pneumatiky	○	○	-	-	○	○
Plnopryžžové nešpinící pneumatiky	○	○	○	○	○	○
PROSTŘEDÍ						
Jednoprvkový čistič vzduchu	●	●	-	-	-	-
Dvoupvkový čistič vzduchu	○	○	●	●	●	●
Výfuk vedený nahoru	○	○	-	-	-	-



● Standardní ○ Volitelné vybavení

V případě zájmu o další standardní a volitelné vybavení kontaktujte svého prodejce.

Charakteristiky		Cat Lift Trucks	Cat Lift Trucks	Cat Lift Trucks	Cat Lift Trucks
		DP20P3	DP25P3	DP30P3	DP35P3
1.1	Výrobce (zkratka)				
1.2	Označení výrobního typu				
1.3	Pohon	Diesel	Diesel	Diesel	Diesel
1.4	Způsob obsluhy	Sedící	Sedící	Sedící	Sedící
1.5	Nosnost	2000	2500	3000	3500
1.6	Výložení těžiště	500	500	500	500
1.8	Vzdálenost čela vidlic od osy přední nápravy	455	460	495	495
1.9	Rozvor kol	1600	1600	1700	1700
Hmotnost					
2.1	Hmotnost vozíku, bez břemene / včetně baterie (stožár typu standard, nejnižší výška zdvihu)	3460	3760	4430	4820
2.2	Maximální zatížení náprav s břemenem, vpředu/vzadu (stožár typu standard, nejnižší výška zdvihu)	4670/790	5460/800	6530/900	7240/1080
2.3	Zatížení náprav bez břemene, vpředu/vzadu (stožár typu standard, nejnižší výška zdvihu)	1470/1990	1460/2300	1780/2650	1700/3120
Kola					
3.1	Druh pneumatik: V=plnopř. L=vzduch., SE=Superelastic - vpředu/vzadu	SE / SE	SE / SE	SE / SE	SE / SE
3.2	Rozměry pneumatik, přední	7.00-12	7.00-12	28x9-15	250-15
3.3	Rozměry pneumatik, zadní	6.00-9	6.00-9	6.50-10	6.50-10
3.5	Počet kol, přední / zadní (x=hnané)	2x / 2	2x / 2	2x / 2	2x / 2
3.6	Rozchod (střed pneumatik), vpředu	b10 (mm)	960	960	1060
3.7	Rozchod (střed pneumatik), vzadu	b11 (mm)	980	980	980
Rozměry					
4.1	Náklon stožáru, dopředu, dozadu	α/β °	6/10	6/10	6/10
4.2	Stavební výška stožáru (viz tabulky)	h1 (mm)	2145	2145	2280
4.3	Základní volný zdvih (viz tabulky)	h2 (mm)	140	140	140
4.4	Výška zdvihu (viz tabulky)	h3 (mm)	3300	3300	3300
4.5	Čelková výška s vysutým stožárem	h4 (mm)	4355	4355	4355
4.7	Výška k horní části ochranného rámu	h6 (mm)	2145	2145	2175
4.8	Výška sedadla	h7 (mm)	940	940	990
4.12	Výška tažného zařízení	h10 (mm)	310	310	330
4.19	Čelková délka	l1 (mm)	3555	3630	3805
4.20	Délka k čelu vidlic (včetně tloušťky vidlic)	l2 (mm)	2485	2560	2735
4.21	Čelková šířka	b1/b2 (mm)	1150 / 1640	1150 / 1640	1275 / 1710
4.22	Rozměry vidlice (tloušťka, šířka, délka)	s / e / l (mm)	40x100x1100	40x100x1100	45x120x1100
4.23	Nosná deska podle norem DIN 15 173 A/B/No		2A	2A	3A
4.24	Šířka nosné desky	b3 (mm)	1000	1000	1000
4.31	Světelná výška pod stožárem, se zatížením	m1 (mm)	115	115	135
4.32	Světelná výška ve středu rozvoru kol, se zatížením (vidlice v základní poloze)	m2 (mm)	135	135	165
4.33	Šířka pracovní uličky s paletami 1000 x 1200 mm	Ast (mm)	3855	3890	4075
4.34a	Šířka pracovní uličky s paletami 800 x 1200 mm	Ast (mm)	3655	3690	3875
4.34b	Šířka pracovní uličky s paletami 800 x 1200 mm břemeno podélné	Ast (mm)	4055	4090	4275
4.35	Poloměr otáčení	Wa (mm)	2200	2230	2380
4.36	Minimální vzdálenost mezi středy otáčení	b13 (mm)	715	715	780
Výkon					
5.1	Cestovní rychlost, s/bez břemene	km / h	16.5/18.0	16.0/17.5	16.5/18.0
5.2	Zdvíhací rychlost, s/bez břemene	m / s	0.61 / 0.64	0.61 / 0.64	0.49 / 0.50
5.3	Spouštěcí rychlost, s/bez břemene	m / s	0.51 / 0.43	0.51 / 0.43	0.51 / 0.42
5.5	Jmen. tažná síla, s/bez břemene	N	16200/15900	16100/15800	15800/15800
5.6	Maximální tažná síla s/bez břemene (při krátkém 5 min. provozu)	N	-/-	-/-	-/-
5.7	Stoupavost, s/bez břemene	%	31/52	27/47	22/39
5.8	Maximální stoupavost, s/bez břemene	%	-/-	-/-	-/-
5.9	Doba zrychlení, s/bez břemene (0-10 m)	s	-/-	-/-	-/-
5.10	Provozní brzdy		Hydraulické	Hydraulické	Hydraulické
Spalovací motory IC					
7.1	Výrobce / Typ		D04EG	D04EG	D04EG
7.2	Jmenovitý výkon podle ISO 1585**	kW	36.0	36.0	36.0
7.3	Jmenovité otáčky podle DIN 70 020	rpm	2250	2250	2250
7.4	Počet válců / Zdvihový objem	cm ³	4 / 3331	4 / 3331	4 / 3331
7.6a	Max. otáčky	Nm	177	177	177
7.7a	Max. otáčky motoru	rpm	1800	1800	1800
Různé					
8.1	Druh řízení		Powershift 1/1	Powershift 1/1	Powershift 1/1
10.1	Maximální provozní tlak na přidavná zařízení	bar	180	180	180
10.2	Průtok oleje do přidavných zařízení	l / min	75	75	73
10.7	Hlučnost, úroveň působící na obsluhu EN12053	dB (A)	78	78	78
10.8	Konstrukce tažného zařízení / norma DIN, druh, srovnání		Pin	Pin	Pin



$$Ast = Wa + x + l6 + a$$

Ast = Šířka pracovní uličky s nákladem

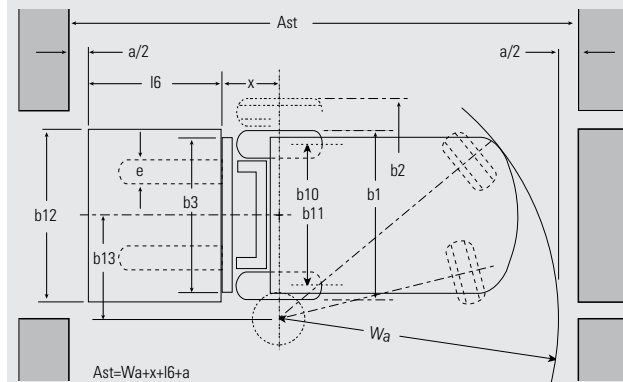
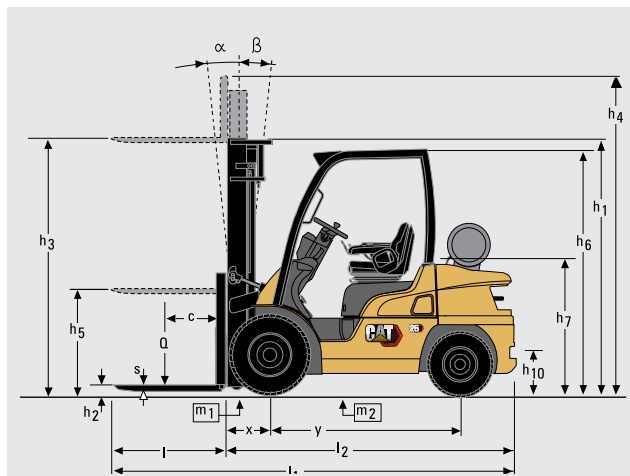
a = Bezpečnostní vzdálenost (200 mm)

l6 = Délka palety (800 nebo 1 000 mm)

b12 = Šířka palety (1 200 mm)

Charakteristiky		
1.1	Výrobce (zkratka)	
1.2	Označení výrobního typu	
1.3	Pohon	
1.4	Způsob obsluhy	
1.5	Nosnost	Q (kg)
1.6	Výložení těžiště	c (mm)
1.8	Vzdálenost čela vidlic od osy přední nápravy	x (mm)
1.9	Rozvor kol	y (mm)
Hmotnost		
2.1	Hmotnost vozíku, bez břemene / včetně baterie (stožár typu standard, nejnižší výška zdvihu)	kg
2.2	Maximální zatížení náprav s břemenem, vpředu/vzadu (stožár typu standard, nejnižší výška zdvihu)	kg
2.3	Zatížení náprav bez břemene, vpředu/vzadu (stožár typu standard, nejnižší výška zdvihu)	kg
Kola		
3.1	Druh pneumatik: V=plnoprvý, L=vzduch, SE=Superelastic - vpředu/vzadu	
3.2	Rozměry pneumatik, přední	
3.3	Rozměry pneumatik, zadní	
3.5	Počet kol, přední / zadní (x=hnané)	
3.6	Rozchod (střed pneumatik), vpředu	b10 (mm)
3.7	Rozchod (střed pneumatik), vzadu	b11 (mm)
Rozměry		
4.1	Náklon stožáru, dopředu, dozadu	α/β °
4.2	Stavební výška stožáru (viz tabulky)	h1 (mm)
4.3	Základní volný zdvih (viz tabulky)	h2 (mm)
4.4	Výška zdvihu (viz tabulky)	h3 (mm)
4.5	Celková výška s vysutým stožárem	h4 (mm)
4.7	Výška k horní části ochranného rámu	h6 (mm)
4.8	Výška sedadla	h7 (mm)
4.12	Výška tažného zařízení	h10 (mm)
4.19	Celková délka	l1 (mm)
4.20	Délka k čelu vidlic (včetně tloušťky vidlic)	l2 (mm)
4.21	Celková šířka	b1/b2 (mm)
4.22	Rozměry vidlice (tloušťka, šířka, délka)	s / e / l (mm)
4.23	Nosná deska podle norem DIN 15 173 A/B/no	
4.24	Šířka nosné desky	b3 (mm)
4.31	Světelná výška pod stožárem, se zatížením	m1 (mm)
4.32	Světelná výška ve středu rozvoru kol, se zatížením (vidlice v základní poloze)	m2 (mm)
4.33	Šířka pracovní uličky s paletami 1000 × 1200 mm	Ast (mm)
4.34a	Šířka pracovní uličky s paletami 800 × 1200 mm	Ast (mm)
4.34b	Šířka pracovní uličky s paletami 800 × 1200 mm břemeno podélné	Ast (mm)
4.35	Poloměr otáčení	Wa (mm)
4.36	Minimální vzdálenost mezi středy otáčení	b13 (mm)
Výkon		
5.1	Cestovní rychlost, s/bez břemene	km / h
5.2	Zdvíhací rychlost, s/bez břemene	m / s
5.3	Spouštěcí rychlost, s/bez břemene	m / s
5.5	Jmen. tažná síla, s/bez břemene	N
5.6	Maximální tažná síla s/bez břemene (při krátkém 5 min. provozu)	N
5.7	Stoupavost, s/bez břemene	%
5.8	Maximální stoupavost, s/bez břemene	%
5.9	Doba zrychlení, s/bez břemene (0-10 m)	s
5.10	Provozní brzdy	
Spalovací motory IC		
7.1	Výrobce / Typ	
7.2	Jmenovitý výkon podle ISO 1585**	kW
7.3	Jmenovité otáčky podle DIN 70 020	rpm
7.4	Počet válců / Zdvihový objem	cm³
7.6a	Max. otáčky	Nm
7.7a	Max. otáčky motoru	rpm
Různé		
8.1	Druh řízení	
10.1	Maximální provozní tlak na přidavná zařízení	bar
10.2	Průtok oleje do přidavných zařízení	l / min
10.7	Hlučnost, úroveň působící na obsluhu EN12053	dB (A)
10.8	Konstrukce tažného zařízení / norma DIN, druh, srovnání	

Cat Lift Trucks	Cat Lift Trucks	Cat Lift Trucks	Cat Lift Trucks	Cat Lift Trucks	Cat Lift Trucks	Cat Lift Trucks
GP15P	GP18P	GP20CP	GP20P	GP25P	GP30P	GP35P
LPG	LPG	LPG	LPG	LPG	LPG	LPG
Sedící	Sedící	Sedící	Sedící	Sedící	Sedící	Sedící
1500	1750	2000	2000	2500	3000	3500
500	500	500	500	500	500	500
400	400	415	455	460	495	495
1400	1400	1400	1600	1600	1700	1700
2490	2690	3010	3300	3600	4240	4630
3510/460	3870/540	4320/660	4600/670	5390/680	6470/770	7180/950
1040/1430	990/1670	1010/1970	1410/1860	1390/2180	1710/2530	1630/3000
SE / SE	SE / SE	SE / SE	SE / SE	SE / SE	SE / SE	SE / SE
6.50-10	6.50-10	6.50-10	7.00-12	7.00-12	28x9-15	250-15
5.00-8	5.00-8	5.00-8	6.00-9	6.00-9	6.50-10	6.50-10
2x / 2	2x / 2	2x / 2	2x / 2	2x / 2	2x / 2	2x / 2
890	890	890	960	960	1060	1060
900	900	900	980	980	980	980
6/10	6/10	6/10	6/10	6/10	6/10	6/10
2140	2140	2140	2145	2145	2165	2280
115	115	115	140	140	140	140
3300	3300	3300	3300	3300	3300	3300
4355	4355	4355	4355	4355	4355	4355
2140	2140	2140	2145	2145	2165	2175
930	930	930	940	940	990	990
290	290	290	310	310	330	340
3330	3370	3425	3555	3630	3805	3865
2260	2300	2355	2485	2560	2735	2795
1065/-	1065/-	1065/-	1150 / 1640	1150 / 1640	1275/1710	1290/1710
2A	2A	2A	2A	2A	3A	3A
920	920	920	1000	1000	1000	1000
110	110	110	115	115	135	150
135	135	135	135	135	165	170
3550	3580	3635	3855	3890	4075	4135
3350	3380	3435	3655	3690	3875	3935
3750	3780	3835	4055	4090	4275	4335
1950	1980	2020	2200	2230	2380	2440
555	555	555	715	715	780	780
19.0/19.5	19.0/19.5	19.0/19.5	18.5/19.0	18.5/19.0	18.0/18.5	18.5/19.0
0.64 / 0.64	0.64 / 0.64	0.64 / 0.64	0.59 / 0.59	0.59 / 0.59	0.49 / 0.50	0.41 / 0.42
0.52 / 0.44	0.52 / 0.44	0.52 / 0.44	0.51 / 0.43	0.51 / 0.43	0.51 / 0.42	0.43 / 0.30
15800/16100	15700/16100	15600/15900	15700/16100	15600/16100	18400/19000	17500/18200
-/-	-/-	-/-	-/-	-/-	-/-	-/-
44/88	38/77	33/64	31/57	27/51	26/51	22/43
-/-	-/-	-/-	-/-	-/-	-/-	-/-
-/-	-/-	-/-	-/-	-/-	-/-	-/-
Hydraulické	Hydraulické	Hydraulické	Hydraulické	Hydraulické	Hydraulické	Hydraulické
EK21E	EK21E	EK21E	EK21E	EK21E	EK25E	EK25E
43	43	43	43	43	47	47
2700	2700	2700	2700	2700	2700	2700
4 / 2065	4 / 2065	4 / 2065	4 / 2065	4 / 2065	4 / 2488	4 / 2488
161	161	161	161	161	190	190
1800	1800	1800	1800	1800	1600	1600
Powershift 1/1	Powershift 1/1	Powershift 1/1	Powershift 1/1	Powershift 1/1	Powershift 1/1	Powershift 1/1
180	180	180	180	180	180	180
60	60	60	73	73	73	73
79	79	79	79	79	79	79
Pin	Pin	Pin	Pin	Pin	Pin	Pin



$$Ast = Wa + x + l6 + a$$

Ast = Šířka pracovní uličky s nákladem
a = Bezpečnostní vzdálenost (200 mm)

l6 = Délka palety (800 nebo 1 000 mm)

b12 = Šířka palety (1 200 mm)

GP15P-GP18P				
Typ zdvihacího zařízení	h3	h1	h4	h2/h5
	mm	mm	mm	mm
Simplex	3000	1990	4055	115
	3300	2140	4355	115
	3500	2240	4555	115
	3700	2340	4755	115
	4000	2540	5055	115
	4500	2790	5555	115
	5000	3050	6055	115
	5500	3300	6555	115
	6000	3550	7055	115
	Duplex	3000	1995	4055
3300		2140	4350	1120
3500		2260	4570	1240
4000		2585	5085	1565
Triplex	3700	1790	4755	770
	4000	1890	5055	870
	4300	1990	5355	970
	4700	2140	5755	1120
	5000	2240	6055	1220
	5500	2430	6555	1410
	6000	2610	7055	1590
	6500	2850	7555	1830
	7000	3050	8055	2030

GP15P	GP18P
Q @ c = 500mm kg	Q @ c = 500mm kg
1500	1750
1500	1750
1500	1750
1500	1750
1500	1750
1500	1750
1425	1700
1375	1400
850	850
525	525
1500	1750
1500	1750
1500	1750
1500	1750
1500	1750
1450	1750
1425	1700
1375	1625
1325	1325
850	850
525	525
350	350
175	175

DP/GP30P(3)					
Typ zdvihacího zařízení	h3	h1	h4	h2/h5	Q @ c = 500mm kg
	mm	mm	mm	mm	kg
Simplex	3000	2015	4055	140	3000
	3300	2165	4355	140	3000
	3500	2265	4555	140	3000
	3700	2365	4755	140	3000
	4000	2565	5055	140	3000
	4500	2815	5555	140	3000
	5000	3115	6055	140	2900
	5500	3365	6555	140	2750
	6000	3615	7055	140	2400*
	Duplex	3000	2045	4055	1035
3300		2165	4305	1155	3000
3500		2285	4545	1275	3000
4000		2610	5065	1600	3000
3700		1815	4755	805	3000
4000		1915	5055	905	3000
4300		2015	5355	1005	3000
4700		2165	5755	1155	3000
5000		2265	6055	1255	2900
5500		2435	6555	1425	2750*
6000	2605	7055	1595	2200*	
6500	2815	7555	1805	1750*	
7000	3115	8055	2105	1250*	

GP20CP					
Typ zdvihacího zařízení	h3	h1	h4	h2/h5	Q @ c = 500mm kg
	mm	mm	mm	mm	kg
Simplex	3000	1990	4055	115	2000
	3300	2140	4355	115	2000
	3500	2240	4555	115	2000
	3700	2340	4755	115	2000
	4000	2540	5055	115	2000
	4500	2790	5555	115	1950
	5000	3050	6055	115	1400
Duplex	3000	1995	4055	975	2000
	3300	2140	4350	1120	2000
	3500	2260	4570	1240	2000
	4000	2585	5085	1565	2000
Triplex	3700	1790	4755	770	2000
	4000	1890	5055	870	2000
	4300	1990	5355	970	1950
	4700	2140	5755	1120	1900
	5000	2240	6055	1220	1400

DP/GP20P(3)-DP/GP25P(3)				
Typ zdvihacího zařízení	h3	h1	h4	h2/h5
	mm	mm	mm	mm
Simplex	3000	1995	4055	140
	3300	2145	4355	140
	3500	2245	4555	140
	3700	2345	4755	140
	4000	2545	5055	140
	4500	2795	5555	140
	5000	3065	6055	140
	5500	3315	6555	140
	6000	3565	7055	140
	Duplex	3000	1995	4055
3300		2145	4350	1130
3500		2265	4585	1250
4000		2590	5075	1575
Triplex	3700	1795	4755	780
	4000	1895	5055	880
	4300	1995	5355	980
	4700	2145	5755	1130
	5000	2245	6055	1230
	5500	2415	6555	1400
	6000	2585	7055	1570
	6500	2795	7555	1780
	7000	3065	8055	2050

DP/GP20P(3)	DP/GP25P(3)
Q @ c = 500mm kg	Q @ c = 500mm kg
2000	2500
2000	2500
2000	2500
2000	2500
2000	2500
1950	2400
1850*	2250*
1800*	2150*
2000	2500
2000	2500
2000	2500
2000	2500
2000	2500
1950	2400
1900	2350
1800	2200*
1750*	2100*
1650*	1750*
1250*	1250*

DP/GP35P(3)					
Typ zdvihacího zařízení	h3	h1	h4	h2/h5	Q @ c = 500mm kg
	mm	mm	mm	mm	kg
Simplex	3000	2130	4055	140	3500
	3300	2280	4355	140	3500
	3500	2380	4555	140	3500
	3700	2480	4755	140	3500
	4000	2680	5055	140	3500
	4500	2930	5555	140	3500
	5000	3230	6055	140	3500
	5500	3480	6555	140	3200*
	6000	3730	7055	140	2400*
	Duplex	3000	2180	4065	1170
3300		2300	4355	1290	3500
3500		2445	4555	1435	3500
4000		2765	5055	1755	3500
3700		1930	4755	920	3500
4000		2030	5055	1020	3500
4300		2130	5355	1120	3500
4500					3500
4700		2280	5755	1270	3500
5000		2380	6055	1370	3450
5500	2550	6555	1540	2850*	
6000	2720	7055	1710	2200*	
6500	2930	7555	1920	1750*	
7000	3230	8055	2220	1250*	

GP15-20CN

Všechny rozměry zahrnují opěrnou mříž. V případě, že opěrná mříž není použita, se výška h5 zvýší o 410 mm, zatímco výška h4 se o 410 mm sníží.

DP/GP20-35N(3)

Všechny rozměry zahrnují opěrnou mříž. V případě, že opěrná mříž není použita, se výška h5 zvýší o 390 mm (20N(3), 25N(3)), 350 mm (30N(3)), 240 mm (35N(3)), zatímco výška h4 se sníží o 390 mm (20N(3), 25N(3)), 350 mm (30N(3)), 240 mm (35N(3)).

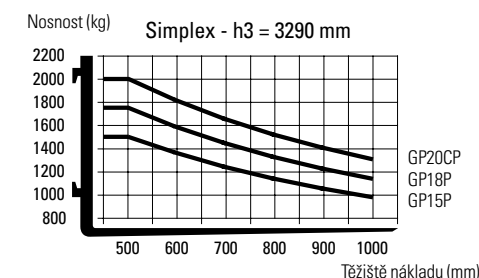
Uvedené nosnosti platí pro plnopryžžové pneumatiky (SE).

* Uvedené nosnosti vyžadují, aby byl vozík vybavený dvojitými pneumatikami. Poradte se se svým prodejcem ohledně maximálního přípustného náklonu dozadu, abyste zjistili přesné nosnosti.

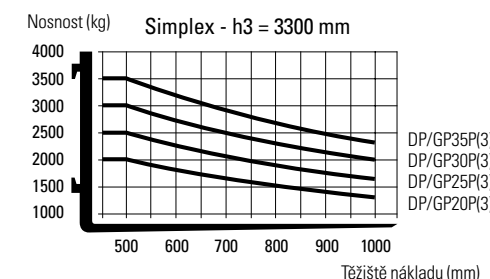
Výkon a nosnost zdvihacího zařízení

- h1 Výška se složeným zdvihacím zařízením
- h2 Standardní volný zdvih
- h3 Výška zdvihu
- h4 Výška s vysunutým zdvihacím zařízením
- h5 Plný volný zdvih
- Q Kapacita zdvihu, jmenovitá zatížení
- c Těžiště nákladu (vzdálenost)

Zátěžový diagram



Zátěžový diagram



info@catlifttruck.com | www.catlifttruck.com

CCzSC2565(04/26) © 2026 Logisnext Europe B.V. Všechna práva vyhrazena. CAT, CATERPILLAR, LETS DO THE WORK související loga a "Caterpillar Corporate Žlutá", "Power Edge trade dress" a Cat "Modern Hex" dále korporátní a produktová identita zde používaná, jsou obchodními značkami Caterpillar používaná na základě licence a nesmí být používán bez povolení společnosti Caterpillar. Uvedené technické údaje jsou orientační a mohou se lišit v závislosti na provozních podmínkách. Pokud nebudou zohledněny všechny faktory, může to vést k odchylkám ve výkonu. Při výběru nejvhodnějšího produktu či řešení je třeba zohlednit veškeré relevantní materiály na podporu prodeje a odborné znalosti oficiálního distributora. Volitelné vybavení a technické údaje se mohou změnit bez předchozího upozornění. Úplné právní upozornění a aktuální informace o produktech: www.catlifttruck.com.



DOWNLOAD BROCHURE



WATCH VIDEOS



DOWNLOAD OUR APP

