

DP60N3
DP70N3
DP80N3
DP100N3



МОЩЕН И ИЗДРЪЖЛИВ

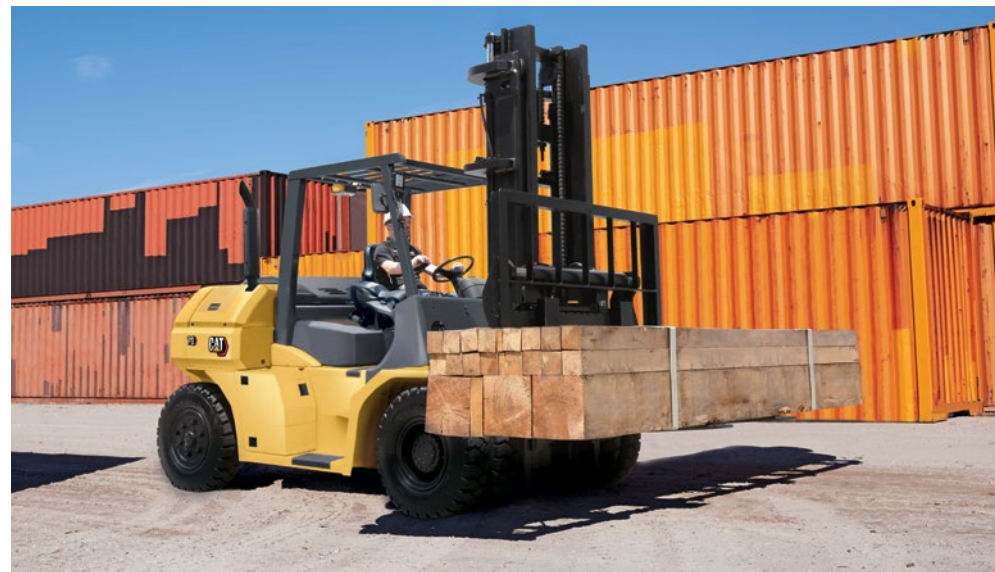
ТЕХНИЧЕСКИ ДАННИ

КАРИ С ДВИГАТЕЛ С ВЪТРЕШНО ГОРЕНЕ 6,0 – 10,0 ТОНА



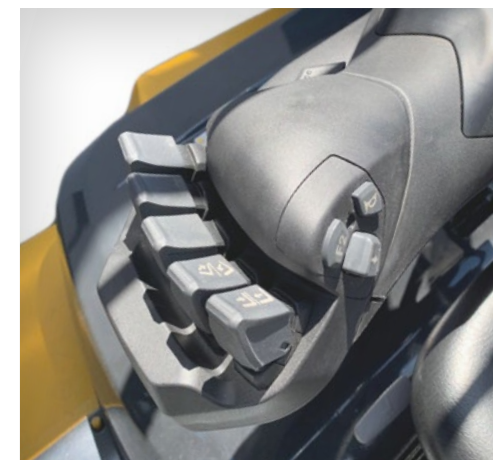
МОЩЕН И ИЗДРЪЖЛИВ

ЗАДВИЖВАН ОТ ЕДИН ОТ НАЙ-МОЩНИТЕ ДВИГАТЕЛИ В НЕГОВИЯ КЛАС, DP60-100N3 СЕ ГОРДЕЕ КАКТО СЪС СИЛА, ТАКА И СЪС СКОРОСТ. МАСИВНИТЕ ТОВАРИ, КОИТО МОЖЕ ДА ПРЕНАСЯ, НЕ ПРЕЧАТ НА СКОРОСТТА МУ, КОЕТО ГО ПРАВИ ЕДНА ОТ НАЙ-БЪРЗИТЕ И НАЙ-ЕФЕКТИВНИТЕ МАШИНИ В ИНДУСТРИЯТА.



Неговият 3,8 l дизелов двигател със система за директно впръскване на гориво осигурява висока мощност с минимално предаване на вибрациите към седалката на водача благодарение на използването на демпфиращи материали между рамката на седалката и двигателя.

Предлагат се редица приставки, включително различни каретки и вилни изравнители.



Стандартните сфери на приложение включват:

- Товаро-разтоварни работи
- Товаро-разтоварни дейности с празни контейнери
- Металната промишленост
- Дървен материал
- Бетон, камък, глина и стъкло
- Промислени машини и тежкотоварно оборудване
- Дистрибуторски центрове
- Тухла и камък

Опционалната регулируема облегалка за ръката комбинира анатомична опора със свободно движение и отлично позициониране на ръката. Тя разполага с оптимизирани чрез пружинна сила хидравлични средства за управление.

НИСКИ РАЗХОДИ ЗА ПРИТЕЖАНИЕ

- Мощен 3,8 l дизелов двигател със система за директно впръскване на гориво осигурява висока ефективност заедно с бързо ускоряване и ниско потребление на гориво.
- Надеждният двигател и здравите компоненти на високоповдигача, които са устойчиви на повреди и износване, помагат да се минимизират разходите за ремонт и сервиз.
- Бързият и лесен достъп до всички компоненти за рутинни проверки и техническа поддръжка улеснява поддържането на високоповдигача в изправно работно състояние, като спестява време и намалява разходите.

ВИСОКА ПРОИЗВОДИТЕЛНОСТ

- Една от най-високите подемни скорости в своя клас позволява на Вашите оператори да постигнат по-голяма производителност за една смяна.
- За максимална производителност автоматична предавателна кутия с две скорости предлага контролирано, но мощно ускорение.
- Разположението на педалите позволява лесна и удобна работа.
- Ниската височина на стъпалото и добре поставената дръжка за хващане прави лесен достъпа за включване и изключване.
- Изключително здравата мачта с внимателно проектирано разположение на ролките осигурява отлична видимост.
- За лесна поддръжка подовите панели са монтирани без болтове за да могат да бъдат отстранени лесно и без инструменти.
- Издръжливите LED светлини са включени като стандарт.
- Опционалната кабина запазва комфорта и продуктивността на Вашия оператор при най-екстремните температури и в мокра среда, като пази от въздействието на атмосферните условия, без компромис с видимостта.

БЕЗОПАСНОСТ И ЕРГОНОМИЧНОСТ

- Мачтата с тесни канали, комбинирана с протектора над главата с висока видимост осигурява на оператора ясна видимост напред и нагоре.
- Системата за откриване присъствието на оператор (Presence Detection System, PDS) подава звуково предупреждение, ако коланът на седалката не е закопчан и предотвратява всички транспортни и хидравлични движения, когато операторът не е седнал правилно.
- Алармата за движение назад е предоставя като стандарт.
- Удобно поставени перила и стълби улесняват достъпа до купето за оператора.
- Седалката Grammer с ергономична форма и задна възглавница осигурява оптимална странична опора и комфорт на водача.

ОПЦИИ

- Широк обхват от приставки
- Кабина
- Хидравлични средства за управление с бутони с регулираща се облегалка за ръката
- Скоростомер
- Монитор за състоянието
- Уред за измерване на температурата или налягането на маслото на преобразувателя на въртящия момент
- Широк диапазон от гуми, който може да се приспособи към Вашите изисквания
- Различни решения за предни и задни работни светлини



СТАНДАРТНО ОБОРУДВАНЕ И ОПЦИИ

	ДИЗЕЛ			
	DP60N3	DP70N3	DP80N3	DP100N3
ОБЩИ ОПЦИИ				
По подразбиране брезентов покрив	○	○	○	○
Премахване на защитната структура	○	○	○	○
2 огледала за задно виждане (защитна структура монтирана)	●	●	●	●
Огледало за задно виждане, монтирано в центъра	○	○	○	○
Големи огледала за задно виждане	○	○	○	○
Отоплителен елемент за зоната на водача	○	○	○	○
Маншон за цилиндър за наклоняне	○	○	○	○
Капак на цилиндъра за наклоняне	○	○	○	○
Маншон за кормилното управление	○	○	○	○
Плавно действаща система за по-плавно боравене с товара върху неравни повърхности	○	○	○	○
ХИДРАВЛИЧЕН КОНТРОЛ				
2-пътен контролен вентил с ръчно управление	●	●	●	●
3-пътен контролен вентил с ръчно управление	○	○	○	○
4-пътен контролен вентил с ръчно управление	○	○	○	○
5-пътен контролен вентил с ръчно управление	○	○	○	○
4-пътен контролен вентил с управление с бутони	○	○	○	○
5-пътен контролен вентил с управление с бутони	○	○	○	○
МАЧТА, ВИЛИЦИ И КАРЕТКА				
Демонтирана мачта	○	○	○	○
Каретка — широка, симплекс	●	●	●	●
Каретка — допълнително уширена, симплекс	○	○	○	○
Виличен изравнител за вилици тип вал — симплекс	○	○	○	○
Виличен изравнител за вилици тип кука — триплекс	○	○	○	○
ЕЛЕКТРИЧЕСТВО				
Индикатор за теглото на товара (не може да се комбинира с ключ за движение напред/назад/неутрално положение върху регулираща се облегалка за ръка)	○	○	○	○
Уред за измерване на наклона на мачтата	○	○	○	○
Монитор за състоянието (проверява акумулаторната течност, праха по въздухоочистителя и състоянието на охладителната течност)	○	○	○	○
Звук сигнал за движение на заден ход със силен звук	○	○	○	○
Уред за измерване на температурата на преобразувателя на въртящия момент	○	○	○	○
Задни работни светлини с широк диапазон	○	○	○	○
Широк обхват от импулси светлини	○	○	○	○
Предни работни светлини с широк обхват	○	○	○	○
Задна предупредителна червена LED светлина под формата на линия (активирана от лоста за движение назад)	○	○	○	○
Ръкохватка при движение на заден ход с бутон за звук сигнал	○	○	○	○
ГУМИ				
Водещо колело с двойни пневматични гуми / управляемо колело за единични пневматични гуми	●	●	●	●
Водещо колело със супереластични двойни гуми / управляемо колело със супереластични единични гуми	○	○	○	○
Водещо колело със супереластични двойни гуми / управляемо колело със супереластични единични гуми (мека смес)	○	○	○	○
Водещо колело със супереластични двойни гуми / управляемо колело със супереластични единични гуми (бели)	○	○	○	○
ЗАСМУКВАНЕ НА ВЪЗДУХ И ИЗПУСКАТЕЛНА ТРЪБА				
Първичен въздухоочистител при отвора за засмукване на въздух	○	○	○	○
Капак на изпускателната тръба	○	○	○	○
Нагревателен елемент на CCV (crank case ventilation, вентилацията на картера на двигателя)	○	○	○	○

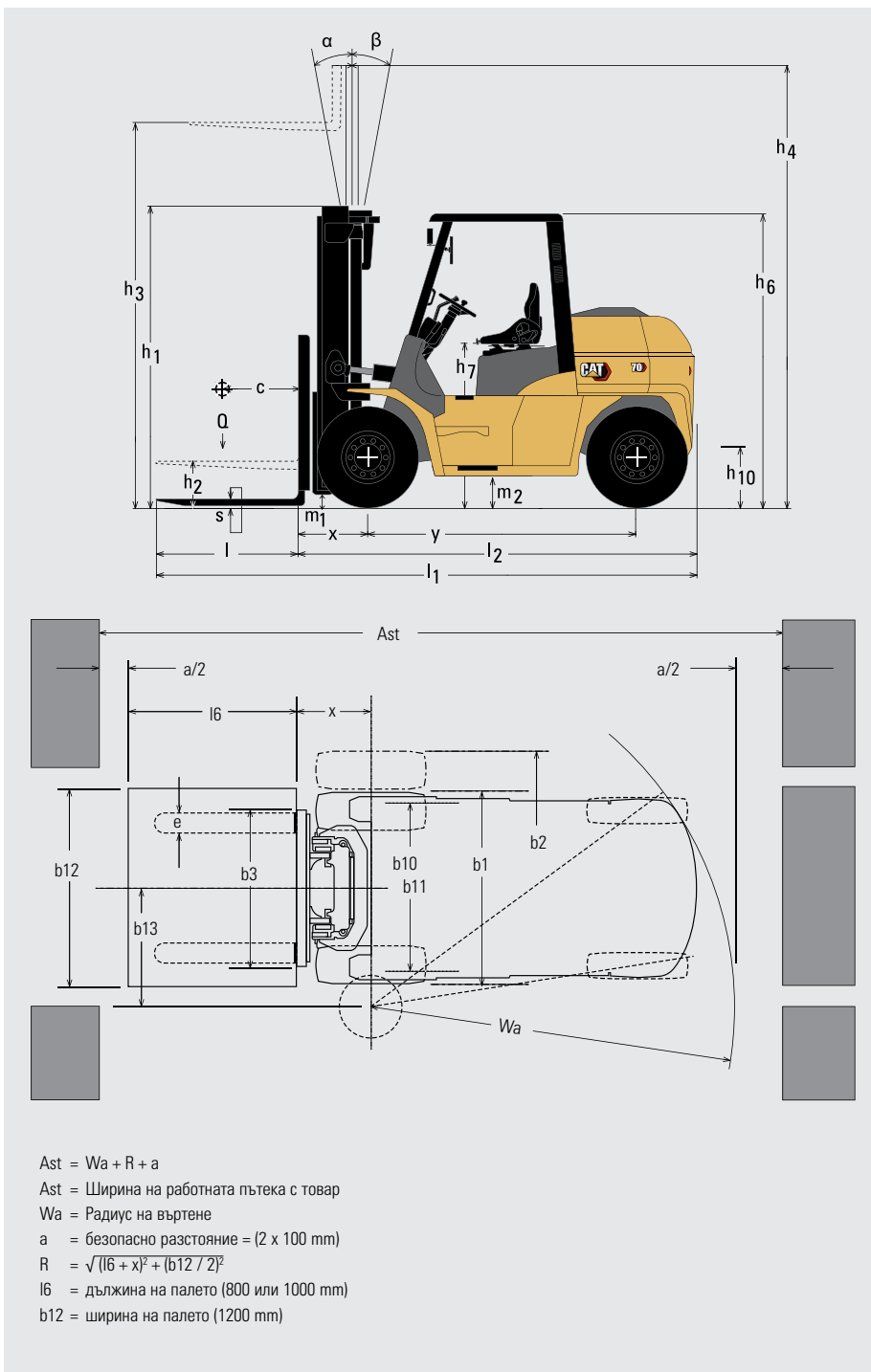


Стандарт



Опция

Характеристики		Cat Lift Trucks	Cat Lift Trucks	Cat Lift Trucks	Cat Lift Trucks		
		DP60N3	DP70N3	DP80N3	DP100N3		
1.1	Производител (съкращение)						
1.2	Наименование на модела на производителя						
1.3	Източник на енергия	Дизел	Дизел	Дизел	Дизел		
1.4	Оператор	Седнал	Седнал	Седнал	Седнал		
1.5	Товароподемност	Q	кг	6000	7000	8000	10000
1.6	Център на тежестта на товара	c	мм	600	600	600	600
1.8	Разстояние от предната ос до вилчината количка	x	мм	615	625	720	715
1.9	Междусово разстояние	y	мм	2300	2300	2500	2800
Тегла							
2.1	Маса на повдигача, без товар/включително акумулатора	кг	8670	9540	11510	12910	
2.2	Натоварване на осите при номинален товар, предна/задна	кг	13030/1640	14640/1900	17360/2150	20660/2250	
2.3	Натоварване на осите без товар, предна/задна	кг	3860/4810	3910/5630	5140/6370	5980/6930	
Колела, шаси							
3.1	Тип гуми: V=плътни, L=пневматични, SE=супереластични- предни/задни	L / L	L / L	L / L	L / L		
3.2	Размери на гумите, предни	8.25X15-14PR	8.25X15-14PR	9.00X20-14PR	9.00X20-14PR		
3.3	Размери на гумите, задни	8.25X15-14PR	8.25X15-14PR	9.00X20-14PR	9.00X20-14PR		
3.5	Брой колела, предни/задни (x=задвижващи)	4x / 2	4x / 2	4x / 2	4x / 2		
3.6	Разстояние между централните линии на гумите, предни	b10	мм	1470	1470	1600	1600
3.7	Разстояние между централните линии на гумите, задни	b11	мм	1700	1700	1700	1700
Размери							
4.1	Наклон на повдигателната уредба напред/назад	α/β	°	6/12	6/12	6/12	6/12
4.2	Височина при свалена повдигателна уредба	h1	мм	2500	2500	2800	2850
4.3	Стандартен свободен ход	h2	мм	205	215	205	205
4.4	Стандартна височина на повдигане	h3	мм	3000	3000	3000	3000
4.5	Височина при повдигната повдигателна уредба	h4	мм	4420	4420	4420	4330
4.7	Височина до защитната решетка	h6	мм	2550	2550	2660	2660
4.8	Височина на седалката	h7	мм	1470	1470	1570	1570
4.12	Височина на теглича	h10	мм	520	520	600	590
4.19	Обща дължина	l1	мм	4805	4875	5245	5485
4.20	Дължина до вилчината количка (вкл. Дебелината на вилците)	l2	мм	3585	3655	4025	4265
4.21	Обща широчина	b1/b2	мм	2005 / -	2005 / -	2175 / -	2245 / -
4.22	Размери на вилците (дебелина, ширина, дължина)	s / e / l	мм	60 x 150 x 1220	70 x 150 x 1220	75 x 180 x 1220	75 x 180 x 1220
4.23	Носеща шейна на вилците по DIN 15 173 A/B/но			4A	4A	4A	-/-
4.24	Ширина на носещата шейна на вилците	b3	мм	1845	1845	2015	2208
4.31	Просвет под повдигателната уредба, с товар	m1	мм	200	200	240	240
4.32	Просвет в средата на шасито, с товар	m2	мм	225	225	290	290
4.33	Работен коридор при работа с палети 1000 x 1200мм, напречно прихващане	Ast	мм	5215	5285	5630	5865
4.34a	Работен коридор при работа с палети 800 x 1200мм, напречно прихващане	Ast	мм	5015	5085	5430	5665
4.34b	Работен коридор при работа с палети 800 x 1200мм, надлъжно прихващане			5415	5485	5830	6065
4.35	Радиус на завой	Wa	мм	3400	3460	3710	3950
4.36	Минимално разстояние между центровете на въртене	b13	мм	1255	1255	1290	1475
Експлоатационни характеристики							
5.1	Скорост на движение, с/без товар	км/ч	25.0 / 28.0	25.0 / 28.0	24.0 / 28.0	24.0 / 27.0	
5.2	Скорост на повдигане, с/без товар	м/с	0.53 / 0.55	0.53 / 0.55	0.44 / 0.46	0.35 / 0.37	
5.3	Скорост на спускане, с/без товар	м/с	0.45 / 0.50	0.45 / 0.50	0.45 / 0.45	0.45 / 0.35	
5.5	Номинална тяга на буксир, с/без товар	H	54900 / 21600	54900 / 21600	59800 / 27500	63700 / 31400	
5.7	Преодоляване на наклон, с/без товар	%	28 / 20	28 / 20	25 / 20	21 / 20	
5.9	Време за ускоряване, с/без товар (0-10м)	с	-/-	-/-	-/-	-/-	
5.10	Работни спирачки		Хидравлични	Хидравлични	Хидравлични	Хидравлични	
Двигател с вътрешно горене							
7.1	Производител/тип		Kubota V3800	Kubota V3800	Kubota V3800	Kubota V3800	
7.2	Номинална мощност по ISO 1585	кВт	81.0	81.0	81.0	81.0	
7.3	Номинални обороти по DIN 70 020	об/м	2400	2400	2400	2400	
7.4	Брой цилиндри/обем	см³	4 / 3769	4 / 3769	4 / 3769	4 / 3769	
7.5	Разход на гориво по цикъл на VDI 60	л/ч (к/Ач)	10.0	11.0	12.0	13.0	
7.6a	Макс. въртящ момент	Нм	385	385	385	385	
7.7a	Макс. въртящ момент при скорост на двигателя	р/м	1500	1500	1500	1500	
Разни							
8.1	Тип управление на хода		Превключване 2/2	Превключване 2/2	Превключване 2/2	Превключване 2/2	
10.1	Работно налягане за сменни приспособления	бар	206	206	206	206	
10.2	Поток на маслото за сменни приспособления	л/мин	-/-	-/-	-/-	-/-	
10.7	Ниво на шума, измерено до ухото на оператора [EN 12053]	дБ(A)	86	86	86	86	
10.8	Дизайн на конзолата за управление съгласно DIN 15170		Pin	Pin	Pin	Pin	



DP60N3								
Тип повдигателна уредба	h3 мм	h1 мм	h4 (мм)		h2/h5 (мм)		Ъгъл на наклон (напред/назад)	Q @ c = 600мм кг
			Със стандартната	Без облегалка	Със стандартната	Без облегалка		
			Стандартната	Облегалка	Стандартната	Облегалка		
Едномачтова	3000	2500	4420	3950	205	205	6°/12°	6000
	3300	2650	4720	4250	205	205	6°/12°	6000
	3500	2750	4920	4450	205	205	6°/12°	6000
	4000	3050	5420	4975	205	205	6°/12°	6000
	4500	3300	5920	5475	205	205	6°/12°	6000
	5000	3550	6420	5975	205	205	6°/6°	6000
	5500	3850	6920	6525	205	205	3°/6°	5700
	6000	4100	7420	7025	205	205	3°/6°	5400
Двумачтова	3000	2625	4420	4095	1580	1255	6°/12°	6000
	3300	2775	4720	4395	1730	1405	6°/12°	6000
	3500	2875	4920	4595	1830	1505	6°/12°	6000
	4000	3175	5420	5095	2130	1805	6°/12°	6000
	4500	3425	5920	5595	2380	2055	6°/12°	6000
Тримачтова	4000	2500	5400	5075	1455	1130	6°/10°	5800
	4350	2625	5750	5425	1580	1255	6°/10°	5800
	4800	2775	6200	5875	1730	1405	6°/10°	5800
	5000	2875	6400	6075	1830	1505	6°/10°	5700
	5500	3130	6900	6575	2085	1760	3°/6°	5500
	6000	3300	7400	7075	2255	1930	3°/6°	5000
	7000	3675	8400	8075	2630	2305	3°/6°	4000
	8000	4100	9400	9075	3055	2730	3°/6°	2500

DP70N3									
Тип повдигателна уредба	h3 мм	h1 мм	h4 (мм)		h2/h5 (мм)		Ъгъл на наклон (напред/назад)	Q @ c = 600мм кг	
			Със стандартната	Без облегалка	Със стандартната	Без облегалка			
			Стандартната	Облегалка	Стандартната	Облегалка			
Едномачтова	3000	2500	4420	4105	215	215	6°/12°	7000	
	3300	2650	4720	4405	215	215	6°/12°	7000	
	3500	2750	4920	4605	215	215	6°/12°	7000	
	4000	3050	5420	5105	215	215	6°/12°	7000	
	4500	3300	5920	5605	215	215	6°/12°	7000	
	5000	3550	6420	6105	215	215	6°/6°	7000	
	5500	3850	6920	6605	215	215	3°/6°	6600	
	6000	4100	7420	7105	215	215	3°/6°	6400	
	Двумачтова	3000	2625	4420	4095	1590	1265	6°/12°	7000
		3300	2775	4720	4395	1740	1415	6°/12°	7000
3500		2875	4920	4595	1840	1515	6°/12°	7000	
4000		3175	5420	5095	2140	1815	6°/12°	7000	
4500		3425	5920	5595	2390	2065	6°/12°	7000	
Тримачтова	4000	2500	5400	5075	1465	1140	6°/10°	6800	
	4350	2625	5750	5425	1590	1265	6°/10°	6800	
	4800	2775	6200	5875	1740	1415	6°/10°	6800	
	5000	2875	6400	6075	1840	1515	6°/10°	6700	
	5500	3130	6900	6575	2095	1770	3°/6°	6400	
	6000	3300	7400	7075	2265	1940	3°/6°	6000	
	7000	3675	8400	8075	2640	2315	3°/6°	4500	
	8000	4100	9400	9075	3035	2740	3°/6°	2700	

DP80N3									
Тип повдигателна уредба	h3 мм	h1 мм	h4 (мм)		h2/h5 (мм)		Ъгъл на наклон (напред/назад)	Q @ c = 600мм кг	
			Със стандартната	Без облегалка	Със стандартната	Без облегалка			
			Стандартната	Облегалка	Стандартната	Облегалка			
Едномачтова	3000	2800	4420	4230	205	205	6°/12°	8000	
	3300	2950	4720	4445	205	205	6°/12°	8000	
	3500	3050	4920	4645	205	205	6°/12°	8000	
	4000	3350	5420	5145	205	205	6°/12°	8000	
	4500	3600	5920	5645	205	205	6°/12°	8000	
	5000	3850	6420	6145	205	205	6°/6°	7750	
	5500	4150	6920	6645	205	205	3°/6°	7400	
	6000	4400	7420	7145	205	205	3°/6°	7000	
	Двумачтова	3000	2700	4420	4210	1580	1345	6°/12°	8000
		3300	2850	4720	4510	1730	1495	6°/12°	8000
3500		2950	4920	4710	1830	1595	6°/12°	8000	
4000		3250	5420	5210	2130	1895	6°/12°	8000	
4500		3500	5920	5710	2380	2145	6°/12°	8000	
Тримачтова	4000	2575	5400	5165	1455	1220	6°/10°	7700	
	4350	2700	5750	5515	1580	1345	6°/10°	7700	
	4800	2850	6200	5965	1730	1495	6°/10°	7700	
	5000	2950	6400	6165	1830	1595	6°/10°	7600	
	5500	3205	6900	6665	2085	1850	3°/6°	7300	
	6000	3375	7400	7165	2255	2020	3°/6°	6700	
	7000	3750	8400	8165	2630	2395	3°/6°	5400	
	8000	4175	9400	9165	3055	2820	3°/6°	3500	

DP100N3								
Тип повдигателна уредба	h3 мм	h1 мм	h4 (мм)		h2/h5 (мм)		Ъгъл на наклон (напред/назад)	Q @ c = 600мм кг
			Със стандартната	Без облегалка	Със стандартната	Без облегалка		
			Стандартната	Облегалка	Стандартната	Облегалка		
Едномачтова	3000	2850	-	4330	-	205	6°/12°	10000
	3300	3000	-	4630	-	205	6°/12°	10000
	3500	3100	-	4830	-	205	6°/12°	10000
	4000	3400	-	5330	-	205	6°/12°	10000
	4500	3650	-	5830	-	205	6°/12°	10000
	5000	3900	-	6330	-	205	6°/6°	10000
	5500	4200	-	6830	-	205	3°/6°	9000
	6000	4450	-	7330	-	205	3°/6°	8000

Характеристики и товароподемност на повдигателната уредба

- h1 Височина при свалено подемно устройство
- h2 Стандартно свободно повдигане
- h3 Височина на повдигане
- h4 Височина при повдигнато подемно устройство
- h5 Пълно свободно повдигане
- Q Товароподемност, номинален товар
- c Център на товара (разстояние)

info@catlifttruck.com | www.catlifttruck.com

СВУСC2155-Q(03/24) © 2024 MLE B.V. (регистрационен номер 33274459). Всички права запазени. CAT, CATERPILLAR, LETS DO THE WORK тяхното лого, "Caterpillar Yellow" и търговското оформление "Power Edge" и Cat "Modern Hex", както и фирмената и продуктова идентичност, използвани тук, са запазени търговски марки на Caterpillar и не могат да се използват без позволение.

ЗАБЕЛЕЖКА: Работните характеристики могат да се променят в зависимост от стандартната допустима вариация при производство, положението на машината, вида на гумите, състоянието на пода, приложенията и работната среда. Карите могат да бъдат показани с нестандартно оборудване. Изискванията за специфични операции и конфигурации трябва да се обсъдят с местния дилър на Cat Lift Trucks. Cat Lift Trucks следва политиката на непрекъснато усъвършенстване на продуктите. Поради това някои материали, опции и спецификации подлежат на промяна без предупреждение.

Товароподемност при различен център на тежестта

