



NSS16N2
NSS16N2I
NSS20N2
NSS20N2I

KOSTNADSEFFEKTIV FLEXIBILITET

SPECIFIKATIONER

STAPLARE FÖR SITTANDE FÖRARE 24 V, 1,6–2,0 TON

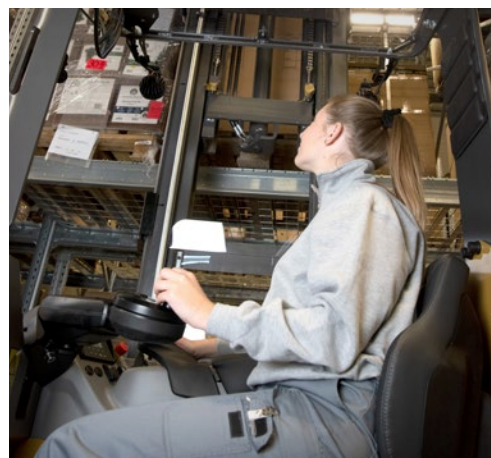


LYFT PRODUKTIVITETEN – SÄNK KOSTNADERNA

SÄTT DINA ANSTÄLLDA I FÖRARSÄTET PÅ EN CAT® STAPLARE FÖR SITTANDE FÖRARE OCH FÅ FART PÅ VARUFLÖDET. DEN ERGONOMISKA UTFORMNINGEN ÄR IDEALISK FÖR INTENSIV STAPLING OCH INTERNA TRANSPORTER – OAVSETT HUR LÅNGA AVSTÅNDEN ELLER ARBETSSKIFTEN ÄR. DENNA FLEXIBLA OCH EKONOMISKA LÖSNING ÄR KOMPAKT OCH LÄTTMANÖVRERAD, MED UPP TILL 7 METERS LYFTKAPACITET OCH ÖKAR DESSUTOM LAGRINGSDENSITETEN.



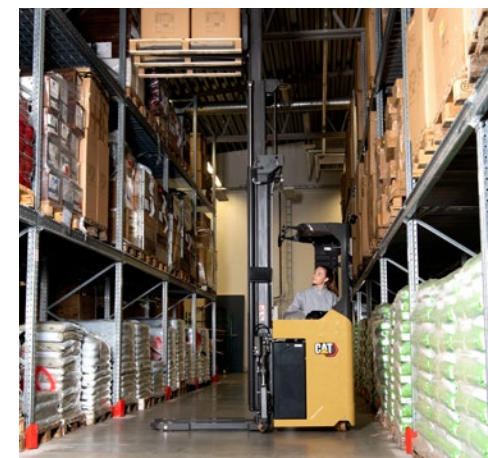
Staplare för sittande förare är snabbare och mer kompakta än plattformstruckar – utan behov av att stanna för att fälla upp eller ned plattform och sidoskydd. De lyfter minst lika bra som många höglyftare, men till lägre pris och i trängre utrymmen. Så nu kan du göra gångarna smalare, hyllorna högre och utnyttja lagret bättre!



Föraren sitter bekvämt i en tyst, ergonomiskt utrustad förarplats med låga vibrationer. Helt omsluten och skyddad innanför truckens robusta konstruktion kan han eller hon arbeta snabbt och tryggt, timme efter timme. Stress, påfrestningar och uttröttningsminimieras. Extra komfort ger tillvalet med eljusterad golvhöjd.



Användarvänliga reglage som fingertoppsstyrda hydrauliska spakar med justerbart armstöd och inställbar miniratt. Truckens enkla och exakta manövrerings- och lasthanteringsförmåga är idealisk för många olika tillämpningar och uppgifter. Däribland allmänt lagerarbete eller materialflöde i fabriker.



Avancerade system för körning, lyftning, sänkning och styrning gör alla manövrer snabba och smidiga. Automatisk stabiliseringshjälp optimerar hastigheten till aktiviteten och säkerställer snabb men säker drift. Välj litiumjonbatteri för nonstop-produktivitet och högsta möjliga effektivitet.

LÄGRE DRIFTKOSTNAD

- Robust konstruktion och komponenttätning som minimerar skador och slitage, även i krävande flerskiftsanvändning.
- Flerfunktionsdisplay (tillval) med inbyggd diagnos underlättar korrekt användning av trucken och kortar underhållstiden.
- PIN-kodidentifiering hindrar obehörig användning medan valet av PRO-, ECO- och EASY-läge matchar truckens prestanda med förarens erfarenhet och tillämpningen. (Endast med tillvalet multifunktionsdisplay)
- Enkel, felsäker batterispärr undviker fördröjningar och olyckor vid byten.
- För snabb åtkomst vid underhåll finns ett utsvängbart säte, kombinerat med låga servicebehov och långa underhållsintervall för att minska stillståndstiden.
- Tillgänglighet till ett helintegrerat litiumjonbatteri ökar batterieffektiviteten, drifttiden och livslängden samtidigt som det minimerar underhållsbehoven, för ännu lägre total driftkostnad (TCO).

OSLAGBAR PRODUKTIVITET

- Avancerad växelströmsmotor och styrteknik möjliggör snabb, smidig och precis körning, lyftning och sänkning.
- Integrerad funktion sparar tid genom att möjliggöra samtidig kontroll av körhastighet, stativ-/gaffelrörelser och aktivering av sidostöd.
- Sidostöd (tillval) ökar restkapaciteten för höga lyft.
- Progressiv elektrisk servostyrning justerar automatiskt känsligheten efter hastighet, för hög precision vid snäv manövrering och hög stabilitet vid snabb körning i rak bana.
- Automatisk kurvtagningskontroll minskar den maximala körhastigheten efter styrvinkeln för att säkerställa snabb, men enkel, stabil och trygg svängning.
- Krypkörningsfunktionen ökar lastkapaciteten för lyft över 1,7 m genom att automatiskt begränsa körhastigheten till 5 km/h när gafflarna når den höjden.
- Avsmalnande gafflar och vinklade gaffelspetsar ger snabbare införing i pallarna med mindre skaderisk.
- Med litiumjonbatteri ökas prestandan och det är möjligt att ladda snabbt via en lättåtkomlig kontakt för kontinuerlig drift utan batteribyten.
- Med blysyrbatteri finns en kontakt i maskinkåpan som tillval för snabb och enkel laddning utan att batteriet behöver kopplas från.

- Initiallyftmodeller (I) ger ökad markfrigång och kan användas för dubbel pallhantering – med en last på stödbenen och en på gafflarna. (Modell NSS16N2I och NSS20N2I.)
- Tillvalet Level Assistance System (LAS) gör det möjligt att välja förinställda höjder.
- Laserindikator för gaffelplacering (tillval) ger precision genom att placera gaffeln på rätt nivå.
- Vikt- och höjdindikatorer kan som tillval också inkluderas på displayen.
- Tillvalet för styrning i 360° möjliggör jämn kurvtagning utan att man behöver stanna för att ändra riktning.
- Dämpade övergångar mellan stativnivåer och mjuk landning minskar buller och vibrationer för komfortabel lasthantering med maximal kapacitet.

SÄKERHET OCH ERGONOMI

- Skyddad förarplats med skydd runt om med ett förstärkt chassi, inbyggd stötfångare och (som tillval) skyddsstolpar och tak över huvudet.
- Den bekväma förarplatsen minimerar påfrestningar och trötthet med låg instegshöjd, hinderfritt golv, bekvämt, inställbar fjädrad stol, minimal vibrationsnivå och generöst med plats för förare av alla storlekar.
- Tillvalet eljusterbar golvhöjd kombinerat med inställbara armstöd och stol, som skapar perfekt ergonomi för alla förare.
- Inställbar miniratt på det "flytande" armstödet ger föraren en avslappnad sittställning, vilket ger påvisat minskad belastning på rygg/hacke och minskad risk för skador pga. repetitiva rörelser. Ratten faller enkelt upp för att underlätta på-/avstigning.
- Tillvalet mellanstor ratt ger möjlighet att ställa in rattstångens längd och vinkel. Även denna viks enkelt upp för på-/avstigning.
- Armstöd med inställbar höjd ger bekvämt stöd för handleden och handen får ett idealiskt läge för att kunna justera fingertoppsmanövrerade hydraulreglage och andra reglage samtidigt.
- Den handmanövrerade riktningssomkopplaren är ett alternativ till att växla via pedalen.
- Tydlig sikt runt om och över gaffelspetsarna genom noggrann design av stativet, gaffelvagnen, skyddstaket, stolparna och chassit samt genom lågreflekterande ytor.
- Tillvalet för övre skydd omfattar ett genomskinligt panoramatak i polykarbonat för bra sikt uppåt samt ytterligare skydd från fallande föremål.

- Låg bullerspecifikation inkluderar tysta, temperaturstyrda fläktar och hastighetsreglerade lyftpumpmotorer för en behaglig förarmiljö.
- Arbetshjälpmedlen inkluderar ett stort förvaringsutrymme på motorpanelen som även är tillgängligt från utsidan av trucken, plus hållare för mindre utrustning, telefon och drycker.
- Intuitiv multifunktionsdisplay (tillval) som ger föraren ständig information på en optimal plats och i en optimal vinkel.



STANDARDUTRUSTNING OCH TILLVAL

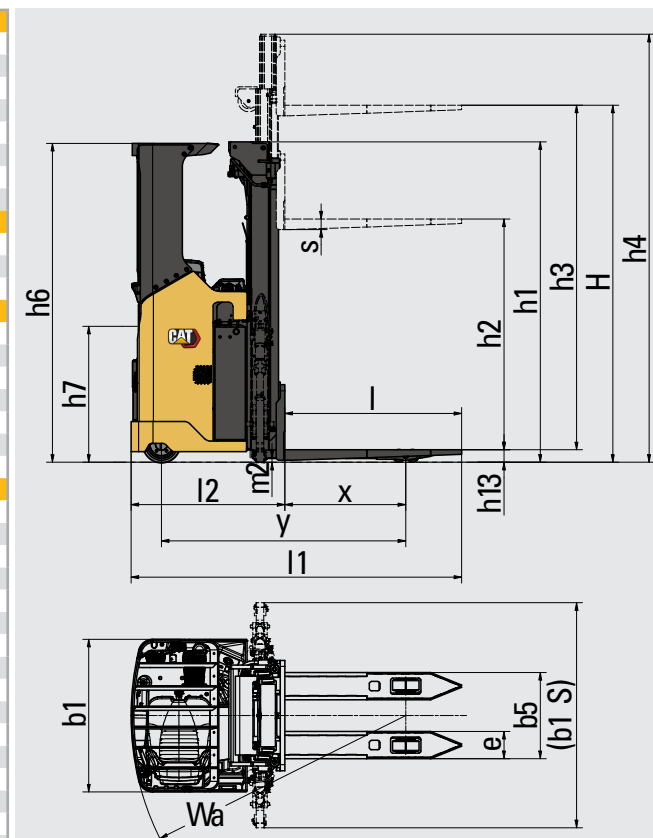
	NSS16N2	NSS16N2I	NSS20N2	NSS20N2I
ALLMÄNT				
Standarddisplay inkl. timmätare och batteriindikator.	●	●	●	●
Nyckelströmställare	●	●	●	●
Elektrisk servostyrning	●	●	●	●
Hastighetsreglerad lyftmotor och proportionalventil för sänkning	●	●	●	●
Dubbla lasthjul Vulkollan	●	●	●	●
Skyddstak	●	●	●	●
Inställbart armstöd, höger	●	●	●	●
Inställbar ratt, alla riktningar	●	●	●	●
Förvaringsutrymme under armstödet och till vänster om sätet	●	●	●	●
Ergonomiskt, helt justerbart säte	●	●	●	●
Batterirullar, plast (stålrullar med lager i Senior-modeller)	●	●	●	●
Initiallyft	–	●	–	●
Kyllagerkonstruktion, ned till -10 °C	●	●	●	●
STRÖMKÄLLA				
Litiumjonbatterier	○	○	○	○
Blysyrabatterier	○	○	○	○
MILJÖ				
Kyllagerdesign, 0 °C till -30 °C	○	○	○	○
KÖR- OCH LYFTREGLAGE				
Miniratt med flytande armstöd	●	●	●	●
Mellanstor ratt	○	○	○	○
Fingerspetsreglage för lyftning/sänkning	●	●	●	●
Handsfree riktningstyrning (HFDC)	●	●	●	●
Handstyrd riktningstyrning (HODC)	○	○	○	○
HJULALTERNATIV				
Vulkollan	●	●	●	●
Tractothan	○	○	○	○
Super Grip	○	○	○	○
ANDRA ALTERNATIV				
Sidostabilisera	○	○	○	○
Elektriskt justerbar golvhöjd, 70 mm	○	○	○	○
360 graders styrning	○	○	○	○
Fierfunktionsdisplay inkl. BDI och timräknare, inloggning med PIN-kod (100 koder) och grafiska symboler.	○	○	○	○
Högpresterande hydraulpumpsystem, 8,0 kW AC	○	○	○	○
Laststöd	○	○	○	○
Nyckelströmställare (i kombination med multifunktionsdisplay)	○	○	○	○
Laserpositionsguide	○	○	○	○
Lastviktindikator	○	○	○	○
Lyfthöjdsindikator	○	○	○	○
Nivåassistanssystem (LAS)	○	○	○	○
Transparent panoramatak i polykarbonat	○	○	○	○
12 V likströmsuttag	○	○	○	○
5 V USB-uttag	○	○	○	○
Tillbehörsrack	○	○	○	○
Skrivyta inkl. RAM C-hållare	○	○	○	○
Utrustningshållare RAM-system storlek C	○	○	○	○
Utrustningshållare, RAM-system, storlek C, 2 st	○	○	○	○
Utrustningshållare RAM-storlek D	○	○	○	○
Arbetsljus LED	○	○	○	○
Golvmarkering, röd eller blå	○	○	○	○
Högre körhastighet, 12 km/h i förarplatsens riktning	○	–	○	–
Speciell RAL-färg	○	○	○	○

● Standard ○ Tillval

*Litiumjonbatteri finns som tillval i vissa regioner

Egenskaper		
1.1	Tillverkare	
1.2	Tillverkarens modellbenämning	
1.3	Kraftkälla	
1.4	Operatörstyp:	
1.5	Lastkapacitet	Q (kg)
1.6	Tyngdpunktsavstånd	c (mm)
1.8	Avstånd hjulaxel till gaffelyta (sänkta gaffelrygg)	x (mm)
1.9	Hjulbas	y (mm)
Vikt		
2.1b	Egenvikt utan last och max batteri vikt	kg
2.2	Axeltryck med nominell last och max batteri vikt driv/last sida	kg
2.3	Axeltryck utan last och max batteri vikt driv/last sida	kg
Hjul, drivlina		
3.1	Däck: PT=Power Thane, Vul=Vulkolan, P=Polyurethane, N=Nylon, G=Gummi driv/last sida	
3.2	Däckdimensioner, driv sida	(mm)
3.3	Däckdimensioner, last sida	ø (mm)
3.4	Styrhjuls mått (diameter x bredd)	(mm)
3.5	Antal hjul, last sida/driv (x=drivande)	
3.6	Spårvidd (hjulens mitt), drivsida	b10 (mm)
3.7	Spårvidd (hjulens mitt), lastsida	b11 (mm)
Dimensioner		
4.2a	Höjd med nedsänkt stativ	h1 (mm)
4.2b	Höjd	h1 (mm)
4.3	Frilyft	h2 (mm)
4.4	Lyfthöjd	h3 (mm)
4.5	Total höjd med stativet upplyft	h4 (mm)
4.6	Initiallyft	h5 (mm)
4.7	Höjd till skyddstakets översida	h6 (mm)
4.8	Förarsätets höjd eller plattformshöjd	h7 (mm)
4.10	Stödbenets höjd	h8 (mm)
4.15	Gaffelhöjd, helt nedsänkta	h13 (mm)
4.19	Totallängd	l1 (mm)
4.20	Längd till gaffelrygg	l2 (mm)
4.21	Största bredd	b1/b2 (mm)
4.22	Gaffeldimensioner (tjocklek, bredd, längd)	s / e / l (mm)
4.25	Bredd i ytterkant över gafflarna (min./max.)	b5 (mm)
4.32	Markfrigång mitt på hjulbasen, med last (sänkta gafflar)	m2 (mm)
4.34a	Gångbreddsbehov (Ast) med 800 x1200 mm pallar, lastas på längden	Ast (mm)
4.34b	Gångbreddsbehov (Ast3) med 800 x1200 mm pallar, lastas på längden	Ast3 (mm)
4.35	Vändradie	Wa (mm)
Prestanda		
5.1	Körhastighet, med/utan last	km / h
5.2	Lyfthastighet, med/utan last	m / s
5.3	Sänkhastighet, med/utan last	m / s
5.8	Maximal lutningsgrad, med/utan last	%
5.10	Arbetsbromsar	
Elmotorer		
6.1	Drivmotorkapacitet (60 min. låg intermittens)	kW
6.2	Lyftmotoreffekt vid 15 % intermittensfaktor	kW
6.4	Batterispänning/kapacitet vid 5-timmars laddning	V / Ah
6.5	Batterivikt	kg
Övrigt		
8.1	Typ av körreglering	
10.7	Ljudnivå vid förarens öra enligt EN 12 053:2001 och EN ISO 4871 i bruk LpAZ	dB (A)
10.7.1	Ljudnivå vid förarens öra enligt EN 12 053:2001 och EN ISO 487, kör/lyft/tomgång LpA	dB (A)

Cat Lift Trucks	Cat Lift Trucks
NSS16N2	NSS20N2
Batteri	Batteri
Sittande förare	Sittande förare
1600	2000
600	600
800	800
1616 ¹⁾	1665 ¹⁾
1866	2127
1466 / 2000	1690 / 2438
1306 / 560	1490 / 638
Vul / Vul	Vul / Vul
250 x 105	250 x 105
85 x 70	85 x 70
150 x 55	150 x 55
1 x + 2 / 4	1 x + 2 / 4
706	706
402	392
Se tabell	Se tabell
Se tabell	Se tabell
Se tabell	Se tabell
Se tabell	Se tabell
Se tabell	Se tabell
-	-
2110	2110
966	966
80	83
87	90
2189 ¹⁾	2238 ¹⁾
1019 ¹⁾	1068 ¹⁾
1010	1010
70 / 180 / 1170	70 / 195 / 1170
570	570
25	23
2584 ²⁾	2632 ²⁾
2419	2466
1819 ²⁾	1866 ²⁾
10/10	9/9
0.16 / 0.32	0.12 / 0.22
0.44 / 0.41	0.33 / 0.30
6.7 / 6.7	5.9 / 5.9
Elektrisk	Elektrisk
2.7	2.7
4.0	4.0
24 / 375 - 775	24 / 375 - 775
305 - 620	305 - 620
AC	AC



$$\text{Ast} = \text{Wa} + \text{R} + \text{a}$$

$$\text{Ast3} = \text{Wa} + \text{l6} - \text{x} + \text{a}$$

$$\text{Ast} = \text{arbetsgångens bredd}$$

$$\text{Wa} = \text{svängradie}$$

$$\text{a} = \text{säkerhetsavstånd} = 2 \times 100 \text{ mm}$$

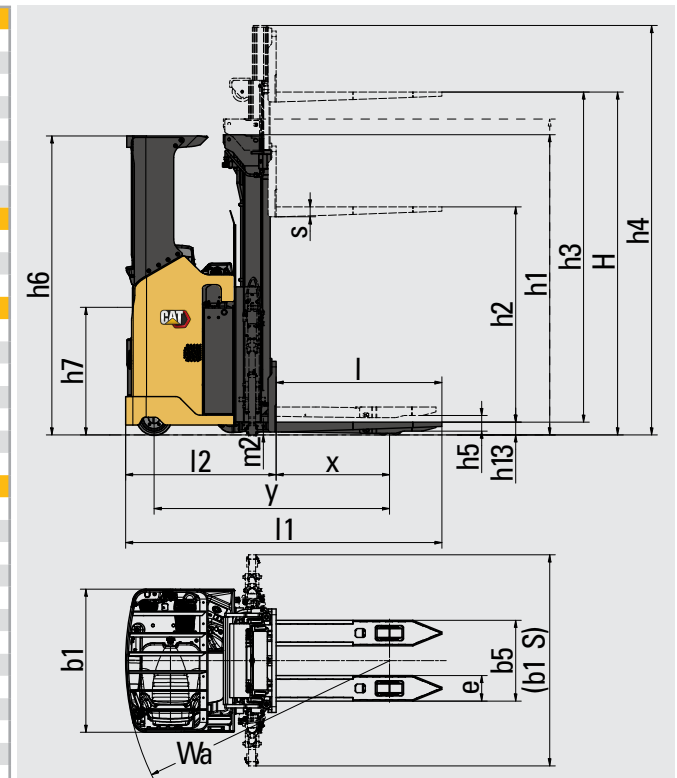
$$\text{R} = \sqrt{(\text{l6} - \text{x})^2 + (\text{b12} / 2)^2}$$

1) För SN/BC775 lägg till 104 mm

2) Måtten varierar beroende på batterivagn och stativtyp. Stativmått är tillgängliga i tabellen på sidan 7.

Egenskaper			
1.1	Tillverkare		
1.2	Tillverkarens modellbenämning		
1.3	Kraftkälla		
1.4	Operatörstyp:		
1.5	Lastkapacitet	Q	(kg)
1.6	Tyngdpunktsavstånd	c	(mm)
1.8	Avstånd hjulaxel till gaffelyta (sänkta gaffelrygg)	x	(mm)
1.9	Hjulbas	y	(mm)
Vikt			
2.1b	Egenvikt utan last och max batteri vikt		kg
2.2	Axeltryck med nominell last och max batteri vikt driv/last sida		kg
2.3	Axeltryck utan last och max batteri vikt driv/last sida		kg
Hjul, drivlina			
3.1	Däck: PT=Power Thane, Vul=Vulkolan, P=Polyurethane, N=Nylon, G=Gummi driv/last sida		
3.2	Däckdimensioner, driv sida		(mm)
3.3	Däckdimensioner, last sida	ø	(mm)
3.4	Styrhjulens mått (diameter x bredd)		(mm)
3.5	Antal hjul, last sida/driv (x=drivande)		
3.6	Spårvidd (hjulens mitt), drivsida	b10	(mm)
3.7	Spårvidd (hjulens mitt), lastsida	b11	(mm)
Dimensioner			
4.2a	Höjd med nedsänkt stativ	h1	(mm)
4.2b	Höjd	h1	(mm)
4.3	Frilyft	h2	(mm)
4.4	Lyfthöjd	h3	(mm)
4.5	Total höjd med stativet upplyft	h4	(mm)
4.6	Initiallyft	h5	(mm)
4.7	Höjd till skyddstakets översida	h6	(mm)
4.8	Försätets höjd eller plattformshöjd	h7	(mm)
4.10	Stödbenets höjd	h8	(mm)
4.15	Gaffelhöjd, helt nedsänkta	h13	(mm)
4.19	Totallängd	l1	(mm)
4.20	Längd till gaffelrygg	l2	(mm)
4.21	Största bredd	b1/b2	(mm)
4.22	Gaffeldimensioner (tjocklek, bredd, längd)	s / e / l	(mm)
4.25	Bredd i ytterkant över gafflarna (min./max.)	b5	(mm)
4.32	Markfrigång mitt på hjulbasen, med last (sänkta gafflar)	m2	(mm)
4.34a	Gångbreddsbehov (Ast) med 800 x1200 mm pallar, lastas på längden	Ast	(mm)
4.34b	Gångbreddsbehov (Ast3) med 800 x1200 mm pallar, lastas på längden	Ast3	(mm)
4.35	Vändradie	Wa	(mm)
Prestanda			
5.1	Körhastighet, med/utan last		km / h
5.2	Lyfthastighet, med/utan last		m / s
5.3	Sänkhastighet, med/utan last		m / s
5.8	Maximal lutningsgrad, med/utan last		%
5.10	Arbetsbromsar		
Elmotorer			
6.1	Drivmotorkapacitet (60 min. låg intermittens)		kW
6.2	Lyftmotoreffekt vid 15 % intermittensfaktor		kW
6.4	Batterispänning/kapacitet vid 5-timmars laddning		V / Ah
6.5	Batterivikt		kg
Övrigt			
8.1	Typ av körreglering		
10.7	Ljudnivå vid förarens öra enligt EN 12 053:2001 och EN ISO 4871 i bruk LpAZ		dB (A)
10.7.1	Ljudnivå vid förarens öra enligt EN 12 053:2001 och EN ISO 487, kör/lyft/tomgång LpA		dB (A)

Cat Lift Trucks	Cat Lift Trucks
NSS16N2I	NSS20N2I
Batteri	Batteri
Sittande förare	Sittande förare
1600	2000
600	600
800	800
1661 ¹⁾	1720 ¹⁾
2015	2294
1571 / 2045	1806 / 2488
1411 / 605	1606 / 688
Vul / Vul	Vul / Vul
250 x 105	250 x 105
85 x 70	85 x 70
150 x 55	150 x 55
1 x 2 / 4	1 x 2 / 4
706	706
390	375
Se tabell	Se tabell
Se tabell	Se tabell
Se tabell	Se tabell
Se tabell	Se tabell
Se tabell	Se tabell
110	110
2110	2110
966	966
87	87
93	93
2233 ¹⁾	2293 ¹⁾
1063 ¹⁾	1123 ¹⁾
1010	1010
70 / 180 / 1170	70 / 195 / 1170
570	570
20	20
2627 ²⁾	2685 ²⁾
2461	2520
1861 ²⁾	1920 ²⁾
9/9	9/9
0.16 / 0.32	0.12 / 0.22
0.44 / 0.41	0.33 / 0.30
26.6 / 26.6	25.6 / 25.6
Elektrisk	Elektrisk
2.7	2.7
4.0	4.0
24 / 375 - 775	24 / 375 - 775
305 - 620	305 - 620
AC	AC



$$Ast = Wa + R + a$$

$$Ast3 = Wa + l6 - x + a$$

$$Ast = \text{arbetsgångens bredd}$$

$$Wa = \text{svängradie}$$

$$a = \text{säkerhetsavstånd} = 2 \times 100 \text{ mm}$$

$$R = \sqrt{(l6 - x)^2 + (b12 / 2)^2}$$

1) För SN/BC775 lägg till 104 mm

2) Måtten varierar beroende på batterivagn och stativtyp. Stativmått är tillgängliga i tabellen på sidan 7.

NSS16-20N2				
Stativtyp	h3+h13	h1	h4	h2+h13
	mm	mm	mm	mm
DEV	3600	2350	4105	1847
	4200	2650	4705	2147
	4500	2800	5005	2297
TREV	4800	2150	5332	1667
	5400	2350	5932	1867
	5700	2450	6232	1967
	6300	2650	6832	2167
	7000	2883	7532	2400

NSS16-20N2i				
Stativtyp	h3+h13	h1	h4	h2+h13
	mm	mm	mm	mm
DEV	3600	2355	4112	1853
	4200	2655	4712	2153
	4500	2805	5012	2303
TREV	4800	2155	5339	1673
	5400	2355	5939	1873
	5700	2455	6239	1973
	6300	2655	6839	2173
	7000	2888	7539	2406

AST-mått, VDI2198 (4.34a)				
Grundkapacitet (kg)	1600		2000	
Chassi/batterivagn	Junior / BC 465	Senior / BC 775	Junior / BC 465	Senior / BC 775
Standardmodell	2584	2688	2632	2736
Initiallyftsmodell	2627	2731	2685	2789

AST-mått, Ast3 (4.34b)				
Grundkapacitet (kg)	1600		2000	
Chassi/batterivagn	Junior / BC 465	Senior / BC 775	Junior / BC 465	Senior / BC 775
Standardmodell	2419	2523	2466	2570
Initiallyftsmodell	2461	2565	2520	2624

Stativprestanda och kapacitet

DS	Duplex med frisiktsmast
DEV	Duplex med komplett fri lyft
TREV	Triplex med komplett fri lyft
h3+h13	Lyfthöjd
h1	Sänkt masthöjd
h4	Höjd masthöjd
h2+h13	Fri lyft



LITIUMJONBATTERIER

DAGS ATT BYTA?



Litiumjonteknik (Li-ion) är tillgänglig i Cat® elektriska motvikts- och lagertrucksortiment. Trots att blysyrbatterier fortfarande är ett populärt alternativ för våra kunder och fortfarande har mycket att erbjuda innebär de olika utmaningar som litiumjontekniken kan övervinna.

Den skillnad som kanske är tydligast vid byte till litiumjonbatterier är användningen av laddning vid tillfälle. Istället för att byta batterier mellan skiften kan du koppla in en snabbaddare under korta pauser och hålla samma batteri igång dygnet runt. Detta och andra fördelar när det gäller effektivitet, miljö och säkerhet för litiumjontekniken till ett mycket lockande alternativ.



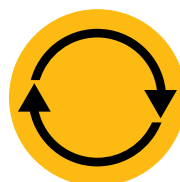
LÄNGRE
LIVSLÄNGD



HÖGRE
EFFEKTIVITET



LÄNGRE
DRIFTID



KONSEKVENT HÖG
PRESTANDA



SNABBARE
LADDNING



INGEN
BATTERILADDNING



INGET DAGLIGT
UNDERHÅLL



INBYGGT
SKYDD

Fördelar med Cat litiumjon över blysyra

Litiumjontekniken är en investering som ska vägas mot löpande besparingar av energi, utrustning, arbete och stilleståndstid.

- **Längre livslängd** – håller 3 till 4 gånger längre än bly/syra-batterier – lägre total investeringskostnad för batterier
- **Högre effektivitet** – energiförluster under laddning och urladdning är upp till 30 % lägre, så elförbrukningen minskar
- **Längre drifttid** – tack vare effektivare batteriprestanda och användning av laddning vid tillfälle som kan användas när som helst utan att skada batteriet eller förkorta dess livslängd
- **Konsekvent hög prestanda** – med mer konstant spänningskurva – håller truckens prestanda hög, även mot slutet av ett arbetsskift
- **Snabbare laddning** – möjliggör fulladdning på så kort tid som 1 timme med de snabbaste laddarna
- **Inga batteribytten** – snabba laddningar vid tillfälle – 15 minuter för flera timmars extra körtid – gör kontinuerlig drift möjlig med ett enda batteri och minskar behovet att köpa, förvara och underhålla reservbatterier
- **Inget dagligt underhåll** – batteriet finns alltid på trucken och kan laddas när som helst utan att du behöver fylla på vatten eller kontrollera elektrolyten
- **Ingen gas** – eller syraspill – sparar utrymme och du sparar även in på utrustning och driftkostnader för batterirum och ventilationssystem
- **Inbyggt skydd** – intelligent batterireglersystem (BMS) förhindrar automatiskt överladdning, för stor urladdning, spänningsfel och överhettning samtidigt som felaktig användning praktiskt taget elimineras

Batterier och laddare erbjuds i olika kapaciteter. Återförsäljaren identifierar den bästa kombinationen för dina behov. Fråga återförsäljaren om 5-årsgarantier (tillval), som bygger på årliga kontroller, och som ger extra sinnesro.

info@catlifttruck.com | www.catlifttruck.com

WSwSC2231 (06/22) © 2022 MLE B.V. (registreringsnummer 33274459). Alla rättigheter förbehållna. CAT, CATERPILLAR, LETS DO THE WORK deras respektive logotyper, "Caterpillar Corporate Yellow", "Power Edge", Cat "Modern Hex" samt de företagsmässiga och produktmässiga identiteter som används i texten, är varumärken för Caterpillar och får inte användas utan tillåtelse.

1.OBS: Specifikationer av prestanda kan variera beroende på standardmässiga toleranser i tillverknigen, fordonets skick, typ av däck, golvtyta eller ytskick, användningsområde eller driftmiljö. Truckarna kan visas med extrautrustning. Kontakta närmaste återförsäljare för Cat Lift Trucks för uppgift om särskilda prestandakrav eller lokala truckvarianter. Cat Lift Trucks arbetar kontinuerligt med att förbättra sina produkter. Därför kan vissa material, alternativ och specifikationer ändras utan förvarning.



DOWNLOAD
BROCHURE



WATCH
VIDEOS



DOWNLOAD
OUR APP

