

МАКСИМАЛНА ПЕЧАЛБА



СТАКЕРИ 1,0 - 2,0 ТОНА



ИЗБЕРЕТЕ РЕНТАБИЛНОСТТА

Увеличете Вашата производителност и намалете разходите си с тази гама стакери на Cat® Lift Trucks. Нашата мощна технология, иновативният ни дизайн и висококачествените ни стандарти ще увеличат Вашата печалба...

Независимо от това какъв е Вашият бизнес — от складиране и дистрибуция до производство и търговия на дребно. Каквото и да Ви е необходимо. Нашите стакери предлагат:

- По-ефективно складиране и намиране на стоки
- Бърз транспорт на всякакво разстояние
- И дори окомплектоване на поръчки

Имаме 38 модела, от които можете да избирате — и още много опции на оборудването. Вашият експерт и дилър на повдигачи Cat® ще намери перфектната за Вас комбинацията. Тази, която ще Ви осигури най-добрата възможна възвращаемост на инвестицията Ви.

МОЖЕТЕ ДА ИЗБИРАТЕ ИЗМЕЖДУ 38 МОДЕЛА

МОДЕЛ	КАПАЦИТЕТ (тона)	ТИП	МАКС. СКОРОСТ (km/h)
NSP10N3	1.0	Ръчноводими	6.0
NSP12N2C	1.2	Ръчноводими	6.0
NSP12N3	1.2	Ръчноводими	6.0
NSP12N3R	1.2	Ръчноводими/платформа	6.0
NSP12N3I	1.2	Ръчноводими, повдигане на шасито	6.0
NSP12N3IR	1.2	Ръчноводими/платформа, повдигане на шасито	6.0
NSP14N3	1.4	Ръчноводими	6.0
NSP14N3R	1.4	Ръчноводими/платформа	6.0
NSP14N3I	1.4	Ръчноводими, повдигане на шасито	6.0
NSP14N3IR	1.4	Ръчноводими/платформа, повдигане на шасито	6.0
NSP16N3	1.6	Ръчноводими	6.0
NSP16N3R	1.6	Ръчноводими/платформа	6.0
NSP16N3I	1.6	Ръчноводими, повдигане на шасито	6.0
NSP16N3IR	1.6	Ръчноводими/платформа, повдигане на шасито	6.0
NSP16N3S	1.6	Ръчноводими, с изнесени настрани опори	6.0
NSP16N3SR	1.6	Ръчноводими/платформа, с изнесени настрани опори	6.0
NSV12N3	1.2	Ръчноводими/платформа	8.5*
NSF12N3R	1.2	Платформа (вход отзад)	8.5
NSF12N3S	1.2	Платформа (вход отстрани)	8.5
NSV12N3I	1.2	Ръчноводими/платформа, повдигане на шасито	8.5*
NSF12N3IR	1.2	Платформа (вход отзад), повдигане на шасито	8.5
NSF12N3IS	1.2	Платформа (вход отстрани), повдигане на шасито	8.5
NSV16N3	1.6	Ръчноводими/платформа	8.5*
NSF16N3R	1.6	Платформа (вход отзад)	8.5
NSF16N3S	1.6	Платформа (вход отстрани)	8.5
NSV16N3I	1.6	Ръчноводими/платформа, повдигане на шасито	8.5*
NSF16N3IR	1.6	Платформа (вход отзад), повдигане на шасито	8.5
NSF16N3IS	1.6	Платформа (вход отстрани), повдигане на шасито	8.5
NSR12N2	1.2	В изправено положение	10.0
NSR16N2	1.6	В изправено положение	10.0
NSR20N2	2.0	В изправено положение	9.0
NSR12N2I	1.2	В изправено положение, повдигане на шасито	9.0
NSR16N2I	1.6	В изправено положение, повдигане на шасито	9.0
NSR20N2I	2.0	В изправено положение, повдигане на шасито	9.0
NSS16N2	1.6	Работа в седнало положение	10.0
NSS20N2	2.0	Работа в седнало положение	9.0
NSS16N2I	1.6	Работа в седнало положение, повдигане на шасито	9.0
NSS20N2I	2.0	Работа в седнало положение, повдигане на шасито	9.0



(*С опционални странични перила, които се разгъват. В противен случай 6.0.)

НАШАТА МНОГОФУНКЦИОНАЛНА ГАМА

Гамата на стакерите Cat включва:

- Номинален капацитет от 1,0 до 2,0 тона
- Подемни височини до 7 м

(В зависимост от Вашия избор на модел и мачта)

Моделите се делят на **ръчноводими, платформени, предназначени за работа в изправено положение** и такива за **работа в седнало положение**.

В рамките на посочените по-горе съществуват варианти, които включват:

Модели с изнесени настрани опори (S).

Функцията за работа с изнесени настрани опори позволява работа с извънредно широки товари и палета с борд около дъното. С товарни крака, поставени около палето, вилците могат да повдигат от нивото на земя.

Модели с повдигане на шасито (I).

Повдигането на шасито позволява увеличен просвет до земята за работа върху рампи и неравни подове. Моделът да се използва и за работа с две палета едновременно — едното върху товарните крака, а другото на вилците.

Можем да добавим много **опционални функции**, за да отговорим перфектно на Вашите приложения. В тях се включва модификация на някои модели за работа в хладилни камери.

Накрая можем да **програмираме** техническите характеристики на всеки повдигач в съответствие с нуждите на Вашите потребители и Вашата работа. Така например може да искате задвижването и хидравличните скорости да са по-бавни, за да намалите разходите за енергия или за да защитите чупливите товари.

СЪДЪРЖАНИЕ

СТРАНИЦА

ИЗБЕРЕТЕ РЕНТАБИЛНОСТТА	2
ПО-ВИСОКА ПРОИЗВОДИТЕЛНОСТ ПРИ ПО-НИСКИ РАЗХОДИ	4
NSP10-16N3 / NSP12N2C РЪЧНОВОДИМИ СТАКЕРИ	6
NSV/NSF12-16N3 ПЛАТФОРМЕНИ СТАКЕРИ	8
NSR12-20N2 СТАКЕРИ ЗА РАБОТА В ИЗПРАВЕНО ПОЛЖЕНИЕ	10
NSS16-20N2 СТАКЕРИ ЗА РАБОТА В СЕДНАЛО ПОЛОЖЕНИЕ	12
ЛЕСНО СЕРВИЗИРАНЕ	14
УСЛУГИ ОТ ДИЛЪРА	15



ПО-ВИСОКА ПРОИЗВОДИТЕЛНОСТ ПРИ ПО-НИСКИ РАЗХОДИ

Вашият краен резултат зависи от това:

- колко продуктивно работят Вашите повдигачи;
- колко струва, за да работят;
- доколко успявате да напълните Вашето ценно складово пространство.

Стакерите Cat предлагат компактен дизайн и голяма маневреност. Това означава, че можете да стесните коридорите и да направите повече място за съхранение на стоки. Със своите големи възможности за повдигане нашите стакери се възползват по-добре и от височината на Вашата сграда. Това увеличава още повече плътността на стоките при складиране.

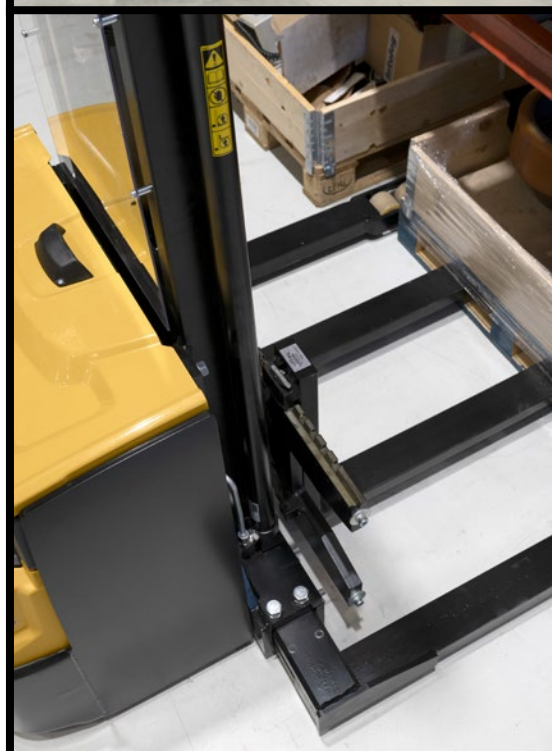
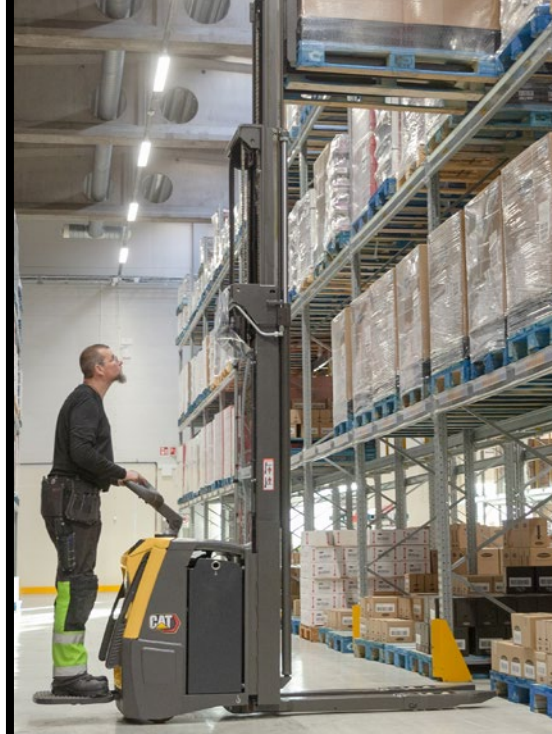
Техният дизайн е безопасен и стабилен, с ясна видимост във всички посоки — особен през мачтата и до върха на вилците. Това позволява на Вашите оператори да работят бързо дори и в тесни пространства. Мощните, технологично усъвършенствани функции се направляват плавно и прецизно чрез ергономични средства за управление, което оптимизира работата на оператора.

Находчиво конструираните и удобни за използване рамена на кормилния лост на нашите ръчноводими и платформени стакери са типични за нашето внимание към ергономичността и комфорта. За допълнителна безопасност те активират спирачките автоматично в редица ситуации: когато кормилният лост е освободен; когато рамото на кормилния лост е напълно повдигнато или напълно спуснато; при промяна на посоката на движение; при отпускане на съединителя и при спиране върху рампа.

Нашите стакери за работа в изправено положение се управляват чрез регулиращ се волан и монтиран в облегалката за ръката блок за управление на хидравличните функции.

Когато става въпрос за минимизиране на текущите разходи, енергийно ефективните системи са един от ключовете. Потреблението може да се намали и с използване на енергоспестяващи опции. При всички модели можете да избирате между литиево-йонни (Li-ion) и оловно-киселинни акумулаторни батерии. Литиево-йонните предлагат отлични ефективност, период на работа и жизнен цикъл на акумулаторната батерия, заедно с минимална нужда от техническа поддръжка. Междувременно, бързото ѝ зареждане според възможностите позволява продължителна работа без смяна на акумулаторната батерия.

И накрая, здравата конструкция, висококачествените компоненти и лесния достъп за сервис намаляват цената на техническата поддръжка на тези стакери повдигачи.





(Снимано съвсем вляво, от отгоре)
Диапазонът от платформени стакери **NSV/NSF12-16N3** включва версии с първоначално подемно движение (I), при които разстоянието до земята може да бъде увеличено при работа върху рампа.

Широкият диапазон на ръчноводимите модели **NSP10-16N3** включва този модел с изнесени напред опори (S) и съгъваема платформа, която позволява работа с палета от Обединеното кралство в тесни пространства.

Стакерите за работа в седнало положение **NSS16-20N2** дават допълнителен комфорт на оператора при продължителни смени и на дълги разстояния.

(Основна снимка)
Стакерите за работа в изправено положение **NSR12-20N2** с компактни размери, идеални за тесни коридори, подреждат на височина до 7 м и правят совалки както на дълги, така и на къси разстояния.

NSP10-16N3 / NSP12N2C

РЪЧНОВОДИМИ СТАКЕРИ

ПРЕДНАЗНАЧЕНИ ЗА ИЗПОЛЗВАНЕ ЗА ПРЕВОЗИ НА КЪСИ РАЗСТОЯНИЯ И ПОДРЕЖДАНЕ НА ВИСОЧИНА ДО 5,4 М.

В ръчноводимите стакери в тази гама са инкорпорирани последните технологични достижения, за да се осигури надеждно и продуктивно товаро-разтоварно средство за всеки склад.

Управителите на автопаркове ще бъдат впечатлени от ниските експлоатационни разходи и увеличаването на производителността, което е резултат от устойчивата на вода и замърсявания конструкция на повдигачите, цялостната им здравина и опциите за енергоспестяващо програмируемо задвижване. Персоналът по техническата поддръжка ще оцени безпроблемния достъп до всички основни части на повдигача и намаления брой компоненти, което е резултат от интегрираната система за управление и повдигане.

Операторите ще се радват на плавните и прецизни характеристики на управлението, на удобната позиция за работа, осигурявана от най-новия дизайн на рамото на кормилния лост, и отличната видимост през мачтата.

А ръководителите на охраната на труда ще харесат допълнителната стабилност на товара, осигурявана от регулируемото по височина задвижващо колело и висококачествените мачти.

NSP10N2 е 1,0 т машина с голям капацитет, която ще влезе в най-тесните складови пространства. Компактният модел **NSP12N2C** е най-тесният и най-лекият от всички. **NSP12N2** и по-големите **NSP14N2** и **NSP16N2** съответно предлагат 1,2, 1,4 и 1,6 тона капацитет на товарене.

Налице са версии със сгъваща се платформа за оператора, които намаляват обхода при по-дълги разстояния (**NSP12/14/16N2R**). Варианти с повдигане на шасито, (**NSP12/14/16N2I**), позволяват разстоянието до земята да бъде увеличено при работа върху рампа. Налице са и версии, които

МОЖЕТЕ ДА ИЗБИРАТЕ ИЗМЕЖДУ 16 МОДЕЛА

МОДЕЛ	КАПАЦИТЕТ (тона)	ТИП	МАКС. СКОРОСТ (km/h)	V/Аh
NSP10N3	1.0	Ръчноводими	6.0	24 / 150
NSP12N2C	1.2	Ръчноводими	6.0	24 / 150-230
NSP12N3	1.2	Ръчноводими	6.0	24 / 150-250
NSP12N3R	1.2	Ръчноводими/платформа	6.0	24 / 150-250
NSP12N3I	1.2	Ръчноводими, повдигане на шасито	6.0	24 / 250
NSP12N3IR	1.2	Ръчноводими/платформа, повдигане на шасито	6.0	24 / 150-250
NSP14N3	1.4	Ръчноводими	6.0	24 / 250
NSP14N3R	1.4	Ръчноводими/платформа	6.0	24 / 250
NSP14N3I	1.4	Ръчноводими, повдигане на шасито	6.0	24 / 250
NSP14N3IR	1.4	Ръчноводими/платформа, повдигане на шасито	6.0	24 / 250
NSP16N3	1.6	Ръчноводими	6.0	24 / 250-375
NSP16N3R	1.6	Ръчноводими/платформа	6.0	24 / 250-375
NSP16N3I	1.6	Ръчноводими, повдигане на шасито	6.0	24 / 250-375
NSP16N3IR	1.6	Ръчноводими/платформа, повдигане на шасито	6.0	24 / 250-375
NSP16N3S	1.6	Ръчноводими, с изнесени настрани опори	6.0	24 / 250-375
NSP16N3SR	1.6	Ръчноводими/платформа, с изнесени настрани опори	6.0	24 / 250-375

разполагат както с платформа за оператора, така и с повдигане на шасито (**NSP12/14/16N2IR**).

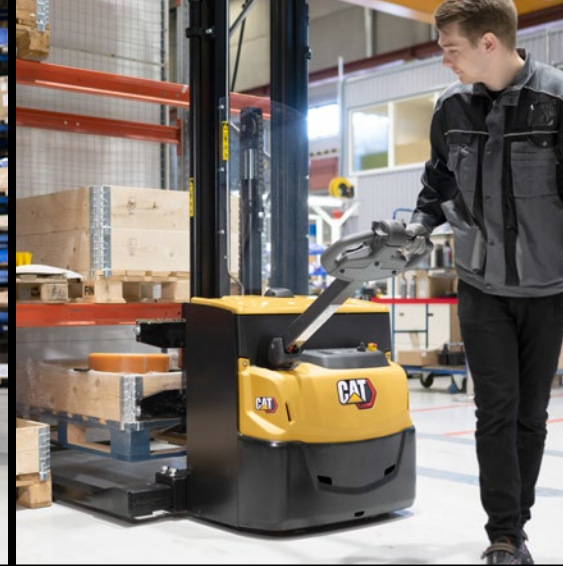
За палета с борд около дъното или извънредно широки палета, **NSP16N2S** предоставя перфектния начин за обхващане на товара от двете страни, а **NSP16N2SR** е повдигач с изнесени настрани опори със сгъваща се платформа за оператора.

ОПЦИИТЕ ВКЛЮЧВАТ*

- Оловно-киселинна или напълно интегрирана литиево-йонна акумулаторна (Li-ion) батерия
- Решетка за задържане на товара
- Z-образен кормилен лост (извито рамо)

- Сгъваеми странични стабилизатори (модели **NSP16N3** и **NSP16N3R**)
- Многофункционален цветен дисплей, включително моточасовник
- Листодържач към оборудването, за формат А4, поставка за компютър, държач за бутилка и държач за писалка
- Модификация за хладилни камери, клас III, за температура на околната среда до -35 °C

* За пълен списък на опциите, моля, свържете се с най-близкия до Вас дилър.



(Снимано по часовниковата стрелка отляво надясно)
Водещата в класа си глава на кормилния лост *etPower* на всички ръчноводими и платформени стакери и палетни повдигачи осигурява:

- Лесно достигане – с всяка ръка – до двойни средства за управление
- Уникален патентован дизайн с оптималното разстояние между ръката и бутоните за повдигане/спускане
- Оптимизирани форма на ръкохватката и напречно сечение
- Голямо пространство за ръката, дори когато носите ръкавици
- Уголемени бутони за звуковите сигнали и вдигане/спускане
- Двупосочен лост за управление на в двете посоки и средства за управление на спирането със седем удобни позиции за пръстите
- Комфортна, неизискваща усилия прецизна експлоатация, дори когато носите ръкавици

Варианти с повдигане на шасото, (**NSP12/14/16N3I**), позволяват разстоянието до земята да бъде увеличено при работа върху рампа.

С обхващането от двете страни повдигачите **NSP16N3S/R** могат да извършват товаро-разтоварни работи с товари, които имат борд около дъното или са извънредно широки.

Компактният ръчноводим стакер **NSP12N2C** е най-тесният и най-лекият от всички (при 660 mm и 775 kg, включително батерия с максимална мощност).

(Основна снимка)
Операторите могат да виждат ясно през мачтите, така че да изпълняват товаро-разтоварните работи безопасно и точно, което намалява потенциалните повреди на товари, вилници и стелажно оборудване.



DOWNLOAD
SPEC SHEET

NSV/NSF12-16N3

ПЛАТФОРМЕНИ СТАКЕРИ

ПРЕДНАЗНАЧЕНИ ЗА ПОДРЕЖДАНЕ НА ВИСОЧИНА ДО 5,4 М, КАКТО И ЗА КОМПЛЕКТОВАНЕ НА ПОРЪЧКИ И ТРАНСПОРТИРАНЕ, ПРИ ПРИЛОЖЕНИЯ С ВИСОКА ИНТЕНЗИВНОСТ И МНОГОФУНКЦИОНАЛНОСТ.

Въпреки че са забележително компактни, нашите платформени стакери са конструирани с качества и способности за работа при тежки натоварвания. Тяхната бърза, прецизирана и гарантирано безопасна работа вдъхва увереност и вдъхновява за високопродуктивна работа.

Можете да избирате между версиите със сгъваема (NSV) и фиксирана платформа (NSF). Моделите NSF имат защитни перила с формата на полукръг с вход отстрани (S) или отзад (R). За работа на стръмни рампи и товарни докове предлагаме варианти с повдигане на шасито (I). Същите могат също така да работят с две палета едновременно — едното върху телескопичните крака, а другото на вилиците.

Има три различни варианта на кормилно управление и всеки от тях включва нашата водеща в класа си, ергономична глава на кормилния лост *emPower*:

- Сервоуправление тип кормилен лост чрез къс кормилен лост
- Comfort Steering — управление посредством глава на кормилен лост без рамо (като на електрически скутер)
- Механично кормилно управление — безмоторно, но неизискващо усилия кормилно управление чрез компактно, опростено, икономично и издръжливо рамо на кормилния лост

Конструирани върху много стабилно и гъвкаво шаси, нашият дизайн на стакера за разполагане на оператора в центъра и технологията на стакерите Ви дават мигновена увереност. Усещането на потребителя за баланс, реактивен контрол и мощност остават постоянни по време на всяка смяна. Междувременно,

МОЖЕТЕ ДА ИЗБИРАТЕ ИЗМЕЖДУ 12 МОДЕЛА

МОДЕЛ	КАПАЦИТЕТ (тона)	ТИП	МАКС. СКОРОСТ (km/h)	VOLTS/ Ah
NSV12N3	1.2	Ръчноводими/платформа	8.5*	24/270-400
NSF12N3R	1.2	Платформа (вход отзад)	8.5	24/270-400
NSF12N3S	1.2	Платформа (вход отстрани)	8.5	24/270-400
NSV12N3I	1.2	Ръчноводими/платформа, повдигане на шасито	8.5*	24/270-400
NSF12N3IR	1.2	Платформа (вход отзад), повдигане на шасито	8.5	24/270-400
NSF12N3IS	1.2	Платформа (вход отстрани), повдигане на шасито	8.5	24/270-400
NSV16N3	1.6	Ръчноводими/платформа	8.5*	24/270-400
NSF16N3R	1.6	Платформа (вход отзад)	8.5	24/270-400
NSF16N3S	1.6	Платформа (вход отстрани)	8.5	24/270-400
NSV16N3I	1.6	Ръчноводими/платформа, повдигане на шасито	8.5*	24/270-400
NSF16N3IR	1.6	Платформа (вход отзад), повдигане на шасито	8.5	24/270-400
NSF16N3IS	1.6	Платформа (вход отстрани), повдигане на шасито	8.5	24/270-400

*С опционални странични перила, които се разгъват. В противен случай 6.0.

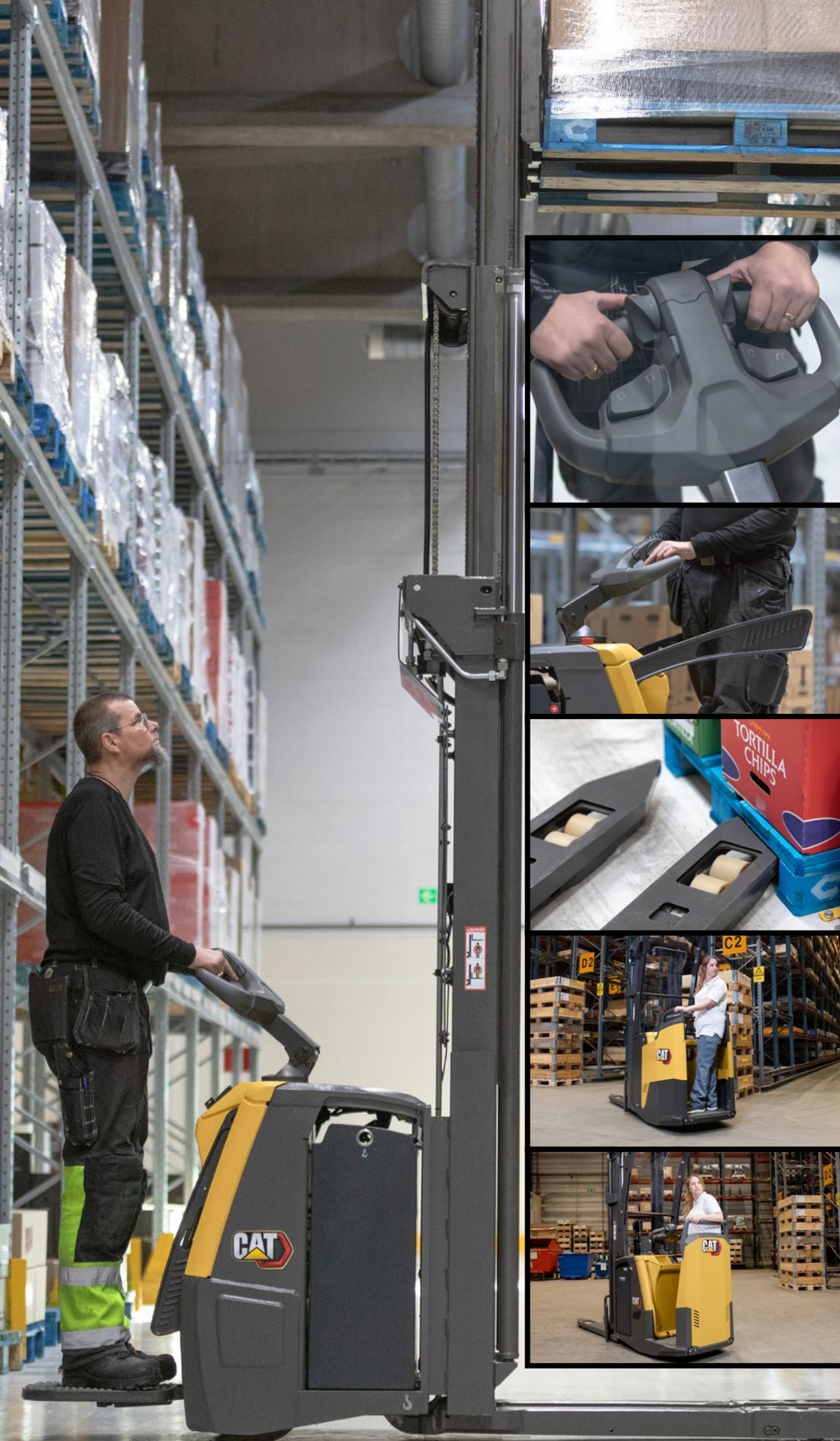
ефективното демпфиране на платформата и мачтата усилва усещането за комфорт през целия ден.

ОПЦИИТЕ ВКЛЮЧВАТ*

- Оловно-киселинна или напълно интегрирана литиево-йонна акумулаторна (Li-ion) батерия
- Електрическо регулиране на демпфирането на платформата (модели NSF)
- Сгъваеми странични перила (модели NSV)
- Протектор над главата (стандарт при моделите NSF; опция при NSV със сервоуправление)
- Система със защита на краката (модели с вход отзад)
- Активно намаляване на буксуването (ASR, active spin reduction)
- Многофункционален дисплей
- Адаптация за хладилни камери (-30 °C) (не и в комбинация с литиево-йонна акумулаторна батерия)

* За пълен списък на опциите, моля, свържете се с най-близкия до Вас дилър.





(Основна снимка)
Тези стакери са прецизно разработени за бързо движение и бърза скорост на повдигане, което гарантира висока производителност. Ръчководимите и платформените модели повдигат товари до 5,4 м с триплексна мачта.

(Вмъкнати снимки - от горе надолу)

Операторът се свързва с компактно, стабилно шаси чрез най-добрата в своя клас ергономична глава на кормилния лост *emPower*.

Предпазните странични перила на моделите със сгъваема платформа се разгъват бързо и лесно с една ръка.

Формата на вилиците е изтънена от долната страна и заострена на върха с цел лесно и бързо влизане и излизане от палета по време на завиване.

Моделите с фиксирана платформа осигуряват допълнителна защита и комфорт, имат ниска височина на стъпалото — за лесно влизане/ излизане — и възможност за избор на дизайна на задна и странична входна бариера.





DOWNLOAD
SPEC SHEET

NSR12-20N2 СТАКЕРИ ЗА РАБОТА В ИЗПРАВЕНО ПОЛЖЕНИЕ

ПРЕДНАЗНАЧЕНИ ЗА ПОДРЕЖДАНЕ НА ВИСОЧИНА ДО 7 М, ХОРИЗОНТАЛЕН ТРАНСПОРТ НА ДЪЛГИ И КРАТКИ РАЗСТОЯНИЯ И ОКОМПЛЕКТОВАНЕ НА ПОРЪЧКИ.

Нашите стакери за работа в изправено положение предлагат интелигентен алтернативен подход, който намалява общите експлоатационни разходи (OEP) в сравнение с версиите с платформи. По-малкият размер на повдигачите и повдигането на по-голяма височина, с опционален допълнителен остатъчен капацитет чрез съгъваеми странични стабилизатори, позволяват увеличена плътност при складиране. Можете да направите коридорите по-тесни и стелажите по-високи и да подреждате по-тежки товари на всякаква височина.

По-компактни и по-маневрени от моделите с платформа, те се движат по-бързо през тесни коридори — без спирания за сгъване и разгъване на платформи и странични перила. Усъвършенствените системи за задвижване, повдигане, спускане, кормилно управление и стабилност правят всяка задача по-бърза и по-плавна.

Операторите могат да работят уверено при висока скорост благодарение на по-ясна видимост във всички посоки, затворено и защитено пространство за оператора и автоматизирани помощни средства за безопасност. Ергономичният и максимално комфортен дизайн от световните лидери в тази специализирана област е друг фактор, който увеличава производителността. Всичко това допринася за по-висока производителност.

Операторите имат възможността да извършват работата си за по-кратко време — така че са необходими по-малко труд и по-малко повдигачи. Многофункционалната гъвкавост на стакерите намалява още повече нуждите на автопарка. Така

МОЖЕТЕ ДА ИЗБИРАТЕ ИЗМЕЖДУ 6 МОДЕЛА

МОДЕЛ	КАПАЦИТЕТ (тона)	ТИП	МАКС. СКОРОСТ (km/h)	VOLTS/ Ah
NSR12N2	1.2	В изправено полжение	10.0	24/375-775
NSR16N2	1.6	В изправено полжение	10.0	24/375-775
NSR20N2	2.0	В изправено полжение	9.0	24/375-775
NSR12N2I	1.2	В изправено полжение, повдигане на шасито	9.0	24/375-775
NSR16N2I	1.6	В изправено полжение, повдигане на шасито	9.0	24/375-775
NSR20N2I	2.0	В изправено полжение, повдигане на шасито	9.0	24/375-775

например, повдигането им е като на много ричтраци, но на по-ниска цена и позволява работа в по-тесни пространства. Те могат да вършат и работата на сортировача.

ОПЦИИТЕ ВКЛЮЧВАТ*

- Оловно-киселинна или напълно интегрирана литиево-йонна акумулаторна (Li-ion) батерия
- Странични стабилизатори за допълнителен остатъчен капацитет
- Мощна система за нивото
- Лазерен индикатор за височината на вилците
- Асистиране при товарене
- Ергономично управление на насочените назад вилци
- Многофункционален дисплей
- 360-градусово кормилно управление

* За пълен списък на опциите, моля, свържете се с най-близкия до Вас дилър.





(Вмъкната снимка)
Средствата за управление с регулиране на позицията минимизират стреса, напрежението и умората, като в същото време максимизират прецизността и скоростта. Те включват регулиращо се кормило заедно с монтирани в облегалката за ръка функции за едновременно управление на задвижващите и хидравличните функции.

(Основна снимка)
Максимално комфортното купе за оператора осигурява цялостна защита и без вибрации, тихо и лесно за влизане и излизане.

NSS16-20N2

СТАКЕРИ ЗА РАБОТА В СЕДНАЛО ПОЛОЖЕНИЕ

ПРОЕКТИРАНИ ЗА ИНТЕНЗИВНО ПОДРЕЖДАНЕ И ВЪТРЕШЕН ТРАНСПОРТ, ДЪЛГИ РАЗСТОЯНИЯ И ПРОДЪЛЖИТЕЛНИ СМЕНИ, И ПОВДИГАНЕ ДО 7 МЕТРА.

Ето една друга алтернатива за увеличаване на производителността и намаляване на разходите. Нашите стакери за работа в седнало положение осигуряват високи нива на комфорт и ергономичност на операторите, които работят много часове и покриват големи зони. Техните компактни размери, лесна маневреност и възможности за повдигане позволяват повишена плътност при складирането, като в същото време експлоатационните им предимства увеличават пропускателната способност.

По отношение на повдигането те се конкурират добре с много ричтраци, но работят в по-тесни пространства и на значително по-ниска цена. В сравнение с платформените стакери те са по-компактни и могат да повдигат на много по-големи височини. Нещо повече, няма спиране за сгъване или разгъване на платформи или странични перила. Можете да стесните своите коридори, да направите стелажите по-високи и – с голям остатъчен капацитет – да подреждате по-тежки товари на всяко ниво.

Напълно изолирани и защитени в здравата конструкция на товарача, операторите могат да се движат уверено и бързо между стелажите. Автоматичните помощни средства за стабилност оптимизират скоростта в съответствие с дейностите, като осигуряват бързо, но безопасно движение.

МОЖЕТЕ ДА ИЗБИРАТЕ ИЗМЕЖДУ 4 МОДЕЛА

МОДЕЛ	КАПАЦИТЕТ (тона)	ТИП	МАКС. СКОРОСТ (km/h)	VOLTS/ Ah
NSS16N2	1.6	Работа в седнало положение	10.0	24/375 - 775
NSS20N2	2.0	Работа в седнало положение	9.0	24/375 - 775
NSS16N2I	1.6	Работа в седнало положение, повдигане на шасито	9.0	24/375 - 775
NSS20N2I	2.0	Работа в седнало положение, повдигане на шасито	9.0	24/375 - 775

Усъвършенствените системи за задвижване, хидравлика и електронно управление правят всяко действие бързо и плавно.

Операторите се радват на тихо работно място без вибрации, с удобна седалка с регулиращо се окачване и лесно за използване устройства за управление. В тях се включват облегалки за ръцете с регулиране на позицията, които правят мини волана и хидравличните лостове за управление с бутони лесно достижими.

ОПЦИИТЕ ВКЛЮЧВАТ*

- Оловно-киселинна или напълно интегрирана литиево-йонна акумулаторна (Li-ion) батерия
- Странични стабилизатори за допълнителен остатъчен капацитет
- Помощна система за нивото
- Лазерно насочване при позициониране на вилците
- Предупредителни индикатори с подова точка
- Многофункционален дисплей
- 360-градусово кормилно управление
- Електрическо регулиране на височината на пода

* За пълен списък на опциите, моля, свържете се с най-близкия до Вас дилър.



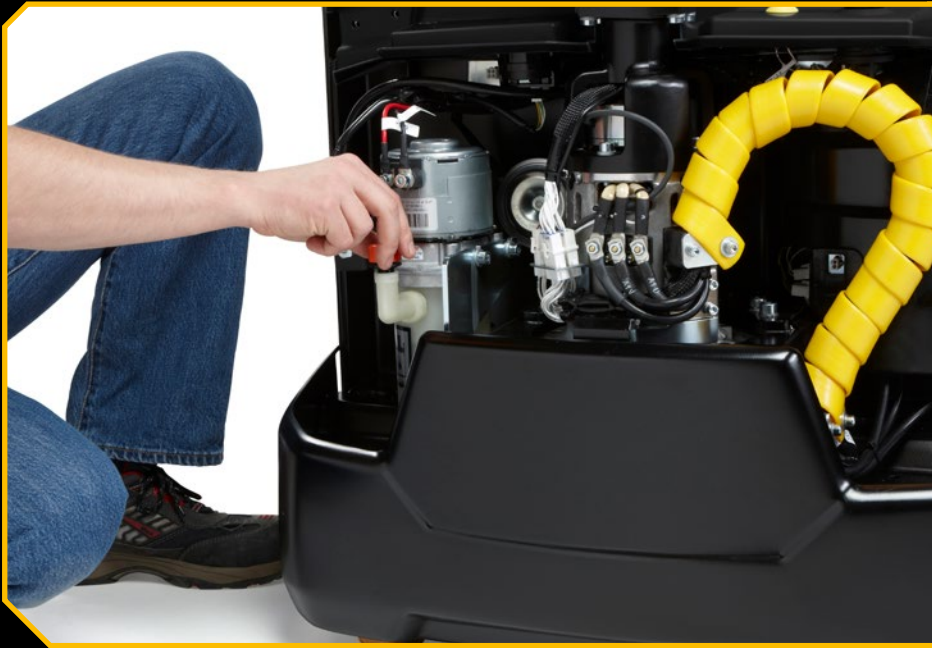
(Основна снимка)

Ергономичността и комфортът са приоритетни, за да се минимизират стресът, напрежението и умората. Операторите могат да работят интензивно по време на дълги смени и на дълги разстояния.

(Вмъкнати снимки)

Остатъчният капацитет може да бъде увеличен чрез разполагане на опционални странични стабилизатори и чрез автоматично ограничаване на скоростта на движение по време на повдигане. Силното повдигане заедно с компактния размер на повдигача позволяват ефективно използване на складовото пространство.

ЛЕСНО ОБСЛУЖВАНЕ



ДИАПАЗОНЪТ ОТ СТАКЕРИ Е КОНСТРУИРАН ЗА ЛЕСНА ТЕХНИЧЕСКА ПОДДРЪЖКА И ЛЕСНО СЕРВИЗИРАНЕ.

Всички товарачи имат преимуществото на лесно отварящите се панели и капаци с цел бърз достъп за сервис на всички компоненти.

Въпреки че мощните задвижващи АС двигатели на практика не се нуждаят от техническа поддръжка, вградено диагностично оборудване осъществява мониторинг над ефективността на повдигача, за да се минимизира задължителният престой при сервис.

Смяната на оловно киселинната акумулаторна батерия е също така бърза и лесна, като се използват стандартни ролки под акумулаторната батерия, за да се поддържа висока производителност на работната смяна. Като алтернатива можете да изберете литиево-йонни (Li-ion)

акумулаторни батерии, които не изискват ежедневна техническа поддръжка. Те могат да се зареждат бързо и според възможностите по време на кратки почивки, така че една и съща батерия да работи 24 часа в денонощието, 7 дни в седмицата.

Безпрецедентните сега нива на споделяне на компоненти в рамките на стакера Cat и силното портфолио по отношение на палетите носят допълнителни предимства. Закрепването е бързо и с още по-кратък престой. Необходими са по-малко инвестиции в запаси. А по-малкото сервисни автомобили и пътувания за доставка на части означават по-малък въглероден отпечатък. Всеки печели!

На следващите страници е дадена още информация за програмите за техническа поддръжка и други услуги на дилъри.

(Снимано отляво надясно)
Лесен достъп за сервис.

Капаците на акумулаторната батерия се отварят, за да се провери течността.

Диагностика с кодове за грешки помага за бързи рутинни действия при сервис.



ГОЛЯМО ИЗОБИЛИЕ ОТ УСЛУГИ ПРЕДЛАГАНИ ОТ ДИЛЪРА

Независимо от това къде се намирате и колко трудни са Вашите предизвикателства, Вашият местен дилър на високоповдигачи Cat е там, за да Ви помогне. Сервизите за обслужване на клиенти при нашите дилъри и сервизните екипи са посветени на това да отговорят на всяка нужда. Те ще работят в тясно сътрудничество с Вас и Вашия бизнес, за да гарантират, че:

- Разполагате с правилните за работата повдигачи и оборудване
- Вашите повдигачи продължават да се движат — при оптимална ефективност
- Във вашата работа се постигат максимални резултати

Следпродажбен сервиз

Нашите напълно оборудвани сервизни ванове ще се отзоват бързо на Вашите обаждания. Те носят специализирани инструменти и запас от оригинални части. Водачите им са добре обучени сервизни техници с най-актуалната техническа информация и познания. Можете да сте уверени в тяхната високо професионална инспекция, сервизни и ремонтни работи.

Програми за техническа поддръжка

Сервизното обслужване, внимателно планирано от нашите обучени във фабриката техници, ще намали до минимум престоя и ще удължи живота на товарача. Нашите индивидуално адаптирани програми Ви помагат също така да постигнете точно планиране на бюджета и контрол над експлоатационните разходи. Можем да изработим план за техническа поддръжка, който е подходящ за Вас.

Опции за финансиране

Предлагаме широк спектър от планове за финансиране, които да са подходящи за Вашия паричен поток и други обстоятелства. Те включват закупуване с незабавно плащане, споразумения за лизинг и наем. Можем да разпределим разходите за Вашите високоповдигачи в рамките на срока на експлоатация и по начин, който е най-ефективен по отношение на данъците.

Управление на автопарка

Можем да наблюдаваме, да контролираме и да намаляваме Вашите разходи за товарене и разтоварване на материали. След това можем да преустроим Вашия автопарк според Вашите нужди с цел по-голяма икономическа ефективност. Нашите опционални предимства за национални и многонационални операции включват: сервизни договори; обучение и програми за

безопасност; одити на автопарка; проучване на приложения; централизирано издаване на фактури; анализ на разходите и отчитане.

Доставка на части

Наличието на части е от първостепенно значение за поддържането на производителността. Коефициентът ни „пълнен асортимент, първа доставка“ е най-добрият в тази индустрия. В момента той е 97 %. За текущите модели е дори по-висок.

Надеждна поддръжка

Можете да разчитате на нашите дилърски фирми. Те, от своя страна, могат да разчитат на поддръжката, експертизата и ресурсите на нашата глобална организация. Заедно ще направим каквото е необходимо, за да направим Вашия бизнес по-силен.

За повече информация за стакерите високоповдигачи Cat или за останалата част от нашия обширен диапазон, моля, свържете се с Вашия дилър на високоповдигачи Cat или посетете www.catliftruck.com.

Независимо от какво товаро-разтоварно оборудване за Вашите материали се нуждаете, нашата глобална мрежа от дилъри на високоповдигачи Cat е оборудвана да предоставя решения.

Непрекъснатото инвестиране от наша страна в подбора, разработването и подпомагането на нашата мрежа от дилъри гарантира, че ще получите не само най-доброто оборудване, но и най-доброто обслужване, съвет и подкрепа в индустрията.

LET'S DO THE WORK.™



WATCH
VIDEOS



DOWNLOAD
OUR APP

www.catliftruck.com

© 2022 MLE B.V. (регистрационен номер 33274459). Всички права запазени. CAT, CATERPILLAR, LET'S DO THE WORK, тяхното лого, "Caterpillar Yellow" и търговското оформление "Power Edge" и Cat "Modern Hex", както и фирмената и продуктова идентичност, използвани тук, са запазени търговски марки на Caterpillar и не могат да се използват без позволение. ЗАБЕЛЕЖКА: Работните характеристики могат да се променят в зависимост от стандартната допустима вариация при използването в положението на машината, вида на гумите, състоянието на пода, приложенията и работната среда. Карите могат да бъдат показани с нестандартно оборудване. Изискванията за специфични операции и конфигурации трябва да се обсъдят с местния дилър на Cat Lift Trucks. Cat Lift Trucks следва политиката на непрекъснато усъвършенстване на продуктите. Поради това някои материали, опции и конфигурации подлежат на промяна без предупреждение.

WBuBC2300

(03/23)

CAT®