



NSS12N2TF



EFFEKTIVITET OCH FLEXIBILITET FÖR DUBBLA DJUP

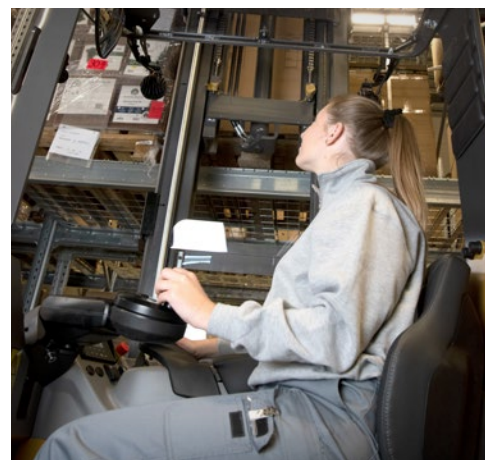
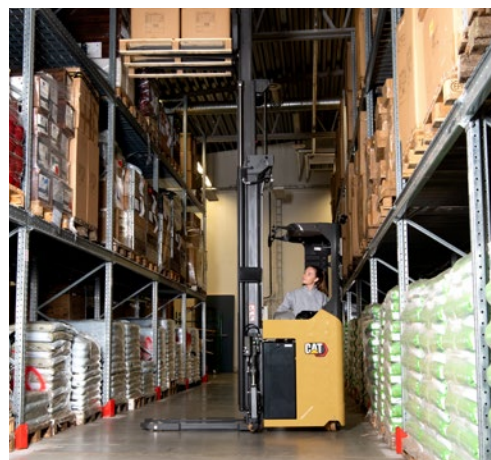
SPECIFIKATIONER

SITTSTAPLARE MED TELESKOPGAFFLAR 24 V, 1,2 TON



RÄCKVIDD FÖR OPTIMALT UTNYTTJANDE AV RUM OCH TID

TELESKOPGAFFLAR GER DENNA MÅNGSIDIGA, EKONOMISKA OCH ERGONOMISKA LÖSNING EN EXTRA DIMENSION. VÄL LÄMPAD FÖR SMALA GÅNGAR OCH UTRUSTAD FÖR ATT DUBBLA RÄCKVIDDEN ÖKAR DEN LAGRINGSTÄTHETEN YTTRELLIGARE. EN BEKVÄM FÖRARPLATS MED ANVÄNDARVÄNLIGA REGLAGE BIBEHÅLLER PRODUKTIVITETEN OAVSETT AVSTÅNDEN ELLER ARBETSPASSETS LÄNGD.



Den är specialkonstruerad för hyllsystem med dubbelt djup men har också många andra användningsområden. Som att hantera lång last eller nå in i lastbilars lastutrymmen. Den kan användas som en räckviddstruck, en staplare med fyrpunktschassi, en palltruck och en orderplocktruck.

Genom att den är mer kompakt och lättmanövrerad än en plattformspallstaplare eller räckviddstruck kan du minska gångarnas bredd. Och dess avancerade hydraul-, teleskop-, driv-, styr- och stabilitetssystem gör alla åtgärder snabbare och smidigare. Resultatet: bättre utnyttjande av utrymmet och högre arbetstakt.

Föraren sitter bekvämt i en tyst, ergonomiskt utrustad förarplats med låga vibrationer. Helt omsluten och skyddad innanför truckens robusta konstruktion kan han eller hon arbeta snabbt och tryggt, timme efter timme. Extra komfort ger tillvalet med eljusterad golvhöjd.

Användarvänliga reglage som fingertoppsstyrda hydrauliska spakar med justerbart armstöd och inställbar mini- eller midiratt. Enkel, precis manövrering och lasthantering maximerar produktiviteten och minskar stressen, belastningen och tröttheten.

LÄGRE ÄGARSKAPSKOSTNAD

- Robust konstruktion och komponenttätning som minimerar skador och slitage, även i krävande flerskiftsanvändning.
- Flerfunktionsdisplay (tillval) med inbyggd diagnos underlättar korrekt användning av trucken och kortar underhållstiden.
- PIN-kodidentifiering hindrar obehörig användning medan valet av PRO-, ECO- och EASY-läge matchar truckens prestanda med förarens erfarenhet och tillämpningen. (Endast med tillvalet multifunktionsdisplay)
- Enkel, felsäker batterispärr undviker fördröjningar och olyckor vid byten.
- Snabb underhållsåtkomst i kombination med låga servicekrav och långa serviceintervall för att minska stilleståndstiden.
- Tillgänglighet till ett helintegrerat litiumjonbatteri ökar batterieffektiviteten, drifttiden och livslängden samtidigt som det minimerar underhållsbehoven, för ännu lägre total driftkostnad (TCO).
- Avancerade motorer, regenerativ bromsning och effektiva stativkonstruktioner sparar energi och hydrauloljeförbrukning.
- Många gemensamma komponenter maximerar tillgängligheten på reservdelar – och minskar stillestånd samt kostnader för lager och utsläpp – i hela Cats utbud av staplare och palltruckar.

OSLAGBAR PRODUKTIVITET

- Den stora bredden mellan stödbenen gör det möjligt att sänka gafflarna till golvet för hantering av pallar med slutna bas och andra lastbärande utan öppna gaffelutrymmen eller fickor.
- Bredden mellan grenslebenen (B4) är 950 eller 750 mm som standard eller kan kundanpassas för optimal anpassning till hyllsystemet och användningsområdet.
- Grenslebenen har enkla hjul (eller dubbla som tillval) och låg profil, något vinklad nedåt mot ändpunkten, för förbättrad inkörning och markfrigång och bättre prestanda vid stigning.
- Gafflarna är något spetsiga och kilformade så att de inte fastnar, för enklare och snabbare införing och utdragning även om du svänger samtidigt.
- Stort urval av triplexstativ erbjuder standardlyfthöjder från 4,8 till 6,3 m, plus kundanpassade höjder över, under och mellan, som är perfekt anpassade till användningsområdet.
- Den kraftfulla och tystgående hydraulmotorn styrs jämnt av steglös, hastighetsreglerad lyft- och nedsänkingskontroll, för snabb men säker och exakt gaffelpositionering och rörelse.
- Förbättrad reducering möjliggör 1,2 tons lyft på 3,6 meters höjd och därmed lagring av tyngre laster på varje nivå och förbättrat utrymmesutnyttjande.

- Krypkörningsfunktionen ökar lastkapaciteten för lyft över 1,18 m genom att automatiskt begränsa körhastigheten till 5 km/h när gafflarna når den höjden.
- Supersnabbt hydrauliskt-teleskopiskt gaffeltillbehör har precisionsstyrd hastighet för exakt kontroll (inklusive krypkörning), trygg och säker drift och en god användarupplevelse.
- Nivåassistsystem (LAS) ger ett mycket intuitivt sätt att stoppa vid, eller passera, förinställda höjdnivåer.
- Indikatorer för lastvikt (LWI) och lyfthöjd (LHI) kan visas på flerfunktionsdisplayen.
- Funktionsintegrering sparar tid genom att möjliggöra samtidig kontroll av körhastigheten och stativet/gafflarna.
- Ergo styrtillval med gafflarna bak gör det möjligt att kontrollera hastigheten från en mer praktisk position och ger tydligare sikt för förare som står i körriktningen med gafflarna bak.
- Avancerad växelströmsmotor och styrteknik möjliggör snabb, smidig och precis körning, lyftning och sänkning.
- Progressiv elektrisk servostyrning justerar automatiskt känsligheten efter hastighet, för hög precision vid snäv manövrering och hög stabilitet vid snabb körning i rak bana.
- Automatisk kurvtagningskontroll minskar den maximala körhastigheten efter styrvinkeln för att säkerställa snabb, men enkel, stabil och trygg svängning.
- Tillvalet med 360-gradersstyrning gör att trucken kan vända och röra sig i motsatt riktning utan att stanna, i en enda smidig manöver – vilket sparar mycket tid, särskilt vid komplexa planlösningar och mycket repetitivt arbete.
- Med litiumjonbatteri ökas prestandan och det är möjligt att ladda snabbt via en lättåtkomlig kontakt för kontinuerlig drift utan batteribyten.
- Med blysrabatteri finns en kontakt i maskinkåpan som tillval för snabb och enkel laddning utan att batteriet behöver kopplas från.
- Brett utbud av specialalternativ ger klassledande anpassningsbarhet för olika användningsområden, för optimal produktivitet, ergonomi och säkerhet.

SÄKERHET OCH ERGONOMI

- Skyddad förarplats med skydd runt om med ett förstärkt chassi, inbyggd stötfångare och (som tillval) skyddsstolpar och tak över huvudet.
- Den bekväma förarplatsen minimerar påfrestningar och trötthet med låg instegshöjd, hinderfritt golv, bekvämt, inställbar fjädrad stol, minimal vibrationsnivå och generöst med plats för förare av alla storlekar.

- Tillvalet eljusterbar golvhöjd kombinerat med inställbara armstöd och stol, som skapar perfekt ergonomi för alla förare.
- Inställbar miniratt på det "flytande" armstödet ger föraren en avslappnad sittställning, vilket ger påvisat minskad belastning på rygg/nacke och minskad risk för skador pga. repetitiva rörelser. Ratten faller enkelt upp för att underlätta på-/avstigning.
- Tillvalet mellanstort ratt ger möjlighet att ställa in rattstångens längd och vinkel. Även denna viks enkelt upp för på-/avstigning.
- Armstöd med inställbar höjd ger bekvämt stöd för handleden och handen får ett idealiskt läge för att kunna justera fingertoppsmanövrerade hydraulreglage och andra reglage samtidigt.
- Den handmanövrerade riktningssomkopplaren är ett alternativ till att växla via pedalen.
- Tydlig sikt runt om, framåt och över gaffelspetsarna genom noggrann konstruktion av stativet, gaffelvagnen, skyddstaket, stolparna och chassit samt genom lågreflekterande ytor.
- Tillvalet för övre skydd omfattar ett genomskinligt panoramatak i polykarbonat för bra sikt uppåt samt ytterligare skydd från fallande föremål.
- Effektiv stativ- och gaffeldämpning ger mjuk sänkning, jämna övergångar mellan stegen och låga vibrationer – vilket möjliggör bekvämt lasthantering och maximal prestanda under långa arbetspass.
- Låg bullerspecifikation inkluderar tysta, temperaturstyrda fläktar och hastighetsreglerade lyftpumpmotorer för en behaglig förarmiljö.
- Arbetsbjälpmöblerna inkluderar ett stort förvaringsutrymme på motorpanelen som även är tillgängligt från utsidan av trucken, plus hållare för mindre utrustning, telefon och drycker.
- Intuitiv multifunktionsdisplay (tillval) som ger föraren ständig information på en optimal plats och i en optimal vinkel.

EN LÖSNING ALLA VINNAR PÅ

Att fler komponenter än någonsin är gemensamma med Cat®-utbudet av staplare och palltruckar innebär ytterligare fördelar. Åtgärder går snabbare, med minimalt stillestånd. Mindre investeringar i lager krävs. Och färre servicebilar och reservdelsleveranser innebär ett mindre koldioxidavtryck. Det vinner alla på!

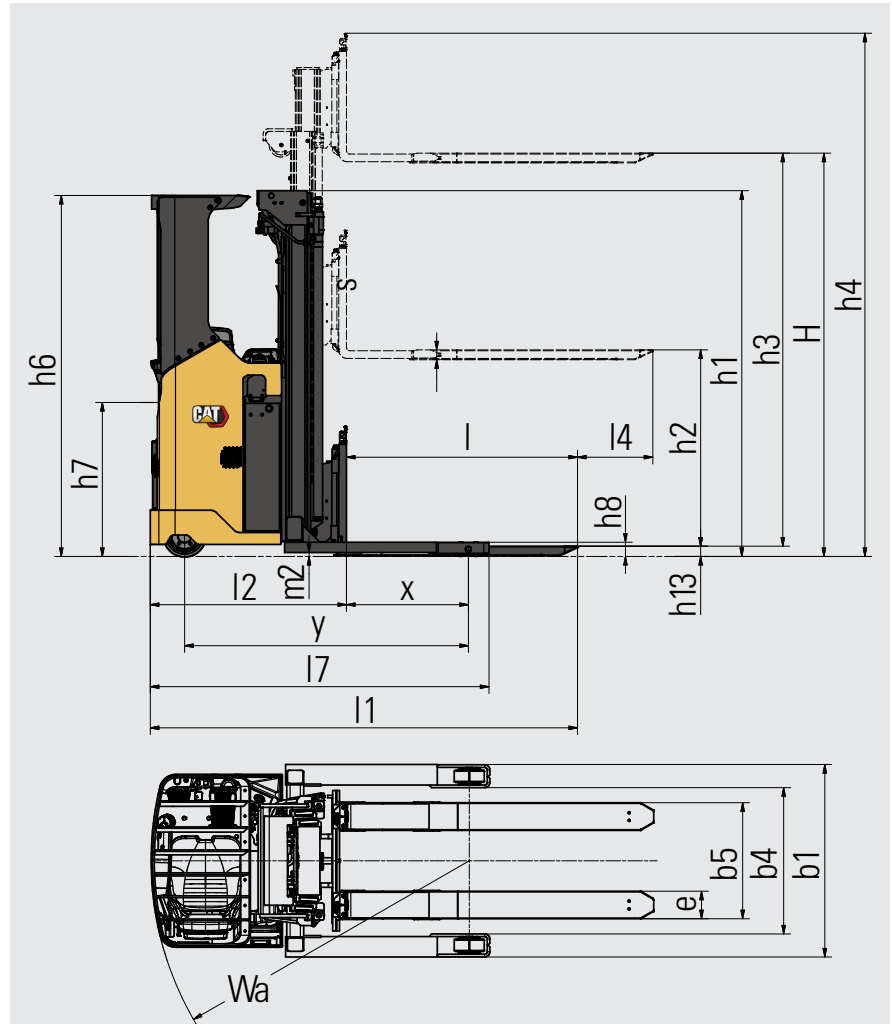
STANDARDUTRUSTNING OCH TILLVAL

	NSS12N2TF
ALLMÄNT	
Normala smalspåriga ben för hantering av öppna lastbärare	—
Initiallyft för dubbel lasthantering	—
Bredspåriga ben för hantering av både öppna och slutna lastbärare	●
Teleskopgafflar för större räckvidd vid hantering av t.ex. stapling med dubbelt djup och slutna lastbärare	●
Standarddisplay inkl. timmätare och indikator för batteriurladdning (BDI)	●
Nyckelströmställare	●
Elektrisk servostyrning, med mini- eller midiratt	●
Automatiskt rak riktning vid start	●
Adaptiv kurvtagningskontroll	●
Hastighetsreglerad lyftmotor och proportionalventil för sänkning	●
Dubbla lasthjul Vulkollan	○
Förarskydd	●
Inställbart armstöd, höger	●
Inställbar ratt, alla riktningar	●
Förvaringsutrymme under armstödet och till vänster om sätet	●
Ergonomiskt, helt justerbart och tygklätt säte av räckviddstruckklass	●
Batteri på rullar	●
STRÖMKÄLLA	
Litiumjonbatterier *	○
Blysyrbatterier	○
MILJÖ	
Kyllagerkonstruktion, ned till -10 °C	●
Kyllagerdesign, 0 °C till -30 °C	○
KÖR- OCH LYFTREGLAGE	
Miniratt med flytande armstöd	●
Mellanstor ratt	○
Fingerspetsreglage för lyftning/sänkning	●
Handsfree-riktningsstyrning (HFDC), i gaspedalen	●
Handstyrd ritningsstyrning (HODC)	○
360 graders styrning	○
Omvänd styrning	○
HJUALTERNATIV	
Vulkollan	●
Tractothan	○
Super Grip	○
ANDRA ALTERNATIV	
Sidostabilisatorer	—
Högpresterande lyftmotorsystem 8,0 kW AC	○
Elektriskt justerbart golvhöjd, 70 mm	○
Vinylklätt säte	○
Uppvämt säte, tyg eller vinyl	○
Flerfunktionsdisplay inkl. BDI och timräknare, inloggning med PIN-kod (100 koder) och grafiska symboler.	○
Ryggstöd för last 1200 mm	—
Nyckelströmställare (i kombination med multifunktionsdisplay)	○
Laserpositionsguide	—
Lastviktindikator	○
Lyfthöjdsindikator	○
Nivåassistanssystem (LAS)	○
Videokamera och monitor	—
ProVision panoramatak	—
12 V likströmsuttag	○
5 V USB-uttag	○
Tillbehörsrack	○
Skrivyta inkl. RAM C-hållare	○
Utrustningshållare RAM-system storlek C	○
Utrustningshållare, RAM-system, storlek C, 2 st	○
Utrustningshållare RAM-storlek D	○
Arbetsljus LED	○
Varningsmarkering på golvet, röd eller blå	○
Högre körhastighet 12 km/h med lasten bak	—
Speciell RAL-färg	○

● Standard ○ Tillval

*Litiumjonbatteri finns som tillval i vissa regioner

Egenskaper					
1.1	Tillverkare			Cat Lift Trucks	
1.2	Tillverkarens modellbenämning			NSS12N2TF	
1.3	Kraftkälla			Batteri	
1.4	Operatörstyp:			Sittande förare	
1.5	Lastkapacitet	Q	(kg)	1200	
1.6	Tyngdpunktsavstånd	c	(mm)	600	
1.8	Avstånd hjulaxel till gaffelyta (sänkta gaffelrygg)	x	(mm)	714	
1.9	Hjulbas	y	(mm)	1660 ²⁾	
Vikt					
2.1b	Egenvikt utan last och max batteri vikt		kg	2178	
2.2	Axeltryck med nominell last och max batteri vikt driv/last sida		kg	1545 / 1833	
2.3	Axeltryck utan last och max batteri vikt driv/last sida		kg	1525 / 653	
Hjul, drivlina					
3.1	Däck: PT=Power Thane, Vul=Vulkolan, P=Polyurethane, N=Nylon, G=Gummi driv/last sida			Vul / Vul	
3.2	Däckdimensioner, driv sida		(mm)	250 x 105	
3.3	Däckdimensioner, last sida	ø	(mm)	150 x 55	
3.4	Styrhjuls mått (diameter x bredd)		(mm)	150 x 55	
3.5	Antal hjul, last sida/driv (x=drivande)			2 / 1x + 2 ¹⁾	
3.6	Spårvidd (hjulens mitt), drivsida	b10	(mm)	706	
3.7	Spårvidd (hjulens mitt), lastsida	b11	(mm)	850 / 1050	
Dimensioner					
4.2a	Höjd med nedsänkt stativ	h1	(mm)	Se tabell	
4.2b	Höjd	h1	(mm)	Se tabell	
4.3	Frilyft	h2	(mm)	Se tabell	
4.4	Lyfthöjd	h3	(mm)	Se tabell	
4.5	Total höjd med stativet upplyft	h4	(mm)	Se tabell	
4.6	Initiallyft	h5	(mm)	-	
4.7	Höjd till skyddstakets översida	h6	(mm)	2110	
4.8	Förarsätets höjd eller plattformshöjd	h7	(mm)	966	
4.10	Stödbenets höjd	h8	(mm)	110	
4.15	Gaffelhöjd, helt nedsänkta	h13	(mm)	65	
4.19	Totallängd	l1	(mm)	2347 ²⁾	
4.20	Längd till gaffelrygg	l2	(mm)	1147 ²⁾	
4.21	Största bredd	b1/b2	(mm)	1010 / 1150 ³⁾	
4.22	Gaffeldimensioner (tjocklek, bredd, längd)	s / e / l	(mm)	57 / 169 / 1200	
4.23	Gaffelenhet enligt DIN			FEM 3/A	
4.24	Gaffelvagnens bredd	b3	(mm)	820	
4.25	Bredd i ytterkant över gafflarna (min./max.)	b5	(mm)	578 / 842	
4.26	Avstånd mellan stödbenen	b4	(mm)	750 / 950 ³⁾	
4.28	Stativets räckvidd	l4	(mm)	850 ³⁾	
4.32	Markfrigång mitt på hjulbasen, med last (sänkta gafflar)	m2	(mm)	40	
4.33a	Gångbreddsbehov (Ast) med 1000 x 1200 mm pallar, lastas på tvären	Ast	(mm)	2726	
4.34b	Gångbreddsbehov (Ast3) med 800 x 1200 mm pallar, lastas på längden	Ast	(mm)	2690	
4.35	Vändradie	Wa	(mm)	1861	
4.37	Stödbenslängd	l7	(mm)	1966 ²⁾	
Prestanda					
5.1	Körhastighet, med/utan last		km / h	8,0 / 8,0	
5.2	Lyfthastighet, med/utan last		m / s	0,15 / 0,26 ⁴⁾	
5.3	Sänkhastighet, med/utan last		m / s	0,38 / 0,38 ⁴⁾	
5.8	Maximal lutningsgrad, med/utan last		%	7,2 / 7,2	
5.9	Accelerationstid (10 meter) med/utan last		s	6,5 / 5,5	
5.10	Arbetsbromsar			Elektrisk	
Emotorer					
6.1	Drivmotorkapacitet (60 min. låg intermittens)		kW	2,7	
6.2	Lyftmotoreffekt vid 15 % intermittensfaktor		kW	8,0 ⁵⁾	
6.3	Batteri enligt DIN 43 531/35/36 A/B/C/nr			DIN-cells	
6.4	Batterispänning/kapacitet vid 5-timmars laddning		V / Ah	24 / 465 ⁶⁾	
6.5	Batterivikt		kg	330-410 ⁶⁾	
6.6a	Energiförbrukning enligt EN 16796		kWh / h	0,87 ⁷⁾	
Övrigt					
8.1	Typ av körreglering			AC	
10.7	Ljudnivå vid förarens öra enligt EN 12 053:2001 och EN ISO 4871 i bruk LpAZ		dB (A)	<-70	
10.7.2	Helkroppsvibration enligt EN 13 059:2002			Se instruktionsboken	
10.7.3	Hand-armvibrationer enligt EN 13 059:2002			Se instruktionsboken	



$$Ast = Wa + R + a$$

$$Ast3 = Wa + l6 - x + a$$

$$Ast = \text{arbetsgångens bredd}$$

$$Wa = \text{svängradie}$$

$$a = \text{säkerhetsavstånd} = 2 \times 100 \text{ mm}$$

$$R = \sqrt{(l6 - x)^2 + (b12 / 2)^2}$$

*) Alla dimensionsvärden, viktangivelser och mått varierar beroende på konfiguration

1) Fyrpunktskonstruktion med dubbelmonterade svänghjul på förarsidan

2) För Senior-chassit (BC775) lägger du till 104 mm

3) Teleskopgafflars räckvidd, tillval 450–1000

4) Standardmotor, ännu inte tillräckligt testad med alternativet på 8,0 kW

5) Med stark lyftmotor, standarden är 4,0

6) Med Senior-chassi, 24V / 560–775 Ah och 460–610 kg

7) Referenstestvärde med lyftmotor på 8,0 kW, varierar beroende på modell, konfiguration och användningsmönster

8) Det finns två standardbredder för grensle-/stödben (ref. b1/b4)

NSS12N2TF				
Stativtyp Bred	h3+h13 mm	h1 mm	h4 mm	h2+h13 mm
DTFV / TREV Teleskopgafflar	4800	2150	5750	1225
	5400	2350	6350	1425
	5700	2450	6650	1525
	6300	2650	7250	1725

Stativprestanda och kapacitet

DS Duplex med frisiktsmast
 DEV Duplex med komplett fri lyft
 TREV Triplex med komplett fri lyft
 h3+h13 Lyfthöjd
 h1 Sänkt masthöjd
 h4 Höjd masthöjd
 h2+h13 Fri lyft



LITIUMJONBATTERIER

DAGS ATT BYTA?



Litiumjonteknik (Li-ion) är tillgänglig i Cat® elektriska motvikts- och lagertrucksortiment. Trots att blysyrbatterier fortfarande är ett populärt alternativ för våra kunder och fortfarande har mycket att erbjuda innebär de olika utmaningar som litiumjontekniken kan övervinna.

Den skillnad som kanske är tydligast vid byte till litiumjonbatterier är användningen av laddning vid tillfälle. Istället för att byta batterier mellan skiften kan du koppla in en snabbaddare under korta pauser och hålla samma batteri igång dygnet runt. Detta och andra fördelar när det gäller effektivitet, miljö och säkerhet för litiumjontekniken till ett mycket lockande alternativ.



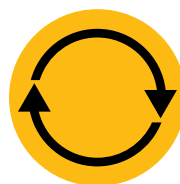
LÄNGRE
LIVSLÄNGD



HÖGRE
EFFEKTIVITET



LÄNGRE
DRIFTID



KONSEKVENT HÖG
PRESTANDA



SNABBARE
LADDNING



INGEN
BATTERILADDNING



INGET DAGLIGT
UNDERHÅLL



INBYGGT
SKYDD

Fördelar med Cat litiumjon över blysyra

Litiumjontekniken är en investering som ska vägas mot löpande besparingar av energi, utrustning, arbete och stilleståndstid.

- **Längre livslängd** – håller 3 till 4 gånger längre än bly/syra-batterier – lägre total investeringskostnad för batterier
- **Högre effektivitet** – energiförluster under laddning och urladdning är upp till 30 % lägre, så elförbrukningen minskar
- **Längre drifttid** – tack vare effektivare batteriprestanda och användning av laddning vid tillfälle som kan användas när som helst utan att skada batteriet eller förkorta dess livslängd
- **Konsekvent hög prestanda** – med mer konstant spänningskurva – håller truckens prestanda hög, även mot slutet av ett arbetsskift
- **Snabbare laddning** – möjliggör fulladdning på så kort tid som 1 timme med de snabbaste laddarna
- **Inga batteribytten** – snabba laddningar vid tillfälle – 15 minuter för flera timmars extra körtid – gör kontinuerlig drift möjlig med ett enda batteri och minskar behovet att köpa, förvara och underhålla reservbatterier
- **Inget dagligt underhåll** – batteriet finns alltid på trucken och kan laddas när som helst utan att du behöver fylla på vatten eller kontrollera elektrolyten
- **Ingen gas** – eller syraspill – sparar utrymme och du sparar även in på utrustning och driftkostnader för batterirum och ventilationssystem
- **Inbyggt skydd** – intelligent batterireglersystem (BMS) förhindrar automatiskt överladdning, för stor urladdning, spänningsfel och överhettning samtidigt som felaktig användning praktiskt taget elimineras

Batterier och laddare erbjuds i olika kapaciteter. Återförsäljaren identifierar den bästa kombinationen för dina behov. Fråga återförsäljaren om 5-årsgarantier (tillval), som bygger på årliga kontroller, och som ger extra sinnesro.

info@catlifttruck.com | www.catlifttruck.com

WSwSC2407 (11/23) © 2023 MLE B.V. (registreringsnummer 33274459). Alla rättigheter förbehållna. CAT, CATERPILLAR, LETS DO THE WORK deras respektive logotyper, "Caterpillar Corporate Yellow", "Power Edge", Cat "Modern Hex" samt de företagsmässiga och produktmässiga identiteterna som används i texten, är varumärken för Caterpillar och får inte användas utan tillåtelse.

1.OBS: Specifikationer av prestanda kan variera beroende på standardmässiga toleranser i tillverknigen, fordonets skick, typ av däck, golvtyta eller ytskick, användningsområde eller driftmiljö. Truckarna kan visas med extrautrustning. Kontakta närmaste återförsäljare för Cat Lift Trucks för uppgift om särskilda prestandakrav eller lokala truckvarianter. Cat Lift Trucks arbetar kontinuerligt med att förbättra sina produkter. Därför kan vissa material, alternativ och specifikationer ändras utan förvarning.



DOWNLOAD
BROCHURE



WATCH
VIDEOS



DOWNLOAD
OUR APP

