



NSS12N2TF



# HATÉKONYSÁG ÉS RUGALMASSÁG KÉTSOROS RAKÁSOLÁSSAL

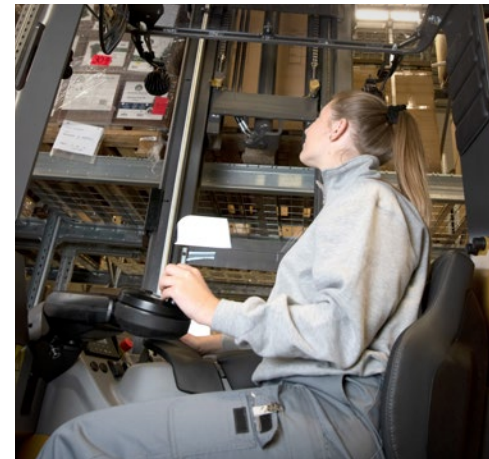
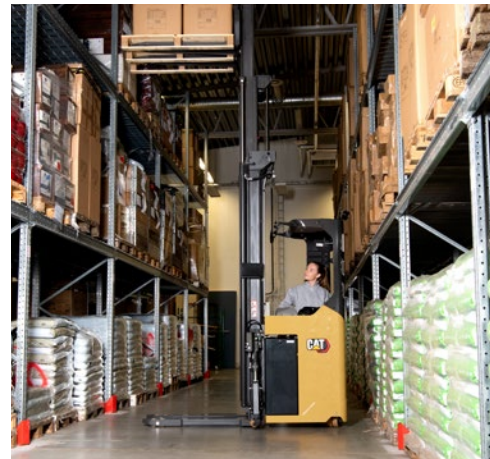
## MŰSZAKI ADATOK

TELESZKÓPOS VILLÁKKAL ELLÁTOTT VEZETŐÜLÉSES RAKODÓTARGONCA 24 V, 1,2 TONNA



# OPTIMÁLIS HELY- ÉS IDŐKIHASZNÁLÁS

A TELESZKÓPOS VILLÁK ÚJ SZINTRE HELYEZIK EZT A SOKOLDALÚ, GAZDASÁGOS ÉS ERGONOMIKUS MEGOLDÁST. KIVÁLÓAN HASZNÁLHATÓ SZŰK FOLYOSÓKON, ÉS KÉTSOROS RAKODÁSI KÉPESSÉGÉVEL TOVÁBB NÖVELI A TÁROLÁS SŰRŰSÉGÉT. A KÉNYELMES KEZELŐÜLÉSNEK ÉS A FELHASZNÁLÓBARÁT KEZELŐSZERVEKNEK KÖSZÖNHETŐEN A KEZELŐ NAGY TÁVOLSÁGOKON VAGY RAKODÓ HOSSZÚ MŰSZAKOKBAN IS TERMELEKÉNYEN DOLGOZHAT.



Bár kifejezetten kétsoros rakásolórendszerekhez terveztük, a targonca számos más célra is felhasználható. Például hosszú rakományok mozgatásához vagy teherautók teljes rakterének eléréséhez. Használható tolóoszlopos targoncaként, négy ponton támaszkodó terpesztő rakodótargoncaként, raklapemelőként és kommissiózó targoncaként.

Kompaktabb és könnyebben manőverezhető, mint a felhajtható vezetőállásos rakodótargoncák vagy a tolóoszlopos targoncák, így szűk folyosókon is használható. Mindeközben a fejlett hidraulikus, teleszkópos, hajtás-, kormányzási és stabilizáló-rendszerekkel minden művelet gyorsabban és simábban végezhető. Ez jobb helykihasználást eredményez, és gyorsítja az anyagmozgatási ciklusok elvégzését.

A kezelő kényelmesen ülhet a csendes, alacsony rezgésszintű, ergonomikusan felszerelt kezelőhelyen. A targonca erős szerkezete teljesen körbeveszi és megvédi, így akár hosszú ideig is gyorsan, hatékonyan dolgozhat. Extra kényelmet ad az opcióként kérhető elektromosan állítható padlómagasság.

A felhasználóbarát kezelőszervek között megemlítendők az ujjhegygel mozgatható hidraulikus karok, az állítható kartámasz, valamint az állítható pozíciójú mini vagy midi kormánykerék. A targonca könnyű, precíz manőverezhetősége és rakománymozgatási képessége egyszerre maximalizálja a termelékenységet és minimalizálja a kezelőt érő stresszt, terhelést és fáradást.

## ALACSONYABB FENNTARTÁSI KÖLTSÉG

- A strapabíró felépítés és a részegységek tömítése minimálisra csökkenti a károsodást és a kopást, még nagy igénybevételű többműszakos használat esetén is.
- A többfunkciós kijelző opció a fedélzeti diagnosztikával kiegészülve megkönnyíti a targonca helyes használatát és lerövidíti a karbantartási munkákat.
- A PIN-kódos azonosítás megakadályozza az illetéktelen használatot, a targonca teljesítménye a PRO, ECO és EASY módok kiválasztásával a kezelő tapasztalatához és a feladathoz igazítható. (Csak többfunkciós kijelző opció esetén.)
- Az egyszerű, hibabiztos akkumulátorreteszelés megakadályozza a késlekedést és a baleseteket az akkumulátorcseré során.
- A gyors karbantartási hozzáférés, az alacsony szervizigény és a hosszú szervizelési időközök lerövidítik az állásidőt.
- A teljesen integrált Li-ion akkumulátor nagy akkumulátorhatékonyságot, hosszú üzemidőt és élettartamot szavatol minimális karbantartásigény mellett, ami tovább csökkenti a teljes üzemeltetési költséget (TCO).
- A fejlett motorok, a visszatápláló fékezés és a hatékony kialakítású oszlop energiát és hidraulikaolaj-fogyasztást takarít meg.
- A Cat rakodótargoncáinak és motoros raklapmozgatóinak sok alkatrésze közös, ami nagyban javítja az alkatrészek rendelkezésre állását – egyben csökkenti az állásidőt, a raktárkészletet és a szénkibocsátást.

## PÁRATLAN TERMELÉKENYSÉG

- A nagy távolságban lévő támasztólábaknak köszönhetően a villák leengedhetők a talajra, így zárt alapterületű raklapok és más, villahelyek vagy -zsebek nélküli szállítódények mozgására is alkalmas.
- A terpesztőlábak közötti szélesség (B4) alapesetben 950 vagy 750 mm, de a rakások elrendezéséhez és az adott alkalmazáshoz való optimális igazodás érdekében testre szabható.
- A terpesztőlábakhoz szimpla kerek (vagy opcionálisan tandemkerek) és alacsony profilú, kissé lefelé, a végpontja felé döntött kialakítás tartozik, így könnyebb a szűktéri rakatolás és nagyobb a hasmagasság, ami javítja a teljesítményt lejtős terepen.
- A villacsúcsok kissé hegyesek és kúposak, így nincs elakadás, könnyebben és gyorsabban tolhatók be a raklap alá, ill. húzhatók ki a raklap alól, akár fordulás közben is.
- A számos választható háromtagú oszlop szabványos emelési magassága 4,8–6,3 m között változik, és egyedi magasságok is választhatók e tartományon belül, a felett és alatt, hogy biztosan megtalálja az alkalmazási igényeinek megfelelőit.
- Az erőteljes és csendes hidraulikus motort zökkenőmentesen irányítja a fokozatmentes, sebességfüggő szabályozású emelési és leeresztési vezérlés, így a villa gyorsan, ugyanakkor biztonságosan és pontosan pozicionálható és mozgatható.
- A megnövelt terheléscsökkentési teljesítmény 1,2 tonnányi rakomány 3,6 méter magasságba történő emelését teszi lehetővé, így a nehezebb rakományok is minden szinten lerakhatók, és a helykihasználás is javul.

- A kúszósebesség funkció növeli a teherbírást 1,18 méternél magasabbra emeléseknél, mivel automatikusan 5 km/h-ra csökkenti a menetsebességet, ha a villa eléri ezt a magasságot.
- A szupergyors, hidraulikus, precízen szabályozott sebességű teleszkópos villák pontos vezérlést (a kúszósebességeket is beleértve), magabiztos és biztonságos használatot és remek felhasználói élményt biztosít.
- A szint segédrendszer (LAS) opcióval a kezelők rendkívül intuitívan választhatnak az előre beállított magasságoknál való megállás és azok átugrása között.
- Opcionálisan a rakománysúly (LWI) és az emelési magasság (LHI) visszajelzői is beépíthetők a többfunkciós kijelzőbe.
- Az integrált funkciók révén idő takarítható meg a menetsebesség és az oszlop-/villamozgások egyidejű irányításával.
- Az Ergo villakövetés-szabályozás opció kényelmesebb és jobban belátható helyről teszi lehetővé a sebesség beállítását a kezelők számára, ha a menetirányban állnak, a villa pedig mögöttük van.
- A fejlett AC motor és vezérlési technológia gyors, sima és precíz vezetést, emelést és süllyesztést tesz lehetővé.
- A progresszív elektromos szervokormányzás automatikusan a sebességhez igazítja annak érzékenységet, ami nagy pontosságot biztosít szűk helyeken manőverezéskor, valamint nagy stabilitást gyors, egyenes irányú haladásnál.
- Az automatikus fordulósabályozás a kormányoztató függően csökkenti a maximális menetsebességet, ami gyors, mégis biztonságos, stabil és magabiztos fordulókat tesz lehetővé.
- A 360 fokos kormányzási opcióknak köszönhetően elég egyetlen sima manőver, hogy a targonca megállás nélkül megforduljon, és az ellenkező irányba haladjon tovább – amivel értékes időt nyerhet, különösen összetett feladatoknál és sűrűn ismétlődő anyagmozgatási ciklusoknál.
- A Li-ion akkumulátor használata növeli a teljesítményt, és a könnyen hozzáférhető csatlakozón keresztül, gyors alkalmi töltés lehetősége révén akkumulátorcseré nélküli, folyamatos használatot tesz lehetővé.
- Az ólom-sav akkumulátoros rendszernél a gép burkolatán kialakított opcionális dugó gyors, biztonságos töltést tesz lehetővé az akkumulátor lekötése nélkül.
- A speciális opciók széles választékának köszönhetően kiválóan hozzáigazítható különböző alkalmazásokhoz, ami hozzájárul az optimális termelékenységhöz, ergonómiához és biztonsághoz.

## BIZTONSÁG ÉS ERGONÓMIA

- A zárt kezelőállás körkörös védelmet nyújt az erős váz, az integrált ütköző, a felső bukókeret és a tető révén.
- A kényelmes kezelőállás minimalizálja a terhelést és a fáradtságot az alacsony beszállási magasság, a sík padló, a kényelmes, rugózott ülés, az alacsony rezgésszint, valamint a tetszőleges kezelői testméretek esetén is bőséges helykinálattal.
- Az opcionálisan elektromosan állítható padlómagasság, és az állítható kartámaszok és ülés minden kezelőnek tökéletesen testre szabható.

- A felfüggesztett kartámaszra szerelt, állítható mini kormánykerék kényelmes testhelyzetet nyújt a kezelő számára, mely bizonyítottan csökkenti a nyak/hát igénybevételét és az ismétlődő megterhelés okozta sérülés veszélyét, emellett a könnyű be- és kiszállás érdekében gyorsan felhajtható.
- Az opcionális midí kormánykerékhez állítható magasságú és szögű oszlop tartozik, mely a könnyű be- és kiszállás érdekében felhajtható.
- Az állítható magasságú kartámasz kényelmes csuklótartást biztosít, így egyszerre és könnyedén, ujjhegygel vezérelhetők a hidraulikus karok és más kezelőszervek.
- Az opcionális, kézzel működtetett irányváltó kapcsoló alternatívát nyújt a pedálos irányváltáshoz képest.
- Az oszlop, a villakocsi, a felső védőkeret, az oszlopok és az alváz gondos kialakítása, valamint az alig tükröződő felületek 360°-os kilátást és előre, a villacsúcsokra való rálátást biztosítanak.
- Az extra felső bukókeret opció átlátszó polikarbonát panorámatetőt foglal magában, melyen keresztül felfelé is jó a kilátás, ugyanakkor véd a leeső tárgyak ellen is.
- A hatékony oszlop- és villakocsi-csillapítás lágy lerakást, a fokozatok közötti egyenletes átmenetet és csendes haladást, ezáltal kényelmes rakománymozgatást és maximális vezetési teljesítményt biztosít a hosszú műszakokban.
- Az alacsony zajszintet csendes, hőmérséklet-vezérelt ventilátorok és szabályozott fordulatszámú emelőszivattyú-motorok teszik lehetővé, kellemes munkakörnyezetet biztosítva a kezelőnek.
- A munkavégzést megkönnyíti a motorházon található és kívülről hozzáférhető nagy szerszámtároló rekesz, valamint kisebb dolgokhoz, például mobiltelefonokhoz, palackokhoz használható tárolók.
- Az intuitív többfunkciós kijelző opció teljes körű tájékoztatást nyújt a kezelőnek. A kijelző elhelyezése és szöge optimális, így könnyen leolvasható.

### MINDENKI NYER

A Cat® rakodótargoncái és motoros raklapmozgatói minden eddiginél nagyobb mértékben alkalmaznak azonos alkatrészeket – és ez további előnyökkel jár. A javítások gyorsabbak, az állásidők pedig a lehető legrövidebbek lehetnek. Kevesebb készletezésre van szükség. A kevesebb kiszállás és kiszállítás miatt pedig még a karbonlábnyom is kisebb lesz. Így mindenki nyer!

# STANDARD FELSZERELTSÉG ÉS OPCIÓK

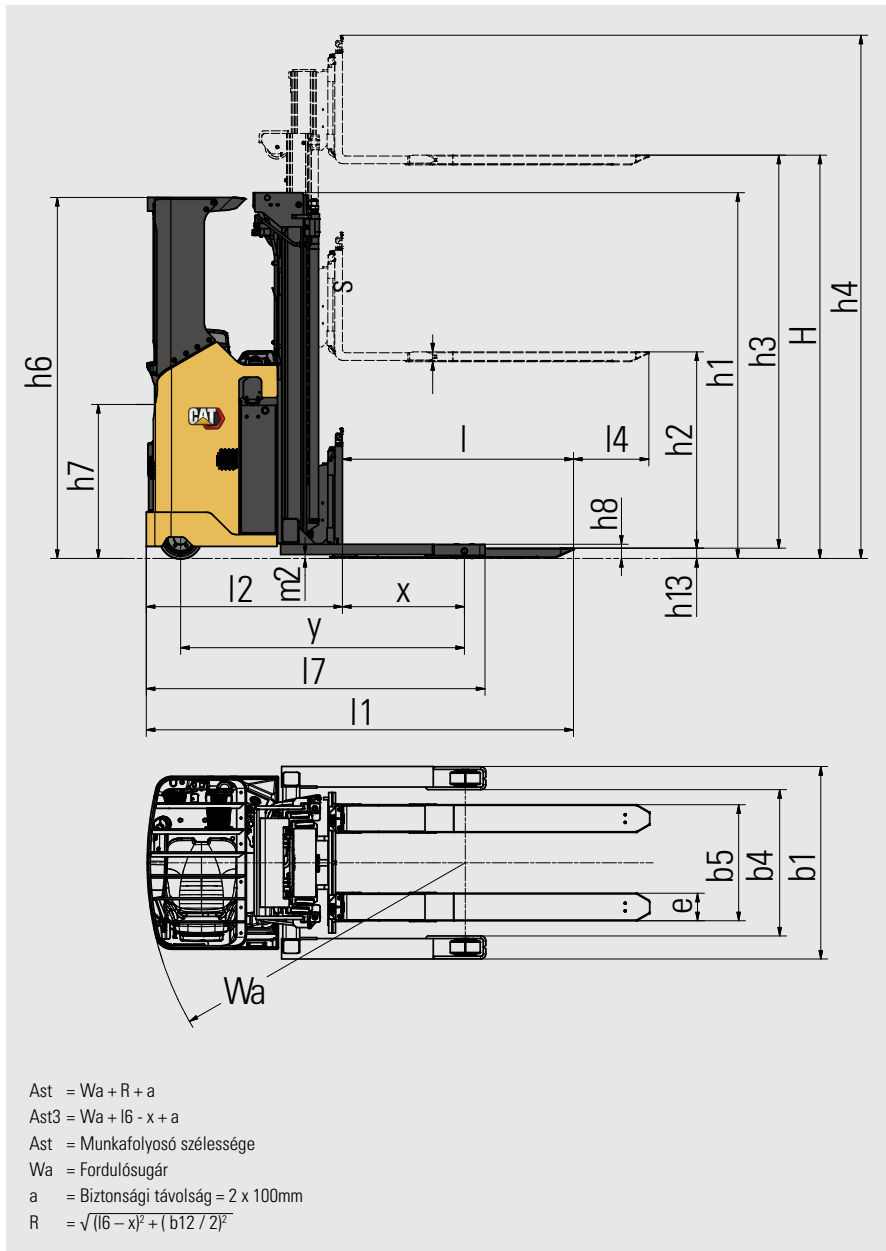
	NSS12N2TF
<b>ÁLTALÁNOS JELLEMZŐK</b>	
Normál keskeny terpesztőlábak nyitott rakománymozgató eszközök mozgásához	—
Kezdő emelés két raklap egyidejű mozgásához	—
Széles terpesztőlábak nyitott és zárt rakománymozgató eszközök mozgásához	●
Teleszkópos villák a nagyobb elérési távolsághoz pl. kétsoros rakásolás és zárt rakománymozgató eszközök mozgása esetén	●
Standard kijelző üzemóra-számlálóval és akkuviszajelzővel (BDI)	●
Kulcsos indítás	●
Elektromos szervokormányzás mini vagy midi kormánykerékkel	●
Automatikus egyenes kormányzás indításkor	●
Adaptív kanyarszabályozás	●
Szabályozott fordulatszámú emelőmotor és proporcionális szelep a süllyesztéshez	●
Tandem terhelt kerekek, Vulkollan	○
Felső védőkeret (OHG)	●
Állítható kartámasz, jobb oldal	●
Állítható kormánykerék, minden irány	●
Tárolórekesz a kartámasz alatt, az ülés bal oldalán	●
Ergonomikus tolóoszlopos targonca, minden irányban állítható, szövetborítású ülés	●
Görgős akkumulátor	●
<b>ÁRAMFORRÁS</b>	
Li-ion akkumulátorok *	○
Ólomsavas akkumulátorok	○
<b>KÖRNYEZETI FELTÉTELEK</b>	
Hűtőtéri kialakítás, akár -10 °C-ig	●
Hűtőházi kialakítás, 0 °C és -30 °C között	○
<b>MENETVEZÉRLŐ ÉS EMELŐ KEZELŐSZERVEK</b>	
Mini kormánykerék felfüggesztett kartámaszon	●
Midi kormánykerék	○
Ujjheggyel mozgatható kezelőszervek emeléshez/süllyesztéshez	●
Kéz nélküli irányvezérlés (HFDC) a lábbal működtethető gázpedállal	●
Kézi irányvezérlés (HODC)	○
360 fokos kormányzás	○
Hátrameneti kormányzás	○
<b>KERÉKOPCIÓK</b>	
Vulkollan	●
Tractothan	○
Super Grip	○
<b>EGYÉB OPCIÓK</b>	
Oldaltámaszok	—
Nagy teljesítményű emelőmotoros rendszer 8,0 kW AC	○
Elektromosan állítható padlómagasság, 70 mm	○
Vinilborítású ülés	○
Fűtött ülés, szövet vagy vinil	○
Többfunkciós kijelző BDI-vel és üzemóra-számlálóval, PIN-kódos bejelentkezéssel (100 kód) és grafikus ikonokkal	○
Háttámasz a rakományhoz 1200 mm	—
Kulcsos indítás (többfunkciós kijelzővel kombinálva)	○
Lézeres pozicionáló	—
Rakománysúly visszajelzője	○
Emelési magasság visszajelzője	○
Szint segédrendszer (LAS)	○
Videókamera és monitor	—
ProVision panorámatető	○
12 V DC tápaljzat	○
5 V-os USB tápaljzat	○
Tartozékrekesz	○
Írófelület, RAM C gőmbcsuklós tartóval	○
Felszereléstartó, RAM gőmbcsuklós tartó, C méret	○
Felszereléstartó, RAM gőmbcsuklós tartó, C méret, 2 db	○
Rúd a felszereléshez, RAM gőmbcsuklós tartó, D méret	○
LED-es munkalámpa	○
Piros vagy kék színű figyelmeztető foltot vetítő biztonsági fény	○
12 km/h-ra növelt menetsebesség a rakomány hátuljának irányába	—
Speciális RAL fényezés	○

● Alapkivitel ○ Opció

\* A Li-ion akkumulátoropció csak bizonyos régiókban elérhető

Jellemzők			
1.1	Gyártó		
1.2	Gyártó modell megjelölése		
1.3	Energiaforrás		
1.4	Gépkezelő típus		
1.5	Teherbírás	Q	(kg)
1.6	Terhelés súlyponttól	c	(mm)
1.8	Teherhordó keréktengely a villaszárig (villák leengedve)	x	(mm)
1.9	Tengelytáv	y	(mm)
Súly			
2.1b	Targonca súlya terhelés nélkül és az akkumulátor maximális súlya		kg
2.2	Tengelynyomás maximális terhelés esetén, első/hátsó		kg
2.3	Tengelynyomás terhelés nélkül, első/hátsó		kg
Kerekek, meghajtott kerék			
3.1	Abroncstípus: PT=Power Thane, Vul=Vulkollan, P=Polüuretán, N=Nylon, G=Gumi első/hátsó		
3.2	Abrons méretek, első		(mm)
3.3	Abrons méretek, hátsó	ø	(mm)
3.4	Önbeálló kerék méretek (átmérő x szélesség)		(mm)
3.5	Kerekek száma, teher/hajtott (x=meghajtott)		
3.6	Nyomtáv szélesség (abroncsok közepe), első	b10	(mm)
3.7	Nyomtáv szélesség (abroncsok közepe), hátsó	b11	(mm)
Méretek			
4.2a	Magasság leengedett oszloppal	h1	(mm)
4.2b	Magasság	h1	(mm)
4.3	Szabad emelés	h2	(mm)
4.4	Emelési magasság	h3	(mm)
4.5	Magasság kitölt oszloppal	h4	(mm)
4.6	Kezdő emelés	h5	(mm)
4.7	Magasság a felső védőkeret tetejéig	h6	(mm)
4.8	Ülés vagy platform magasság	h7	(mm)
4.10	Támasztólábak magassága	h8	(mm)
4.15	Villa magassága, teljesen leengedve	h13	(mm)
4.19	Teljes hosszúság	l1	(mm)
4.20	Targonca hossz a villaszárig	l2	(mm)
4.21	Teljes szélesség	b1/b2	(mm)
4.22	Villaméreték (vastagság, szélesség, hosszúság)	s / e / l	(mm)
4.23	Villaszán DIN		
4.24	Villaszán szélesség	b3	(mm)
4.25	Külső villa távolság (minimum/maximum)	b5	(mm)
4.26	Támasztólábak belső oldalainak távolsága	b4	(mm)
4.28	Oszlop kinyúlás	l4	(mm)
4.32	Hasmagasság a tengelytáv közepénél, terhelve (leeresztett villákkal)	m2	(mm)
4.33a	Munkafolyosó szélesség (Ast) 1000x1200 mm-es raklapokkal, teher keresztben	Ast	(mm)
4.34b	Munkafolyosó szélesség (Ast3) 800x1200 mm-es raklapokkal, teher hosszában	Ast	(mm)
4.35	Fordulási sugár	Wa	(mm)
4.37	Targonca hossza a támasztólábakkal együtt	l7	(mm)
Teljesítmény			
5.1	Haladási sebesség terhelve/üresen		km / h
5.2	Emelési sebesség terhelve/üresen		m / s
5.3	Süllyesztési sebesség terhelve / üresen		m / s
5.8	Maximális lejtőn/emelkedőn való haladás, terhelve/üresen		%
5.9	Gyorsulási idő, terhelve/üresen (10m)		s
5.10	Üzemi fék		
Elektromos motorok			
6.1	Hajtómotor kapacitás (60 perc rövid munka)		kW
6.2	Emelőmotor teljesítmény 15% kihasználtsági tényező esetén		kW
6.3	Akkumulátor, DIN		DIN-cells
6.4	Akkumulátor feszültség/kapacitás 5 órás terhelésnél		V / Ah
6.5	Akkumulátor súlya		kg
6.6a	Energiafogyasztás a EN 16796 ciklus szerint		kWh / h
Vegyes			
8.1	Hajtásvezérlés típusa		
10.7	A kezelő fülénél mért zajszint az EN 12 053:2001 és EN ISO 4871 szerint munkavégzés közben LpAZ		dB (A)
10.7.2	Testre ható rezgések az EN 13 059:2002 szerint		
10.7.3	Kézre ható rezgések az EN 13 059:2002 szerint		

Cat Lift Trucks
<b>NSS12N2TF</b>
Akkumulátor
Ülő
1200
600
714
1660 <sup>2)</sup>
2178
1545 / 1833
1525 / 653
Vul / Vul
250 x 105
150 x 55
150 x 55
2 / 1x + 2 <sup>1)</sup>
706
850 / 1050
Lásd táblázatokat
Lásd táblázatokat
Lásd táblázatokat
Lásd táblázatokat
-
2110
966
110
65
2347 <sup>2)</sup>
1147 <sup>2)</sup>
1010 / 1150 <sup>8)</sup>
57 / 169 / 1200
FEM 3/A
820
578 / 842
750 / 950 <sup>8)</sup>
850 <sup>3)</sup>
40
2726
2690
1861
1966 <sup>2)</sup>
8,0 / 8,0
0,15 / 0,26 <sup>4)</sup>
0,38 / 0,38 <sup>4)</sup>
7,2 / 7,2
6,5 / 5,5
Elektromos
2,7
8,0 <sup>5)</sup>
DIN-cells
24 / 465 <sup>6)</sup>
330-410 <sup>6)</sup>
0,87 <sup>7)</sup>
AC
<-70
Lásd a kezelési kézikönyvet
Lásd a kezelési kézikönyvet



\*) Az összes méret és tömegadat a konfigurációtól függően eltérő

- 1) 4 pontos kialakítás kezelőoldali önbeálló ikerkerekekkel
- 2) Senior (BC775) alváz esetén adjon hozzá +104-et
- 3) Teleszkópos villafogok elérési távolsága, opcionális elérési távolság: 450–1000
- 4) Szabványos motor, még nem teszteltük elegendő a 8,0 kW-os nagy igénybevételre méretezett opcióval
- 5) Nagy igénybevételre méretezett emelőmotorral, a normál érték 4,0
- 6) Senior alvással, 24 V / 560–775 Ah és 460–610 kg
- 7) Ref. tesztertek 8,0 kW-os emelőmotorral, a típustól, konfigurációtól és használatától függően eltérő
- 8) Két szabványos terpesztő-/támasztóláb-szélesség közül választhat (ref. b1/b4)

**NSS12N2TF**

Oszlop típusa Széles	h3+h13	h1	h4	h2+h13
	mm	mm	mm	mm
DTFV / TREV	4800	2150	5750	1225
Teleszkópos villák	5400	2350	6350	1425
	5700	2450	6650	1525
	6300	2650	7250	1725

**Oszlop teljesítménye  
és teherbírása**

DS	Duplex, átlátható oszloppal
DEV	Duplex, teljes szabad emeléssel
TREV	Triplex, teljes szabad emeléssel
h3+h13	Emelési magasság
h1	Magasság leeresztett oszloppal
h4	Magasság felemelt oszloppal
h2+h13	Szabad emelés



# LI-ION AKKUMULÁTOROK

## ITT AZ IDŐ AZ ÁTÁLLÁSRA?



**A lítium-ion (Li-ion) akkutechnológia a Cat® elektromos ellensúlyos és raktári targoncacsaládhoz érhető el. Ügyfeink körében továbbra is népszerűek az ólom-sav akkumulátorok, melyek még további lehetőségeket is rejtenek, mindazonáltal különböző problémák is járnak velük együtt, amelyek a Li-ion technológiában nincsenek jelen.**

A Li-ion technológiában talán a legfeltűnőbb változás a lehetőség szerinti töltés. Ahelyett, hogy a műszakok között akkut kellene cserélni, elegendő a rövid szünetek idejére gyorstöltőre kötni az akkut, így az egész nap működőképes marad. Ez a jellemző – az egyéb hatékonysági, környezetvédelmi és biztonsági előnyökkel együtt – nagyon vonzó alternatívává teszi a Li-ion technológiát.



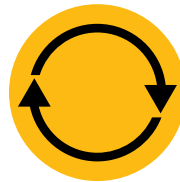
**HOSSZABB  
ÉLETTARTAM**



**-KAL NAGYOBB  
HATÁSFOK**



**HOSSZABB  
ÜZEMIDŐ**



**KÖVETKEZETESEN  
MAGAS TELJESÍTMÉNY**



**GYORSABB  
TÖLTÉS**



**NINCS  
AKKUCSERE**



**NINCS NAPI  
KARBANTARTÁS**



**BEÉPÍTETT  
VÉDELEM**

### A Cat Li-ion akkumulátorok előnyei az ólom-sav akkumulátorokhoz képest

A Li-ion technológiába való befektetés esetén figyelembe kell venni azt is, hogy a vele járó költségmegtakarítási tényezők között szerepel az energia, a felszerelés, a munka és az állásidő költségeinek csökkenése is.

- **Hosszabb élettartam** – az ólom-sav akkumulátorok 3-4-szerese – csökkenti az akkumulátorokba befektetendő összeget
- **Magasabb hatásfok** – a töltés és kisülés energiavesztesége akár 30%-kal alacsonyabb, így kisebb lehet a villamosenergia-fogyasztás
- **Hosszabb üzemidő** – az akkumulátor magasabb hatásfokának és a bármikor elvégezhető, az akkut nem károsító, élettartamát nem rontó lehetőség szerinti töltésnek köszönhetően
- **Következetesen magas teljesítmény** – simább feszültséggörbe – a targonca termelékenysége jobb maradhat, akár a műszak vége felé is
- **Gyorsabb töltés** – a leggyorsabb töltőkkel akár 1 óra alatt is teljesen feltölthető
- **Nem szükséges akkucsere** – a lehetőség szerinti gyorstöltés – 15 perc töltés több órával növeli meg az üzemidőt – egyetlen akkumulátorral is folyamatos üzemképességet biztosít, így csak minimális mértékben kell tartalék akkukat vásárolni, raktározni és karbantartani
- **Nem szükséges napi karbantartás** – az akkumulátor töltéshez a targoncában marad, és vízfeltöltésre, elektrolitszint-ellenőrzésre sincs szükség
- **Nincs gázképződés** és savkiömlés – ezért nincs szükség az akkutároló helyiség és a szellőztető rendszer által igényelt helyre, felszerelésre és üzemeltetési költségekre sem
- **Beépített védelem** – az intelligens akkufelügyeleti rendszer (BMS) automatikusan megakadályozza a túlzott mértékű kisülést, feltöltődést, feszültséget és hőmérsékletet, valamint gyakorlatilag kizárja a nem rendeltetésszerű használat esélyét

Különböző kapacitású akkumulátorok és töltők érhetőek el. Ezek közül az Ön forgalmazója megválaszthatja az Ön szükségleteinek legjobban megfelelő kombinációt. Forgalmazójától igényelhet opcionális 5 éves garanciát is (éves ellenőrzésekkel).

[info@catlifttruck.com](mailto:info@catlifttruck.com) | [www.catlifttruck.com](http://www.catlifttruck.com)

WHSC2407(11/23) © 2023 MLE B.V. (nyilvántartási szám: 33274459). Minden jog fenntartva. A CAT, CATERPILLAR, LETS DO THE WORK logója, a 'Caterpillar Corporate Yellow' és a 'Power Edge' és Cat 'Modern Hex' kereskedelmi arculata, valamint a vállalati és termékazonosítók a Caterpillar védjegyei, melyek engedély nélküli használata tilos.

FIGYELMEZTETÉS: A teljesítmény-előírások a szabványos gyári túrések, a targonca állapota, a gumiabroncsok típusa, a padozat típusa, az alkalmazás módja, valamint a működési környezet függvényében változhatnak. Lehetséges, hogy a gépek nem sztereotip változatban láthatók. Kérjük, konzultáljon Cat targonca értékesítőjével a nem szokványos működési körülményekről, a rendelkezésre álló konfigurációkról, valamint a speciális teljesítményi igényekről. A Cat Lift Trucks cég filozófiájára jellemző a folyamatos termékfejlesztés, ebből kifolyólag egyes anyagok, opciók és műszaki adatok értesítés nélkül is változhatnak.



**DOWNLOAD  
BROCHURE**



**WATCH  
VIDEOS**



**DOWNLOAD  
OUR APP**

