



NSS12N2TF

EFEKTIVITA A FLEXIBILITA V DVOJITÉM ZAKLÁDÁNÍ

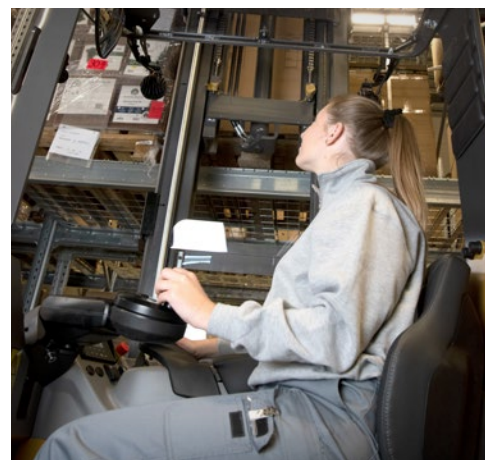
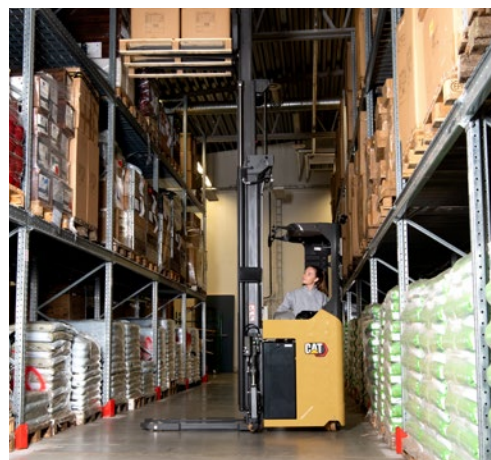
SPECIFIKACE

ZAKLADAČ PRO SEDÍCÍ OBSLUHU S TELESKOPICKÝMI VIDLICEMI 24 V, 1,2 TUNY



DOSAHI PRO OPTIMÁLNÍ VYUŽITÍ PROSTORU I ČASU

TELESKOPICKÉ VIDLICE DODÁVAJÍ TOMUTO VŠESTRANNÉMU, EKONOMICKÉMU A ERGONOMICKÉMU ŘEŠENÍ EXTRA DIMENZI. JE VHODNÝ PRO PRÁCI V ÚZKÝCH ULÍČKÁCH A VYBAVENÝ PRO DVOJITÉ ZAKLÁDÁNÍ, TAKŽE ZVÝŠÍ VAŠI HUSTOTU SKLADOVÁNÍ. ŘIDIČI JSOU USAZENI V KOMFORTNÍ KABINĚ OPERÁTORA S UŽIVATELSKY PŘÍVĚTIVÝMI OVLÁDACÍMI PRVKY A ZŮSTÁVAJÍ PRODUKTIVNÍ BEZ OHLEDU NA VZDÁLENOSTI NEBO DÉLKU SMĚNY.



Ačkoli se vozík specializuje na zakládací systémy s dvojitou hloubkou, má také mnoho jiných využití. Například manipulaci s dlouhými náklady nebo přístup k těžko přístupným oblastem nákladních vozidel. Může fungovat buď jako retrak, čtyřbodový rozkročený stohovací vozík, zakladač nebo vychystávací vozík.

Jelikož je kompaktnější a lépe ovladatelný než paletový vozík s plošinou nebo retrak, umožňuje zúžení uliček. Pokročilé hydraulické, teleskopické, hnací, řídicí a stabilizační systémy se postarají o to, aby byl každý provoz rychlejší a plynulejší. Výsledek: lepší využití prostoru a vyšší tempo pracovních cyklů.

Řidič sedí pohodlně v tiché, ergonomicky vybavené kabině s nízkými vibracemi. Kabina je plně zasazena do robustní konstrukce vozíku a je v ní chráněna, takže obsluha může pracovat rychle a sebevědomě po mnoho hodin. Mezi prvky pro mimořádný komfort patří volitelné příslušenství v podobě elektricky nastavitelné výšky podlahy.

Uživatelsky pohodlné ovládací prvky zahrnují fingertipové páčky hydraulického systému na nastavitelné loketní opěrce a polohovatelný mini nebo midi volant. Snadné, přesné ovládání a manipulace s nákladem vozíku maximalizují produktivitu a minimalizují stres, námahu a únavu.

NIŽŠÍ PROVOZNÍ NÁKLADY

- Robustní konstrukce a těsnění součástí minimalizují poškození a opotřebení, a to i v náročném vícesměnném provozu.
- Multifunkční displej s palubní diagnostikou podporuje správné používání vozíku a urychluje údržbu.
- Identifikace pomocí kódu PIN brání neoprávněnému použití. Režimy PRO, ECO a EASY přizpůsobí výkon vozíku zkušenosti operátora a dané aplikaci. (Pouze u možnosti s multifunkčním displejem.)
- Jednoduchý pojistný mechanismus baterie zajištěný proti selhání předchází prostojům a nehodám při výměně.
- Rychlý přístup za účelem údržby v kombinaci s nízkými požadavky na servis a dlouhými servisními intervaly snižuje počet odstávek.
- Dostupnost plně integrované li-ion baterie zvyšuje efektivitu, provozní dobu a životnost baterie a zároveň minimalizuje nutnost údržby, což vede k dalšímu snížení celkových provozních nákladů.
- Pokročilé motory, regenerativní brzdění a efektivní konstrukce zdvihacích zařízení šetří energii a spotřebu hydraulického oleje.
- Vysoká míra sdílení součástí napříč řadami vozíků a výkonných paletových vozíků Cat maximalizuje dostupnost dílů, a zároveň redukuje odstávky a náklady spojené se skladovými zásobami a uhlíkovou stopou.

BEZKONKURENČNÍ PRODUKTIVITA

- Široce rozkročené podpěrné nohy umožňují snížení vidlic až na zem za účelem manipulace s uzavřenými paletami a jinými nosiči bez otevřených prostorů nebo děr na vidlice.
- Šířka mezi rozkročenými nohama (B4) je standardně 950 nebo 750 mm nebo ji lze přizpůsobit v rámci optimální adaptace na rozvržení regálů a danou aplikaci.
- Rozkročené nohy mají single (nebo volitelně tandemová) kola a nízkoprofilovou konstrukci, mírně zkosenou dolů směrem ke koncovému bodu, což umožňuje nejen lepší průjezd a vzdálenost od země, ale také lepší výkon na nakloněných plochách.
- Hroty vidlic jsou mírně špičaté a zúžené, aby se předcházelo zadrhávání. Nabírání a skládání palet je tak snazší a rychlejší, a to i při souběžném zatáčení.
- Široký výběr zdvihacích zařízení triplex nabízí standardní výšky zdvihu od 4,8 do 6,3 m, a k tomu navíc vlastní výšky nad, pod a mezi těmito hodnotami tak, aby vše perfektně vyhovovalo danému způsobu využití.
- Výkonný a tichý hydraulický motor je hladce ovládnut plynulým řízením zdvihu a spouštěním regulovaným rychlostí, což umožňuje rychlé, ale bezpečné a přesné polohování vidlic a pohyby.
- Vylepšené snížení výkonu nabízí zdvih 1,2 tuny ve výšce 3,6 metru, což umožňuje skladování těžších nákladů v každé úrovni a lepší využití prostoru.

- Funkce plíživé rychlosti zvyšuje kapacitu zatížení při zdvihu přes 1,18 m automatickým omezením jízdní rychlosti na 5 km/h, jakmile vidlice dosáhnou této výšky.
- Nastavbové zařízení v podobě superrychlé teleskopické vidlice má přesnou regulaci otáček, což zaručuje precizní ovládání (včetně plíživé rychlosti), sebejistý a bezpečný provoz a uspokojivý uživatelský zážitek.
- Volitelné příslušenství v podobě asistenčního systému pro nastavení výšky (LAS) nabízí vysoce intuitivní způsob zastavení v přednastavených výškách nebo jejich obejití.
- Indikátory hmotnosti nákladu (LWI) a výšky zdvihu (LHI) mohou být volitelně součástí multifunkčního displeje.
- Integrované funkce šetří čas tím, že umožňují souběžné ovládání jízdní rychlosti a pohybu zdvihacího zařízení / vidlic.
- Volitelné ergonomické řízení stopy vidlic umožňuje nastavení rychlosti v pohodlnější poloze – a také jasnější výhled – pro obsluhu stojící ve směru jízdy s vidlicemi vzadu.
- Pokročilý střídavý motor a technologie řízení zaručují rychlou, plynulou a přesnou jízdu, zdvih a spouštění.
- Progresivní elektrický posilovač řízení automaticky přizpůsobí citlivost rychlosti, což umožňuje vysokou přesnost řízení ve stísněných prostorech a vysokou stabilitu při rychlé jízdě rovně.
- Automatické řízení průjezdu zatáčkou snižuje maximální jízdní rychlost v závislosti na úhlu řízení, což zajišťuje rychlé, ale zároveň bezpečné, stabilní a sebevědomé zatáčení.
- Možnost 360stupňového řízení umožňuje vozíku zatáčet a pohybovat se opačným směrem bez zastavení, v jednom plynulém manévru – to znamená velkou časovou úsporu zejména v komplexních rozvrženích a vysoce repetitivních cyklech.
- Li-ion baterie zvyšuje výkon a umožňuje rychlé nabíjení podle potřeby prostřednictvím snadno přístupného konektoru. Tím je zajištěn trvalý provoz bez nutnosti výměny baterie.
- Volitelné připojení ke krytu stroje umožňuje v případě olovené baterie snadné a rychlé nabíjení bez nutnosti odpojení baterie.
- Široká řada specializovaných možností poskytuje prvotřídní adaptabilitu pro různé aplikace, optimální produktivitu, ergonomii a bezpečnost.

BEZPEČNOST A ERGONOMICKÉ VLASTNOSTI

- Uzavřené stanoviště operátorovi poskytuje všestrannou ochranu v podobě odolného podvozku, integrovaného nárazníku, sloupů ochranného rámu a střechy.
- Komfortní kabina minimalizuje námahu a únavu operátora díky nízkému vstupu, volné podlaze, pohodlnému, nastavitelnému sedadlu s tlumením, minimálním vibracím a spoustě prostoru pro řidiče všech velikostí.

- Volitelná elektricky nastavitelná výška podlahy v kombinaci s nastavitelnými loketními opěrkami a sedadlem přináší možnosti optimálního přizpůsobení pro každého řidiče.
- Nastavitelný miniaturní volant na pohyblivé loketní opěrce umožňuje uvolněnou polohu operátora, která zaručeně snižuje námahu krku/zad a riziko poškození z opakovaného namáhání (RSI). Zároveň ji lze rychle sklopit pro snadný nástup/výstup.
- Volitelný volant midi nabízí délkově a úhlově nastavitelný sloupek řízení, který lze sklopit pro snadný nástup/výstup.
- Výškově nastavitelná loketní opěrka poskytuje komfortní podporu zápěstí a umožňuje ideální polohu ruky při souběžné obsluze fingertipových ovládacích prvků hydrauliky a ostatních ovládacích prvků.
- Volitelný ruční směrový přepínač nabízí alternativu k pedálu.
- Jasný výhled do všech stran, dopředu a na konce vidlic je umožněn pečlivě navrženou konstrukcí zdvihacího zařízení, nosné desky vidlic, ochranného rámu, sloupů a podvozku, ale také nízkoreflexními povrchy.
- Možnosti ochranného rámu nabízejí panoramatickou, průhlednou, polykarbonátovou střechu poskytující vysokou viditelnost směrem nahoru a dodatečnou ochranu před padajícími předměty.
- Efektivní tlumení zdvihacího zařízení a nosné desky vidlice zaručuje měkčí dosednutí, hladší přechody mezi jednotlivými fázemi a pojezd bez chrastění – to umožňuje komfortní manipulaci s nákladem a jízdu při maximálním výkonu po celou dobu dlouhých směn.
- Specifikace týkající se nízké hlučnosti zahrnují tiché ventilátory regulované teplotou a zdvihací čerpadlové motory regulované rychlostí, což zajišťuje příjemné prostředí pro operátora.
- Pracovní pomůcky zahrnují velkou příhrádku na nářadí – nachází se na panelu motoru a je přístupná zvenku – a také držáky na menší vybavení, telefon a nápoje.
- Intuitivní multifunkční displej poskytuje řidiči všechny potřebné informace a díky optimálnímu nastavení polohy a úhlu umožňuje jasný výhled.

KAŽDÝ JE VÍTĚZ

Bezkonkurenční míra sdílení dílů v rámci portfolia vozíků a výkonných paletových vozíků Cat® přináší další výhody. Opravy jsou rychlejší a odstávky minimální. Nejsou zapotřebí tak vysoké investice do skladových zásob. A méně servisních dodávek a cest kvůli doručení dílů znamená menší uhlíkovou stopu. Úspěch na všech frontách!

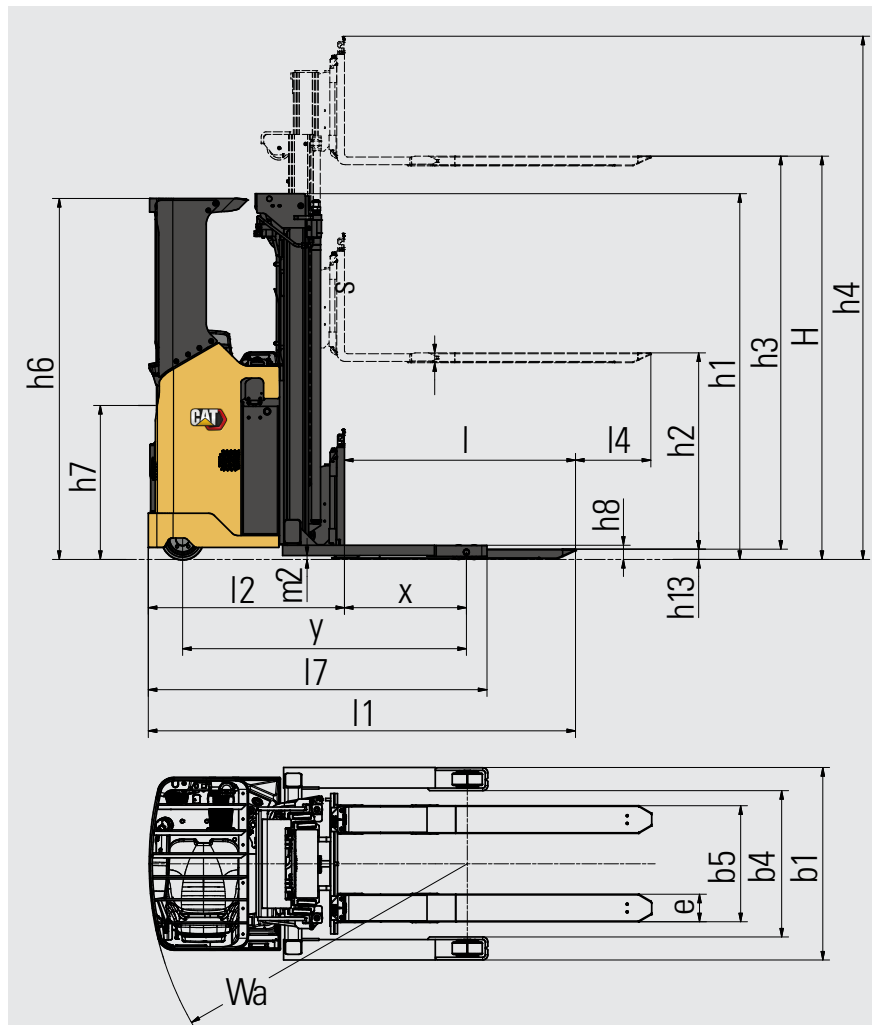
STANDARDNÍ VYBAVENÍ A VOLITELNÉ PŘÍSLUŠENSTVÍ

	NSS12N2TF
OBECNÉ	
Běžné úzké rozkročené nohy pro manipulaci s otevřenými nosiči	—
Počáteční zdvih pro manipulaci se dvěma náklady	—
Široce rozkročené nohy pro manipulaci s otevřenými i uzavřenými nosiči	●
Teleskopické vidlice pro delší dosah např. při stohování s dvojitou hloubkou a manipulaci s uzavřenými nosiči	●
Standardní displej, vč. počítadla hodin a indikátoru baterie (BDI)	●
Spínač s klíčem	●
Elektrický posilovač řízení, s mini nebo midi volantem	●
Automatické rovné řízení při spuštění	●
Adaptivní řízení průjezdu zatáčkou	●
Zdvihací motor regulovaný rychlostí a proporcionální ventil pro spouštění	●
Tandemová zátěžová kola Vulkollan	○
Ochranný rám (OHG)	●
Nastavitelná loketní opěrka, pravá strana	●
Nastavitelný volant, všechny směry	●
Úložná přihrádka pod loketní opěrkou a nalevo od sedadla	●
Ergonomická třída retraků, plně nastavitelné sedadlo s textilním potahem	●
Baterie na válečcích	●
ZDROJ NAPÁJENÍ	
Li-ion baterie*	○
Olověné baterie	○
PROSTŘEDÍ	
Úprava pro chladírenské prostředí, až do -10 °C	●
Úprava pro chladírenské prostředí, od 0 °C do -30 °C	○
OVLÁDÁNÍ POHONU A ZDVIHU	
Miniaturní volant s pohyblivou loketní opěrkou	●
Volant midi	○
Fingertipové ovládací prvky zdvihu/spouštění	●
Řízení směru jízdy bez použití rukou (HFDC), v nožním pedálu pro zrychlení	●
Řízení směru ovládané ručně (HODC)	○
360stupňové řízení	○
Zpětné řízení	○
MOŽNOSTI KOL	
Vulkollan	●
Tractothan	○
Super Grip	○
OSTATNÍ VOLITELNÉ PŘÍSLUŠENSTVÍ	
Boční stabilizátory	—
Vysoce výkonný motorový systém zdvihu 8,0 kW AC	○
Elektricky nastavitelná výška podlahy, 70 mm	○
Sedadlo s vinylovým potahem	○
Vyhřívané sedadlo, tkanina nebo vinyl	○
Multifunkční displej, vč. indikátoru vybití baterie a počítadla hodin, přihlášení přes kód PIN (100 kódů) a grafických ikon	○
Opěrná mříž pro zadní stranu nákladu 1 200 mm	—
Vstup se spínačem s klíčem (v kombinaci s multifunkčním displejem)	—
Laserové navádění pro polohování	—
Indikátor hmotnosti zatížení	○
Indikátor výšky zdvihu	○
Asistenční systém pro nastavení výšky (LAS)	○
Videokamera a monitor	—
Panoramatická střecha ProVision	—
Stejnoseměrná zásuvka 12 V	○
USB zásuvka 5 V	○
Přihrádka na příslušenství	○
Deska na psaní, vč. držáku RAM C	○
Držák na vybavení, RAM systém, velikost C	○
Držák na vybavení, RAM systém, velikost C, 2 ks.	○
Držák na vybavení, RAM systém, velikost D	○
Pracovní LED světla	○
Výstražné podlahové bodové osvětlení, červené nebo modré	○
Zvýšená jízdní rychlost, 12 km/h, ve směru s nákladem vzadu	—
Speciální barva RAL	○

● Standardní ○ Volitelné příslušenství

* volitelné příslušenství v podobě Li-ion baterie je k dispozici ve vybraných regionech

Charakteristiky			
1.1	Výrobce		Cat Lift Trucks
1.2	Označení výrobního typu		NSS12N2TF
1.3	Pohon		Akumulátor
1.4	Způsob obsluhy		Sedící
1.5	Nosnost	Q (kg)	1200
1.6	Vzdálenost těžiště	c (mm)	600
1.8	Vzdálenost čela vidlic od osy přední nápravy (vidlice dole)	x (mm)	714
1.9	Rozvor kol	y (mm)	1660 ²⁾
Hmotnost			
2.1b	Hmotnost vozíku bez nákladu, s maximální hmotností baterie	kg	2178
2.2	Zatížení náprav s jmenovitým nákladem a baterií max. hmotnosti, hnací / vidlicové	kg	1545 / 1833
2.3	Zatížení náprav bez nákladu s baterií max. hmotnosti, hnací / vidlicové	kg	1525 / 653
Kola			
3.1	Pneumatiky: PT=Power Thane, Vul=Vulkollan, P=Polyuretan, N=Nylon, G=Guma hnací/vidlicové		Vul / Vul
3.2	Rozměry kol, hnací	(mm)	250 x 105
3.3	Rozměry kol, vidlicové	ø (mm)	150 x 55
3.4	Rozměry podpěrného kola (průměr x šířka)	(mm)	150 x 55
3.5	Počet kol, vidlicové/hnací (x=hnací)		2 / 1x + 2 ¹⁾
3.6	Rozchod, strana hnací	b10 (mm)	706
3.7	Rozchod, strana vidlic	b11 (mm)	850 / 1050
Rozměry			
4.2a	Stavební výška stožáru	h1 (mm)	Viz tabulka
4.2b	Výška	h1 (mm)	Viz tabulka
4.3	Základní volný zdvih	h2 (mm)	Viz tabulka
4.4	Výška zdvihu	h3 (mm)	Viz tabulka
4.5	Celková výška s vysunutým stožárem	h4 (mm)	Viz tabulka
4.6	Iniciální zdvih	h5 (mm)	-
4.7	Výška k horní části ochranného rámu	h6 (mm)	2110
4.8	Výška sedadla nebo stupačky	h7 (mm)	966
4.10	Výška opěrných ramen	h8 (mm)	110
4.15	Výška vidlice, poloha dole	h13 (mm)	65
4.19	Celková délka	l1 (mm)	2347 ²⁾
4.20	Délka k čelu vidlice (včetně tloušťky vidlice)	l2 (mm)	1147 ²⁾
4.21	Celková šířka	b1/b2 (mm)	1010 / 1150 ⁶⁾
4.22	Rozměry vidlice (tloušťka, šířka, délka)	s / e / l (mm)	57 / 169 / 1200
4.23	Závěsná deska podle norem DIN		FEM 3/A
4.24	Šířka závěsné desky	b3 (mm)	820
4.25	Vnější šířka včetně vidlic (minimum/maximum)	b5 (mm)	578 / 842
4.26	Vnitřní šířka opěrných ramen	b4 (mm)	750 / 950 ⁶⁾
4.28	Výsuv stožáru	l4 (mm)	850 ³⁾
4.32	Světla výška ve středu rozvoru kol, (vidlice dole)	m2 (mm)	40
4.33a	Šířka pracovní uličky (Ast) s paletami 1000 x 1200 mm břemeno napříč	Ast (mm)	2726
4.34b	Šířka pracovní uličky (Ast3) s paletami 800 x 1200 mm břemeno podélně	Ast (mm)	2690
4.35	Poloměr otáčení	Wa (mm)	1861
4.37	Délka vozíku včetně opěrných ramen	l7 (mm)	1966 ²⁾
Výkon			
5.1	Pojezdová rychlost, s/bez břemene	km / h	8,0 / 8,0
5.2	Zdvihací rychlost, s/bez břemene	m / s	0,15 / 0,26 ⁴⁾
5.3	Spouštěcí rychlost, s/bez břemene	m / s	0,38 / 0,38 ⁴⁾
5.8	Maximální stoupavost, s/bez břemene	%	7,2 / 7,2
5.9	Doba zrychlení, s/bez břemene (0-10 m)	s	6,5 / 5,5
5.10	Provozní brzda		Elektrická
Elektromotory			
6.1	Výkon hnacího motoru (krátkodobý provoz 60 min)	kW	2,7
6.2	Výkon motoru zdvihu při koeficientu zatížení 15%	kW	8,0 ⁵⁾
6.3	Akumulátor podle DIN		DIN-cells
6.4	Akumulátor, napětí / kapacita při 5-hodinovém vybíjení	V / Ah	24 / 465 ⁶⁾
6.5	Hmotnost akumulátoru	kg	330-410 ⁶⁾
6.6a	Spotřeba energie dle cyklu EN 16796	kWh / h	0,87 ⁷⁾
Různé			
8.1	Druh řízení		AC
10.7	Úroveň hluku na úrovni uší řidiče podle EN 12 053: 2001 a EN ISO 4871 v pracovním LpAZ	dB (A)	<70
10.7.2	Víbrace celého těla (EN 13059)		Viz příručka s pokyny
10.7.3	Víbrace ruky-paže (EN 13059)		Viz příručka s pokyny



$$Ast = Wa + R + a$$

$$Ast3 = Wa + l6 - x + a$$

Ast = Šířka pracovní uličky

Wa = Poloměr otáčení

a = Bezpečnostní vzdálenost = 2 x 100 mm

$$R = \sqrt{(l6 - x)^2 + (b12 / 2)^2}$$

*) Všechny hodnoty rozměrů, hmotností a dalších údajů se liší podle konfigurace

1) 4bodová konstrukce s dvojitými směrově otáčivými koly na straně pohonu

2) V případě podvozku Senior (BC775) přidejte +104

3) Pojezd dosahu teleskopických vidlic, volitelný dosah 450 – 1 000

4) Standardní motor, zatím nedostatečně otestován s možností pro náročné použití 8,0 kW

5) S motorem zdvihu pro náročné použití, standard je 4,0

6) S podvozkiem Senior, 24 V / 560–775 Ah a 460–610 kg

7) Ref. zkušební hodnota s motorem zdvihu 8,0 kW, liší se podle modelu, konfigurace a vzoru použití

8) K dispozici jsou dvě standardní šířky rozkročených/podpěrných noh (ref. b1/b4)

NSS12N2TF

Typ zdvihacího zařízení	h3+h13	h1	h4	h2+h13
Široký	mm	mm	mm	mm
DTFV / TREV	4800	2150	5750	1225
Teleskopické vidlice	5400	2350	6350	1425
	5700	2450	6650	1525
	6300	2650	7250	1725

Výkon a nosnost zdvihacího zařízení

- DS Duplex se zdvihacím zařízením umožňujícím jasný výhled
DEV Duplex s plným volným zdvihem
TREV Triplex s plným volným zdvihem
h3 + h13 Výška zdvihu
h1 Výška se složeným zdvihacím zařízením
h4 Výška s vysunutým zdvihacím zařízením
h2 + h13 Volný zdvih



LITHIUM-IONTOVÉ (LI-ION) BATERIE

ZVAŽTE VÝHODY TECHNOLOGIE LI-ION BATERÍ

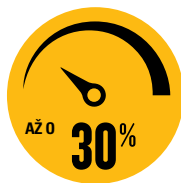


Technologie lithium-iontových (Li-ion) baterií je k dispozici v řadě čelních elektrických a skladových vozíků. Ačkoli se olovené baterie i nadále těší oblibě mezi našimi zákazníky a stále mají co nabídnout, pojí se s nimi zároveň některé problémy, které mohou Li-ion baterie překonat.

Asi nejvýraznější změnou při přechodu na Li-ion baterie je možnost dobíjení podle potřeby. Místo výměny baterií mezi směnami můžete baterii jednoduše připojit k rychlé nabíječce během krátkých přestávek a udržet ji tak v chodu 24 hodin denně, 7 dní v týdnu. Spolu s dalšími ekologickými a bezpečnostními výhodami je to jeden z důvodů, proč představují Li-ion baterie velmi atraktivní alternativu.



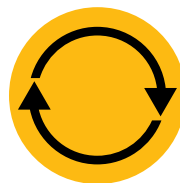
DELŠÍ ŽIVOTNOST



VYŠŠÍ ÚČINNOST
AŽ O 30%



DELŠÍ DOBA PROVOZU



KONZISTENTNÍ VÝKON



RYCHLEJŠÍ DOBÍJENÍ



BEZ NUTNOSTI VÝMĚNY BATERIÍ



BEZ KAŽDODENNÍ ÚDRŽBY



VESTAVĚNÁ OCHRANA

Výhody Li-ion baterií Cat oproti oloveným bateriím

Li-ion baterie představují investici, kterou je potřeba chápat jako cestu k trvalým úsporám za energii, vybavení, práci a odstávky.

- **Delší životnost** – 3krát až 4krát delší životnost než u olovených baterií, a tím pádem nižší celkové investice do baterií
- **Vyšší účinnost** – energetické ztráty během nabíjení a vybíjení jsou až o 30 % nižší, což snižuje spotřebu elektřiny
- **Delší doba provozu** – díky efektivnějšímu výkonu baterie a možnosti nabíjení podle potřeby, které lze provést kdykoli a bez poškození nebo zkrácení životnosti baterie
- **Konzistentně vyšší výkon** – konstantnější křivka napětí pomáhá zachovávat produktivitu vozíku i ke konci směny
- **Rychlejší dobíjení** – ty nejrychlejší nabíječky umožňují úplné nabití už během 1 hodiny
- **Bez nutnosti výměny baterie** – rychlé nabíjení podle potřeby – 15 minut nabíjení zajistí několik hodin doby běhu navíc – možnost nepřetržitého provozu pouze s jednou baterií a minimální nutnost nákupu, skladování a udržování náhradních baterií
- **Bez každodenní údržby** – baterie zůstává ve vozíku i během nabíjení a není zapotřebí provádět doplnění vody ani kontroly elektrolytu
- **Bez plynu** – a bez rizika úniku kyseliny – nižší náklady na vybavení a provoz bateriové místnosti a ventilačního systému
- **Zabudovaná ochrana** – inteligentní systém řízení baterie (BMS) automaticky zabrání nadměrnému vybití, nabití, napětí a teplotě, a prakticky eliminuje možnost nesprávného použití

K dispozici jsou baterie a nabíječky s různými kapacitami. Váš prodejce Vám pomůže určit tu nejlepší kombinaci pro vaše potřeby. Zároveň se u svého prodejce informujte na možnost 5leté záruky (s podmínkou každoroční kontroly), abyste měli ještě klidnější spaní.

info@catlifttruck.com | www.catlifttruck.com

WCzSC2407(11/23) © 2023 MLE B.V. (č. registrace 33274459). Všechna práva vyhrazena. CAT, CATERPILLAR, LETS DO THE WORK související loga a "Caterpillar Corporate Žlutá", "Power Edge trade dress" a Cat "Modern Hex" dále korporátní a produktová identita zde používaná, jsou obchodními značkami Caterpillar a bez povolení nesmí být používány.

POZNÁMKA: Údaje o výkonnosti se mohou měnit v závislosti na standardních výrobních tolerančních odchylkách, stavu stroje, typu pneumatik, stavu podlahy či povrchu, po kterém se pohybuje, způsobu použití či podmínkách provozu. Stroje mohou být zobrazeny s doplňkovými funkcemi, které nejsou ve standardním vybavení. S konkrétními požadavky na výkon stroje a konfiguracemi dostupnými na místním trhu se obračejte na prodejce vysokozdvizných vozíků Cat. Společnost Cat Lift Trucks uplatňuje politiku neustálého zdokonalování svých produktů. Z tohoto důvodu se některé materiály, funkce a specifikace strojů mohou měnit bez předchozího upozornění.



DOWNLOAD BROCHURE



WATCH VIDEOS



DOWNLOAD OUR APP

