



NSS12N2TF



# ЕФЕКТИВНОСТ И ГЪВКАВОСТ С УДВОЕНАТА ДЪЛБОЧИНА

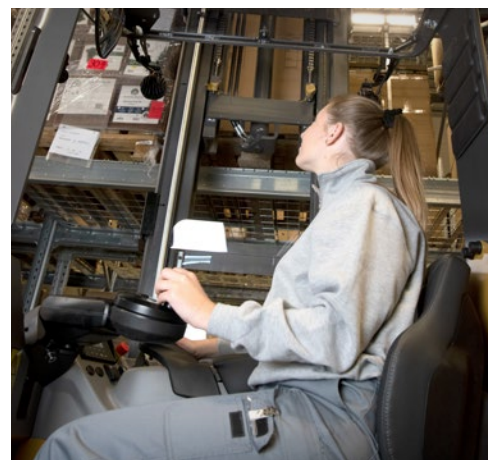
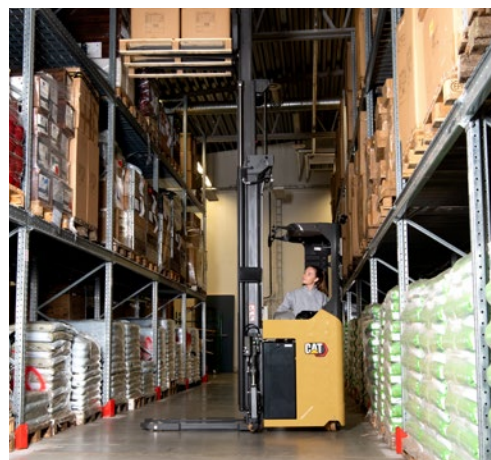
**СПЕЦИФИКАЦИИ**

**СТАКЕРИ ЗА РАБОТА В СЕДНАЛО ПОЛЖЕНИЕ С ТЕЛЕСКОПИЧНИ ВИЛИЦИ 24 V, 1,6 — 2,0 ТОНА**



# УВЕЛИЧЕН ОБХВАТ ЗА ОПТИМАЛНО ИЗПОЛЗВАНЕ НА ПРОСТРАНСТВОТО И ВРЕМЕТО

ТЕЛЕСКОПИЧНИТЕ ВИЛИЦИ ДОБАВЯТ ДОПЪЛНИТЕЛЕН РАЗМЕР КЪМ ТОВА МНОГОФУНКЦИОНАЛНО, ИКОНОМИЧНО И ЕРГОНОМИЧНО РЕШЕНИЕ. ПОДХОДЯЩ ЗА РАБОТА В ТЕСНИ КОРИДОРИ И ОБОРУДВАН ЗА ДОСТИГАНЕ НА УДВОЕНА ДЪЛБОЧИНА, ТОЙ ЩЕ УВЕЛИЧИ ОЩЕ ВАШАТА ПЛЪТНОСТ НА СКЛАДИРАНЕ. СЕДНАЛИ В КОМФОРТНОТО КУПЕ НА ОПЕРАТОРА, С УДОБНИ ЗА ПОТРЕБИТЕЛЯ СРЕДСТВА ЗА УПРАВЛЕНИЕ, ВОДАЧИТЕ ОСТАВАТ ПРОДУКТИВНИ НЕЗАВИСИМО ОТ ТОВА КОЛКО ДЪЛГИ СА РАЗСТОЯНИЯТА ИЛИ СМЕНИТЕ.



Въпреки че е специализиран за стелажни системи с удвоена дълбочина, товарачът има много други опции за използване. Като работи с дълги товари или достигане до товарните зони на камиона. Може да функционира като ричтрак, стакер с четириточкови изнесени настрани опори, палетен товарач и сортировач.

По-компактен и маневрен от стакерите с платформа или ричтраците, той позволява стесняване на Вашите коридори. Междувременно неговите усъвършенствани хидравлични, телескопични, задвижващи, кормилни и стабилизиращи системи правят всяка операция по-бърза и по-плавна. Резултатът: по-добро използване на пространството и по-високи коефициенти на оползотворяване на товаро-разтоварните цикли.

Шофьорът е удобно настанен в тихо и ергономично оборудвано купе с ниски вибрации. Напълно изолиран и защитен в здравата конструкция на камиона, той може да работи бързо и уверено много дълго време. Допълнителните удобства включват възможност за електрическо регулиране на височината на пода.

Удобните за потребителя средства за управление включват хидравлични лостове за управление с бутони, регулируем подлакътник и мини или среден размер волан с регулиране на позицията. Лесното и прецизно маневриране на товарача и обработката на товара увеличават максимално производителността, като в същото време минимизират стреса, напрежението и умората.

## ПО-НИСКИ ЕКСПЛОАТАЦИОННИ РАЗХОДИ

- Здравата конструкция и уплътняването на компонентите минимизира повредите и износването — дори и при извършването на трудни операции при многоосменен режим на работа.
- Опция за многофункционален дисплей с бордовата диагностика способстват за правилна употреба на товарача и ускоряват техническата поддръжка.
- Идентификацията с PIN код предотвратява неоторизирано използване, а изборът между режимите PRO, ECO и EASY осигурява съответствие между настройките на техническите характеристики на товарача и опита на водача и конкретното приложение. (Само в комбинация с опцията за многофункционален дисплей.)
- Лесното и надеждно заключване на акумулаторната батерия предотвратява забавяне и инциденти при смяна.
- Бързият достъп за сервис и дългите сервисни интервали, така че да се намалят престойте.
- Наличието на напълно интегрирана литиево-йонна акумулаторна батерия увеличава ефективността на акумулаторната батерия, както и времето на работата и живота на батерията, с цел по-ниски общи експлоатационни разходи (OPEX).
- Усъвършенствани двигатели, регенеративно спиране и ефективни дизайни на мачтата спестяват енергия и намаляват потреблението на хидравлично масло.
- Високото ниво на споделяне на компоненти увеличава максимално възможностите за достъп до части при стакерите на Cat и сериите на електрическите палетни повдигачи и намалява престойте, разходите за запаси и разходите поради отделянето на въглеродни емисии.

## НЕНАДМИНАТА ПРОИЗВОДИТЕЛНОСТ

- Силно раздалечени опорни крака позволяват спускане на вилците до пода за пренасяне на палета със затворена основа и други средства за пренасяне на товари без отворени пространства за вилци или джобове.
- Стандартната ширина между насочените навън телескопични крака (B4) е 950 мм или 750 мм или може да бъде според изискванията на клиента, с цел оптимална адаптация към разположението на стелажите и вида на приложението.
- Изнесените настрани опори имат единични колела (или тандемни като опция) и нископрофилен дизайн и са разположени леко под ъгъл надолу към крайната им точка, с цел подобрен просвет при стелажното оборудване и спрямо земята и по-добра ефективност върху наклоните.
- Върховете на вилците са леко изтънени и заострени, за да се избегне запъване, с цел лесно и бързо вкарване и изваждане на палетата, вкл. когато в същото време се прави завой.
- Обширният избор на триплексни мачти предлага стандартни подемни височини от 4,8 м до 6,3 м плюс персонализирани по-големи, по-малки и в посочения диапазон височини, така че да се отговори перфектно на различните видове приложения.
- Мощният и тих хидравличен двигател се управлява плавно и безстепенно за постигане на повдигане и спускане с регулиране на скоростта, с цел бързо, но безопасно и точно позициониране и движение на вилците.

- Увеличената ефективност при понижаване на мощността на двигателя дава възможност за 1,2 т подемни движения на височина от 3,6 м, като по този начин позволява съхраняване на по-тежки товари на всяко ниво и подобряване на използването на пространството.
- Функцията за пълзяща скорост увеличава товарния капацитет за повдигане над 1,18 м чрез автоматично ограничаване на движението до 5 км/ч, когато вилците достигнат тази височина.
- Супер бързата хидравлична приставка на телескопичните вилци е с прецизна регулировка на скоростта за постигане на точен контрол (включително пълзящи скорости), уверена и безопасна работа и удовлетворяваща потребителя работа с нея.
- Опция за помощна система за нивото (LAS, Level Assistance System) предоставя силно интуитивен начин за спиране на предварително зададени височини или подминаването им.
- По желание на дисплея могат да бъдат поставени индикатори за тегло (LWI) и височина (LHI).
- Интегрираните функции спестяват време като позволяват едновременно управление на скоростта на движение и движенията на мачтата/вилците.
- Усъвършенстваните AC двигател и технология за управление осигуряват бързо, плавно и прецизно шофиране, повдигане и спускане.
- Прогресивното електрическо кормилно управление автоматично регулира чувствителността в съответствие със скоростта с цел висока прецизност при маневри в тясно пространство и голяма стабилност при бързо движение напред.
- Автоматичният контрол при завиване намалява максималната скорост на движение в съответствие с ъгъла на завиване, за да се гарантира бързо, но безопасно, стабилно и уверено завиване.
- Опцията за 360° управление позволява на товарача да завива и да се движи в противоположната посока (180°), без да спира, в една плавна маневра — за съществени икономии на време, по-специално в сложни схеми на разполагане и силно повтарящи се товаро-разтоварни цикли.
- С литиево-йонната акумулаторна батерия се увеличава ефективността и се позволява бързо зареждане според възможностите чрез лесно достъпен конектор с цел продължителна работа без смяна на акумулаторната батерия.
- При оловно-киселинна батерия опционалният конектор на корпуса на машината позволява бързо и лесно зареждане, без да е необходимо изключване на батерията.
- Широк обхват от специализирани опции осигурява водеща в този клас адаптивност към различните видове приложения с цел оптимална производителност, ергономичност и безопасност.

## БЕЗОПАСНОСТ И ЕРГОНОМИЧНОСТ

- Затвореното положение на оператора гарантира защита във всички посоки чрез шаси за тежки натоварвания, интегрирана броня, колони и покрив с протектор над главата.
- Комфортното отделение за оператора намалява до минимум напрежението и умората благодарение на ниската височина на стъпване, безпрепятствения под, удобната седалка с регулируемо окачване, минималните вибрации и достатъчното пространство за водачи с всякакви размери.

- Електрически регулиращата се опция за височина на пода се комбинира с регулиране на облегалките за ръцете и седалката, за да се осигури идеална съвместимост с всеки водач.
- Регулируемият мини волан върху плаващ подлакътник позволява спокойна поза на оператора, която доказано намалява натоварването на врата/гръбнака и риска от физически травми, и се сгъва бързо за лесно влизане/излизане.
- Опцията за миди волан предлага възможност за регулиране на дължината и ъгъла на колоната и се сгъва за лесно влизане/излизане.
- Регулиращата се височина на облегалката за ръката осигурява удобна опора за китката, като в същото време се позиционира идеално, така че да може да едновременно управляват хидравличните лостове за управление с пръстите на ръката и други устройства за управление.
- Опцията за ръчно управление на превключвателя за посоката на движение предлага алтернатива на превключването чрез педал.
- Ясният панорамен изглед и видимостта напред и над върховете на вилците се постигат чрез внимателния дизайн на мачтата, подвилчната каретка, протекторът над главата, колоните и шасито, и с използването на слабоотразяващи повърхности.
- Допълнителните опции за протектор над главата включват панорамен, прозрачен, поликарбонатен покрив за добра видимост нагоре и допълнителна защита от падащи предмети.
- Ефективното демпфиране на мачтата и подвилчната каретка гарантира меко приземяване, плавен преход между стъпалата на мачтата и движение без трополене — това позволява комфортна работа с товара и шофиране с максимална производителност по време на дълги смени.
- Спецификацията за ниски нива на шума включва тихи, температурно управлявани вентилатори и отличаващи се с регулирана скорост подемни двигатели за помпите, с цел приятна обстановка за оператора.
- Работните помощни средства за работа включват голямо отделение за съхранение на инструменти на панела на двигателя и достъпно от външната страна на стакера, както и държачи за по-малко оборудване, телефон и напитки.
- Водачът е напълно информиран благодарение на опцията за интуитивен многофункционален дисплей, оптимално позициониран и поставен под подходящ ъгъл с цел ясна видимост.

## ВСЕКИ Е ПОБЕДИТЕЛ

Безпрецедентните нива на споделяне на компоненти в рамките на портфолиото от стакери Cat® и палетни електроповдигачи носят допълнителни ползи. Закрепването е бързо и при минимален престой. Необходими са по-малко инвестиции в запаси. А по-малкото сервисни автомобили и пътувания за доставка на части означават по-малък въглероден отпечатък. Всеки печели!

# СТАНДАРТНО ОБОРУДВАНЕ И ОПЦИИ

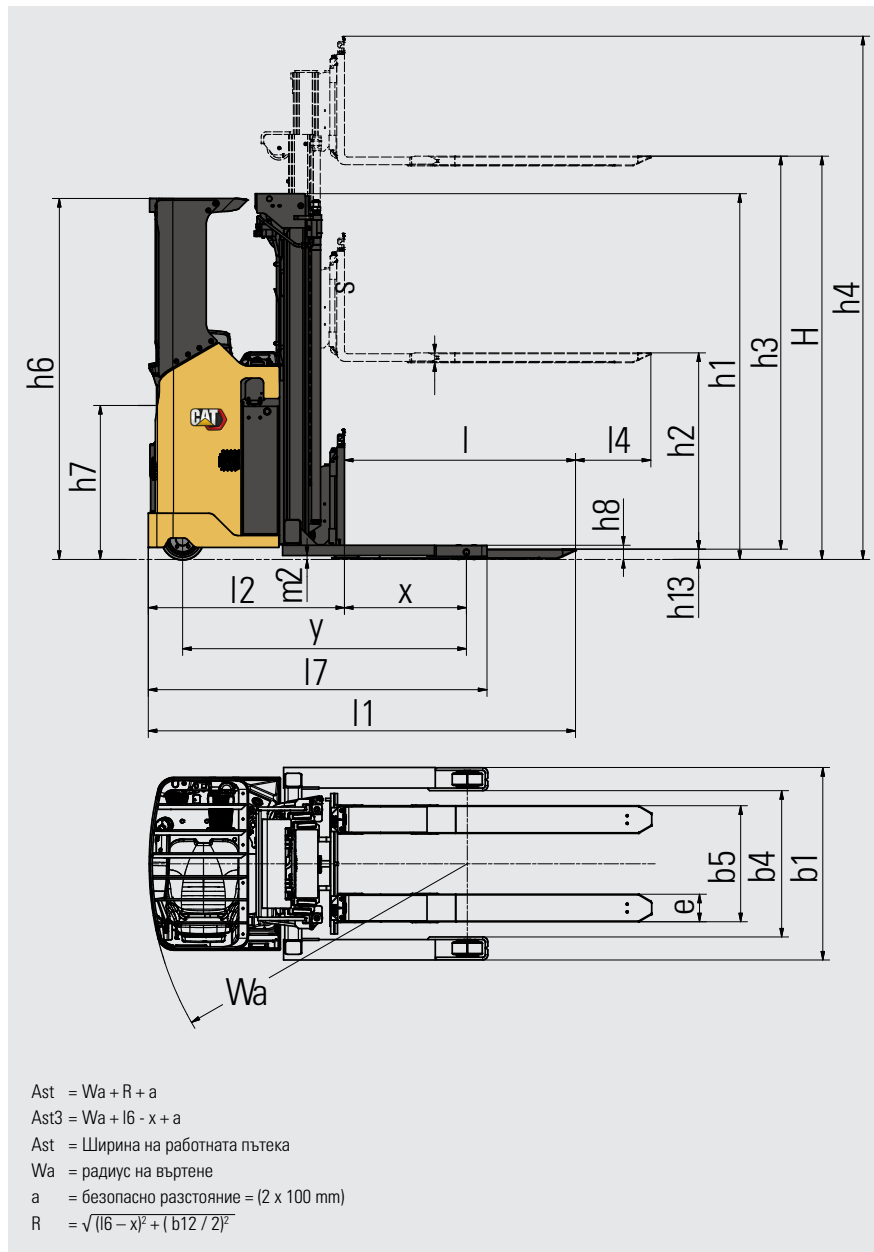
ОБЩА ИНФОРМАЦИЯ	NSS12N2TF
Стандартни широки, изнесени настрани опори за боравене с отворени средства за пренасяне на товари	—
Първоначално подемно движение за работа с два товара	—
Широки, изнесени настрани опори за боравене както с отворени, така и със затворени средства за пренасяне на товари	●
Телескопични вилници за удължено достигане при работа напр. със стелажи с удвоена дълбочина, както и при работа със затворени средства за пренасяне на товари	●
Стандартен дисплей, вкл. моточасовник и индикатор за акумулаторната батерия (BDI)	●
Ключ за стартиране	●
Електрическо кормилно управление с волан мини или среден размер	●
Автоматично управление напред при стартиране	●
Адаптивен контрол на завъртането	●
Регулиран от скоростта подемен двигател и пропорционална клапа за спускане	●
Тандемни товарни колела Vulkollan	○
Протектор над главата (OHG)	●
Регулираща се облегалка за ръката от дясната страна	●
Регулиращ се във всички посоки волан	●
Отделение за съхранение под облегалката за ръката от лявата страна	●
Ергономична, клас ричтрак, напълно регулируема, текстилна седалка	●
Акумулаторна батерия върху ролки	●
<b>ИЗТОЧНИК НА ЕЛЕКТРОЕНЕРГИЯ</b>	
Литиево-йонни акумулаторни батерии*	○
Оловно-киселинни акумулаторни батерии	○
<b>ОБКРЪЖАВАЩА СРЕДА</b>	
Проектирано за хладилни камери, минусови температури до -10 °C	●
Проектирано за хладилни камери, 0 °C до -30 °C	○
<b>ЗАДВИЖВАЩИ И ПОДЕМНИ СРЕДСТВА ЗА УПРАВЛЕНИЕ</b>	
Мини волан с подвижен подлакътник	●
Волан среден размер	○
Средства за управление с бутони за подвигане/спускане	●
Управление на посоката „свободни ръце“ (HFDC) в педала за подаване на газ	●
Ръчно управление на посоката (HODC)	○
360-градусово управление	○
Управление в обратна посока	○
<b>ОПЦИИ НА КОЛЕЛАТА</b>	
Vulkollan	●
Tractothan	○
Super Grip (първокласна ръкохватка)	○
<b>ДРУГИ ОПЦИИ</b>	
Странични стабилизатори	—
Високоэффективна система на подемния двигател 8,0 kW AC	○
Електрическо регулиране на височината на пода, 70 мм	○
Наклоняща се, облечена с винил седалка	○
Отоплявана седалка, текстил или винил	○
Многофункционален дисплей, вкл. BDI и моточасовник, вписване с PIN код (100 кода) и графични икони	○
Решетки за задържане на товара 1200 мм	—
Стартиране с ключ (в комбинация с многофункционален дисплей)	○
Лазерно насочване при позициониране	—
Индикатор за теглото на товара	○
Индикатор за височината на повдигане	○
Помощна система за нивото (LAS, Level Assistance System)	○
Видео камера и монитор	—
Панорамен покрив ProVision	○
12 V DC конектор	○
5 V USB конектор	○
Полица за принадлежности	○
Писалище, вкл. държач RAM C	○
Държач на оборудването система RAM размер C	○
Държач на оборудването система RAM размер C, 2 бр.	○
Държач на бариерата RAM размер D	○
Работни LED светлини	○
Предупреждение със спот светлина, червена или синя	○
Увеличена скорост на движение, 12 км/ч, в посока към товара	—
Специален цвят RAL	○

● Стандарт ○ Опция

\* Опцията за литиево-йонна акумулаторна батерия се предлага в избрани райони

Характеристики			
1.1	Производител		
1.2	Модел		
1.3	Захранване		
1.4	Оператор		
1.5	Товароподемност	Q	кг
1.6	Център на тежестта	c	мм
1.8	Разстояние от предната ос до вилчната количка (при свалени вилци)	x	мм
1.9	Междусово разстояние	y	мм
Тегло			
2.1b	Тегло на машината без товар, при максимално тегло на батерията		кг
2.2	Натоварване на осите (предна/задна) с товар (симплексна мачта с минимална височина на повдигане)		кг
2.3	Натоварване на осите (предна/задна) без товар		кг
Колела, задвижване			
3.1	Тип гуми: Pt=Powerthane, Vul=vulkolan, P=Polyurethane, n=найлон, k=каучук		
3.2	Размер на предните гуми		мм
3.3	Размер на задните гуми		мм
3.4	Размер на помощните колела		мм
3.5	Брой колела, товарни/задвижващи (x=задвижващи)		2 / 1x + 2 <sup>1)</sup>
3.6	Ширина на следата (до центъра на товарните гуми)	b10	мм
3.7	Ширина на следата (до центъра на управляемите гуми)	b11	мм
Габарити и размери			
4.2a	Височина със спусната мачта	h1	мм
4.2b	Височина		
4.3	Повдигане без разпъване на мачтата (free lift)	h2	мм
4.4	Височина на повдигане	h3	мм
4.5	Височина, разгънатата мачта	h4	мм
4.6	Повдигане на шасито	h5	мм
4.7	Височина до обезопасителния покрив	h6	мм
4.8	Височина при садане и изправяне	h7	мм
4.10	Височина на опорните рамена	h8	мм
4.15	Височина на вилците в свалено положение	h13	мм
4.19	Обща дължина	l1	мм
4.20	Дължина до основата на вилците	l2	мм
4.21	Широчина	b1/b2	мм
4.22	Вилци (дебелина, широчина, дължина)	s / e / l	мм
4.23	Вилчна количка по DIN 15 173 A/B/по		FEM 3/A
4.24	Ширина на работната количка	b3	мм
4.25	Външна ширина на вилците (мин./макс.)	b5	мм
4.26	Ширина на опорните рамена от вътрешната страна	b4	мм
4.28	Хоризонтален ход на мачтата	l4	мм
4.32	Просвет (клиранс) в средата на шасито с товар	m2	мм
4.33a	Работен коридор (Ast) за работа с палети 1000x1200 mm от тясната страна	Ast	мм
4.34b	Работен коридор (Ast3) за работа с палети 800x1200 mm от широката страна	Ast3	мм
4.35	Радиус на завиване	Wa	мм
4.37	Дължина на машината, включително опорите	l7	мм
Производителност			
5.1	Скорост на движение с/без товар		км/ч
5.2	Скорост на повдигане с/без товар		м/с
5.3	Скорост на спускане с/без товар		м/с
5.8	Максимален наклон за преодоляване с/без товар		%
5.9	Ускорение (10m) с/без товар		с
5.10	Работна спирачка		
Електродвигатели			
6.1	Електромотор за движение		кВт
6.2	Електромотор за повдигане		кВт
6.3	Батерия по DIN		DIN-cells
6.4	Батерия волтаж/капацитет		V/Ач
6.5	Тегло на батерията		кг
6.6a	Консумация на енергия в съответствие с EN 16796 цикъла		кВт.ч
Други			
8.1	Трансмисия		АС
10.7	Ниво на шума по стандарти EN 12 053:2001 и EN ISO 4871 при работа LpAZ		дБ(А)
10.7.2	Вибрации на тялото по стандарт EN 13 059:2002		
10.7.3	Вибрации на ръката по стандарт EN 13 059:2002		

Cat Lift Trucks	
<b>NSS12N2TF</b>	
батерия	
седнал	
1200	
600	
714	
1660 <sup>2)</sup>	
Vul / Vul	
250 x 105	
150 x 55	
150 x 55	
2 / 1x + 2 <sup>1)</sup>	
706	
850 / 1050	
Виж табл	
Виж табл	
Виж табл	
Виж табл	
-	
2110	
966	
110	
65	
2347 <sup>2)</sup>	
1147 <sup>2)</sup>	
1010 / 1150 <sup>8)</sup>	
57 / 169 / 1200	
FEM 3/A	
820	
578 / 842	
750 / 950 <sup>8)</sup>	
850 <sup>3)</sup>	
40	
2726	
2690	
1861	
1966 <sup>2)</sup>	
8.0 / 8.0	
0.15 / 0.26 <sup>4)</sup>	
0.38 / 0.38 <sup>4)</sup>	
7.2 / 7.2	
6.5 / 5.5	
Електр	
2.7	
8.0 <sup>5)</sup>	
DIN-cells	
24 / 465 <sup>6)</sup>	
330-410 <sup>6)</sup>	
0.87 <sup>7)</sup>	
АС	
<-70	
Вижте наръчника с инструкции	
Вижте наръчника с инструкции	



$$Ast = Wa + R + a$$

$$Ast3 = Wa + l6 - x + a$$

$$Ast = \text{Ширина на работната пътека}$$

$$Wa = \text{радиус на въртене}$$

$$a = \text{безопасно разстояние} = (2 \times 100 \text{ mm})$$

$$R = \sqrt{(l6 - x)^2 + (b12 / 2)^2}$$

\*) Всички стойности, които се отнасят до размери, и всички тегла и показатели, варират в зависимост от конфигурацията

- 1) 4-точков дизайн с двойни асемблирани задвижващи странични самоориентиращи се колела
- 2) При шаси Senior (BC775) добавете +104
- 3) Движение на телескопичните вилци за достигане, опционален обхват 450-1000
- 4) Стандартен двигател, все още недостатъчно тестван с 8,0 kW опция за тежки натоварвания
- 5) С подемен двигател за тежки натоварвания, по стандарт 4.0
- 6) С шаси Senior, 24 V / 560-775 Ah и 460-610 kg
- 7) Реф. стойност от теста с 8,0 kW подемен двигател варира според модела, конфигурацията и особеностите на използвания
- 8) Можете да избирате между две стандартни ширини на изнесени напред/опорни крака (реф. b1/b4)

**NSS12N2TF**

Тип мачта Широка	h3+h13	h1	h4	h2+h13
	мм	мм	мм	мм
DTFV / TREV	4800	2150	5750	1225
Телескопични вилници	5400	2350	6350	1425
	5700	2450	6650	1525
	6300	2650	7250	1725

**Ефективност и капацитет  
на мачтата**

DS	Двойна мачта за ясно виждане
DEV	Двойна, с пълно подемно движение
TREV	Тройна, пълно подемно движение
h3+h13	подемна височина
h1	Височина на спуснатата мачта
h4	Височина на повдигнатата мачта
h2+h13	свободно подемно движение



# ЛИТИЕВО-ЙОННИ АКУМУЛАТОРНИ БАТЕРИИ

## ВРЕМЕ ЗА ПРОМЯНА?



Технологията на литиево-йонните (Li-ion) батерии е на разположение в диапазоните на Cat® ричтраците с електрически противотежести и такива, които са предназначени за складова употреба. Докато оловно-киселинните батерии остават популярен избор за нашите клиенти и все още могат много да предложат, те предизвикват различни затруднения, които литиево-йонните могат да преодолеят.

Може би най-забележимата промяна при преминаването към литиево-йонните батерии е използването на зареждането при наличие на благоприятна възможност. Вместо да сменят батерии между смените, при кратките почивки можете просто да се включите в устройство за бързо зареждане и да поддържате активна една и съща батерия 24 часа в денонощието, 7 дни в седмицата. Това, заедно с други ефективни, екологични и свързани с безопасността ползи, прави литиево-йонните батерии много привлекателна алтернатива.



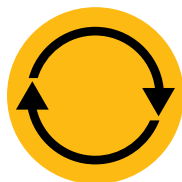
ПО-ДЪЛЪГ  
ЕКСПЛОАТАЦИОНЕН  
СРОК



ПО-ВИСОКА  
ЕФЕКТИВНОСТ



ПО-ДЪЛЪГ  
ПЕРИОД НА  
РАБОТА



ВИНАГИ ВИСОКА  
ЕФЕКТИВНОСТ



ПО-БЪРЗО  
ЗАРЕЖДАНЕ



БЕЗ СМЯНА  
НА БАТЕРИИ



БЕЗ ЕЖЕДНЕВНА  
ТЕХНИЧЕСКА  
ПОДДРЪЖКА



ВГРАДЕНА  
ЗАЩИТА

### Предимства на литиево-йонните батерии на Cat спрямо оловно-киселинните

Литиево-йонните батерии са инвестиция, която трябва да се разглежда в контекста на постоянните икономии на енергия, оборудване, труд и престои.

- **По-дълъг експлоатационен срок** – 3 до 4 пъти експлоатационната годност на оловно-киселинните батерии — намалява цялостно инвестицията в батерии
- **По-висока ефективност** – загубите на енергия по време на зареждането и разреждането са до 30 % по-ниски, и по този начин се намалява потреблението на електроенергия
- **По-дълъг период на работа** – благодарение на по-ефективната работа на батериите и използването на зареждания при наличие на благоприятна възможност, което може бъде направено по всяко време, без да се уврежда батерията или да се скъсява нейната експлоатационна годност
- **Винаги висока ефективност** – с по-постоянна крива на напрежението — поддържа по-голяма производителност на повдигача, дори към края на смяната
- **По-бързо зареждане** – позволява пълно зареждане за не повече от 1 час с най-бързите зареждания
- **Без смяна на батерии** – бързите зареждания при наличие на благоприятна възможност — 15 мин. за няколко часа допълнителна работа — правят възможна продължителната работа само с една батерия и минимизират необходимостта от закупуване, съхраняване и поддържане резерви
- **Без техническа поддръжка** – батерията остава на повдигача за зареждане и няма нужда от допълнително доливане на вода или проверки на електролита
- **Няма газ** – или разливане на киселини — избягват се разходите за място, оборудване и експлоатация, пространство за батериите и вентилационна система
- **Вградена защита** – интелигентна система за управление на батериите (battery management system, BMS) автоматично предотвратява излишното разреждане, зареждане, напрежение и температура, както и виртуално грешната употреба

Предлагат се батерии и зарядни устройства с различен капацитет. Вашият търговец ще открие най-добрата комбинация за Вашите нужди. Необходимо е да попитате Вашия дилър за опционалните 5-годишни гаранции, зависещи от годишните прегледи, което Ви осигурява допълнително спокойствие.

[info@catlifttruck.com](mailto:info@catlifttruck.com) | [www.catlifttruck.com](http://www.catlifttruck.com)

WBU2407(11/23) © 2023 MLE B.V. (регистрационен номер 33274459). Всички права запазени. CAT, CATERPILLAR, LETS DO THE WORK тяхното лого, "Caterpillar Corporate Yellow" и търговското оформление "Power Edge" и Cat "Modern Hex", както и фирмената и продуктова идентичност, използвани тук, са запазени търговски марки на Caterpillar и не могат да се използват без позволение.

ЗАБЕЛЕЖКА: Работните характеристики могат да се променят в зависимост от стандартната допустима вариация при производство, положението на машината, вида на гумите, състоянието на пода, приложението и работната среда. Карите могат да бъдат показани с нестандартно оборудване. Изискванията за специфични операции и конфигурации трябва да се обсъдят с местния дилър на Cat Lift Trucks. Cat Lift Trucks следва политиката на непрекъснато усъвършенстване на продуктите. Поради това някои материали, опции и спецификации подлежат на промяна без предупреждение.



DOWNLOAD  
BROCHURE



WATCH  
VIDEOS



DOWNLOAD  
OUR APP

