



EP60N
EP60NH
EP65N
EP65NH
EP70N
EP70NH
EP80N
EP80NH
EP80N-900
EP80NH-900
EP90N
EP90NH
EP100N
EP100NH
EP120NH

AVANTAJE PUTERNICE

SPECIFICAȚII

STIVUITOARE ELECTRICE 96V, 6,0 - 12,0 TONE



OPTIMIZARE CARE SE AMORTIZEAZĂ RAPID

INVESTIȚII ÎN PERFORMANȚĂ RIDICATĂ ȘI ECONOMIE ÎN EXPLOATARE. STIVUITOARELE ELECTRICE PUTERNICE DE LA CAT SUNT CONSTRUIE PENTRU A VĂ IMPULSIONA PRODUCTIVITATEA ȘI A VĂ ECONOMISI BANII. ÎN FIECARE ZI. INDIFERENT DE CONDIȚII. LA ACESTE AVANTAJE, ELE ADAUGĂ CONFORTUL ȘI SILENTIOZITATEA CARE OBTINE MAXIMUM DE LA OPERATORII DVS.



Bateriile de capacitate ridicată și sistemul electric eficient energetic asigură un amestec perfect de performanță și timp de funcționare. Bateriile sunt divizate în două părți, pentru înlocuirea laterală ușoară utilizând un transpalet sau alt stivuitor cu furci. Necesarul de întreținere scăzut și durabilitatea în condiții de mediu severe reduc și mai mult cheltuielile permanente și timpul de neutilizare.

Tracțiunea electrică avansată și tehnologia cu motor de ridicare asigură toată puterea și viteza pe care le doriți. Cuplul ridicat, accelerația și puterea de ridicare se combină cu controlul electronic precis și fluiditatea, în toate acțiunile. Cilindrii de înclinare a catargului, poziționați mai sus, măresc stabilitatea și capacitatea reziduală.

Dimensiunile compacte ale stivuitorului și unghiurile de direcție ridicate - inclusiv rotirea la +100° a punții directe - la modelele NH - permit o excelentă manevrabilitate. Cadrul de protecție coborât, disponibil opțional la toate capacitățile de stivuitoare, permite intrarea în containere. Construcția cu vedere panoramică și camera retrovizoare oferă manevrarea sigură și exactă.

Poziția de așezare mai joasă înseamnă distanță mai mică de urcat pentru operatorii care ies și intră frecvent în cabină. Compartimentul pentru operator, spațios, confortabil și ergonomic este montat pe amortizoare de cauciuc, pentru a minimiza vibrațiile și zgomotul. Pompele hidraulice, unitățile de acționare și controlerele sunt de asemenea concepute pentru funcționare silențioasă, confortabilă și stres redus.

COST DE OPERARE MAI REDUS

- Motorul electric de ultimă tehnologie reduce consumul energetic și crește puterea.
- Controlerele avansate asigură un excelent management al motorului și sunt poziționate lângă motoarele respective, pentru a scurta cablurile și a minimiza pierderile de energie.
- Capacitatea și tensiunea mari ale bateriei împreună cu eficiența ridicată a sistemului electric asigură timpi de funcționare (ore de lucru) extinși, permițând în același timp o performanță solidă.
- Frânarea regenerativă puternică reciclează energia.
- Bazele de încărcare economisesc timp și manoperă, permițând conectarea rapidă pentru reîncărcare, fără scoaterea bateriei.
- Bateria de 96V este divizată în două părți, ușor de accesat, fără uși sau prinderi dificile, pentru înlocuire laterală de către o singură persoană, utilizând un transpalet sau alt stivuitor cu furci.
- Ecranul color multifuncțional și interactiv stimulează utilizarea și întreținerea stivuitorului într-o manieră corectă.
- Diagnosticarea și depanarea simple, prin conectare, reduc timpii de nefuncționare și mențin funcționarea eficientă.
- Accesul ușor pentru întreținere înseamnă lucrări de service mai rapide la motoare, controlere și alte sisteme.
- Etanșarea motoarelor la standardul IP54 protejează împotriva stropilor și apei antrenate de vânt, ca și de praf sau murdărie, pentru utilizarea în toate condițiile de vreme, pe sol umed sau noroios.
- Etanșarea controlerelor la standardul IP65 asigură o protecție și mai ridicată a electronicelor sensibile.
- Spațiul protector în care sunt închise motoarele și controlerele în structura stivuitorului protejează în plus componentele de condițiile ostile.
- Răcitorul de aer suplimentar din spate previne deteriorarea prin supraîncălzire și contribuie la menținerea temperaturii optime pentru funcționarea eficientă a sistemelor. (Modele NH.)
- Suportul furcilor oferă opțiunea de opt role (în loc de șase), pentru siguranță suplimentară în cazul utilizării intensive.
- Construcția robustă asigură un necesar redus de întreținere și înlocuire a pieselor și contribuie la conservarea unei valori reziduale ridicate a stivuitorului.

PRODUCTIVITATE DE NEEGALAT

- Cele două motoare de tracțiune puternice de pe puntea față generează turații, cuplu și accelerație ridicate.
- Motorul de ridicare, puternic, asigură mișcări rapide, solide și precise, controlate hidraulic.
- Tracțiunea avansată și controlerele pompei hidraulice fac ca toate acțiunile tracțiunii, motorului și furcilor să fie fluente și precise.
- Unghiurile de direcție ridicate, controlul electronic precis și dimensiunile compacte ale stivuitorului contribuie la o manevrare agilă.
- Unghiul de direcție de +100° de la puntea spate permite ca stivuitorul să se rotească pe loc, în cadrul propriilor dimensiuni și să vireze lateral fără să fie nevoie de o mișcare inițială înapoi. (Modele NH.)
- Controlul inteligent în curbe asigură virajul rapid și sigur prin reglarea permanentă a vitezei stivuitorului la unghiul de direcție.
- Cilindrii de înclinare a catargului, poziționați mai sus, măresc stabilitatea, mai ales la înălțimi de ridicare mari, precum și capacitatea reziduală.
- Opțiunea cu cadru de protecție coborât este disponibilă la toate modelele - chiar și la cele cu cele mai ridicate capacități - pentru lucrul în containere.

SIGURANȚĂ ȘI ERGONOMIE

- Pompele hidraulice împreună cu unitățile de acționare și controlerele cu zgomot redus și alte tehnologii silențioase mențin operatorul într-o stare confortabilă și lipsită de stres, îmbunătățesc percepția activităților desfășurate în jur și evită deranjarea vecinilor și colegilor de muncă.
- Cabina operatorului instalată pe tamponane din cauciuc minimizează vibrațiile și zgomotul.
- Poziția de așezare joasă înseamnă distanță mai mică de urcat pentru operatori la coborârea și urcarea frecvente în cabină.
- Mânerul lung și treapta lată antiderapantă ajută la urcare și coborâre.
- Cabina operatorului, spațioasă și neaglomerată, oferă suficient loc, spațiu deasupra capului și zone de depozitare utile.
- Scaunul cu confort ridicat este complet reglabil pentru înălțimea și greutatea operatorului, poziția cotierei și alte preferințe.
- Ecranul multifuncțional color ușor de urmărit ține operatorul la curent cu toate informațiile.
- Construcția catargului asigură vederea panoramică și include așezarea tronsonului triplex în duplex și divizarea cilindrilor de ridicare libera în două părți.

- Camera retrovizoare (montată ca standard) se combină cu designul special al catargului, bordului și cadrului de protecție, pentru a oferi o vedere panoramică completă, astfel încât operatorul nu trebuie să se aplece sau să-și schimbe poziția.
- Opțiunile separate de aer condiționat și încălzire permit alegerea uneia sau alteia, ori ambelor, sau - pentru regiuni cu vreme extrem de rece - a două unități de încălzire.
- Elementele de încălzire a geamurilor pot fi specificate opțional pentru dezaburirea geamului față și/sau spate.
- Opțiunile cu cabină închisă impermeabilă includ: geamul față (coborât sau normal) cu ștergător/spălător și plafon; plafon din plexiglas transparent; uși din PVC; sau o cabină cu confort complet.
- Mânerul de pe volanul ergonomic ajută la virare.
- Coloana de direcție telescopică are înălțime și unghi reglabile, asigurând cea mai ergonomică și confortabilă poziție.
- Comenzile hidraulice finger-tip de pe cotiera confortabilă, reglabilă, sunt standard la modelele NH.
- Manetele de control hidraulic manual sunt standard la modelele N, dar pot fi schimbate opțional pentru unități fingertip.
- Construcția, poziția și înclinarea pedalei reduc oboseala operatorilor, indiferent de înălțimea lor sau de mărirea picioarelor.
- Pedalele separate de mers înainte sau înapoi permit schimbarea rapidă a direcției în activități frecvente și sunt însoțite de o pedală mare de frână, pentru aplicare rapidă cu minim de efort.
- Opțiunea cu pedală de accelerație convențională poate fi selectată dacă se preferă, cu manetă opțională de schimbare a direcției pe coloana de direcție.
- Frâna de parcare automată este activată după o perioadă setată, când stivuitorul se oprește.
- Comutatorul din scaun dezactivează deplasarea, dacă operatorul părăsește stivuitorul.
- Culoarea de un portocaliu viu a centurii de siguranță contribuie la încurajarea și aplicarea celor mai bune practici de siguranță.
- Centura de siguranță cu senzori emite lumini de avertizare și previne utilizarea stivuitorului dacă centura nu este fixată.
- Butonul de oprire de urgență este amplasat în spatele scaunului operatorului, dacă este nevoie de el.
- Opțiunile de lumini includ setul de lumini de drum, lumini de lucru cu leduri, stroboscop portocaliu și spoturi albastre.

ECHIPAMENTE STANDARD ȘI DOTĂRI OPȚIONALE

GENERALITĂȚI	EP60N	EP60NH	EP65N	EP65NH	EP70N	EP70NH	EP80N	EP80NH	EP80N-900	EP80NH-900	EP90N	EP90NH	EP100N	EP100NH	EP120NH
Șasiu cu 4 roți, 96 V	●	●	●	●	●	●	●	●	●	●	●	●	●	●	●
Cadru de protecție coborât, pentru lucrul în container	○	○	○	○	○	○	○	○	○	○	○	○	○	○	○
Mod economic sau de înaltă performanță presetabil cu cheie (ECO/PRO)	○	○	○	○	○	○	○	○	○	○	○	○	○	○	○
Funcții hidraulice cu control variabil al vitezei	●	●	●	●	●	●	●	●	●	●	●	●	●	●	●
Sistem inteligent de control în viraj	●	●	●	●	●	●	●	●	●	●	●	●	●	●	●
Centură de siguranță cu senzori	●	●	●	●	●	●	●	●	●	●	●	●	●	●	●
Plăcuțe de identificare CE- marcate limbă	●	●	●	●	●	●	●	●	●	●	●	●	●	●	●
Manual de utilizare și întreținere	●	●	●	●	●	●	●	●	●	●	●	●	●	●	●
ALIMENTARE															
Baterie cu plumb-acid	●	●	●	●	●	●	●	●	●	●	●	●	●	●	●
ȘASIU															
Compartiment baterie	○	○	○	○	○	○	○	○	○	○	○	○	○	○	○
Înlocuire laterală rapidă și ușoară a bateriei	●	●	●	●	●	●	●	●	●	●	●	●	●	●	●
SISTEM DE ILUMINARE															
Lumini de lucru cu leduri	○	○	○	○	○	○	○	○	○	○	○	○	○	○	○
Stroboscop portocaliu	○	○	○	○	○	○	○	○	○	○	○	○	○	○	○
Spot albastru spate	○	○	○	○	○	○	○	○	○	○	○	○	○	○	○
Spot albastru spate montat la joasă înălțime	○	○	○	○	○	○	○	○	○	○	○	○	○	○	○
SISTEM ELECTRIC															
Selectarea direcției de conducere în față/în spate cu sistem cu pedală dublă	○	○	○	○	○	○	○	○	○	○	○	○	○	○	○
Manetă sens de deplasare pe coloana de direcție (înainte-neutru-înapoi)	○	○	○	○	○	○	○	○	○	○	○	○	○	○	○
Set lumini de drum	○	○	○	○	○	○	○	○	○	○	○	○	○	○	○
Acces cu cod PIN cu buton de pornire	○	○	○	○	○	○	○	○	○	○	○	○	○	○	○
Indicator de sarcină	○	○	○	○	○	○	○	○	○	○	○	○	○	○	○
CABINĂ OPERATOR															
Sistem de aer condiționat	○	○	○	○	○	○	○	○	○	○	○	○	○	○	○
Sistem de încălzire	○	○	○	○	○	○	○	○	○	○	○	○	○	○	○
Display multifuncțional interactiv color	●	●	●	●	●	●	●	●	●	●	●	●	●	●	●
Cameră retrovizoare	●	●	●	●	●	●	●	●	●	●	●	●	●	●	●
Coloană de direcție reglabilă	●	●	●	●	●	●	●	●	●	●	●	●	●	●	●
Cotieră cu comenzi finger-tip	○	●	○	●	○	●	○	●	○	○	○	●	○	●	●
Manete de comandă manuală	●	—	●	—	●	—	●	—	●	—	●	—	●	—	—
Scaun Grammer MSG85 din vinil cu suspensie integrală	●	●	●	●	●	●	●	●	●	●	●	●	●	●	●
ACCESORII															
Oglindă retrovizoare	○	○	○	○	○	○	○	○	○	○	○	○	○	○	○
Oglindă retrovizoare exterioară	○	○	○	○	○	○	○	○	○	○	○	○	○	○	○
Cameră suplimentară	○	○	○	○	○	○	○	○	○	○	○	○	○	○	○
CABINĂ															
Cadru de protecție standard	●	●	●	●	●	●	●	●	●	●	●	●	●	●	●
Parbriz și plafon cu ștergător/spălător	○	○	○	○	○	○	○	○	○	○	○	○	○	○	○
Parbriz jos și plafon cu ștergător/ spălător	○	○	○	○	○	○	○	○	○	○	○	○	○	○	○
Element de încălzire geam spate	○	○	○	○	○	○	○	○	○	○	○	○	○	○	○
Element de încălzire geam frontal	○	○	○	○	○	○	○	○	○	○	○	○	○	○	○
Sistem de aer condiționat	○	○	○	○	○	○	○	○	○	○	○	○	○	○	○
Plafon din plexiglas	○	○	○	○	○	○	○	○	○	○	○	○	○	○	○
Uși din PVC	○	○	○	○	○	○	○	○	○	○	○	○	○	○	○
Cabină completă	○	○	○	○	○	○	○	○	○	○	○	○	○	○	○

● Standard ○ Opțional

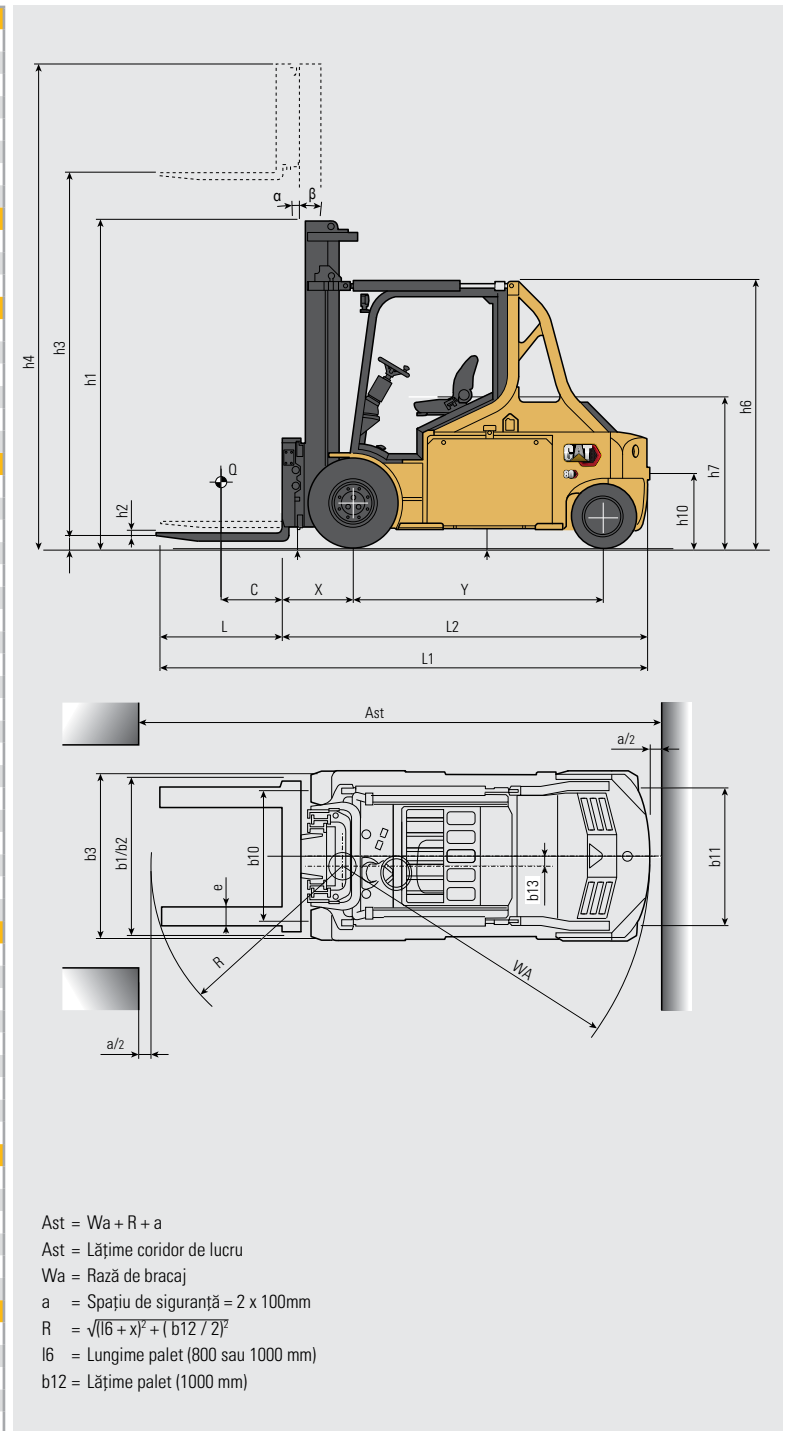
Pentru mai multe informații despre echipamentele standard și dotările disponibile opțional, adresați-vă unui dealer.

ECHIPAMENTE STANDARD ȘI DOTĂRI OPȚIONALE, CONTINUARE

	EP60N	EP60NH	EP65N	EP65NH	EP70N	EP70NH	EP80N	EP80NH	EP80N-900	EP80NH-900	EP90N	EP90NH	EP100N	EP100NH	EP120NH
EXTERIOR															
Culoare specială (RAL) pentru șasiu și contragreutate	○	○	○	○	○	○	○	○	○	○	○	○	○	○	○
FURCI ȘI SUPORT															
Diverse lungimi de furci (1200-2400 mm)	○	○	○	○	○	○	○	○	○	○	○	○	○	○	○
Cadru de protecție sarcină	○	○	○	○	○	○	○	○	○	○	○	○	○	○	○
Schimbător deplasare laterală integrat	○	○	○	○	○	○	○	○	○	○	○	○	○	○	○
Dispozitiv de poziționare furci + schimbător deplasare laterală integrat	○	○	○	○	○	○	○	○	○	○	○	○	○	○	○
Suport furci cu 8 role	○	○	○	○	○	○	○	○	○	○	○	○	○	○	○
SISTEM HIDRAULIC															
Comenzi finger-tip amplasate pe cotieră pentru supape cu 3/4/5 căi (FC)	○	○	○	○	○	○	○	○	○	○	○	○	○	○	○
Comenzi manuale supape cu 3/4 căi (MC)	○	○	○	○	○	○	○	○	○	○	○	○	○	○	○
FC 3 v acțiune dublă, pentru utilizare dispozitiv de blocare	○	○	○	○	○	○	○	○	○	○	○	○	○	○	○
FC 4 v acțiune dublă, pentru utilizare dispozitiv de blocare	○	○	○	○	○	○	○	○	○	○	○	○	○	○	○
MC 3 v acțiune dublă, pentru utilizare dispozitiv de blocare	○	—	○	—	○	—	○	—	○	—	○	—	○	—	—
MC 4 v acțiune dublă, pentru utilizare dispozitiv de blocare	○	—	○	—	○	—	○	—	○	—	○	—	○	—	—
Acumulator hidraulic	○	○	○	○	○	○	○	○	○	○	○	○	○	○	○
Conducte triple	○	○	○	○	○	○	○	○	○	○	○	○	○	○	○
Conducte cvadruple	○	○	○	○	○	○	○	○	○	○	○	○	○	○	○
ANVELOPE															
Anvelope super-elastice	●	●	●	●	●	●	●	●	—	—	—	—	—	—	—
Anvelope super-elastice care nu lasă urme	○	○	○	○	○	○	○	○	—	—	—	—	—	—	—
Anvelope duble super-elastice	○	○	○	○	○	○	○	○	●	●	●	●	●	●	●
Anvelope duble solide care nu lasă urme	○	○	○	○	○	○	○	○	○	○	○	○	○	○	○
Anvelope pneumatice	○	○	○	○	○	○	○	○	○	○	○	○	○	○	○
Anvelope pneumatice care nu lasă urme	○	○	○	○	○	○	○	○	○	○	○	○	○	○	○

Caracteristici		
1.1	Producător	
1.2	Model	
1.3	Sursa de alimentare	
1.4	Modul de operare	
1.5	Sarcina nominală	Q (kg)
1.6	Centrul de greutate al sarcinii	c (mm)
1.8	Distanța până la sarcină, de la axa față până la fața furcilor	x (mm)
1.9	Ampatament	y (mm)
Greutatea		
2.1	Masa proprie, fără sarcină / inclusiv bateria (catarg simplex, înălțime de ridicare minimă)	kg
2.2	Încărcare pe axe cu sarcină maximă, față/spate (catarg simplex, înălțime de ridicare minimă)	kg
2.3	Încărcare pe axe fără sarcină, față/spate (catarg simplex, înălțime de ridicare minimă)	kg
Roți, tren rulare		
3.1	Tip anvelopă: V=solid, L=pneumatic, SE=solid pneumatic - față/spate	
3.2	Dimensiuni anvelopă, față	
3.3	Dimensiuni anvelopă, spate	
3.5	Număr de roți, față/spate (x=motoare)	
3.6	Ecartament (centrul anvelopelor), față	b10 (mm)
3.7	Ecartament (centrul anvelopelor), spate	b11 (mm)
Dimensiuni		
4.1	Înclinare catarg, înainte/napoi	∅ / B °
4.2	Înălțime cu catarg coborât (a se vedea tabelele)	h1 (mm)
4.3	Înălțime de ridicare liberă (a se vedea tabelele)	h2 (mm)
4.4	Înălțime de ridicare (a se vedea tabelele)	h3 (mm)
4.5	Înălțime cu catarg ridicat la cota maximă	h4 (mm)
4.7	Înălțimea acoperișului de protecție	h6 (mm)
4.8	Înălțimea la șezutul scaunului	h7 (mm)
4.12	Înălțimea la cârligul de remorcare	h10 (mm)
4.19	Lungimea totală	l1 (mm)
4.20	Lungime până la fața furcilor (inclusiv grosimea furcii)	l2 (mm)
4.21	Lățime de gabarit	b1 / b2 (mm)
4.22	Dimensiuni furci (grosime, lățime, lungime)	s / e / l (mm)
4.23	Cărucior port-furci conform DIN 15 173 A/B/ no	
4.24	Lățimea căruciorului port-furci	b3 (mm)
4.31	Garda la sol sub catarg, cu sarcină	m1 (mm)
4.32	Garda la sol la mijlocul ampatamentului, cu sarcină (furcile coborâte)	m2 (mm)
4.33	Lățimea coridorului de stivuire cu palet de 1000 x 1200 mm, sarcină transversală	Ast (mm)
4.34a	Lățimea coridorului de stivuire cu palet de 800 x 1200 mm, sarcină longitudinală	Ast (mm)
4.35	Raza de virare	Va (mm)
4.36	Distanța minimă între centrele de rotație	b13 (mm)
Performanță		
5.1	Viteza de deplasare, cu/fără sarcină	km / h
5.2	Viteza de ridicare, cu/fără sarcină	m / s
5.3	Viteza de coborâre, cu/fără sarcină	m / s
5.5	Forța de tracțiune nominală la cârlig, cu /fără sarcină	N
5.6	Forța de tracțiune maximă la cârlig, cu /fără sarcină (regim de lucru scurt de 5 min)	N
5.7	Pantă admisibilă, cu/fără sarcină	%
5.8	Pantă maximă admisibilă, cu/fără sarcină	%
5.9	Timpul de accelerare (10 metri) cu/fără sarcină	s
5.10	Frâne de serviciu	
Motoare electrice		
6.1	Putere motor tracțiune (regim de lucru scurt de 60 min)	kW
6.2	Puterea motorului de ridicare (pentru factor de sarcină de 15%)	kW
6.3	Baterie conform DIN 43 531/35/36 A/B/C/no	
6.4	Baterie, tensiune/capacitate după 5 ore de funcționare	V / Ah
6.5	Greutatea bateriei	kg
6.6b	Consumul de energie conform normei VDI cu 60 cicluri	kWh / h
Diverse		
8.1	Tipul de comandă	
10.1	Presiunea maximă de lucru pentru dispozitive auxiliare	bar
10.2	Debitul uleiului pentru dispozitive auxiliare	l / min
10.7	Nivelul mediu de zgomot la urechea operatorului (EN 12053)	dB (A)
10.8	Model cârlig de remorcare/ tip DIN, ref. 15170	

Cat Lift Trucks	Cat Lift Trucks	Cat Lift Trucks	Cat Lift Trucks	Cat Lift Trucks
EP60N	EP60NH	EP65N	EP65NH	EP70N
Baterie	Baterie	Baterie	Baterie	Baterie
Așezat	Așezat	Așezat	Așezat	Așezat
6000	6000	6500	6500	7000
600	600	600	600	600
650	650	650	650	650
2250	2250	2250	2250	2250
10260	10260	10430	10430	10770
14523 / 1737	14523 / 1737	15316 / 1614	15316 / 1614	16124 / 1646
5190 / 5070	5190 / 5070	5200 / 5230	5200 / 5230	5240 / 5530
SE	SE	SE	SE	SE
8.25-15	8.25-15	8.25-15	8.25-15	8.25-15
22x9-16 23x10-12	22x9-16 23x10-12	22x9-16 23x10-12	22x9-16 23x10-12	22x9-16 23x10-12
2X/2	2X/2	2X/2	2X/2	2X/2
1305 1375 1380	1306 1375 1380	1307 1375 1380	1308 1375 1380	1309 1375 1380
1220 1225	1221 1225	1222 1225	1223 1225	1224 1225
5.5/6 ⁽¹⁾	5.5/6 ⁽¹⁾	5.5/6 ⁽¹⁾	5.5/6 ⁽¹⁾	5.5/6 ⁽¹⁾
2680	2680	2680	2680	2680
100	100	100	100	100
3400	3400	3400	3400	3400
4370	4370	4370	4370	4370
2420	2420	2420	2420	2420
1330	1330	1330	1330	1330
465	465	465	465	465
4550	4550	4550	4550	4550
3300	3300	3300	3300	3300
1660 / 1830	1661 / 1830	1662 / 1830	1663 / 1830	1664 / 1830
4A	4A	4A	4A	4A
1300	1300	1300	1300	1300
180	180	180	180	180
165	165	165	165	165
4835	4610	4835	4610	4835
5035	4745	5035	4745	5035
2985	2650	2985	2650	2985
950	-	950	-	950
2x15	2x15	2x15	2x15	2x15
30	30	30	30	30
-	-	-	-	-
96	96	96	96	96
3350	3350	3350	3350	3350
12.2 (42/45)	12.2 (42/45)	12.2 (42/45)	12.2 (42/45)	13.4(42/45)
Inverter	Inverter	Inverter	Inverter	Inverter
200	200	200	200	200
-	-	-	-	-
72	72	72	72	72
-	-	-	-	-

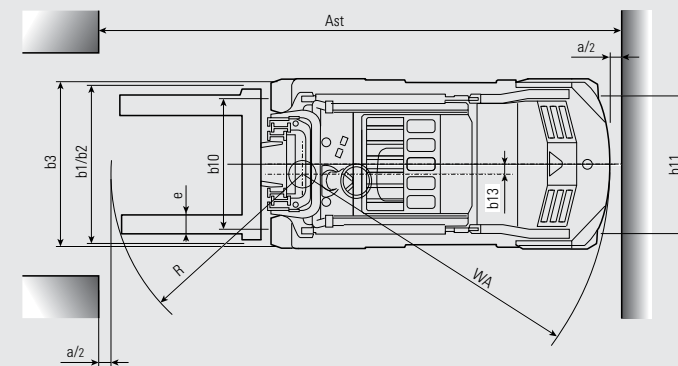
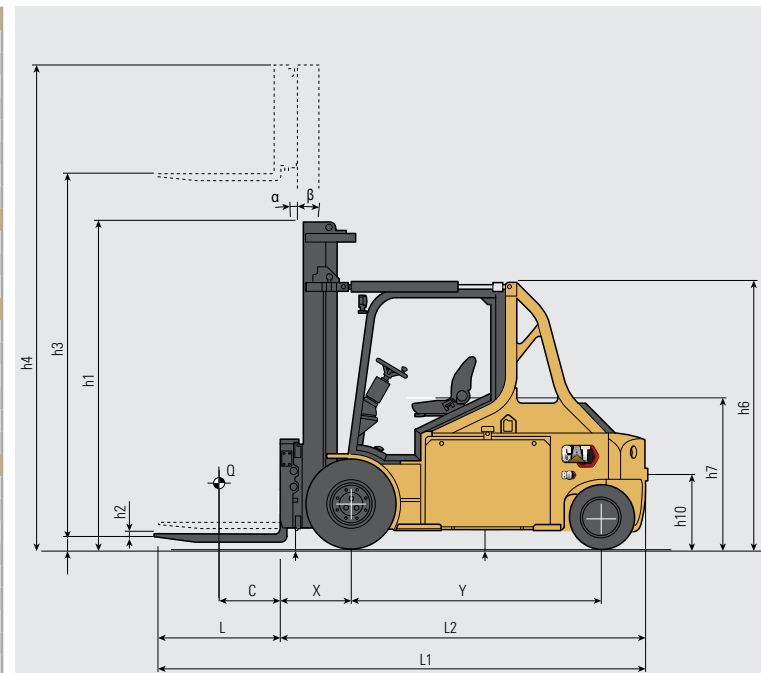


Această fișă tehnică oferă detalii despre specificațiile stivitorului standard, conform normativului VDI 2198.

1) În funcție de tipul stivitorului 2) Suport furci personalizat 3) Cicluri efectuate/cicluri solicitate

Caracteristici		
1.1	Producător	
1.2	Model	
1.3	Sursa de alimentare	
1.4	Modul de operare	
1.5	Sarcina nominală	Q (kg)
1.6	Centrul de greutate al sarcinii	c (mm)
1.8	Distanța până la sarcină, de la axa față până la fața furcilor	x (mm)
1.9	Ampatament	y (mm)
Greutatea		
2.1	Masa proprie, fără sarcină / inclusiv bateria (catarg simplex, înălțime de ridicare minimă)	kg
2.2	Încărcare pe axe cu sarcină maximă, față/spate (catarg simplex, înălțime de ridicare minimă)	kg
2.3	Încărcare pe axe fără sarcină, față/spate (catarg simplex, înălțime de ridicare minimă)	kg
Roți, tren rulare		
3.1	Tip anvelopă: V=solid, L=pneumatic, SE=solid pneumatic - față/spate	
3.2	Dimensiuni anvelopă, față	
3.3	Dimensiuni anvelopă, spate	
3.5	Număr de roți, față/spate (x=motoare)	
3.6	Ecartament (centrul anvelopelor), față	b10 (mm)
3.7	Ecartament (centrul anvelopelor), spate	b11 (mm)
Dimensiuni		
4.1	Înclinare catarg, înainte/înapoi	∅ / B °
4.2	Înălțime cu catarg coborât (a se vedea tabelele)	h1 (mm)
4.3	Înălțime de ridicare liberă (a se vedea tabelele)	h2 (mm)
4.4	Înălțime de ridicare (a se vedea tabele)	h3 (mm)
4.5	Înălțime cu catarg ridicat la cota maximă	h4 (mm)
4.7	Înălțimea acoperișului de protecție	h6 (mm)
4.8	Înălțimea la șezutul scaunului	h7 (mm)
4.12	Înălțimea la cârligul de remorcare	h10 (mm)
4.19	Lungimea totală	l1 (mm)
4.20	Lungime până la fața furcilor (inclusiv grosimea furcii)	l2 (mm)
4.21	Lățime de gabarit	b1 / b2 (mm)
4.22	Dimensiuni furci (grosime, lățime, lungime)	s / e / l (mm)
4.23	Cărucior port-furci conform DIN 15 173 A/B/ no	
4.24	Lățimea căruciorului port-furci	b3 (mm)
4.31	Garda la sol sub catarg, cu sarcină	m1 (mm)
4.32	Garda la sol la mijlocul ampatamentului, cu sarcină (furcile coborâte)	m2 (mm)
4.33	Lățimea coridorului de stivuire cu palet de 1000 x 1200 mm, sarcină transversală	Ast (mm)
4.34a	Lățimea coridorului de stivuire cu palet de 800 x 1200 mm, sarcină longitudinală	Ast (mm)
4.35	Raza de virare	Va (mm)
4.36	Distanța minimă între centrele de rotație	b13 (mm)
Performanță		
5.1	Viteza de deplasare, cu/fără sarcină	km / h
5.2	Viteza de ridicare, cu/fără sarcină	m / s
5.3	Viteza de coborâre, cu/fără sarcină	m / s
5.5	Forța de tracțiune nominală la cârlig, cu /fără sarcină	N
5.6	Forța de tracțiune maximă la cârlig, cu /fără sarcină (regim de lucru scurt de 5 min)	N
5.7	Pantă admisibilă, cu/fără sarcină	%
5.8	Pantă maximă admisibilă, cu/fără sarcină	%
5.9	Timpul de accelerare (10 metri) cu/fără sarcină	s
5.10	Frâne de serviciu	
Motoare electrice		
6.1	Putere motor tracțiune (regim de lucru scurt de 60 min)	kW
6.2	Puterea motorului de ridicare (pentru factor de sarcină de 15%)	kW
6.3	Baterie conform DIN 43 531/35/36 A/B/C/no	
6.4	Baterie, tensiune/capacitate după 5 ore de funcționare	V / Ah
6.5	Greutatea bateriei	kg
6.6b	Consumul de energie conform normei VDI cu 60 cicluri	kWh / h
Diverse		
8.1	Tipul de comandă	
10.1	Presiunea maximă de lucru pentru dispozitive auxiliare	bar
10.2	Debitul uleiului pentru dispozitive auxiliare	l / min
10.7	Nivelul mediu de zgomot la urechea operatorului (EN 12053)	dB (A)
10.8	Model cârlig de remorcare/ tip DIN, ref. 15170	

Cat Lift Trucks	Cat Lift Trucks	Cat Lift Trucks	Cat Lift Trucks	Cat Lift Trucks
EP70NH	EP80N	EP80NH	EP80N-900	EP80NH-900
Baterie	Baterie	Baterie	Baterie	Baterie
Așezat	Așezat	Așezat	Așezat	Așezat
7000	8000	8000	8000	8000
600	600	600	900	900
650	700	700	700	700
2250	2550	2550	2550	2630
10770	12095	12095	12095	14175
16124 / 1646	18670 / 1425	18670 / 1425	18670 / 1425	20356 / 1819
5240 / 5530	6590 / 5505	6590 / 5505	6590 / 5505	7490 / 6685
SE	SE	SE	SE	SE
8.25-15	8.25-15	8.25-15	8.25-15	8.25-15
22x9-16 23x10-12	22x9-16 23x10-12	22x9-16 23x10-12	315 / 45-12	315 / 45-12
2X/2	2X/2	2X/2	4X/2	4X/2
1310 1375 1380	1311 1375 1380	1312 1375 1380	1460	1460
1225 1225	1226 1225	1227 1225	1215	1215
5.5/6 ⁽¹⁾	5.5/6 ⁽¹⁾	5.5/6 ⁽¹⁾	5.5/6 ⁽²⁾	5.5/6 ⁽²⁾
2680	2792	2792	2900	2900
100	0	0	0	0
3400	3400	3400	3400	3400
4370	4530	4530	4800	4800
2420	2420	2420	2420	2420
1330	1330	1330	1330	1330
465	465	465	465	465
4550	4840	4840	5340	5340
3300	3640	3640	3740	3740
1665 / 1830	1666 / 1830	1667 / 1830	1900	1900
150x60x1200	200x60x1200	200x60x1200	200x60x1200	200x70x1600
4A	4A	4A	4A	4A
1300	1300	1300	1800	1800
180	180	180	180	180
165	165	165	165	165
4610	5200	4955	5350	4955
4745	5400	5095	5550	5095
2650	3300	2950	3450	2950
-	1050	-	1050	1150
20 / 20	14 / 15	19 / 20	14 / 15	17 / 18
0.22 / 0.39	0.2 / 0.34	0.2 / 0.35	0.21 / 0.3	0.3 / 0.44
0.35 / 0.45	0.45 / 0.35	0.31 / 0.45	0.45 / 0.37	0.5 / 0.4
6600 / 7300	6400 / 7200	6400 / 7200	5600 / 6300	5600 / 6300
23600 / 24300	15900 / 16700	23300 / 24400	20700 / 21500	20700 / 21500
7.4 / 12.8	5 / 9.5	6.4 / 11.1	5 / 9.5	5 / 9
13.4 / 22.5	8 / 13.5	11.6 / 19.6	9 / 15	9.2 / 16
7 / 5.5	6.2 / 5.8	7.4 / 5.6	6.5 / 5	7 / 5.2
Electrică	Electrică	Electrică	Electrică	Electrică
2x15	2x15	2x15	2x15	2x15
30	30	45	45	45
-	-	-	-	-
96	96	96	96	96
3350	4300	4300	4300	4300
13.4(42/45)	15.3 (40/45)	15.3 (40/45)	15.3 (40/45)	15.3 (40/45)
Inverter	Inverter	Inverter	Inverter	Inverter
200	200	200	200	200
-	-	-	-	-
72	72	72	72	72
-	-	-	-	-



$$Ast = Wa + R + a$$

Ast = Lățime coridor de lucru

Wa = Rază de bracaj

a = Spațiu de siguranță = 2 x 100mm

$$R = \sqrt{(l6 + x)^2 + (b12 / 2)^2}$$

l6 = Lungime palet (800 sau 1000 mm)

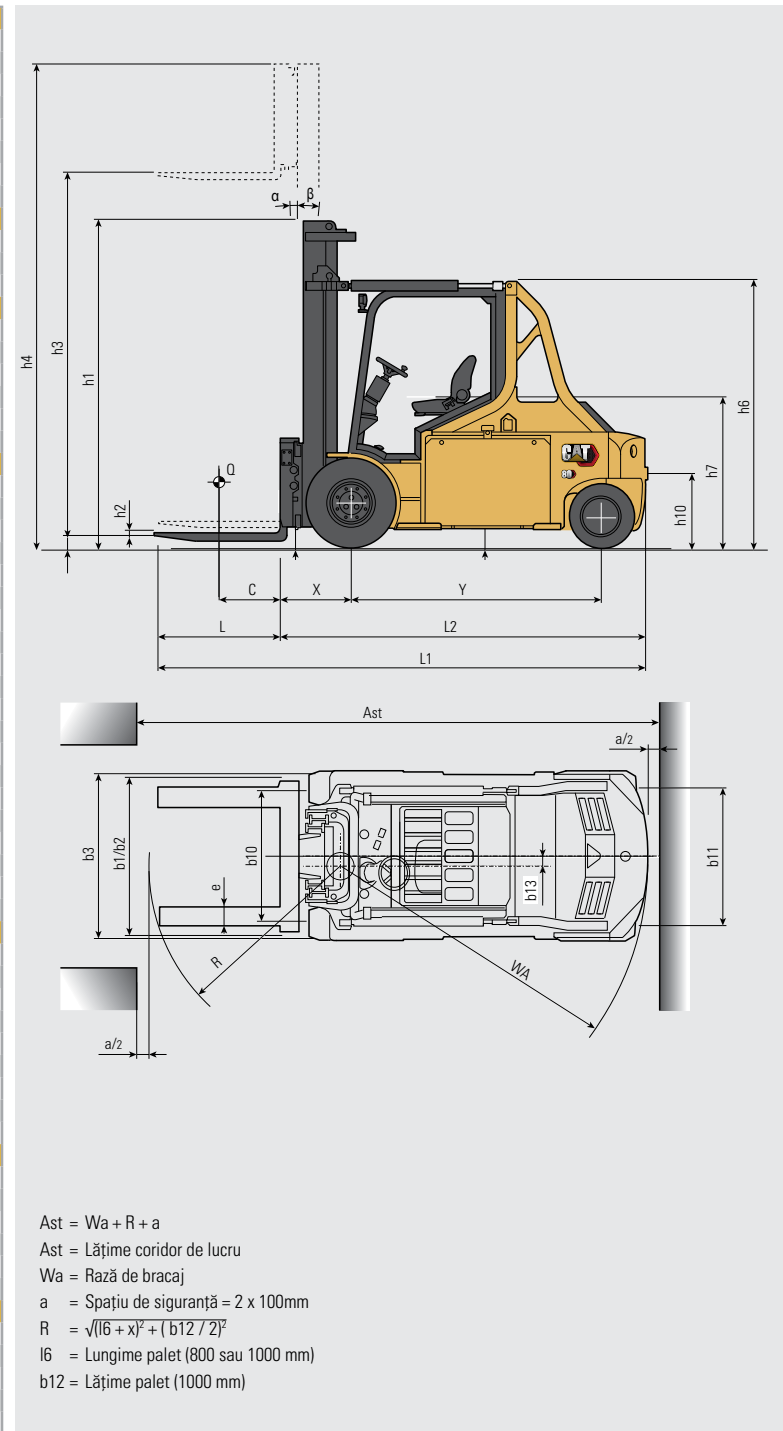
b12 = Lățime palet (1000 mm)

Această fișă tehnică oferă detalii despre specificațiile stivuitoarelor standard, conform normativului VDI 2198.

1) În funcție de tipul stivuitoarelor 2) Suport furci personalizat 3) Cicluri efectuate/cicluri solicitate

Caracteristici		
1.1	Producător	
1.2	Model	
1.3	Sursa de alimentare	
1.4	Modul de operare	
1.5	Sarcina nominală	Q (kg)
1.6	Centrul de greutate al sarcinii	c (mm)
1.8	Distanța până la sarcină, de la axa față până la fața furcilor	x (mm)
1.9	Ampatament	y (mm)
Greutatea		
2.1	Masa proprie, fără sarcină / inclusiv bateria (catarg simplex, înălțime de ridicare minimă)	kg
2.2	Încărcare pe axe cu sarcină maximă, față/spate (catarg simplex, înălțime de ridicare minimă)	kg
2.3	Încărcare pe axe fără sarcină, față/spate (catarg simplex, înălțime de ridicare minimă)	kg
Roți, tren rulare		
3.1	Tip anvelopă: V=solid, L=pneumatic, SE=solid pneumatic - față/spate	
3.2	Dimensiuni anvelopă, față	
3.3	Dimensiuni anvelopă, spate	
3.5	Număr de roți, față/spate (x=motoare)	
3.6	Ecartament (centrul anvelopelor), față	b10 (mm)
3.7	Ecartament (centrul anvelopelor), spate	b11 (mm)
Dimensiuni		
4.1	Înclinare catarg, înainte/înapoi	∅ / B °
4.2	Înălțime cu catarg coborât (a se vedea tabelele)	h1 (mm)
4.3	Înălțime de ridicare liberă (a se vedea tabelele)	h2 (mm)
4.4	Înălțime de ridicare (a se vedea tabelele)	h3 (mm)
4.5	Înălțime cu catarg ridicat la cota maximă	h4 (mm)
4.7	Înălțimea acoperișului de protecție	h6 (mm)
4.8	Înălțimea la șezutul scaunului	h7 (mm)
4.12	Înălțimea la cârligul de remorcare	h10 (mm)
4.19	Lungimea totală	l1 (mm)
4.20	Lungime până la fața furcilor (inclusiv grosimea furcii)	l2 (mm)
4.21	Lățime de gabarit	b1 / b2 (mm)
4.22	Dimensiuni furci (grosime, lățime, lungime)	s / e / l (mm)
4.23	Cărucior port-furci conform DIN 15 173 A/B/ no	
4.24	Lățimea căruciorului port-furci	b3 (mm)
4.31	Garda la sol sub catarg, cu sarcină	m1 (mm)
4.32	Garda la sol la mijlocul ampatamentului, cu sarcină (furcile coborâte)	m2 (mm)
4.33	Lățimea coridorului de stivuire cu palet de 1000 x 1200 mm, sarcină transversală	Ast (mm)
4.34a	Lățimea coridorului de stivuire cu palet de 800 x 1200 mm, sarcină longitudinală	Ast (mm)
4.35	Raza de virare	Va (mm)
4.36	Distanța minimă între centrele de rotație	b13 (mm)
Performanță		
5.1	Viteza de deplasare, cu/fără sarcină	km / h
5.2	Viteza de ridicare, cu/fără sarcină	m / s
5.3	Viteza de coborâre, cu/fără sarcină	m / s
5.5	Forța de tracțiune nominală la cârlig, cu /fără sarcină	N
5.6	Forța de tracțiune maximă la cârlig, cu /fără sarcină (regim de lucru scurt de 5 min)	N
5.7	Pantă admisibilă, cu/fără sarcină	%
5.8	Pantă maximă admisibilă, cu/fără sarcină	%
5.9	Timpul de accelerare (10 metri) cu/fără sarcină	s
5.10	Frâne de serviciu	
Motoare electrice		
6.1	Putere motor tracțiune (regim de lucru scurt de 60 min)	kW
6.2	Puterea motorului de ridicare (pentru factor de sarcină de 15%)	kW
6.3	Baterie conform DIN 43 531/35/36 A/B/C/no	
6.4	Baterie, tensiune/capacitate după 5 ore de funcționare	V / Ah
6.5	Greutatea bateriei	kg
6.6b	Consumul de energie conform normei VDI cu 60 cicluri	kWh / h
Diverse		
8.1	Tipul de comandă	
10.1	Presiunea maximă de lucru pentru dispozitive auxiliare	bar
10.2	Debitul uleiului pentru dispozitive auxiliare	l / min
10.7	Nivelul mediu de zgomot la urechea operatorului (EN 12053)	dB (A)
10.8	Model cârlig de remorcare/ tip DIN, ref. 15170	

	Cat Lift Trucks	Cat Lift Trucks	Cat Lift Trucks	Cat Lift Trucks	Cat Lift Trucks
	EP90N	EP90NH	EP100N	EP100NH	EP120NH
Baterie	Baterie	Baterie	Baterie	Baterie	Baterie
Așezat	Așezat	Așezat	Așezat	Așezat	Așezat
9000	9000	10000	10000	12000	
600	600	600	600	600	
720	720	720	720	730	
2550	2550	2630	2630	2980	
13425	13425	14175	14425	16105	
20780 / 1645	20780 / 1645	20356 / 1819	22678 / 1747	26199 / 1906	
7120 / 6305	7120 / 6305	7490 / 6685	7660 / 6765	8840 / 7265	
SE	SE	SE	SE	SE	
8.25-15	8.25-15	300-15	300-15	355 / 65-15	
23x10-12	23x10-12	315 / 45-12	315 / 45-12	315 / 45-12	
4X/2	4X/2	4X/2	4X/2	4X/2	
1380	1380	1460	1460	1565	
1225	1225	1215	1215	1215	
5.5/6 ⁽²⁾	5.5/6 ⁽²⁾	5.5/6 ⁽²⁾	5.5/6 ⁽²⁾	5.5/6 ⁽²⁾	
2900	2900	2950	2950	2950	
0	0	0	0	0	
3400	3400	3400	3400	3400	
4800	4800	4850	4850	4900	
2420	2420	2420	2420	2420	
1330	1330	1330	1330	1330	
465	465	465	465	465	
4880	4880	4960	4960	5325	
3680	3680	3760	3760	4125	
1830	1830	2000	2000	2140	
200x60x1200	200x60x1200	200x60x1200	200x60x1200	200x70x1200	
5A	5A	5A	5A	HD1 ⁽²⁾	
1500	1500	1800	1800	2000	
180	180	180	180	180	
165	165	165	165	165	
5220	4975	5420	5420	5705	
5420	5115	5420	5420	5905	
3300	2950	3500	3500	3705	
1050	1050	1250	1250	1250	
15 / 18	18 / 19	14 / 15	16 / 18	16 / 17	
0.28 / 0.4	0.28 / 0.4	0.18 / 0.27	0.22 / 0.32	0.28 / 0.36	
0.47 / 0.39	0.28 / 0.4	0.5 / 0.4	0.5 / 0.4	0.47 / 0.38	
6100 / 6850	6100 / 6850	5000 / 5600	5000 / 5650	5400 / 6800	
15150 / 15900	23000 / 23900	18500 / 19000	18600 / 19350	22900 / 23700	
4.7 / 9	5.6 / 10	4 / 8	4.5 / 8	4.8 / 8.8	
7.7 / 12.7	10.3 / 17.8	8 / 14	8.3 / 14.5	8.7 / 15	
5.8 / 5.4	7.8 / 5.8	6 / 4	6.2 / 4.7	9.6 / 6.9	
Electrică	Electrică	Electrică	Electrică	Electrică	
2x15	2x15	2x15	2x15	2x15	
45	45	45	45	45	
-	-	-	-	-	
96	96	96	96	96	
4300	4300	4300	4300	4700	
15.3 (40/45)	15.3 (40/45)	15.8 (39/45)	15.8 (39/45)	16.9 (39/45)	
Inverter	Inverter	Inverter	Inverter	Inverter	
200	200	200	200	200	
-	-	-	-	-	
72	72	72	72	72	
-	-	-	-	-	



Această fișă tehnică oferă detalii despre specificațiile stivuitoarelor standard, conform normativului VDI 2198.

1) În funcție de tipul stivuitoarelor 2) Suport furci personalizat 3) Cicluri efectuate/cicluri solicitate

Tip de catarg	Înălțime max. furci mm	EP60N(H)						EP65N(H)					
		Deplasare laterală			Sistem de poziționare a furcii deplasare laterală			Deplasare laterală			Sistem de poziționare a furcii deplasare laterală		
		Capacitate de încărcare (kg) @ centru sarcină (mm)											
		600	900	1200	600	900	1200	600	900	1200	600	900	1200
Simplex	3400	6000	5200	4000	5800	5000	4000	6500	5300	4000	6300	5100	4000
	3800	6000	5150	4000	5800	4950	3950	6500	5300	4000	6300	5100	4000
	4200	6000	5000	4000	5800	4800	3850	6300	5150	4000	6100	4950	4000
	4500	5900	4850	4000	5700	4650	3750	6100	5000	4000	5900	4800	3900
	5500	5500	4500	3800	5300	4300	3550	5700	4700	4000	5500	4500	3800
Duplex și Triplex	4380	6000	5000	4000	5800	4800	3900	6200	5200	4000	6000	5000	4000
	5300	5500	4600	3850	5300	4400	3650	5650	4800	4000	5450	4600	3950
	5500	5400	4500	3800	5200	4300	3550	5600	4750	4000	5400	4550	3850
	5700	5300	4400	3750	5100	4200	3500	5500	4650	4000	5300	4450	3750
	6100	5200	4300	3650	5000	4100	3400	5350	4500	3800	5150	4300	3600

Tip de catarg	Înălțime max. furci mm	EP70N(H)						EP80N(H)					
		Deplasare laterală			Sistem de poziționare a furcii deplasare laterală			Deplasare laterală			Sistem de poziționare a furcii deplasare laterală		
		Capacitate de încărcare (kg) @ centru sarcină (mm)											
		600	900	1200	600	900	1200	600	900	1200	600	900	1200
Simplex	3400	7000	5300	4000	6800	5300	4000	8000	6300	5100	7800	6100	4900
	3800	6850	5300	4000	6650	5300	4000	7700	6200	5050	7500	6000	4850
	4200	6700	5300	4000	6500	5300	4000	7400	6000	5050	7200	5800	4850
	4500	6500	5300	4000	6300	5150	4000	7100	5750	4900	6900	5550	4700
	5500	6100	4900	4000	5900	4700	4000	6700	5500	4700	6500	5300	4500
Duplex și Triplex	4380	6550	5300	4000	6350	5100	4000	7000	5800	4900	6800	5600	4700
	5300	6150	5100	4000	5950	4900	4000	6600	5600	4700	6400	5400	4500
	5500	6100	5000	4000	5900	4800	4000	6500	5450	4600	6300	5250	4400
	5700	6000	4900	4000	5800	4700	3950	6400	5300	4500	6200	5100	4300
	6100	5800	4700	4000	5600	4500	3800	6200	5100	4300	6000	4900	4100

Tip de catarg	Înălțime max. furci mm	EP80-900N(H)						EP90N(H)					
		Deplasare laterală			Sistem de poziționare a furcii deplasare laterală			Deplasare laterală			Sistem de poziționare a furcii deplasare laterală		
		Capacitate de încărcare (kg) @ centru sarcină (mm)											
		600	900	1200	600	900	1200	600	900	1200	600	900	1200
Simplex	3400	8000	8000	6500	8000	8000	6500	9000	7200	5600	8800	7000	5600
	3800	8000	7800	6500	8000	7600	6300	8600	7100	5600	8400	6900	5600
	4200	8000	7700	6500	8000	7500	6300	8500	7000	5600	8300	6800	5500
	4600	8000	7600	6400	8000	7400	6200	8200	6800	5600	8000	6600	5500
	5500	8000	7200	6000	8000	7000	5800	7700	6400	5300	7500	6200	5100
Duplex și Triplex	3690	8000	7700	6500	8000	7500	6300	8100	6700	5500	7900	6500	5300
	5100	8000	7100	6050	8000	6900	5850	7300	6100	5100	7100	5900	4900
	5250	8000	7000	5950	8000	6800	5750	7150	6000	5000	6950	5800	4800
	5500	8000	6850	5800	7800	6650	5600	7000	5850	4850	6800	5650	4650
	5700	8000	6750	5700	7800	6550	5500	6800	5700	4700	6600	5500	4500

Tip de catarg	Înălțime max. furci mm	EP100N(H)					
		Deplasare laterală			Sistem de poziționare a furcii deplasare laterală		
		Capacitate de încărcare (kg) @ centru sarcină (mm)					
		600	900	1200	600	900	1200
Simplex	3400	10000	7450	5600	9800	7450	5600
	3800	9700	7450	5600	9500	7450	5600
	4200	9400	7450	5600	9200	7450	5600
	4500	9200	7450	5600	9000	7400	5600
	5500	8700	7200	5600	8500	7000	5600
Duplex și Triplex	3730	8900	7400	5600	8700	7200	5600
	5100	8000	6700	5600	7800	6500	5500
	5300	7750	6550	5600	7550	6350	5400
	5500	7600	6400	5500	7400	6200	5300
	5700	7500	6300	5400	7300	6100	5200

EP120NH Informații indisponibile la momentul publicării. Pentru detalii suplimentare, consultați dealerul dvs. autorizat Cat.

Date baterie

		EP60N	EP60NH	EP65N	EP65NH	EP70N	EP70NH	EP80N	EP80NH	EP80N-900	EP80NH-900	EP90N	EP90NH	EP100N	EP100NH	EP120NH
Tensiune baterie	V	96	96	96	96	96	96	96	96	96	96	96	96	96	96	96
Capacitate la descărcare în 5 ore	Ah	1085	1085	1085	1085	1085	1085	1395	1395	1395	1395	1395	1395	1395	1395	1550
Masă baterie, min.	kg	3050	3050	3050	3050	3050	3050	4050	4050	4050	4050	4050	4050	4050	4050	4630
Masă baterie, max.	kg	3350	3350	3350	3350	3350	3350	4300	4300	4300	4300	4300	4300	4300	4300	4700

*Inclusiv containerul bateriei

info@catlifttruck.com | www.catlifttruck.com

CRoSC2386(04/24) © 2024 MLE B.V. (nr. înregistrare 33274459). Toate drepturile rezervate. CAT, CATERPILLAR, LETS DO THE WORK siglele acestora și Caterpillar Corporate Yellow, Power Edge și Cat Modern Hex trade dress, precum și elementele de identitate ale companiei și ale produselor folosite aici, sunt mărci comerciale ale Caterpillar și nu pot fi folosite fără permisiune.

NOTĂ: Specificațiile de performanță pot varia în funcție de toleranțele standard de fabricație, starea vehiculului, tipurile de anvelope, condițiile de suprafață, aplicatie, mediu de aplicații sau de operare. Stivuitoarele pot fi indicate / afișate cu opțiuni non-standard. Specificații / Anumite cerințele de performanță și configurații disponibile la nivel local trebuie să fie discutate cu distribuitorul dumneavoastră de stivitoare Cat Lift Truck. Cat Lift Trucks urmează o politică de îmbunătățire continuă a produsului. Din acest motiv, unele materiale, opțiuni și specificații se pot schimba fără notificare prealabilă.



DOWNLOAD
BROCHURE



WATCH
VIDEOS



DOWNLOAD
OUR APP

